

Zeitschrift: Fachblatt für schweizerisches Anstaltswesen = Revue suisse des établissements hospitaliers

Herausgeber: Schweizerischer Verein für Heimerziehung und Anstaltsleitung; Schweizerischer Hilfsverband für Schwererziehbare; Verein für Schweizerisches Anstaltswesen

Band: 35 (1964)

Heft: 10

Werbung

Nutzungsbedingungen

Die ETH-Bibliothek ist die Anbieterin der digitalisierten Zeitschriften auf E-Periodica. Sie besitzt keine Urheberrechte an den Zeitschriften und ist nicht verantwortlich für deren Inhalte. Die Rechte liegen in der Regel bei den Herausgebern beziehungsweise den externen Rechteinhabern. Das Veröffentlichen von Bildern in Print- und Online-Publikationen sowie auf Social Media-Kanälen oder Webseiten ist nur mit vorheriger Genehmigung der Rechteinhaber erlaubt. [Mehr erfahren](#)

Conditions d'utilisation

L'ETH Library est le fournisseur des revues numérisées. Elle ne détient aucun droit d'auteur sur les revues et n'est pas responsable de leur contenu. En règle générale, les droits sont détenus par les éditeurs ou les détenteurs de droits externes. La reproduction d'images dans des publications imprimées ou en ligne ainsi que sur des canaux de médias sociaux ou des sites web n'est autorisée qu'avec l'accord préalable des détenteurs des droits. [En savoir plus](#)

Terms of use

The ETH Library is the provider of the digitised journals. It does not own any copyrights to the journals and is not responsible for their content. The rights usually lie with the publishers or the external rights holders. Publishing images in print and online publications, as well as on social media channels or websites, is only permitted with the prior consent of the rights holders. [Find out more](#)

Download PDF: 12.01.2026

ETH-Bibliothek Zürich, E-Periodica, <https://www.e-periodica.ch>



**Würde ein
Meisterkoch von
«altem Schrot und Korn»
heute auch KNORR-
Suppen verwenden?**

Natürlich würde auch er
heute — in der Zeit der
grossen Personalknappheit —
zu KNORR-Suppen greifen.

KNORR-Suppen
erfüllen die
Wünsche
verwöhntester
Gaumen.
Ein breites Sortiment
gestattet eine
unerschöpfliche
Abwechslung.
Für eigene Kreationen sind
KNORR-Suppen
unentbehrliche Basen.
Wer würde heute noch
stundenlang Suppen kochen!

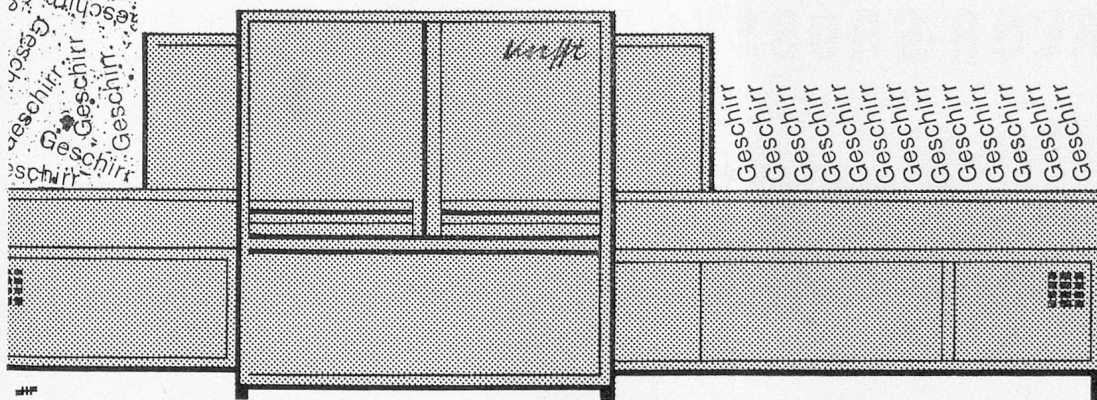
KNORR-Suppen sind von
Fachleuten für Fachleute
geschaffen worden.



Knorr

[illegible]

spült wäscht trocknet

[illegible]

soviel Sie wollen
soviel Sie brauchen
soviel Sie möchten
soviel Sie wünschen
soviel Sie haben

gründlich
sauber
sehr schnell
absolut (!) trocken...

Verlangen Sie
Prospekte und
Referenzlisten

arbeitet für Sie

und liefert Ihr Geschirr

KREFFT

277

Neu!

**Planta 5-kg-Block
jetzt mit
wertvollem Punkt**

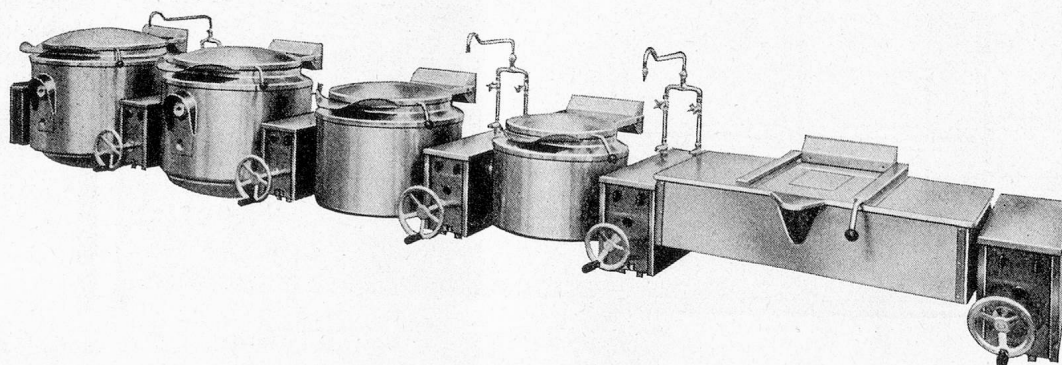
Für 12 Punkte erhalten Sie eine
Naturalprämie im Wert von
Fr. 8.- (Verlangen Sie einen
Prämiencheck von den Oel-
und Fettwerken SAIS, Zürich)

Planta — so fein im Goût, leicht
und bekömmlich, ausgiebig und
preisgünstig!



SP 1/64/2

ELCALOR-GROSSKÜCHE APPARATE



Wir planen und liefern komplette Gross-
küchen-Einrichtungen mit allen Kochappa-
raten, Wärmeschränken und sämtlichen Ein-
richtungen in Chromnickelstahl sowie die
vollständige Ausrüstung mit Küchenmaschi-
nen und Einrichtungsdetails.

ELCALOR AG, Aarau Tel. 064/236 91

Fabrik für elektrothermische Apparate

...nimm doch **RELAVIT**

– das Geschirrwaschmittel für Automaten

Van Baerle + Cie AG Münchenstein



Senden Sie 1 Gratismuster RELAVIT
– das Geschirrwaschmittel für Automaten

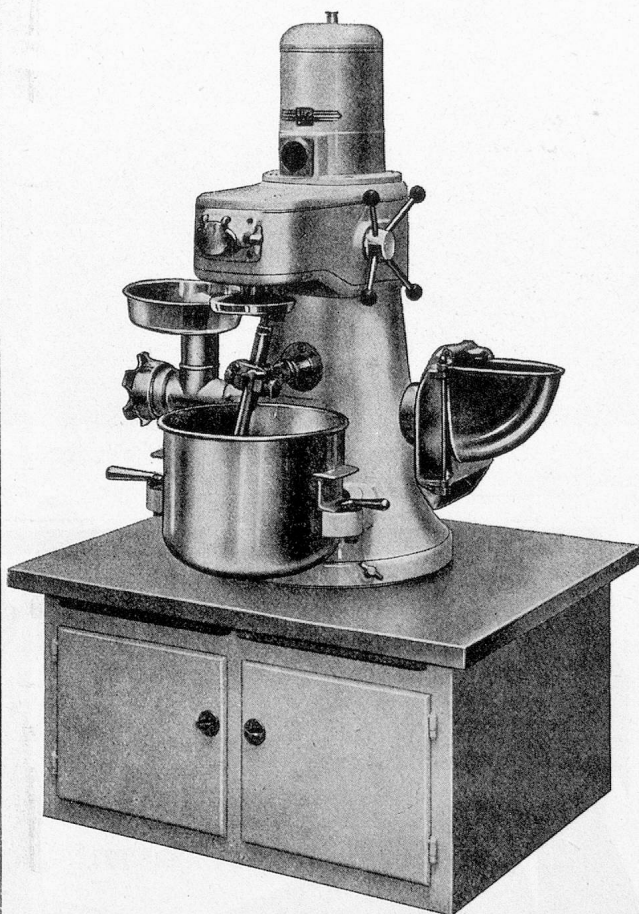
Adresse:



einsenden an: Van Baerle + Cie AG Münchenstein/Basel

Lips

**Küchenmaschinen für jeden
Betrieb (Anstalten, Heime usw.)**



Combirex-Maschine, drehbar

Viele Tausend beste Referenzen.

Unverbindliche Beratung und Verkauf durch unsere
Fabrik und unsere Vertreter

H. Bay	V. Lukas	W. Leutwyler
Aarau	Zürich	Lausanne
064/2 33 58	051/33 22 05	021/26 47 86

Maschinenfabrik

J. LIPS URDORF ZH

Telefon 051/98 75 08 Gegründet 1880

Der Patient soll gesund und das Personal entlastet werden. Diese beiden Forderungen waren bei der Konstruktion unserer Spitalmöbel wegleitend



**BASLER
EISENMÖBELFABRIK AG.
SISSACH**
Tel. (061)

Metzger

SCHLARAFFIA



In klinischer und ärztlicher Praxis seit Jahrzehnten bewährt und stets auf dem Stand der neuesten Entwicklung: Schlaraffia-Spitalmatratzen in umfassenden Varianten.
Schlaraffiawerk AG Basel

Hand in Hand waschen mit Bio 40 und Ultra-Bienna

den beiden Spezialprodukten
für Waschautomaten.

Zum Vorwaschen: Bio 40, löst
durch neuartige, biologische
Wirkung auch den hart-
näckigsten, eingetrockneten
Schmutz.

Zum Waschen: Ultra-Bienna,
löst den Schmutz und macht
die Wäsche strahlend weiss,
griffig und weich, dank des
hohen Gehaltes an natürlicher
Seife.

Seifenfabrik Schnyder Biel



Dank hervorragender Waschkraft und höchster
Wäscheschonung ausgezeichnet mit dem Gütezeichen des SIH.



Avro dry tumbler

Schweizerfabrikat

**trocknen rascher
wirtschaftlicher
unschädlich für die Wäsche**

Alle Grössen und Beheizungsarten

OLMA St. Gallen Halle 4 Stand 412

Einbau-Modell im Kantonsspital Glarus

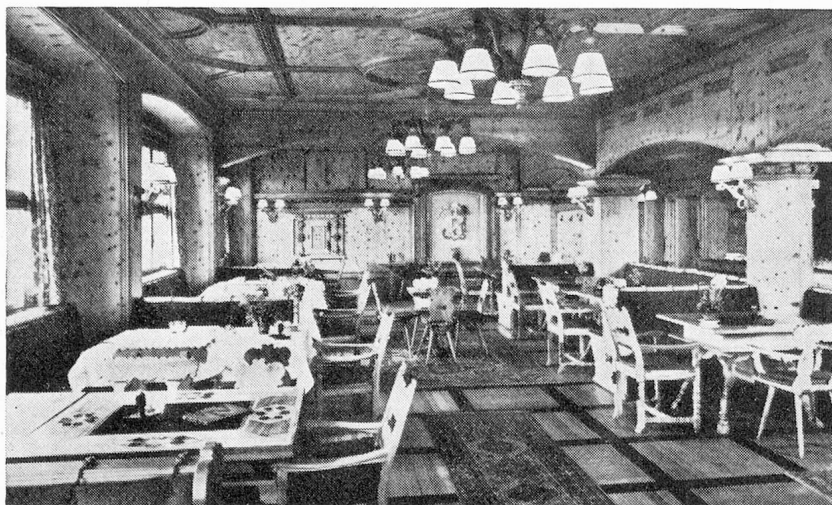
ALBERT von ROTZ Ing. 4000 BASEL 12, MASCHINENBAU

Friedensgasse 64—68, Tel. (061) 43 99 88/87/86

Interview...

mit
Frau Derungs
Bündnerstube
Zürich

Thema:
Unimatic 10



FRAGE 1

Wie sind Sie dazu gekommen, sich eine Unimatic 10 anzuschaffen?

Mein Mann und ich liessen uns die Maschine an der MUBA vorführen, und wir waren von ihr sehr beeindruckt. Ausserdem wurde uns die Unimatic von Bekannten empfohlen.

FRAGE 2

Wo ist Ihre Unimatic aufgestellt?

Unsere Unimatic steht in einem Zwischengeschoss in der Küche, also nicht im Kellergeschoss. Zuerst hatten wir Bedenken, sie dort aufzustellen, aber ihre Masse ist so ideal, dass sie sich gut einfügt. Sie läuft absolut ruhig und erschütterungsfrei.

FRAGE 3

Was gefällt Ihnen an der Unimatic am besten?

Vieles! Vor allem aber die Obeneinfüllung. Ich bin eine grosse Frau, und darum schätze ich die Obeneinfüllung über alles.

FRAGE 4

Wie ist der Waschmittelverbrauch?

Der Verbrauch an Waschmitteln ist erstaunlich klein. Meiner Ansicht nach ist die Unimatic 10 sparsamer als kleinere Maschinen.

FRAGE 5

Wer wäscht bei Ihnen?

Ich selber! Wenn ich abwesend bin, eine Angestellte. Es ist ja so einfach, die Unimatic zu bedienen. Allerdings — je besser man sie kennt, um so besser weiss man ihre Vorteile zu schätzen.

FRAGE 6

Wann und wieviel wird bei Ihnen gewaschen?

Jeden Vormittag eine Charge Tisch- oder Küchenwäsche. Weil wir am Montag zusätzlich zur Betriebswäsche auch noch die Bett- und Buntwäsche waschen, füllen wir die Maschine zweimal.

FRAGE 7

Wie ist der Wascheffekt?

Grossartig! Die Unimatic wäscht blitzsauber und, soviel ich heute beurteilen kann, ausserordentlich schonend.

FRAGE 8

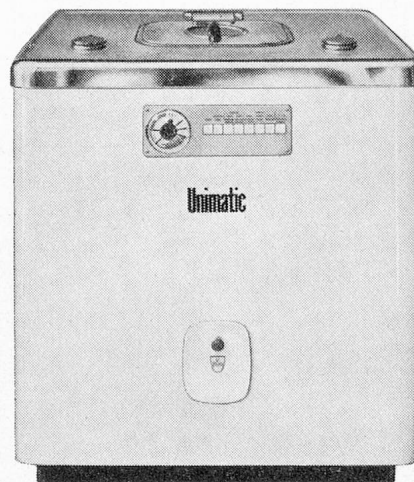
Wie ist der Unterhalt der Maschine?

Problemlos einfach — ich habe nichts damit zu tun. Von meiner Unimatic 10 bin ich begeistert und bedaure nur, dass wir sie nicht schon früher anschafften.

Unimatic 10

Der ideale Waschautomat für Gewerbe- und Restaurationsbetriebe, für Pensionen und Hotels.

Fassungsvermögen 9 — 10 kg Trockenwäsche. Preis nur Fr. 4575.—.



Coupon: Verlangen Sie Gratis-Prospekte über die Unimatic 10 bei der Verzinkerei Zug AG, Zug, Telefon 042/40341

Name

Strasse

Ort

OLMA: Halle 4 Stand 402/468