

**Zeitschrift:** Fachblatt für schweizerisches Anstaltswesen = Revue suisse des établissements hospitaliers

**Herausgeber:** Schweizerischer Verein für Heimerziehung und Anstaltsleitung; Schweizerischer Hilfsverband für Schwererziehbare; Verein für Schweizerisches Anstaltswesen

**Band:** 34 (1963)

**Heft:** 12

## **Werbung**

### **Nutzungsbedingungen**

Die ETH-Bibliothek ist die Anbieterin der digitalisierten Zeitschriften auf E-Periodica. Sie besitzt keine Urheberrechte an den Zeitschriften und ist nicht verantwortlich für deren Inhalte. Die Rechte liegen in der Regel bei den Herausgebern beziehungsweise den externen Rechteinhabern. Das Veröffentlichen von Bildern in Print- und Online-Publikationen sowie auf Social Media-Kanälen oder Webseiten ist nur mit vorheriger Genehmigung der Rechteinhaber erlaubt. [Mehr erfahren](#)

### **Conditions d'utilisation**

L'ETH Library est le fournisseur des revues numérisées. Elle ne détient aucun droit d'auteur sur les revues et n'est pas responsable de leur contenu. En règle générale, les droits sont détenus par les éditeurs ou les détenteurs de droits externes. La reproduction d'images dans des publications imprimées ou en ligne ainsi que sur des canaux de médias sociaux ou des sites web n'est autorisée qu'avec l'accord préalable des détenteurs des droits. [En savoir plus](#)

### **Terms of use**

The ETH Library is the provider of the digitised journals. It does not own any copyrights to the journals and is not responsible for their content. The rights usually lie with the publishers or the external rights holders. Publishing images in print and online publications, as well as on social media channels or websites, is only permitted with the prior consent of the rights holders. [Find out more](#)

**Download PDF:** 26.01.2026

**ETH-Bibliothek Zürich, E-Periodica, <https://www.e-periodica.ch>**

Gemeinde Kloten

Stellenausschreibungen

### **Kinderhort der Gemeinde Kloten**

Die Gemeinde Kloten nimmt im Frühjahr 1964 ihren neuerstellten Kinderhort in Betrieb. In den Hort werden Kinder vom vierten Lebensjahr an bis zum Schulaustritt aufgenommen.

Für die Führung des **Kinderhortes** sind folgende Stellen zu besetzen:

### **Kinderhortleiterin**

Verlangt werden:

Hortnerinnen-Diplom, praktische Tätigkeit in der Führung eines Kinderhortes (Einkauf, Personelles, Haushalt), Kenntnisse in der Betreuung von Kindern, gute Umgangsformen.

### **Kindergärtnerin**

(Stellvertreterin der Hortleiterin)

Verlangt werden:

Kindergärtnerinnen-Diplom, Eignung im Umgang mit Kindern verschiedenen Alters, Haushaltkenntnisse, gute Umgangsformen.

### **Hausangestellte**

Verlangt werden:

Kenntnisse für die Führung eines Hort-Haushaltes, Eignung für selbständiges Kochen für 45 Kinder, Umgang mit Kindern.

Wir bieten:

Besoldung nach der Verordnung der Gemeinde Kloten:

Für die Kinderhortleiterin, Klasse 5/6 Fr. 11 520.— bis Fr. 16 170.— plus zurzeit 3 Prozent Teuerungszulage;

für die Kindergärtnerin, Klasse 4/5 Fr. 10 890.— bis Fr. 15 060.— plus zurzeit 3 Prozent Teuerungszulage;

für die Hausangestellte, Klasse 1 Fr. 8610.— bis Fr. 11 370.— plus zurzeit 3 Prozent Teuerungszulage.

Ferienanspruch: Hortleiterin und Kindergärtnerin je 8 Wochen, Hausangestellte 3 Wochen. — Jeden zweiten Samstag frei, Hausangestellte alle Samstage frei.

Dem Personal des Kinderhortes werden 2-Zimmerwohnungen und Appartementszimmer zu günstigen Bedingungen zur Verfügung gestellt.

**Anmeldungen** mit den üblichen Beilagen sind bis 20. Dezember 1963 dem Präsidenten der Kinderhortkommission, Herrn Gemeinderat Hans Ruosch, Kloten, einzureichen. Nähere Auskunft erteilt Tel. (051) 84 72 21, intern 22.

Kloten, den 16. November 1963.

Kinderhortkommission Kloten  
3843/I

Gesucht wird in Sonderschule für schwachbegabte Kinder auf Anfang März 1964 zwei

### **Erzieherinnen oder Kindergärtnerinnen**

Auskunft erteilt

Kinderheim Plankis, Chur

3838/I

Neues Altersheim (50 Pensionäre) in der Ostschweiz sucht zu baldigem Eintritt

### **Heimpflegerin oder Gehilfin**

als Stütze der Hausmutter.

Auf Frühjahr 1964 suchen wir auch zwei

### **Hausangestellte**

Zeitgemässe Anstellungsbedingungen.

Offerten erbeten an

J. Ramsauer, Altersheim Sonnenmatt  
Niederuzwil SG, Tel. (073) 5 63 21

3849/I

Das Sanatorium Kilchberg sucht

### **dipl. Psychiatrie-Schwestern**

und

### **dipl. Psychiatrie-Pfleger**

Zeitgemässe Anstellungsbedingungen, Alterssparskasse. Vielseitige interessante Tätigkeit in modern geführtem psychiatrisch-klinischem Betrieb mit ausgebauter Beschäftigungstherapie und Hydrotherapie.

Bewerbungen mit Lebenslauf, Zeugnisabschriften und Foto sind zu richten an die Direktion des Sanatoriums Kilchberg, Kilchberg ZH  
Tel. (051) 91 41 71

3844/I

Evangelisches Schulheim im Zürcher Oberland sucht per sofort oder nach Vereinbarung zwei zuverlässige

### **Erzieherinnen oder Heimgehilfinnen**

zur Betreuung je einer Knabengruppe im Alter von 7—16 Jahren. Besoldungen nach kantonalem Reglement.

Schriftliche Anmeldungen an das

Erziehungsheim Friedheim, Bubikon ZH  
Tel. Anfragen (055) 4 91 29

3845/I

### **Evangelisches Alters- und Pflegeheim Chur**

Das evangelische Alters- und Pflegeheim Chur wird auf **Sommer 1965** bezugsbereit.

Wir suchen ein

#### **Verwalter-Ehepaar**

das befähigt ist, dieses moderne Heim in schönster Lage mit 20 Altersheimbetten und 50 Pflegeheimbetten zu leiten.

Der Verwalter hat sich vorerst mit der Einrichtung des Heimes und der Personalsuche zu befassen.

**Die Anstellung erfolgt gemäss Vereinbarung, spätestens sechs Monate vor Eröffnung des Heimes.**

Wir bieten zeitgemässe Anstellungsbedingungen sowie eine angenehme Zusammenarbeit mit den Organen der Stiftung.

Anmeldungen sind zu richten an

Hans Müller, Ringstrasse 119, Chur, Präsident der Stiftung Evangelisches Alters- und Pflegeheim Chur-Schanfigg. 3848/I

### **Sprachheilschule in Stäfa**

Wir suchen für unser Heim, ein Haus für 30 sprachlich behinderte Kinder, gelegen am Sonnufer des Zürichsees, per sofort oder auf Frühling 1964

#### **1-2 tüchtige Mitarbeiterinnen**

die sich für allgemeine Arbeiten im Haus, evtl. noch für kleinere Gartenarbeiten einsetzen können. Sie sollten auch im Turnus mit den übrigen Angestellten die Beaufsichtigung der Kinder in ihrer Freizeit übernehmen. Bei guter Eignung besteht die Möglichkeit, als Gruppenleiterin oder später nach entsprechender Fortbildung auch logopädisch mitzuarbeiten.

Bedingungen und Stellenantritt nach persönlicher Uebereinkunft.

Auskunft erteilen die Hausmutter oder unsere Präsidentin Frau Dr. Gysi, auf Rain, Stäfa.  
Tel. Heim: (051) 74 93 28; Präsidentin: (051) 74 92 79  
3847/I

Das Städtische Kinderheim Riedernholz, St. Gallen (zirka 35 Kinder), sucht auf Mitte März 1964 oder nach Uebereinkunft

#### **Köchin oder Tochter mit guten Kochkenntnissen**

in modern eingerichtete Küche. Zeitgemässe Anstellungsbedingungen. Einzelzimmer mit fliessendem Wasser.

Offerten an die Leitung des

Kinderheims Riedernholz, Brauerstrasse 99  
St. Gallen, Tel. (071) 24 25 66

3839/I

Wir suchen für das evangelische Mädchenheim Brunnadern in Bern eine

#### **Heimleiterin**

Die jetzige Vorsteherin tritt nach langjähriger Leitung des Heimes zurück.

Stellenantritt auf Frühjahr 1964 erwünscht. Gute Entlohnung und ausgebaute Fürsorgeeinrichtung.

Anmeldung mit Lebenslauf und Angaben über die bisherige Tätigkeit sind zu richten an

R. Gautschi, Pfarrer, Laubeggstrasse 202, Bern

3846/I

### **Stellengesuche**

Tochter, 26jährig, mit Krippenlehre und 7jähriger Tätigkeit in Kinderkrippe und Privat, sucht Stelle als

#### **Kindergärtnerin oder Erzieherin**

Kanton Zürich bevorzugt.

Offerten erbeten unter Chiffre Z 73766-2 an Publicitas Bern. 6118/I

Junger Sozialarbeiter (mit Diplomabschluss) sucht Stelle in gutgeführten Heim als

#### **Gruppen-Erzieher**

zu schulpflichtigen Jugendlichen, evtl. in Beobachtungsstation.

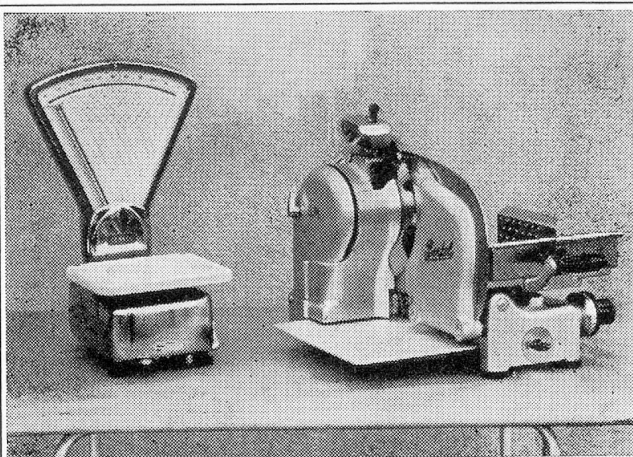
Offerten unter Chiffre 6119/I an die Zentrale Stellenvermittlung VSA, Wiesenstr. 2, Zürich 8.

Herausgeber: Verein für Schweizerisches Anstaltswesen  
Präs.: P. Sonderegger, Stiftung Schloss Regensburg ZH  
Quästor: Gottfried Bürgi, Freienstein ZH  
Protokoll: W. Bachmann, Forchstrasse 81, Zürich 8  
Korrespondenzen sind an den Präsidenten zu richten

Stellenvermittlung: Frau Thoma, Wiesenstr. 2, Zürich 8  
Telefon (051) 34 45 75

Druck und Administration: A. Stutz & Co., Wädenswil  
Abonnementspreise: pro Jahr Fr. 14.—, 1/2 Jahr Fr. 8.—,  
Einzelnummer Fr. 1.80, Ausland Fr. 17.—





automatische Waagen in  
optischer und Zeiger-Ausführung  
mit Tragkraft von 1 – 20 000 kg

Fleisch-Schneidemaschinen  
für Anstalten (12 versch. Modelle)

**BERKEL A.G., ZÜRICH**

Hohlstr. 535 Tel. (051) 52 53 22



● das beste Mittel *mit Nachglanz*  
für die

*Geschirrwashmaschine*

mit **desinfizierender** und **desodorisierender**  
Wirkung

**NEU** in der praktischen **Tablettenform**  
Achten Sie beim Einkauf auf die ges. geschützte Marke **BENEX**

**BENOL** Glanztrocknungsmittel für sämtliche  
Dosierapparate

Muster — Beratung — Servicedienst durch

**SEIFENFABRIK HOCHDORF AG**  
für beste und schonendste Waschmittel  
Telefon 041 / 88 10 36

### Erstklassige Bodenpflegemittel

#### **TAWAX 10**

Hartglanzwachs flüssig

#### **TAWAX 11**

Hartglanzpaste fest

#### **TAWAX 12**

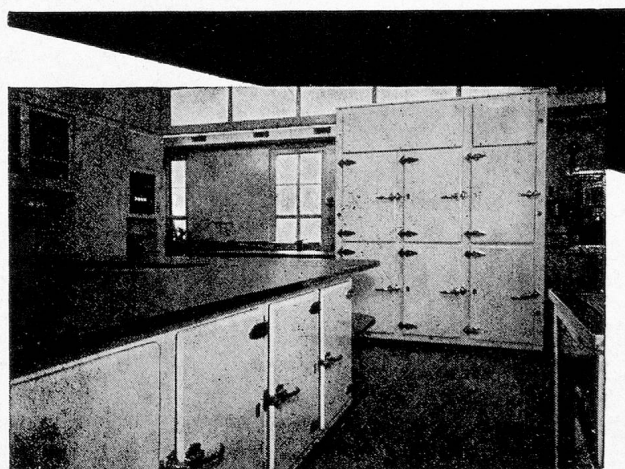
Selbstglanz-Emulsion flüssig

Alle 3 Sorten sind einfach und zeitsparend  
in der Anwendung und bewirken einen  
dauerhaften, intensiven Glanzbelag

Verlangen Sie Offerten mit Gratismuster

**Tavol-PRODUKTE**  
*unerreicht in Qualität!*

**H. TAVERNARO-CHEM. FABRIK**  
WINTERTHUR-WÜLFLENGEN  
SCHLOSSTALSTR. 221 · TEL. 052/24054



Wir bauen seit Jahrzehnten

### Kühl-, Gefrier- und Klimaanlage

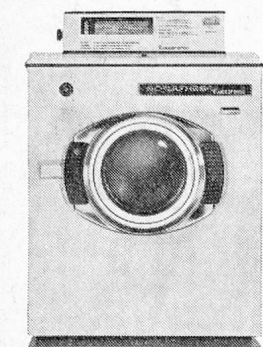
in jeder Grösse und für jeden Zweck, nach den neuesten Erkenntnissen  
der modernen Kältetechnik

einige Referenzen  
Verpflegungsanstalt Friesenberg  
Bürgerheim Flüelen

Aargauische Pflegeanstalt Muri  
Taubstummenanstalt Regensburg  
Altersasyl Wädli Zürich

**AUTOFRIGOR A.-G.**  
Zürich Schaffhauserstrasse 473  
Telefon (051) 48 15 55

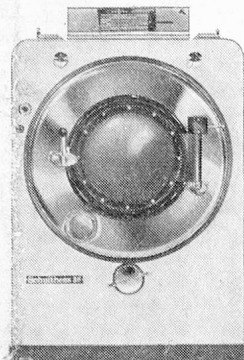
**Autofrigor**



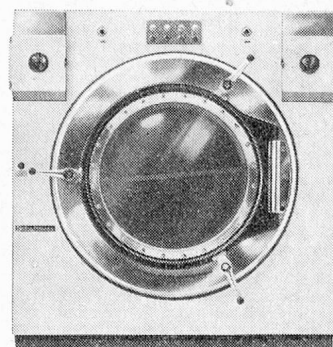
Electronic 6,  
Münz-Waschvollautomaten für Wohnblocks und  
Waschsaloons



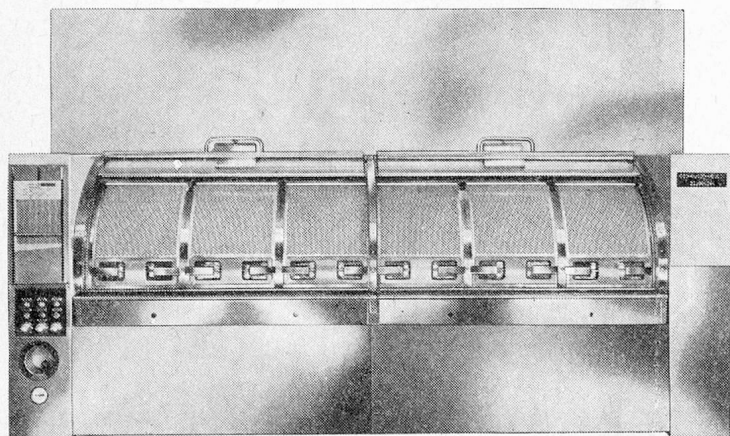
Perfect 6 MW+MS



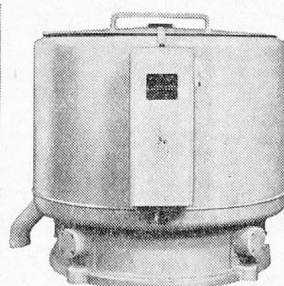
4 Waschautomaten-  
Modelle für 12-35 kg  
Wäsche



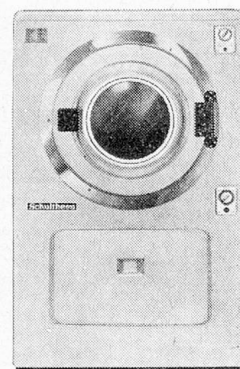
Schnellwaschautomaten  
für 60 kg Wäsche



Schnellwaschautomaten für 120-230 kg Wäsche

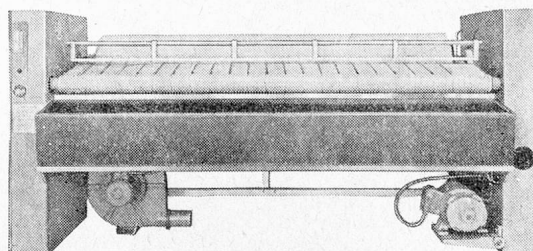


3 Zentrifugen-  
Modelle passend zu  
den oben erwähnten  
Waschautomaten



Tumbler-Modelle  
für 20-400 kg  
Stundenleistung

**Schulthess**  
für



Muldenmangen mit 30-200 kg Stundenleistung

## Gewerbe, Wohnblocks, Hotels, Anstalten, Spitäler, Industrien

Sagen Sie uns, was Sie besonders interessiert. Über jedes Schulthess-Erzeugnis liefern wir Ihnen gerne genaue Unterlagen.

Wir liefern auch alle wichtigen Zubehöre, wie Wäschewagen, Bügeltische, Beladevorrichtungen und Krane für Netzbeschickung von Zentrifugen.

Maschinenfabrik Ad. Schulthess & Co. AG Zürich

<b>Zürich</b>	Stockerstrasse 57	051/27 44 50
<b>Bern</b>	Aarberggasse 36	031/ 303 21
<b>Chur</b>	Bahnhofstrasse 9	081/ 208 22
<b>Genf</b>	Rue de la Flèche 6	022/35 88 90
<b>Lausanne</b>	Place Chauderon 3	021/22 56 41
<b>Neuenburg</b>	Rue des Epancheurs 9	038/ 587 66
<b>Lugano-Viganello</b>	Via La Santa 18	091/ 339 71

# SCHULTHESS