

Zeitschrift: Fachblatt für schweizerisches Anstaltswesen = Revue suisse des établissements hospitaliers

Herausgeber: Schweizerischer Verein für Heimerziehung und Anstaltsleitung; Schweizerischer Hilfsverband für Schwererziehbare; Verein für Schweizerisches Anstaltswesen

Band: 34 (1963)

Heft: 4

Werbung

Nutzungsbedingungen

Die ETH-Bibliothek ist die Anbieterin der digitalisierten Zeitschriften auf E-Periodica. Sie besitzt keine Urheberrechte an den Zeitschriften und ist nicht verantwortlich für deren Inhalte. Die Rechte liegen in der Regel bei den Herausgebern beziehungsweise den externen Rechteinhabern. Das Veröffentlichen von Bildern in Print- und Online-Publikationen sowie auf Social Media-Kanälen oder Webseiten ist nur mit vorheriger Genehmigung der Rechteinhaber erlaubt. [Mehr erfahren](#)

Conditions d'utilisation

L'ETH Library est le fournisseur des revues numérisées. Elle ne détient aucun droit d'auteur sur les revues et n'est pas responsable de leur contenu. En règle générale, les droits sont détenus par les éditeurs ou les détenteurs de droits externes. La reproduction d'images dans des publications imprimées ou en ligne ainsi que sur des canaux de médias sociaux ou des sites web n'est autorisée qu'avec l'accord préalable des détenteurs des droits. [En savoir plus](#)

Terms of use

The ETH Library is the provider of the digitised journals. It does not own any copyrights to the journals and is not responsible for their content. The rights usually lie with the publishers or the external rights holders. Publishing images in print and online publications, as well as on social media channels or websites, is only permitted with the prior consent of the rights holders. [Find out more](#)

Download PDF: 04.02.2026

ETH-Bibliothek Zürich, E-Periodica, <https://www.e-periodica.ch>

MUBA Halle 13, Stand 4965

Geschirrwashmaschinen
Universal-
Küchenmaschinen
Kartoffelschälmaschinen
Elektrische Friteusen
Kaffeemaschinen

Kaffeemühlen
Butterportionsmaschinen
Küchenarbeitstische
Pâtisseries-tische
Economat-Einrichtungen
Küchenbatterien

Geschirrwashmaschinen

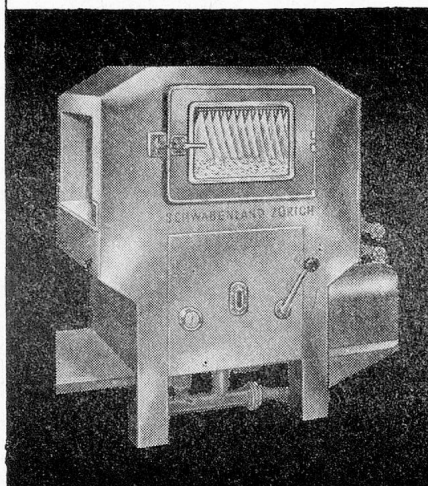
Modell
 Excelsior

Universal-Küchenmaschinen

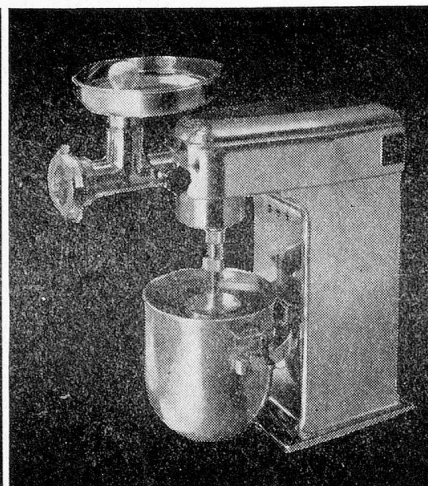
Modell
 Parfex-Junior

Kartoffelschälmaschinen

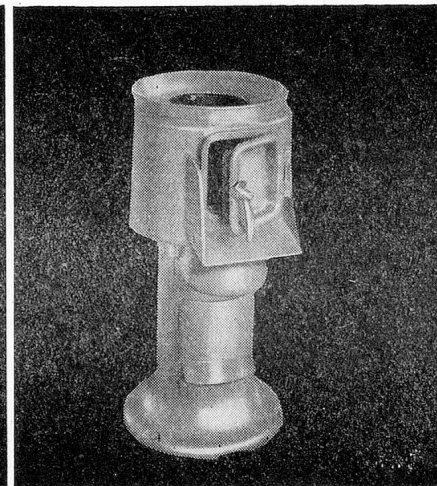
Original
 Schwabenland



für alle Verhältnisse die richtige Maschine
 erstklassiges Schweizer Fabrikat
 äusserst wirksame Wascharme
Glanztrocknungsapparat
 erübrigt das Abtrocknen



rostfreier Kessel
 Gehäuse Leichtmetall poliert
 daher keine Farbschäden
 Planetar-Rührwerk
 2 Geschwindigkeiten
 Grosse Leistung auf kleinstem Raum



auch mit Zusatzapparaten
 für jeden Betrieb die richtige Grösse
 geräuscharmer Gang
 leicht auswechselbare Schäl-
 segmente dazu passendes
 Schalenauffanggefäss



SCHWABENLAND & CO. AG. ZÜRICH

Betriebsküchen-Einrichtungen Nüscherstr. 44 Telefon 051 / 25 37 40

Der Waschautomat für Gewerbebetriebe

Unimatic

Unimatic, die vollautomatische Waschmaschine mit der einzigartigen Oben-Einfüllung.

Ideale Arbeitshöhe — kein Sockel notwendig.

Grosses Fassungsvermögen: 9-10 kg Trockenwäsche; modernste Tastenbedienung; doppelseitig gelagerte Trommel; vollautomatische

Programme mit zweimaligem Vorwaschen für stark verschmutzte Wäsche; Durchlaufspülung bei erhöhtem Wasserstand; hervorragender Wasch- und Spüleffekt; robuste Konstruktion; Trommel, Bottich, Boiler, Ablaufventil und Abdeckung aus Chromnickelstahl-18/8.

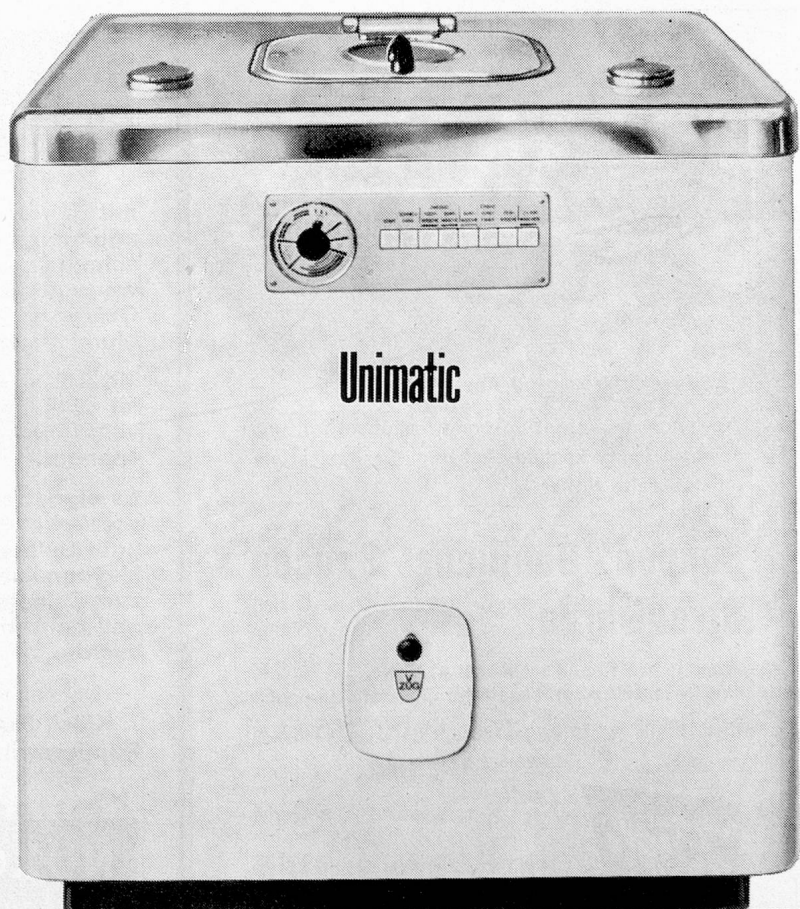
Ein Qualitätsprodukt der
Verzinkerei Zug AG
Tel. (042) 4 03 41


50 JAHRE
ZUGER
QUALITÄT



Mustermesse Basel
Halle 20, Stand 6520

Preis nur Fr. 4575.-

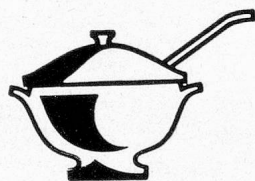


Der Patient soll gesund und das Personal entlastet werden. Diese beiden Forderungen waren bei der Konstruktion unserer Spitalmöbel wegleitend



**BASLER
EISENMÖBELFABRIK AG.
SISSACH**
Tel. (061)

Metzger



**Der gute
Suppentopf**

... in der Heim- und Anstaltsküche.

Wo immer es darauf ankommt, schmackhaft und bekömmlich zu kochen, sind Hügli-Produkte stets dienstbereite Helfer.

**Suppen - Bouillons - Saucen
Streuwürze**

sind sorgfältig aufbereitete Spezialitäten aus dem Hause



Nährmittel AG, Arbon TG

NUXO-Sonnenblumenöl
garantiert rein

mit dem leichten, angenehmen Geschmack, eines der wertvollsten Öle aus Sonnenblumenkernen.

Mit 9'000 Kal./kg ist es ein wertvoller Energiespender.

Es eignet sich vorzüglich für gute Salatsaucen, Mayonnaisen, zum Dünsten und Schwimmbacken.

J. Kläsi, Nuxo-Werk AG.,
Rapperswil/SG

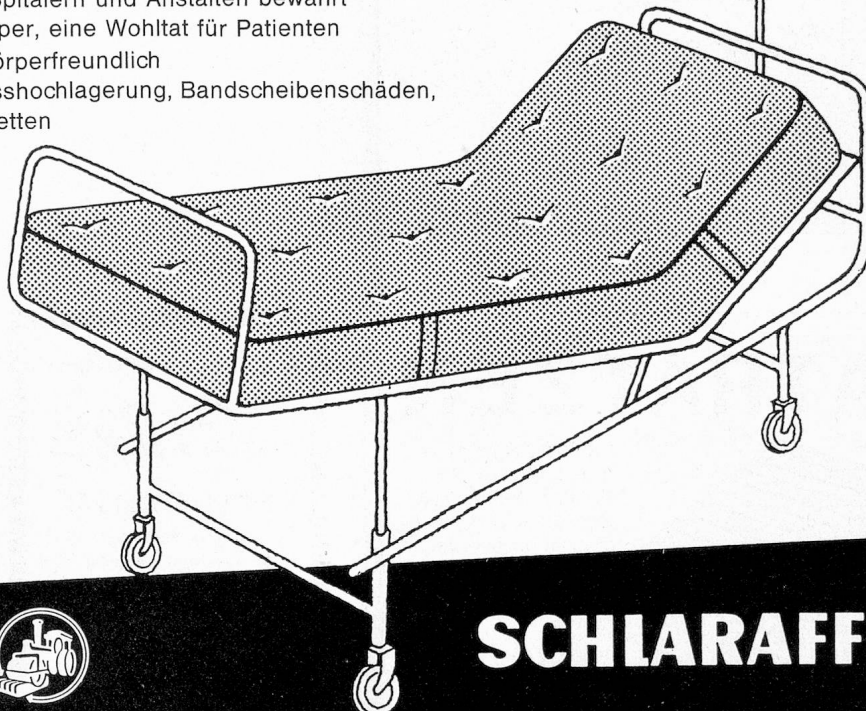


NUXO-Sonnenblumenöl
jetzt auch kaltgepresst

Muba 1963, Halle 2, Stand 1947

Schlaraffia Matratzen

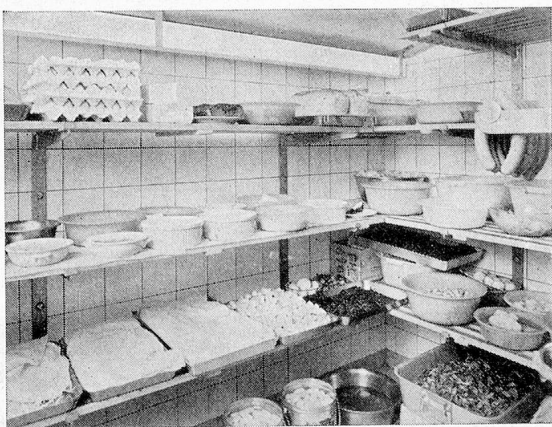
Seit über 30 Jahren in Spitälern und Anstalten bewährt
Stützt und trägt den Körper, eine Wohltat für Patienten
Naturfüllungen, daher körperfreundlich
Spezialmatratzen für Fusshochlagerung, Bandscheibenschäden,
Herz- oder Extensionsbetten



Schlaraffiawerk AG Basel Telefon 061/34 69 60



SCHLARAFFIA



Profitieren auch Sie von unserer grossen Erfahrung
im Bau von individuellen, leistungsfähigen

Kühl- und Gefrieranlagen

Referenzen
von Kinder-, Bürger- und Altersheimen, privaten und
kantonalen Anstalten, Erziehungsheimen etc.



**A. SCHELLENBAUM
+ CO AG
WINTERTHUR**

BENEX[®]

• das beste Mittel *mit Nachglanz*
für die

Geschirrwashmaschine

mit **desinfizierender** und **desodorisierender**
Wirkung

NEU in der praktischen **Tablettenform**
Achten Sie beim Einkauf auf die ges. geschützte Marke BENEX

BENOL Glanztrocknungsmittel für sämtliche
Dosierapparate

Muster — Beratung — Servicedienst durch

SEIFENFABRIK HOCHDORF AG
für beste und schonendste Waschmittel
Telefon 041 / 88 10 36



HORGEN-GLARUS

Bestuhlungen für jeden Zweck

AG Möbelfabrik Horgen-Glarus
in Glarus Telefon 058 5 20 91

MATRATZEN

Beim Anschaffen von



GURIPOR anatomic aus Latexschaum in Betracht ziehen, heisst, sich diesem Spitzenprodukt anzuvertrauen



Vom SIH geprüft und empfohlen



anatomic

Die GURIPOR-Matratze basiert auf bewährten Rezepten. Dank dem **verstärkten Mittelteil** ist diese Matratze vollkommen. Sie stützt den Körper beim Liegen und Sitzen in idealer Weise. Verlangen Sie ausdrücklich GURIPOR im Fachgeschäft oder bei Ihrem Lieferanten.

GUMMI-WERKE RICHTERSWIL A.G. RICHTERSWIL (ZH)

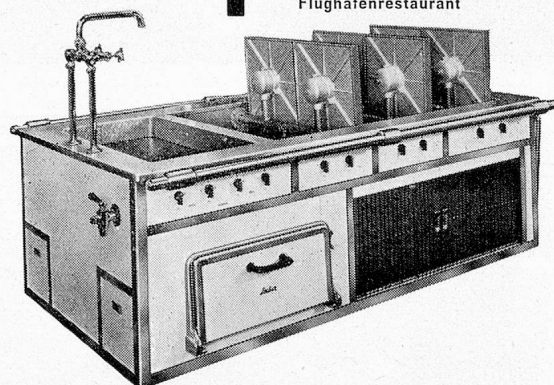
Telefon (051) 95 94 21

Der neue elektrische

Locher

KIPP-PLATTENHERD

setzt sich überall durch, wo bessere Leistungen, höchste Betriebssicherheit und grösste Sauberkeit verlangt werden.



Aus vielen, einige besonders interessante Referenzen:

Zürich
Stadthospital Waid
Schaffhausen
Kantonsspital: 2 Herde
Lausanne
Institution Château Mont-Choisi
Lausanne
Clinique des Charmettes
Renens/VD
Grande Salle Communale
Kloten
Flughafenrestaurant

In- und ausländische Patente

OSKAR LOCHER

BAURSTRASSE 14 — ZÜRICH 8
ELEKTRISCHE HEIZUNGEN
TELEPHON (051) 34 54 58

Locher

für den Wäscheschrank

nomit

Mottenpapier

geruchlos

Beutel für 1 m³ Raum

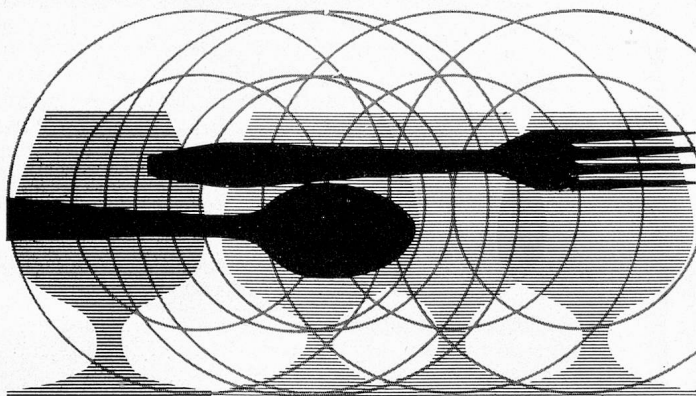
mit Avanti-Punkten

Fr. 1.90

Dr. R. Maag AG Dielsdorf

Sauber und trocken

...auf raschestem Weg soll Ihr Geschirr werden. Deshalb verwenden Sie im Waschautomaten Relavit (Pulver) und trocknen mit Relaxin oder E-140 im Glanztrocknungsverfahren nach. Und das Wichtigste: Mit Van Baerle-Produkten waschen Sie billiger und absolut zuverlässig!



Relavit eignet sich für jede Maschine und ist als einziges Geschirrwaschmittel für Automaten mit dem Gütezeichen des Schweizerischen Instituts für Hauswirtschaft, SIH ausgezeichnet.



Van Baerle Münchenstein

RELAVIT RELAXIN E-140

Kiefer BGG

Avro dry tumbler

Schweizerfabrikat

**der moderne Wäschetrockner
alle Grössen
und Beheizungsarten**

Seine Vorzüge:

- Grösste Wirtschaftlichkeit
- Solide Konstruktion
- Rasche und schonende Trocknung der Wäsche
- Grosse Referenzenliste

Mustermesse Basel Halle 13, Stand 4908



ALBERT von ROTZ ING. BASEL

Maschinenbau, vollautomatische Wäschetrocknung
Friedensgasse 64—68, Tel. (061) 43 99 88/87/86



PHAG-VITAMIN-NÄHRHEFE erhöht Ihre Widerstandskraft, stärkt Ihr Nervensystem

Phag-Vitamin-Nährhefe ist eine unentbehrliche Ergänzung Ihrer Nahrung, weil sie wie kein anderes Nahrungsmittel reich ist an Vitamin B, freien Aminosäuren, besonders Glutathion, Lecithin und Mineralstoffen. Sollte in keinem Haushalt fehlen.



FABRIK HYGIENISCH-
DIÄTETISCHER NAHRUNGSMITTEL
GLAND (WAADT)



SANDOPUR A

Das neue, universelle Vollwaschmittel für sämtliche Textilfasern wird auch Sie begeistern!

Unsere Fachleute beraten Sie gerne.
Verlangen Sie bitte ihren Besuch.

**SANDOZ AG.
BASEL**




Leckere Bohnen mit Altorfer's Volltreffer-Sorten

Unsere resistenten Züchtungen mit ausgeprägt **frischgrünen**, fadenlosen Hülse ergeben sichere Ernten von erstklassiger Qualität:

Buschbohne PRO (Processor), vereinigt die Vorteile von SABO mit grosser Ausgeglichenheit.

Buschbohne Robusta, unsere Spezialität. Früh und bei jedem Wetter voll behangen von frischgrünen, langen, fadenlosen Hülse.

Stangenbohne Juli Altorfer's fadenlose: in jedem Stadium absolut fadenlos, früh.



ALTORFER SAMEN AG, ZÜRICH 9/47
Tel. (051) 52 22 22 Postfach

K A F F E E ist seit 50 Jahren unsere Spezialität!

«Finita» **Kaffee mit Zusatz**
fix-fertig aus feinstem Bohnen-
Kaffee u. bekömmlichen Zusätzen.

Kaffee Roh- und Röstkaffee / Kaffee cofeinfrei / SOFORT-Kaffee (volllöslich)

Kaffee-Zusätze und Kakao.

Allein zu beziehen bei

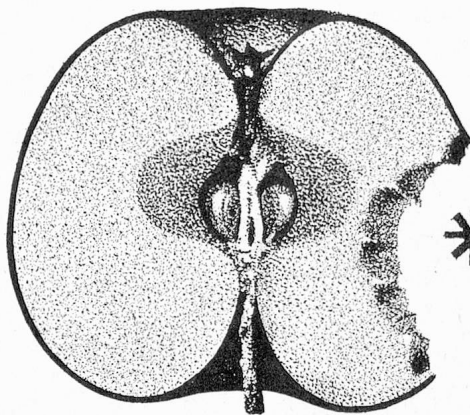
**F. Hauser-Vettiger & Sohn
Näfels**

Tel. (058) 4 40 38

Kaffee-Rösterei «Linthof»



Gegr. 1910



*** Pour une
alimentation
progressiste!**

**Margarine comestible végétale
avec 10 % de beurre**
— vitamines A + D
— point de fusion bas
— un goût fin
— fabriqué à base de matières
premières sélectionnées, pure-
ment végétales

pour étuver et gratiner
— affiner les potages et les sauces
— faire des œufs, des « röstis »
— relever les pâtes, les pommes
de terre, les légumes

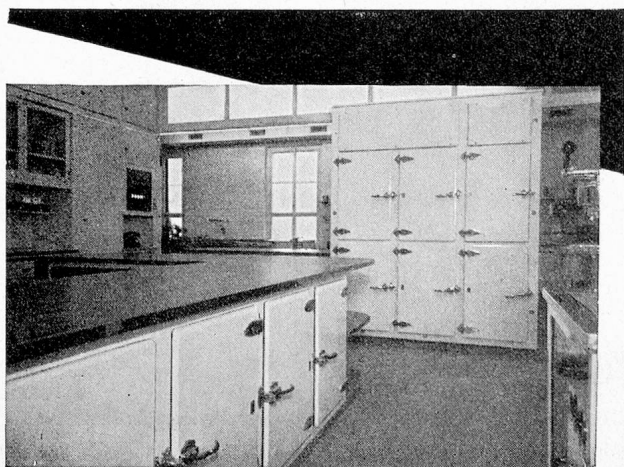
**Demandez le prospectus gratuit
au Service de renseignements
professionnels
S.A. Gattiker & Cie, Rapperswil**



**Le Rôti - un produit idéal pour
l'alimentation moderne, la
margarine comestible préfé-
rée des ménages collectifs!**

**Des restaurants renommés
utilisent Le Rôti - des cui-
sines diététiques soignées
l'ont adopté avec confiance.**

**Cuisine meilleure, cuisine
légère avec Le Rôti!**



Wir bauen seit Jahrzehnten

Kühl-, Gefrier- und Klimaanlage

in jeder Grösse und für jeden Zweck, nach den neuesten Erkenntnissen
der modernen Kältetechnik

einige Referenzen
Verpflegungsanstalt Friesenberg
Bürgerheim Flüelen

Aargauische Pflegeanstalt Muri
Taubstummenanstalt Regensburg
Altersasyl Wädli Zürich

AUTOFRIGOR A.-G.
Zürich Schaffhauserstrasse 473
Telefon (051) 48 15 55

Autofrigor

Erstklassige Bodenpflegemittel

TAWAX 10

Hartglanzwachs flüssig

TAWAX 11

Hartglanzpaste fest

TAWAX 12

Selbstglanz-Emulsion flüssig

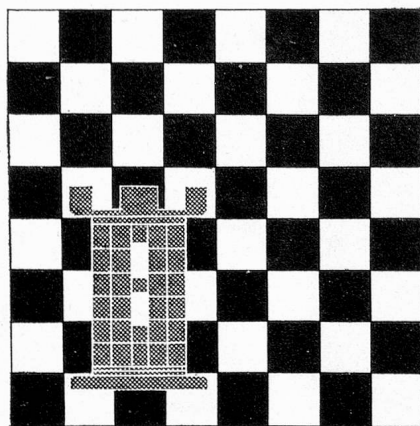
Alle 3 Sorten sind einfach und zeitsparend
in der Anwendung und bewirken einen
dauerhaften, intensiven Glanzbelag

Verlangen Sie Offerten mit Gratismuster

Tavol-PRODUKTE
unerreicht in Qualität!

H. TAVERNARO · CHEM. FABRIK
WINTERTHUR · WÜLFLENGEN
SCHLOSTALSTR. 221 · TEL. 052 / 24054

Setzen Sie



**Ihre Probleme
schachmatt**

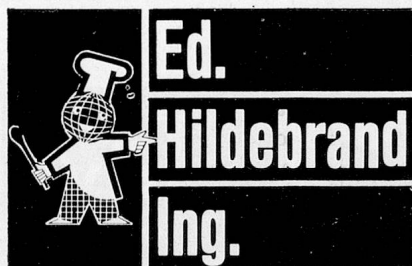
mit den schweizerischen Geschirrwash-
maschinen HILDEBRAND

UnserumfangreichesVerkaufsprogramm
umfasst Maschinen für jeden Bedarf, sei
es für Tea Rooms, Restaurants, Hotels,
Kantinen, Spitäler usw.



Modell H-60. Durchschiebemaschine mit
vollautomatischer Programmsteuerung.
Drehender Geschirrkorb mit doppeltem
Wasch- und Spülsystem. Glanztrocknung
mit Mikrodosierapparat HILDEBRAND
H-59.

Apparatebau



Zürich 8 Seefeldstr. 45 Tel. 051/34 88 66

MUBA Halle 13, Stand No. 4904