

Zeitschrift: Fachblatt für schweizerisches Anstaltswesen = Revue suisse des établissements hospitaliers

Herausgeber: Schweizerischer Verein für Heimerziehung und Anstaltsleitung; Schweizerischer Hilfsverband für Schwererziehbare; Verein für Schweizerisches Anstaltswesen

Band: 34 (1963)

Heft: 10

Werbung

Nutzungsbedingungen

Die ETH-Bibliothek ist die Anbieterin der digitalisierten Zeitschriften auf E-Periodica. Sie besitzt keine Urheberrechte an den Zeitschriften und ist nicht verantwortlich für deren Inhalte. Die Rechte liegen in der Regel bei den Herausgebern beziehungsweise den externen Rechteinhabern. Das Veröffentlichen von Bildern in Print- und Online-Publikationen sowie auf Social Media-Kanälen oder Webseiten ist nur mit vorheriger Genehmigung der Rechteinhaber erlaubt. [Mehr erfahren](#)

Conditions d'utilisation

L'ETH Library est le fournisseur des revues numérisées. Elle ne détient aucun droit d'auteur sur les revues et n'est pas responsable de leur contenu. En règle générale, les droits sont détenus par les éditeurs ou les détenteurs de droits externes. La reproduction d'images dans des publications imprimées ou en ligne ainsi que sur des canaux de médias sociaux ou des sites web n'est autorisée qu'avec l'accord préalable des détenteurs des droits. [En savoir plus](#)

Terms of use

The ETH Library is the provider of the digitised journals. It does not own any copyrights to the journals and is not responsible for their content. The rights usually lie with the publishers or the external rights holders. Publishing images in print and online publications, as well as on social media channels or websites, is only permitted with the prior consent of the rights holders. [Find out more](#)

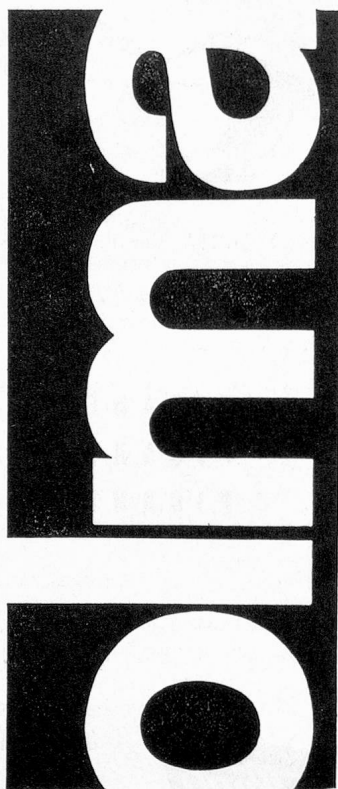
Download PDF: 26.01.2026

ETH-Bibliothek Zürich, E-Periodica, <https://www.e-periodica.ch>

St.Gallen
10.-20.
Oktober
1963

Bahnbillete
einfach-
für retour

Minimalpreis
II. Kl. Fr. 7.-

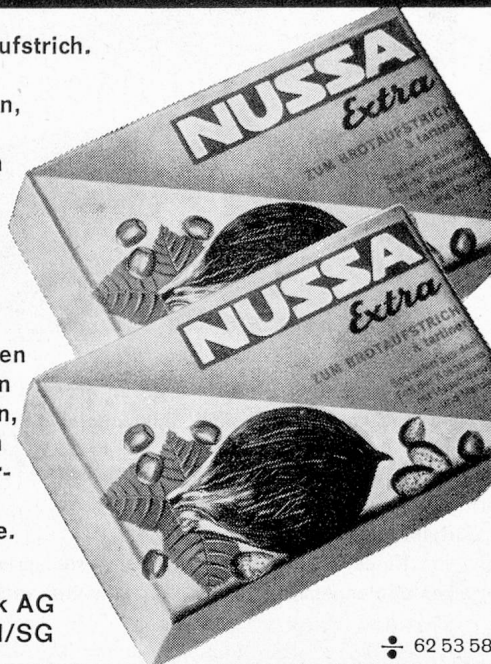


NUSSA Extra vegetables Speisefett

Zum Brotaufstrich.
Verfeinert
die Speisen,
zum Ab-
schmecken
von Teig-
waren,
Reis,
Gemüse
usw.

Wird Suppen
und Saucen
beigegeben,
eignet sich
für Kräuter-
butter und
in Gebäcke.

J. Kläsi,
Nuxo-Werk AG
Rapperswil/SG



÷ 62 53 58

aus dem Fett der Kokosnuss
mit Haselnüssen und Mandeln

K A F F E E ist seit 50 Jahren unsere Spezialität!

«Finita» Kaffee mit Zusatz
fix-fertig aus feinstem Bohnen-
Kaffee u. bekömmlichen Zusätzen.

Kaffee Roh- und Röstkaffee / Kaffee cof-
feinfrei / SOFORT-Kaffee (volllös-
lich)

Kaffee-Zusätze und Kakao.

Allein zu beziehen bei

F. Hauser-Vettiger & Sohn
Näfels Tel. (058) 4 40 38

Kaffee-Rösterei «Linthof»



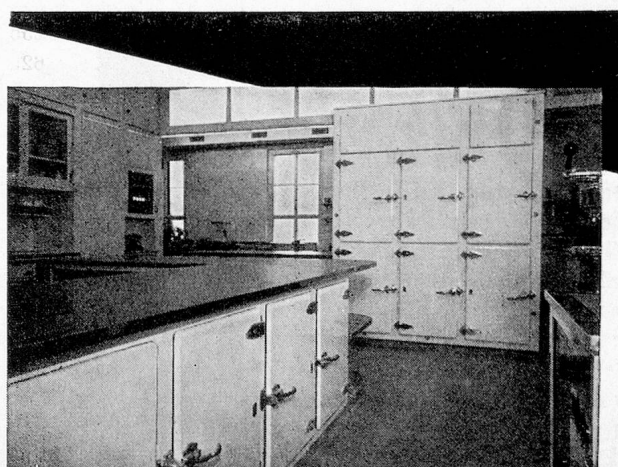
Gegr. 1910

Kunsthonig Exquisit, Tafelmelasse
Himbeersirup naturrein
Confitüren

Orangen, süß u. bitter, Apri-
kosen, Grapefruit, Frühstück-
gelée mit Himbeer

Crèmepulver, Backpulver
Fondant, Backmassen, Aromen
Essenzen, Farben

C. Münzenmeier, Pfäffikon SZ
Wolrowe-Werk
Telefon (055) 5 42 13



Wir bauen seit Jahrzehnten

Kühl-, Gefrier- und Klimaanlage

in jeder Grösse und für jeden Zweck, nach den neuesten Erkenntnissen
der modernen Kältetechnik

einige Referenzen
Verpflegungsanstalt Friesenberg
Bürgerheim Flüelen

Aargauische Pflegeanstalt Muri
Taubstummenanstalt Regensberg
Altersasyl Wädli Zürich

AUTOFRIGOR A.-G.
Zürich Schaffhauserstrasse 473
Telefon (051) 48 15 55

Autofrigor



Profitieren auch Sie von unserer grossen Erfahrung im Bau von individuellen, leistungsfähigen

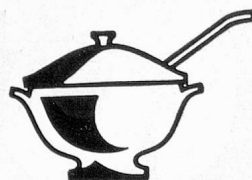
Kühl- und Gefrieranlagen

Referenzen

von Kinder-, Bürger- und Altersheimen, privaten und kantonalen Anstalten, Erziehungsheimen etc.



**A. SCHELLENBAUM
+ CO AG
WINTERTHUR**



**Und
immer gut
gewürzt**

mit PICANTA, der hellen Streuwürze aus dem Hause Hügli.

Ihre Vorzüge:

PICANTA ist rein vegetabil
PICANTA ist nicht salzaufdringlich
PICANTA ist so vielseitig verwendbar

Schmackhaft und doch nicht teurer kochen mit den bewährten Hügli-Produkten.



Nährmittel AG, Arbon TG

PHAG AROME

Das Feinste für die Küche – Reich an Vitamin B u. Mineralsalzen.



PHAG-AROME gibt den Speisen, Suppen, Salaten, Fleischgerichten und Saucen einen Feingeschmack. Auch vorzüglich als Brotaufstrich mit Butter oder NUTOLA vermischt. Fördert die Verdauung.

**FABRIK HYGIENISCH-
DIÄTETISCHER Nahrungsmittel**



GLAND (WAADT)

MATRATZEN

Beim Anschaffen von



GURIPOR anatomic aus Latexschaum in Betracht ziehen, heißt, sich diesem Spitzenprodukt anzuvertrauen



Vom SIH geprüft und empfohlen



anatomic

Die GURIPOR-Matratze basiert auf bewährten Rezepten. Dank dem **verstärkten Mittelteil** ist diese Matratze vollkommen. Sie stützt den Körper beim Liegen und Sitzen in idealer Weise. Verlangen Sie ausdrücklich GURIPOR im Fachgeschäft oder bei Ihrem Lieferanten.

GUMMI-WERKE RICHTERSWIL A.G. RICHTERSWIL (ZH)

Telefon (051) 95 94 21