

Zeitschrift: Fachblatt für schweizerisches Anstaltswesen = Revue suisse des établissements hospitaliers

Herausgeber: Schweizerischer Verein für Heimerziehung und Anstaltsleitung; Schweizerischer Hilfsverband für Schwererziehbare; Verein für Schweizerisches Anstaltswesen

Band: 33 (1962)

Heft: 3

Werbung

Nutzungsbedingungen

Die ETH-Bibliothek ist die Anbieterin der digitalisierten Zeitschriften auf E-Periodica. Sie besitzt keine Urheberrechte an den Zeitschriften und ist nicht verantwortlich für deren Inhalte. Die Rechte liegen in der Regel bei den Herausgebern beziehungsweise den externen Rechteinhabern. Das Veröffentlichen von Bildern in Print- und Online-Publikationen sowie auf Social Media-Kanälen oder Webseiten ist nur mit vorheriger Genehmigung der Rechteinhaber erlaubt. [Mehr erfahren](#)

Conditions d'utilisation

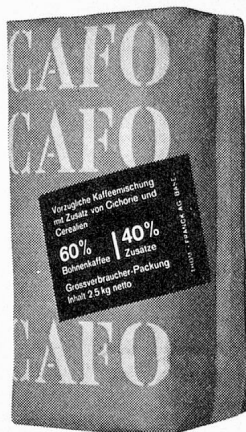
L'ETH Library est le fournisseur des revues numérisées. Elle ne détient aucun droit d'auteur sur les revues et n'est pas responsable de leur contenu. En règle générale, les droits sont détenus par les éditeurs ou les détenteurs de droits externes. La reproduction d'images dans des publications imprimées ou en ligne ainsi que sur des canaux de médias sociaux ou des sites web n'est autorisée qu'avec l'accord préalable des détenteurs des droits. [En savoir plus](#)

Terms of use

The ETH Library is the provider of the digitised journals. It does not own any copyrights to the journals and is not responsible for their content. The rights usually lie with the publishers or the external rights holders. Publishing images in print and online publications, as well as on social media channels or websites, is only permitted with the prior consent of the rights holders. [Find out more](#)

Download PDF: 10.01.2026

ETH-Bibliothek Zürich, E-Periodica, <https://www.e-periodica.ch>



Wie dankbar für einen guten Kaffee sind die Kranken und all die Menschen, die ihr Leben in einer Anstalt verbringen müssen. Schon die Vorfreude hilft den Tag verkürzen – Kaffee ist wahrlich ein Seelentröster! Wir freuen uns darum besonders, dass wir Ihnen zwei ganz ausgezeichnete und dabei sehr preisgünstige Kaffeemischungen anbieten können: Cafo mit 60 % feinstem Bohnenkaffee für einen wunderbar kräftigen Milchkaffee, Cafo mit 85% edelstem Kaffee für höchste Ansprüche. Die Cafo-Grosspackungen sind speziell Ihren Bedürfnissen angepasst. Verlangen Sie Muster und Preisliste!

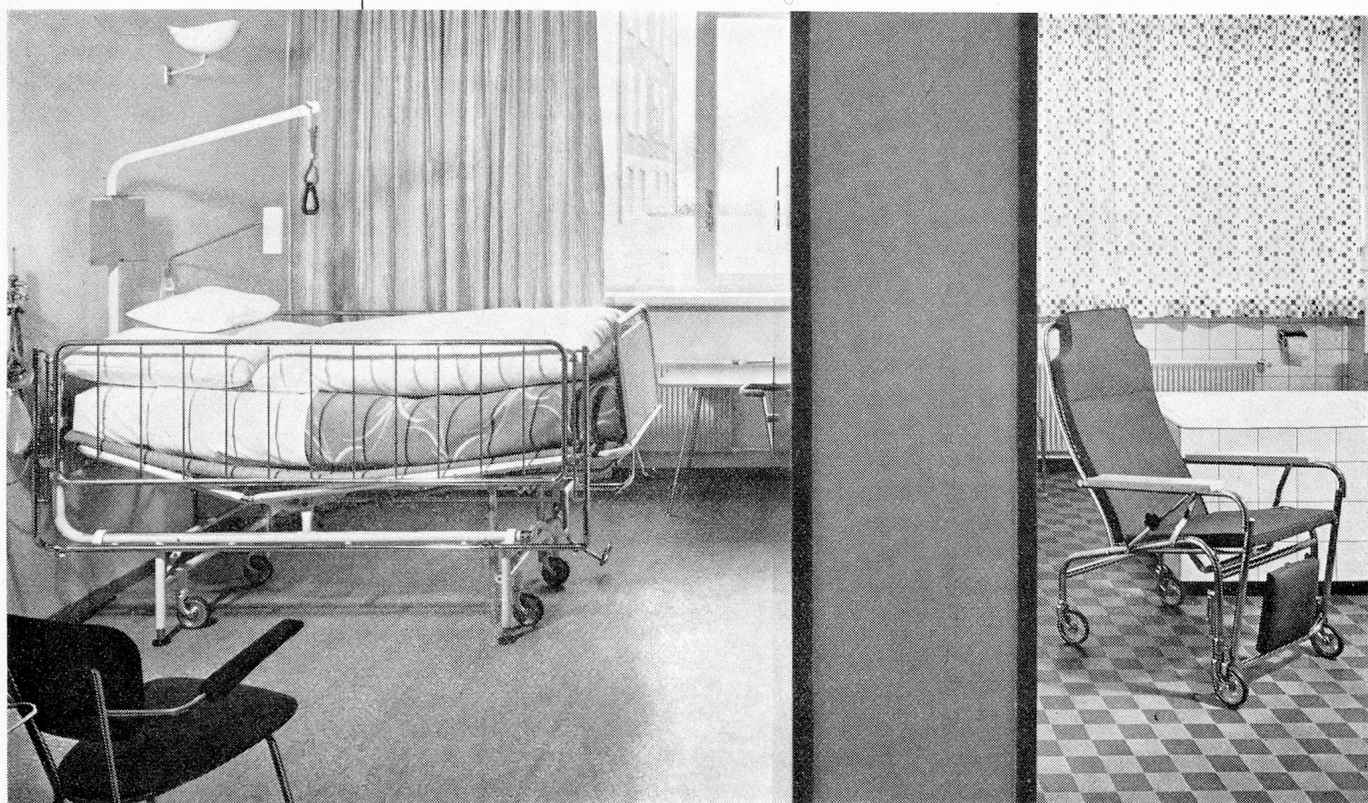
CAFO

Mischung

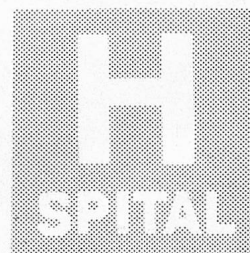


bigla

KRANKENMOBILIAR



Das BIGLA-Krankenmobiliar für Spitäler und Anstalten ist nicht nur nach praktischen und hygienischen Grundsätzen, sondern auch nach ästhetischen Gesichtspunkten gestaltet. Das Fabrikationsprogramm des BIGLA-Krankenmobiliars beruht auf einer jahrzehntelangen Erfahrung und einer engen Zusammenarbeit mit Fachkräften.



Bigler,
Spichiger & Cie. AG
Biglen (Bern)
Tel. (031) 68 62 21