

**Zeitschrift:** Fachblatt für schweizerisches Anstaltswesen = Revue suisse des établissements hospitaliers

**Herausgeber:** Schweizerischer Verein für Heimerziehung und Anstaltsleitung; Schweizerischer Hilfsverband für Schwerverziehbare; Verein für Schweizerisches Anstaltswesen

**Band:** 33 (1962)

**Heft:** 1

## Werbung

### Nutzungsbedingungen

Die ETH-Bibliothek ist die Anbieterin der digitalisierten Zeitschriften auf E-Periodica. Sie besitzt keine Urheberrechte an den Zeitschriften und ist nicht verantwortlich für deren Inhalte. Die Rechte liegen in der Regel bei den Herausgebern beziehungsweise den externen Rechteinhabern. Das Veröffentlichen von Bildern in Print- und Online-Publikationen sowie auf Social Media-Kanälen oder Webseiten ist nur mit vorheriger Genehmigung der Rechteinhaber erlaubt. [Mehr erfahren](#)

### Conditions d'utilisation

L'ETH Library est le fournisseur des revues numérisées. Elle ne détient aucun droit d'auteur sur les revues et n'est pas responsable de leur contenu. En règle générale, les droits sont détenus par les éditeurs ou les détenteurs de droits externes. La reproduction d'images dans des publications imprimées ou en ligne ainsi que sur des canaux de médias sociaux ou des sites web n'est autorisée qu'avec l'accord préalable des détenteurs des droits. [En savoir plus](#)

### Terms of use

The ETH Library is the provider of the digitised journals. It does not own any copyrights to the journals and is not responsible for their content. The rights usually lie with the publishers or the external rights holders. Publishing images in print and online publications, as well as on social media channels or websites, is only permitted with the prior consent of the rights holders. [Find out more](#)

**Download PDF:** 14.04.2026

**ETH-Bibliothek Zürich, E-Periodica, <https://www.e-periodica.ch>**

# 3 x führend

wirtschaftlich unübertroffen sind

**POENSGEN**

**Klarstromaten**

**Klarstrom**

**Gegenstrom**

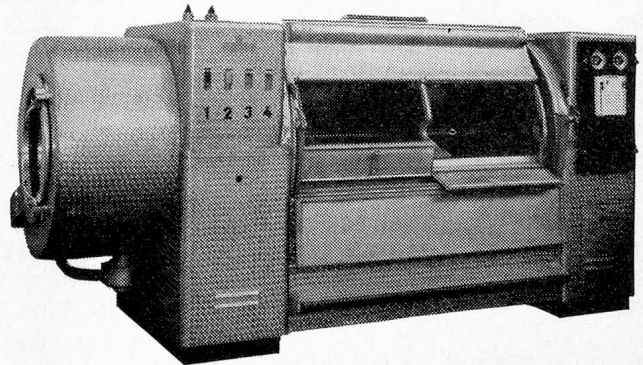
**Wäschereimaschinen-Anlagen**



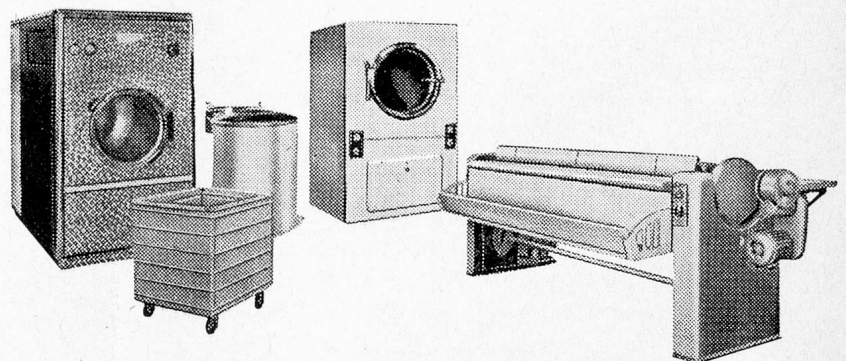
**Frontal-  
Klarstromaten**

ab 8—50 kg/h.

**Klarstrom** ▶  
ab 70—150 kg/h.



Wäscheschleudern  
Trockner-Tumbler  
Mangen und Wäschepressen  
in allen Grössen  
sowie sämtliches  
Wäschereizubehör



**Wir projektieren komplette Wäscherei-Anlagen mit minimalstem Personalbedarf**

**Wamag**

**WÄSCHEREI-MASCHINEN A.G.**

Telephon 3521 55 ZÜRICH Zweierstrasse 146



# INCA Sofortkaffee



Thomi + Franck AG, Basel

Es liegt im Wesen eines Anstaltsbetriebes, dass die Angestellten mehr und länger arbeiten müssen als «gewöhnliche» Leute. Das gilt für Ihre Mitarbeiter, das gilt bestimmt auch für Sie, den umsichtigen Verwalter! Bei so langen Arbeitstagen (und Nächten!) wirkt ein «schnelles» Tässlein Kaffee oft Wunder. Inca, der Sofortkaffee mit dem herrlichen Kaffeearoma, ist ideal für diesen Zweck: Er ist sparsam, bis zum letzten Löffelchen gleich frisch und sofort zubereitet – ohne Zeitverlust und «Kocherei». Übrigens: auch wenn die Kaffeemaschine einmal versagt, sind Sie froh, wenn Inca im Haus ist! Wir empfehlen Ihnen die preisgünstige Grosspackung, sie ist speziell für diesen Zweck geschaffen worden. Verlangen Sie unsere Preisliste!

## Schlaraffia Matratzen

Seit über 30 Jahren in Spitälern und Anstalten bewährt  
Stützt und trägt den Körper, eine Wohltat für Patienten  
Naturfüllungen, daher körperfreundlich  
Spezialmatratzen für Fusshochlagerung, Bandscheibenschäden,  
Herz- oder Extensionsbetten



Schlaraffiawerk AG Basel Telephone 061/34 69 60



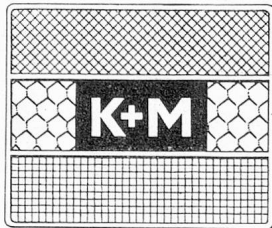
# SCHLARAFFIA

**KNECHT & MEILE**

Drahtwaren-Industrie

**WIL SG**

Telefon (073) 61656



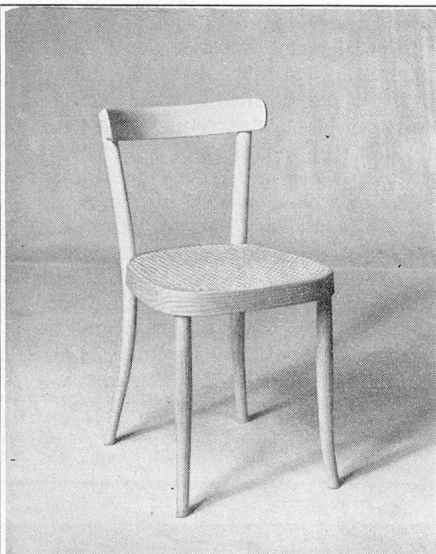
Drahtgeflechte

Metallgewebe

Drahtgitter

Einzäunungsdrähte

Siebe



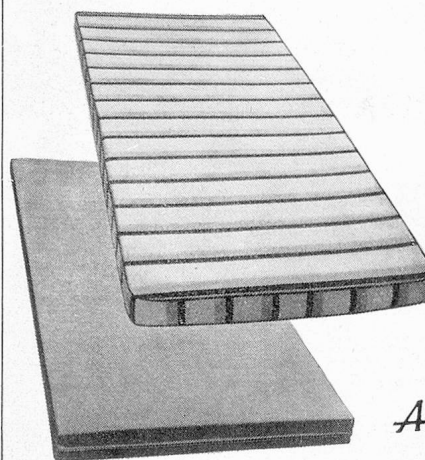
Mod. 183 M

formschön bequem und solid

**HORGEN-GLARUS**

AG Möbelfabrik Horgen-Glarus  
in Glarus Telefon 058/5 2091

## Beim Anschaffen von Matratzen



GURIPOR ANATOMIC  
aus Latexschaum  
in Betracht ziehen

*ANATOMIC*



Vom SIH geprüft



Die GURIPOR-Matratze ist ein bewährtes Schweizerfabrikat. Dank dem **verstärkten Mittelteil** ist die Matratze GURIPOR ANATOMIC vollkommen. Sie stützt den Körper beim Liegen und Sitzen in idealer Weise.

GURIPOR ANATOMIC — ein Spitzenprodukt der

**GUMMI-WERKE RICHTERSWIL A.-G. RICHTERSWIL**

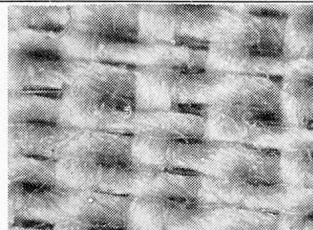
Tel. (051) 95 94 21

Verlangen Sie ausdrücklich GURIPOR im Fachgeschäft oder beim Lieferanten.

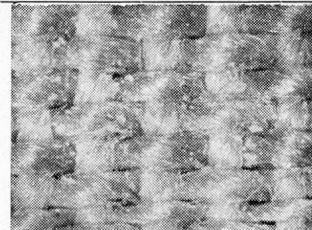


AAR - Seife ist neutral,  
hartwasserbeständig,  
bildet keine Kalkseife,  
wäscht sauber,  
schont die Textilfasern

AAR-Seife wäscht Woll-  
sachen in der Maschine



Hartes Wasser mit Seife  
Anlagerung v. Kalkseife



Hartes Wasser mit AAR-  
Seife. **Keine** Anlagerung  
von Kalkseife



**Chemische Fabrik G. Zimmerli AG Aarburg**

Tel. 062/7 34 61/7 36 71  
(Aargau)

Der Patient soll gesund und das Personal entlastet werden. Diese beiden Forderungen waren bei der Konstruktion unserer Spitalmöbel wegleitend



**BASLER  
EISENMÖBELFABRIK AG.  
SISSACH**  
Tel. (061)

Metzger

# Lips-Küchenmaschinen

**für jeden Betrieb**

Unverbindliche Beratung und Verkauf durch unsere Fabrik und unsere Vertreter

**H. Bay**

Aarau

064 / 2 33 58

**V. Lukas**

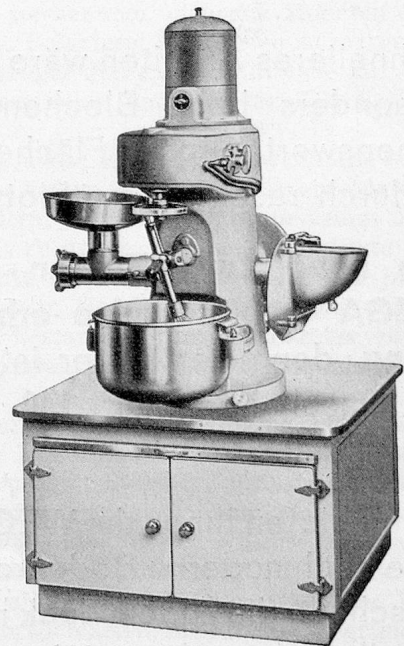
Zürich

051 / 33 22 05

**W. Leutwyler**

Lausanne

021 / 26 47 86

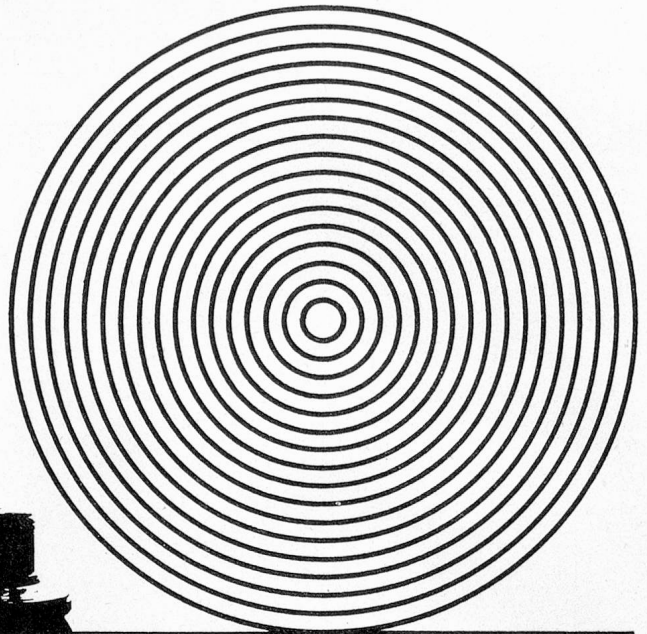


Maschinenfabrik

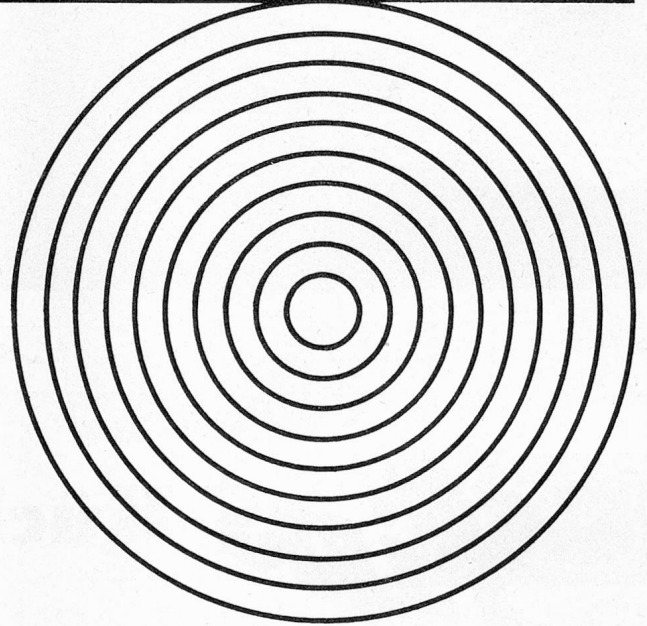
**J. LIPS URDORF ZH**

Telefon 051/98 75 08 Gegründet 1880

# neu!



## WEGA bringt die erste Reinigungsmaschine mit **2 Touren**



Schnelleres Arbeiten wäre oftmals – besonders beim Blochen – wünschenswert. Grosse Flächen würden dadurch rascher bewältigt.

**Die neue Zwei - Touren - Maschine WEGA 40 bietet eine erhöhte Leistung**, denn der Motor ist wahlweise umschaltbar auf **140 oder 210 Touren/min.**

Damit bieten Ihnen die WEGA-Werke eine hochmoderne Bodenreinigungsmaschine, die zudem dank rationeller Fabrikation und gesteigertem Umsatz preisgünstig ist.

Verlangen Sie Auskünfte sowie die **neuen Prospekte über WEGA-Maschinen und -Reinigungsgeräte**, die Ihnen der WEGA-Beratungsdienst gern kostenlos und ohne jegliche Verbindlichkeit für Sie zur Verfügung stellt.

The logo for WEGA, featuring the word "WEGA" in a bold, white, sans-serif font inside a black rectangular box.

WEGA-Werke

A. Sutter

Münchwilen TG

Tel. 073 / 6 07 04