

Zeitschrift: Fachblatt für schweizerisches Anstaltswesen = Revue suisse des établissements hospitaliers

Herausgeber: Schweizerischer Verein für Heimerziehung und Anstaltsleitung; Schweizerischer Hilfsverband für Schwererziehbare; Verein für Schweizerisches Anstaltswesen

Band: 32 (1961)

Heft: 6

Werbung

Nutzungsbedingungen

Die ETH-Bibliothek ist die Anbieterin der digitalisierten Zeitschriften auf E-Periodica. Sie besitzt keine Urheberrechte an den Zeitschriften und ist nicht verantwortlich für deren Inhalte. Die Rechte liegen in der Regel bei den Herausgebern beziehungsweise den externen Rechteinhabern. Das Veröffentlichen von Bildern in Print- und Online-Publikationen sowie auf Social Media-Kanälen oder Webseiten ist nur mit vorheriger Genehmigung der Rechteinhaber erlaubt. [Mehr erfahren](#)

Conditions d'utilisation

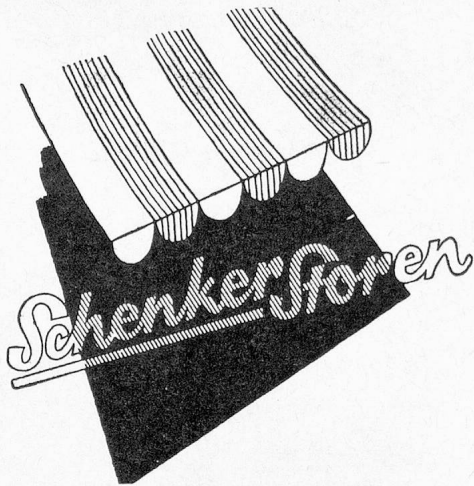
L'ETH Library est le fournisseur des revues numérisées. Elle ne détient aucun droit d'auteur sur les revues et n'est pas responsable de leur contenu. En règle générale, les droits sont détenus par les éditeurs ou les détenteurs de droits externes. La reproduction d'images dans des publications imprimées ou en ligne ainsi que sur des canaux de médias sociaux ou des sites web n'est autorisée qu'avec l'accord préalable des détenteurs des droits. [En savoir plus](#)

Terms of use

The ETH Library is the provider of the digitised journals. It does not own any copyrights to the journals and is not responsible for their content. The rights usually lie with the publishers or the external rights holders. Publishing images in print and online publications, as well as on social media channels or websites, is only permitted with the prior consent of the rights holders. [Find out more](#)

Download PDF: 22.02.2026

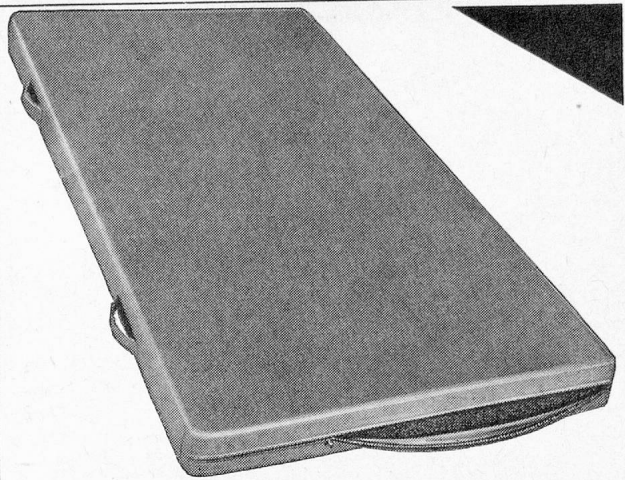
ETH-Bibliothek Zürich, E-Periodica, <https://www.e-periodica.ch>



Vorplatz- und Terrassen-Beschattungen, Lamellenstoren für Innen- und Aussenmontage, Reparaturen und Neulieferungen

EMIL SCHENKER AG

Storenfabrik Schönenwerd Tel. (064) 3 31 52
Filialen in Zürich, Basel, Bern, Luzern, Lausanne, Genf und Lugano.



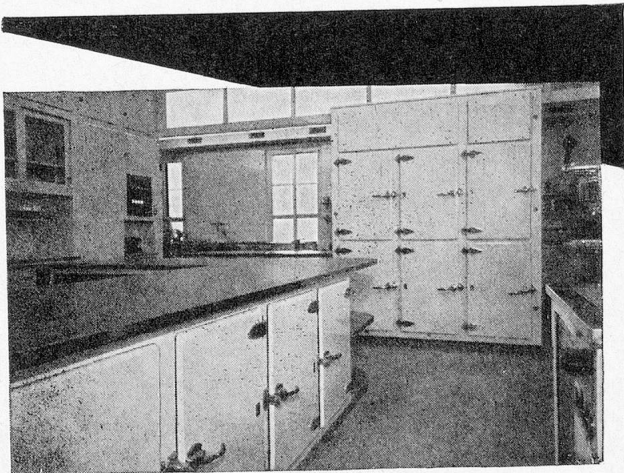
FLEXAFORM

**Latexschaum
Matratzen**

schenken gesunden, aufbauenden Schlaf

stützen den Körper gleichmässig und bieten höchsten Liegekomfort. Sie sind wirklich formbeständig und brauchen weder geklopft, noch gesontt oder aufgearbeitet zu werden. Ihre anspruchslöse Wartung hilft Arbeit und Geld sparen. Konstruktionen für jeden Zweck.

Fabrikanten: R. Büttikofer AG. Seon



Wir bauen seit Jahrzehnten

Kühl-, Gefrier- und Klimaanlage

in jeder Grösse und für jeden Zweck, nach den neuesten Erkenntnissen der modernen Kältetechnik

Einige Referenzen
Verpflegungsanstalt Friesenberg
Bürgerheim Flüelen

Aargauische Pflegeanstalt Muri
Taubstummenanstalt Regensberg
Altersasyl Wädli Zürich

AUTOFRIGOR A.-G.
Zürich Schaffhauserstrasse 473
Telefon (051) 48 15 55

Autofriger

Abgenütztes

Silberbesteck

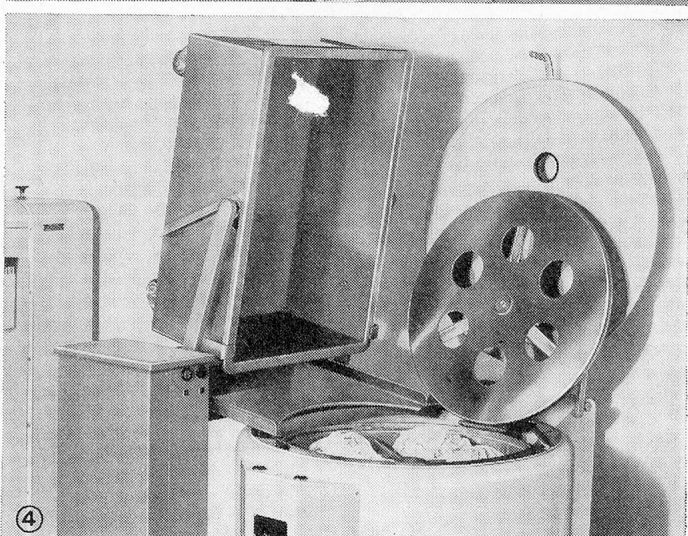
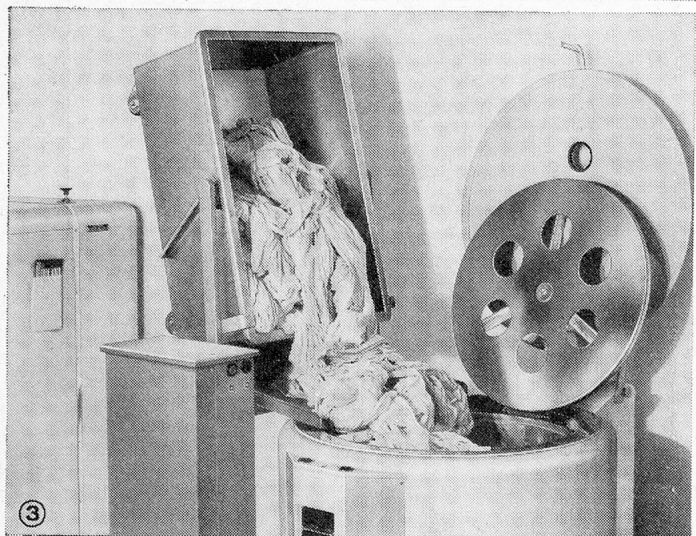
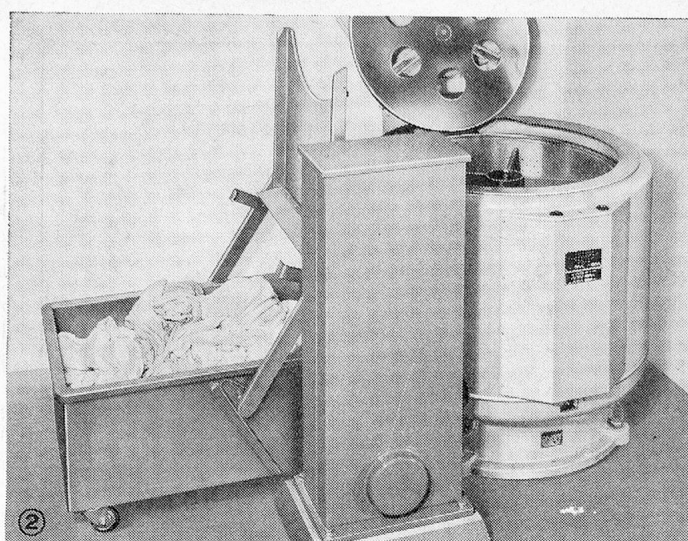
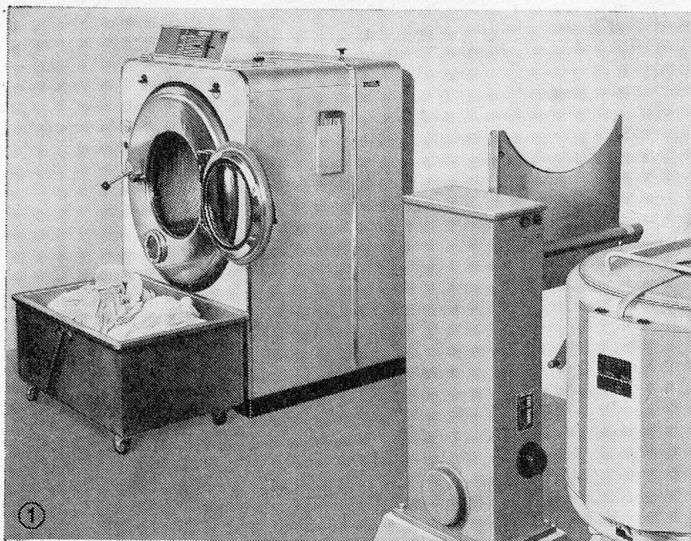
Wie neu!

Reparaturen und Neuversilberungen mit garantierter Silberauflage zu äusserst günstigen Preisen.
Neubestecke für Grossbetriebe und Privat

Paul Sulger, Langnau-Gattikon

Besteck- und Silberwarenfabrikation
Telephon (051) 92 14 62

(Zch.)



So einfach ist das Arbeiten mit dem neuen Schulthess - Belader

Der Wagen der Beladevorrichtung wird vor den Schulthess-Automaten gefahren und mit nasser Wäsche aus der Trommel gefüllt (Bild 1).

Der Wagen wird zur Zentrifuge gestossen (Bild 2) und nach Betätigen der Taste «Auf» greifen die Hubarme mit ihren Zapfen in die Führungsleisten des Wagens und heben ihn in 5—7 Sekunden über die Zentrifugen-Öffnung (Bild 3); die Wäsche muss nur noch gleichmässig in der Zentrifuge verteilt werden. Nach beendeter Beladung wird der Wagen durch nochmaligen Tastendruck über die Senkrechte hinaus schräggestellt, um das Wasser in die Zentrifuge ablaufen zu lassen (Bild 4).

Während des Schleuderns kann der Wagen in annähernd horizontaler Stellung verbleiben, so dass sich die Wäsche nach dem Schleudern auf idealer Arbeitshöhe von der Zentrifuge in den Wagen legen lässt. Ein Druck auf die Taste «Ab» senkt den Wagen auf den Boden; die geschleuderte Wäsche wird nun zur Weiterbearbeitung an den neuen Arbeitsplatz geschoben.

Diese neue Belade-Einrichtung für Wäschezentrifugen von 12—45 kg Tr. W. Fassungsvermögen, bringt eine absolute Befreiung von manueller Schwerarbeit. Selbst ein angelerntes Mädchen vermag ohne Anstrengung tagein, tagaus tonnenweise nasse Wäsche vom Schulthess-Automaten zur Zentrifuge zu bringen.

Der Arbeitsplatz bleibt zudem trocken, da auch das im geschlossenen Transportwagen sich sammelnde Wasser über die Zentrifuge entleert wird.

Verlangen Sie eine praktische Vorführung oder Offerte durch die

Maschinenfabrik Ad. Schulthess & Co. AG Zürich

Zürich
Bern
Chur
Genf
Lausanne
Neuenburg
Locarno/Solduno

Stockerstrasse 57
Aarberggasse 29
Bahnhofstrasse 9
6, rue de la Flèche
16, av. du Simplon
9, rue des Epancheurs
Casa Rompada

Tel. 051/27 44 50
Tel. 031/ 3 03 21
Tel. 081/ 2 08 22
Tel. 022/35 88 90
Tel. 021/26 21 24
Tel. 038/ 5 87 66
Tel. 093/ 7 37 55

SCHULTHESS