

**Zeitschrift:** Fachblatt für schweizerisches Anstaltswesen = Revue suisse des établissements hospitaliers

**Herausgeber:** Schweizerischer Verein für Heimerziehung und Anstaltsleitung; Schweizerischer Hilfsverband für Schwerverziehbare; Verein für Schweizerisches Anstaltswesen

**Band:** 32 (1961)

**Heft:** 4

**Rubrik:** An der Muba zu sehen

### **Nutzungsbedingungen**

Die ETH-Bibliothek ist die Anbieterin der digitalisierten Zeitschriften auf E-Periodica. Sie besitzt keine Urheberrechte an den Zeitschriften und ist nicht verantwortlich für deren Inhalte. Die Rechte liegen in der Regel bei den Herausgebern beziehungsweise den externen Rechteinhabern. Das Veröffentlichen von Bildern in Print- und Online-Publikationen sowie auf Social Media-Kanälen oder Webseiten ist nur mit vorheriger Genehmigung der Rechteinhaber erlaubt. [Mehr erfahren](#)

### **Conditions d'utilisation**

L'ETH Library est le fournisseur des revues numérisées. Elle ne détient aucun droit d'auteur sur les revues et n'est pas responsable de leur contenu. En règle générale, les droits sont détenus par les éditeurs ou les détenteurs de droits externes. La reproduction d'images dans des publications imprimées ou en ligne ainsi que sur des canaux de médias sociaux ou des sites web n'est autorisée qu'avec l'accord préalable des détenteurs des droits. [En savoir plus](#)

### **Terms of use**

The ETH Library is the provider of the digitised journals. It does not own any copyrights to the journals and is not responsible for their content. The rights usually lie with the publishers or the external rights holders. Publishing images in print and online publications, as well as on social media channels or websites, is only permitted with the prior consent of the rights holders. [Find out more](#)

**Download PDF:** 13.04.2026

**ETH-Bibliothek Zürich, E-Periodica, <https://www.e-periodica.ch>**

- Stand 6013 Berkel AG, Zürich  
Automatische Waagen und  
Fleischschneidemaschinen
- Stand 6081 Suter-Strickler Sohn, Horgen  
Bodenreinigungsmaschinen

#### Halle 19

- Stand 6204 F. Gehrig & Co., Ballwil LU  
Waschautomaten
- Stand 6224 ARO AG, La Neuveville  
Apparate für Grossküchen, Friteusen
- Stand 6250 HGZ-Aktiengesellschaft  
Zürich-Affoltern  
Kaffeemaschinen BRAVILOR
- Stand 6348 Hollandia Nahrungsmittelfabrik, AU SG  
Zuckeressenz, Zichorien  
Kaffeemischungen
- Stand 6348 Hügli Nahrungsmittel AG, Arbon  
Bouillons, kochfertige Suppen  
Speisewürze
- Stand 6360 LUCUL Nahrungsmittelfabrik AG, Zürich  
Bouillons, kochfertige Suppen  
Speisewürze

#### Halle 20

- Stand 6520 Verzinkerei Zug AG, Zug  
Waschmaschinen
- Stand 6545 Ad. Schulthess & Co. AG  
Maschinenfabrik, Zürich  
Wäschereimaschinen, Waschautomaten
- Stand 6546 H. Béard S. A., Silberwarenfabrik  
Montreux-Zürich  
Bestecke, Platten, Kannen, Légumiers
- Stand 6583 van Baerle & Cie. AG, Münchenstein  
Waschmittel  
Geschirrwashmittel für Automaten

#### Halle 21

- Stand 6985 Haco-Gesellschaft, Gümligen  
Nährmittel, Suppen- und Bouillon-  
produkte  
Kaffee-Extrakte, koffeinfreier Kaffee  
Lebensmittelspezialitäten

#### Säulenhalle

- Stand 690 Thomi & Frank AG, Basel  
Kaffeesurrogate, Senf, Mayonnaise

## An der Muba zu sehen

### Ad. Schulthess & Co. AG, Zürich

Halle 20, Stand 6545

Im Publikum ist die Meinung verbreitet, eine Trommel müsse möglichst gross sein, um vorteilhaft zu waschen. Die Praxis zeigt jedoch, dass durch die richtige Unterteilung des Waschgutes in Kochwäsche, Buntwäsche, Nylon, Wolle usw. selbst in einer kinderreichen Familie immer nur kleinere Posten zu waschen sind. Bei Schulthess ist das richtige Aufteilen der Wäsche kein Problem. Auf jeder Lochkarte ist das entsprechende Waschgut angegeben. Die Karte selbst sorgt für schonendes Waschen, und die Schulthess-Trommel weist dafür die richtige Grösse auf; dank ihren günstigen Ausmassen braucht sie auch nur kurze Waschzeiten. Interessant sind die Erklärungen über das Lochkarten-Prinzip: Da der Automat den Waschbefehl durch die Lochkarte erhält, ist es jederzeit möglich, der Maschine neue Programme zu diktieren. Wenn zum Beispiel morgen neue Textilien ein neues Waschprogramm bedingen, so stellt Schulthess den Kunden einfach eine neue Karte zur Verfügung; das gleiche ist der Fall, wenn die Waschmittelindustrie ein ganz neuartiges Waschmittel entwickeln sollte, sagen wir um die Waschzeit rapid zu verkürzen. Solche Beispiele machen die Ueberlegenheit der Lochkartensteuerung deutlich.

### Autofrigor AG., Zürich

Halle 13, Stand 4751

Am Stand dieser Firma steht ein Eiszerzeugungsapparat im Betrieb, der — durch ledigliches Drehen eines Schalters — sofort Eis in Schuppenform erzeugt. Der Apparat hat eine Leistung von 500 kg pro Tag, wobei die Betriebskosten erstaunlich gering sind. Für rund 1 Franken liefert er 100 kg Schuppeneis, das überall verwendet werden kann, wo Eis benötigt wird. Es

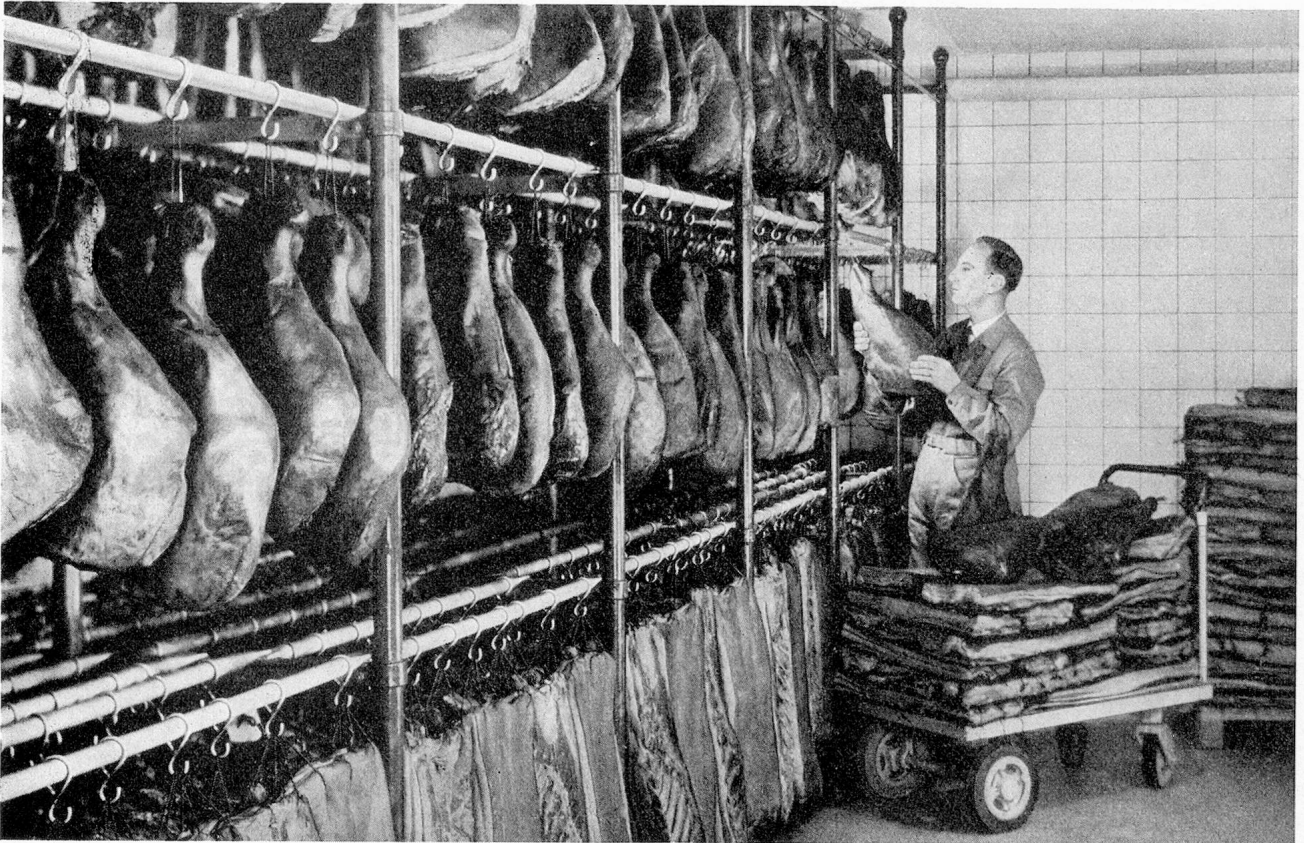
entspricht den Anforderungen der Hygiene, ist sauber wie Trinkwasser, klebt nicht zusammen und schmilzt langsam, denn es ist unterkühlt.



Autofrigor-Schuppeneis-Erzeuger

Besonderes Interesse dürfte beim heutigen Mangel an Personal auch der ausgestellte *Kühlkorp* für Salate und Hors-d'Oeuvres finden. Dieser Korpus hat im Abdeckblatt eine grössere Anzahl Einsätze für die Auf-

# Knorr arbeitet für Sie...



So ein duftendes Lager mit Speck- und Schinken-Vorräten sieht man nicht alle Tage! Und dabei ist es *Schweizer* Speck und Schinken, der hier in Reih und Glied zur Verarbeitung bereitgehalten wird. Die Lagerung der verschiedenen Rohstoffe für Knorr-Suppen, —Bouillons und —Mehle bedingt ein ausgeklügeltes System von Kühl- und Trocken-Räumen und braucht sehr viel Platz. Qualifiziertes Personal, Küchenchefs, Metzger, Müller und Kühlmeister sorgen dafür, dass Lagerung und Reifung der Rohprodukte und Mischungen sachgemäss vor sich gehen. Der Wert der ständig sich erneuernden Lager geht in die Hunderttausende. Immer handelt es sich um ausgesuchte Qualitäten, seien es nun Steinpilze, Spargelspitzen oder Suppenhühner! Drum sind auch alle

# Knorr

Knorr Produkte —  
von anerkannter Qualität!



# 3 x führend

wirtschaftlich unübertroffen sind

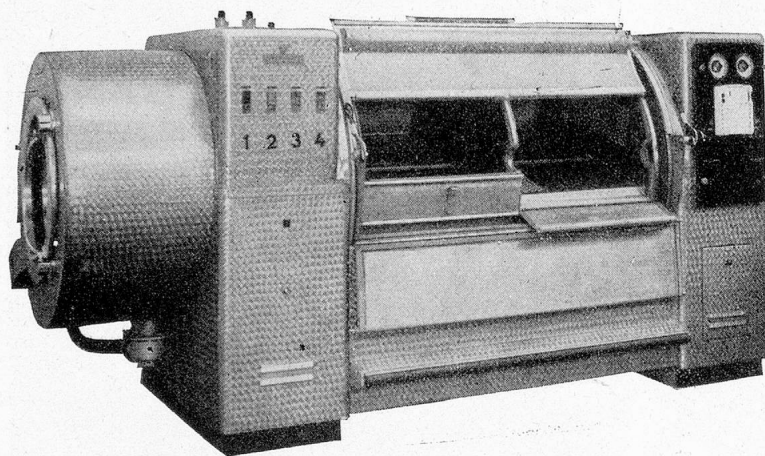
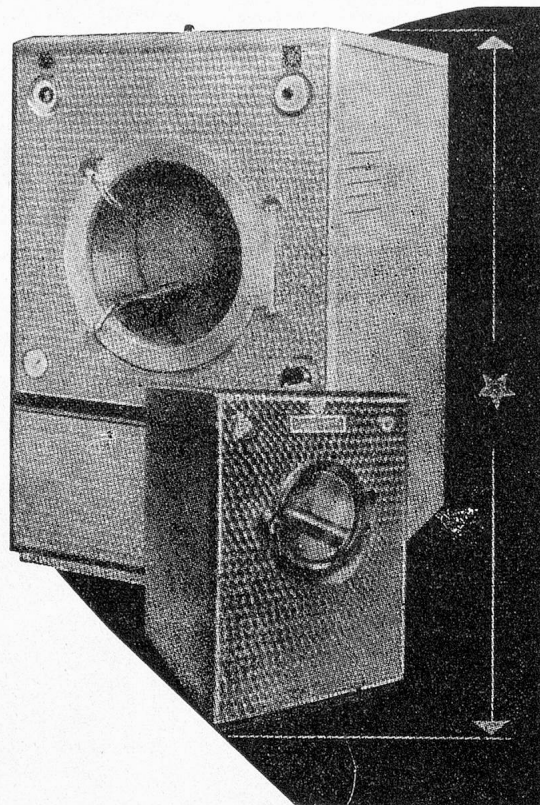
## POENSGEN

**Klarstromaten**

**Klarstrom**

**Gegenstrom**

**Wäschereimaschinenanlagen**



▲  
**Frontal-  
Klarstromaten**

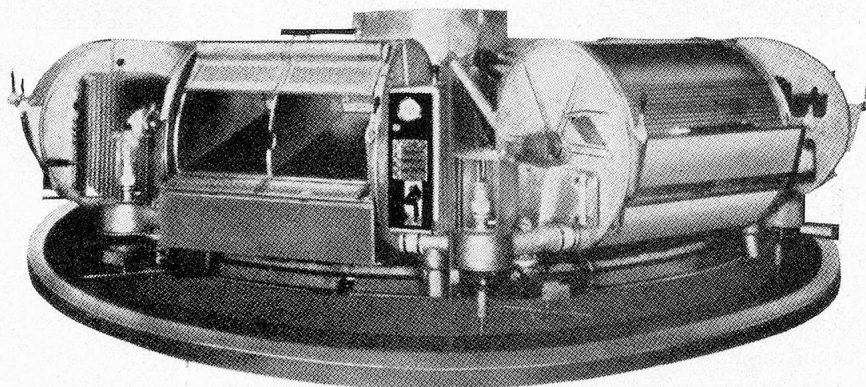
ab 8—50 kg/h.

◀ **Klarstrom**

ab 70—150 kg/h.

**Pullmann-Karussell ▶  
Gegenstrom**

ab 250—900 kg/h.



**Wir projektieren komplette Wäscherei-Anlagen mit minimalstem Personalbedarf**

### **Wamag**

**WÄSCHEREI-MASCHINEN A.G.**

Telephon 35 21 55

**ZÜRICH**

Zweierstrasse 146

bewahrung der fertigen Salate, Hors-d'Oeuvres-Zutaten, Butter usw. Diese Einsätze sind gekühlt und auswechselbar. Der Korpus dient aber auch als Arbeitstisch, auf dem geschnitten und gehackt werden kann, wozu im Abdeckblatt vorne ein 35 cm breites Ahornbrett auf die ganze Länge eingelassen ist.

Für die Glaceherstellung wird eine Schnellgefrier-Glacedmaschine «Freezer» gezeigt, die sich in Anstalten und Spitälern als einzig zweckmässig erwiesen hat. Diese Maschine arbeitet ohne Solefüllung; sie ist daher zu jeder Zeit betriebsbereit und gestattet einen bequemen und sauberen Betrieb. Die stündliche Leistung des «Freezer» entspricht ungefähr der Tagesleistung einer Soleglaceanlage. — Interessenten für einen Küchenschrank finden hier ein formschönes Modell in äusserst solider Ausführung, mit verschiedenen geruchsgetrennten Abteilen und einer wohldurchdachten, praktischen Inneneinrichtung.

#### **Hügli Nahrungsmittel AG in Arbon**

*Halle 19, Stand 6348*

Das Unternehmen propagiert wieder das neuzeitliche Mineralkraftgetränk unter der Bezeichnung «Bonjour Panther». Es werden neben den üblichen Degustationen in Fleischbrühen, kochfertigen Suppen usw. vor allem auch Kostproben von Panther-Frühstücksgetränk sowie der beliebten Pantherli-Würfel abgegeben.

Mineralkraft-Würfel und Mineral-Kraftgetränk wurden auf dem Sektor Ernährungsmittel neue Begriffe. Mit dem Stichwort «Mineralkraft» rückt ein aktuelles Ernährungsproblem ins öffentliche Blickfeld, ein Problem, das seit Jahren schon das Reformwesen beschäftigt, jetzt aber bereits auch allgemeinem Interesse begegnet. Bei den Mineral-Kraftwürfeln handelt es sich um eine aufbauend wirkende Zwischenverpflegung. Das Mineral-Kraftgetränk stellt das ideale Frühstücks- und Erfrischungsgetränk dar, welches zusammen mit Milch, aber auch mit Tee oder Milchkaffee kalt oder warm genossen wird.

Die Firma Hügli Nahrungsmittel AG propagiert auch an der diesjährigen MUBA den ganz hervorragenden Kaffee-Extrakt «MOCCONA» in Pulverform.

#### **Schwabenland & Co. AG, Zürich**

*Halle 13, Stand 4965*

Am gleichen Ort wie letztes Jahr, jedoch in vollständig neuem Kleide, finden wir die bestbekannte Spezialfirma Schwabenland & Co. AG, Zürich, das grösste Spezialhaus für komplette Kucheneinrichtungen für Gastgewerbe, Anstalten und Krankenhäuser. Profitieren Sie von der Gelegenheit, am Stand die bewährten EXCELSIOR-Geschirrwashmaschinen im Betrieb zu sehen. Sie können sich so am besten von der ausserordentlich grossen Waschwirkung, hervorgerufen durch eine äusserst kräftige Pumpe und sehr wirksame Wascharme, überzeugen. Die EXCELSIOR-Geschirrwashmaschinen können heute alle mit einem Glanz-trocknungsapparat ausgerüstet werden. Dieser Apparat macht das Abtrocknen überflüssig und verleiht dem Geschirr einen schönen Glanz.

Bei Ihrem Rundgang erfrischt Sie eine Tasse köstlichen Kaffees, zubereitet mit der ORIGINAL-SCHWABENLAND-Kaffeemaschine.

Bei den Universal-Küchenmaschinen sind Gehäuse und Motorblock nicht mehr farbig lackiert, sondern geschliffen und poliert, was bleibend schönes Aussehen garantiert. Die bisher aufgetretenen Farbschäden sind somit ausgeschlossen.

Ferner werden gezeigt: Kartoffelschälmaschinen, auch kombiniert mit Zusatzapparaten, elektrische Friteusen, Kaffeemühlen, Arbeits- und Patisserietische, Economaticschränke, Küchenbatterien aus rostfreiem Chromnickelstahl und Aluminium sowie alle übrigen Geräte für Küche und Service.

#### **HACO AG, Gümligen**

*Halle 21, Stand 6985*

Am einladenden, freundlichen Degustationsstand der Haco Gümligen in der Halle 21 erlaben sich während der Mustermesse Tausende und Abertausende von Besuchern an den erstklassigen Haco-Lebensmittelspezialitäten. Besonders dicht umlagert sind die Rondellen für den Suppenausschank, und das nette Bedienungspersonal hat während der Stosszeiten alle Mühe, den Ansturm zu bewältigen. Das Geheimnis dieses Andranges liegt in den herrlich duftenden Texton-«Délicatesse»-Suppen und der Texton-Bouillon. Wie ausgezeichnet schmeckt doch die feine Curry-Suppe, um nur ein Beispiel zu erwähnen!

Auch Mocafino, der in der Schweiz hergestellte 100 Prozent reine Blitzkaffee in Pulverform, findet grossen Zuspruch.

Eine weitere Spezialität, die am Haco-Stand aus- geschenkt wird, ist das beliebte Nähr- und Kräftigungs- präparat Hacosan, das alle Stoffe enthält, die der Mensch zu einem gesunden Leben benötigt. Hacosan wird aus natürlichen Produkten, wie Malzextrakt, Kakao, Milch, Eier, Honig und Zucker in besonders harmonischer Zusammensetzung hergestellt.

#### **Egloff & Co. AG, Niederrohrdorf**

*Halle 13, Stand 4917*

Dieser Stand bietet Ihnen einen Modell-Ueberblick auf die in der Schweiz meistgekauften «Egro»-Kaffeemaschinen. Darunter finden Sie die speziell für Anstalten und Spitäler konstruierten «Egro»-Universal für Stundenleistungen bis zu 400 Liter Kaffee. Hersteller ist die Egloff & Co. AG in Niederrohrdorf; Grossisten: die Sanitas AG in Basel, Christen & Co. AG in Bern, Grüter-Suter AG in Luzern und die Autometro AG in Zürich und Genf.

#### **VAN BAERLE & CIE. AG, Münchenstein**

*Halle 20, Stand 6583*

Sauberkeit heisst die Parole, der sich die Firma Van Barle & Cie. AG, Chemische und Seifenfabrik in Münchenstein, mit ihren Chemikalien, Seifen- und Putzmitteln verpflichtet hat. Mit überzeugender Klarheit ist der nach drei Seiten offene Stand werbetechnisch geschickt gestaltet und in drei Produktionshauptgebiete aufgeteilt, und zwar:

1. Relavit-Geschirrwash- und Spülmittel für die maschinelle Geschirreinigung, Glanz-trocknungsmittel Relaxin und E 140. Ferner: Dosiervorrichtung für die automatische Waschmitteldosierung.

2. Allgemeine Waschmittel, auf den neuesten Erkenntnissen der Waschtechnik aufgebaut, SSS-Waschmethode gleich sauber, schonend, sparsam, für Grossverbraucher. Uebrigere Seifen, Putz- und Reinigungsmittel (Blitzblank, feines, schäumendes Putzpulver), Handgeschirrwaschmittel Ecuma.

3. In der letzten Gruppe finden wir die verschiedenen Fabrikate von Wasserglas als wichtigster Industriebedarfsartikel.

#### **Sursee-Werke AG., Sursee**

Der Stand der SURSEE-WERKE AG, Sursee, bietet dem Besucher dieses Jahr eine sehenswerte Ueber raschung: die neuste Buffet-Kochkombination «american style» für Restaurants, Buffets und Hotels. Es handelt sich um normalisierte Koch-Elemente aus Chromstahl nach modernster Konzeption zur Anwendung überall dort, wo eine ausserordentliche Leistungsfähigkeit und Rationalisierung der Produktion in der Küche gefordert werden. Im Zeichen der Wirtschaftlichkeit finden die neuen oelbeheizten SURSEE Restaurations- und Hotelherde wachsende Begeisterung bei allen interessierten Fachkreisen. Neben diesen Neuheiten legen die SURSEE-WERKE dieses Jahr besondere Betonung auf moderne Gross-Küchenapparate. Die vielseitige Auswahl umfasst wieder die seit Jahren beliebten und stets verbesserten Kombi-, Wirtschafts- und Pensionsherde, sowie die wohlbekanntesten SURSEE Oelheizöfen.

#### **ELCALOR AG, Aarau**

*Halle 13, Stand 4760*

Die Firma ELCALOR ist auch dieses Jahr wieder mit einer repräsentativen Auswahl von elektrothermischen Apparaten vertreten, die einen guten Ueberblick über ihr reichhaltiges Fabrikationsprogramm vermittelt. — Sämtliche ELCALOR-Kochherde sind mit der bewährten REGLA-Platte ausgerüstet, einer leistungsfähigen Schnellheizplatte, die gegen Ueberhitzung gesichert ist und stufenlos reguliert werden kann. Die bereits bekannte ELCALOR-Backofenregulierung wird in neuer verbesserter Ausführung präsentiert, und die beliebte Einknopf-Bedienung konnte beibehalten bleiben. Neben den Grossherden sehen wir auch Brat- und Backöfen, Wärmeschränke sowie eine Kippkessel-Bratpfannen-Gruppe. Unter dem Motto «Dampfdruckkochkessel auch in der Grossküche» wird ein Dampfdruckkochkessel gezeigt, welcher gestattet, die Speisen unter dem für das Gericht geeigneten Dampfdruck zuzubereiten. Dem aufmerksamen Besucher wird nicht entgehen, dass die Firma ELCALOR eine alte Tradition neu aufgenommen und ausgebaut hat, und zwar die Projektierung und Lieferung von *kompletten Großküchen-Anlagen*. Darunter fallen nicht nur die oben beschriebenen elektrothermischen Heiz- und Kochapparate, sondern auch die Chromstahlarbeiten, wie Arbeitstische, Schubladenstöcke, Plongen, Pfannengestelle, Abschränkungen, Selbstbedienungs-Buffets, Tassenwärmer, Trocken-Bain-Marie etc., etc.

#### **Union USEGO Olten**

*Halle 2b, 3. Stock*

So gern wir uns an den neuesten Errungenschaften von Technik, Wissenschaft, Création usw., usw. ergötzen, so sehr verlangt dann aber auch unser Körper und der von allen Seiten in Anspruch genommene Geist eine kleine Erfrischung. Dann lenken Sie Ihren Schritt hin zur Halle 2b, 3. Stock (Lift bis direkt vor den Stand). In aller Ruhe geniessen Sie dort einen herrlichen USEGO-Jubiläums-Kaffee, der Ihnen ganz bestimmt munden wird. Sind Sie zufällig aus dem Gastgewerbe oder einem andern Verpflegungsbetrieb, profitieren Sie gleich davon, sich über die grossen Vorteile der Druckröstung aufklären zu lassen. Erfahrene Fachleute am Stand beraten Sie auch über die Frage, «welchen Kaffee für welche Maschine». Auf Wunsch vereinbaren wir gerne mit Ihnen eine Degustation in Ihrem Betrieb auf Ihrer eigenen Maschine.

#### **Bacher AG, Reinach-Basel**

*Halle VIII, Stand 3011*

Der Stand der Firma Bacher AG wird in diesem Jahr speziell für Holzschutzfarben sowie Holzimprägnierungen hergerichtet werden. OMECOLOR-Holzschutzfarben sind eine Weiterentwicklung der seit über 40 Jahren mit Erfolg verwendeten OMEGOL-Holzimprägnierungen. Als eine der führenden Firmen auf dem Gebiete der Holzschutzanstrichmaterialien ist diese Firma sich selbst treu geblieben, indem sie sich auf diesem Gebiete der Farben- und Lackfabrikation ständig verbessert und weiterentwickelt hat. Die Holzpreise haben heute eine solche Höhe erreicht, dass sich ein zweckentsprechender Holzschutz bestimmt verantworten lässt.

Neben den Holzschutzfarben und Imprägnierungen werden natürlich auch die übrigen Spezialitäten behandelt, so zum Beispiel Anstrichstoffe für den Korrosionsschutz (ALUCROM, CLOROLIN, PC-Lacke usw.) und den Bautenschutz (OMEGOLIN, PANOFLEX, Kunstharzfarben usw.).

#### **R. Büttikofer AG, Seon**

*Halle 2b/1. Stock Stand 2078*

Die Firma R. Büttikofer AG, welche sich seit Jahren auf die Herstellung von Latexschaumkörpern spezialisiert, zeigt an ihrem Messestand die bewährten FLEXAFORM-Obermatratzen. Für die Verwendung der FLEXAFORM-Liegepolster in Kranken- und Anstaltsbetten sprechen in überzeugender Weise vor allem hygienische, aber auch pflegerische und ökonomische Gesichtspunkte. Die Firma R. Büttikofer AG fertigt ihre Matratzen in verschiedenen Härten und Ausführungen sowie beliebigen Grössen an, wobei erfahrungsgemäss für den Spitalbetrieb vorwiegend die festern, ein- oder zweiteiligen Schaumkörper (letztere für Gelenkbetten) mit dem verstärkten Mittelteil in Frage kommen. Vor allem ist hervorzuheben, dass der schmiegsame, hochelastische FLEXAFORM-Latexschaum sich vollkommen den Formen des Körpers anpasst und ihn allseits gleichmässig stützt. Auch werden daunenweiche Kopfkissen aus Latexschaum gezeigt, die wegen ihrer Staubfreiheit ganz besonders von Allergikern geschätzt werden.

# SCHULMUSIK

Die neue Blockflötenschule:

## Die Singflöte

von Klara Stern

Pelikan Edition 772, 64 Seiten, Fr. 3.80

Die Verfasserin hat aus ihrer grossen Praxis heraus diesen neuen Lehrgang für Kinder — auch für die jüngsten Schüler — geschaffen. Er enthält vorwiegend schweizerdeutsche Verse und Lieder zum Blockflötenspiel in c (deutsch oder barock).

## Schaffhauser Liederbuch

Pelikan Edition 804, Fr. 3.60, ab 10 Expl. je Fr. 3.20

Eine Schweizer Schulliedersammlung für zwei ungebrochene und eine gebrochene Stimme, herausgegeben von einer Liederkommission der Schaffhauser Lehrerschaft

Das mehrfarbige Kinderlieder- und Bilderbuch:

## Lueg und sing

32 Seiten, mit cellophanisiertem Umschlag, Fr. 5.70

23 Kinderlieder mit einfacher Klavierbegleitung, zusammengestellt von M. Scheiblauber und T. Pfisterer, mehrfarbig illustriert von H. Klöckler.

Ansichtssendungen bereitwilligst!

Unsere besondere Pflege gilt den

## Schulinstrumenten

### Blockflöten

Grosse Auswahl sämtlicher Modelle der bewährten Schweizer Marken «Küng» und «Pelikan».

Sopran-Schulflöten Pelikan Fr. 14.60, Küng Fr. 16.—  
Alt-Schulflöten Pelikan Fr. 37.—, Küng Fr. 42.—

### Orff-Instrumentarium

Stabspiele (Xylophone, Glockenspiele, Metallophone), Feilinstrumente (Hand- und Schellentrommeln, Pauken), Effektinstrumente (Triangeln, Schlagstäbe, Cymbeln, Holztrommeln etc.).

Sämtliche Instrumente des herkömmlichen Instrumentariums sowie alle Modelle der «Neuen Sonor-Stabspiele» ständig auf Lager. Verlangen Sie unsere ausführlichen Spezialkataloge und Beratung.

### Gitarren

Grosses Lager an deutschen, italienischen, spanischen und schwedischen Gitarren von Fr. 85.— bis Fr. 310.—.

Unsere meistverkaufte Gitarre: «Klira-Rekord», das ideale, klangschöne Instrument für Schul- und Jugendmusik, nur Fr. 95.—.

### Ukulelen

Ausgesucht schöne Instrumente in Mahagoni, Birnbaum und Palisander.

Grosse Modelle von Fr. 32.— bis 48.—. Kleine Modelle zu Fr. 20.— und 28.—.

### Querflöten-Klarinetten

Unser Lager umfasst erstklassige Schülerinstrumente.

Sie finden bei uns bekannte Markeninstrumente wie Uebel, Marigaux, Kohlert, Strasser SML, etc.

Saiten — Hüllen — Futterale — Etuis — Klarinettenblätter  
Notenständer und sämtliches Zubehör.

### Teilzahlung nach Vereinbarung.

Lassen Sie sich über unser günstiges Kauf-Miete-System orientieren.

Verlangen Sie bitte unsere Gratiskataloge. Prompter Versand nach auswärts!

## MUSIKHAUS ZUM PELIKAN ZÜRICH 8/34

Bellerivestrasse 22

Telefon (051) 32 57 90

Seit 1922



Seit 1922

## Unser Fabrikationsprogramm umfasst:



### Texton

Bouillon, Suppen-Würze, Trockenbouillon, Condimat (extra helle Streuwürze), kochfertige Suppen in reichem Sortiment, Trockensulze, Bratensauce, Selleriesalz, kochsalzfreie Suppenwürze. Seit jeher ohne Fabrikgeschmack!



### Mocafino

Der erste und der beste, in der Schweiz hergestellte, 100% reine Blitzkaffee in Pulverform. Eignet sich besonders auch für Milchkaffee, für Mokka-Glacen, Mokka-Crèmen, für Gebäck mit Mokka-Einlagen, usw. **Mocafino** hat keinen Nebengeschmack, sondern nur das feine Aroma des edlen Kaffees!



### Hacosan

Hochwertiges Nähr- und Kräftigungspräparat auf Malzbasis, in haltbarer Trockenform, ohne aufdringlichen Malzgeschmack, nicht stopfend. Das Nahrungsmittel für den täglichen Gebrauch von gross und klein. Lieferbar in Portionenbeuteln und Grosspackungen von 5 und 10 kg.



### Cafe O. K.

Koffeinfreier Kaffee. Der Kaffee wird nach unserem eigenen Verfahren behandelt, wobei die Bohnen nicht mit giftigen Lösungsmitteln in Kontakt kommen. Das gibt dem Cafe O.K. sein natürliches Aroma, welches voll erhalten bleibt. Mit Cafe O.K. echten Kaffee-Genuss!

Weltbekannte Lebensmittel-spezialitäten der

# HACO GÜMLIGEN



Telefon (031) 4 20 61

## NUSSELLA garantiert naturrein

zum Kochen,  
zum Dünsten,  
zum Braten,  
zum Backen und  
Schwimmend-  
backen.

NUSSELLA  
ist garantiert  
naturrein.  
Lässt den  
Speisen ihr  
eigenes Aroma,  
ist wasserfrei  
und daher  
sehr ausgiebig.



J. Kläsi, Nuxo-Werk AG  
Rapperswil / SG

aus bestem Kokosnussfett mit Zusatz  
von Oliven- und Sonnenblumenöl

Ja,  
Hügli-  
Suppe  
ess  
ich  
doch!



besonders die währ-  
schafte Thurgauer-  
Bauernsuppe, die so  
kräftig und wie haus-  
gemacht schmeckt.

Hügli Nahrungsmittel AG Arbon

### 3 vorteilhafte Posten Haushalttücher

Abwaschtücher (mit kleinen Webfehlern)

Art. 120 Gr. ca. 35×35 cm Etamine Fr. 3.30 p. Dz.  
Art. 130 Gr. ca. 40×40 cm Netz Fr. 3.90 p. Dz.

Bodenlappen (mit kleinen Webfehlern)

Art. 200 Doppelbod. od. Waffel, 45×65 cm Fr. —.80 p. St.

Waffelhandtücher (mit kleinen Webfehlern)

Art. H/199 Waffeln m. roter Bord., 45/80 cm Fr. 1.35 p. St.

Ferner Leintuchstoffe, sehr starke, doppelfädige Qual.,  
roh, Art. 148 167 cm breit Fr. 3.90 p. m  
180 cm breit Fr. 4.20 p. m

Lieferung prompt ab Lager solange Vorrat. — Auf  
Wunsch Bemusterung.

**Candid Schmid, Fabrikation und Handel**  
Tel. (041) 71 13 42 **Root LU**

**K A F F E E** ist seit 50 Jahren  
unsere Spezialität!

#### «Finita» Kaffee mit Zusatz

fix-fertig aus feinstem Bohnen-  
Kaffee u. bekömmlichen Zusätzen.

#### Kaffee

Roh- und Röstkaffee / Kaffee cof-  
feinfrei / SOFORT-Kaffee (volllös-  
lich)

Kaffee-Zusätze und Kakao.

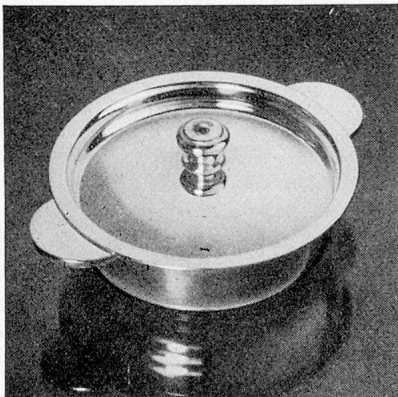
Allein zu beziehen bei

**F. Hauser-Vettiger & Sohn**  
**Näfels** Tel. (058) 4 40 38

**Kaffee-Rösterei «Linthof»**



Gegr. 1910



Wer rechnet kauft bei

## H. Béard S.A. Montreux

Telefon (021) 6 22 78

Ausstellungsräume in

#### Zürich

Talacker 41  
Tel. (051) 25 11 40

#### Luzern

Schönbühlstr. 18  
Tel. (041) 2 90 76

Muba 1961 Basel: Halle 20, Stand 6546

Bestecke

Kannen

Platten

Porzellan

Glaswaren

Chromnickelstahl

Küchenbatterien

Spezialgeschirre

für Etagenservice

# PIRELLI-„gommapiuma“-Matratzen



## „gommapiuma“-Matratzen bieten überzeugende Vorteile

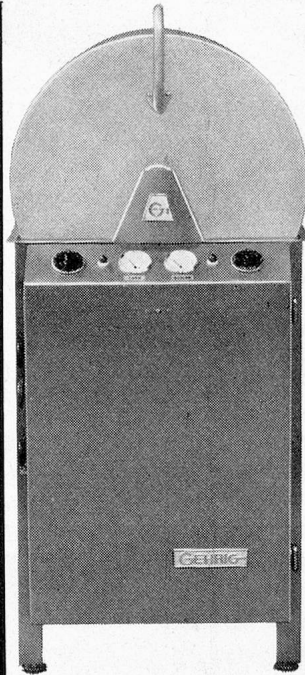
Luftpolsterung durch Millionen kleinster Zellen, welche dem ruhenden Körper das herrliche Gefühl der Schwerelosigkeit vermitteln.

Volle Regeneration des Körpers während des Schlafes. Mollige Wärme im Winter, Temperaturausgleich im Sommer! Absolut keimfrei und keimtötend (bakterizid). Andauernde Ventilation.

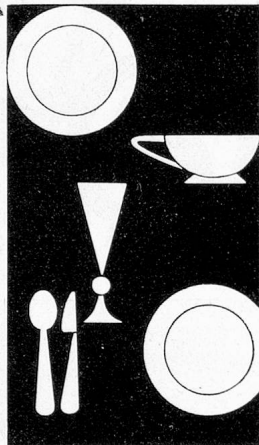
Anatomisch richtige Lage des Körpers. Die «gommapiuma»-Matratze ist und bleibt immer wirklich geräuschlos! Hygienisch und dauerhaft, leicht und handlich, waschbar, absolut geruchlos.

## 20 Jahre schriftliche Garantie

Pirelli-«gommapiuma»-Matratzen sind ein Produkt der weltbekanntesten Pirelli-Werke. Auskunft und Bezugsquellen durch: Pirelli-Produkte AG., Zürich 5, Tel. 42 56 58.



# G1



G1 die formvollendete schweizerische Geschirrwash- und Gläser-Spülmaschine. — Trotz kleinstem Raumbedarf, größte Leistung! Sparsamste automatische Waschmittel-Dosierung! Glanz Trocknung! — Wir beraten Sie gerne!

# GEHRIG

F. Gehrig & Co., Fabrik elektr. Maschinen und Apparate, BALLWIL/LU  
Telephon 041.89 14 03

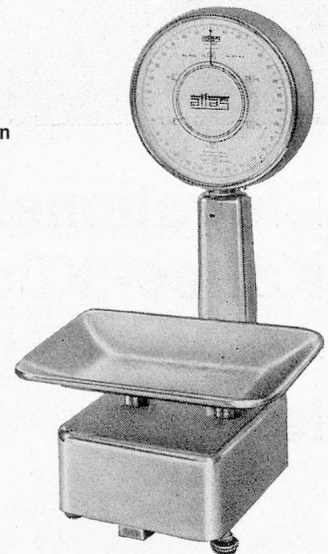
MUBA: Halle 18 / Stand 6002

## Automatische Schnellwaagen

für Portionen- und Warenkontrolle  
Verschiedene Tragkräfte und Ausführungen

Eine zuverlässige Gewichtskontrolle macht sich immer bezahlt!

Verlangen Sie Prospekte, unverbindliche Beratung oder Vorführung durch die Fachfirma



Aarau  
Buchserstrasse 7  
Telefon (064) 2 34 97

Service in der ganzen Schweiz

Otto Mathys



# BRAVILOR

## Filterkaffeemaschinen

Für Spitäler, Anstalten u. Grossküchen — Diverse Modelle — 20- bis 50-Liter-Behälter — Stundenleistung bis 75 Liter pro Behälter — Kein Boiler, sondern Frischwasserbrühung — Vollautomat., keine Wartung, entlastet daher das Personal — Geringe Strom- u. Unterhaltskosten — Wir senden Ihnen gerne Prospekte

## HGZ Aktiengesellschaft

Zürich-Affoltern Zehntenhausstr. 15-21  
Apparatebau Telefon (051) 57 14 40



## Die rationelle Kaffee-, 'Küche' mit 40-400 l Stunden- leistung

Hersteller:

**EGLOFF & CO. AG, NIEDER-ROHRDORF**

Verkauf durch:

Sanitas AG, Basel, Kannenfeldstrasse 22	Tel. (061) 43 55 50
Christen & Co. AG, Bern, Marktgasse 28	Tel. (031) 2 56 11
Grüter-Suter AG, Luzern, Hirschmattstr. 9	Tel. (041) 3 11 25
Autometro AG, Zürich, Rämistrasse 14	Tel. (051) 24 47 66
Autometro AG, Genf, Rue de Berne 23	Tel. (022) 32 85 44

**Mustermesse Basel, Halle 13, Stand 4917**

### *An die Vorsteher von Heimen und Anstalten*

Verlangen Sie bei Personalwechsel die  
vom VSA herausgegebenen

### **Zeugnisse**

per Stück 25 Rappen

Zu beziehen bei der Buchdruckerei A. Stutz & Co.  
Wädenswil

# PHAG Schnitten

sind die ideale Nahrung für alle diejenigen, deren Arbeit besonders körperliche oder geistige Anstrengungen verlangt. Auch Sportsleute, Touristen und Zeltler sind begeistert. - PHAG-SCHNITTEN werden wie Fleisch zubereitet. Verlangen Sie Prospekte mit den Rezepten.



FABRIK HYGIENISCH - DIÄTETISCHER  
NAHRUNGSMITTEL / GLAND (WAADT)



Profitieren auch Sie von unserer grossen Erfahrung  
im Bau von individuellen, leistungsfähigen

## **Kühl- und Gefrieranlagen**

Referenzen

von Kinder-, Bürger- und Altersheimen, privaten und  
kantonalen Anstalten, Erziehungsheimen etc.



**A. SCHELLENBAUM  
+ CO AG  
WINTERTHUR**

## F. Gehrig & Co., Fabrik elektrischer Maschinen und Apparate, Ballwil LU

Halle 18, Stand 6002

Diese Firma zeigt an ihrem Stand die GEHRIG-Geschirrwash- und Spülmaschine G 1, ein Schweizerprodukt. Als Vollautomat entspricht die G 1 den hohen Anforderungen der Schweizer Kundschaft vollauf. Die Waschzeit kann vor der Inbetriebsetzung der Maschine oder auch während dem Betrieb derselben beliebig gewählt werden, je nach dem Beschmutzungsgrad des Geschirrs. Die G 1 ist eine der modernsten, bestausgerüsteten und leistungsfähigsten Geschirrwash- und Gläser-Spülmaschinen ihrer Grösse auf dem Markte und ist überdies preislich sehr günstig.

Als Neuerung zeigt die Firma F. Gehrig & Co. an diesem Stand das erstemal die G 2. Es ist dies eine kleinere, ebenfalls vollautomatische Geschirrwashmaschine, ein Schweizerprodukt, welches auch vollständig von der erwähnten Firma hergestellt wird. Die G 2 ist eine Schrankmaschine mit Frontbedienung, und sie ist vor allem für kleinere Betriebe, oder auch als zweite Maschine zum Beispiel als Buffet-Einbau geeignet.

### Verzinkerei Zug AG, Zug

Halle 20, Stand 6520

Zuger Waschmaschinen geniessen hohes Ansehen. An der Muba stellt die Verzinkerei Zug AG ihre Modelle aus. Star der Schau ist die UNIMATIC-FAVORITE, die mit Drehschalter oder Drucktastensteuerung erhältlich ist. Ihre praktische Obeneinfüllung gestattet ein müheloses Einfüllen und Herausnehmen der Wäsche. Die doppelseitige Lagerung der Trommel hat sich in der Praxis in hohem Masse bewährt. Ihr und der Tatsache, dass alle mit der Lauge in Berührung kommenden Teile aus Chromnickelstahl 18/8 hergestellt werden, verdankt die Maschine die besondere Robustheit und Langlebigkeit. Für Gewerbebetriebe hat die Verzinkerei Zug AG die UNIMATIC-FAVORITE 10 mit einem Fassungsvermögen von 10 kg Trockenwäsche gebaut. Sie besitzt alle guten Eigenschaften ihrer «kleineren Schwester» und zeichnet sich durch besondere vollautomatische Programme mit 2 Vorwaschbädern für stark beschmutzte Wäsche aus. ADORA-TROPIC ist der erste schweizerische Haushalt-Wäschetrockner mit reversierender Trommel. Timer und Thermostat erlauben «das Trocknen nach Mass»: schrankfertig oder bügelfeucht.

### Gummi-Werke Richterswil AG

Halle 2b/1, Stand 2017 — Halle 17, Stand 5720

Diese Firma ist seit Jahren spezialisiert in der Herstellung der bekannten Matratzen GURIPOR aus Latexschaum. Der Spital- und Heimverwalter wird sich aber auch nach den letzten Neuheiten in Richterswiler Plastic-Bodenbelägen wie DURACID Ton-in-Ton und GURIPLAN erkundigen, weil diese Erzeugnisse mehr und mehr Eingang in Spitalbauten gefunden haben. Am Stand 5720 in der Halle 17 ist eine der modernsten Kalandieranlagen Europas abgebildet, auf welcher der bekannte GURIT-Plastic hergestellt wird. Ausserdem sind die neuesten GURIT-Erzeugnisse in eindrücklicher Art ausgestellt.

## «Kleine Winke für die Hauswäsche»

Die 32 Seiten starke, mit vielen Illustrationen versehene Broschüre ist in neuer Auflage herausgekommen. Der Inhalt wurde vom Fachpersonal der Seifenfabrik Friedrich Steinfels, Zürich 23, gründlich überarbeitet und auf den heutigen Stand der Waschtechnik abgestimmt.

Einer Beschreibung der verschiedenen Waschmittel mit genauen Angaben über den Anwendungsbereich, folgt eine gründliche Gegenüberstellung der verschiedenen Waschmethoden mit vielen praktischen Hinweisen.

Die Broschüre ist für die Schweizer Hausfrau bestimmt. Sie wird aber gerne in Haushaltungsschulen und Kursen verwendet und darf auch dem Personal der Wäscherei in unseren Anstaltsbetrieben zum Studium warm empfohlen werden. Zu diesem Zweck wird sie von der Seifenfabrik Steinfels in beliebiger Anzahl kostenlos abgegeben.

## Stellenvermittlung des Vereins für Schweiz. Anstaltswesen (VSA)

### Stellenanzeiger

der Zentralen Stellenvermittlung des VSA:

Wiesenstr. 2, Zürich 8, Ecke Seefeldstr., Tramhaltestelle Kreuzstrasse. Tel. (051) 34 45 75. Postcheck VIII 28118.

Sprechstunden: nachmittags von 2 bis 5 Uhr, ausgenommen Freitag und Samstag, oder nach telefonischer Vereinbarung.

### Vermittlungsgebühr:

Arbeitgeber: 10 % vom Netto-Lohn, d. h. mindestens Fr. 14.—, höchstens Fr. 30.—

Arbeitnehmer: 5 % vom Netto-Lohn, d. h. mindestens Fr. 8.—, höchstens Fr. 15.—



Telefonische Anrufe nur nachmittags!

### Offene Stellen

Die mit /I bezeichneten offenen Stellen sind in dieser Nummer auch als Inserat zu finden.

- 1181 Altersheim im Kanton Zürich sucht auf den 15. April, evtl. nach Uebereinkunft, eine gut ausgewiesene Tochter als **Zimmermädchen**, sowie auf den 1. Juni eine **Köchin**.
- 1182 Altersheim in Zürich sucht per sofort oder nach Uebereinkunft eine gut ausgewiesene Tochter als **Gehilfin**.
- 1183 Altersheim in Zürich sucht zum Eintritt auf den 1. Mai oder nach Uebereinkunft gut ausgewiesene Töchter als **Gehilfinnen**.
- 1184 Kinderheilstätte im Kanton Appenzell sucht zum baldigen Eintritt gut ausgewiesene Tochter als **Kindergehilfin**.