

**Zeitschrift:** Fachblatt für schweizerisches Anstaltswesen = Revue suisse des établissements hospitaliers

**Herausgeber:** Schweizerischer Verein für Heimerziehung und Anstaltsleitung; Schweizerischer Hilfsverband für Schwererziehbare; Verein für Schweizerisches Anstaltswesen

**Band:** 32 (1961)

**Heft:** 3

## **Werbung**

### **Nutzungsbedingungen**

Die ETH-Bibliothek ist die Anbieterin der digitalisierten Zeitschriften auf E-Periodica. Sie besitzt keine Urheberrechte an den Zeitschriften und ist nicht verantwortlich für deren Inhalte. Die Rechte liegen in der Regel bei den Herausgebern beziehungsweise den externen Rechteinhabern. Das Veröffentlichen von Bildern in Print- und Online-Publikationen sowie auf Social Media-Kanälen oder Webseiten ist nur mit vorheriger Genehmigung der Rechteinhaber erlaubt. [Mehr erfahren](#)

### **Conditions d'utilisation**

L'ETH Library est le fournisseur des revues numérisées. Elle ne détient aucun droit d'auteur sur les revues et n'est pas responsable de leur contenu. En règle générale, les droits sont détenus par les éditeurs ou les détenteurs de droits externes. La reproduction d'images dans des publications imprimées ou en ligne ainsi que sur des canaux de médias sociaux ou des sites web n'est autorisée qu'avec l'accord préalable des détenteurs des droits. [En savoir plus](#)

### **Terms of use**

The ETH Library is the provider of the digitised journals. It does not own any copyrights to the journals and is not responsible for their content. The rights usually lie with the publishers or the external rights holders. Publishing images in print and online publications, as well as on social media channels or websites, is only permitted with the prior consent of the rights holders. [Find out more](#)

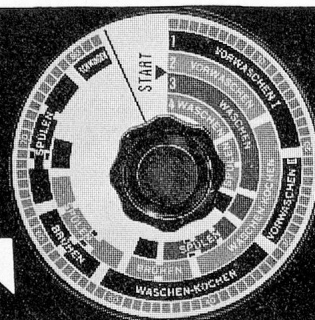
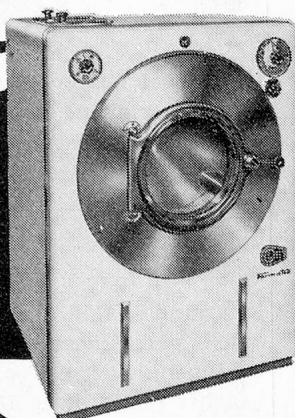
**Download PDF:** 27.01.2026

**ETH-Bibliothek Zürich, E-Periodica, <https://www.e-periodica.ch>**



# A. CLEIS A.G.

Gegr. 1872



**NEU! Ein Griff . . ein Dreh . .**  
und das Waschen kann beginnen, dank dem von  
uns neu entwickelten und zuverlässigen

**Formatic**-Timer

Er sorgt automatisch für den richtigen Ablauf  
des Waschprogramms

- 1 Stark beschmutzte Wäsche
- 2 Normal beschmutzte Wäsche
- 3 Passantenwäsche
- 4 Feinwäsche, Wolle, Seide, Nylon

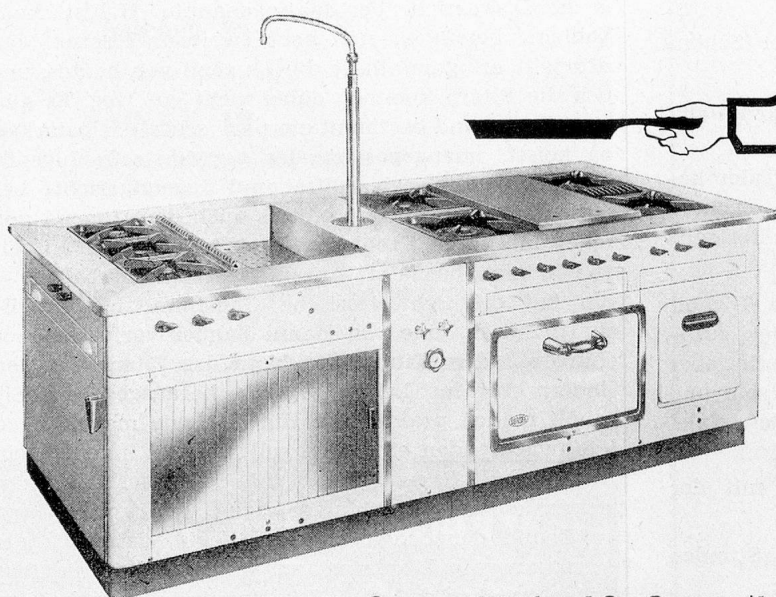
Verlangen Sie für unsere vollautomatischen  
Frontal-Waschmaschinen mit dem **Formatic**  
Timer-System à 6, 10, 20 oder 30 kg Trocken-  
wäsche, unverbindliche Auskunft

**A. Cleis AG Sissach Tel. 061 85 13 33**

Büro und Vorführungslokale:

Basel	Bern
Lausanne	Zürich

## Grossküchenanlagen unsere Spezialität



Wohl jeder Koch hat schon einmal auf  
Sursee-Herden gekocht. Er kennt die Zuver-  
lässigkeit dieser Konstruktionen, die aus jahr-  
zehntelanger Beschäftigung der Sursee-Werke  
mit den Wünschen und Bedürfnissen der  
Hotel-, Restaurations- und Anstaltsküche er-  
wachsen sind.

Sursee fabriziert die verschiedensten Kom-  
binationen für Elektrisch oder Gas. Herde,  
Friteusen, Wärmeschränke, Kippkessel, Brat-  
pfannen — das sind einige der Sursee-Spezia-  
litäten, die auf einer 85-jährigen Erfahrung  
im Herd- und Ofenbau beruhen.

**Sursee-Werke AG., Sursee/LU**  
**Tel. 045 / 414 44**

# SURSEE

Versilbern u. Aufpolieren von

## Hotelsilber und Besteck

Unsere geschulten, langjährigen Fachkräfte reparieren in kurzer Zeit das defekte Hotelsilber.

**H. Béard S.A. Montreux**

Telefon (021) 6 22 78

### 3 vorteilhafte Posten Haushalttücher

Abwaschtücher (mit kleinen Webfehlern)

Art. 120 Gr. ca. 35×35 cm Etamine Fr. 3.30 p. Dz.  
Art. 130 Gr. ca. 40×40 cm Netz Fr. 3.90 p. Dz.

Bodenlappen (mit kleinen Webfehlern)

Art. 200 Doppelbod. od. Waffel, 45×65 cm Fr. —.80 p. St.

Waffelhandtücher (mit kleinen Webfehlern)

Art. H/199 Waffeln m. roter Bord., 45/80 cm Fr. 1.35 p. St.

Ferner Leintuchstoffe, sehr starke, doppelfädige Qual.,  
roh, Art. 148 167 cm breit Fr. 3.90 p. m  
180 cm breit Fr. 4.20 p. m

Lieferung prompt ab Lager solange Vorrat. — Auf Wunsch Bemusterung.

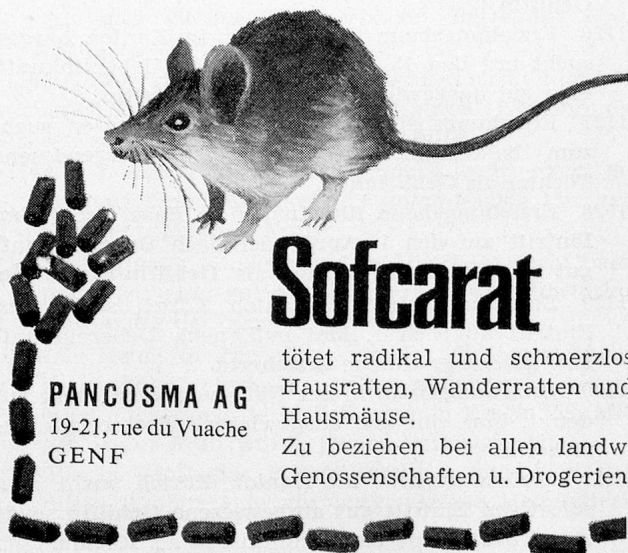
**Candid Schmid, Fabrikation und Handel**  
Tel. (041) 71 13 42 **Root LU**

# ENKA

## ESWA

entfleckt, bleicht und desinfiziert alle Weisswäsche auf schonendste Art. Ein Markenprodukt der

**ESWA STANSSTAD**

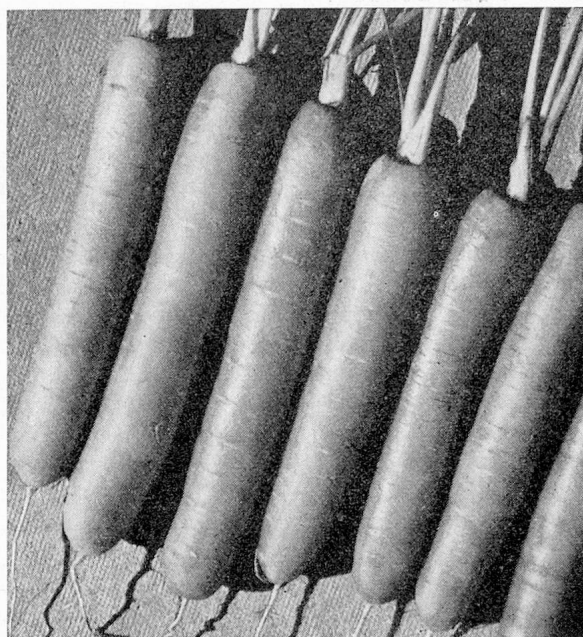


## Sofcarat

tötet radikal und schmerzlos Hausratten, Wanderratten und Hausmäuse.

Zu beziehen bei allen landw. Genossenschaften u. Drogerien.

**PANCOSMA AG**  
19-21, rue du Vuache  
GENÈVE



## Carotte Nantaise Typ Altorfer

In den schlummernden Erbanlagen des Samenkorns liegt oft der entscheidende Erfolg der Arbeit im Garten verborgen.

Mit unserer durchgezüchteten Selektion ernten Sie schöne, glatte Carotten, gleichmässig lang und nicht zu dick, intensiv und durchgehend orangerot gefärbt.

Gerne senden wir Ihnen gratis unseren **Hauptkatalog 1961**, welcher Ihnen auserlesene Züchtungen und wertvolle Neuheiten bietet.

# Altorfer

Altorfer Samen AG, Zürich 9/47  
Tel. (051) 52 22 22

# Orris Speisefett

immer besonders gut  
und ausgiebig

**ORRIS Aktiengesellschaft für Fettprodukte ZUG**