

**Zeitschrift:** Fachblatt für schweizerisches Anstaltswesen = Revue suisse des établissements hospitaliers

**Herausgeber:** Schweizerischer Verein für Heimerziehung und Anstaltsleitung; Schweizerischer Hilfsverband für Schwerverziehbare; Verein für Schweizerisches Anstaltswesen

**Band:** 32 (1961)

**Heft:** 2

## Werbung

### Nutzungsbedingungen

Die ETH-Bibliothek ist die Anbieterin der digitalisierten Zeitschriften auf E-Periodica. Sie besitzt keine Urheberrechte an den Zeitschriften und ist nicht verantwortlich für deren Inhalte. Die Rechte liegen in der Regel bei den Herausgebern beziehungsweise den externen Rechteinhabern. Das Veröffentlichen von Bildern in Print- und Online-Publikationen sowie auf Social Media-Kanälen oder Webseiten ist nur mit vorheriger Genehmigung der Rechteinhaber erlaubt. [Mehr erfahren](#)

### Conditions d'utilisation

L'ETH Library est le fournisseur des revues numérisées. Elle ne détient aucun droit d'auteur sur les revues et n'est pas responsable de leur contenu. En règle générale, les droits sont détenus par les éditeurs ou les détenteurs de droits externes. La reproduction d'images dans des publications imprimées ou en ligne ainsi que sur des canaux de médias sociaux ou des sites web n'est autorisée qu'avec l'accord préalable des détenteurs des droits. [En savoir plus](#)

### Terms of use

The ETH Library is the provider of the digitised journals. It does not own any copyrights to the journals and is not responsible for their content. The rights usually lie with the publishers or the external rights holders. Publishing images in print and online publications, as well as on social media channels or websites, is only permitted with the prior consent of the rights holders. [Find out more](#)

**Download PDF:** 11.04.2026

**ETH-Bibliothek Zürich, E-Periodica, <https://www.e-periodica.ch>**

# Knorr arbeitet für Sie...

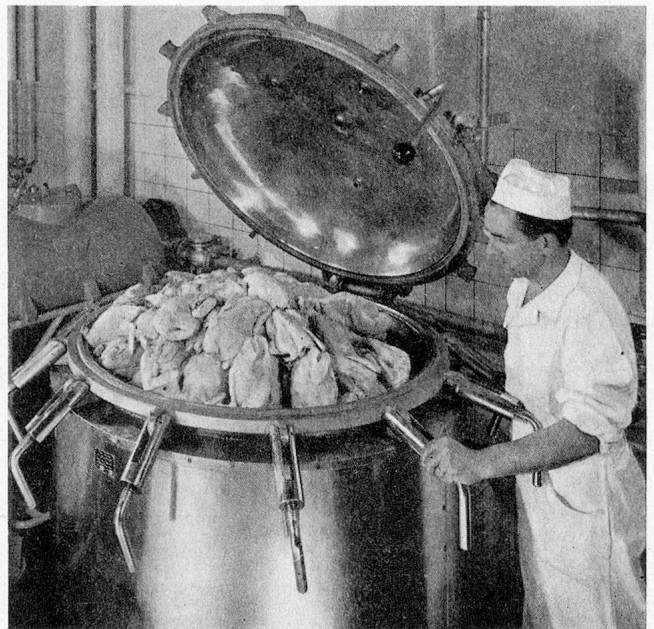
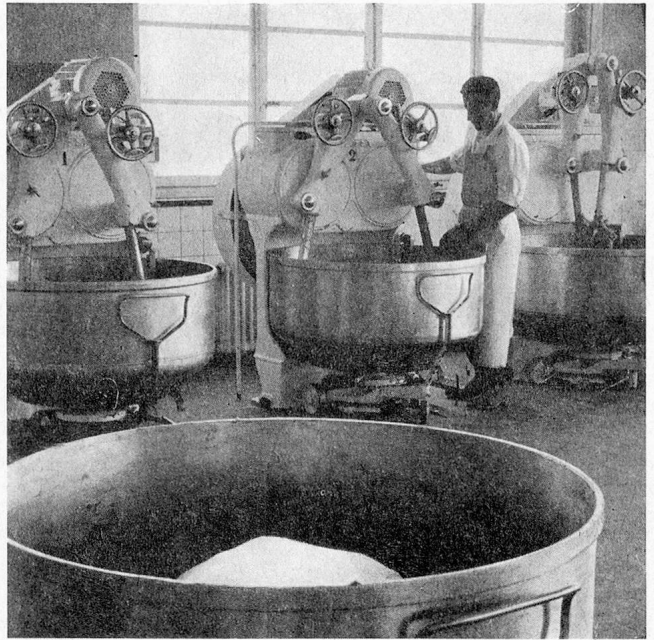
Knorr hat schon vor bald 10 Jahren Berühmtheit erlangt durch die fortschrittliche Gestaltung der Fabrikationsräume: Die hellen, heiteren Abteilungen, die in frohen Farben gestrichenen Decken, Wände und Fussböden, der blitzblanke Maschinenpark — das alles verlieh dem Unternehmen die ehrenvolle Bezeichnung «bunte Fabrik», «die grosse Suppenküche». Knorr war aber nicht nur Pionier in der Ausstattung der Fabrik mit leistungsfähigen Maschinen und in der Lancierung von unübertroffenen Verpackungen — auch in der Pflege der menschlichen Belange, während und nach der Arbeit, ging Knorr bahnbrechend voran. Dem lag eine einfache Überlegung zu Grunde: Zufriedene Arbeitskräfte leisten auch gute Arbeit. Und gute Arbeit ist eine der wichtigsten Voraussetzungen für gute Produkte.

Drum gilt auch heute unbestritten:



Knorr Produkte —  
von anerkannter Qualität!

# Knorr



# NATÜRLICHER SCHLAF!

Die Schlaraffia-Einlage mit ihrer sinnreichen Konstruktion von 666 Federn und 2 elastischen Innenrahmen verleiht jene **Stabilität**, durch welche die Schlaraffia-Matratze **weder abkippt noch „schwimmt“**.

Nie gerät man in eine **unbequeme Schräglage**, sondern liegt immer wieder **„schlafrichtig“**.

**Wieso spricht man von der körperfreundlichen SCHLARAFFIA?**

Weil für ihre Polsterung ausschliesslich **Naturhaare-Wolle** und **Baumwolle** verwendet werden. Diese Naturfüllungen aber sind **körperfreundlich**. SCHLARAFFIA-Matratzen **vertragen Luft** und **pralle Sonne**, daher **vollhygienisch**, **vollatmend**, ja auch im Liegen **vollatmend** und **nie zur Transpiration reizend**. Selbst Fieberkranke finden Linderung. 30 Jahre Erfahrung



MATRATZE

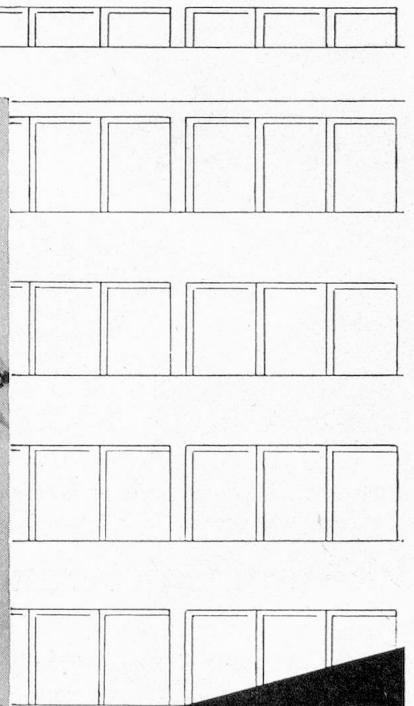


SCHLARAFFIAWERK AG BASEL

DREISPITZ TELEPHON (061) 34 69 60

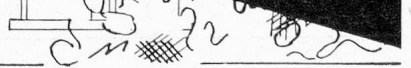
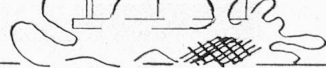


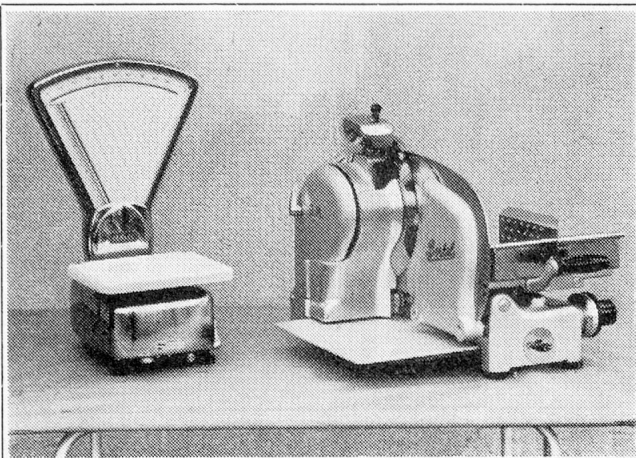
Der Patient soll gesund und das Personal entlastet werden. Diese beiden Forderungen waren bei der Konstruktion unserer Spitalmöbel wegleitend



**BASLER  
EISENMÖBELFABRIK AG.  
SISSACH**

Metzger





automatische Waagen in  
optischer und Zeiger-Ausführung  
mit Tragkraft von 1 – 20000 kg

Fleisch-Schneidemaschinen  
für Anstalten (12 versch. Modelle)

## BERKEL A.G., ZÜRICH

Hohlstr. 535 Tel. (051) 52 53 22



Profitieren auch Sie von unserer grossen Erfahrung  
im Bau von individuellen, leistungsfähigen

### Kühl- und Gefrieranlagen

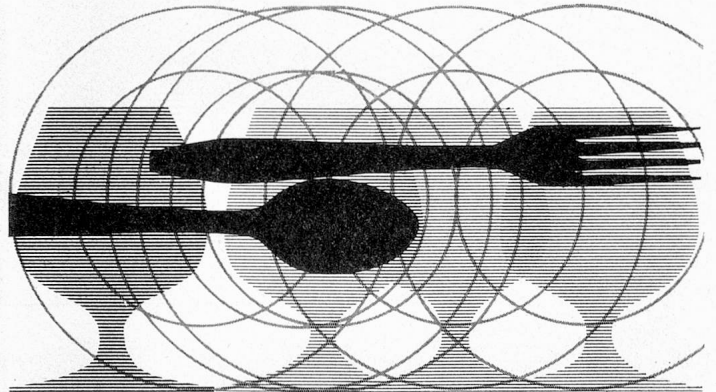
Referenzen  
von Kinder-, Bürger- und Altersheimen, privaten und  
kantonalen Anstalten, Erziehungsheimen etc.



**A. SCHELLENBAUM  
+ CO AG  
WINTERTHUR**

# Sauber und trocken

... auf raschestem Weg soll Ihr Geschirr  
werden. Deshalb verwenden Sie im Wasch-  
automaten Relavit (Pulver) und trocknen  
mit Relaxin oder E-140 im Glanztrocknungs-  
verfahren nach. Und das Wichtigste:  
Mit Van Baerle-Produkten waschen Sie  
billiger und absolut zuverlässig!



Relavit eignet sich für jede Maschine  
und ist als einziges Geschirrwaschmittel für  
Automaten mit dem Gütezeichen des  
Schweizerischen Instituts für  
Hauswirtschaft, SIH ausgezeichnet.



Van Baerle Münchenstein

**RELAVIT**  
**RELAXIN**  
**E-140**

Kiefer BGG

**Silectro**

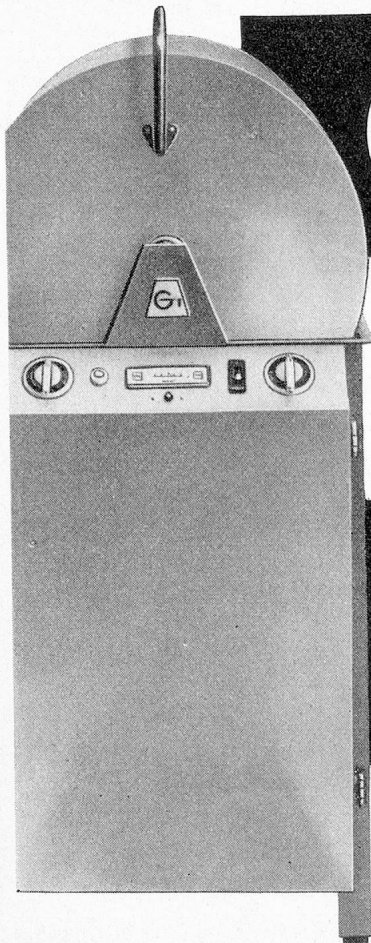
Die- Bloch- und

**Spänmaschine mit vollständiger Staub-  
absaugung**

- zuverlässig
- rationell
- hygienisch

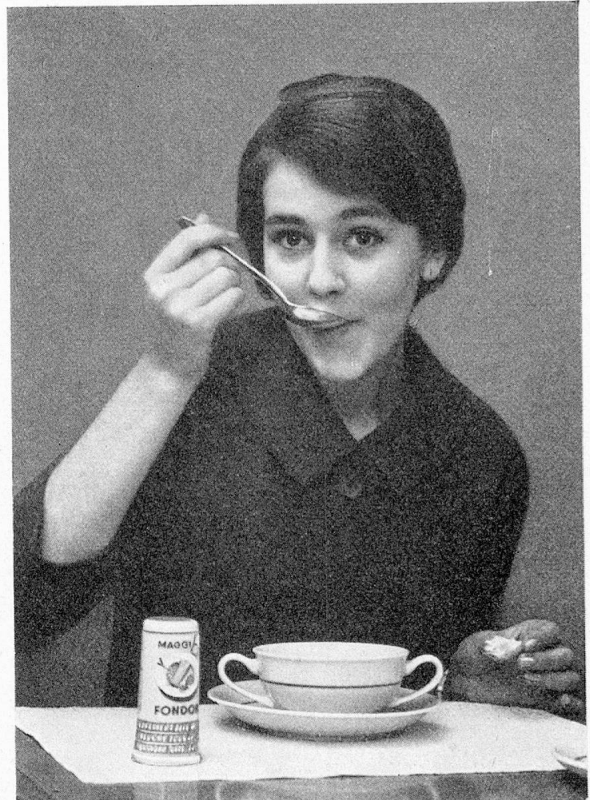


**SIHLEKTRO GmbH**  
Weinbergstrasse 31  
ZÜRICH 6  
Tel. (051) 34 93 13

**G1**

**G1 die formvollendete,  
schweizerische  
Geschirrwash- und  
Spülmaschine.  
Trotz kleinstem Raum-  
bedarf — grösste Leistung!  
Sparsamste automatische  
Waschmitteldosierung!  
Glanztrocknung!**

F. Gehrig & Co.  
Fabrik  
elektrischer Maschinen  
und Apparate  
BALLWIL/LU  
Telephon 041/89 14 03

**GEHRIG****Koch' mit Maggi — spare Zeit!**

Immer mehr Köche verwenden Maggi Produkte; ein ständig wachsendes Sortiment verschiedenster Sorten Suppen hausgemachter Güte steht Ihnen zur Verfügung. Versuchen Sie's mit der herrlich duftenden Gärtnersuppe, einer Fleischsuppe kräftig? Oder pressiert's? dann Gril heiss in der Tasse. — Und zum Würzen oder Verfeinern der Speisen: nur Maggi Würze oder Maggi Fondor.

*besser kochen - besser leben mit***MAGGI**

23.45 d

# Ganzmetall-Economats

**System Ernst**



**...schützen Ihre  
Lebensmittel  
vor Verderb!**

Beliebig kombinierte Klein-  
und Grossanlagen für jeden  
Betrieb und jedes Budget  
geeignet.

Verlangen Sie unsere unver-  
bindlichen Vorschläge

**F. Ernst Ing. AG  
Zürich 3  
Weststrasse 50**

Telephon (051) 33 62 44



**Bono**

ein Begriff!

**Elektroherde**

**Gasherde**

**Bono** APPARATE AG KOCHHERDFABRIK SCHLIEREN

# SANDOPUR A

Das neue, universelle Vollwasch-  
mittel für sämtliche Textilfasern  
wird auch Sie begeistern!

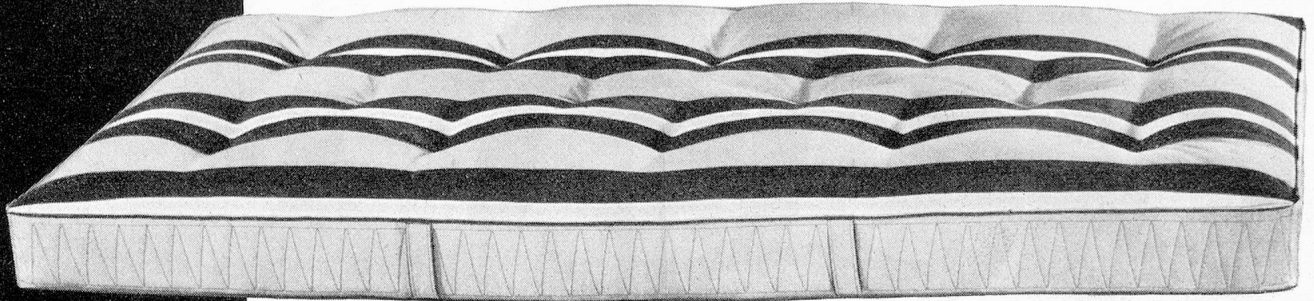
Unsere Fachleute beraten Sie  
gerne.  
Verlangen Sie bitte ihren Besuch.

**SANDOZ AG.  
BASEL**



## Für alle Matratzen ist Rosshaar unerreich!

Als reines Naturprodukt entspricht Rosshaar in allen Teilen den Anforderungen, die der menschliche Organismus an eine Lagerstätte stellt. Die Rosshaarmatratze ist hygienisch, weil sie atmet, d. h. die Körperfeuchtigkeit absorbiert und weil Rosshaar gereinigt werden kann, ohne dass die vorzüglichen und idealen Eigenschaften der Elastizität dadurch zerstört werden. Auf lange Sicht ist darum Rosshaar vorteilhaft.



## Verband Schweiz. Pferdehaarspinnereien

Roth + Cie. Wangen a. Aare  
J. Schnyder AG. Wädenswil (Zch.)  
Toggenburger + Cie. Marthalen (Zch.)  
Gebr. Wittich, Gottlieben (Tg.)  
J. Tüscher, Rothrist (Aarg.)



## Erstklassige Bodenpflegemittel

### TAWAX 10

Hartglanzwachs flüssig

### TAWAX 11

Hartglanzpaste fest

### TAWAX 12

Selbstglanz-Emulsion flüssig

Alle 3 Sorten sind einfach und zeitsparend in der Anwendung und bewirken einen dauerhaften, intensiven Glanzbelag.

Verlangen Sie Offerte mit Gratismuster

**Tavol**-PRODUKTE  
*unerreich in Qualität!*

**H. TAVERNARO · CHEM. FABRIK**  
WINTERTHUR · WÜLFLINGEN  
SCHLOSSTALS TR. 221 · TEL. 052/24054

## NUSSELLA Koch- und Backfett

zum Kochen,  
zum Dünsten,  
zum Braten,  
zum Backen und  
Schwimmend-  
backen.

NUSSELLA auf  
rein pflanzlicher  
Basis hergestellt.  
Lässt den  
Speisen ihr  
eigenes Aroma,  
ist wasserfrei  
und daher  
sehr ausgiebig.



J. Kläsi, Nuxo-Werk AG  
Rapperswil / SG

aus bestem Kokosnussfett mit Zusatz  
von Oliven- und Sonnenblumenöl

ein neuer Weg mit

# Gel-Fix

▶ nur noch ein Produkt

für Glace und Soft-Ice

▶ wird nur kalt angerührt

▶ ist ein qualitativ hochstehendes Erzeugnis  
zu einem äusserst vorteilhaften Preis

Verlangen Sie Gratismuster bei

**Dr. A. Wander AG Bern**