

Objektyp: **Advertising**

Zeitschrift: **Fachblatt für schweizerisches Anstaltswesen = Revue suisse des établissements hospitaliers**

Band (Jahr): **31 (1960)**

Heft 8

PDF erstellt am: **26.09.2024**

### **Nutzungsbedingungen**

Die ETH-Bibliothek ist Anbieterin der digitalisierten Zeitschriften. Sie besitzt keine Urheberrechte an den Inhalten der Zeitschriften. Die Rechte liegen in der Regel bei den Herausgebern. Die auf der Plattform e-periodica veröffentlichten Dokumente stehen für nicht-kommerzielle Zwecke in Lehre und Forschung sowie für die private Nutzung frei zur Verfügung. Einzelne Dateien oder Ausdrucke aus diesem Angebot können zusammen mit diesen Nutzungsbedingungen und den korrekten Herkunftsbezeichnungen weitergegeben werden. Das Veröffentlichen von Bildern in Print- und Online-Publikationen ist nur mit vorheriger Genehmigung der Rechteinhaber erlaubt. Die systematische Speicherung von Teilen des elektronischen Angebots auf anderen Servern bedarf ebenfalls des schriftlichen Einverständnisses der Rechteinhaber.

### **Haftungsausschluss**

Alle Angaben erfolgen ohne Gewähr für Vollständigkeit oder Richtigkeit. Es wird keine Haftung übernommen für Schäden durch die Verwendung von Informationen aus diesem Online-Angebot oder durch das Fehlen von Informationen. Dies gilt auch für Inhalte Dritter, die über dieses Angebot zugänglich sind.

# PIRELLI-„gommapiuma“-Matratzen



## „gommapiuma“-Matratzen bieten überzeugende Vorteile

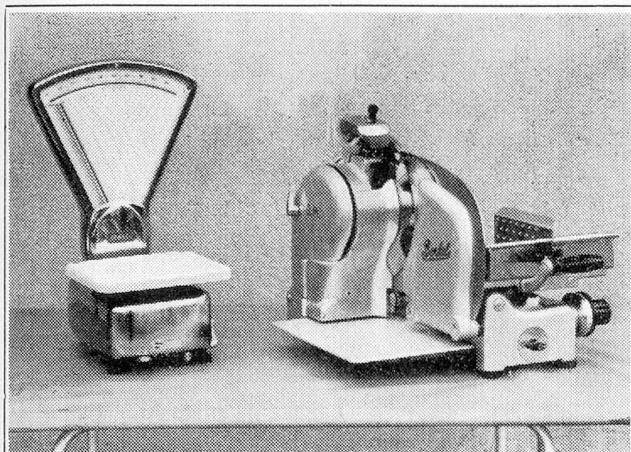
Luftpolsterung durch Millionen kleinster Zellen, welche dem ruhenden Körper das herrliche Gefühl der Schwerelosigkeit vermitteln.

Volle Regeneration des Körpers während des Schlafes. Mollige Wärme im Winter, Temperaturausgleich im Sommer! Absolut keimfrei und keimtötend (bakterizid). Andauernde Ventilation.

Anatomisch richtige Lage des Körpers. Die «gommapiuma»-Matratze ist und bleibt immer wirklich geräuschlos! Hygienisch und dauerhaft, leicht und handlich, waschbar, absolut geruchlos.

## 20 Jahre schriftliche Garantie

Pirelli-«gommapiuma»-Matratzen sind ein Produkt der weltbekannten Pirelli-Werke. Auskunft und Bezugsquellen durch: Pirelli-Produkte AG., Zürich 5, Tel. 42 56 58.

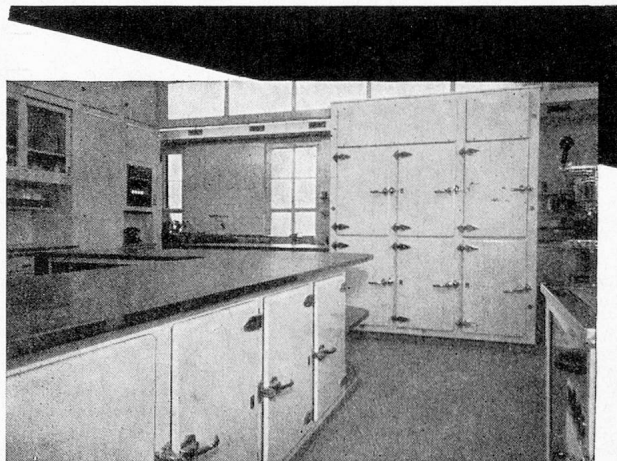


automatische Waagen in optischer und Zeiger-Ausführung mit Tragkraft von 1 – 20000 kg

Fleisch-Schneidemaschinen für Anstalten (12 versch. Modelle)

## BERKEL A.G., ZÜRICH

Hohlstr. 535 Tel. (051) 525322



Wir bauen seit Jahrzehnten

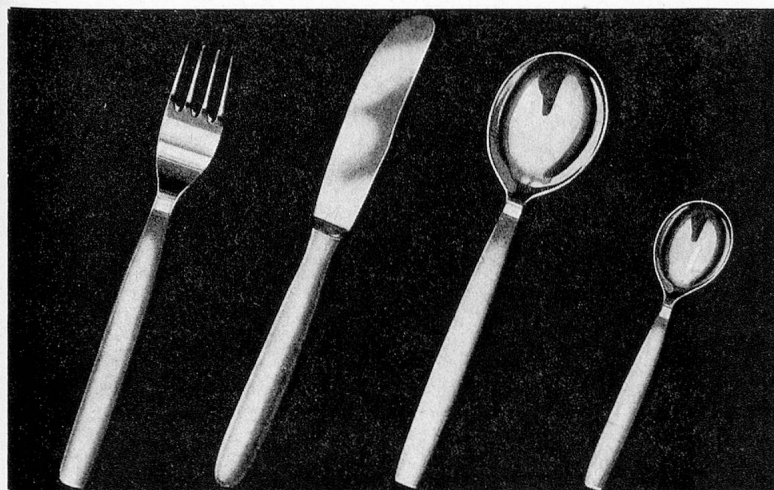
## Kühl-, Gefrier- und Klimaanlage

in jeder Grösse und für jeden Zweck, nach den neuesten Erkenntnissen der modernen Kältetechnik

Einige Referenzen  
Verpflegungsanstalt Frienisberg  
Bürgerheim Flüelen

Aargauische Pflegeanstalt Muri  
Taubstummenanstalt Regensburg  
Alterssylv Wädli Zürich

**AUTOFRIGOR A.-G.**  
Zürich Schaffhauserstrasse 473  
Telefon (051) 481555



## Achtung! Spezialangebot für Chromnickelstahlbestecke

- |   |          |
|---|----------|
| 1 Essmesser mit Chromstahlgriff und Rillenschliff | Fr. 2.50 |
| 1 Essgabel  | Fr. —.90 |
| 1 Esslöffel                                       | Fr. —.90 |
| 1 Kaffeelöffel                                    | Fr. —.70 |

Unverbindliche Musterzusendung.

**Eduard Widmer Zürich 8**

Hoteleinrichtungen  
Dufourstrasse 51 Telefon (051) 34 72 36



**Auch für so viel Wäsche kommt nur die individuelle SCHULTHESS-Anlage in Frage!**

Grosse Wäschereianlagen müssen straff geplant werden. Raumverhältnisse, täglicher Wäscheanfall, Art des Waschgutes — dies alles bedingt gründliches Überlegen und eine Aussprache mit erfahrenen Fachleuten.

Schulthess richtet jährlich für viele Millionen Franken Grossanlagen ein. Ihr Fabrikationsprogramm umfasst alles, was ein Spital, eine Anstalt, ein Hotel, ein Heim oder auch Industrie- und Gewerbebetriebe benötigen. Dank unserer reichen Erfahrung zeigen wir dem Kunden den für ihn günstigsten, kostensparendsten Weg.

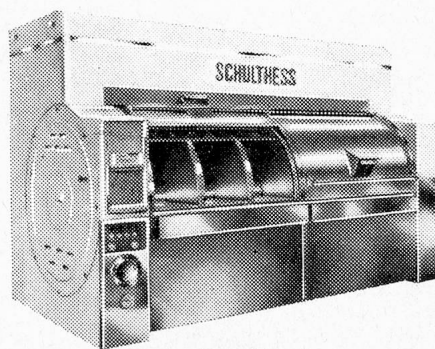
Dazu kommt, dass Schulthess alle Waschautomaten von 4-60 kg und sämtliche Pullman-Anlagen bis 230 kg Ladegewicht mit Lochkarten steuert. Der Wäschemeister schiebt nur noch die auf das Waschgut abgestimmte Karte ein und sofort beginnt der Automat das richtige Waschprogramm.

Verlangen Sie eine unverbindliche Besprechung mit Schulthess, bevor Sie sich in irgend einer Richtung festlegen. Das wird sich für Ihr Investitions-Budget vorteilhaft auswirken.

# SCHULTHESS

Maschinenfabrik Ad. Schulthess & Co. AG Zürich

Zürich	Stockerstrasse 57	Tel. 051/27 44 50
Bern	Aarberggasse 29	Tel. 031/ 3 03 21
Chur	Bahnhofstrasse 9	Tel. 081/ 2 08 22
Lausanne	16, av. du Simplon	Tel. 021/26 21 24
Neuenburg	9, rue des Epancheurs	Tel. 038/ 5 87 66



Bäckereien, Metzgereien, Hotels, Heime, Anstalten, Spitäler, Sanatorien, öffentliche Körperschaften, Industriebetriebe — für alle baut Schulthess die zweckmässigste Wäschereinlage.

