

Zeitschrift: Fachblatt für schweizerisches Anstaltswesen = Revue suisse des établissements hospitaliers

Herausgeber: Schweizerischer Verein für Heimerziehung und Anstaltsleitung; Schweizerischer Hilfsverband für Schwererziehbare; Verein für Schweizerisches Anstaltswesen

Band: 31 (1960)

Heft: 3: Sondernummer zur Problematik der Ausreisser

Werbung

Nutzungsbedingungen

Die ETH-Bibliothek ist die Anbieterin der digitalisierten Zeitschriften auf E-Periodica. Sie besitzt keine Urheberrechte an den Zeitschriften und ist nicht verantwortlich für deren Inhalte. Die Rechte liegen in der Regel bei den Herausgebern beziehungsweise den externen Rechteinhabern. Das Veröffentlichen von Bildern in Print- und Online-Publikationen sowie auf Social Media-Kanälen oder Webseiten ist nur mit vorheriger Genehmigung der Rechteinhaber erlaubt. [Mehr erfahren](#)

Conditions d'utilisation

L'ETH Library est le fournisseur des revues numérisées. Elle ne détient aucun droit d'auteur sur les revues et n'est pas responsable de leur contenu. En règle générale, les droits sont détenus par les éditeurs ou les détenteurs de droits externes. La reproduction d'images dans des publications imprimées ou en ligne ainsi que sur des canaux de médias sociaux ou des sites web n'est autorisée qu'avec l'accord préalable des détenteurs des droits. [En savoir plus](#)

Terms of use

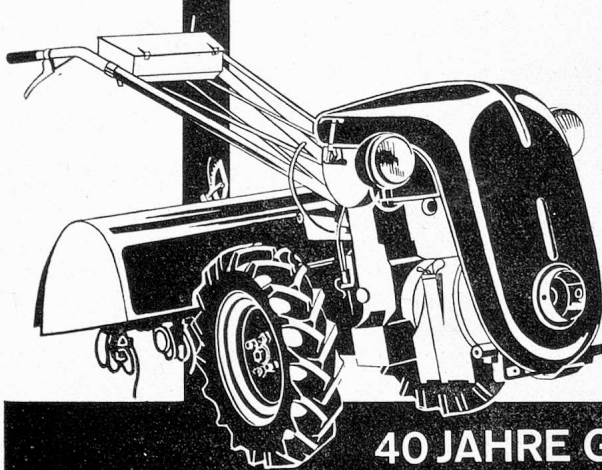
The ETH Library is the provider of the digitised journals. It does not own any copyrights to the journals and is not responsible for their content. The rights usually lie with the publishers or the external rights holders. Publishing images in print and online publications, as well as on social media channels or websites, is only permitted with the prior consent of the rights holders. [Find out more](#)

Download PDF: 08.02.2026

ETH-Bibliothek Zürich, E-Periodica, <https://www.e-periodica.ch>

grunder

BODENFRÄSEN 3- & 4-GU

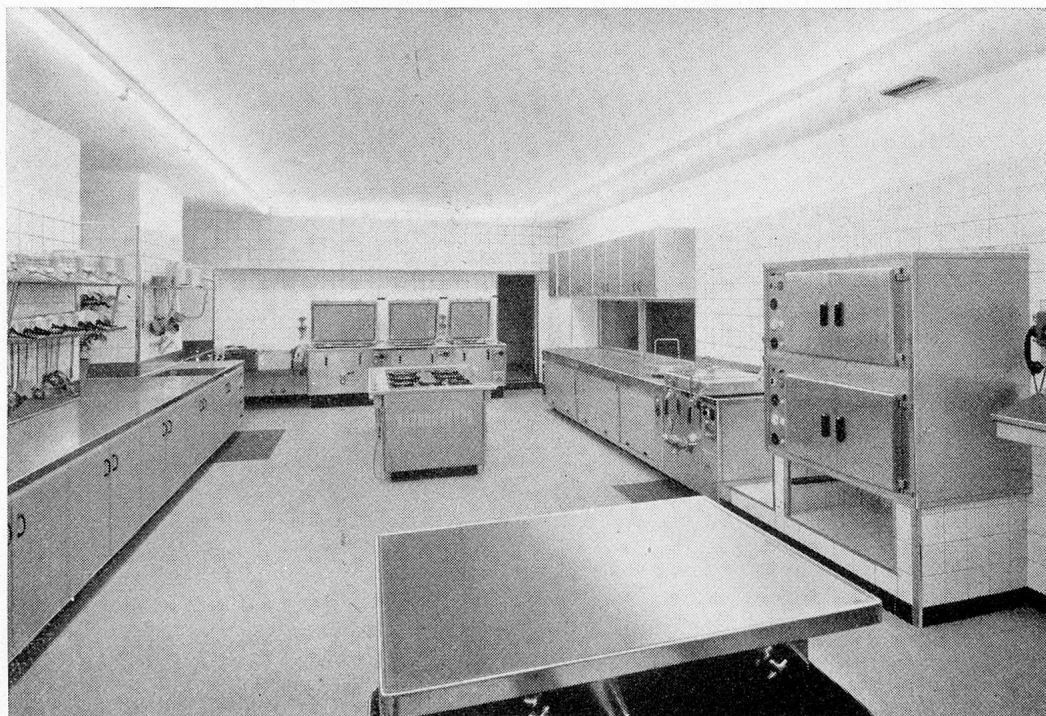


Benzin- und Dieselmotoren.
3- oder 4-Gang-Getriebe.
Vielseitig verwendbar für die
Gärtnerei, den Gemüsebau,
den Gartenbau- und Verwal-
tungsbetrieb. Ausgebaute
Gerätereihe. Verlangen Sie
Prospekt Nr. von
A. GRUNDER & CO. A.G.,
Maschinenfabrik, FÜLLINS-
DORF BL.

40 JAHRE GRUNDER-QUALITÄT

Das Dämpfen im ELRO-
Kochapparat stellt gegen-
über dem Kochen im Was-
ser zweifellos einen Fort-
schritt dar in der Erhaltung
lebensnotwendiger Vitamine

Stadt. Altersheim Schaffhausen



Prospekt 28 und unverbindliche Beratung durch

**ROBERT MAUCH
ELRO-WERK**

Bremgarten AG Telephon (057) 7 17 77

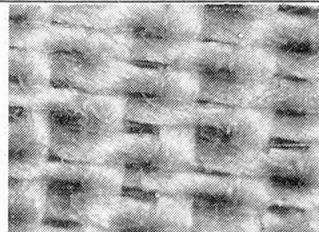


AAR - Seife ist neutral,
hartwasserbeständig,
bildet keine Kalkseife,
wäscht sauber,
schont die Textilfasern

AAR-Seife wäscht Woll-
sachen in der Maschine



Hartes Wasser mit Seife
Anlagerung v. Kalkseife



Hartes Wasser mit AAR-
Seife. **Keine** Anlagerung
von Kalkseife



Chemische Fabrik G. Zimmerli AG Aarburg

Tel. 062/7 34 61/7 36 71
(Aargau)

Bei Krankheit oder fieberigen Zuständen

fehlt oft jegliche Freude am Essen. Dann
kann der Appetit geweckt werden und
das nötige Minimum an Nahrung in
leicht verdaulicher Form zugeführt wer-
den, indem man hübsch angerichtete,
nahrhafte Süssspeisen aus



(Puddings, Aufläufe, Flans) in Verbin-
dung mit Fruchtsäften verabreicht.

«PAIDOL-FABRIK»

DÜTSCHLER & CO. ST. GALEN

Für Grossküchen vorteilhafte Spezial-
packungen von 4½, 9½ oder 19½ kg.

Seit 75 Jahren Erfolg mit Altorfer-Samen

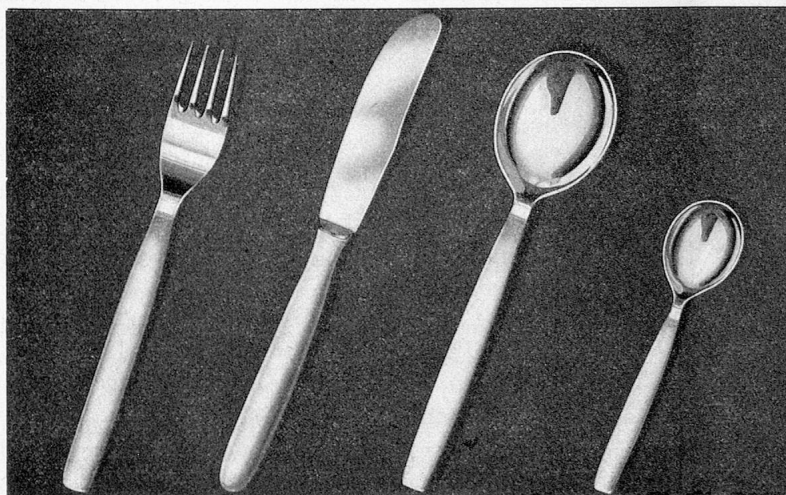
Zur Feier unseres 75-jährigen
Geschäftsjubiläums bieten wir
Ihnen eine Auslese wertvoller
Neuzüchtungen und Spezial-
itäten.

Verlangen Sie bitte unsere
Neuheitenliste 1960
mit Preisverzeichnis.



Altorfer

Altorfer-Samen AG
Zürich 47, Tel. 52 22 22



Achtung! Spezial- angebot für Chrom- nickelstahlbestecke

- | | |
|---|----------|
| 1 Essmesser mit Chromstahlgriff und Rillenschliff | Fr. 2.50 |
| 1 Essgabel | Fr. —.90 |
| 1 Esslöffel | Fr. —.90 |
| 1 Kaffeelöffel | Fr. —.70 |

Unverbindliche Musterzusendung.

Eduard Widmer Zürich 8

Hoteleinrichtungen
Dufourstrasse 51 Telefon (051) 34 72 36



immer besonders gut
und ausgiebig

ORRIS Aktiengesellschaft für Fettprodukte ZUG

Kunsthonig
Himbeersirup
Confitüren

Exquisit, Tafelmelasse

naturrein

Orangen, süß u. bitter, Apri-
kosen, Grapefruit, Frühstücks-
gelée mit Himbeer

Crèmepulver, Backpulver
Fondant, Backmassen, Aromen
Essenzen, Farben

C. Münzenmeier, Pfäffikon SZ
Wolrowe-Werk
Telefon (055) 5 42 13



50 Jahre
1910—1960

Kaffee-Rösterei «Linthof»
Näfels Tel. (058) 4 40 38
F. Hauser-Vettiger & Sohn

Vertrauenshaus für
Roh- und Röstkaffee
und die bekannte Spezialität:
«Finita» Kaffee mit Zusatz
Direkter Kaffee-Import, prompter
Franko-Versand



welche bestimmt keinen organischen Fehler,
aber einen *übermässig festen Schlaf* haben,
können niemals mit Teekuren, Salben, Pillen,
Tropfen usw. behandelt werden. In solchen
Fällen kann das Bettnässen nur mit einer
Methode wie mit dem seit 25 Jahren bekann-
ten «Anti-Nass»-Wecksystem erfolgreich be-
kämpft werden, das die Schläfer im kriti-
schen Moment an ihre Leiden mahnt und sie
zum sofortigen Aufstehen zwingt. Der An-
fangserfolg ist schon in 8 Tagen klar ersicht-
lich und zeitigt in 3—4 Wochen die ge-
wünschte Heilung. Bitte überzeugen Sie sich.
Verlangen Sie sofort diskrete und kostenlose
Beratung.

Ernst Bieri, La Neuveville BE, Tel. (038) 7 97 95
(vormals in Laupen BE)

**Stellenvermittlung des Vereins
für Schweiz. Anstaltswesen (VSA)**

Stellenanzeiger

der Zentralen Stellenvermittlung des VSA:

Wiesenstr. 2, Zürich 8, Ecke Seefeldstr., Tramhaltestelle
Kreuzstrasse. Tel. (051) 34 45 75. Postcheck VIII 28118.

Sprechstunden: nachmittags von 2 bis 5 Uhr, ausge-
nommen Freitag und Samstag, oder nach telefonischer
Vereinbarung.

Vermittlungsgebühr:

Arbeitgeber: 10 % vom Netto-Lohn, d. h. mindestens
Fr. 14.—, höchstens Fr. 30.—

Arbeitnehmer: 5 % vom Netto-Lohn, d. h. mindestens
Fr. 8.—, höchstens Fr. 15.—.



Telefonische Anrufe nur nachmittags!

Offene Stellen

Die mit /I bezeichneten offenen Stellen sind in dieser Num-
mer auch als Inserat zu finden.

- 6633 Anstalt in der Nähe von St. Gallen sucht zum
zum Eintritt nach Uebereinkunft eine Tochter als
Näherin.
- 6634 Anstalt in der Nähe Zürichs sucht zum baldigen
Eintritt eine Tochter als **Gehilfin** im Hause.
- 6635 Altersheim in Zürich sucht zum Eintritt nach
Uebereinkunft eine Tochter mit guten Kochkennt-
nissen als **Hilfssköchin**, sowie eine Tochter als **Zim-
mermädchen**.
- 6636 Alters- und Bürgerheim im Kanton Zürich sucht
zu baldigem Eintritt ein **Zimmermädchen**.
- 6637 Altersheim in St. Gallen sucht zu baldigem Ein-
tritt eine gute **Köchin** zur Führung einer gepflegten
Küche.
- 6638 Altersheim in St. Gallen sucht zum Eintritt auf
den 1. April oder nach Uebereinkunft eine Tochter
als **Zimmermädchen**.
- 6639 Altersheim am Zürichsee sucht zu baldigem Ein-
tritt eine gut ausgewiesene **Tochter** zur Führung der
Küche.
- 6640 Anstalt für Mädchen im Kanton Glarus sucht zu
baldigem Eintritt eine **Erzieherin/Gruppenleiterin**.
- 6641 Reformiertes Heim in Zürich sucht zum Eintritt
nach Uebereinkunft eine gut ausgewiesene Tochter
als **Hausmutter**.
- 6642 Arbeitserziehungsanstalt im Appenzellerland
sucht zu baldigem Eintritt eine gut ausgewiesene
Gehilfin.
- 6643 Kinderheilstätte im Appenzellerland sucht zum
Eintritt auf den April eine Tochter als **Näherin/
Glätterin**.