

Zeitschrift: Fachblatt für schweizerisches Anstaltswesen = Revue suisse des établissements hospitaliers

Herausgeber: Schweizerischer Verein für Heimerziehung und Anstaltsleitung; Schweizerischer Hilfsverband für Schwererziehbare; Verein für Schweizerisches Anstaltswesen

Band: 31 (1960)

Heft: 4

Werbung

Nutzungsbedingungen

Die ETH-Bibliothek ist die Anbieterin der digitalisierten Zeitschriften auf E-Periodica. Sie besitzt keine Urheberrechte an den Zeitschriften und ist nicht verantwortlich für deren Inhalte. Die Rechte liegen in der Regel bei den Herausgebern beziehungsweise den externen Rechteinhabern. Das Veröffentlichen von Bildern in Print- und Online-Publikationen sowie auf Social Media-Kanälen oder Webseiten ist nur mit vorheriger Genehmigung der Rechteinhaber erlaubt. [Mehr erfahren](#)

Conditions d'utilisation

L'ETH Library est le fournisseur des revues numérisées. Elle ne détient aucun droit d'auteur sur les revues et n'est pas responsable de leur contenu. En règle générale, les droits sont détenus par les éditeurs ou les détenteurs de droits externes. La reproduction d'images dans des publications imprimées ou en ligne ainsi que sur des canaux de médias sociaux ou des sites web n'est autorisée qu'avec l'accord préalable des détenteurs des droits. [En savoir plus](#)

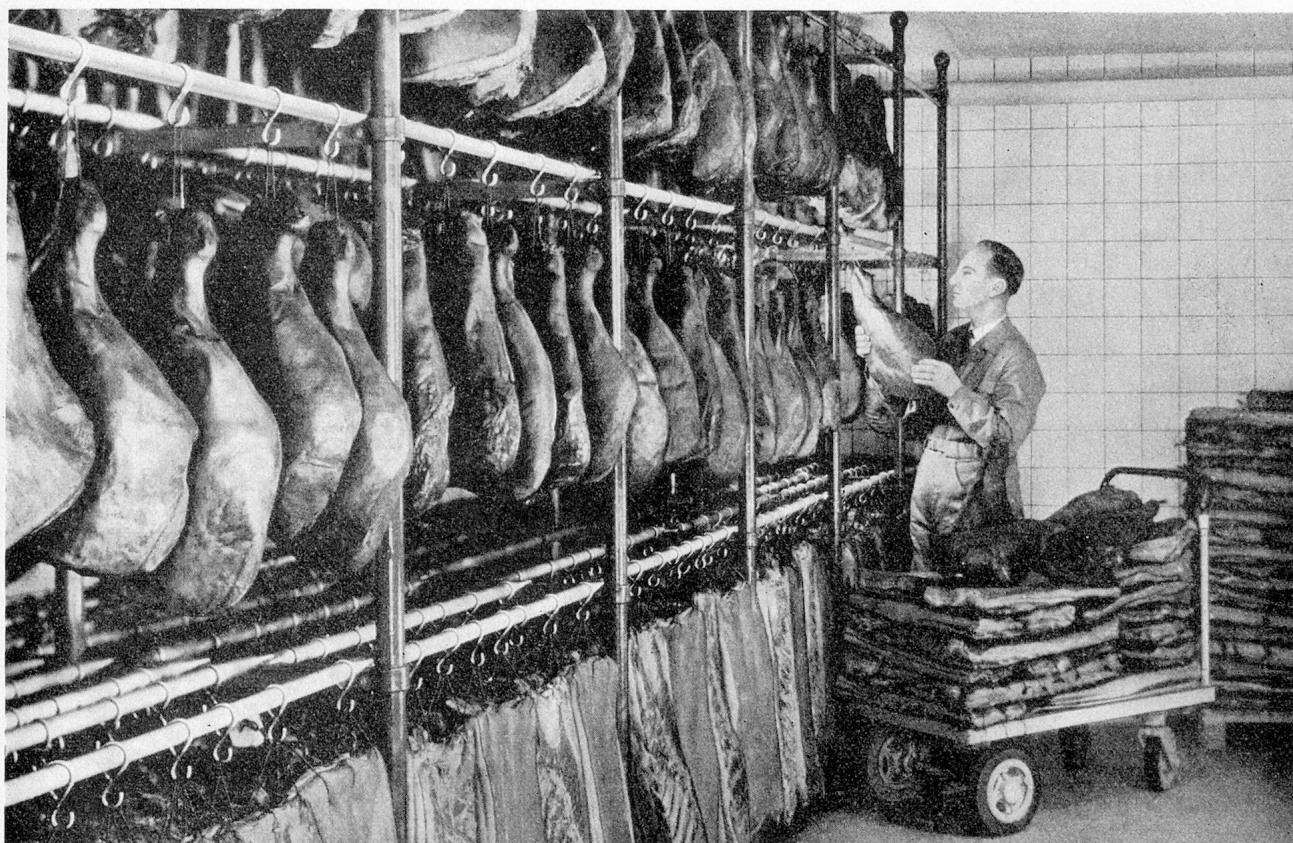
Terms of use

The ETH Library is the provider of the digitised journals. It does not own any copyrights to the journals and is not responsible for their content. The rights usually lie with the publishers or the external rights holders. Publishing images in print and online publications, as well as on social media channels or websites, is only permitted with the prior consent of the rights holders. [Find out more](#)

Download PDF: 23.02.2026

ETH-Bibliothek Zürich, E-Periodica, <https://www.e-periodica.ch>

Knorr arbeitet für Sie...

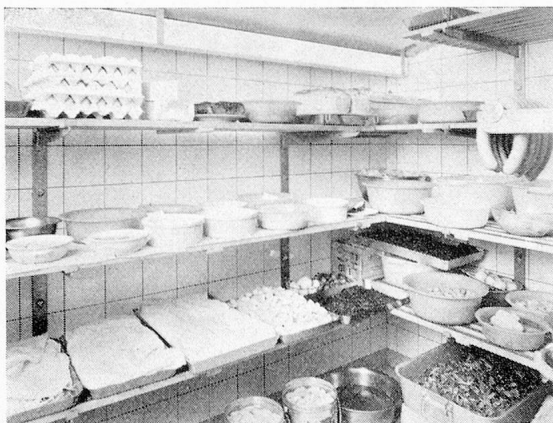


So ein duftendes Lager mit Speck- und Schinken-Vorräten sieht man nicht alle Tage! Und dabei ist es *Schweizer* Speck und Schinken, der hier in Reih und Glied zur Verarbeitung bereitgehalten wird. Die Lagerung der verschiedenen Rohstoffe für Knorr-Suppen, —Bouillons und —Mehle bedingt ein ausgeklügeltes System von Kühl- und Trocken-Räumen und braucht sehr viel Platz. Qualifiziertes Personal, Küchenchefs, Metzger, Müller und Kühlmeister sorgen dafür, dass Lagerung und Reifung der Rohprodukte und Mischungen sachgemäss vor sich gehen. Der Wert der ständig sich erneuernden Lager geht in die Hunderttausende. Immer handelt es sich um ausgesuchte Qualitäten, seien es nun Steinpilze, Spargelspitzen oder Suppenhühner! Drum sind auch alle

Knorr

Knorr Produkte —
von anerkannter Qualität!





Profitieren auch Sie von unserer grossen Erfahrung im Bau von individuellen, leistungsfähigen

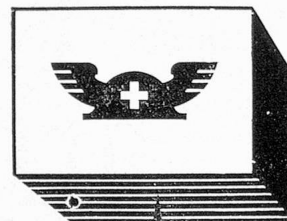
Kühl- und Gefrieranlagen

Referenzen

von Kinder-, Bürger- und Altersheimen, privaten und kantonalen Anstalten, Erziehungsheimen etc.



**A. SCHELLENBAUM
+ CO AG
WINTERTHUR**



Spitzenleistungen
der Schweizer Industrien
in 17 Gruppen
und 21 Hallen

Schweizer Mustermesse Basel

23. April - 3. Mai 1960

Tageskarten Fr. 3.- am
27., 28., 29. April ungültig
Besondere Einkaufertage:
27., 28., 29. April
Einfache Bahnbillette
für die Rückfahrt gültig

2



Henkel jederzeit: Sauberkeit!

NATRIL OMAG zum Waschen
und Kochen;
DILO zum Vorwaschen stark
beschmutzter Wäsche;
PURSOL (OXYL) zum
Bleichen.

Das HENKEL-Programm für
moderne Waschautomaten
bewährt sich glänzend: frische,
duftige Wäsche, maximale
Gewebeschonung, einfach und
wirtschaftlich.

Für moderne Automaten... NATRIL OMAG, DILO, PURSOL

Henkel modernisiert das
Waschen und Reinigen im Gross-
betrieb. Unsere Laboratorien
sind auf diesem Gebiet führend.
Henkel-Wäschereifachleute
stehen zu Ihrer Verfügung, wenn
es besondere Probleme zu lösen
gilt. Unverbindlich arbeiten wir
für Sie ein individuelles, moder-
nes Waschprogramm aus.
Bitte berichten Sie uns.

Henkel + Cie. AG, Pratteln BL, Grossverbrauch, Tel. (061) 81 63 31



Wer rechnet kauft bei
H. Béard S.A.
Montreux

Telefon (021) 6 22 78

Ausstellungsräume in

Zürich

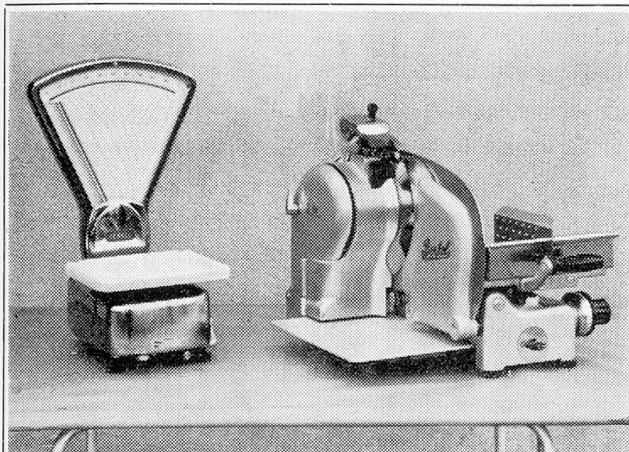
Talacker 41
 Tel. (051) 25 11 40

Luzern

Obergrundstrasse 105
 Tel. (041) 2 90 76

Besuchen Sie uns an der Basler Muster-
 messe, Halle 20, Stand Nr. 6546.

Bestecke
 Kannen
 Platten
 Porzellan
 Glaswaren
 Chromnickelstahl
 Küchenbatterien
 Spezialgeschirre
 für Etagenservice



automatische Waagen in
 optischer und Zeiger-Ausführung
 mit Tragkraft von 1 – 20000 kg

Fleisch-Schneidemaschinen
 für Anstalten (12 versch. Modelle)

BERKEL A.G., ZÜRICH

Hohlstr. 535 Tel. (051) 52 53 22

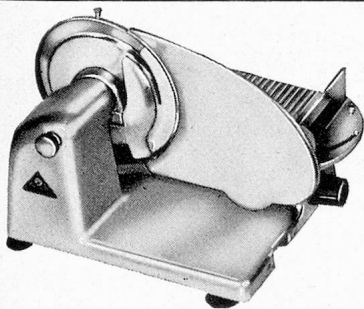
Silectro

Die Bloch- und
 Spänmaschine mit vollständiger Staub-
 absaugung

- zuverlässig
- rationell
- hygienisch



SIHLEKTRO GmbH
 Weinbergstrasse 31
 ZÜRICH 6
 Tel. (051) 34 93 13



Solide, zuverlässige Helfer für alle Anstalten:

Kaffeemöhlen
 Rahmschlagmaschinen
 Käse- und Nuss- Reiben
 Aufschnittmaschinen
 Waagen

in verschiedensten Typen und Ausführungen finden Sie am vorteilhaftesten bei der

Fachfirma **Otto Mathys**

Aarau, Kasinostr. 32, Tel. (064) 2 34 97 Servicestellen in der ganzen Schweiz.
 Verlangen Sie Prospekte und unverbindliche Beratung. Ein Telefonanruf genügt.



10'000



**Kaffee-Maschinen
geliefert durch**

Sanitas AG., Basel
Kannenfeldstr. 22 061/43 55 50

Christen & Co. AG., Bern
Marktgasse 28 031/2 56 11

Grüter-Suter AG., Luzern
Hirschmattstr. 9 041/3 11 25

Autometro AG., Zürich
Rämistrasse 14 051/24 47 66

Autometro AG., Genf
Rue de Berne 23 022/32 85 44

Hersteller und Fabrikservice
Egloff & Co. AG. Nieder-Rohrdorf

An der MUBA Halle XIII, Stand 4917

**Inserate im Fachblatt
werden immer beachtet**



**Für Ihr
Wohlbefinden
vor jedem Essen
ein Gläschen**

Biotta

Gemüsebau AG Tägerwilen



50 Jahre
1910—1960

**Kaffee-Rösterei «Linthof»
Näfels** Tel. (058) 4 40 38
F. Hauser-Vettiger & Sohn

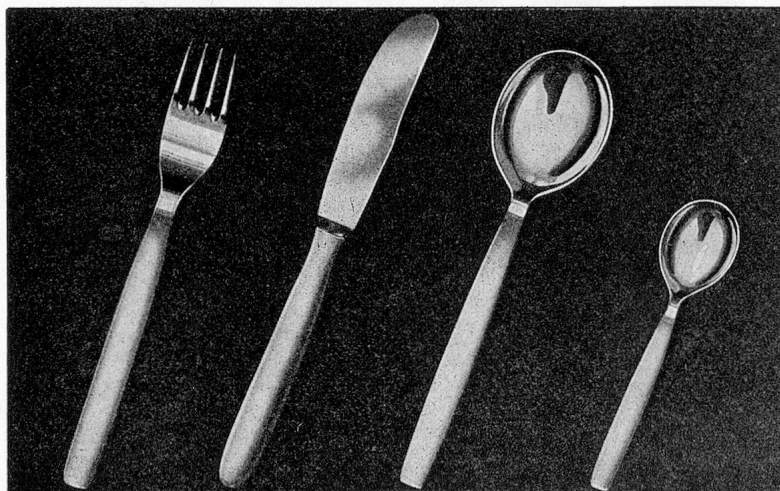
Vertrauenshaus für
Roh- und Röstkaffee
und die bekannte Spezialität:
«Finita» Kaffee mit Zusatz
Direkter Kaffee-Import, prompter
Franko-Versand

Kunsthonig Exquisit, Tafelmelasse
Himbeersirup naturrein
Confitüren

Orangen, süß u. bitter, Apri-
kosen, Grapefruit, Frühstücksgelée mit Himbeer

Crèmepulver, Backpulver
Fondant, Backmassen, Aromen
Essenzen, Farben

C. Münzenmeier, Pfäffikon SZ
Wolrowe-Werk
Telefon (055) 5 42 13

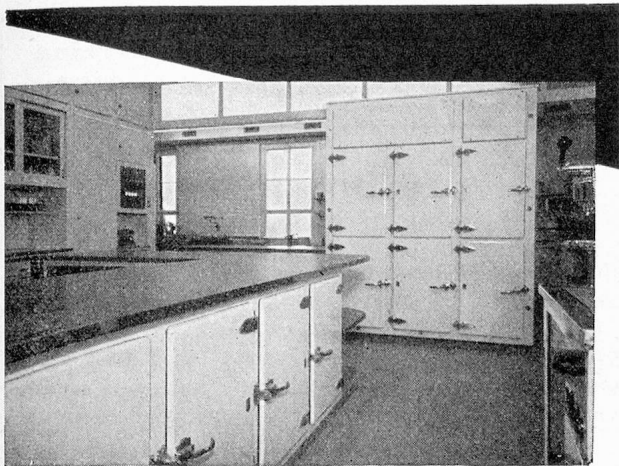


**Achtung! Spezial-
angebot für Chrom-
nickelstahlbestecke**

1 Essmesser mit Chromstahlgriff und Rillenschliff	Fr. 2.50
1 Essgabel	Fr. —.90
1 Esslöffel	Fr. —.90
1 Kaffeelöffel	Fr. —.70

Unverbindliche Musterzusendung.

Eduard Widmer Zürich 8
Hoteleinrichtungen
Dufourstrasse 51 Telefon (051) 34 72 36



Wir bauen seit Jahrzehnten

Kühl-, Gefrier- und Klimaanlage

in jeder Grösse und für jeden Zweck, nach den neuesten Erkenntnissen der modernen Kältetechnik

Enige Referenzen
Verpflegungsanstalt Friesenberg
Bürgerheim Flüelen

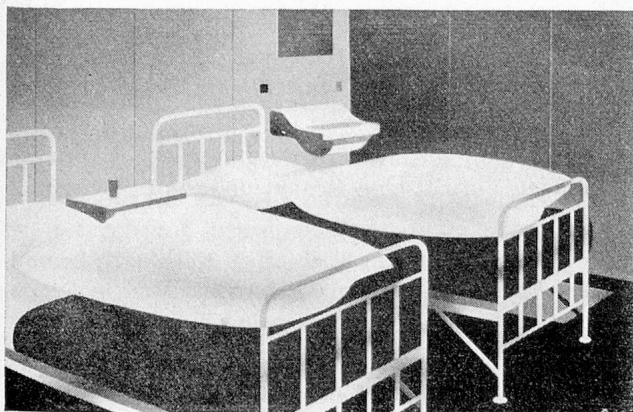
Aargauische Pflegeanstalt Muri
Taubstummenanstalt Regensberg
Altersasyl Wädli Zürich

AUTOFRIGOR A.-G.
Zürich Schaffhauserstrasse 473
Telefon (051) 48 15 55



Sauberkeit und Hygiene

Ver auf Hygiene und Sauberkeit achtet, zweifelt nicht daran, dass «Glanz-Eternit» auch für Kinderheime, Spitäler und Anstalten viele Vorzüge bietet. Zahlreiche Töne tragen dazu bei, die Räume,



GLANZ ETERNIT AG

Niederurnen, Telefon 058 416 71

sei es ein Krankenzimmer, ein Aufenthaltsraum, ein Badraum usw., freundlich zu gestalten. Der Unterhalt einer «Glanz-Eternit»-Wandverkleidung ist leicht, ein Vorteil, der bei der heutigen Knappheit an Personal zu schätzen ist. Verlangen Sie Preisliste und Muster.

PHAG



Edward J. Eckert

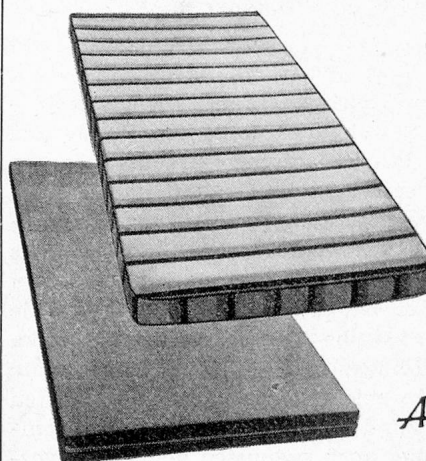


Seit 50 Jahren haben sich die
**GRANOSE-FLOCKEN
PHAG**

bestens bewährt. Diese leichtverdaulichen, knusperigen Flocken, aus dem ganzen Weizenkorn hergestellt, sind etwas Herrliches für jung und alt, Gesunde und Kranke. Ein Birchermüesli, Joghurt oder Fruchtsaft mit GRANOSE-FLOCKEN, besonders für die warmen Tage, bilden eine ideale Nahrung.

**FABRIK HYGIENISCH-DIÄTETISCHER
NAHRUNGSMITTEL / GLAND (WAADT)**

Beim Anschaffen von Matratzen



GURIPOR ANATOMIC
aus Latexschaum
in Betracht ziehen

Praktische Prüfung Schweiz.
Institut für Hauswirtschaft
bestanden

ANATOMIC



Die GURIPOR-Matratze ist ein bewährtes Schweizerfabrikat. Dank dem verstärkten Mittelteil ist die Matratze GURIPOR ANATOMIC vollkommen. Sie stützt den Körper beim Liegen und Sitzen in idealer Weise.

GURIPOR ANATOMIC — ein Spitzenprodukt der

GUMMI-WERKE RICHTERSWIL A.-G. RICHTERSWIL

Tel. (051) 95 94 21

ZUBA: Halle 2b/1 Stand 2017 Halle 17 Stand 5720