

Zeitschrift: Fachblatt für schweizerisches Anstaltswesen = Revue suisse des établissements hospitaliers

Herausgeber: Schweizerischer Verein für Heimerziehung und Anstaltsleitung; Schweizerischer Hilfsverband für Schwereerziehbare; Verein für Schweizerisches Anstaltswesen

Band: 31 (1960)

Heft: 10

Werbung

Nutzungsbedingungen

Die ETH-Bibliothek ist die Anbieterin der digitalisierten Zeitschriften auf E-Periodica. Sie besitzt keine Urheberrechte an den Zeitschriften und ist nicht verantwortlich für deren Inhalte. Die Rechte liegen in der Regel bei den Herausgebern beziehungsweise den externen Rechteinhabern. Das Veröffentlichen von Bildern in Print- und Online-Publikationen sowie auf Social Media-Kanälen oder Webseiten ist nur mit vorheriger Genehmigung der Rechteinhaber erlaubt. [Mehr erfahren](#)

Conditions d'utilisation

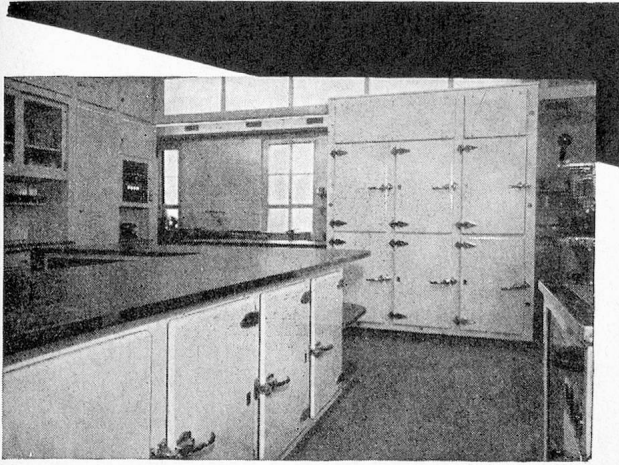
L'ETH Library est le fournisseur des revues numérisées. Elle ne détient aucun droit d'auteur sur les revues et n'est pas responsable de leur contenu. En règle générale, les droits sont détenus par les éditeurs ou les détenteurs de droits externes. La reproduction d'images dans des publications imprimées ou en ligne ainsi que sur des canaux de médias sociaux ou des sites web n'est autorisée qu'avec l'accord préalable des détenteurs des droits. [En savoir plus](#)

Terms of use

The ETH Library is the provider of the digitised journals. It does not own any copyrights to the journals and is not responsible for their content. The rights usually lie with the publishers or the external rights holders. Publishing images in print and online publications, as well as on social media channels or websites, is only permitted with the prior consent of the rights holders. [Find out more](#)

Download PDF: 19.04.2026

ETH-Bibliothek Zürich, E-Periodica, <https://www.e-periodica.ch>



Wir bauen seit Jahrzehnten

Kühl-, Gefrier- und Klimaanlage

in jeder Grösse und für jeden Zweck, nach den neuesten Erkenntnissen der modernen Kältetechnik

Einige Referenzen
 Verpflegungsanstalt Friesenberg
 Bürgerheim Flüelen

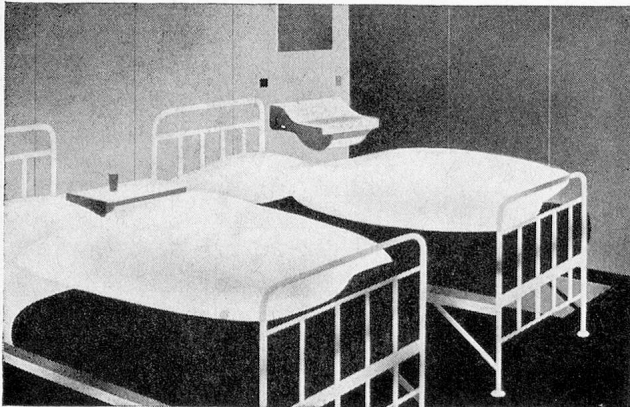
Aargauische Pflegeanstalt Muri
 Taubstummenanstalt Regensberg
 Altersasyl Wädli Zürich

AUTOFRIGOR A.-G.
 Zürich Schaffhauserstrasse 473
 Telefon (051) 48 15 55



Sauberkeit und Hygiene

Wer auf Hygiene und Sauberkeit achtet, zweifelt nicht daran, dass «Glanz-Eternit» auch für Kinderheime, Spitäler und Anstalten viele Vorzüge bietet. Zahlreiche Töne tragen dazu bei, die Räume,



sei es ein Krankenzimmer, ein Aufenthaltsraum, ein Badraum usw., freundlich zu gestalten. Der Unterhalt einer «Glanz-Eternit»-Wandverkleidung ist leicht, ein Vorteil, der bei der heutigen Knappheit an Personal zu schätzen ist. Verlangen Sie Preisliste und Muster.

GLANZ ETERNIT AG

Niederurnen, Telefon 058 41671



Wie neu!

Reparaturen und Neuversilberungen mit garantierter Silberauflage zu äusserst günstigen Preisen.

Neubestecke für Grossbetriebe und Privat

Paul Sulger, Langnau-Gattikon

Besteck- und Silberwarenfabrikation
 Telefon (051) 921462

(Zch.)

Erstklassige Bodenpflegemittel

TAWAX 10

Hartglanzwachs flüssig

TAWAX 11

Hartglanzpaste fest

TAWAX 12

Selbstglanz-Emulsion flüssig

Alle 3 Sorten sind einfach und zeitsparend in der Anwendung und bewirken einen dauerhaften, intensiven Glanzbelag.

Verlangen Sie Offerte mit Gratismuster

Tavol-PRODUKTE
unerreicht in Qualität!

H. TAVERNARO · CHEM. FABRIK
 WINTERTHUR · WÜLFLIEN
 SCHLOSSTALSTR. 221 · TEL. 052/24054



Auch so viel Wäsche ist für SCHULTHESS kein Problem!

Grosse Wäschereianlagen müssen straff geplant werden. Raumverhältnisse, täglicher Wäscheanfall, Art des Waschgutes — dies alles bedingt gründliches Überlegen und eine Aussprache mit erfahrenen Fachleuten.

Schulthess richtet jährlich für viele Millionen Franken Grossanlagen ein. Ihr Fabrikationsprogramm umfasst alles, was ein Spital, eine Anstalt, ein Hotel, ein Heim oder auch Industrie- und Gewerbebetriebe benötigen. Dank unserer reichen Erfahrung zeigen wir dem Kunden den für ihn günstigsten, kostensparendsten Weg.

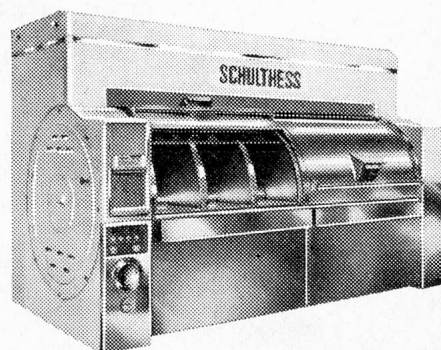
Dazu kommt, dass Schulthess alle Waschautomaten von 4-60 kg und sämtliche Pullman-Anlagen bis 230 kg Ladegewicht mit Lochkarten steuert. Der Wäschemeister schiebt nur noch die auf das Waschgut abgestimmte Karte ein und sofort beginnt der Automat das richtige Waschprogramm.

Verlangen Sie eine unverbindliche Besprechung mit Schulthess, bevor Sie sich in irgend einer Richtung festlegen. Das wird sich für Ihr Investitions-Budget vorteilhaft auswirken.

SCHULTHESS

Maschinenfabrik Ad. Schulthess & Co. AG Zürich

Zürich	Stockerstrasse 57	Tel. 051/27 44 50
Bern	Aarberggasse 29	Tel. 031/ 3 03 21
Chur	Bahnhofstrasse 9	Tel. 081/ 2 08 22
Lausanne	16, av. du Simplon	Tel. 021/26 21 24
Neuenburg	9, rue des Epancheurs	Tel. 038/ 5 87 66



Bäckereien, Metzgereien, Hotels, Heime, Anstalten, Spitäler, Sanatorien, öffentliche Körperschaften, Industriebetriebe — für alle baut Schulthess die zweckmässigste Wäschereinlage.

