

Zeitschrift: Fachblatt für schweizerisches Anstaltswesen = Revue suisse des établissements hospitaliers

Herausgeber: Schweizerischer Verein für Heimerziehung und Anstaltsleitung; Schweizerischer Hilfsverband für Schwererziehbare; Verein für Schweizerisches Anstaltswesen

Band: 30 (1959)

Heft: 9

Werbung

Nutzungsbedingungen

Die ETH-Bibliothek ist die Anbieterin der digitalisierten Zeitschriften auf E-Periodica. Sie besitzt keine Urheberrechte an den Zeitschriften und ist nicht verantwortlich für deren Inhalte. Die Rechte liegen in der Regel bei den Herausgebern beziehungsweise den externen Rechteinhabern. Das Veröffentlichen von Bildern in Print- und Online-Publikationen sowie auf Social Media-Kanälen oder Webseiten ist nur mit vorheriger Genehmigung der Rechteinhaber erlaubt. [Mehr erfahren](#)

Conditions d'utilisation

L'ETH Library est le fournisseur des revues numérisées. Elle ne détient aucun droit d'auteur sur les revues et n'est pas responsable de leur contenu. En règle générale, les droits sont détenus par les éditeurs ou les détenteurs de droits externes. La reproduction d'images dans des publications imprimées ou en ligne ainsi que sur des canaux de médias sociaux ou des sites web n'est autorisée qu'avec l'accord préalable des détenteurs des droits. [En savoir plus](#)

Terms of use

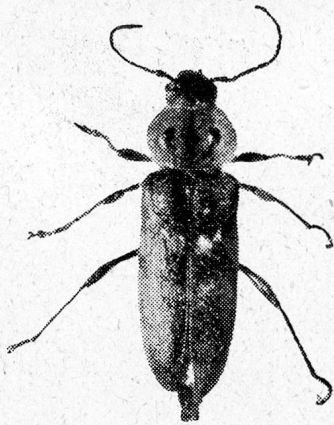
The ETH Library is the provider of the digitised journals. It does not own any copyrights to the journals and is not responsible for their content. The rights usually lie with the publishers or the external rights holders. Publishing images in print and online publications, as well as on social media channels or websites, is only permitted with the prior consent of the rights holders. [Find out more](#)

Download PDF: 25.01.2026

ETH-Bibliothek Zürich, E-Periodica, <https://www.e-periodica.ch>

XYLOPHEN

Holzschutz



Hausbock
Holzwurm
Hausschwamm

Vorbeugende
Bekämpfung
und Sanierung

Gutschein für eine kostenlose Dachstock-Kontrolle ^A/_C

Name

Adresse

DR. R. MAAG AG., DIELSDORF-ZCH

Erstklassige Bodenpflegemittel

TAWAX 10

Hartglanzwachs flüssig

TAWAX 11

Hartglanzpaste fest

TAWAX 12

Selbstglanz-Emulsion flüssig

Alle 3 Sorten sind einfach und zeitsparend
in der Anwendung und bewirken einen
dauerhaften, intensiven Glanzbelag.

Verlangen Sie Offerte mit Gratismuster

Tavol-PRODUKTE
unerreicht in Qualität!

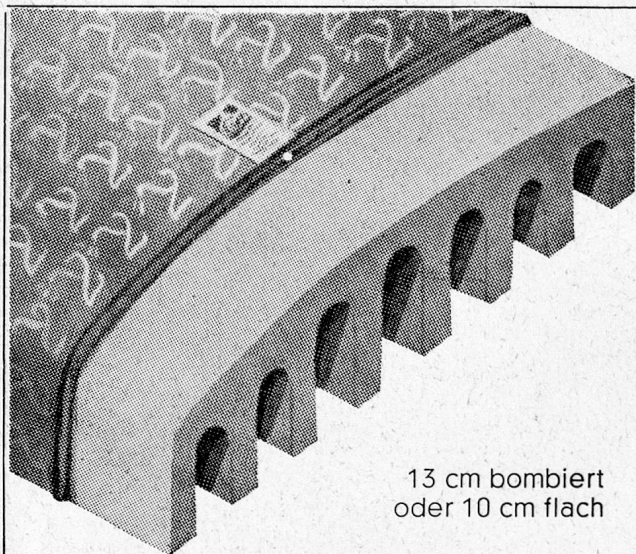
H. TAVERNARO · CHEM. FABRIK
WINTERTHUR · WÜLFLEGEN
SCHLOSSTALSTR. 221 · TEL. 052/24054

COMPOSTO LONZA

VERWANDELT
GARTENABFÄLLE,
LAUB, TORF ETC.
RASCH IN BESTEN
GARTENMIST



LONZA AG BASEL



13 cm bombiert
oder 10 cm flach

RUBATEX

Latexschaum - Matratzen

Riemenfabrik - Techn. Artikel - Leder + Gummi



CARL SIGERIST & CIE.
SCHAFFHAUSEN

Tel 053 51300

SCHULTHESS



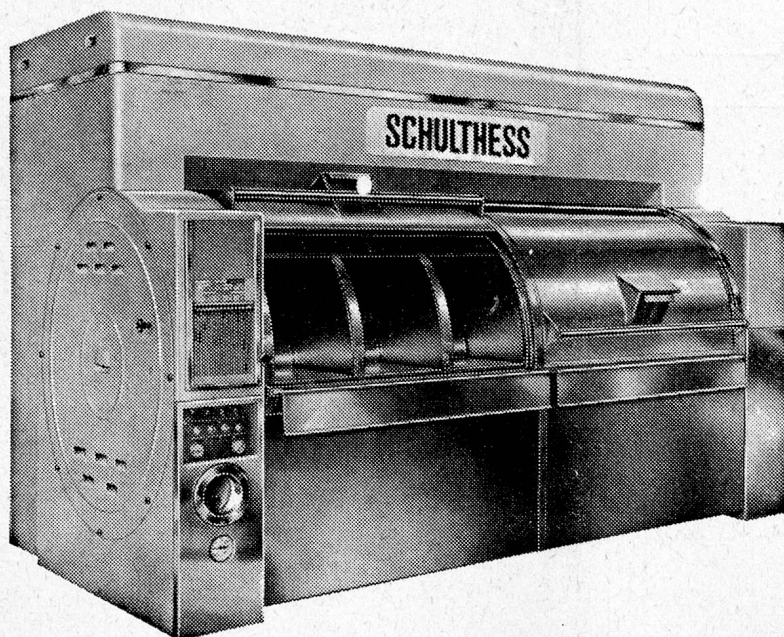
Waschautomaten Schulthess-Frontal

7 Modelle

4	6	10	18	25	35	60 kg
---	---	----	----	----	----	-------

Jedes Modell mit patentierter Lochkartensteuerung, eingebautem Boiler, automatischer Waschmittelzufuhr durch Kippbecher und patentierter Spülvorrichtung. Diese Automaten waschen vor, kochen, brühen, spülen und schwingen. Geeignet für gewerbliche Wäschereien, Hotels, Restaurants, Heime, Anstalten sowie für Haushaltungen und Mehrfamilienhäuser. 50 bis 65 % Leistungssteigerung und Einsparungen an Waschmitteln, Löhnen und Energie im Vergleich mit konventionellen Maschinen. Mit 8 Lochkarten leistet Ihr Schulthess-Automat die gleiche Arbeit wie 8 ganz verschiedene Spezial-Waschautomaten.

Die beste Referenz: Über 40 000 Schulthess-Automaten in Betrieb!

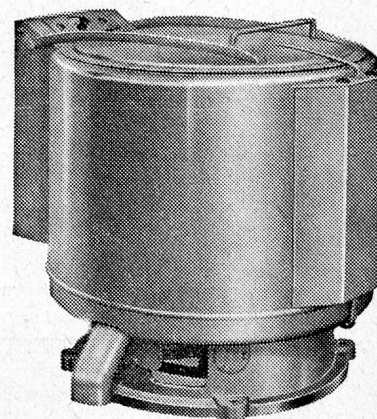


Schnellwaschautomaten Schulthess-Pullman

4 Modelle

	S P 3	S/P 4	S/P 5	S/P 6
Ladegewicht	120	155	190	230 kg
Std.leistung	210	270	290	350 kg

Schnellwasch-Programmdauer 30 Min.



Schulthess-Schnellläuferzentrifugen

3 Modelle

	S/500	S/700	S/900
Ladegewicht	14	30	47 kg

Diese Zentrifugen arbeiten vollständig vibrationsfrei mit 1500 t/min und sind vollautomatisch gesteuert. Die Schleuderleistung ist derart hoch, dass höchstens während 6 Minuten geschwungen werden darf, weil sonst die Wäsche für das Mangeln zu trocken wird.

MASCHINENFABRIK AD. SCHULTHESS & CO. AG. ZÜRICH

Grm. F / R30 D

Zürich	Stockerstrasse 57	Tel. 051 / 2744 50
Bern	Aarberggasse 29	Tel. 031 / 303 21
Chur	Bahnhofstrasse 9	Tel. 081 / 208 22
Lausanne	16, av. du Simplon	Tel. 021 / 26 21 24
Neuchâtel	9, rue des Epancheurs	Tel. 038 / 587 66

COMPTOIR
SUISSE
LAUSANNE

Halle IV
Stand 403