

**Zeitschrift:** Fachblatt für schweizerisches Anstaltswesen = Revue suisse des établissements hospitaliers

**Herausgeber:** Schweizerischer Verein für Heimerziehung und Anstaltsleitung; Schweizerischer Hilfsverband für Schwererziehbare; Verein für Schweizerisches Anstaltswesen

**Band:** 30 (1959)

**Heft:** 7

## **Werbung**

### **Nutzungsbedingungen**

Die ETH-Bibliothek ist die Anbieterin der digitalisierten Zeitschriften auf E-Periodica. Sie besitzt keine Urheberrechte an den Zeitschriften und ist nicht verantwortlich für deren Inhalte. Die Rechte liegen in der Regel bei den Herausgebern beziehungsweise den externen Rechteinhabern. Das Veröffentlichen von Bildern in Print- und Online-Publikationen sowie auf Social Media-Kanälen oder Webseiten ist nur mit vorheriger Genehmigung der Rechteinhaber erlaubt. [Mehr erfahren](#)

### **Conditions d'utilisation**

L'ETH Library est le fournisseur des revues numérisées. Elle ne détient aucun droit d'auteur sur les revues et n'est pas responsable de leur contenu. En règle générale, les droits sont détenus par les éditeurs ou les détenteurs de droits externes. La reproduction d'images dans des publications imprimées ou en ligne ainsi que sur des canaux de médias sociaux ou des sites web n'est autorisée qu'avec l'accord préalable des détenteurs des droits. [En savoir plus](#)

### **Terms of use**

The ETH Library is the provider of the digitised journals. It does not own any copyrights to the journals and is not responsible for their content. The rights usually lie with the publishers or the external rights holders. Publishing images in print and online publications, as well as on social media channels or websites, is only permitted with the prior consent of the rights holders. [Find out more](#)

**Download PDF:** 25.01.2026

**ETH-Bibliothek Zürich, E-Periodica, <https://www.e-periodica.ch>**

# mit der Zeit gehen

Ueber die neuesten technischen Fortschritte zweckmässig gebauter Krankenmöbel orientieren wir Sie gerne durch unsern fachkundigen Vertreter.

Er steht Ihnen zu unverbindlichem

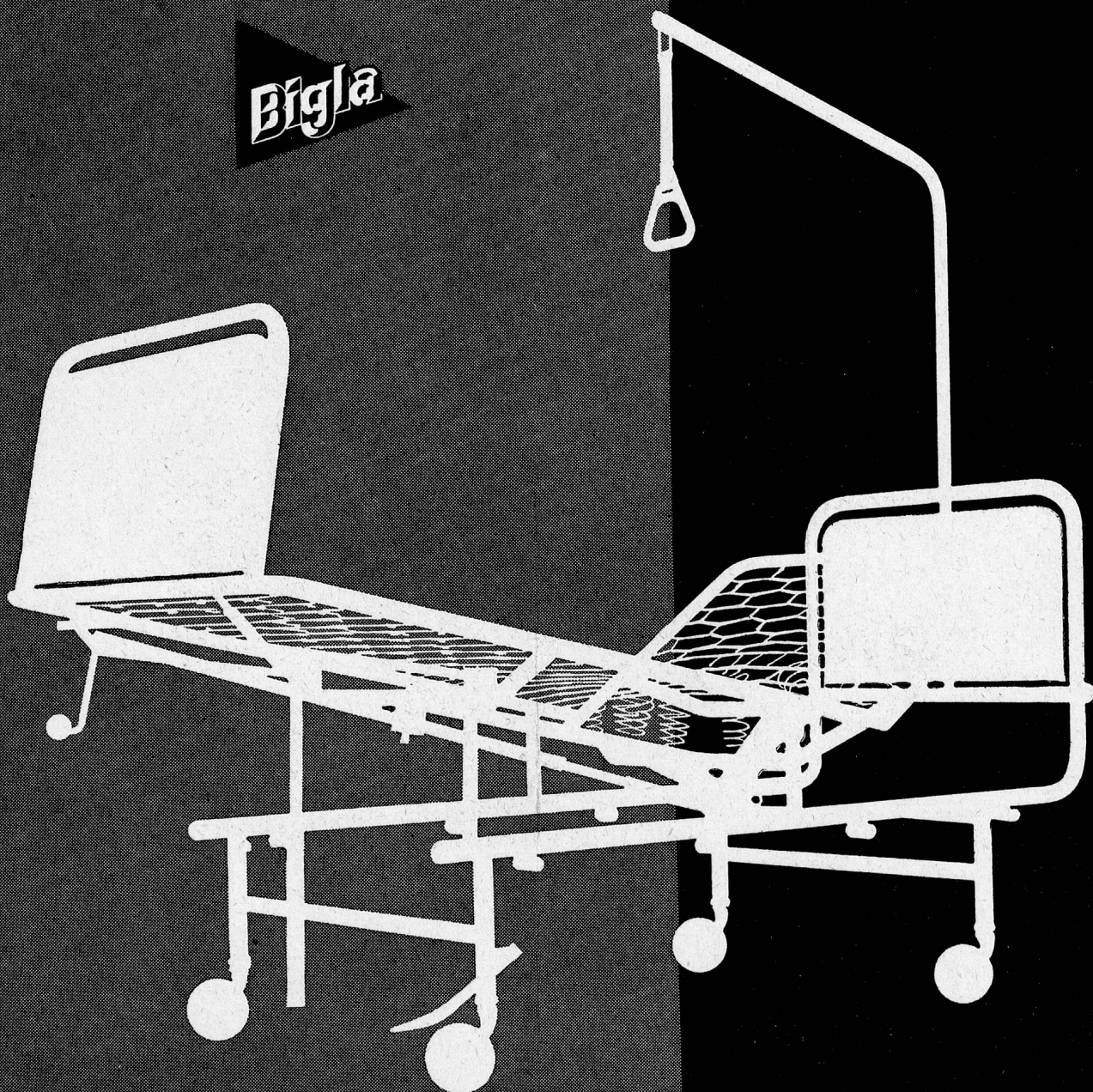
Besuch nach Wunsch zur Verfügung ➡

## Bigla-Krankenmöbel

entsprechen den Vorschriften der  
neuen V E S K A - Normierung

Bigler, Spichiger & Cie AG  
Biglen / Bern

Telephon: 031/68 62 21 ↑



# Geigy

## Ratschläge für die Schädlingsbekämpfung

Allen Liebhabern von Zimmer- und Balkonpflanzen steht seit kurzem eine besonders interessante Neuheit zur Verfügung, **Basudin Aerosol Geigy**. Die neue Aerosol-Spritzbombe, gibt erstmals jedermann die Möglichkeit, auf einfachste Weise Zimmerpflanzen von Schädlingen wie Blattläusen, Schmierläusen, Schildläusen, Roten Spinnen, weissen Fliegen usw. zu befreien. Ein Druck auf das Ventil der allzeit einsatzbereiten **Basudin Aerosol-Bombe** genügt um die Pflanzen erfolgreich zu behandeln. Keine Brühe-zubereitung, keine Beschmutzung der Pflanzen und der Räume. Mit Basudin Aerosol Geigy geht ein alter Wunsch nach einem praktischen Schädlingsbekämpfungsmittel für Zimmerpflanzen in Erfüllung.

**Sommerflor**, Schnittblumen, Ziersträucher werden bei warmer Witterung leicht von Blattläusen und andern Schädlingen befallen. Die regelmässigen **Gesarex**-Bestäubungen halten die Pflanzen gesund und sichern den Blütenansatz. Pflanzen die stark Mehltau anfällig sind, wie Chrysanthemen, gewisse Asternsorten und auch Rosen sind nötigenfalls mit 1-2 Spezialspritzungen mit 0,3% Netzschwefel Geigy zu behandeln.

**Wurzelschädlinge:** Gegen Kohl-, Möhren- und Zwiebelfliegen begiesst man die Setzlinge oder die Saatreihen mit 0,1% **Basudin Emulsion**, 1 dl pro Setzling oder  $\frac{1}{4}$  -  $\frac{1}{2}$  l Brühe pro Laufmeter, bzw. 4 l Brühe pro m<sup>2</sup>. Auch

## Zierpflanzen und Gemüse

Engerlinge, Drahtwürmer, Wurzelläuse und Ameisen (Nester) bekämpft man mit einer 0,1%igen Basudin-Emulsion-Brühe oder mit dem neuen **Gesapon N Geigy**.

Für den Schutz von Kern-, Stein- und Beerenobst vor tierischen Schädlingen und Pilzkrankheiten halte man sich an die Angaben in den Geigy-Spritzplänen die in der Anleitung zur Schädlingsbekämpfung für Gartenliebhaber enthalten sind. Diese reichhaltige Broschüre erhalten Sie von Ihrem Lieferanten.

J.R. Geigy A.G., Basel



Pg 96



# Lips-Küchenmaschinen

**für jeden Betrieb**

Unverbindliche Beratung und Verkauf durch unsere Fabrik und unsere Vertreter

**H. Bay**

Aarau

064 / 2 33 58

**V. Lukas**

Zürich

051 / 33 22 05

**W. Leutwyler**

Lausanne

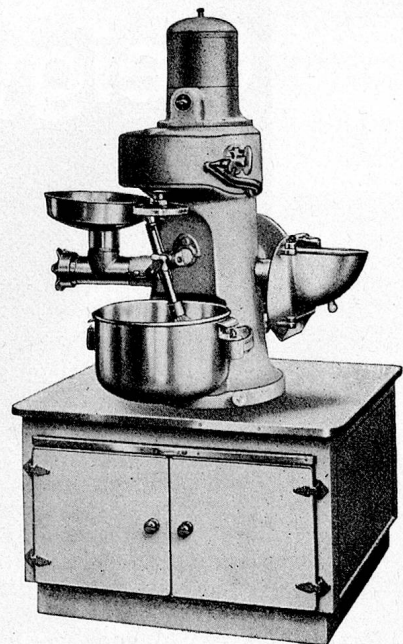
021 / 26 47 86

Maschinenfabrik

**J. LIPS URDORF ZH**

Telefon (051) 98 75 08

Gegründet 1880



**Silectro**

Die Bloch- und  
Spänmaschine mit vollständiger Staub-  
absaugung

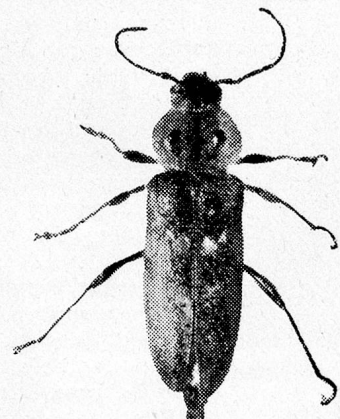
- zuverlässig
- rationell
- hygienisch



**SIHLEKTRO GmbH**  
Weinbergstrasse 31  
ZÜRICH 6  
Tel. (051) 34 93 13

**XYLOPHEN**

Holzschutz



Hausbock  
Holzwurm  
Hausschwamm

Vorbeugende  
Bekämpfung  
und Sanierung

Gutschein für eine kostenlose Dachstock-Kontrolle <sup>A</sup>/<sub>G</sub>

Name .....

Adresse .....

DR. R. MAAG AG., DIELSDORF-ZCH



Der Patient soll gesund und das Personal entlastet werden. Diese beiden Forderungen waren bei der Konstruktion unserer Spitalmöbel wegleitend



**BASLER  
EISENMÖBELFABRIK AG.  
SISSACH**

Metzger

## NATÜRLICHER SCHLAF!

Die Schlaraffia-Einlage mit ihrer sinnreichen Konstruktion von 666 Federn und 2 elastischen Innenrahmen verleiht jene **Stabilität**, durch welche die Schlaraffia-Matratze **weder abkippt noch „schwimmt“**.

Nie gerät man in eine **unbequeme Schräglage**, sondern liegt immer **wieder „schlafrichtig“**.

Wieso spricht man von der körperfreundlichen **SCHLARAFFIA**?

Weil für ihre Polsterung ausschliesslich **Naturhaare-Wolle** und **Baumwolle** verwendet werden. Diese **Naturfüllungen** aber sind **körperfreundlich**. **SCHLARAFFIA**-Matratzen vertragen **Luft** und **pralle Sonne**, daher **vollhygienisch**, **vollatmend**, ja auch im Liegen **vollatmend** und **nie zur Transpiration reizend**. Selbst **Fieberkranke** finden **Linderung**. 30 Jahre Erfahrung



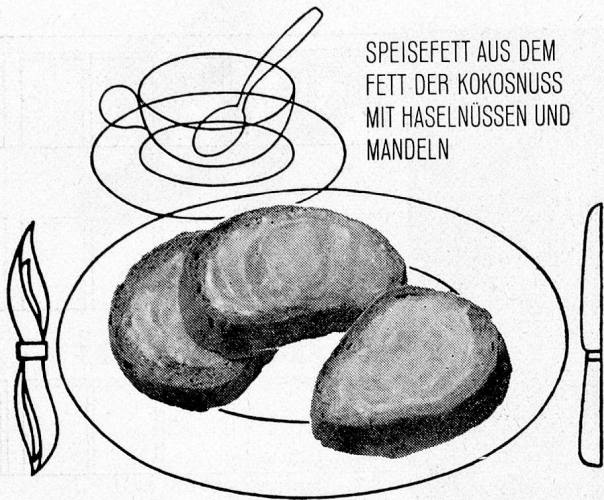
**MATRATZE**



**SCHLARAFFIAWERK AG BASEL**

**DREISPITZ TELEPHON (061) 34 69 60**

# NUSSA *Extra*



SPEISEFETT AUS DEM  
FETT DER KOKOSNUSS  
MIT HASELNÜSSEN UND  
MANDELN

... ein köstlicher **BROTAUFSTRICH**

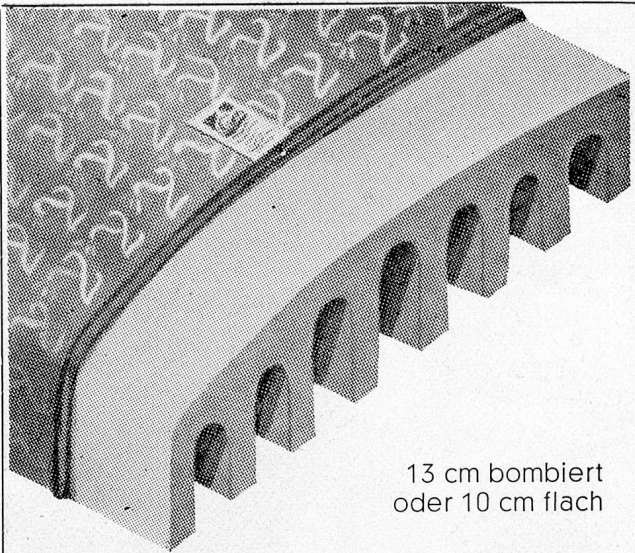
**NUSSA-EXTRA** mit Honig, Konfitüre  
zum Zmorge, Znüni und Zvieri.

**NUSSA-EXTRA** für Ihre belegten Brötli.  
... sie werden schmackhafter und leichter.

**NUSSA-EXTRA** zum abschmelzen von Gemüsen,  
Teigwaren, Reis. Zu Geschwellten und zum Ba-  
cken, ... ist immer gleich gut!



**J. KLÄSI, NUXO-WERK AG. RAPPERSWIL ST.G.**



13 cm bombiert  
oder 10 cm flach

## RUBATEX

Latexschäum - Matratzen

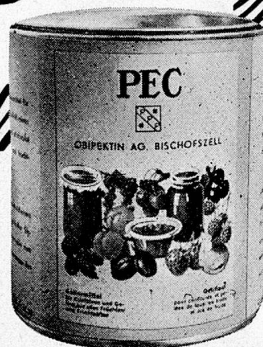
Riemenfabrik - Techn. Artikel - Leder + Gummi



**CARL SIGERIST & CIE.**  
**SCHAFFHAUSEN**

Tel 053 513 00

# PEC



Das seit  
20 Jahren bewährte  
Geliermittel  
für

**Confitüren und Gelees**

in der ausgiebigen **Kilo-Dose zu Fr. 15.—**  
bewährten

Bestellungen  
direkt an

**Obipektin AG**  
**Bischofszell TG**

Tel. (071) 8 14 01



Das ist ein typisches

**HORGEN-GLARUS**

Modell. Es ist formschön, bequem und solid.

**AG Möbelfabrik Horgen-Glarus in Glarus**

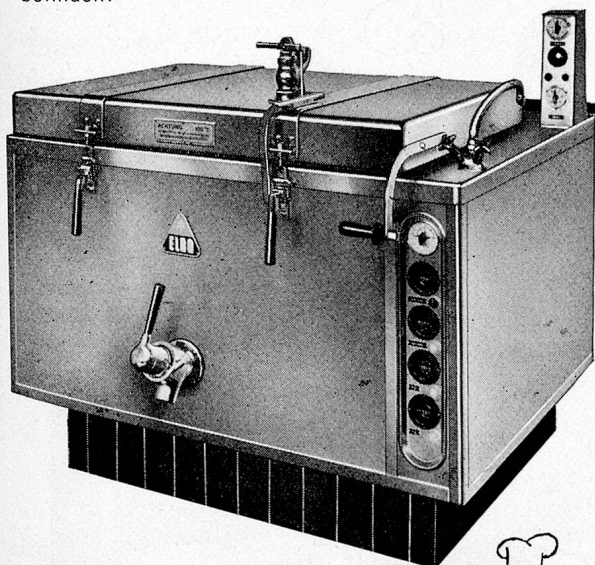
Telephon (058) 5 20 91





**ELRO** zeigt den  
neuen Weg!

für besseres, schmackhafteres, gesünderes und wirtschaftlicheres Kochen, Dämpfen, Schwitzen, Sterilisieren, Pasteurisieren, Braten, Backen und Grillieren! Die ELRO-Kochmethode erhält das frische Aussehen von Gemüse und Fleisch, schont dessen Vitamine und Aromastoffe, steigert Gesundheit, Kraft und Wohlbefinden!



ELRO - Kochanlagen sind formschön und benötigen weniger Raum. Sie arbeiten automatisch, sind betriebssicher und einfach zu bedienen; sie können **elektrisch, mit Dampf, Gas oder Heisswasser** beheizt werden. Sie verkürzen die Koch- und Arbeitszeit, sparen Energie, sind wirtschaftlich und amortisieren sich rasch.

Beachten Sie das Bild des allerneuesten Modells ELRO ELITE SUPER H 10 INFRAROT mit automatischer akustisch/optischer Signalanlage und Sicherheitsverriegelung (auf Wunsch aufgebaute Mischbatterie!). Verlangen Sie unverbindlich Beratung und Aufklärung direkt durch die Fabrik!



**ROBERT MAUCH** **ELRO-WERK**  
Bremgarten AG Telefon (057) 7 17 77

**1 Woche  
gratis**

**mit**

**RELAVIT**

**waschen...**

**...sagt  
mehr als  
1000  
Worte!**

**Bon  
für 1 kg**



Senden Sie gratis und franko 1 kg RELAVIT  
– das Geschirr- Waschmittel für Automaten

Adresse: \_\_\_\_\_

einsetzen an  
Van Baerle & Cie AG Münchenstein / Basel



**Van Baerle & Cie AG**  
Münchenstein/Basel  
Tel. 061/46 89 00



# Ambra hält alle Rekorde beim Abwaschen, Fegen und Putzen!

Warum sich mühen, warum sich plagen, wir sind doch nicht mehr von Gestern. **Ambra**, das unvergleichliche Zauber- mittel strahlender Sauberkeit schafft spielend und im Blitztempo, was früher Zeit und Arbeit kostete. Tisch- und Küchengeschirr, Tassen, Teller, Glä- ser, Schüsseln und Krüge werden nur noch eingetaucht und sind sofort, ohne Nachhilfe und ohne Abtrocknen, ma- kellos rein!

**Mit Ambra  
geht's  
viel besser!**



## Vorteilhafte Spezialpackungen für Grossverbraucher!

**AMBRA flüssig**  
in Bidons à 20 l

Praktische Spritz- flasche zum Nach- füllen wird mit- geliefert.

**AMBRA Pulver**  
in Säcken à 10 kg

Speziell für Wolle, Seide, Kunstseide und andere empfindliche Sachen.



Friedrich Steinfels  
Zürich  
Telephon (051) 42 14 14