

**Zeitschrift:** Fachblatt für schweizerisches Anstaltswesen = Revue suisse des établissements hospitaliers

**Herausgeber:** Schweizerischer Verein für Heimerziehung und Anstaltsleitung; Schweizerischer Hilfsverband für Schwererziehbare; Verein für Schweizerisches Anstaltswesen

**Band:** 30 (1959)

**Heft:** 3

## **Werbung**

### **Nutzungsbedingungen**

Die ETH-Bibliothek ist die Anbieterin der digitalisierten Zeitschriften auf E-Periodica. Sie besitzt keine Urheberrechte an den Zeitschriften und ist nicht verantwortlich für deren Inhalte. Die Rechte liegen in der Regel bei den Herausgebern beziehungsweise den externen Rechteinhabern. Das Veröffentlichen von Bildern in Print- und Online-Publikationen sowie auf Social Media-Kanälen oder Webseiten ist nur mit vorheriger Genehmigung der Rechteinhaber erlaubt. [Mehr erfahren](#)

### **Conditions d'utilisation**

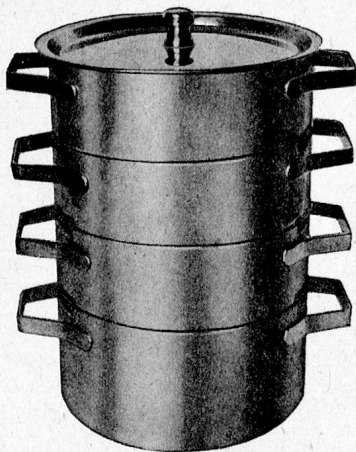
L'ETH Library est le fournisseur des revues numérisées. Elle ne détient aucun droit d'auteur sur les revues et n'est pas responsable de leur contenu. En règle générale, les droits sont détenus par les éditeurs ou les détenteurs de droits externes. La reproduction d'images dans des publications imprimées ou en ligne ainsi que sur des canaux de médias sociaux ou des sites web n'est autorisée qu'avec l'accord préalable des détenteurs des droits. [En savoir plus](#)

### **Terms of use**

The ETH Library is the provider of the digitised journals. It does not own any copyrights to the journals and is not responsible for their content. The rights usually lie with the publishers or the external rights holders. Publishing images in print and online publications, as well as on social media channels or websites, is only permitted with the prior consent of the rights holders. [Find out more](#)

**Download PDF:** 25.01.2026

**ETH-Bibliothek Zürich, E-Periodica, <https://www.e-periodica.ch>**



Essenträger rostfreier Chromnickelstahl  
12, 14, 16, 18, 20, 22, 24 cm Durchmesser  
mit oder ohne Tragbügel

Verlangen Sie bitte Offerte oder Vertreter-Besuch

**Banhöfer**<sub>AG</sub>  
**Solothurn**

Gegründet 1784 Telefon (065) 2 17 18

**ripasa**

DECKEN KISSEN  
FLACHDUVETS  
BETTFEDERN  
DAUNEN  
MATRATZEN

MAX LIENGME AG.  
BETTFEDERNFABRIK ALBIS  
Affoltern a/A. Tel. 99 51 66

Abgenütztes

**Silberbesteck**

**Wie neu!**

Reparaturen und Neuversilberungen mit  
garantierter Silberauflage zu  
äusserst günstigen Preisen.

Neubestecke für Grossbetriebe und Privat

**Paul Sulger, Langnau-Gattikon**

Besteck- und Silberwarenfabrikation  
Telephon (051) 921462

(Zch.)

Der neue elektrische

**Locher**

**KIPP-PLATTENHERD**

setzt sich überall durch  
wo bessere Leistungen,  
höchste Betriebssicher-  
heit und grösste Sauber-  
keit verlangt werden.

Aus vielen, einige besonders in-  
teressante Referenzen:

**Zürich**

Stadtsptal Wald

**Schaffhausen**

Kantonsspital: 2 Herde

**Lausanne**

Institution Château Mont-Choisi

**Lausanne**

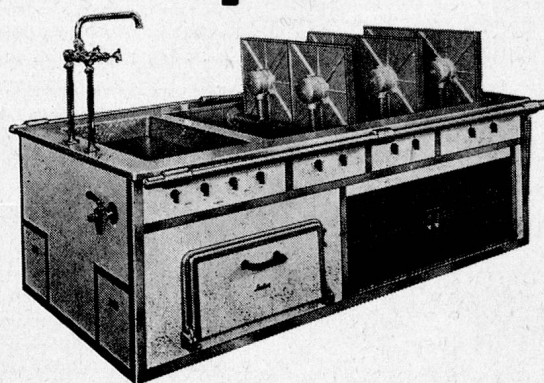
Clinique des Charmettes

**Renens/VD**

Grande Salle Communale

**Kloten**

Flughafenrestaurant



In- und ausländische Patente

**OSKAR LOCHER**

ELEKTRISCHE HEIZUNGEN

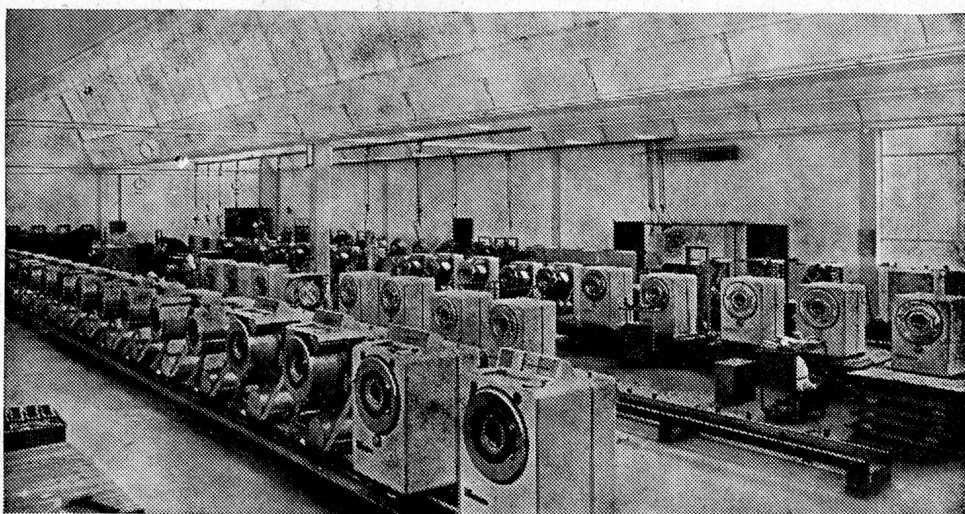
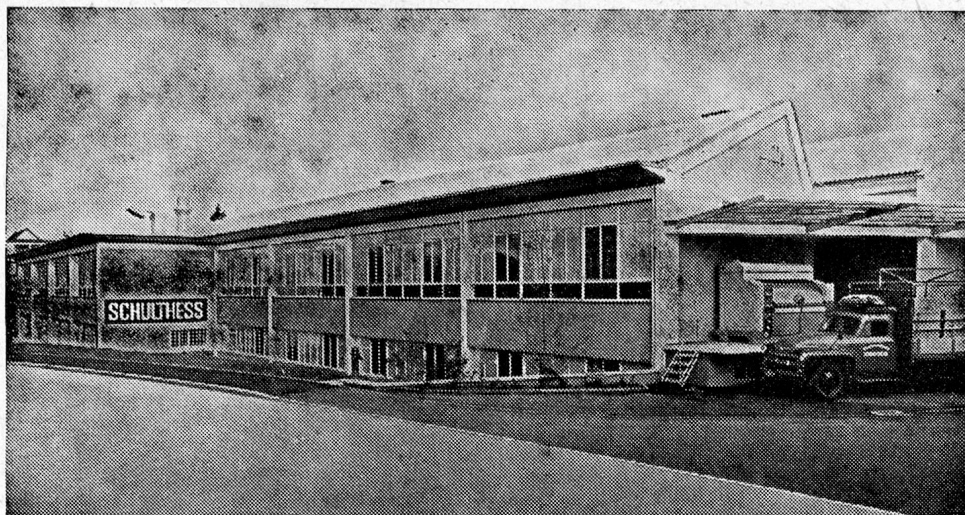
BAURSTRASSE 14 — ZÜRICH 8

TELEPHON (051) 34 54 58

**Locher**



# SCHULTHESS



Waschautomaten Schulthess-Frontal  
7 Modelle

4	6	10	18	25	35	60 kg
---	---	----	----	----	----	-------

Jedes Modell mit patentierter Lochkarten-Steuerung, eingebautem Boiler, automatischer Waschmittel-Zufuhr durch Kippbecher und patentierter Spülvorrichtung. Diese Automaten waschen vor, kochen, brühen, spülen und schwingen. Geeignet für gewerbliche Wäschereien, Hotels, Restaurants, Heime, Anstalten sowie für Haushaltungen und Mehrfamilienhäuser. 50 bis 65% Leistungssteigerung und Einsparungen an Waschmitteln, Löhnen und Energie gegenüber konventionellen Maschinen. Mit 8 Lochkarten leistet Ihr Schulthess-Automat die gleiche Arbeit wie 8 ganz verschiedene Spezial-Waschautomaten!

## Garantie und Sicherheit..!

Wer eine automatische Waschmaschine kauft, verlangt mit Recht Sicherheit und Garantie. Ein wirklich durchdachter und in jeder Beziehung praktisch erprobter Waschautomat kann nur aus einer modernen Fabrik kommen, die mit einem grossen Stab von technischen Mitarbeitern auch das kleinste Detail härtesten Prüfungen aussetzt, bevor es für die Praxis freigegeben wird.

Hinter der Schweizer Marke SCHULTHESS steht die älteste und zugleich eine der modernsten Spezialfabriken für Waschmaschinen mit einer grossen praktischen Erfahrung. Wenn Ihr Waschautomat also ein Qualitätsprodukt mit allen Garantien sein soll, verlangen Sie die auch weit über unsere Landesgrenzen hinaus zu einem Begriff gewordene Marke SCHULTHESS.



### MASCHINENFABRIK AD. SCHULTHESS & CO AG ZÜRICH

Zürich	Stockerstrasse 57	Tel. 051/ 2744 50
Bern	Aarberggasse 29	Tel. 031/ 30321
Chur	Bahnhofstrasse 9	Tel. 081/ 20822
Lausanne	16, av. du Simplon	Tel. 021/ 2621 24
Neuchâtel	9, rue d. Epancheurs	Tel. 038/ 58766

Grm. P1 / R30 D

# SCHULTHESS