

Zeitschrift: Fachblatt für schweizerisches Anstaltswesen = Revue suisse des établissements hospitaliers

Herausgeber: Schweizerischer Verein für Heimerziehung und Anstaltsleitung; Schweizerischer Hilfsverband für Schwererziehbare; Verein für Schweizerisches Anstaltswesen

Band: 30 (1959)

Heft: 2

Werbung

Nutzungsbedingungen

Die ETH-Bibliothek ist die Anbieterin der digitalisierten Zeitschriften auf E-Periodica. Sie besitzt keine Urheberrechte an den Zeitschriften und ist nicht verantwortlich für deren Inhalte. Die Rechte liegen in der Regel bei den Herausgebern beziehungsweise den externen Rechteinhabern. Das Veröffentlichen von Bildern in Print- und Online-Publikationen sowie auf Social Media-Kanälen oder Webseiten ist nur mit vorheriger Genehmigung der Rechteinhaber erlaubt. [Mehr erfahren](#)

Conditions d'utilisation

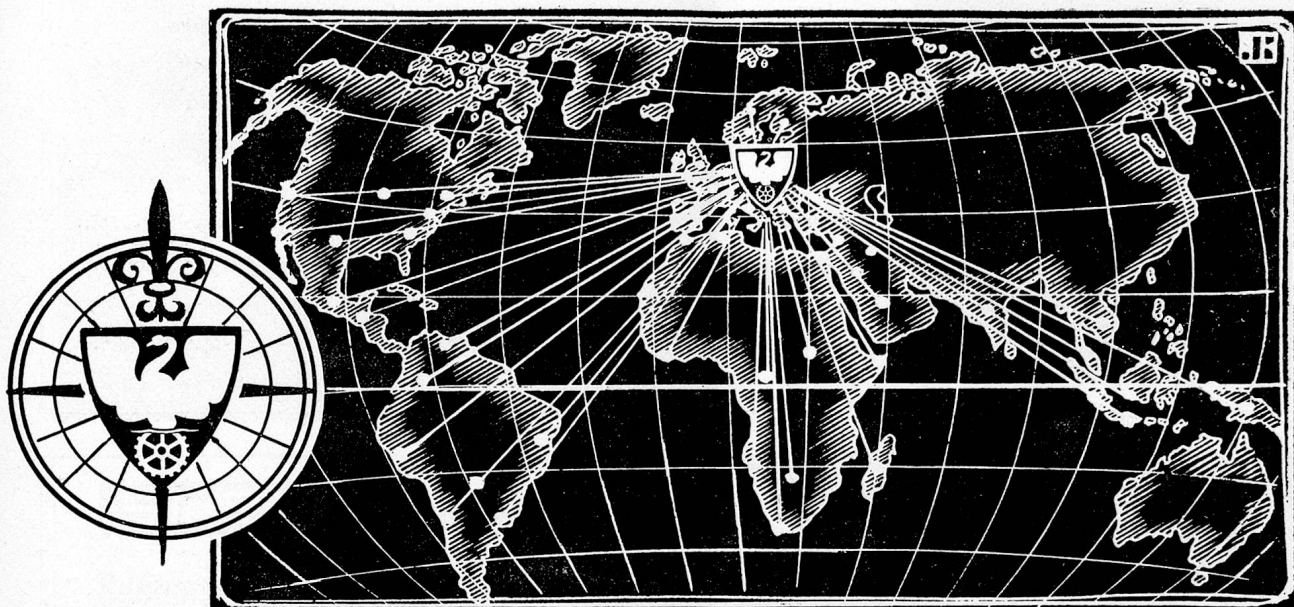
L'ETH Library est le fournisseur des revues numérisées. Elle ne détient aucun droit d'auteur sur les revues et n'est pas responsable de leur contenu. En règle générale, les droits sont détenus par les éditeurs ou les détenteurs de droits externes. La reproduction d'images dans des publications imprimées ou en ligne ainsi que sur des canaux de médias sociaux ou des sites web n'est autorisée qu'avec l'accord préalable des détenteurs des droits. [En savoir plus](#)

Terms of use

The ETH Library is the provider of the digitised journals. It does not own any copyrights to the journals and is not responsible for their content. The rights usually lie with the publishers or the external rights holders. Publishing images in print and online publications, as well as on social media channels or websites, is only permitted with the prior consent of the rights holders. [Find out more](#)

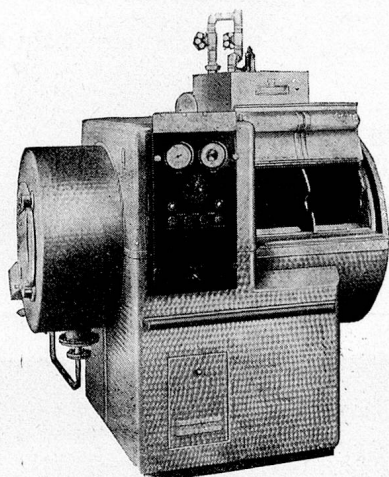
Download PDF: 26.01.2026

ETH-Bibliothek Zürich, E-Periodica, <https://www.e-periodica.ch>



An vielen Plätzen der Erde

bewähren sich täglich, schon seit vielen Jahrzehnten,
POENSGEN-WÄSCHEREIMASCHINEN
 Bestimmt ein Beweis des Vertrauens! – Überall dort,
 wo man Wert auf Automation im Wäschereibetrieb legt,
 wird man unsere praxisreichen Erfahrungen
 auf diesem Gebiete nutzen.
 In Europa und Übersee werden unsere Kunden
 von eigenen Niederlassungen
 mit ihren geschulten Fachkräften betreut.



Eine der neuen Klarstrommaschinen aus unserem Erweiterungsprogramm, Type WSDZP (Syst. Sulzmann), besonders geeignet für kleine Posten Sortenwäsche (Zweistufenbetrieb)

◆ Wir planen und bauen

- ◆ individuell kompl. Wäscherei-Anlagen und
- ◆ Einzelmaschinen jeder Art und Größe:
- ◆ vollautom. Klarstrommaschinen, (Syst. Sulzmann)
- ◆ die einzige vollautom. Karussell-Gegenstrom-
- ◆ Anlage (Syst. Sulzmann) ihrer Art in der Welt,
- ◆ Klarstromaten – vollautom. Frontalwasch-
- ◆ maschinen, (Syst. Sulzmann)
- ◆ Schleudern mit aushebbarer Innentrommel,
- ◆ Trockenmaschinen, Mangeln bis 500 kg/h,
- ◆ Pressen und sämtl. Zubehör für den fort-
- ◆ schrittlichen Wäschereibetrieb.



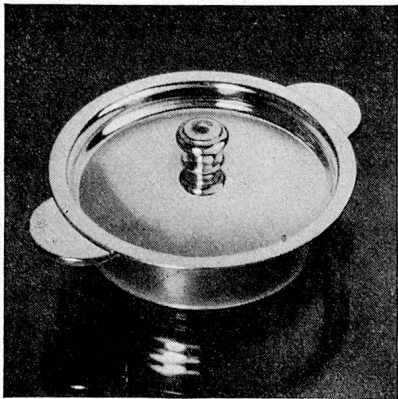
POENSGEN

**rationalisiert den Wäschereibetrieb
 und steigert die Rentabilität!**

***Wamag* WÄSCHEREI-MASCHINEN AG ZÜRICH 3**

Zweierstrasse 146

Telefon (051) 35 21 55



Wer rechnet kauft bei
H. BEARD SA MONTREUX

Vertretung und Musterladen

ZÜRICH

Talacker 41
Tel. (051) 25 11 40

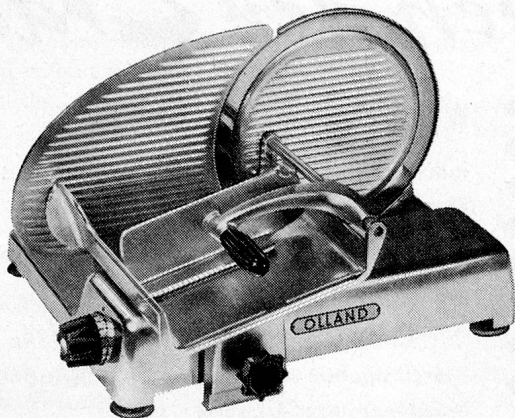
LUZERN

Obergrundstrasse 105
Tel. (041) 2 90 76

Bestecke
Kannen
Platten
Porzellan
Glaswaren
Chromnickelstahl
Küchenbatterien
Spezialgeschirre
für Etagenservice

OLLAND

**Der geeignete Schnellschneider
für Heime und Anstalten**



Besonders geeignet zum Schneiden von Trockenfleisch (hauchdünn), Speckseiten, Fleisch kalt und warm, etc. Verlangen Sie eine Vorführung oder den grossen Olland-Prospekt bei der Generalvertretung

Otto Mathys, Aarau

Kasinostrasse Telefon (064) 2 14 95

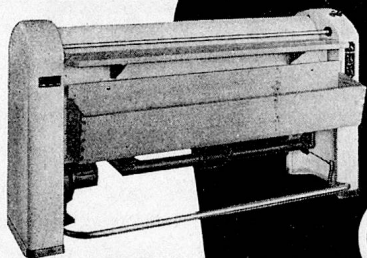
Kundendienst in der ganzen Schweiz

Das neue Weiss-
und Buntwaschmittel

SANDOPAN BLW

stäubt nicht, ist bereits in kaltem Wasser klar löslich, besitzt eine hervorragende Waschwirkung, ist sparsam im Gebrauch, verhindert die Kalkfleckenbildung, greift die Gewebe nicht an, trocknet die Fasern nicht aus und verleiht dem Waschgut einen weichen Griff.

SANDOZ AG BASEL



Absaug-Mange M 4. 140 cm Walzenlänge. Äusserst leistungsfähiges Modell. Automatische Temperatur-Regulierung bei elektrischer und Gas-Heizung. Elektrische Walzenhebevorrichtung. Sofort betriebsbereit, da alle elektrischen Schaltapparate eingebaut. Wir bauen auch grössere Mangeln, bis 2 m Arbeitsbreite und 40 cm Walzendurchmesser.

**Wäschereimaschinen-Fabrik
A. CLEIS AG., SISSACH
Telefon 061 - 85 13 33**



Für jeden Zweck

baut Horgen-Glarus die geeigneten
Tische und Stühle.

HORGEN-GLARUS

AG Möbelfabrik Horgen-Glarus

in Glarus Telefon (058) 5 20 91

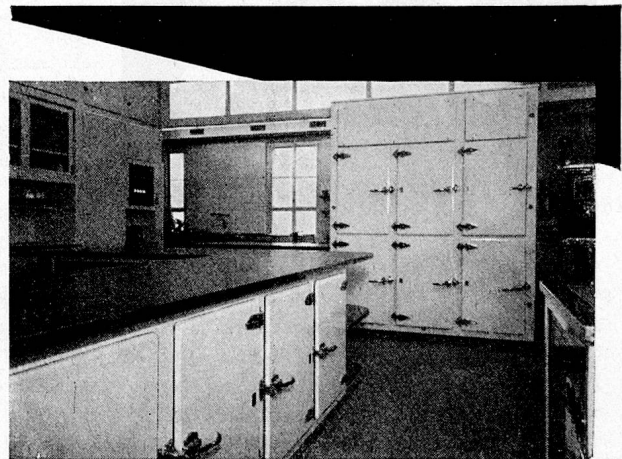
Silectro

Die Bloch- und
Spänmaschine mit vollständiger Staub-
absaugung

- zuverlässig
- rationell
- hygienisch



SIHLEKTRO GmbH
Weinbergstrasse 31
ZÜRICH 6
Tel. (051) 34 93 13



Wir bauen seit Jahrzehnten

Kühl-, Gefrier- und Klimaanlage

in jeder Grösse und für jeden Zweck, nach den neuesten Erkenntnissen
der modernen Kältetechnik

Einige Referenzen
Verpflegungsanstalt Friesenberg
Bürgerheim Flüelen

Aargauische Pflegeanstalt Muri
Taubstummenanstalt Regensburg
Altersasyl Wädli Zürich

AUTOFRIGOR A.-G.
Zürich Schaffhauserstrasse 473
Telefon (051) 48 15 55

Autofrigo



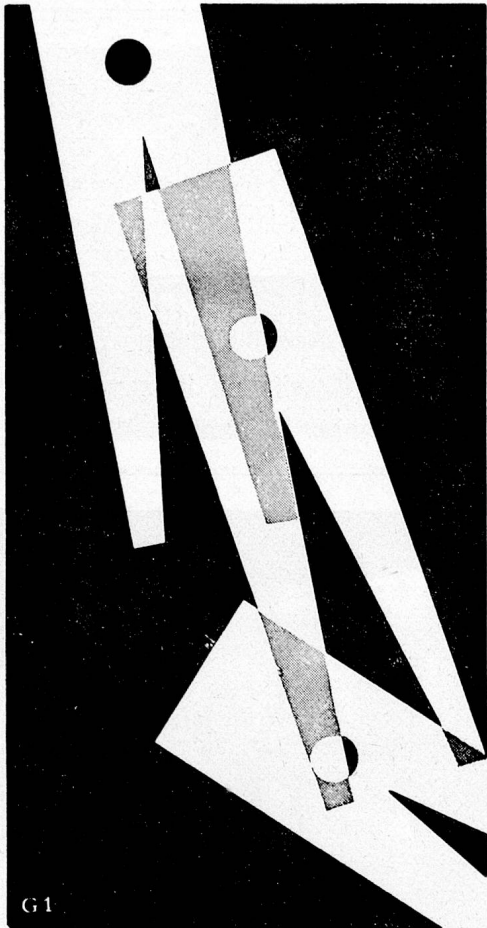
gommapiuma

PIRELLI - MATRATZEN aus Latexschaum bieten unübertroffenen Komfort. Sie sind **HYGIENISCH, BEQUEM, PRAKTISCH, WIRTSCHAFTLICH. GERINGER ANSCHAFFUNGSPREIS UND ZUDEM KEINE UNTERHALTSKOSTEN MEHR!**

Die „gommapiuma“-Matratze muss nie gewendet, nie geklopft und nie aufgeschüttelt werden. Ein Aufarbeiten im Laufe der Jahre ist nicht nötig, weil die ursprüngliche Form unbegrenzt erhalten bleibt.

Bezugsquellennachweis:

PIRELLI PRODUKTE AG ZÜRICH LIMMATSTR. 275 TELEFON (051) 42 80 80



Ihre Grosswäsche

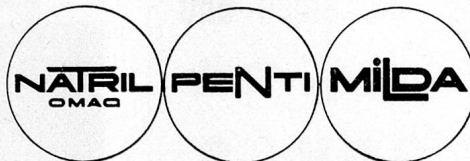
strahlend sauber und geschont, wie im gepflegten Familien-Haushalt!

Henkels Laboratorien für Schmutzlösetechnik bringen neue verbesserte Waschmittel. Zwei bis drei dieser Artikel genügen, um rationell und schonend zu waschen.

Zum Vorwaschen:



Zum Waschen:



Zum Bleichen:



für Wolle und Seide

Henkel & Cie. A.G.
Pratteln / BL
Abt. Grosskonsumenten



PHAG-VITAMIN-NÄHRHEFE
erhöht Ihre Widerstandskraft, stärkt
Ihr Nervensystem

Phag-Vitamin-Nährhefe ist eine unentbehrliche Ergänzung Ihrer Nahrung, weil sie wie kein anderes Nahrungsmittel reich ist an Vitamin B, freien Aminosäuren, besonders Glutathion, Lecithin und Mineralstoffen. Sollte in keinem Haushalt fehlen.



FABRIK HYGIENISCH-
DIÄTETISCHER Nahrungsmittel
GLAND (WAADT)

DECKEN
KISSEN
FLACHDUVETS
BETTFEDERN
DAUNEN
MATRATZEN



MAX LIENGME AG
BETTFEDERNFABRIK ALBIS
Affoltern a/A. Tel. 995166