

**Zeitschrift:** Fachblatt für schweizerisches Anstaltswesen = Revue suisse des établissements hospitaliers

**Herausgeber:** Schweizerischer Verein für Heimerziehung und Anstaltsleitung; Schweizerischer Hilfsverband für Schwererziehbare; Verein für Schweizerisches Anstaltswesen

**Band:** 29 (1958)

**Heft:** 7

## **Werbung**

### **Nutzungsbedingungen**

Die ETH-Bibliothek ist die Anbieterin der digitalisierten Zeitschriften auf E-Periodica. Sie besitzt keine Urheberrechte an den Zeitschriften und ist nicht verantwortlich für deren Inhalte. Die Rechte liegen in der Regel bei den Herausgebern beziehungsweise den externen Rechteinhabern. Das Veröffentlichen von Bildern in Print- und Online-Publikationen sowie auf Social Media-Kanälen oder Webseiten ist nur mit vorheriger Genehmigung der Rechteinhaber erlaubt. [Mehr erfahren](#)

### **Conditions d'utilisation**

L'ETH Library est le fournisseur des revues numérisées. Elle ne détient aucun droit d'auteur sur les revues et n'est pas responsable de leur contenu. En règle générale, les droits sont détenus par les éditeurs ou les détenteurs de droits externes. La reproduction d'images dans des publications imprimées ou en ligne ainsi que sur des canaux de médias sociaux ou des sites web n'est autorisée qu'avec l'accord préalable des détenteurs des droits. [En savoir plus](#)

### **Terms of use**

The ETH Library is the provider of the digitised journals. It does not own any copyrights to the journals and is not responsible for their content. The rights usually lie with the publishers or the external rights holders. Publishing images in print and online publications, as well as on social media channels or websites, is only permitted with the prior consent of the rights holders. [Find out more](#)

**Download PDF:** 08.02.2026

**ETH-Bibliothek Zürich, E-Periodica, <https://www.e-periodica.ch>**

# mit der Zeit gehen

Ueber die neuesten technischen Fortschritte zweckmässig gebauter Krankenmöbel orientieren wir Sie gerne durch unsern fachkundigen Vertreter.

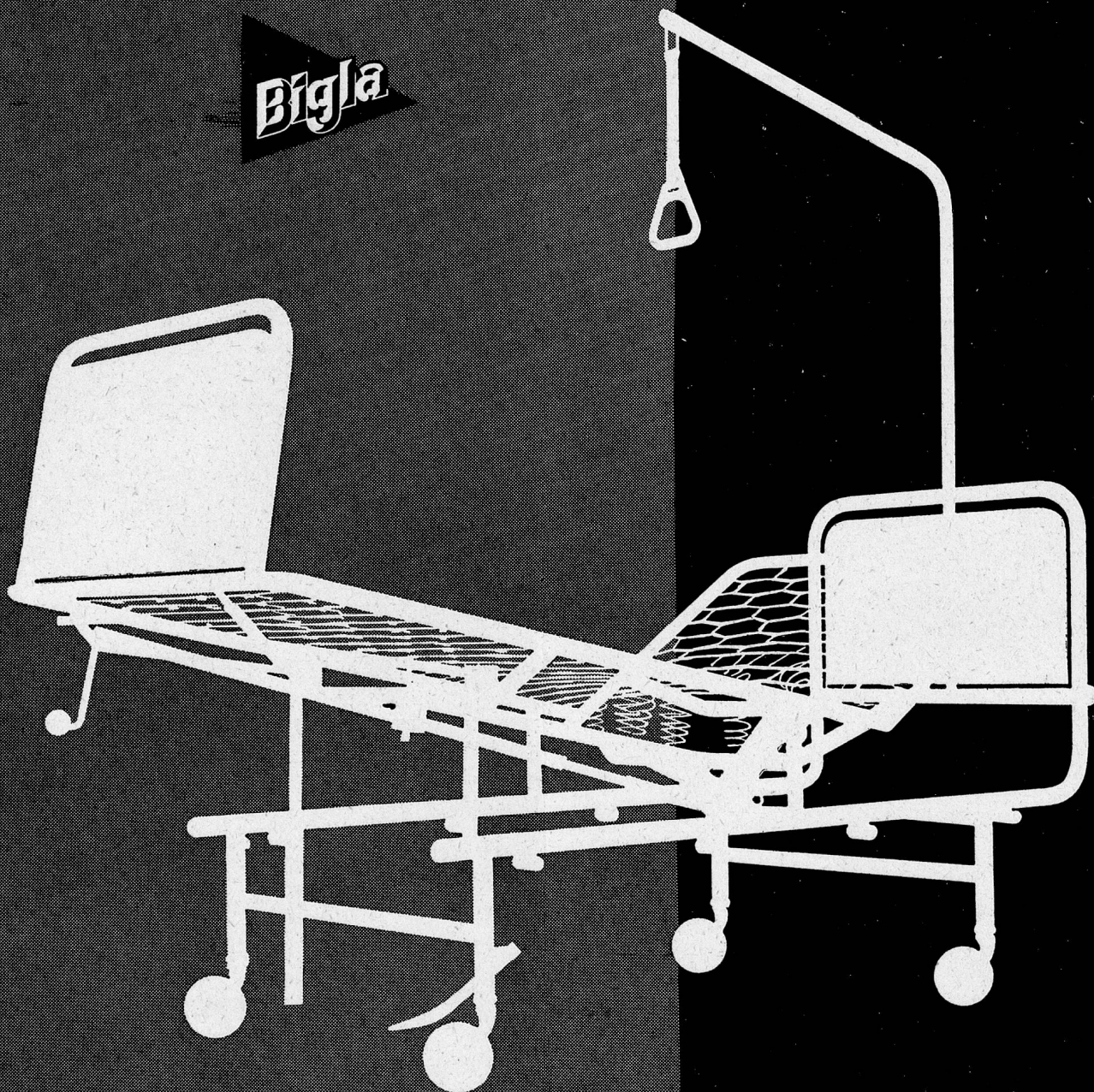
Er steht Ihnen zu unverbindlichem

Besuch nach Wunsch zur Verfügung ➡

Bigler, Spichiger & Cie AG  
Biglen / Bern

Telephon: 031/68 62 21 ↑

**Bigla**



# Erstklassige Markenartikel in Großpackungen

Seit über 125 Jahren spielt Qualität die entscheidende Rolle in der Steinfels-Fabrik. Ausgewählte Rohstoffe, eine reiche Erfahrung und moderne Fabrikationsanlagen garantieren die Herstellung von Spitzenprodukten.

Die Hausfrauen unseres Landes wissen darüber seit langem Bescheid. Steinfels-Produkte — Waschpulver, Seife oder Toilettenartikel — sind überall bekannt und geschätzt.

Auch für Großverbraucher haben wir erstklassige Waschmittel geschaffen, die auf die Besonderheiten der Großwäschereien abgestimmt sind.

Wir empfehlen:



## für alle Arten von Weiß- und kochechter Buntwäsche

zum Vorwaschen

**Maga** Vollsynthetisches, kalkbeständiges Spezialwaschmittel mit ganz einzigartiger, neuer Waschkraft

zum Klarwaschen

**Minerve** Selbsttätiges Waschmittel auf Seifenbasis für weiches Wasser

**Atlantis** Kalkbeständiges Waschmittel auf Seifenbasis (Wasserenthärten überflüssig)

zum Bleichen

**Blimit** Schonend wirkendes Sauerstoffbleichmittel



## für alle Feinwäsche: Wolle, Waschseide, Seide, Nylon

**Ambra** Pulver. Synthetisches Leichtwaschmittel mit schwach alkalisch eingestelltem pH-Wert



## für Überkleider, Berufswäsche, Küchenwäsche

**Maga** zum Vorwaschen und Klarwaschen

die leistungsfähige  
Seifenfabrik  
für den Großbetrieb

# STEINFELS

Friedrich Steinfels Zürich 23, Telefon 051/42 14 14

Unverbindliche und kostenlose Beratung durch unser erfahrenes Fachpersonal. Und dazu die Steinfels-Garantie: Immer gleichbleibende Qualität!



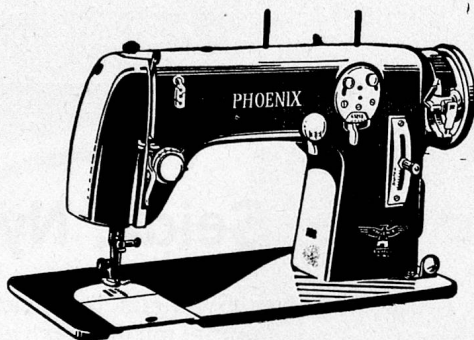


## VORRÄTE FÜR DEN WINTER!

*Ein Einmach-Tip:*

Konfitüre heiss einfüllen in die gut vorgewärmten und luftdicht verschliessenden Einmachgläser «Bülach-Universal». Es handelt sich um das gleiche Vorgehen wie beim Heisseinfüllen von Früchten, das viele Hausfrauen schon lange kennen. Zucker können sie nach Belieben begeben. Auch ohne Auflegen einer in Alkohol getauchten Papierscheibe bildet sich kein Schimmel mehr und die Konfitüre trocknet auch nicht ein. — Genaue Angaben finden Sie in unserer gelben Broschüre «Einmachen leicht gemacht». Preis 50 Rappen in den Haushaltgeschäften oder direkt von uns gegen Einsendung von Briefmarken.

— Spezialglas für Anstalten mit 5 Liter Inhalt —  
**GLASHÜTTE BÜLACH AG**



## PHOENIX KLASSE 282

Die unübertroffene Zickzack-Nähmaschine für höchste Ansprüche. Weitere Modelle mit freiem Arm und Automatic.

Prospekt oder unverbindliche Vorführung durch

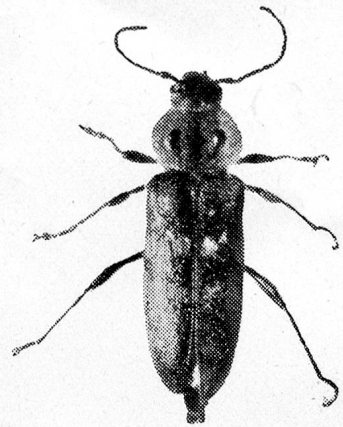
**ALBERT REBSAMEN AG** gegr. 1864

Rüti ZH, Telefon (055) 4 36 19

Zürich, Badenerstr. 66, Tel. (051) 25 45 85

# XYLOPHEN

Holzschutz



Hausbock  
Holzwurm  
Hausschwamm

Vorbeugende  
Bekämpfung  
und Sanierung

Gutschein für eine kostenlose Dachstock-Kontrolle <sup>A</sup><sub>G</sub>

Name .....

Adresse .....

**DR. R. MAAG AG., DIELSDORF-ZCH**

Woldecken, Socken, Pullover, überhaupt alle Wollsachen können Sie in der Maschine waschen. AAR-Seife ist neutral, hartwasserbeständig und bildet keine Kalkseife. AAR-Seife wäscht sauber, schont Textilfasern und verleiht bezaubernde Frische.



**ZIMMERLI**

# AAR-Seife

**CHEMISCHE FABRIK ZIMMERLI AG AARBURG**



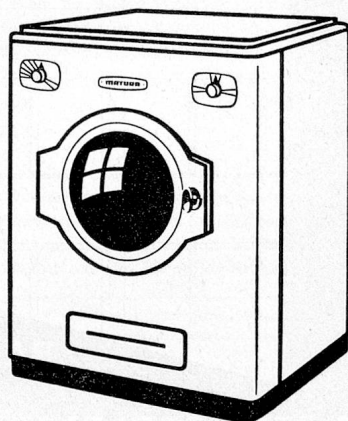
## STELLA SERVICE AG ZÜRICH

Seebahnstrasse 85

Telefon (051) 35 55 35

Postfach Zürich 36

### MATURA



**Frontal-Automaten** mit der neuen technischen Errungenschaft, dem zweiten Gang.

Diese Automaten waschen vor, kochen, brühen, spülen und schwingen. Im Spüleffekt unerreicht.

Eignung für sämtliche gewerblich betriebenen Wäscheanlagen, Hotels, Restaurants, Heime, Mehrfamilienhäuser, Anstalten und Haushaltungen etc.

<b>4 Modelle:</b>	3—4 kg	Preis Fr. 2650.—
	5—6 kg	» Fr. 3250.—
	8 kg	» Fr. 4250.—
	11 kg	» Fr. 5250.—

Vorführungen täglich (Anmeldung erwünscht).

**Der Waschautomat mit Doppel-Automatik**

# Lips-Küchenmaschinen

**für jeden Betrieb**

Unverbindliche Beratung und Verkauf durch unsere Fabrik und unsere Vertreter

**H. Bay**

Aarau

064 / 2 23 58

**V. Lukas**

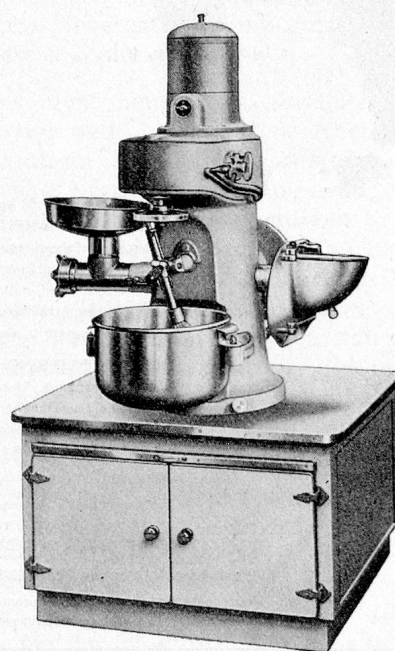
Zürich

051 / 33 22 05

**W. Leutwyler**

Lausanne

021 / 26 47 86



Maschinenfabrik

**J. LIPS URDORF ZH**

Telefon (051) 98 75 08

Gegründet 1880



Der Patient soll gesund und das Personal entlastet werden. Diese beiden Forderungen waren bei der Konstruktion unserer Spitalmöbel wegleitend



**BASLER  
EISENMÖBELFABRIK AG.  
SISSACH**

Metzger

Elektrische  
Spritzpistole

**champion**



Fr. 158.-

Die epochemachende kompressorlose elektr. Spritzpistole «CHAMPION SUPER» wirkt im Farbspritzverfahren revolutionierend. Nitrolacke, Kunstharze, Emaille, Oelfarben, Klebstoffe etc. können mit minimalster Verdünnung in einem Arbeitsgang, bei spiegelglatter Oberfläche, verspritzt werden.

DIE VORTEILE SIND: Doppelte Deckkraft, 50% Zeitersparnis. Unbedeutender Farbnebel. Keine Laufendenz, keine Orangenhaut. Schnelleres Antrocknen. Dichter, widerstandsfähiger Farbfilm.

Schweizer Präzisionsarbeit. Patent: 300674  
Verlangen Sie Gratisprospekt

**THEO KREBS · KREUZLINGEN**  
Apparatebau · Telefon 072/83232

Représentant général p. la Suisse romande: R. Tissot & Fils,  
5-7 Escaliers du Grand-Pont, Lausanne, Tél. 021/22 43 98



## Schlafe Dich gesund auf Latexschaum!

NEUKOPOR-Matratzen sind in mehreren Ausführungen erhältlich:

- ein- und beidseitig verwendbar
- verschiedene Härtegrade und Dicken
- Überzüge aus sanforisiertem Sanitasdrilch oder urinbeständigem Stamoid

## DIE SCHWEIZER LATEXSCHAUM-MATRATZE

### NEUHEIT:

Zonenmatratze mit verstärktem  
Mittelteil — höchster Schlafkomfort

**H. NEUKOM AG**  
Fabrikation von Schaumgummi  
**Hinwil-Hadlikon ZH**

