

Zeitschrift:	Fachblatt für schweizerisches Anstaltswesen = Revue suisse des établissements hospitaliers
Herausgeber:	Schweizerischer Verein für Heimerziehung und Anstaltsleitung; Schweizerischer Hilfsverband für Schwererziehbare; Verein für Schweizerisches Anstaltswesen
Band:	29 (1958)
Heft:	6
Rubrik:	Stellenvermittlung des Vereins für Schweiz. Anstaltswesen (VSA)

Nutzungsbedingungen

Die ETH-Bibliothek ist die Anbieterin der digitalisierten Zeitschriften auf E-Periodica. Sie besitzt keine Urheberrechte an den Zeitschriften und ist nicht verantwortlich für deren Inhalte. Die Rechte liegen in der Regel bei den Herausgebern beziehungsweise den externen Rechteinhabern. Das Veröffentlichen von Bildern in Print- und Online-Publikationen sowie auf Social Media-Kanälen oder Webseiten ist nur mit vorheriger Genehmigung der Rechteinhaber erlaubt. [Mehr erfahren](#)

Conditions d'utilisation

L'ETH Library est le fournisseur des revues numérisées. Elle ne détient aucun droit d'auteur sur les revues et n'est pas responsable de leur contenu. En règle générale, les droits sont détenus par les éditeurs ou les détenteurs de droits externes. La reproduction d'images dans des publications imprimées ou en ligne ainsi que sur des canaux de médias sociaux ou des sites web n'est autorisée qu'avec l'accord préalable des détenteurs des droits. [En savoir plus](#)

Terms of use

The ETH Library is the provider of the digitised journals. It does not own any copyrights to the journals and is not responsible for their content. The rights usually lie with the publishers or the external rights holders. Publishing images in print and online publications, as well as on social media channels or websites, is only permitted with the prior consent of the rights holders. [Find out more](#)

Download PDF: 08.02.2026

ETH-Bibliothek Zürich, E-Periodica, <https://www.e-periodica.ch>

Winke für den Gartenfreund

Ueber die Kopfdüngung bei Gemüsen

Unter einer Kopfdüngung versteht man das Verabfolgen kleiner Düngergaben während der Vegetationszeit. Eine Kopfdüngung soll in erster Linie den Pflanzen helfen, das heikle Jugendstadium besser und rascher zu überbrücken. Nichts ist für die jungen Pflänzchen nachteiliger, als wenn es aus irgend einem Grunde mit dem Wachstum nicht vorwärts gehen will. Sorgfältiges Pflanzen, nicht zu tief (mit Ausnahme von Lauch), richtiges Angiessen, frühzeitiges, flaches Hacken und 1—2 kleine Gaben von 1 Handvoll Ammonsalpeter pro Quadratmeter sind die besten Mittel, um Wachstumsstockungen zu vermeiden. Auch Volldünger, wie z. B. der nährstoffreiche Volldünger Lonza kann man ausnahmsweise als Kopfdünger verabfolgen. Alle Volldünger sind aber in erster Linie als Grunddünger zu verwenden und beim Herrichten der Beete einzuhacken, damit alle Nährstoffe gut bis zu einer Tiefe von 15—20 cm mit der Erde vermischt werden. Von allen Nährstoffen dringt nur der Stickstoff ohne Schwierigkeiten in die Tiefe. Darum erzielt man mit Ammonsalpeter, 1—2 Handvoll auf 10 Liter Wasser aufgelöst, bei Kohllarten, Salat, Spinat, Lattich, Lauch, Tomaten und Bohnen so gute Erfolge. Dieses Auflösen gibt etwas mehr Arbeit als das Ausstreuen, stärkt aber die Pflanzen fast augenblicklich. Alle Kopfdüngungen sind im ersten Drittel der Kulturperiode durchzuführen. L.

**Stellenvermittlung des Vereins
für Schweiz. Anstaltswesen (VSA)**

Stellenanzeiger

der Zentralen Stellenvermittlung des VSA:

Wiesenstrasse 2, Ecke Seefeldstrasse, Tramhaltestelle
Kreuzstrasse, Tel. (051) 34 45 75, Postcheck VIII 28118.
nommen Freitag und Samstag oder nach telefonischer
Vereinbarung.

Sprechstunden: nachmittags von 2 bis 5 Uhr ausge-

Arbeitgeber: 10 % vom Netto-Lohn, d. h. mindestens
Fr. 14.—, höchstens Fr. 30.—

Arbeitnehmer: 5 % vom Netto-Lohn, d. h. mindestens
Fr. 8.—, höchstens Fr. 15.—



Telefonische Anrufe nur nachmittags!

Offene Stellen

4817 Kinderheim im Kanton Zürich sucht **Kinder-
gehilfin** mit guten Bastelkenntnissen oder **Kinder-
gärtnerin**, welche auch gerne einmal bei der pfle-
gerischen Betreuung der Kinder mithilft.

4838 Arbeitsanstalt im Kanton Thurgau sucht **1. Ge-
hilfin**, welche der Frau Verwalter überall beisteht.

SENSATIONNELLES ANGEBOT

Von der Beratungskommission (Schweizerischer Hotelier- und Schweizerischer Wirtverein)
begutachtet, wählte das Schweizerische Generalkommissariat bei der Weltausstellung in Brüssel
für die **Restaurants des Schweizer Pavillons** ausschliesslich

BEARD-Silber, Glaswaren und sämtliches Küchenmaterial

Nach Schluss der Ausstellung wird dieses

zu ausserordentlichen Preisen liquidiert

Dieses nur während kurzer Zeit beanspruchte Material wird während der Ausstellung durch
unsere Spezialisten ständig überwacht und gepflegt, so dass sein Zustand praktisch neuwertig
bleibt. Schreiben Sie uns schon heute, für welche Artikel Sie sich interessieren, wir senden
Ihnen gerne das Verzeichnis und unterbreiten Ihnen Offerte mit Mustern.

A. BEARD S.A. FABRIK IN MONTREUX TELEFON (021) 6 22 78

ZÜRICH — LUZERN — GENEVE

SENSATIONNELLES ANGEBOT

An die Vorsteher von Heimen und Anstalten

Verlangen Sie bei Personalwechsel die vom VSA herausgegebenen

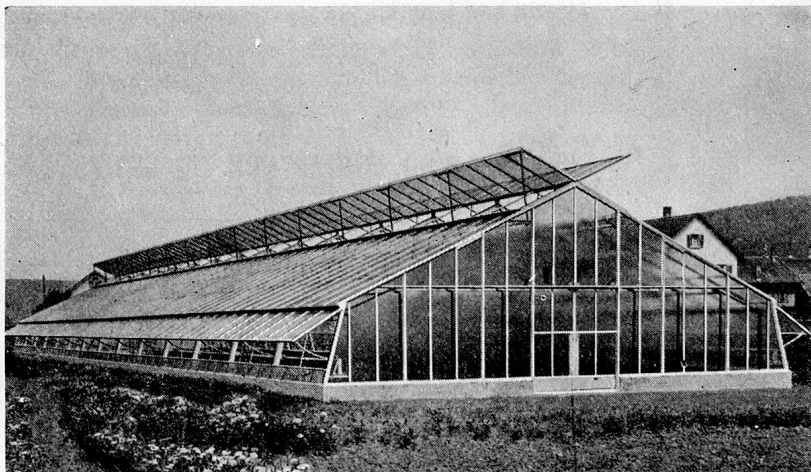
Zeugnisse per Stück 25 Rappen

Zu beziehen bei der Buchdruckerei A. Stutz & Co. Wädenswil

Dasselbst ist auch der Platz der **Köchin** neu zu besetzen.

- 4839 Grössere Anstalt für Taubstumme, Nähe Bern, sucht hauswirtschaftlich tüchtige **1. Gehilfin** als Stütze der Hausmutter. Bewerberin mit Kenntnissen im Maschinenschreiben angenehm, aber nicht Bedingung.
- 4840 Erziehungsheim für schulentlassene Mädchen, Nähe Neuenburg, sucht Gruppenleiterin für die Näherei. **Weissnäherin, Damenschneiderin** oder **Arbeitslehrerin** mit erzieherischen Fähigkeiten findet selbständige Aufgabe. Ebenfalls wird **Gehilfin-Gärtnerin** gesucht. Neuzeitlich angepasste Anstellungsbedingungen.
- 4842 Erziehungsheim für Knaben, Nähe Bern, hat den Platz einer **Erzieherin** neu zu besetzen. Gute Zusammenarbeit in familiärer Heimatmosphäre.
- 4843 Heim für schwachbegabte Kinder am Zürichsee sucht **Gruppenleiterin** für die Betreuung der grösseren Mädchen. Selbständige Aufgabe.
- 4844 Erziehungsheim für Knaben in Baselland sucht **Erzieherin**, welche eine kleinere Gruppe übernehmen könnte.
- 4845 Waisenhaus in Schaffhausen sucht **Erzieherin** für möglichst selbständige Betreuung der Mädchen-gruppe. Anstellungsbedingungen nach kantonalem Reglement.
- 4847 Erziehungsheim für männliche Jugendliche in Basel sucht **selbständigen Erzieher** mit entsprechender Ausbildung oder Erfahrung auf diesem Gebiete. Sehr gute Anstellungsbedingungen.
- 4856 Grössere Kantonale Anstalt am Zürichsee sucht tüchtige **Chef-Köchin** (200 Personen), die neben fachlichem Können auch das Personal zu leiten versteht. Sehr gute Anstellungsbedingungen, Pensionskasse.
- 4857 Für Sanatorium im Kanton Glarus wird selbständige **Köchin** gesucht zur Besorgung der modern eingerichteten Küche für ca. 100 Personen. Anstellungsbedingungen gut geregelt.
- 4858 Grösseres Heim für Gemütskranke am Zürichsee hat den Platz der **Gehilfin-Hausbeamtin**, als Stütze der Leiterin, neu zu besetzen. Besoldung den heutigen Ansätzen angepasst. Gut geregelte Arbeits- und Freizeit.

Gewächshäuser - jetzt planen im Herbst bauen!



Gewächshausblock für Rosenkulturen 12.00 x 41.00 m mit beidseitigen durchgehenden First- und durchgehenden Stehwand - Lüftung, zentral bedienbar. Warmwasser-Heizung mit Heizröhren, erstellt für Herrn Rudolf Schneebeil, Handelsgärtnerei, Affoltern a. A.

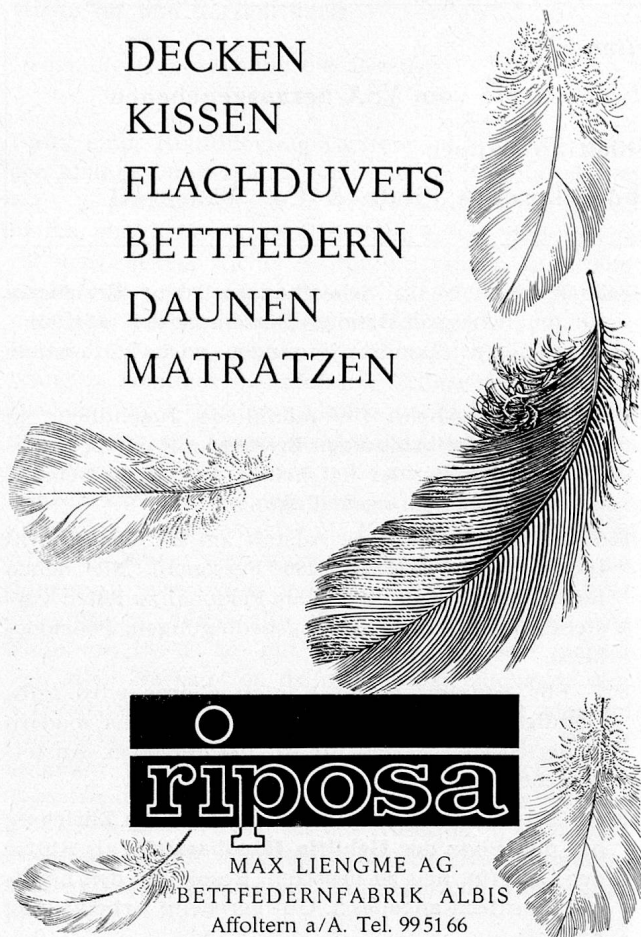
Lassen Sie sich jetzt beraten!



bacher

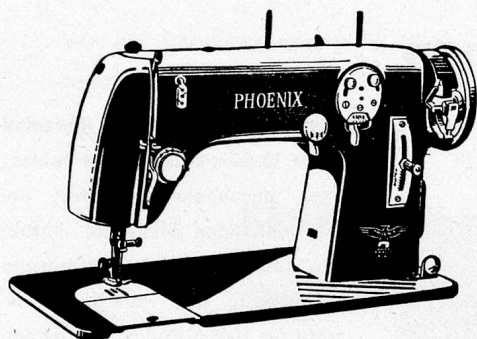
Gewächshäuser — Heizungen — Frühbeefenster
REINACH-BASEL Telefon (061) 82 50 51
Vertreter für Zürich und Ostschweiz: **E. Hunziker**,
Hohenklingenstrasse 43, Zürich 49, Tel. (051) 56 61 82

DECKEN
KISSEN
FLACHDUVETS
BETTFEDERN
DAUNEN
MATRATZEN



riposa

MAX LIENGME AG.
BETTFEDERNFABRIK ALBIS
Affoltern a/A. Tel. 99 51 66



PHOENIX KLASSE 282

Die unübertroffene Zickzack-Nähmaschine
für höchste Ansprüche. Weitere Modelle
mit freiem Arm und Automatic.

Prospekt oder unverbindliche Vorführung
durch

ALBERT REBSAMEN AG gegr. 1864

Rüti ZH, Telefon (055) 4 36 19

Zürich, Badenerstr. 66, Tel. (051) 25 45 85

Für Ihre Gesundheit



Genau! J. ECKERT

PHAG-VITAMIN-NÄHRHEFE erhöht Ihre Widerstandskraft, stärkt Ihr Nervensystem

Phag-Vitamin-Nährhefe ist eine unentbehrliche Ergän-
zung Ihrer Nahrung, weil sie wie kein anderes Nah-
rungsmittel reich ist an Vitamin B, freien Aminosäuren,
besonders Glutathion, Lecithin und Mineralstoffen.
Sollte in keinem Haushalt fehlen.



FABRIK HYGIENISCH-
DIÄTETISCHER Nahrungsmittel
GLAND (WAADT)

Bettgefieder sind Vertrauenssache

Wir fabrizieren
seit 30 Jahren

Flach- und Ballondecken,
Kissen und Langkissen in nur bester Qualität

Wir übernehmen
auch das Reinigen
zu billigsten Preisen

SCHURTER & CO. WINTERTHUR TEL. 052/23327

Kunsthonig

Wolrowe Exquisit, Tafelmelasse

Naturreine Sirupe

Himbeer, Citron, Orange

Konfitüren

Orange, süß, Aprikosen Pudding-, Crème-,
Backpulver, Fondant, Aromen

Anstalten und Heime geniessen Spezial-
preise.

C. Münzenmeier Wolrowe-Werk, Pfäffikon-Sz.
Telephon (055) 2 72 13

- 4859 Neueres Wohnheim für erwachsene Taubstumme im Kanton Appenzell sucht **Gehilfin** als rechte Hand der Leiterin. Mitarbeiterin nicht über 40 Jahre würde bevorzugt. Schöne Zusammenarbeit in nicht zu grosser Heimgemeinschaft.
- 4860 Altersheim am Zürichsee mit ca. 60 Insassen hat den Platz der **Pflegerin** neu zu besetzen. Es dürfte auch **Gehilfin-Hausbeamtin** in Frage kommen, welche auf pflegerischem Gebiet etwas Erfahrung hat. Anstellungsbedingungen den heutigen Verhältnissen angepasst.
- 4861 Waisenhaus am Zürichsee sucht auf 1. August **Gehilfin-Näherin**, welche neben der Arbeit in der Näherei auch Verständnis und Freude an der Betreuung und Erziehung der Kinder mitbringt. Evtl. **Damenschneiderin**, welche sich in die Aufgaben einer Erzieherin einarbeiten möchte.
- 4862 Beobachtungsheim für Schulkinder im Baselland hat den Platz einer **Erzieherin** neu zu besetzen. Ebenfalls könnte noch eine Tochter für Hausarbeiten und Mitarbeit bei den Kindern als **Anfangs-Gehilfin** eingestellt werden. Nicht zu grosser Heimbetrieb, mit den heutigen Verhältnissen angepassten Anstellungsbedingungen.
- 4863 Grössere Kantonale Anstalt für schwachbegabte Kinder in Basel sucht selbständige **Kindergärtnerin** zur Betreuung einer Gruppe bildungsfähiger Kinder, sowie **Kindergehilfin** oder **Hilfsschwester**, welche mehr pflegerische Aufgaben übernehmen kann. Sehr gute Anstellungsbedingungen.
- 4864 Kleineres Kinderheim in Olten hat den Platz einer **Gehilfin** als rechte Hand der Leiterin neu zu besetzen. Diese sollte Kenntnisse in der Kleinkinderpflege haben, zudem die Leiterin bei Abwesenheit vertreten. Befriedigende Aufgabe in fortschrittlich geführtem Heim.
- 4865 Staatl. Mädchenerziehungsheim bei Bern sucht per 1. Juli eine **Erzieherin** als Familienmutter zu 15 schulpflichtigen Mädchen. Gute Anstellungsbedingungen nach Kant. Reglement.
- 4866 Erziehungsheim für Knaben, Nähe Basel, sucht **Erzieherin** für eine Gruppe 7—10jähriger. Sehr gute Anstellungsbedingungen.
- 4867 Erzieher, oder sonst geeignete junge Leute, können interessante Tätigkeit finden als **Spielplatzleiter** von Robinson-Spielplätzen. Adresse direkt durch die Stellenvermittlung.

Die mit /I bezeichneten offenen Stellen sind in dieser oder der vorhergehenden Nummer auch als Inserat zu finden.

- 4850/I Gut eingerichtetes Kinderheim im Kanton Bern sucht **Kinderpflegerin** und **Kindergehilfin** auf Mitte Mai oder nach Uebereinkunft. Nähere Angaben siehe Inserat in der Mai-Nummer.
- 4851/I Stadtzürcherisches Heim für schwachbegabte, schwererziehbare Knaben im Schulalter sucht zu sofortigem Eintritt **Gehilfin-Erzieherin**. Gute Anstellungsbedingungen nach städtischem Reglement. Nähere Angaben siehe Inserat in der Mai-Nummer.
- 4852/I Erziehungsheim im Kanton Bern sucht (wegen Verheiratung der jetzigen Mitarbeiterin) eine frohmütige, erfahrene und hauswirtschaftlich tüchtige **Gruppenleiterin** zur Betreuung einer «Familie» von 11 geistig schwachen, aber schulungsfähigen Buben im Alter von 11—13 Jahren. Sie sollte auch Freude an der Mitarbeit im Garten haben. Besoldung nach

MAGGI



Eine-Extrasuppe
aus sonnenkräftigen
Gemüsen



Die herrliche
Fleischbrühe



Die hoch-
konzentrierte,
anregende
Consommé



Das neuezeitliche
Würz- und Ver-
feinerungsmittel



Die ausgiebige,
geschmacklich
vollkommene
Würze

MAGGI

staatl. Reglement. Nähere Angaben siehe Inserat in der Mai-Nummer.

4853/I Für neu zu eröffnende evangelische Heimstätte in der Ostschweiz wird tüchtige **Hausbeamtin** gesucht. Total 40 Betten. Nähere Angaben siehe Inserat in der Mai-Nummer.

4954/I Gesucht tüchtige **Telefonistin** zur Bedienung der Hauszentrale, Schalterdienst und leichtere Büroarbeiten. Nähere Angaben siehe Inserat in der Mai-Nummer.

4868/I Gesucht in mittelgrosses kath. Heim der Ostschweiz tüchtige **Tochter** zur selbständigen Führung der Heimküche.

4869/I Wir suchen erfahrene, gut ausgewiesene **Hilfsköchin** neben Küchenchef und Köchin. Geregelter Arbeitszeit, gute Besoldung, Pensionskasse. Adresse siehe Inserat.



Nussella ist ein besonders leichtverdauliches, ausgiebiges Kochfett, hergestellt aus dem besten Kokosnussfett mit Zusatz von Oliven- und Sonnenblumenöl.

J. KLÄSI NUXO-WERK AG RAPPERSWIL

SCHOL ESSIG

bietet jede Gewähr für Naturreinheit und beste Qualität

Weinessig Obstessig Tafellessig
Kräuteressig Tessineressig
in Korbf Flaschen und Fässern

Schol-Essig AG. Zürich 27

Postfach Tel. (051) 23 44 43

*Telephon-
Lichtsignal + Uhrenanlagen*



Hasler AG Bern
WERKE FÜR TELEPHONIE UND PRÄZISIONSMECHANIK
mit Zweigniederlassung in Zürich
HASLER 8614 D

4870/I Kantonales Mädchenheim für Schulkinder sucht auf 1. September tüchtige, gut ausgewiesene, erfahrene **Erzieherin-Gruppenleiterin** zur Betreuung von 12 Mädchen von 11 bis 15 Jahren. Nähere Angaben und Adresse siehe Inserat.

4871/I Gesucht per sofort **Erzieherin-Gruppenleiterin** zu einer Gruppe von 12 schulpflichtigen Kindern. Adresse siehe Inserat.

4872/I Gesucht wird in Tagesheim nach Basel (Basler Frauenverein) initiative, selbständige **Erzieherin**. Stellenantritt 15. September. Adresse siehe Inserat.

4873/I Wir suchen zu baldmöglichstem Eintritt: **Erzieherin-Gruppenleiterin** mit pädagogischer Ausbildung zur selbständigen Führung einer Knaben-Gruppe (max. 13 Knaben von 11—16 Jahren); zudem eine **Bürohilfe** mit guten pädagogischen Kenntnissen, die auch Freizeitbeschäftigung und Einzelbetreuung der Kinder übernehmen könnte. Adresse siehe Inserat.

4874/I Wir suchen für das Evangelische Altersheim zur Altensteig in Rheineck SG auf 1. Oktober 1958 oder früher **Heimleiterpaar** (evtl. Hausbeamtin) für die Leitung des Heims und die liebevolle Betreuung unserer Pensionäre. Nähere Angaben siehe Inserat.

4875/I Infolge Rücktrittes der bisherigen Inhaber wird am Greisenasyl der Stadt Bern die Stelle eines **Verwalter-Ehepaares** auf 1. November 1958 zur Wiederbesetzung ausgeschrieben. Nähere Angaben siehe Inserat.

4876/I Infolge Demission ist die Stelle der **Heimleiterin** der Heimstätte «Sonnegg» in Belp, Erziehungsheim für schulentlassene Mädchen, neu zu besetzen. Nähere Angaben siehe Inserat.

4877/I Infolge Rücktrittes des bisherigen Amtsinhabers (Altersgrenze) auf 1. April 1959 wird die Stelle des **Inspektors** vom Basellandschaftlichen Armen-erziehungsverein zur Wiederbesetzung ausgeschrieben. Der Aufgabenkreis entspricht dem eines Jugendfürsorgers und Amtsvormundes.

Stellengesuche

5355 Aeltere 1. **Gehilfin**, welche in pflegerischen sowie in allen hauswirtschaftlichen Arbeiten bewandert ist und über mehrjährige, beste Zeugnisse verfügt, kann neuen Wirkungskreis annehmen. Stadt oder Kanton Zürich bevorzugt.

5366 Gut empfohlene **Weissnäherin** in mittleren Jahren, mit mehrjähriger Erfahrung in Spitalbetrieb, sucht sich zu verändern. Selbständiges Arbeitsgebiet mit Verantwortung bevorzugt, aber nicht Betreuung von Insassen. Nur Kanton Zürich.

5367 29-jähriger **Schreiner**, welcher über Praxis in Heimbetrieb verfügt, sucht geeigneten Posten in grössere Anstalt, Spital, Sanatorium usw.

5368 Jüngerer, gelernter **Gärtner** sucht Stelle in Heim, Anstalt. Gute Zeugnisse stehen zur Verfügung.

5372 Jüngerer, gut empfohlener Mann, Diplom Ing. agr., auch praktische Tätigkeit in Erziehungsheim, sucht selbständige Stelle als **landwirtschaftlicher Leiter, Adjunkt**, oder ähnliche Aufgabe seinen Kenntnissen entsprechend.

5374 Jüngerer **Mann** sucht Stelle in Erziehungsheim oder Anstalt. Eignet sich für Gartenarbeiten, Heizung, leichte Büroarbeiten, Mithilfe in der Erziehung.

5378 **Hilfsgärtner-Hausbursche**, etwas über 50 Jahre,

gut empfohlen, sucht sich zu verändern in nicht allzu grossen, wenn möglich auf evang. Grundlage geführten Heimbetrieb. Familiäre Behandlung wird grossem Lohn vorgezogen. Nähere Auskunft durch die Stellenvermittlung.

5379 26jährige dipl. **Hauswirtschaftsleiterin** (D.) mit sehr guten Zeugnissen, sucht entsprechenden Wirkungskreis in grösseres Heim, Anstalt oder Spital. Nähere Auskunft durch die Stellenvermittlung, wo auch Zeugnisse usw. zur Verfügung sind.

5380 24jährige, gut empfohlene Hauswirtschafts-**Ge-
hilfin** (D.), mit Erfahrung aus grösseren Betrieben in Deutschland, möchte bis Frühjahr 1959 in einem gut organisierten Anstaltbetrieb neben Hausbeamtin oder Heimleiterin arbeiten, um so in die Aufgaben einer angehenden Wirtschaftsleiterin Einblick zu bekommen.

5381 28jährige **Kindergehilfin** sucht Stelle in Heim für Kleinkinder. Gute Zeugnisse stehen zur Verfügung.

5382 Junge **Kindergehilfin** mit Ausbildung Krippenlehrjahr und Praxis als **Schwesternhilfe**, sucht ähnliche Stelle, wenn möglich in grösseren Betrieb.

5383 31jähriger Lehrer, Ungar, gut empfohlen, sucht Stelle als **Erzieher**, evtl. Lehrer, in Heim für Schulkinder. Könnte jederzeit eintreten. Nähere Auskunft durch Stellenvermittlung.

5384 Aeltere **Heimleiterin** kann entsprechende Vertretungen in nicht allzu grosse Betriebe übernehmen. Auskunft und Adresse durch die Stellenvermittlung.

5385 Erfahrene **Erzieherin**, mit besten Referenzen, kann Vertretung für einige Monate übernehmen. Bevorzugt Ostschweiz. Nähere Auskunft durch die Stellenvermittlung.

Die mit /I bezeichneten offenen Stellen sind in dieser oder der vorhergehenden Nummer auch als Inserat zu finden.

5386/I Für ältere **Frau**, bisherige Buchhalterin, durch Schwerhörigkeit etwas behindert, wird passende Beschäftigung in Heim oder Spital gesucht. Adresse siehe Inserat.

Wir suchen für 61jährige

Frau

bisherige Buchhalterin, durch Schwerhörigkeit etwas behindert, passende Beschäftigung in einem Heim oder Spital, wo sie ein Zuhause finden könnte. In Frage käme als Tätigkeit Büroarbeit und leichte Hausarbeit. — Zuschriften erbeten an das 5386/I

Evang. Pfarramt Diepoldsau SG

Das internationale **Knabeninstitut Montana, Zug-
berg**, sucht eine

Hausbeamtin

für den Einkauf der Nahrungsmittel (für ca. 300 Personen), Ueberwachung der Verpflegung und der Vorräte, sowie Leitung des weiblichen Hauspersonals.

Offerten mit Lebenslauf, Zeugnisabschriften, Photographie und Angabe des Gehaltsanspruchs (bei freier Station) sind der Direktion des Instituts einzureichen. 4808/I

Stellenausschreibung

Infolge Rücktrittes des bisherigen Amtsinhabers (Altersgrenze) auf 1. April 1959 wird die Stelle des

Inspektors

vom Basellandschaftlichen Armen- und Erziehungsverein zur Wiederbesetzung ausgeschrieben. Der Aufgabenkreis entspricht dem eines Jugendfürsorgers und Amtsvormundes.

Die Besoldung beträgt voraussichtlich Fr. 12 800.- bis Fr. 17 400.- plus Teuerungszulage von 5 %. Der Beitritt zur Versicherungskasse für das Staats- und Gemeindepersonal ist obligatorisch. Die Amtswohnung mit Bureau befindet sich in Liestal, Quellenweg 14.

Anmeldungen unter Beilage von Zeugnissen bis 31. Juli 1958 an Herrn Pfarrer H. Langenegger, Kantonalpräsident des AEV, in Waldenburg, zu richten, der auch gerne weitere Auskunft erteilt. Waldenburg, den 15. Mai 1958 4877/I

Der Engere Vorstand des AEV

Infolge Demission ist die Stelle der

Heimleiterin

der Heimstätte «Sonnegg» in Belp, eines Erziehungsheims für schulentlassene, gefährdete oder verwahrloste Mädchen, neu zu besetzen.

Erfordernisse: Diplom als Heimleiterin, Fürsorgerin oder Ausweis über sonstige pädagogische, fürsorgerische und hauswirtschaftliche Ausbildung. Fähigkeit und Erfahrung in der Leitung eines Heimbetriebes und im Umgang mit Zöglingen und Angestellten.

Besoldung nach der 11. Besoldungsklasse des Staatspersonals, Fr. 9 231.— bis 13 056.— abzügl. Fr. 1 860.— für Kost und Logis. Möglichkeit, in die staatliche Pensionskasse einzutreten. Stellenantritt 1. September 1958.

Anmeldungen mit Bild und Zeugnissen über bisherige Tätigkeit sind zu richten bis 16. Juni 1958 an den Präsidenten des Heims, Herrn Dr. M. Loosli, Sek.-Lehrer, Belp. 4876/I

Wir suchen für das Evangelische Altersheim zur Altensteig in Rheineck SG auf 1. Oktober 1958 oder früher

Heimelternpaar

(evtl. Hausbeamtin)

für die Leitung des Heims und die liebevolle Betreuung unserer Pensionäre.

Kürzlich renoviertes, neuzeitlich eingerichtetes, gepflegtes Haus, ca. 25 Pensionäre.

Gutes Hilfspersonal vorhanden. Geregelter Arbeitsbedingungen. Lebensstellung.

Ausführliche Offerten mit Lebenslauf, Zeugnis-
kopien und Lohnanspruch sind erbeten an die
Heimkommission des Altersheims zur Altensteig,
Rheineck SG, Postfach 53, Rheineck.

Telefon (071) 4 44 51

4874/I

Stellenausschreibung

Infolge Rücktrittes der bisherigen Inhaber wird am Greisenasyl der Stadt Bern hiermit die Stelle eines

Verwalter-Ehepaares

auf 1. November 1958 zur Wiederbesetzung ausgeschrieben.

Erfordernisse für den Verwalter: Abgeschlossene Berufsbildung, Befähigung zur Leitung eines Heims für 125 Pflinglinge, Geschick in der Personalführung.

Von der Frau Verwalter werden gute hauswirtschaftliche Kenntnisse verlangt.

Besoldung nach Klasse 5 der Besoldungsordnung für die Gemeinde Bern unter entsprechenden Abzügen für freie Station.

Handschriftliche Anmeldungen mit ausführlichem Lebenslauf und Ausweisen über die bisherige Tätigkeit sind bis 30. Juni 1958 beim Direktionspräsidenten, Dr. med. H. R. Dick, Zieglerstrasse 19, Bern, einzureichen, der auch für nähere Auskunft zur Verfügung steht.

Bern, den 24. Mai 1958

4875/I

Direktion des Greisenasyls
und der Roschistiftung

Der Präsident:
Dr. med. H. R. Dick

Wir suchen erfahrene, gut ausgewiesene

Hilfssköchin

neben Küchenchef und Köchin. Geregelter Arbeitszeit, gute Besoldung, Pensionskasse. — Offerten mit Lebenslauf, Foto und Zeugniskopien sind zu richten an

Verwaltung d. Kantonalen Heilanstalt Breitenau
Schaffhausen. 4869/I

Gesucht in mittelgrosses kath. Heim der Ostschweiz tüchtige

Tochter

zur selbständigen Führung der Heimküche.

Offerten erbeten unter Chiffre 4868/I an die Zentrale Stellenvermittlung VSA, Wiesenstr. 2, Zürich 8.

Kantonales Mädchenheim für Schulkinder sucht auf 1. September tüchtige, gut ausgewiesene, erfahrene

Erzieherin-Gruppenleiterin

zur Betreuung von 12 Mädchen von 11 bis 15 Jahren. Anstellung nach Beamtengesetz. Nettobesoldung je nach Ausbildung und Fähigkeiten für dipl. Bewerberinnen ab Fr. 360.—.

Anmeldungen unter Beilage von Lebenslauf, Foto, Zeugnissen und Referenzen an

A. Rufener-Buchmüller, Hausvater
Mädchenheim «Gute Herberge», Riehen bei Basel
Telefon (061) 51 11 41 4870/I

Gesucht per sofort

Erzieherin-Gruppenleiterin

zu einer Gruppe von 12 schulpflichtigen Kindern.

Anmeldung an das 4871/I
Erziehungsheim Schillingsrain, Liestal BL

Wir suchen zu baldmöglichstem Eintritt:

Erzieherin-Gruppenleiterin

mit pädagogischer Ausbildung, zur selbständigen Führung einer Knabengruppe (max. 13 Knaben von 11—16 Jahren);

Bürohilfe

mit guten pädagogischen Kenntnissen, die auch Freizeitbeschäftigung und Einzelbetreuung der Kinder übernehmen könnte.

Offerten sind zu richten an 4873/I
Städt. Jugendheim, Huberstr. 30, Bern
Telefon 7 24 34

Gesucht wird in Tagesheim in Basel (Basler Frauenverein) initiative, selbständige

Erzieherin

Stellenantritt: 15. September. Bewerbungen sind zu richten an

E. Fallert, Leiterin Tagesheim Kleinhünigerstrasse 150, Basel. 4872/I

Herausgeber: VEREIN FÜR SCHWEIZERISCHES ANSTALTSWESEN
Präsident: A. Schneider, Bürgerliches Waisenhaus, Basel
Quästor: Arthur Schlüpfer, Jugendheim, St. Gallen
Sekretär: Heinrich Baer, Erziehungsheim, Mauren TG
Protokoll: Jos. Fillinger, Rüfenach AG

REDAKTION: Emil Deutsch, Marchwartstrasse 71
Zürich 38 Telefon (051) 45 46 96
Stellenvermittlung: Frau Thoma, Wiesenstrasse 2, Zürich 8
Insertenannahme: G. Brücher, Zürich 24, Postfach 126
Druck und Administration: A. Stutz & Co., Wädenswil