

Zeitschrift: Fachblatt für schweizerisches Anstaltswesen = Revue suisse des établissements hospitaliers

Herausgeber: Schweizerischer Verein für Heimerziehung und Anstaltsleitung; Schweizerischer Hilfsverband für Schwererziehbare; Verein für Schweizerisches Anstaltswesen

Band: 29 (1958)

Heft: 1

Werbung

Nutzungsbedingungen

Die ETH-Bibliothek ist die Anbieterin der digitalisierten Zeitschriften auf E-Periodica. Sie besitzt keine Urheberrechte an den Zeitschriften und ist nicht verantwortlich für deren Inhalte. Die Rechte liegen in der Regel bei den Herausgebern beziehungsweise den externen Rechteinhabern. Das Veröffentlichen von Bildern in Print- und Online-Publikationen sowie auf Social Media-Kanälen oder Webseiten ist nur mit vorheriger Genehmigung der Rechteinhaber erlaubt. [Mehr erfahren](#)

Conditions d'utilisation

L'ETH Library est le fournisseur des revues numérisées. Elle ne détient aucun droit d'auteur sur les revues et n'est pas responsable de leur contenu. En règle générale, les droits sont détenus par les éditeurs ou les détenteurs de droits externes. La reproduction d'images dans des publications imprimées ou en ligne ainsi que sur des canaux de médias sociaux ou des sites web n'est autorisée qu'avec l'accord préalable des détenteurs des droits. [En savoir plus](#)

Terms of use

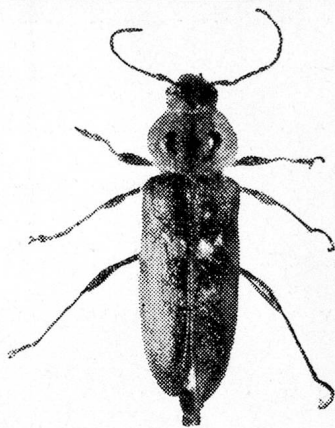
The ETH Library is the provider of the digitised journals. It does not own any copyrights to the journals and is not responsible for their content. The rights usually lie with the publishers or the external rights holders. Publishing images in print and online publications, as well as on social media channels or websites, is only permitted with the prior consent of the rights holders. [Find out more](#)

Download PDF: 08.02.2026

ETH-Bibliothek Zürich, E-Periodica, <https://www.e-periodica.ch>

XYLOPHEN

Holzschutz



Hausbock
Holzwurm
Hausschwamm

Vorbeugende
Bekämpfung
und Sanierung

Gutschein für eine kostenlose Dachstock-Kontrolle ^A/_G

Name

Adresse

DR. R. MAAG AG., DIELSDORF-ZCH

Erstklassige Bodenpflegemittel

TAWAX 10

Hartglanzwachs flüssig

TAWAX 11

Hartglanzpaste fest

TAWAX 12

Selbstglanz-Emulsion flüssig

Alle 3 Sorten sind einfach und zeitsparend
in der Anwendung und bewirken einen
dauerhaften, intensiven Glanzbelag.

Verlangen Sie Offerte mit Gratismuster

Tavol-PRODUKTE
unerreicht in Qualität!

H. TAVERNARO · CHEM. FABRIK
WINTERTHUR · WÜLFLENGEN
SCHLOSSTALSTR. 221 · TEL. 052/24054

Abgenütztes

Silberbesteck

Wie neu!

Reparaturen und Neuversilberungen mit
garantierter Silberauflage zu
äusserst günstigen Preisen.

Neubestecke für Grossbetriebe und Privats

Paul Sulger, Langnau-Gattikon

Besteck- und Silberwarenfabrikation

(Zch.)

Telephon (051) 92 14 62



Schlafe Dich gesund auf Latexschaum!

NEUKOPOR-Matratten sind in
mehreren Ausführungen er-
hältlich:

- ein- und beidseitig
verwendbar
- verschiedene Härtegrade
und Dicken
- Überzüge aus
sanforisiertem
Sanitasdrilch oder urin-
beständigem Stamoid

DIE SCHWEIZER LATEXSCHAUM-MATRATZE

NEUHEIT:

Zonenmatratze mit verstärktem
Mittelteil — höchster Schlafkomfort

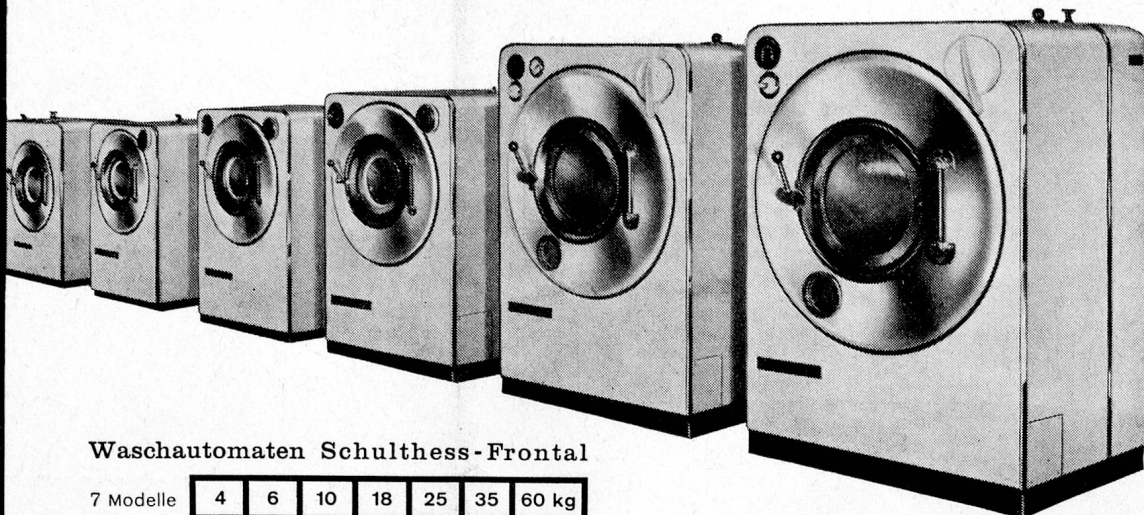
H. NEUKOM AG

Fabrikation von Schaumgummi

Hinwil-Hadlikon ZH

**NEU
KO
POR**

SCHULTHESS



Waschautomaten Schulthess-Frontal

7 Modelle

4	6	10	18	25	35	60 kg
---	---	----	----	----	----	-------

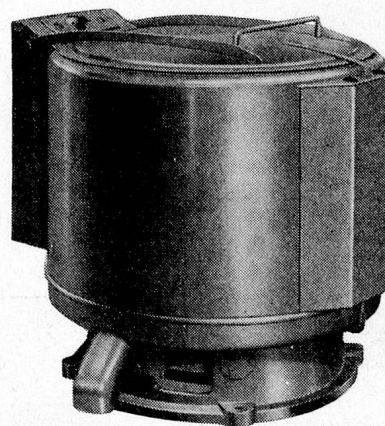
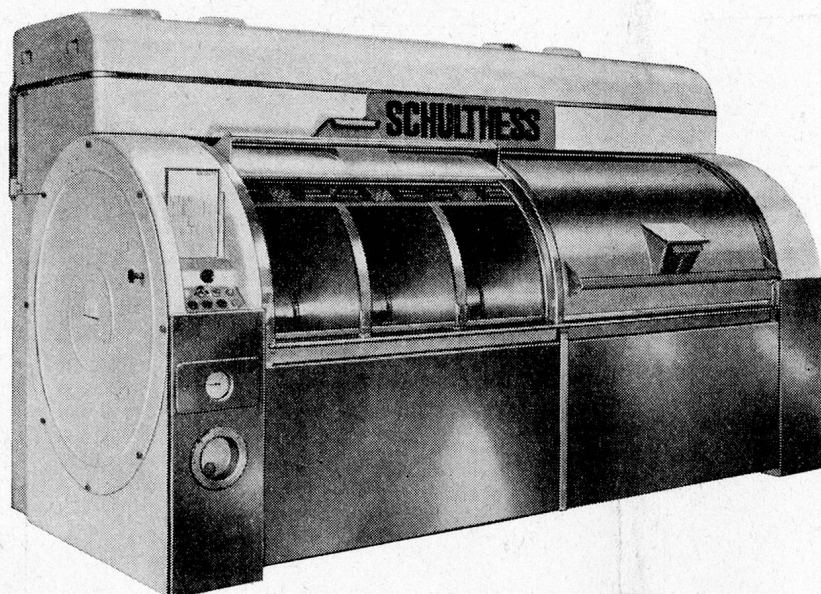
mit eingebautem Boiler, zwei automatischen Waschmittelzuführungen und patentierter Spülvorrichtung, im Spüleffekt unerreicht. Diese Automaten waschen vor, kochen, brühen, spülen und schwingen.

Alle unsere Gewerbeautomaten werden auf Wunsch mit patentierter Lochkarten-Automatik ausgerüstet.

Eignung für sämtliche gewerblich betriebenen Wäschereien, Hotels, Restaurants, Heime, Anstalten, sowie für Haushaltungen und Mehrfamilienhäuser usw.

60 % Leistungssteigerung, 50 % Einsparung an Waschmitteln, Löhnen, und Wärmeenergie gegenüber konventionellen Einrichtungen.

...über 20000 SCHULTHESS-AUTOMATEN im Betrieb!



Schulthess-Schnellläuferzentrifugen

3 Modelle	S/500	S/700	S/900
Ladegewicht	14	30	47 kg

Diese Zentrifugen arbeiten mit 1500 t/min. vollständig vibrationsfrei und sind vollautomatisch gesteuert.

Die Schleuderleistung dieser Zentrifugen ist derart hoch, dass nicht mehr als 6 Minuten geschwungen werden soll, ansonst die Wäsche zum Mangen zu trocken ist.

Schnellwaschautomaten Schulthess-Pullman

4 Modelle	S/P 3	S/P 4	S/P 5	S/P 6
Ladegewicht	120	155	190	230 kg
Std.leistung	210	270	290	350 kg

Schnellwasch-Programmdauer 30 Min.

Be- und entladen des Schnellwaschers in 6-8 Min. Waschprogrammsteuerung automatisch m. auswechselbaren Lochkarten. Automaten mit eingebautem Wassertank, automatischer Waschmittelzuführung, patentierter Spülvorrichtung, eingebauter Wärmewiederverwertung, eingebauter Spülwasser-Wiederverwertung. **Wärmeeinsparung 60 %, Betriebskosteneinsparung 75 %.**

MASCHINENFABRIK AD. SCHULTHESS & CO. AG. ZÜRICH

Zürich	Stockerstrasse 57	Tel. 051/27 44 50
Bern	Aarberggasse 29	Tel. 031/ 3 03 21
Lausanne	16. Av. du Simplon	Tel. 021/26 21 24
Neuenburg	9. Rue des Epancheurs	Tel. 038/ 5 87 66
Chur	Bahnhofstrasse 9	Tel. 081/ 2 08 22