

Zeitschrift: Fachblatt für schweizerisches Anstaltswesen = Revue suisse des établissements hospitaliers

Herausgeber: Schweizerischer Verein für Heimerziehung und Anstaltsleitung; Schweizerischer Hilfsverband für Schwerverziehbare; Verein für Schweizerisches Anstaltswesen

Band: 28 (1957)

Heft: 4

Werbung

Nutzungsbedingungen

Die ETH-Bibliothek ist die Anbieterin der digitalisierten Zeitschriften auf E-Periodica. Sie besitzt keine Urheberrechte an den Zeitschriften und ist nicht verantwortlich für deren Inhalte. Die Rechte liegen in der Regel bei den Herausgebern beziehungsweise den externen Rechteinhabern. Das Veröffentlichen von Bildern in Print- und Online-Publikationen sowie auf Social Media-Kanälen oder Webseiten ist nur mit vorheriger Genehmigung der Rechteinhaber erlaubt. [Mehr erfahren](#)

Conditions d'utilisation

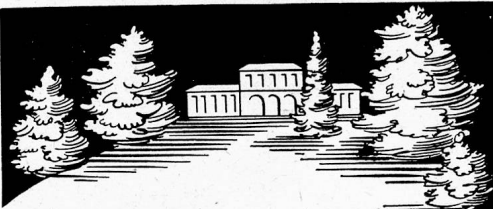
L'ETH Library est le fournisseur des revues numérisées. Elle ne détient aucun droit d'auteur sur les revues et n'est pas responsable de leur contenu. En règle générale, les droits sont détenus par les éditeurs ou les détenteurs de droits externes. La reproduction d'images dans des publications imprimées ou en ligne ainsi que sur des canaux de médias sociaux ou des sites web n'est autorisée qu'avec l'accord préalable des détenteurs des droits. [En savoir plus](#)

Terms of use

The ETH Library is the provider of the digitised journals. It does not own any copyrights to the journals and is not responsible for their content. The rights usually lie with the publishers or the external rights holders. Publishing images in print and online publications, as well as on social media channels or websites, is only permitted with the prior consent of the rights holders. [Find out more](#)

Download PDF: 30.07.2025

ETH-Bibliothek Zürich, E-Periodica, <https://www.e-periodica.ch>



Auch aus Garten und Anlagen holen Sie mehr heraus durch den Einsatz zweckmässiger Maschinen, Geräte und Sämereien.

Sie finden bei uns in grosser Auswahl:

Motor-Rasenmäher TORO, TORO-Mehrzweckgeräte, Handmäher, Laubwischer, Gartengeräte und Werkzeuge, Blumen- und Gemüsesamen, Blumenzwiebeln, Dünger usw.

Verlangen Sie Kataloge und Prospekte von



Altendorfer

Samen, Zürich 47
Fellenbergstrasse 276

das Vertrauenshaus seit 1885

Arbeitsentlastung
für Ihr
Pflegepersonal

und moderner
Komfort in den
Krankenzimmern



durch



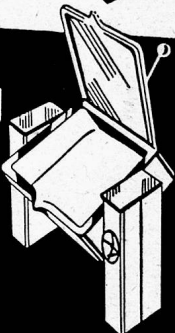
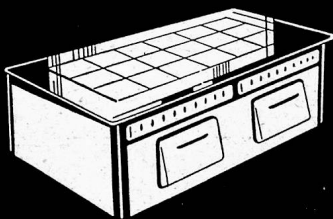
Krankenmöbel

Verlangen Sie unsere Prospekte oder den unverbindlichen Besuch unseres Fachmanns.

Bigler, Spichiger & Cie AG Biglen/Bern

Senking

führend + preisgünstig



Grosskochapparate
Wäschereimaschinen



Generalvertretung

Eug. Hilti

Zürich 8 Dufourstrasse 56 / Färberhof Tel. 051 / 32 8911

Unkrautfreie
Hof- und Hausplätze mit
NATRIUMCHLORAT
«ELECTRO»

Herstelllerin: Electro-Chimie, Le Day-Vallorbe
Alleinvertrieb: Dr. R. Maag A.G. Dielsdorf-Zürich

SCHULTHESS



Waschautomaten Schulthess-Frontal

6 Modelle

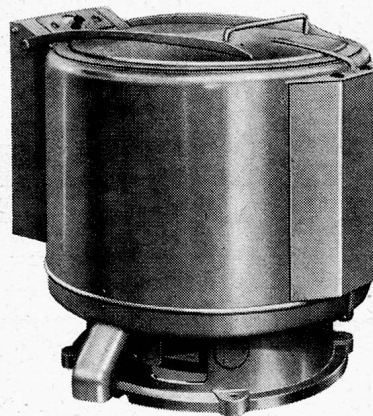
4	6	10	18	25	35 kg
---	---	----	----	----	-------

mit eingebautem Boiler, automatischer Waschmittelzuführung und patentierter Spülvorrichtung, im Spüleffekt unerreich. Diese Automaten waschen vor, kochen, brühen, spülen und schwingen.

Eignung für sämtliche gewerblich betriebenen Wäschereianlagen, Hotels, Restaurants, Heime, Anstalten sowie für Haushaltungen und Mehrfamilienhäuser usw.

60 % Leistungssteigerung, 50 % Einsparung an Waschmitteln, Löhnen, und Wärmeenergie gegenüber konventionellen Einrichtungen.

Die beste Referenz: über 20000 SCHULTHESS-WASCH-AUTOMATEN im Betrieb... und nur zufriedene Kunden!



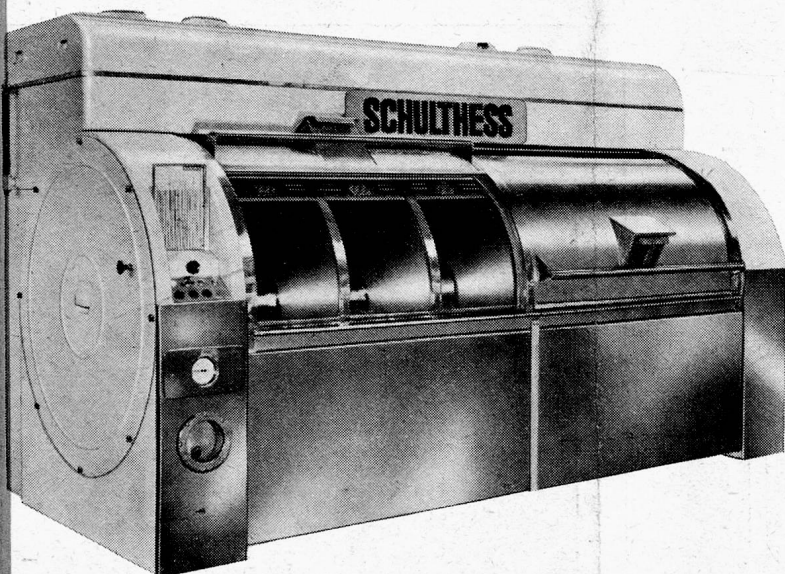
Schulthess-Schnellläuferzentrifugen

3 Modelle

S/500	S/700	S/900	
Ladegewicht	14	30	47 kg

Diese Zentrifugen arbeiten mit 1500 t/min. vollständig vibrationsfrei und sind vollautomatisch gesteuert.

Die Schleuderleistung dieser Zentrifugen ist derart hoch, dass nicht mehr als 6 Minuten geschwungen werden soll, ansonst die Wäsche zum mangeln zu trocken ist.



Schnellwaschautomaten Schulthess-Pullman

4 Modelle

S/P 3	S/P 4	S/P 5	S/P 6	
Ladegewicht	120	155	190	230 kg
Std.leistung	210	270	290	350 kg

Schnellwasch-Programmdauer 30 Min.

Be- und entladen des Schnellwaschers in 6-8 Min. Waschprogrammsteuerung automatisch m. auswechselbaren Lochkarten. Automaten mit eingebautem Wassertank, automatischer Waschmittelzuführung, patentierter Spülvorrichtung, eingebauter Wärmewiederverwertung, eingebauter Spülwasser-Wiederverwertung, **Wärmeeinsparung 75 %, Betriebskosteneinsparung 80 %.**

MASCHINENFABRIK AD. SCHULTHESS & CO. AG. ZÜRICH

Zürich Stockerstrasse 57 Tel. 051/27 44 50
Bern Aarberggasse 29 Tel. 031/ 3 03 21
Lausanne 16, Av. du Simplon Tel. 021/26 21 24
Neuenburg 9, Rue des Epancheurs Tel. 038/ 5 22 62
Chur Bahnhofstrasse 9 Tel. 081/ 2 08 22

Besuchen Sie uns an der

ra/ha

2.-7. April 1957
Hallenstadion
Zürich

A.Z.
Wädenswil