

Zeitschrift: Fachblatt für schweizerisches Anstaltswesen = Revue suisse des établissements hospitaliers

Herausgeber: Schweizerischer Verein für Heimerziehung und Anstaltsleitung; Schweizerischer Hilfsverband für Schwererziehbare; Verein für Schweizerisches Anstaltswesen

Band: 28 (1957)

Heft: 9

Werbung

Nutzungsbedingungen

Die ETH-Bibliothek ist die Anbieterin der digitalisierten Zeitschriften auf E-Periodica. Sie besitzt keine Urheberrechte an den Zeitschriften und ist nicht verantwortlich für deren Inhalte. Die Rechte liegen in der Regel bei den Herausgebern beziehungsweise den externen Rechteinhabern. Das Veröffentlichen von Bildern in Print- und Online-Publikationen sowie auf Social Media-Kanälen oder Webseiten ist nur mit vorheriger Genehmigung der Rechteinhaber erlaubt. [Mehr erfahren](#)

Conditions d'utilisation

L'ETH Library est le fournisseur des revues numérisées. Elle ne détient aucun droit d'auteur sur les revues et n'est pas responsable de leur contenu. En règle générale, les droits sont détenus par les éditeurs ou les détenteurs de droits externes. La reproduction d'images dans des publications imprimées ou en ligne ainsi que sur des canaux de médias sociaux ou des sites web n'est autorisée qu'avec l'accord préalable des détenteurs des droits. [En savoir plus](#)

Terms of use

The ETH Library is the provider of the digitised journals. It does not own any copyrights to the journals and is not responsible for their content. The rights usually lie with the publishers or the external rights holders. Publishing images in print and online publications, as well as on social media channels or websites, is only permitted with the prior consent of the rights holders. [Find out more](#)

Download PDF: 29.01.2026

ETH-Bibliothek Zürich, E-Periodica, <https://www.e-periodica.ch>

Hervorragend zum Waschen von öliger, fettiger und stark beschmutzter Wäsche ist MAGA

Die Chemiker und Techniker der Steinfels-Fabrik haben ein Spezialprodukt entwickelt, das ölige, fettige und allerschmutzigste Wäsche makellos sauber wäscht und von anhaftenden Gerüchen restlos befreit. Dieses Spezialprodukt, das in der Waschküche „Bäume ausreisst“, heisst MAGA.

MAGA braucht man überall dort, wo ein noch so gutes, gewöhnliches Waschmittel einfach nicht mehr mitkommt.

Wie urteilen kritische Kunden über MAGA:

Eine Spezialfirma für Heizung, Lüftung und sanitäre Anlagen schreibt:

„Wir haben mit MAGA eingehende Waschversuche gemacht und wir stellen gerne fest, dass sich MAGA vorzüglich für jede Wäscheart, jedoch speziell für Berufswäsche wie Metzgerei-, Konditorei- und Überkleider-Wäsche eignet. Mit relativ wenig Mittel wird eine verblüffend gute Waschwirkung erzielt.“

Eine Verkaufsfirma der Waschmaschinenbranche äussert sich darüber wie folgt:

„Das mir zur Verfügung gestellte MAGA habe ich im „Cleis“ sowie „Doana“-Waschautomaten gründlich ausprobiert. Speziell bei sehr schmutziger Küchenwäsche, sowie bei Überkleidern habe ich mit MAGA sehr gute Resultate erzielt. Im Gegensatz zu andern Waschmitteln schäumt MAGA nicht stark und trotzdem besitzt es eine sehr gute Waschkraft; darum kann ich dieses Produkt für Waschautomaten sehr empfehlen.“

Ein Architekt berichtet:

„Ich bestätige Ihnen gerne, dass Sie gestern anlässlich einer Vorführung des Waschautomaten GOLFSTROMATIC (7,5 kg Fassungsvermögen) in Zug in einem einzigen Waschprozess von total 58 Minuten stark verschmutzte Überkleider von zwei Elektrikern zur vollen Zufriedenheit ihrer Besitzer gewaschen haben. Als Waschmittel verwendeten Sie das von der Firma Steinfels in Zürich neu in den Handel gebrachte MAGA. Nach vollendeter Waschzeit dufteten die Überkleider so frisch, als ob diese in einem klaren Bach gespült worden wären.“

Unverbindliche und kostenlose Beratung durch unser erfahrenes Fachpersonal. Teilen Sie uns bitte Ihre Wünsche mit oder verlangen Sie den Besuch unserer Vertreter. Wir suchen eine Lösung die Ihnen erlaubt, sparsam und schonend zu waschen.

STEINFELS

die leistungsfähige Seifenfabrik für den
Grossbetrieb Tel. (051) 42 14 14

In Wäschereifragen - JLZ befragen

Grosswäscherei, Spitäler und Hotels profitieren schon von der JLZ-Beratung. Das Planen und Rationalisieren ist unsere Aufgabe, den langjährigen Nutzen soll der Kunde ziehen. Aber vergessen Sie nicht,

in Wäschereifragen — — — JLZ befragen!

Der neue Prospekt ist da und wir sind bereit zu einem unverbindlichen Besuch.

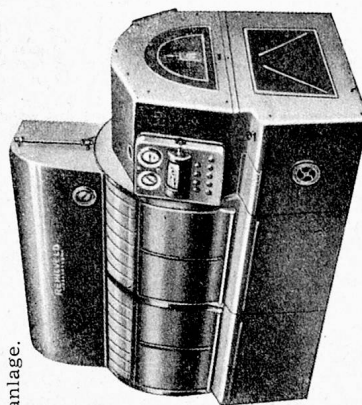


Hohlstrasse 35 (Kollerhof)

Postfach Zürich 26

SPEDMASTER-Waschmaschine

8 bis 360 kg Ladegewicht Trockenwäsche, komplett aus rostfreiem Stahl. Bis 40 Prozent Einsparung, vollständig automatisch, mit oder ohne Wärmerückgewinnungsanlage.



COMPROX

in der Sparspritzflasche

Das sparsamste und praktischste Reinigungsmittel für all die vielen kleinen und grösseren täglichen Reinigungsarbeiten wie

Geschirr-, Türen-, Fenster-, Bödenwaschen usw.

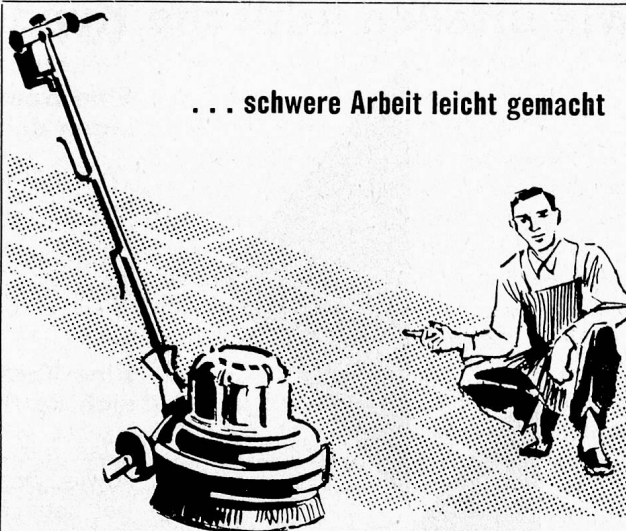
COMPROX ist zugleich eines der besten internationalen Wollwaschmittel

Gebrauchsanweisung und Muster durch

BP Benzin & Petroleum AG — Zürich

Abteilung für Spezialprodukte
Uraniastrasse 35 Telefon (051) 25 77 10

... schwere Arbeit leicht gemacht



Bodenreinigungen in Krankenhäusern, Heimen und Spitälern mit den neuen 1-Einscheiben-Maschinen SPEZIAL und SUPER. Praktisch geräuschloser Gang. Kinderleichtes Führen. Enorme Einsparmöglichkeiten.

Verlangen Sie Prospekte u. unverbindliche Vorführung

SUTER-STRICKLER SOHN HORGEN

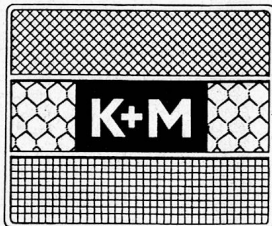
Maschinenfabrik Telefon 051/92 46 24

KNECHT & MEILE

Drahtwaren-Industrie

WIL SG

Telefon (073) 6 16 56



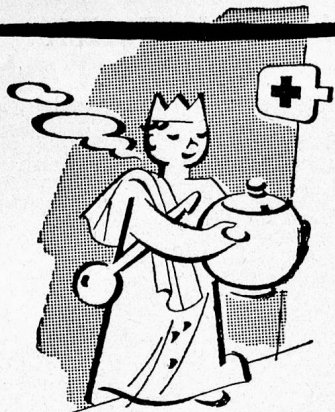
Drahtgeflechte

Metallgewebe

Drahtgitter

Einzäunungsdrähte

Siebe



Aufbauende **LUCUL-Kraftsuppen...**

werden in Krankenhäusern und Anstalten immer mehr verwendet. Rasch ist so eine Bouillon hergestellt, sie regt mit dem herrlichen Fleischaroma den Appetit an und ist auch dem schwachen Magen bekömmlich.

LUCUL / **Fleisch-Kraftbrühe
Hühner-Kraftbrühe
Ochsenchwanzsuppe
und Bratensauce**

Bitte Muster und Spezialofferte verlangen
LUCUL-NÄHRMITTELFABRIK ZÜRICH-SEEBACH
Tel. 46 72 94



Vier Hände sollte man haben! Doch man kann auch mit zweien auskommen, wenn man Avorio-Reis kocht, denn Avorio-Reis verkocht nie. Er bleibt immer schön körnig, auch bei grossen Quantitäten und langen Wartezeiten. Dazu ist er nahrhafter und eignet sich ausgezeichnet zur Lagerhaltung.

Riso
avorio

Sie sparen Zeit, Strom und Mühe

wenn Sie hie und da eine kalte Platte servieren, garniert mit den feinen, vorteilhaften VITTORIO-Produkten wie:



**VITTORIO-Salami
VITTORIO-Bauernsalami
VITTORIO-Salametti
VITTORIO-Mortadella**

VITTORIO-Bindenfleisch, -Rohschinken, Delikatess-Speck luftgetrocknet/geräucht, Walliser Salametti und andern «gluschtigen» VITTORIO-Spezialitäten! Ein Versuch wird Sie überzeugen, dass sie mit den VITTORIO-Qualitätsprodukten wirklich gut haushalten

VICTOR ZUBER & CO, DIETLIKON ZH Tel. 051 93 30 33
Salamifabrik — Dauerwurst- und Dauerfleischwaren

Die Krankenernährung

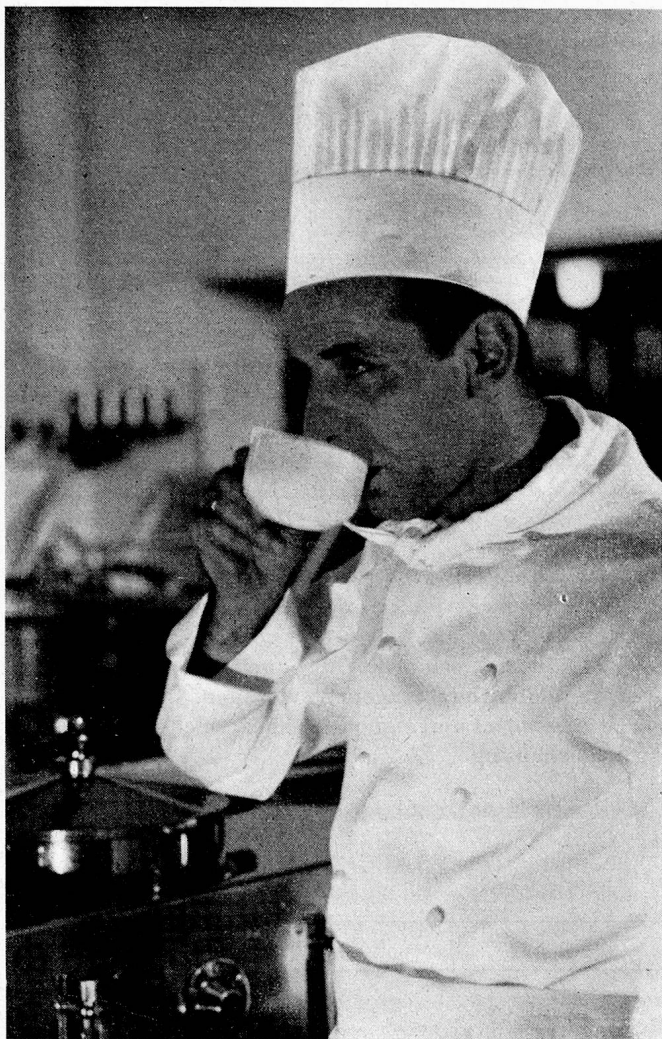
ist für Sie eines der wichtigsten Probleme, denn neben der sorgfältigen Pflege und Betreuung hilft sie mit, Ihre Patienten der Genesung zuzuführen. Ihre eigene Erfahrung wird Ihnen da den richtigen Weg weisen, weil es nicht immer einfach ist, den Küchenplan mit dem Budget in Einklang zu bringen. Eine ausgezeichnete Hilfe bietet Ihnen unser altbekanntes



das sich für die verschiedensten Speisen verwenden lässt. Es ist sehr sparsam im Gebrauch und verbessert den Wohlgeschmack der Gerichte in idealer Weise, was uns von vielen Kliniken, Spitälern und Sanatorien immer wieder bestätigt wird.

DÜTSCHLER & CO. ST. GALLEN

Bericht aus der Praxis des Waidspitals Zürich



Die Kaffee-Probe des Chefs erbringt Tag für Tag das gleiche Resultat: der Kaffee ist vorzüglich, trotzdem allein fürs Morgenessen in kurzer Zeit 150 Liter gebraut werden müssen. Mittags braucht es für die Angestellten 25 Liter und nachmittags fürs Zvieri 115 Liter. Diese Leistung wird von einer «Egro»-Anstalts-Kaffeemaschine mit 6 Behältern zu je 25 Litern vollbracht.

«Ich habe den Kaffee selbst probiert», schreibt die Photographin zu den Bildern, «und fand, dass man in den Kaffeehäusern und Restaurants selten einen so guten Kaffee serviert bekommt». Das ist ein gutes Zeugnis für die Spitalküche, die «Egro»-Kaffeemaschine und den verwendeten Kaffee.



Der Kaffee ist abgefüllt und auf dem Wege in die einzelnen Stockwerke und Abteilungen, wo er in vorzüglicher Qualität ankommt. Wenn der Chef je etwas von den Patienten über den Kaffee hört, dann ist es das Verlangen nach mehr.

Sparsam ist die Kaffee-Köchin und sie kann es bei der «Egro»-Kaffeemaschine sein, denn in dieser wird, trotzdem nur 650 Gramm Kaffeemischung auf 25 Liter benötigt werden, ein ausgezeichnetes Getränk gebraut und heiss konserviert.



Hersteller und Fabrikservice:

Egloff & Co. AG., Nieder-Rohrdorf

Service-Stellen in:

Basel, Bern, Genf, Lausanne, Lugano, Luzern, Zürich

Verkauf durch:

Sanitas AG., Basel

Kannenfeldstrasse 22 Tel. (061) 24 78 20

Christen & Co. AG., Bern

Marktgasse 28 Tel. (031) 2 56 11

Grüter-Suter AG., Luzern

Hirschmattstrasse 9 Tel. (041) 3 11 25

Autometro AG., Zürich

Rämistrasse 14 Tel. (051) 24 47 66

Autometro AG., Genf

Rue de Berne 23 Tel. (022) 32 85 44