

Objektyp: **Advertising**

Zeitschrift: **Fachblatt für schweizerisches Anstaltswesen = Revue suisse des établissements hospitaliers**

Band (Jahr): **28 (1957)**

Heft 8

PDF erstellt am: **26.09.2024**

Nutzungsbedingungen

Die ETH-Bibliothek ist Anbieterin der digitalisierten Zeitschriften. Sie besitzt keine Urheberrechte an den Inhalten der Zeitschriften. Die Rechte liegen in der Regel bei den Herausgebern. Die auf der Plattform e-periodica veröffentlichten Dokumente stehen für nicht-kommerzielle Zwecke in Lehre und Forschung sowie für die private Nutzung frei zur Verfügung. Einzelne Dateien oder Ausdrucke aus diesem Angebot können zusammen mit diesen Nutzungsbedingungen und den korrekten Herkunftsbezeichnungen weitergegeben werden. Das Veröffentlichen von Bildern in Print- und Online-Publikationen ist nur mit vorheriger Genehmigung der Rechteinhaber erlaubt. Die systematische Speicherung von Teilen des elektronischen Angebots auf anderen Servern bedarf ebenfalls des schriftlichen Einverständnisses der Rechteinhaber.

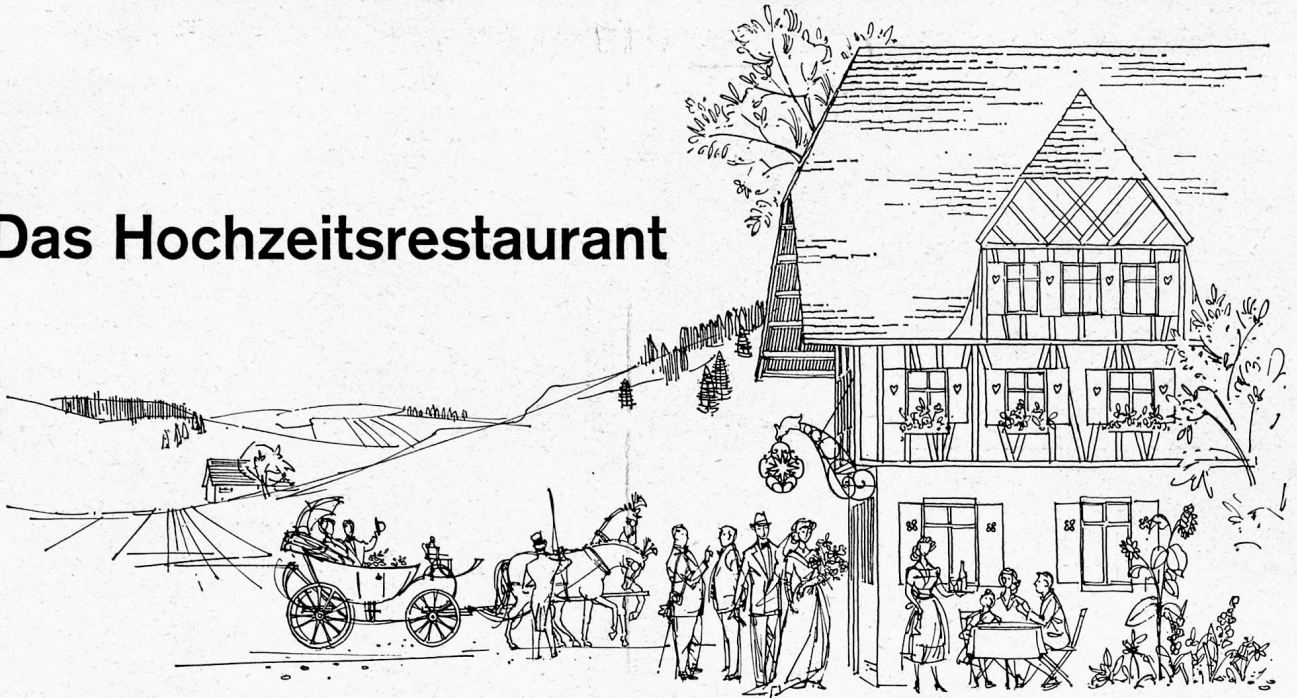
Haftungsausschluss

Alle Angaben erfolgen ohne Gewähr für Vollständigkeit oder Richtigkeit. Es wird keine Haftung übernommen für Schäden durch die Verwendung von Informationen aus diesem Online-Angebot oder durch das Fehlen von Informationen. Dies gilt auch für Inhalte Dritter, die über dieses Angebot zugänglich sind.

Ein Dienst der *ETH-Bibliothek*
ETH Zürich, Rämistrasse 101, 8092 Zürich, Schweiz, www.library.ethz.ch

<http://www.e-periodica.ch>

Das Hochzeitsrestaurant



Im Restaurant «Sunnehalde» finden wir eine gediegene Atmosphäre. Man weiss auf den ersten Blick nicht, woran es liegt. Vielleicht an der prächtigen Lage, oberhalb des Dorfes, am Waldrand, mit freiem Blick über Wiesen und Felder zum



See und darüber hinaus. Oder ist es die gepflegte Art mit der alles aufgetragen wird, vom einfachen Zabig bis zum auserlesenen Menu. Die «Sunnehalde» ist wegen ihrer Küche weit herum bekannt. Kein Wunder, dass hier oft grosse Gesellschaften, Hochzeiten und Ver-

eine anzutreffen sind. Eines fällt den Gästen sofort auf. Tischtücher und Servietten sind ein Musterbeispiel für gepflegte und saubere Wäsche. Man sieht es am makellosen Weiss und merkt es am weichen Griff.

Das war allerdings nicht immer so. Es ist noch nicht lange her, so hatte Frau Sommer grosse Wäschesorgen. Trotz dem Vorhandensein einer modernen Waschmaschine



wardie Wäsche verkalkt, fühlte sich beinahe klebrig an und wollte einfach nicht mehr weiss werden. Ein

Waschmittel nach dem andern wurde probiert. Und dann kam das Unheil mit dem Waschautomaten. Ein Monteur musste extra vorbeikommen, um den verstopften Ablauf freizumachen und die Maschine zu reinigen. Dieser Monteur war es, der Frau Sommer ganz im Vertrauen einen Tip gab. Berichten Sie dem Beratungsdienst bei Steinfels. Dort wird man ihnen eine genaue Waschanleitung ausarbeiten; man wird sie gründlich über die Bedeutung des harten Wassers aufklären. Wenn nach der Steinfels-Methode gewaschen wird, kann so etwas nicht mehr vorkommen.

Frau Sommer hatte es nicht zu bereuen. Unverbindlich erhielt sie ihre Anleitung und ohne Kosten konnte sie die empfohlenen Waschmittel ausprobieren. Seither schwört sie auf **Maga zum Vorwaschen und Atlantis zum Klarwaschen**. Vom Resultat ist sie begeistert, denn sie weiss es genau: «Gepflegte Wäsche gehört zu einem guten Restaurant wie das Tüpfchen auf das i.»

STEINFELS

die leistungsfähige
Seifenfabrik für
den Grossbetrieb

Friedrich Steinfels, Zürich, Tel. (051) 42 14 14

MAGA

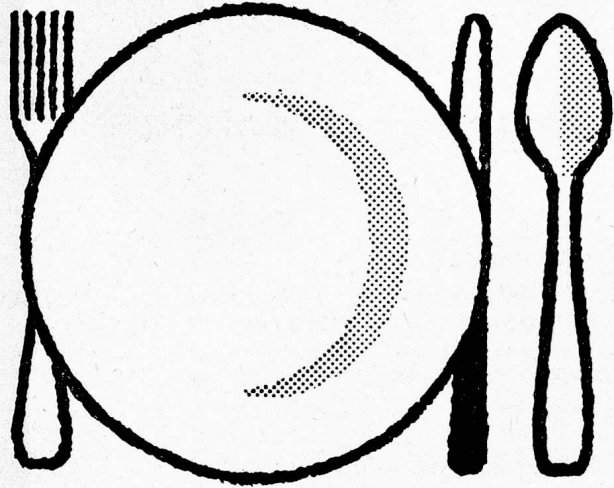
zum Vorwaschen aller Kategorien Weiss- und Buntwäsche und zum Waschen von Metzgerwäsche, Hotelküchenwäsche und öligen Überkleidern.

ATLANTIS

das Seifenhaltige Waschmittel zum Waschen aller Kategorien Weiss- und Buntwäsche.

Knorr AROMAT

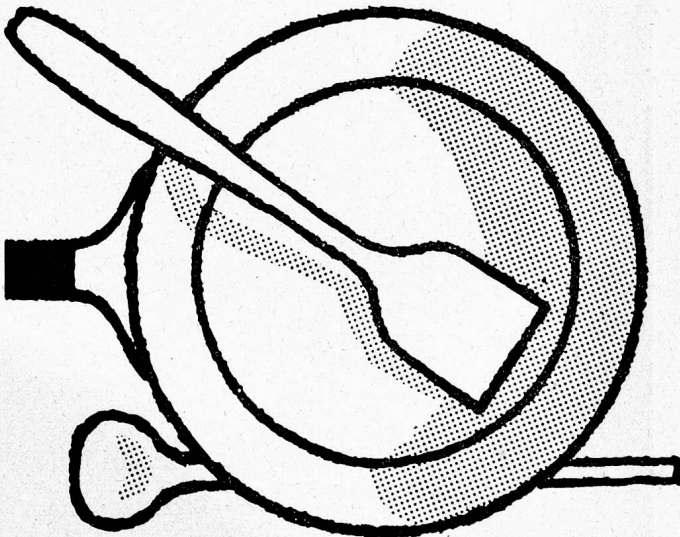
für Ihre Gäste
zum individuellen Nachwürzen



für Ihre Küche –

hebt den Eigengeschmack der Speisen und
verleiht ihnen ein köstliches Aroma

Knorr AROMAT



Knorr AROMAT die neuzeitliche Trockenwürze!

Lips-Küchenmaschinen

für jeden Betrieb

Unverbindliche Beratung und Verkauf durch unsere Fabrik und unsere Vertreter

H. Bay

Aarau

064 / 2 23 58

V. Lukas

Zürich

051 / 33 22 05

W. Leutwyler

Lausanne

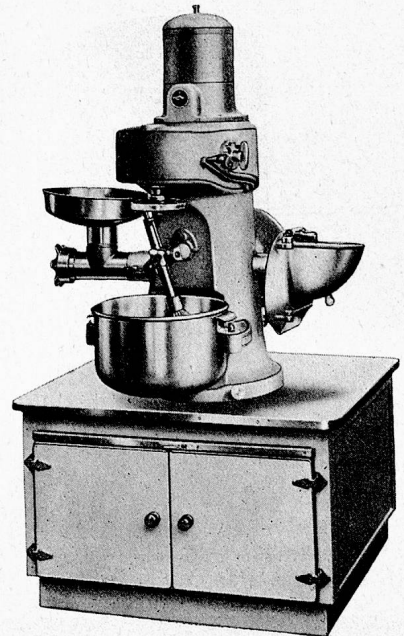
021 / 26 47 86

Maschinenfabrik

J. LIPS URDORF ZH

Telefon (051) 98 75 08

Gegründet 1880

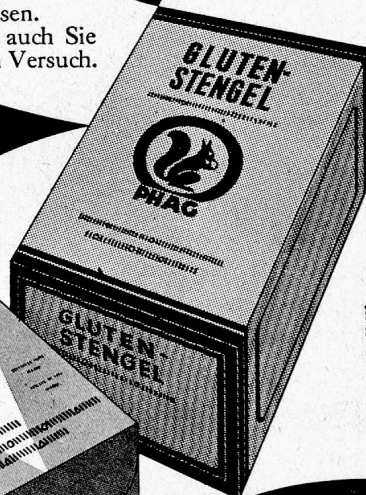


PHAG - Produkte für Zuckerkrankes sichern Ihnen eine erfolgreiche Diät, dank der besondern Zusammensetzung nach neuesten wissenschaftlichen Erkenntnissen.

Machen auch Sie einen Versuch.

FÜR ZUCKERKRANKE

GLUTEN-STENDEL



GLUTEN-ZWIEBACK

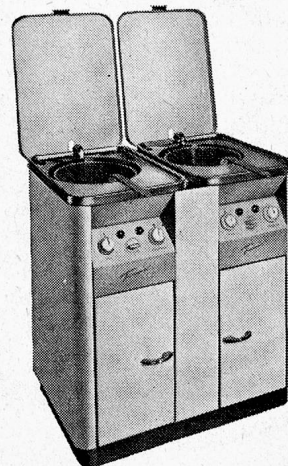


FABRIK HYGIENISCH - DIÄTETISCHER NÄHRUNGSMITTEL / GLAND (WAADT)

TURMIX Friteusen

Ein Begriff für

- Leistungsfähigkeit
- Zuverlässigkeit
- Preiswürdigkeit
- prompten Kundendienst



Wer auf lange Sicht rechnet, wählt TURMIX!

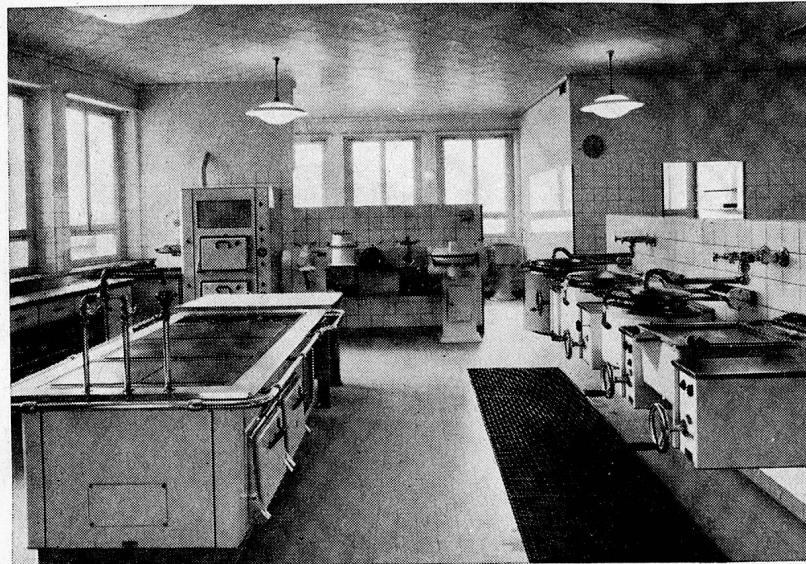
Verlangen Sie unsern Prospekt!

TURMIX AG., KÜSNACHT ZH

Telefon (051) 90 44 51

Der springende Punkt:

Sinnreiche Rationalisierung



Elektroherde - Kippkessel - Bratpfannen - Wärmeschränke - Boiler - usw.

ELCALOR AG AARAU TEL. (064) 2 36 91

**Ob Klein- oder Großbetrieb —
praktisch**

leistungsfähig

wirtschaftlich

wird Ihre neue, mit ELCALOR-Apparaten ausgerüstete Küche sein. Sorgfältige Bauart, zweckmässige Gestaltung und durchdachte Konstruktion sind ELCALOR-Merkmale, die für Senkung Ihrer Betriebskosten und Schonung Ihres Personals bürgen.

Nutzen Sie die Erfahrung unserer Fachleute aus —

**vertrauen auch Sie Ihre Küchen-
probleme der ELCALOR an**

Der Patient soll gesund und das Personal entlastet werden. Diese beiden Forderungen waren bei der Konstruktion unserer Spitalmöbel wegleitend



**BASLER
EISENMÖBELFABRIK AG.
SISSACH**

NATÜRLICHER SCHLAF!

Die Schlaraffia-Einlage mit ihrer sinnreichen Konstruktion von 666 Federn und 2 elastischen Innenrahmen verleiht jene **Stabilität**, durch welche die Schlaraffia-Matratze **weder abkippt noch „schwimmt“**.

Nie gerät man in eine **unbequeme Schräglage**, sondern liegt immer **wieder „schlafrichtig“**.

Wieso spricht man von der körperfreundlichen SCHLARAFFIA?

Weil für ihre Polsterung **ausschliesslich Naturhaare-Wolle und Baumwolle** verwendet werden. Diese Naturfüllungen **aber sind körperfreundlich**. SCHLARAFFIA-Matratzen **vertragen Luft und pralle Sonne**, daher **vollhygienisch, vollatmend, ja auch im Liegen vollatmend und nie zur Transpiration reizend**. Selbst Fieberkranke finden Linderung. 30 Jahre Erfahrung

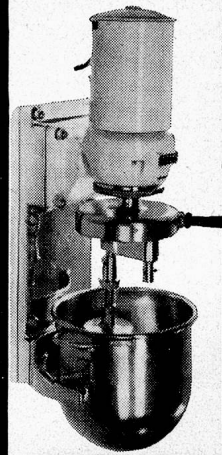
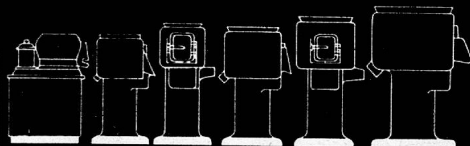


MATRATZE



SCHLARAFFIAWERK AG BASEL

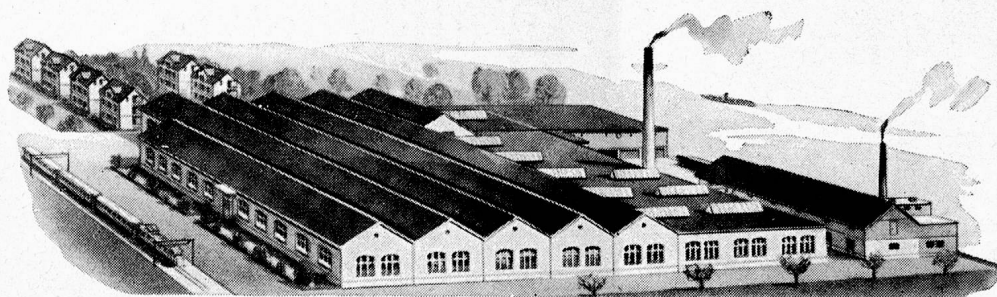
DREISPITZ TELEPHON (061) 34 69 60



RWD

RWD-Kartoffelschälmaschinen und RWD-Universalmaschinen haben sich in tausenden von Betrieben im In- und Ausland bewährt. Für Klein-, Mittel- und Grossbetriebe fabrizieren wir das richtige Modell. Bitte verlangen Sie unsere Prospekte.

Reppisch-Werk AG
Giesserei und Maschinenfabrik
Dietikon-Zürich
gegr. 1906 Tel. 051 / 91 81 03



Eine grosse Auswahl von

15 Spezialsuppen

steht für Festtage auch den Heimen und Anstalten zur Verfügung

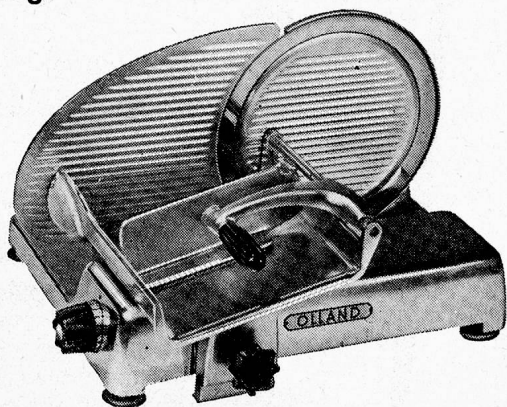
Ein Versuch überzeugt!

Hügli Nahrungsmittel AG Arbon, Tel. (071) 4 69 03

Geflügelcrème
 Feinschmecker
 Grünerbs mit Sago, extra
 Grünerbs mit Schinken
 Steinpilz
 Tomatencrème
 Diplomate
 Spargelcrème
 Huhn mit Reis
 Oxtail de luxe
 Pilz mit Reis
 Spring Vegetable
 (Frühling)
 Hühnersuppe
 mit Frischeiernudeln
 Flädli
 Klare Julienne

OLLAND

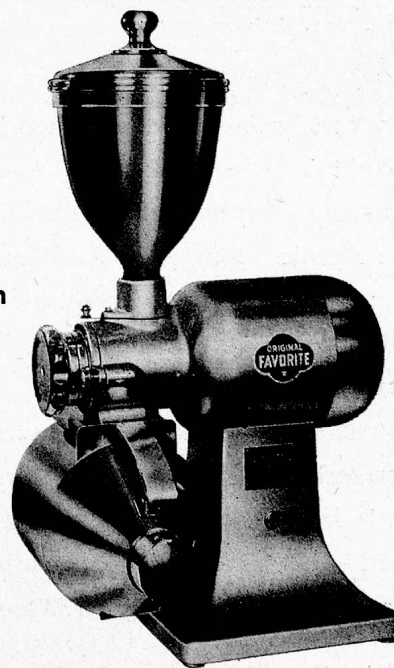
Der neue elektrische Schnellschneider.
 Ein Spitzenprodukt langjähriger Erfahrung!



Verlangen Sie die neuesten Prospekte

FAVORITE

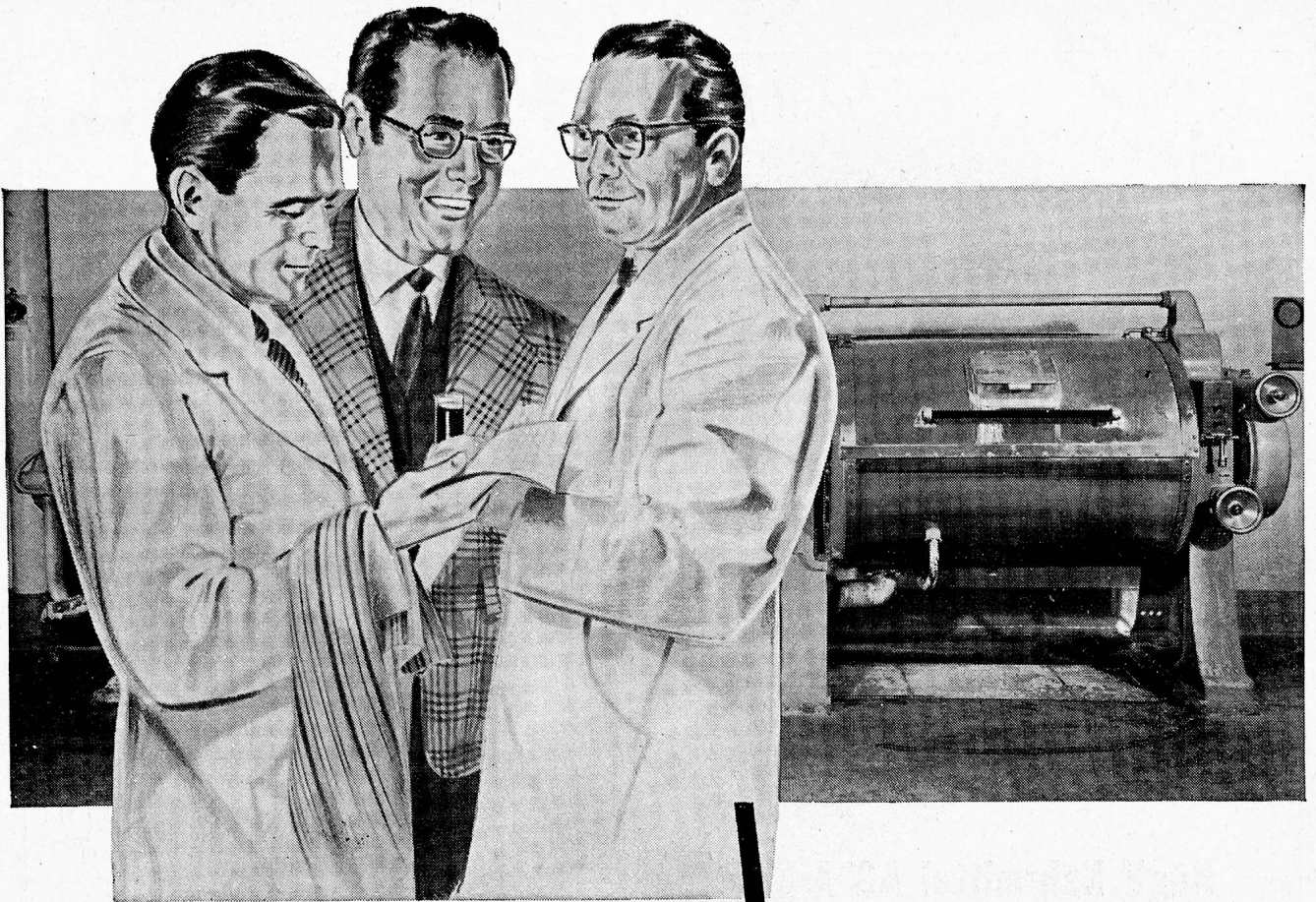
Die bewährte elektrische Kaffeemühle!
 In verschiedenen Typengrößen erhältlich.



Generalvertretung
 und Servicedienst

Otto **Mathys** Aarau

Kasinostrasse
 Tel. (064) 214 95



Vertrauen durch Beweise

Immer mehr Anstalten vertrauen ihre Waschprobleme dem Sunlight Waschtechniker an. Auch Sie werden erfahren, dass seine sachverständigen Ratschläge sich auf eine gründliche chemisch-technische Ausbildung und reiche Erfahrung stützen, ferner auf Analysen, welche er mit seinem Testkoffer - ein richtiges Labor im Kleinformat - in Ihrer Wäscherei durchführen kann.

Besprechen Sie daher Ihre Waschprobleme mit dem Sunlight-Waschtechniker. Er verdient Ihr volles Vertrauen, denn er ist wie kein anderer in der Lage, ein verbessertes oder vereinfachtes Waschverfahren zu empfehlen, das in bezug auf Weissgrad und Schonung der Wäsche grosse Vorteile bietet.

Das Institut für Waschtechnik

...prüft

Ihr Waschverfahren auf Schonung und Wirtschaftlichkeit.

...gibt Auskunft über

Ursache von Wäscheschäden, Waschbarkeit neuer Stoffe.

...bietet

Ihnen fachmännische Beratung in allen Waschproblemen.

SUNLIGHT OLTEN

