

**Zeitschrift:** Fachblatt für schweizerisches Anstaltswesen = Revue suisse des établissements hospitaliers

**Herausgeber:** Schweizerischer Verein für Heimerziehung und Anstaltsleitung; Schweizerischer Hilfsverband für Schwerverziehbare; Verein für Schweizerisches Anstaltswesen

**Band:** 26 (1955)

**Heft:** 5

## Werbung

### Nutzungsbedingungen

Die ETH-Bibliothek ist die Anbieterin der digitalisierten Zeitschriften auf E-Periodica. Sie besitzt keine Urheberrechte an den Zeitschriften und ist nicht verantwortlich für deren Inhalte. Die Rechte liegen in der Regel bei den Herausgebern beziehungsweise den externen Rechteinhabern. Das Veröffentlichen von Bildern in Print- und Online-Publikationen sowie auf Social Media-Kanälen oder Webseiten ist nur mit vorheriger Genehmigung der Rechteinhaber erlaubt. [Mehr erfahren](#)

### Conditions d'utilisation

L'ETH Library est le fournisseur des revues numérisées. Elle ne détient aucun droit d'auteur sur les revues et n'est pas responsable de leur contenu. En règle générale, les droits sont détenus par les éditeurs ou les détenteurs de droits externes. La reproduction d'images dans des publications imprimées ou en ligne ainsi que sur des canaux de médias sociaux ou des sites web n'est autorisée qu'avec l'accord préalable des détenteurs des droits. [En savoir plus](#)

### Terms of use

The ETH Library is the provider of the digitised journals. It does not own any copyrights to the journals and is not responsible for their content. The rights usually lie with the publishers or the external rights holders. Publishing images in print and online publications, as well as on social media channels or websites, is only permitted with the prior consent of the rights holders. [Find out more](#)

**Download PDF:** 14.04.2026

**ETH-Bibliothek Zürich, E-Periodica, <https://www.e-periodica.ch>**

Gesucht zu möglichst baldigem Eintritt 3940/I

### **Armeneltern**

für das Evang. Bürgerheim Forst, Altstätten. Erfordernisse: Abgeschlossene landwirtschaftliche Schulbildung und Erfahrung für die selbständige Führung eines grossen Gutsbetriebes, sowie Begabung im Umgang mit Personal und Insassen, speziell auch seitens der Frau. Aufnahmefähigkeit in die Pensionskasse des Personals st. gallischer Gemeinden.

Befähigte Bewerber werden eingeladen, ihre Anmeldung mit Angaben über die bisherige Tätigkeit und unter Beilage von Zeugnissen bis 15. Mai 1955 der Armenbehörde Altstätten einzureichen. Armenbehörde Altstätten SG.

Gesucht in Spitalbetrieb mit 80 Betten, zufolge Verheiratung der bisherigen Inhaberin 1 tüchtige

### **Köchin**

Eintritt Ende Juli 1955. 2933/I  
Desgleichen zu baldmöglichem Eintritt: eine

### **Hilfsköchin u. Küchenmädchen**

Geregelte Arbeitsbedingungen.

Offerten mit Lohnansprüchen sind zu richten an die Verwaltung des Bezirksspitals Affoltern a./A. (Kt. Zürich).

Pensionsheim für berufstätige Töchter und Pasantinnen in der Zentralschweiz sucht zu baldmöglichem Eintritt tüchtige

### **Heimleiterin**

evangelischer Konfession.

Interessentinnen sind gebeten, handschriftliche Bewerbung mit Zeugniskopien und Gehaltsansprüchen einzureichen unter Chiffre 2941/I an Zentrale Stellenvermittlung VSA, Zürich 24.

Gesucht in mittelgrosses Pflegeheim für chronisch Kranke, Nähe Zürichs, eine absolut zuverlässige, treue, reformierte

### **dipl. Krankenschwester**

gesetzten Alters.

Offerten mit Ausweisen über bisherige Tätigkeit und Photo, sowie Angaben über Lohnansprüche sind erbeten unter Chiffre 2942/I an Zentrale Stellenvermittlung VSA, Zürich 24.

Das Frauenheim Wolfsbrunnen bei Liestal, Basel-land, sucht für die Sommermonate eine 2934/I

### **Ferienablösung**

Guter Lohn und geregelte Freizeit.

Offerten erbeten an Frau Th. Spinnler-Oeri, Burggarten, Liestal (Tel. 7 27 35).

Grösseres Heim sucht 2943/I

### **Kanzlistin**

für Korrespondenz und Schalterdienst. Nette Umgangsformen mit Patienten Bedingung.

Offerten mit Zeugnisabschriften erbeten an die Verwaltung der Wäckerlingstiftung, Uetikon am See.

Wir suchen 3748/I

### **zwei Arbeitsstellen in Lingerie**

im Kanton Zürich, für Mädchen gesetzten Alters (1 ausgeb. Damenschneiderin). Arbeiten in Nähstube bevorzugt.

Offerten und Auskünfte beim Sekretariat Freundinnen junger Mädchen, Zähringerstr. 36, Zürich. Tel. 24 29 40

Gesucht für 48jährige 3749/I

### **Tochter**

leichtere Stelle für Gemüse rüsten, abwaschen oder Zimmerdienst, ohne nähen und bügeln!

Auf gute Behandlung wird Wert gelegt.

Offerten an Frau Dr. L. Pfeiffer-Frey, Herrenacker, Schaffhausen.

Gut ausgewiesener, christlich gesinnter Landwirt, Absolvent der landw. Schule und Berufsprüfung, mit Handelsdiplom, sucht Stelle als

### **Leiter / Verwalter**

eines grösseren Heimes oder Anstalt. Gute Zeugnisse vorhanden. Eintritt nach Uebereinkunft.

Offerten unter Chiffre 3750/I an die Zentrale Stellenvermittlung VSA, Zürich 24.

Herausgeber: VEREIN FÜR SCHWEIZERISCHES ANSTALTSWESEN

Präsident: Ernst Müller, Landheim Erlenhof, Reinach (Baselland)

Quästor: Arthur Schläpfer, Jugendheim, St. Gallen

Aktuar: Arthur Joss, Bürgerheim Wädenswil

Redaktion: Dr. H. R. Schmid, Jenatschstrasse 6, Zürich 2

(Postfach, Zürich 27), Telefon (051) 27 42 24

Stellenvermittlung: Frä. Anna, Wiesenstrasse 2, Zürich 8

Inseratenannahme: G. Brücher, Zürich 24, Postfach 126

Druck und Administration: A. Stutz & Co., Wädenswil

## **Staubentwicklung und Matratzen**

Es ist unlängst viel geschrieben worden über Spitalbetten im allgemeinen und deren Inhalt im besonderen. Dabei wurde die Rosshaarmatratze in einem etwas eigenartigen Licht als Staubproduzent ersten Ranges dargestellt. Es dürfte wohl nicht schwer zu beweisen sein, dass von allem Krankenzimmermobiliar wie Kissen, Decken und Leintücher, Wolldecken, Wäsche des Kranken sowie Kleider und Schuhe der Besucher, das peinlichst saubergewaschene und desinfizierte Rosshaar der Matratzenfüllung wohl den bescheidensten Teil an der Staubentwicklung darstellt. Einem Kranken ist bestimmt am besten geholfen, wenn man ihn auf eine geeignete Unterlage legt und ihm ein Bett zur Verfügung stellt, welches ihm das Liegen erleichtert und ihn vor äusseren Temperatureinflüssen schützt. Das angenehme Liegen trägt zweifelsohne mehr zur Genesung bei und ist wichtiger als die minime Staubentwicklung des Mobiliars. Durch die natürliche Isolationseigenschaft des Rosshaares und seine nie erlahmende Federkraft gehört das Rosshaar an die Spitze aller zweckmässigen Matratzenfüllungen, sei es für Vollfüllung oder in Verbindung mit Federkerneinlage. Eine Matratze mit gutem, einwandfrei gereinigtem Rosshaar entspricht den grössten Anforderungen der Spitalhygiene in allen Teilen.

### **Verband Schweizerischer Pferdehaarspinnereien**

mit den ihm angeschlossenen Firmen:

Roth & Cie., Wangen a. A.

J. Schnyder AG., Wädenswil

Toggenburger & Cie., Marthalen

Gebrüder Wittich, Gottlieben

Isler & Cie., Pfäffikon ZH

Rosshaarspinnerei Basel AG., Basel-Augst

Der Patient soll gesund und das Personal entlastet werden. Diese beiden Forderungen waren bei der Konstruktion unserer Spitalmöbel wegleitend

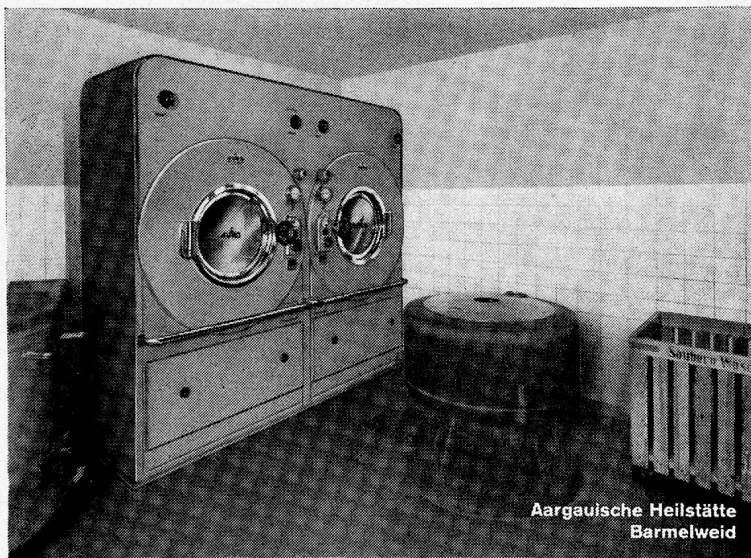


**BASLER  
EISENMÖBELFABRIK AG.  
SISSACH**  
Tel. (061) 744 61

Metzger

# Avro dry tumbler

Schweizer Fabrikat



Aargauische Heilstätte  
Barmelweid

Der vollautomatische Wäschetrockner  
(Schweizerfabrikat)

rechtfertigt das in ihn gesetzte  
Vertrauen

**ALBERT von ROTZ, Ingenieur, BASEL**

Vollautomatische Wäschetrocknung Tel. (061) 22 16 44 (3 Linien) - Friedensgasse 64/68

Das zuverlässige Universal-Waschmittel

supal

**wäscht alles**

Voller Wascheffekt bei Weiss- und Buntwäsche, Wolle, Seide usw.

**Schneller**

Erstaunlich rasche und überaus schonende Waschwirkung

**Einfacher**

Weder Zutaten, noch Befolgung besonderer Anwendungsvorschriften

**Sparsamer**

Denkbar geringe Dosierung, wertvoller Zeitgewinn

Muster und Auskünfte prompt durch:

S sauber  
SS schonend  
SSS sparsam

**VAN BAERLE & Cie. AG. Münchenstein**

**In zirka 2 Minuten**

schält und reinigt die

**Lips** - Kleinschälmaschine

**5 kg Kartoffeln**

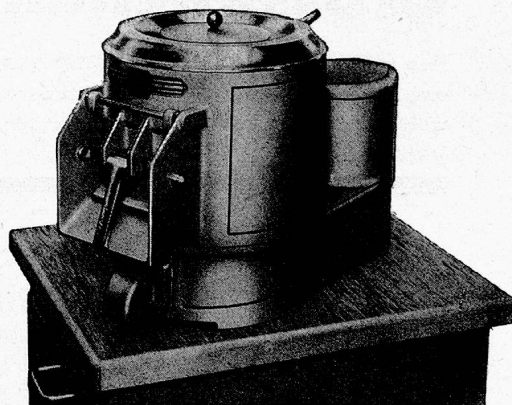
unerreicht in  
**Leistung und  
Qualität**

Unverbindliche Beratung und Verkauf  
durch die Fabrik und unsere Vertreter:

**H. Bay**  
Aarau

**V. Lukas**  
Zürich

**W. Leutwyler**  
Lausanne



Ein weiteres Erzeugnis der Spezialfabrik von Küchenmaschinen

**J. L I P S U R D O R F Z H**

Telephon (051) 98 75 08

Gegründet 1880



# Bügeln

leicht gemacht mit dem

SIEMENS  
**HEIMBÜGLER**  
 die ideale Bügelmaschine für  
**HEIME und ANSTALTEN**

Schnell und mühelos schrankfertige Wäsche. Sogar Herrenhemden lassen sich spielendleicht bügeln. Verlangen Sie kostenlose Vorführung an Ihrem Domizil durch das



oder die Generalvertretung:

**SIEMENS ELEKTRIZITÄT SERZEUGNISSE AG. ZÜRICH**

Löwenstr. 35 Tel. (051) 25 36 00

## Grossküchen

Ihre treuen HÜGLI und HOLLANDIA empfehlen Ihnen folgende Produkte, welche in keiner Grossküche fehlen sollten.

### HÜGLIS

Speisewürze  
 Ochsenbouillon  
 Hühnerbouillon  
 Saucenfond  
 Kraftbrühe (auch in Diätqualität erhältlich)  
 Suppen nach Hausmacherart  
 unübertroffen im Aroma  
 Tomatensauce fix-fertig, 4-fach konzentriert,  
 unangefochtenes Spitzenprodukt

### HOLLANDIA

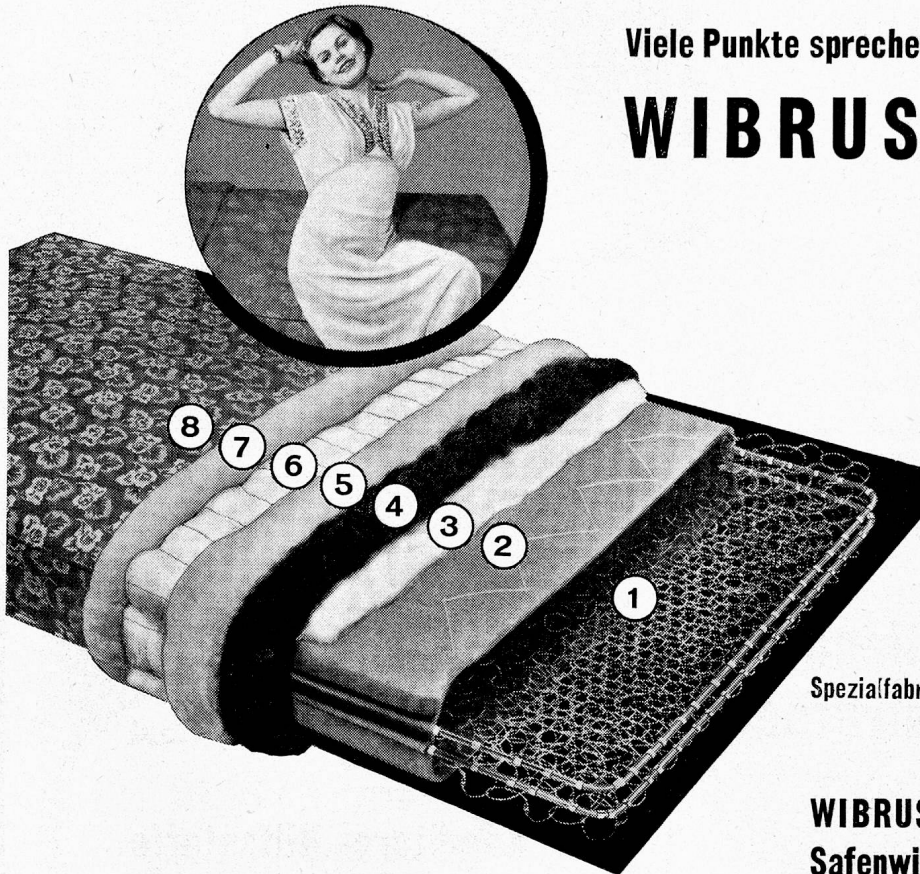
Cichorie seit 100 Jahren ein Begriff  
 Zucker-Essenz aus reinem Zucker hergestellt,  
 gibt dem Kaffee eine satte dunkle Farbe  
 Kaffeemischungen auf jeden Geschmack  
 abgestimmt  
 Spezial-Früchtemischung, ein Diamant der  
 modernen Diätküche  
 Gallus-Senf, mild, und Meerrettich  
 Mayonnaise  
 Hollan-Nährkraftkakao  
 Essigfrüchte

Ein Versuch überzeugt auch Sie!  
 Wenden Sie sich vertrauensvoll an

**HÜGLI, Nahrungsmittel AG, Arbon**  
**HOLLANDIA Au**

## Viele Punkte sprechen für die ideale Matratze

# WIBRUSA-SONJA



1. Flexibler Federkern  
Ia Schweizer Produkt
2. Jutegewebe  
schwere Qualität
3. Watteauflage  
schont das Haar
4. Reine Rosshaarpolsterung
5. Dicke Schafwollpolsterung
6. Fassung in Schächter
7. Reine Schafwolle  
ausgezeichneter  
Wärmespeicher
8. Erstklassiger Drilch  
in diversen Dessins

Spezialfabrik für: Patentmatratzen, Schoner,  
Obermatratzen, feine Federzeuge

**WIBRUSA Widmer-Brunner AG.**  
**Safenwil AG**

## MEIKO

**26 verschiedene  
Geschirrwashmaschinen**

für jeden Bedarf auf kleinstem Raum,  
grösste Leistung. Vollautomaten mit  
sparsamstem Wasserverbrauch, in Qua-  
lität und Ausführung unerreicht zu äus-  
serst vorteilhaften Preisen. — Bevor  
Sie eine Geschirrwashmaschine kau-  
fen, lassen Sie sich bitte durch meine  
Spezialisten unverbindlich beraten, es  
lohnt sich sicher.

Generalvertretung:  
**Ed. Hildebrand, Ingenieur, Zürich 1**  
Talacker 41 Tel. (051) 25 44 99/27 70 30

N 56

### Gesundheit durch richtige Ernährung!

Sorgen Sie für eine kräftige und  
zugleich bekömmliche Kost!  
Die neuzeitliche Ernährung und  
besonders die Diät- und Kranken-  
küche bevorzugt NUSSGOLD «weiss». Denn  
dieses reine Pflanzenfett ist geschmacklich neutral  
und auch dem empfindlichen Magen zuträglich.  
Mit NUSSGOLD «weiss» kochen Sie schmack-  
haft und wunderbar bekömmlich!

**Ein praktischer Wink**  
Ein feines Fleisch wie Kalbsleberli wird  
noch einmal so delikat und zuträglich...  
Braten Sie es in NUSSGOLD «weiss»!  
So behält es sein köstliches  
Eigenaroma und  
gerät Ihnen ün-  
vergleichlich zart!

Speisefettwerke AG GATTIKER & CO. Rapperswil SG

## ECONOMAT-ANLAGEN

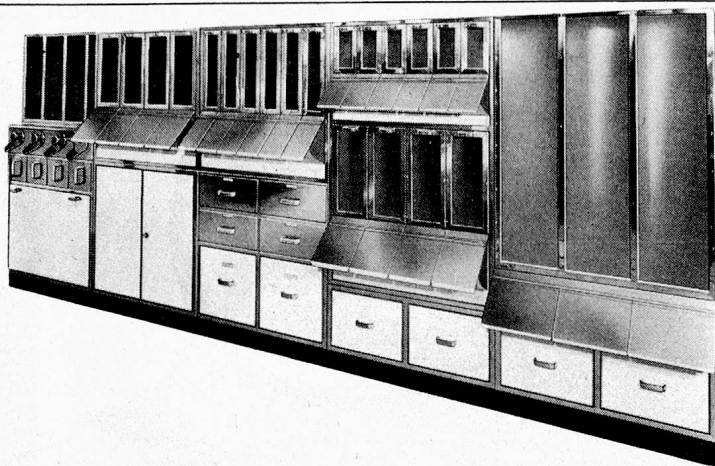
Praktische und hygienische  
Lagereinrichtung für Lebensmittel.

In 24 verschiedenen Typen lieferbar.

### Rudolf Schmid

ECONOMAT-ANLAGEN

KÜSNACHT-Zürich Tel. 051/91 05 05



## EIN IDEALES EINMACHGLAS!



### Bülach Universal

mit 8 cm Oeffnung!

- Leichtes Füllen
- Leichtes Entleeren
- Leichtes Reinigen

Das neue Glas eignet sich besonders gut zum Heisseinfüllen von grösseren Früchten sowie Tomaten, Konfitüren, Apfelmus usw. — Erhältlich in den Grössen von  $\frac{3}{4}$ , 1,  $1\frac{1}{2}$ , 2 und 5 Liter in den Haushaltgeschäften. — Verlangen Sie dazu als Gebrauchsanweisung die neueste Ausgabe der blauen Broschüre «Einmachen leicht gemacht». Preis 50 Rp. Das Rezeptbüchlein liefern wir auch direkt ab Fabrik gegen Einsendung von Briefmarken.

**GLASHÜTTE BÜLACH AG.**

**Confitüren**

**Conserven**

**Konditorei-Hilfsstoffe**

in erstklassiger Qualität



## VÉRON & C<sup>LE</sup> A.G.

CONSERVENFABRIK BERN

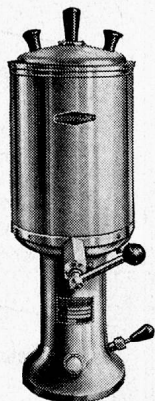
Verlangen Sie Véron-Produkte von Ihren  
Lieferanten

**Die Milch überläuft . . .**

nicht mehr mit dem neuesten  
Milcherhitzer

## BRAVILOR

Die Milch wird nicht gekocht,  
sondern nur erhitzt.



**Die wertvollen Bestandteile bleiben da-  
durch erhalten.**

Die Milch ist keimfrei und ohne kochgeschmack.  
Inhalt: 1,5–30 Liter. Der Apparat entlastet das  
Personal.

Wir senden Ihnen gerne Prospekte.

**HGZ-Aktiengesellschaft Zürich-Affoltern**

Zehntenhausstrasse 15 bis 21 — Apparatebau  
Telephon (051) 46 64 90



Ein  
bindendes  
Versprechen

Das Roco-Schildchen auf der Dose ist ein bindendes Versprechen: es ist unsere Garantie für Qualität.

Es verbürgt in jedem Fall ein auserlesenes Produkt, sorgfältige Zubereitung und schonende Konservierung.

Das Roco-Schildchen wird mehr und mehr zum Sinnbild für feine Conserven — im In- und Ausland. Nicht umsonst heisst es:

«Was ROCO heisst, das mundet!»

ROCO CONSERVENFABRIK RORSCHACH AG, RORSCHACH

JOHNSON



*SUPER 16*

Müheless pflegen Sie Ihre Böden mit den Hochleistungs-Blochern JOHNSON Super 12 für mittlere Betriebe und Super 16 für stärkste Beanspruchung. Die JOHNSON Blocher lassen sich spielend leicht unter Möbelstücke führen, arbeiten bis ganz an Wände heran und sind äusserst robust gebaut. So recht für den täglichen Gebrauch. Sie blochen, fegen, schleifen und polieren und nehmen Ihnen alle Plagen der Bodenpflege ab.



*SUPER 12*

Lassen Sie sich durch die freundlichen Fachleute des JOHNSON Service unverbindlich beraten.

JOHNSON

E. Gasser, Johnson-Wax-Fabrik  
Weiningen ZH Tel. (051) 989188

SMS/K

# SCHULTHESS



## Waschautomaten Schulthess-Frontal

6 Modelle 

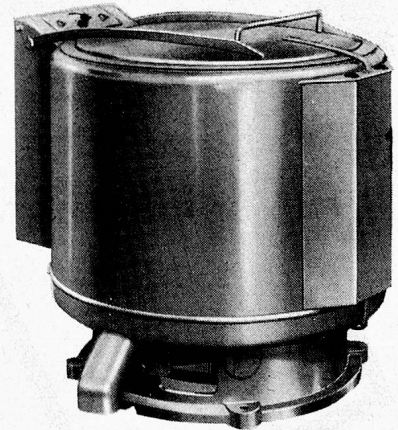
4	6	10	18	25	35 kg
---	---	----	----	----	-------

mit eingebautem Boiler, automatischer Waschmittelzuführung und patentierter Spülvorrichtung, im Spüleffekt unerreicht. Diese Automaten waschen vor, kochen, brühen, spülen und schwingen.

Eignung für sämtliche gewerblich betriebenen Wäscheanlagen, Hotels, Restaurants, Heime, Anstalten sowie für Haushaltungen und Mehrfamilienhäuser usw.

**40% Leistungssteigerung, 50% Einsparung an Waschmitteln, Löhnen und Wärmeenergie gegenüber konventionellen Einrichtungen.**

**Die beste Referenz: gegen 6000 SCHULTHESS-WASCH-AUTOMATEN im Betrieb... und nur zufriedene Kunden!**



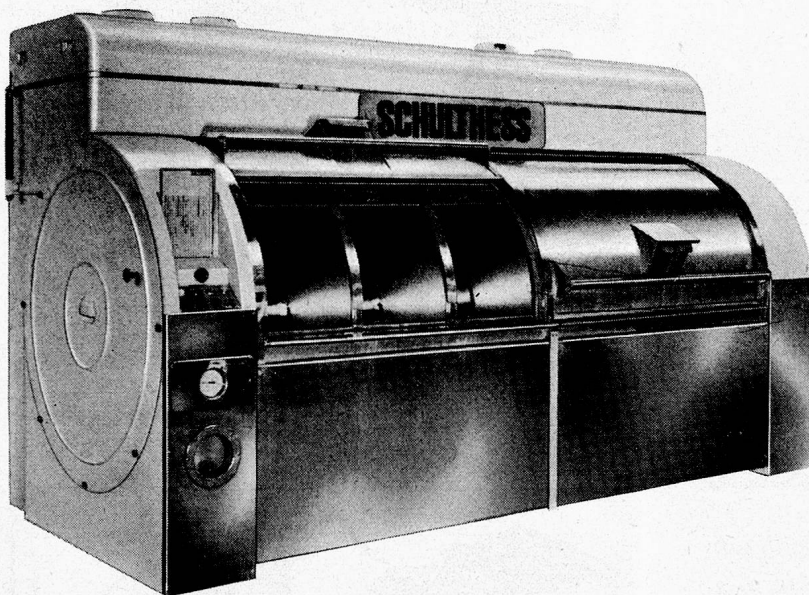
## Schulthess-Schnellläuferzentrifugen

3 Modelle 

S/500	S/700	S/900
14	30	47 kg

Diese Zentrifugen arbeiten mit 1500 t/min. vollständig vibrationsfrei und sind vollautomatisch gesteuert.

Die Schleuderleistung dieser Zentrifugen ist derart hoch, dass nicht mehr als 6 Minuten geschwungen werden soll, ansonst die Wäsche zum mangeln zu trocken ist.



## Schnellwaschautomaten Schulthess-Pullman

4 Modelle 

S/P 3	S/P 4	S/P 5	S/P 6
100	130	165	200 kg
160	210	260	320 kg

Schnellwasch-Programmdauer 30 Min.

**Be- und entladen des Schnellwaschers in 6-8 Min.** Waschprogrammsteuerung automatisch m. auswechselbaren Lochkarten. Automaten mit eingebautem Wassertank, automatischer Waschmittelzuführung, patentierter Spülvorrichtung, eingebauter Wärmewiederverwertung, eingebauter Spülwasser-Wiederverwertung, **Wärmeinsparung 60%, Betriebskosteneinsparung 50%.**

## MASCHINENFABRIK AD. SCHULTHESS & CO. AG. ZÜRICH

Besuchen Sie uns an der

**raha**

7. bis 13. Juli 1955  
Kongresshaus  
Zürich

Stand 1  
beim Eingang

**Zürich** Stockerstrasse 57 Tel. 051/27 44 50  
**Bern** Köniz/Bern Wabersackerstr. 117 Tel. 031/ 7 56 36  
**Lausanne** 16, Av. du Simplon Tel. 021/26 56 85

**Eigene  
Versuchs-  
gärten**

Erbsen-Versuchsfeld in Frauenfeld



Seit Jahrzehnten können wir in den eigenen Versuchsgärten das Gedeihen, den Ertrag und die Qualität der verschiedenen Erbsensorten laufend verfolgen und verbessern. Darum sind die Hero-Gourmet-Erbsen so einzigartig in ihrer Feinheit und Nährkraft. Unsere Versuchsgärten lehren uns die rationellste Bewirtschaftung der Plantagen. Wir können Ihnen deshalb die besten Erbsen so vorteilhaft anbieten.

**Hero**

**Hero, die einzige schweizerische  
Conservenfabrik mit eigenen Plantagen**

Hero Conserven Lenzburg

