

Zeitschrift: Fachblatt für schweizerisches Anstaltswesen = Revue suisse des établissements hospitaliers

Herausgeber: Schweizerischer Verein für Heimerziehung und Anstaltsleitung; Schweizerischer Hilfsverband für Schwererziehbare; Verein für Schweizerisches Anstaltswesen

Band: 26 (1955)

Heft: 9

Werbung

Nutzungsbedingungen

Die ETH-Bibliothek ist die Anbieterin der digitalisierten Zeitschriften auf E-Periodica. Sie besitzt keine Urheberrechte an den Zeitschriften und ist nicht verantwortlich für deren Inhalte. Die Rechte liegen in der Regel bei den Herausgebern beziehungsweise den externen Rechteinhabern. Das Veröffentlichen von Bildern in Print- und Online-Publikationen sowie auf Social Media-Kanälen oder Webseiten ist nur mit vorheriger Genehmigung der Rechteinhaber erlaubt. [Mehr erfahren](#)

Conditions d'utilisation

L'ETH Library est le fournisseur des revues numérisées. Elle ne détient aucun droit d'auteur sur les revues et n'est pas responsable de leur contenu. En règle générale, les droits sont détenus par les éditeurs ou les détenteurs de droits externes. La reproduction d'images dans des publications imprimées ou en ligne ainsi que sur des canaux de médias sociaux ou des sites web n'est autorisée qu'avec l'accord préalable des détenteurs des droits. [En savoir plus](#)

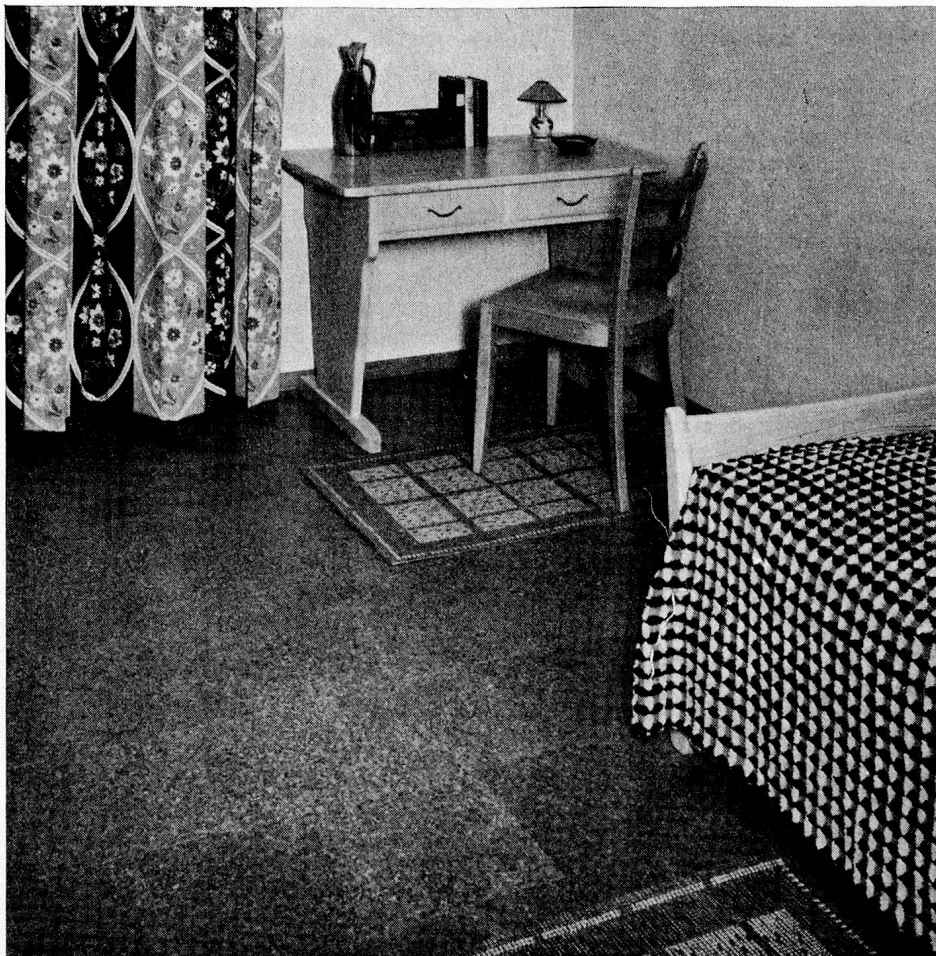
Terms of use

The ETH Library is the provider of the digitised journals. It does not own any copyrights to the journals and is not responsible for their content. The rights usually lie with the publishers or the external rights holders. Publishing images in print and online publications, as well as on social media channels or websites, is only permitted with the prior consent of the rights holders. [Find out more](#)

Download PDF: 08.02.2026

ETH-Bibliothek Zürich, E-Periodica, <https://www.e-periodica.ch>

Der Wohnraum — Refugium des Alltags



Wohnhaus „Emmenbaum“, Emmenbrücke

Architekt Friedrich E. Hodel, Luzern

Korkparkett

Altdorf

Dätwyler AG., Schweiz. Draht-, Kabel- und Gummiwerke, Altdorf-Uri
Verkauf durch den Fachhandel

Bald noch
die letzte Oase
für Ruhe
und Erholung
im nervösen
Alltag des
Menschen!
Kein Wunder,
weshalb
der wohnlichen
Atmosphäre
eine immer
größere
Bedeutung
beigelegt wird
und kein Wunder,
daß sich
Korkparkett „Altdorf“
einer großen
Beliebtheit erfreut.
Korkparkett „Altdorf“
verleiht
dem Bewohner
des Raumes
das Gefühl
der Ruhe, der Wärme
und des
Wohlgeborgenseins.
Es paßt sich
ideal
den individuellen
Wünschen
bei der
Raumgestaltung an
und ist
gerade dort
der Bodenbelag,
wo selbst
bei täglicher
Beanspruchung
ein minimaler
Aufwand
an Reinigung
und Pflege
verlangt wird.