

**Zeitschrift:** Fachblatt für schweizerisches Anstaltswesen = Revue suisse des établissements hospitaliers

**Herausgeber:** Schweizerischer Verein für Heimerziehung und Anstaltsleitung; Schweizerischer Hilfsverband für Schwererziehbare; Verein für Schweizerisches Anstaltswesen

**Band:** 25 (1954)

**Heft:** 6

## **Werbung**

### **Nutzungsbedingungen**

Die ETH-Bibliothek ist die Anbieterin der digitalisierten Zeitschriften auf E-Periodica. Sie besitzt keine Urheberrechte an den Zeitschriften und ist nicht verantwortlich für deren Inhalte. Die Rechte liegen in der Regel bei den Herausgebern beziehungsweise den externen Rechteinhabern. Das Veröffentlichen von Bildern in Print- und Online-Publikationen sowie auf Social Media-Kanälen oder Webseiten ist nur mit vorheriger Genehmigung der Rechteinhaber erlaubt. [Mehr erfahren](#)

### **Conditions d'utilisation**

L'ETH Library est le fournisseur des revues numérisées. Elle ne détient aucun droit d'auteur sur les revues et n'est pas responsable de leur contenu. En règle générale, les droits sont détenus par les éditeurs ou les détenteurs de droits externes. La reproduction d'images dans des publications imprimées ou en ligne ainsi que sur des canaux de médias sociaux ou des sites web n'est autorisée qu'avec l'accord préalable des détenteurs des droits. [En savoir plus](#)

### **Terms of use**

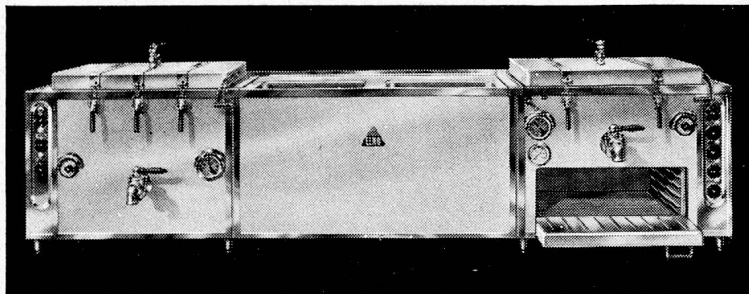
The ETH Library is the provider of the digitised journals. It does not own any copyrights to the journals and is not responsible for their content. The rights usually lie with the publishers or the external rights holders. Publishing images in print and online publications, as well as on social media channels or websites, is only permitted with the prior consent of the rights holders. [Find out more](#)

**Download PDF:** 26.01.2026

**ETH-Bibliothek Zürich, E-Periodica, <https://www.e-periodica.ch>**

Die bereits bestbewährte vollautomatische

# Universal-Koch-, Back- und Dampfanlage ELRO



Drillingsanlage mit Backofen

**Der moderne und hygienische Kochapparat für jeden Spital-, Anstalts- oder Heimbetrieb, welcher die Vitamine und Aromastoffe während dem Kochprozess schützt und schont.**

Dank der seit mehreren Jahren erprobten und bewährten Kochmethode weist das Kochgut im ELRO den kleinsten Gewichtsschwund auf. Ausserdem sind im ELRO gekochte Speisen schmack- und nahrhafter und bewahren Saft und Kraft.

Sämtliche Grössen und Typen von 60 bis 1250 Liter Inhalt als Einzel- oder Gruppenanlage mit oder ohne Backapparat.

**Meine erwiesene Spezialität: Sonderanfertigungen in jeder beliebigen Ausführung und Grösse.**

**Fabrik-Garantie — Gratis-Kontroll-Services —  
Vorteilhafte Zahlungsbedingungen.**

Ausserdem bin ich spezialisiert in der Herstellung von hygienischen Gerätschaften wie Economat-Behälter, Speisetransport-Gefässen, Gratinierschalen, Einsätze aller Art usw., alles aus rostfreiem Stahl.

Alleinverkauf und Beratung durch

**ROBERT MAUCH**  
**BREMGARTEN / AARGAU**

**ELRO-WERK**



Tel. (057) 7 17 77



Vorplatz- und Terrassen-Beschattungen, Lamellenstoren für Innen- und Aussenmontage, Reparaturen und Neulieferungen.

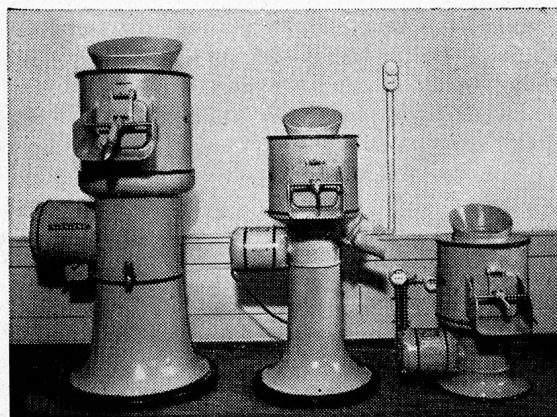
## EMIL SCHENKER AG.

Storenfabrik Schönenwerd Tel. (064) 3 31 52  
Filialen in Zürich, Basel, Bern, Luzern, Lausanne,  
Genf und Lugano.




Unkrautfreie  
Hof- und Hausplätze mit  
**NATRIUMCHLORAT**  
**«ELECTRO»**

Herstellerin: Electro-Chimie, Le Day-Vallorbe  
Alleinvertrieb: Dr. R. Maag A.G. Dielsdorf-Zürich



**PEERLESS**

**LONDON**

Die englischen **Kartoffelschäl-Maschinen** in vier Grössen, ferner **Pommes-frites-** und **Pommes-chips-Maschinen** unübertroffen in Qualität und Leistung bei sehr günstigem Preis.

*Frebal*

**A.-G.**

**BASEL**

Telephon (061) 34 02 22



## ... die „gommapiuma“ - Matratze (marque déj) setzt sich durch

Sie bietet unübertroffenen Komfort, warme Behaglichkeit und einzigartige Hygiene!

### Keine Unterhaltskosten mehr!

Die „gommapiuma“-Matratze muss nie gewendet, nie geklopft und nie aufgeschüttelt werden. Ein Aufarbeiten im Laufe der Jahre ist nicht nötig, weil die ursprüngliche Form unbegrenzt erhalten bleibt.

Die Anschaffungskosten sind somit die einzigen Kosten!

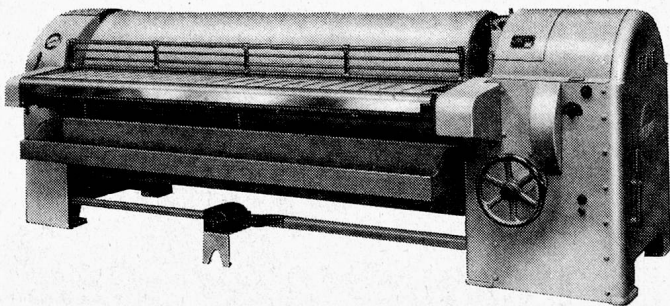
## „gommapiuma“ - Matratzen (marque déj)

sind Produkte der **IRELLI sapsa**

Die „gommapiuma“-Matratzen •  
werden mit beige oder blauem •  
Sanitätsdrilch-Überzug geliefert, •  
für Spezialfälle auch mit urin- •  
beständigem Kautschuk-Überzug •

Verlangen Sie unverbindlich Prospekte und Vorführung, damit Sie sich ein richtiges Urteil über diese einzigartige Matratze bilden können.

**IRELLI** - Vertretung für die Schweiz: ARIA A.G. ZÜRICH  
Limmatstrasse 214, Telefon (051) 42 56 58/59



- **Pfaff-Pullmann Schnellwäscher**  
mit patentiertem Weichumsteuerantrieb
- **Pfaff-Hochleistungs-  
absaugemuldenmange**  
350-1000 mm Durchmesser und bis 3,3 m Breite
- **Pfaff-Hochleistungszentrifugen**  
500-1200 mm Korbdurchmesser
- **Bewährte robuste Konstruktion**  
für schwersten Dauerbetrieb. Sehr vorteilhafte Preise.

**Verlangen Sie bitte Offerte oder  
Technikerbesuch**

**H. Hangartner, Uitikon-Zürich**

Generalvertretung, Telefon (051) 33 43 51

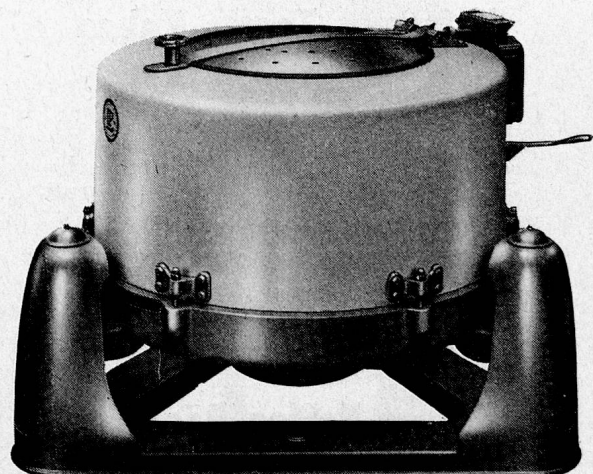
**Eigene Servicewerkstätte**

# PFaff

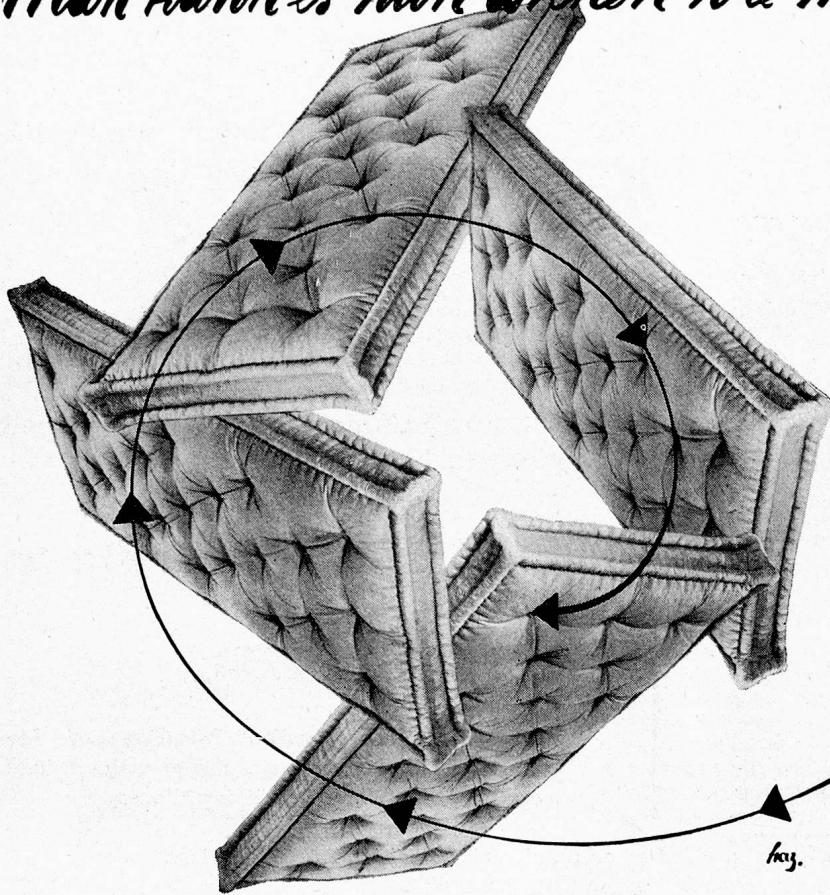
## Wäschereimaschinen

1903      50 Jahre      1954

Beste Referenzen



*Man kann es nun drehen wie man will...* 4. Die Ross-



haarmatratze ist und bleibt die beste Grundlage für guten Schlaf. Besonders für Krankenhäuser und Anstalten ist sie mit ihrer nie erlahmenden Federkraft und ihrer unübertroffenen Eigenschaften als schlechter Wärmeleiter geradezu wie geschaffen. Sie ist hygienisch und handlich. Und . . .

**WER AUF ROSSHAAR RUHT  
SCHLÄFT GUT!**

Roth & Cie., Wangen an der Aare (BE)

J. Schnyder AG., Wädenswil (ZH)

Toggenburger & Cie., Marthalen (ZH)

Gebr. Wittich, Gottlieben (TG)

Rosshaarspinnerei Basel AG., Basel-Augst



**Kaffee — Tee — Kakao  
en gros**

Zug Schmiedgasse Telephon (042) 4 29 62  
Zürich Sonneggstrasse 30 Telephon (051) 26 92 77  
Rapperswil Ob. Bahnhofstr. Telephon (055) 2 17 86

**Eigene Kaffee-Rösterei**

**Viele Anstalten  
und Spitäler  
verwenden seit  
Jahrzehnten**

**Ambrosia**

**Speiseöl  
und Kochfett**

*Ernst Hürlimann, Wädenswil*



**A. CLEIS AG.**

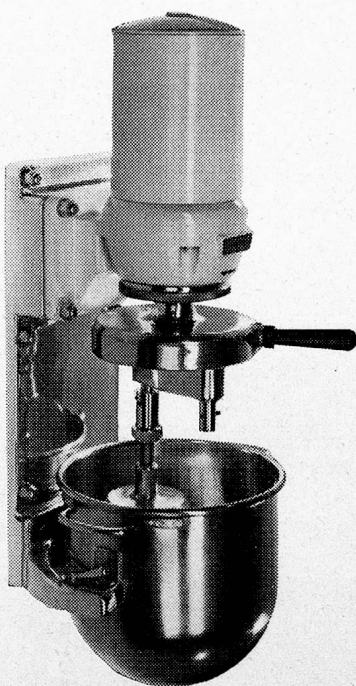
WÄSCHEREIMASCHINEN-FABRIK

**SISSACH**

Gegründet 1872

HOSPES HALLE 2 STAND 2076

Telephon 061/7 42 07



## Media

Endlich eine mittelgroße Universalmaschine zu vernünftigem Preis und trotzdem leistungsfähig.

Dank der praktischen Wandbefestigung kein Platzproblem.

$\frac{1}{2}$  PS Motor — Rührwerk mit 2-stufigem Planetengetriebe — Fleischwolf — Kombinierte Schneid-, Reib- und Passiermaschine.

Preis ab Fr. 1350.—.

RWD-Küchenmaschinen in Preis und Leistung immer führend. Fragen Sie uns bitte an, wir oder alle guten Fachgeschäfte beraten Sie gerne.



Reppisch-Werk AG Dietikon-Zürich Gießerei und Maschinenfabrik  
Telephon 051/91 81 03

## Richtige Ernährung - neues Wohlbefinden!

Eine gesunde Ernährung hilft gesund werden - und gesund bleiben! Kochen Sie darum nahrhaft und doch gut verdaulich! Kochen Sie mit NUSSGOLD «weiss», dem naturreinen Pflanzenfett erster Güte! NUSSGOLD «weiss» ist auch für den empfindlichen Magen gut verdaulich. Das ideale Fett für die Diät- und Krankenküche wie für die neuzeitliche Ernährung!



N 13

### Ein praktischer Wink

Die feine Suppe mit NUSSGOLD «weiss»! Rösten Sie Haferflocken in NUSSGOLD «weiss» und kosten Sie diese Hafersuppe: sie schmeckt herrlich und ist doch gut verdaulich.



Speisefettwerke AG. Gattiker & Co. Rapperswil SG

## STAHLROHR- GARTENMÖBEL

Klappbare Tische jeder Grösse, stapelbare Stühle und Sessel, sowie auch Bänke, sehr bequeme Modelle, auch speziell für Rasen, offeriert zu günstigen Bedingungen

**F. STUCKI-HIERHOLZER ELGG/ZH**

Stahlrohrmöbel Telephon (052) 4 76 50

# Abgenütztes

## Silberbesteck

### Wie neu!

Reparaturen und Neuversilberungen mit garantierter Silberauflage zu äusserst günstigen Preisen.

Neubestecke für Grossbetriebe und Privat

**Paul Sulger, Langnau-Gattikon**

Besteck- und Silberwarenfabrikation  
Telephon (051) 92 14 62

(Zch.)



Aus unserem Fabrikationsprogramm:

Für

### ANSTALTEN, HEIME und ASYLE

erstellen wir Spezialanlagen in Leistung und Ausführung den jeweiligen Verhältnissen und Bedürfnissen angepasst, wie:

ORTSFESTE UND TRANSPORTABLE  
KÜHLSCHRÄNKE  
KÜHL- UND GEFRIERRAUMANLAGEN  
FÜR FLEISCH, GEMÜSE, MOLKEREI-  
PRODUKTE ETC.  
GLACE- UND FREEZERANLAGEN  
EISERZEUGER

Fachmännische Beratung Erste Referenzen



# Krefft

Neuzeitliche  
Geschirrspülmaschinen

für  
RESTAURANTS  
HOTELS  
TEA-ROOMS  
SPITALER  
ANSTALTEN

*Von der kleinsten  
bis zur größten Küche!*

Für jeden Fall das passende Modell



FORDERN SIE ANGEBOT UND PROSPEKTE  
**CHRISTEN & CIE. AG · BERN** MARKTGASSE 28 · TEL. (031) 25611

Bern HOSPES 1954

14. Mai — 21. Juni

Halle 2b Stand 205

Telephon (031) 8 15 20

Für Ihre Wäsche  
nur noch

# HEXAPAN

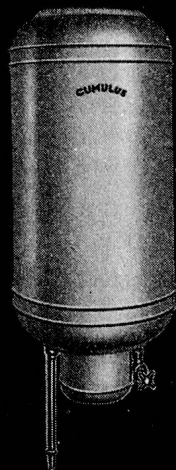
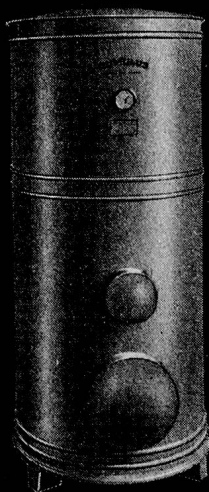
auf SEIFEN-Basis

Enthält alle eine tadellose Wäsche garantie-  
renden Substanzen. Enthärtet zugleich das  
Wasser, löst und verhindert Kalkseifenbil-  
dung und bleicht schonend. Hexapan ist ein  
Schweizer Produkt von überragender Güte.  
Ueberzeugen Sie sich durch einen Versuch.

Gratismuster durch die Fabrik

**IMBACH AG. WOHLN TEL. 057, 6 13 14**

# SAUTER



## Cumulus BOILER

FR. SAUTER A. G., FABRIK ELEKTR. APPARATE, BASEL

### OMEGOL

Farbiges Holzimprägnieröl in ver-  
schiedenen Farbtönen schützt das  
Holz.

### CLOROLIN

Chemikalienfeste Schutzanstrich-  
farbe auf Chlorkautschukbasis für  
Eisen, Holz und Beton.

### PC-LACK

Schutzanstrich für höchste An-  
sprüche, absolut wasser-, chemi-  
kalien- und lösungsmittelfest.

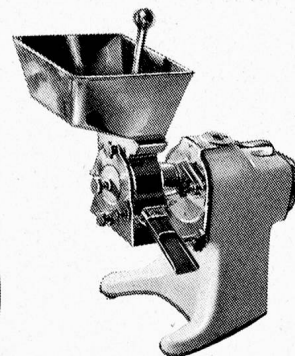
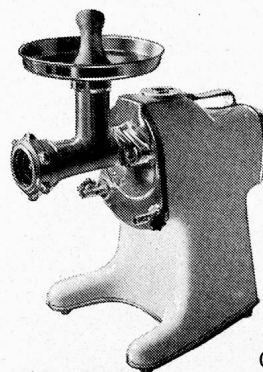
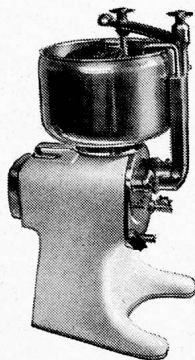
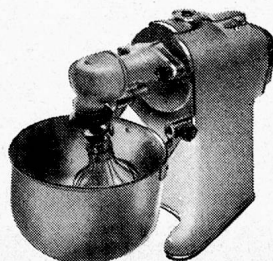
### KUNSTHARZLACKE

kalthärtende Kunstharz-Emaile.

**BACHER AG. REINACH - BASEL**

dank **Bauknecht** lassen sich selbst

grösste Anstalts - Küchen  
ohne Schwierigkeiten  
rationalisieren



Das Modell Bauknecht-«Allzweck» wurde speziell für den Gebrauch in gewerblichen Küchen konstruiert. Mit den elf Aufsteckteilen, unter denen Sie Ihre Wahl treffen können, bewältigt diese Maschine spielend die Rüst- und Vorbereitungs-Arbeiten für **mehrere hundert Essen**. Die Bauknecht-«Allzweck» rührt, schwingt, mixt, knetet, mahlt, presst Beeren-, Obst- oder Gemüsesäfte, hackt Fleisch, schält Kartoffeln, schneidet Gemüse und stellt Glace her. Teilen Sie uns mit, welche Verwendungszwecke für Sie in Betracht fallen; wir unterbreiten Ihnen gerne eine für Sie unverbindliche Offerte.

**Preisbeispiel:** Kernstück mit Rührwerk und Gemüseschneider

**Fr. 910.—**

Auch die andern Aufsteckteile sind sehr preiswert.

Auf Wunsch bedienen wir Sie über den Fachhändler, der Ihnen angenehm ist. **Beachten Sie an der HOSPES in Bern die Stände:**

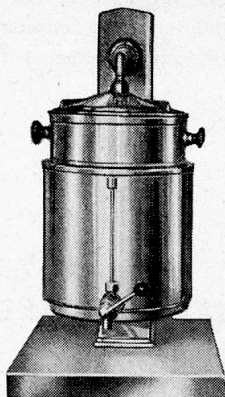
Bauholzer AG., Solothurn	Halle II A, Stand Nr. 2113
Christen & Co. AG., Bern	Halle II B, Stand Nr. 205
Grüter-Suter AG., Luzern	Halle II B, Stand Nr. 206
Schwabenland & Co. AG., Zch.	Halle II B, Stand Nr. 213

Permanente Ausstellung bei der schweizerischen Generalvertretung:

*Roller*

im Claridenhof, Beethovenstrasse 24  
Telefon (051) 27 96 88

**ZÜRICH**



**BRAVILOR**

**HOSPES**

Halle 6b, Stand 653  
Halle 2b, Stand 236

## Filterkaffeemaschinen

Für Spitäler, Anstalten u. Grossküchen — Diverse Modelle — 20- bis 50-Liter-Behälter — Stundenleistung bis 75 Liter pro Behälter — Kein Boiler, sondern Frischwasserbrü- hlung — Vollautomatisch, keine Wartung, entlastet daher das Personal — Geringe Strom- und Unterhaltskosten — Wir sen- den Ihnen gerne Prospekte

## HGZ Aktiengesellschaft

Zürich-Affoltern Zehntenhausstr. 15-21  
Apparatebau Telephon 051 / 46 64 90