

**Zeitschrift:** Fachblatt für schweizerisches Anstaltswesen = Revue suisse des établissements hospitaliers

**Herausgeber:** Schweizerischer Verein für Heimerziehung und Anstaltsleitung; Schweizerischer Hilfsverband für Schwererziehbare; Verein für Schweizerisches Anstaltswesen

**Band:** 25 (1954)

**Heft:** 2

## **Werbung**

### **Nutzungsbedingungen**

Die ETH-Bibliothek ist die Anbieterin der digitalisierten Zeitschriften auf E-Periodica. Sie besitzt keine Urheberrechte an den Zeitschriften und ist nicht verantwortlich für deren Inhalte. Die Rechte liegen in der Regel bei den Herausgebern beziehungsweise den externen Rechteinhabern. Das Veröffentlichen von Bildern in Print- und Online-Publikationen sowie auf Social Media-Kanälen oder Webseiten ist nur mit vorheriger Genehmigung der Rechteinhaber erlaubt. [Mehr erfahren](#)

### **Conditions d'utilisation**

L'ETH Library est le fournisseur des revues numérisées. Elle ne détient aucun droit d'auteur sur les revues et n'est pas responsable de leur contenu. En règle générale, les droits sont détenus par les éditeurs ou les détenteurs de droits externes. La reproduction d'images dans des publications imprimées ou en ligne ainsi que sur des canaux de médias sociaux ou des sites web n'est autorisée qu'avec l'accord préalable des détenteurs des droits. [En savoir plus](#)

### **Terms of use**

The ETH Library is the provider of the digitised journals. It does not own any copyrights to the journals and is not responsible for their content. The rights usually lie with the publishers or the external rights holders. Publishing images in print and online publications, as well as on social media channels or websites, is only permitted with the prior consent of the rights holders. [Find out more](#)

**Download PDF:** 26.01.2026

**ETH-Bibliothek Zürich, E-Periodica, <https://www.e-periodica.ch>**



## ... die „gommapiuma“-Matratze (marque déposé) setzt sich durch

Sie bietet unübertroffenen Komfort, warme Behaglichkeit und einzigartige Hygiene!

### Keine Unterhaltskosten mehr!

Die „gommapiuma“-Matratze muss nie gewendet, nie geklopft und nie aufgeschüttelt werden. Ein Aufarbeiten im Laufe der Jahre ist nicht nötig, weil die ursprüngliche Form unbegrenzt erhalten bleibt.

Die Anschaffungskosten sind somit die einzigen Kosten!

## „gommapiuma“-Matratzen (marque déposé)

sind Produkte der **PIRELLI sapsa**

Die „gommapiuma“-Matratzen  
werden mit beige oder blauem  
Sanitätsdrilch-Überzug geliefert,  
für Spezialfälle auch mit urin-  
beständigem Kautschuk-Überzug

Verlangen Sie unverbindlich Prospekte und Vorführung, damit Sie sich ein richtiges Urteil über diese einzigartige Matratze bilden können.

**PIRELLI** - Vertretung für die Schweiz: **ARIA A.G. ZÜRICH**  
Limmatstrasse 214, Telefon (051) 42 56 58/59

Der Traum vieler Kleinbetriebe ist erfüllt!

## Der neue RWD- Schälboy

für Kartoffeln, Rüben, Sellerie, Rinden usw.

Die erste Kleinschälmaschine mit den Vorzügen der großen: Klein im Preis, aber groß in der Leistung.

**Preis Fr. 795.—**  
inkl. Kabel und Stecker

Maximale Leistung durch ganz neue Formgebung. Vollständig wassergeschützter 1/4 PS Motor. Der drehbare Aufsatz löst jedes Platzproblem.

RWD Küchenmaschinen immer ein Schritt voraus. Fragen Sie uns bitte an. Wir oder alle guten Fachgeschäfte beraten Sie gerne und unverbindlich.

**Reppisch-Werk AG Dietikon-  
Zürich**

Gießerei und Maschinenfabrik  
Telefon (051) 91 81 03



## Neuzeitliche Ernährung auch für Anstalten

mit den naturreinen, leichtverdaulichen und vegetabilen



**NUSSA-Speisefett**  
**NUSSELLA-Kochfett**  
**NUXO-Haselnusscrème**  
**NUXO-Mandelpurée**  
**NUXOLIVA-Olivenöl**

**J. Kläsi, NUXO-Werk AG.**  
**Rapperswil SG**

## Die bewährten Produkte für Ihre Malerarbeiten:

**UNIVERSALGRUND** Kunstharzgrundierung für Eisen (Heizkörper), Holz, Kunststoffe, Mauerwerk usw.

**WACOLUX** schnelltrocknende Kunstharzfarbe, stoss-, schlag- und biegefest, hochglänzend, abwaschbar, beständig gegen leichte Chemikalien.

**SIGLA** Kunstharzlackfarbe, seidenglänzend, zum Streichen und Spritzen, schnelltrocknend, abwaschbar, beständig gegen leichte Chemikalien.

**WACOPRENE** Chlorkautschukemail, äusserst wasser- und chemikalienbeständig, für Keller, Waschküchen, Badzimmer, Labor usw.

**KLARLACK** auf Kunstharzbasis für Fenstergesimse und Treppenläufe.

**WACOMATT** Emulsionsfarbe für Innen, abwaschbar, ausgiebig.

**DISPERSION** die ideale, äusserst witterungsbeständige und ausgiebige Anstrichfarbe für Aussen und Innen.

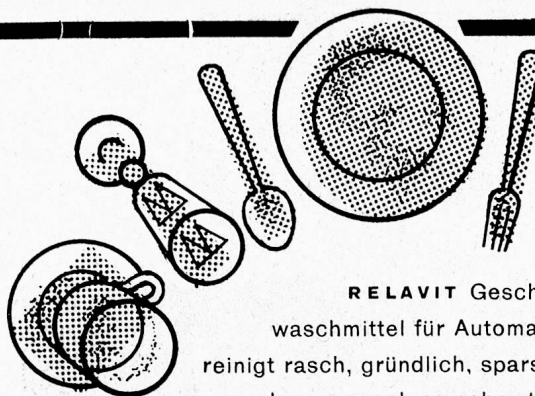
**KEIMSICHE MINERALFARBEN** für Fassaden- und chemikalienbeständige Anstriche.

**HEINRICH WAGNER & CO**  
**ZÜRICH 9**

Lack- und Farbenfabrik  
 Chem. Produkte für Oberflächentechnik  
 Werdhölzlistr. 79, Tel. (051) 52 44 14



Van Baerle & Cie. AG. Münchenstein Tel. (061) 905 44



**RELAVIT** Geschirrwaschmittel für Automaten  
 reinigt rasch, gründlich, sparsam  
 auch wenn noch so schmutzig.

# RELAVIT

Verhindert jeden Kalkbelag, macht  
 Geschirr und Besteck schonend  
 blitzsauber. Verlangen Sie  
 Muster und Offerte.







## TEPPICH-HANDARBEIT

erfreut sich immer  
grösserer Beliebtheit!

ges. gesch.

Sie bietet Ihnen bedeutende Vorteile:

Kein Abzählen nach Papiervorlagen — Das Dessin ist farbig auf den Grundstoff gezeichnet — Kein Knüpfen, aber trotzdem einem geknüpften Teppich an Haltbarkeit ebenbürtig — Leichtes, kurzweiliges und ausgiebiges Arbeiten — Echte Teppichwolle, lichtbeständige Farben — Bescheidene Materialkosten — Das Material kann allmählich bezogen werden.

Eine Kundin schreibt: Der Teppich ist fertig! Zwei Monate arbeitete ich gemäss Ihrer Anleitung daran, fast ausschliesslich in den Feierabendstunden, mit grösster Freude. **Noch nie hat mir eine Handarbeit so imponiert wie diese.** Erinnern Sie sich noch, dass ich auch **vor 15 Jahren** einen solchen Teppich in der Grösse von 2,60 x 3,70 m anfertigte, **der heute noch wie neu aussieht.** Beide Teppiche sind wunderschön und gefallen jedermann und, was die Hauptsache ist, sie sind **solid und unverwüsthlich.**

Es steht Ihnen eine Auswahl schöner Dessins orientalischer wie auch einfacher Berber-Teppiche zur Verfügung. Wir liefern Ihnen die vorgezeichneten Grundstoffe auch in Grössen nach Ihrem Wunsch.

Verlangen Sie bitte den aufklärenden Prospekt.



ges. gesch.

**G. Frey-Kronenberg**

Spezialgeschäft  
für Teppich-Handarbeiten

Weinfelden

20 Jahre Erfahrung - 20 Jahre Erfolg

**Für**

Gewächshäuser

Frühbeetfenster

Heizungen

Gärtnerei-Artikel

**ist**

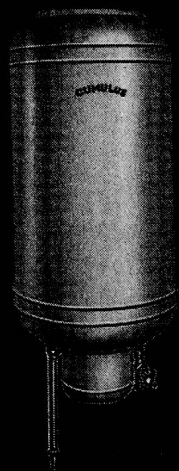
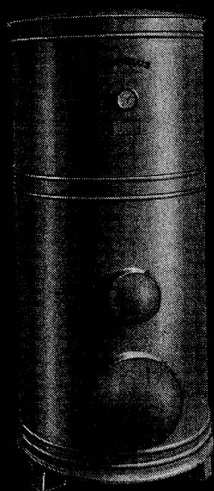
# **bacher**

seit Jahrzehnten die Vertrauensfirma

**BACHER AG. REINACH-BASEL**

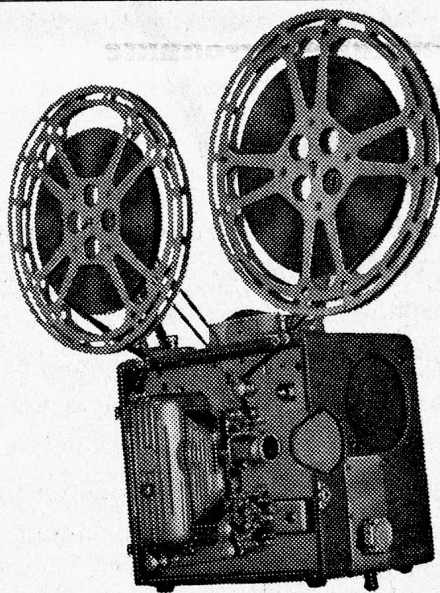
Telephon (061) 6 22 07

## **SAUTER**



## **Cumulus BOILER**

FR. SAUTER A.G., FABRIK ELEKTR. APPARATE, BASEL



Unsere Spezialität

**DE VRY 16 mm**

Die Spitzenleistung  
in Ton und Bild



**GIMMI & CIE ZÜRICH**



Das Roco-Schildchen auf der Dose ist ein bindendes Versprechen: es ist unsere Garantie für Qualität.

Es verbürgt in jedem Fall ein auserlesenes Produkt, sorgfältige Zubereitung und schonende Conservierung.

Das Roco-Schildchen wird mehr und mehr zum Sinnbild für feine Conserven — im In- und Ausland. Nicht umsonst heisst es:

**«Was ROCO heisst, das mundet!»**

ROCO CONSERVENFABRIK RORSCHACH AG, RORSCHACH

**ist es Ihnen  
schon  
bekannt,** daß Sie mit

**Knorr**  
**Spezial-Fleischsuppe**  
**„GASTRONOME“**

**Fond blanc**  
**Kalbs-Ragout**  
**Risotto**  
**Sauce Béchamel**  
**Gemüse-Suppen usw.**

entscheidend verbessern können?

Großer Fortschritt für jede Küche,  
weil frei von Fabrikgeschmack,  
hellfarbig und klar!

Thöni

1-Kilo-Büchse **13<sup>50</sup>** • 5-Kilo-Kessel **13<sup>20</sup>** • 12-Kilo-Kessel **13<sup>10</sup>** p. kg •