

Zeitschrift: Fachblatt für schweizerisches Anstaltswesen = Revue suisse des établissements hospitaliers

Herausgeber: Schweizerischer Verein für Heimerziehung und Anstaltsleitung; Schweizerischer Hilfsverband für Schwererziehbare; Verein für Schweizerisches Anstaltswesen

Band: 23 (1952)

Heft: 7

Werbung

Nutzungsbedingungen

Die ETH-Bibliothek ist die Anbieterin der digitalisierten Zeitschriften auf E-Periodica. Sie besitzt keine Urheberrechte an den Zeitschriften und ist nicht verantwortlich für deren Inhalte. Die Rechte liegen in der Regel bei den Herausgebern beziehungsweise den externen Rechteinhabern. Das Veröffentlichen von Bildern in Print- und Online-Publikationen sowie auf Social Media-Kanälen oder Webseiten ist nur mit vorheriger Genehmigung der Rechteinhaber erlaubt. [Mehr erfahren](#)

Conditions d'utilisation

L'ETH Library est le fournisseur des revues numérisées. Elle ne détient aucun droit d'auteur sur les revues et n'est pas responsable de leur contenu. En règle générale, les droits sont détenus par les éditeurs ou les détenteurs de droits externes. La reproduction d'images dans des publications imprimées ou en ligne ainsi que sur des canaux de médias sociaux ou des sites web n'est autorisée qu'avec l'accord préalable des détenteurs des droits. [En savoir plus](#)

Terms of use

The ETH Library is the provider of the digitised journals. It does not own any copyrights to the journals and is not responsible for their content. The rights usually lie with the publishers or the external rights holders. Publishing images in print and online publications, as well as on social media channels or websites, is only permitted with the prior consent of the rights holders. [Find out more](#)

Download PDF: 12.01.2026

ETH-Bibliothek Zürich, E-Periodica, <https://www.e-periodica.ch>

34jährige Arztsekretärin mit guten pflegerischen und hauswirtschaftlichen Kenntnissen (zürcherischer Fähigkeitsausweis) **sucht** Stelle als

Heimleiterin

in Kinder- oder Altersheim.

Offerten unter Chiffre 2877/I an die Zentrale Stellenvermittlung VSA, Schipfe 7, Zürich 1.

Gesucht

1924/I

Gruppenleiterin

zu schwachbegabten Knaben.
Gute Anstellungsbedingungen.

Anmeldungen an **Dr. K. Meyer, Erziehungsanstalt Regensburg.**

Gesucht zuverlässige

1920/I

Köchin

in Heilstätte mit 40 Personen. Sehr gut eingerichtete elektrische Küche. Hilfspersonal steht zur Verfügung. Geregelter Arbeits- und Freizeit. Antritt 1. August 1952.

Offerten mit Zeugnissen an **Heilstätte Götschihof Aeugstertal-Zürich.**

Lehrlings- und Erziehungsheim in Zürich **sucht**

jüngere Heimgehilfin

Aufgabe: Führung von Office und Kleiderzimmer, Reinigungs- und Flickarbeiten. Anforderungen: evangelisch-reformiert, gesund und kräftig. Eignung im Umgang mit Jünglingen. Geboten werden: Angenehmer, familiärer Kreis, geregelte Freizeit, rechte Besoldung. 1917/I

Im Beobachtungsheim Sunnehüsli ist auf 1. August 1952 evtl. 15. August 1952 die Stelle einer

Erzieherin

zu besetzen. Lohn, Ferien, Freizeit nach Gesetz oder Reglement. 1918/I

Anmeldungen (Lebenslauf, Zeugnisabschriften, Photographie) sind bis 15. Juli 1952 zu richten an die Direktion des Bürgerlichen Waisenhauses der Stadt Basel.

Gesucht zur selbständigen Leitung des gemeinnützigen alkoholfreier Betriebes «Tanne», Zürich 6, in alkoholfreiem Wirtschaftsbetrieb geschulte und erfahrene 1916/I

Vorsteherin

mit Fähigkeitsausweis, Lebensstellung für initiativ Persönlichkeit, die fähig ist, einen grösseren Angestelltenstab zu leiten und zu betreuen.

Handgeschriebene Offerte mit Foto, Lebenslauf, Zeugniskopien und Lohnanspruch erbeten an **Frau I. Rudolf, Hadiaubsteig 9, Zürich 6.**

Anstaltsverwaltung des Kantons Solothurn **sucht** auf 1. September 1952 zufolge Verheiratung der bisherigen Inhaberin

Lingère

und Stütze der Haushaltleiterin. Neben der Lingerie ist Mithilfe im Haushalt und Kochen erforderlich. Kochkenntnisse unerlässlich. Vertrauenswürdige, treue und fleissige Mitarbeiterin findet eine gut bezahlte, verantwortungsvolle Lebensstelle. Pensionsberechtigung, Einzelzimmer, geregelte Frei- und Ferienzeit. Alter zwischen 25 und 40 Jahren.

Offerten unter Chiffre an die Zentrale Stellenvermittlung VSA, Schipfe 7, Zürich 1.

Das Frauenheim Wolfbrunnen bei Liestal (Kanton Baselland) **sucht** per sofort oder später ausgebildete 1923/I

Glätterin

zur Leitung seiner Kundenglätterei.

Auf 1. September **suchen** wir ausgebildete

Wäscheschneiderin

zur Leitung der Nähstube.

Offerten erbeten an **Frau Th. Spinnler-Oeri, Burggarten, Liestal.**

Zu verkaufen ein transportabler Brown-Boveri-Universal- SA 5118 St/2877/I

Hurdentrockner

mit Wärmerückgewinnung. 18 Hurden in neuwertigem Zustand.

Nähere Auskunft erteilt **Brandenburger-Mutzner, Landwirt, Maiefeld. Tel. (085) 9 12 31.**

Herausgeber: VEREIN FÜR SCHWEIZERISCHES ANSTALTSWESEN

Präsident: Ernst Müller, Landheim Erlenhof, Reinach (Baselland)

Quästor: Arthur Schläpfer, Waisenhaus, St. Gallen

Aktuar: Arthur Joss, Bürgerheim Wädenswil

Redaktion: Dr. Heinrich Droz-Rüegg, Eleonorenstrasse 16, Zürich 32

Stellenvermittlung: Frau H. Landau-Schneebeli, Schipfe 7, Zürich 1

Inseratenannahme: G. Brücher, Tägerwil TG

Druck und Administration: A. Stutz & Co., Wädenswil



SCHOL ESSIG

Weinessig «Boness»
Obstessig - Speiseessig
Trauben-Weinessig **SPEZIAL**

Schol-Essig AG. Zürich

Flüssige Wichse?

Dann nur Marke



Seit 3 Jahren bewährt, amtlich geprüft,
rationell für Grossbetriebe.

Bei Fass-Bezug Fr. 1.90 pro Liter.

V. Zhinden, Chem. Fabrik, Wangen a. A.

Telephon (065) 96 196

TUCHFABRIK SENNWALD

AEBI & CIE. SENNWALD SG

Leistungsfähige Anstaltslieferantin von

**Männer- und Frauen-Wollstoffen
Bett-Decken, Strickwollen
Smyrna-Teppich-Knüpfmateriale**

*alles in bewährten, erstklassigen Qualitäten
zu vorteilhaften Preisen.*



Nussella ist ein besonders
leichtverdauliches, ausgiebiges Kochfett,
hergestellt aus dem besten Kokosnussfett
mit Zusatz von Oliven- und Sonnenblumenöl.

J. KLÄSI NUXO-WERK AG RAPPERSWIL

MIL-INVA

Militär-Invalide Handels-Betrieb

ZÜRICH 9/48

offeriert in besten Qualitäten zu vorteilhaften Preisen:

KORB-, PINSEL- UND BÜRSTENWAREN
COCOS-TEPPICHE UND VORLAGEN

Korbreparaturen werden angenommen

Charles Siegrist

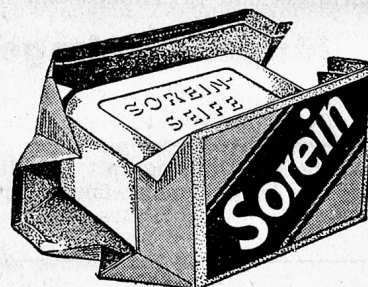
Zürich 9/48, Saumackerstrasse 52, Telephon 52 70 15

SOREIN - Pulver - Pasta - Seife

Für Küche, Haus und Hände

ist SOREIN
nützlich - fein.

Drum:
SOREIN nur
verwende
und dann wird
alles rein!



SOREIN-FABRIK PFÄFFIKON-ZCH



Reine Luft — gesunder Körper

Reine Luft ist die wichtigste Voraussetzung für unser Wohlbefinden. Auch das Pflegepersonal schätzt den OZONOR, denn er vernichtet alle unangenehmen Gerüche! «... Die desinfizierende und desodorisierende Wirkung des kleinen Apparates ist hervorragend und bedeutet eine grosse Annehmlichkeit für Patienten und Pflegepersonal...»

Verlangen Sie bitte unverbindlich Prospekt FA

OZONOR-Vertrieb W. G. AMMANN

Rüschlikon-Zürich

Alte Landstrasse 93

J. Debrunner

Berufskleiderfabrik «JDEAL»

Badenerstrasse 79

Tel. (051) 25 37 91

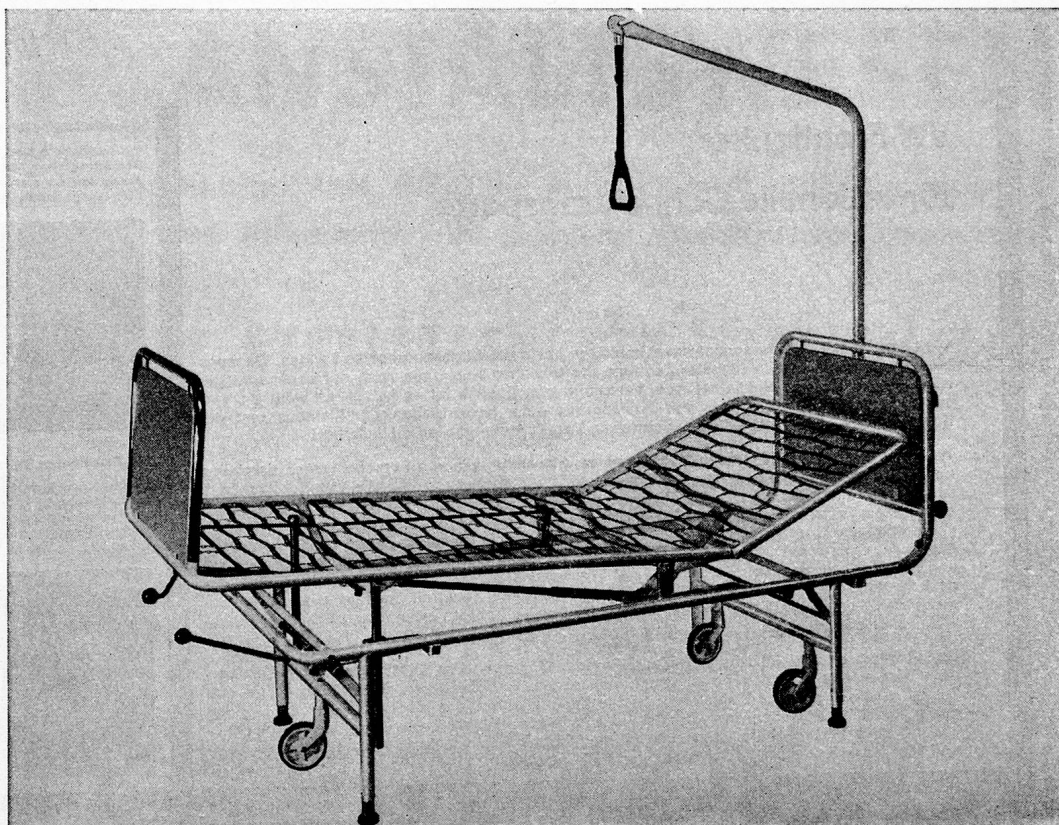
Zürich

empfiehlt sich für die Anfertigung sämtlicher Berufswäsche (auch Mass und Einzelanfertigungen) saubere und solide Verarbeitung.

Beste Referenzen v. grösseren Spitälern und Anstalten.



Klinik



Nicht komplizieren, sondern vereinfachen!

Krankenpflege ist ein strenger Beruf und wo man diesen Dienst erleichtern kann, soll man es tun. Das Krankenbett spielt bei der Pflege des Patienten eine ganz beträchtliche Rolle. In der Verbesserung seiner Konstruktion ist in den vergangenen drei Jahrzehnten vieles erreicht worden. Immer wieder besprechen wir uns mit Ärzten, Verwaltern und Schwestern über das, was evtl. noch besser gemacht werden könnte. Dabei befolgen wir den Grundsatz: «Nicht komplizieren, sondern vereinfachen!»

Unsere Krankenbetten dienen den Anforderungen der ärztlich verordneten Therapie und erleichtern die strenge Arbeit der Schwestern und Pfleger. Das hier abgebildete Modell entspricht hinsichtlich Verstellbarkeit allen Anforderungen, es ist zudem leicht fahrbar und besonders wendig. Ein Muster dieses sehr preiswerten Bettes stellen wir jederzeit gerne zur Verfügung.

embrau

EMBRU-WERKE RÜTI/ZH

TELEPHON 055 23311

VW-Frontlenker für rationelle Schnelltransporte

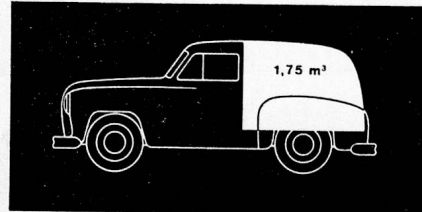
Weit über 15000 VW-Personenwagen bevölkern heute die Strassen unseres Landes. Dagegen konnte das Werk erst in jüngster Zeit eine der lebhaften Nachfrage auch nur annähernd genügende Anzahl von Nutzfahrzeugen herausbringen. Endlich ist es jedoch so weit: die verschiedenen Ausführungen des VW-Transporters — der Kastenwagen, der Kleinbus und der Kombiwagen — sind jetzt bei den Schweizer VW-Vertretungen sofort lieferbar!

Während die meisten leichteren Nutzfahrzeuge Abwandlungen von Personenwagen darstellen und sich von diesen in der Linie nur unwesentlich unterscheiden, sind die VW-Konstrukteure jeder Kompromisslösung aus dem Wege gegangen. Der VW-Transporter wurde von Grund auf in allen Teilen für eine optimale Erfüllung seiner Aufgabe als Nutzfahrzeug gebaut! Dem grossräumigen Frontlenker würde ein Uneingeweihter kaum ansehen, dass er mit dem VW-Personenwagen verwandt ist, ja dass er nur ca. 1% mehr Standfläche als dieser beansprucht und trotz seines enormen Fassungs- und Transportvolumens mit dem gleichen 6-PS-Motor auskommt. Einige der überwältigenden Vorzüge der VW-Konstruktion sind aus der nebenstehenden Gegenüberstellung ersichtlich; sie zeigt im Schema oben einen Lieferwagen gewöhnlicher Bauart, unten den VW-Kastenwagen.

Dazu weitere unvergleichliche Vorteile: Glänzende Sicht von der 2/3plätzigen Kabine am vordern Wagenende aus; bequemes, von hinten parkierten Fahrzeugen unbehindertes Ein- und Ausladen durch seitliche Flügeltüren; leichte Zugänglichkeit des Heckmotors; ideale Eignung der grossflächigen Seitenwände für Reklamebemalung; Wendekreisradius 5,5 m; Steigfähigkeit bis 23% bei voller Belastung; äusserste Wirtschaftlichkeit im Betrieb und Unterhalt — und die gewaltigen Annehmlichkeiten der VW-Luftkühlung!

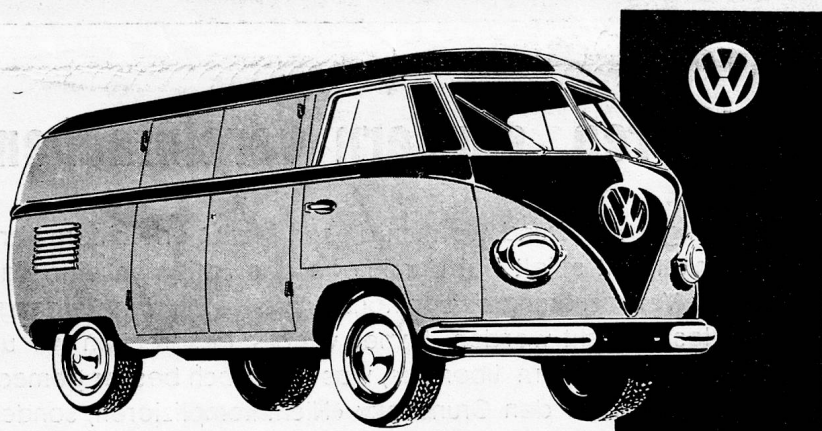
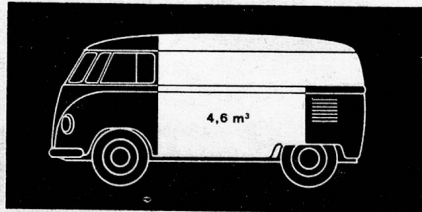
Gewöhnlicher Lieferwagen

Grundfläche 6,1 m², Ladefläche 1,75 m², Laderaum 1,75 m³. Belastung vorn 33%, hinten 67%. Bei wechselnder Belastung ändert sich auch die Gewichtsverteilung, was die Fahreigenschaften ungünstig beeinflusst.



VW-Frontlenker, Nutzlast 820 kg

Grundfläche 7 m², Ladefläche 3,5 m², Laderaum 4,6 m³. Belastung vorn 48%, hinten 52%. Die Nutzlast liegt zwischen den Achsen; die ausgeglichene Gewichtsverteilung und die vorzüglichen Fahreigenschaften bleiben unverändert — gleichviel, ob der Wagen voll-, halb- oder unbelastet fährt.



Die begehrten VW-Transporter
jetzt sofort lieferbar!

Lieferwagen

820 kg Nutzlast, Kabine mit 2/3 Sitzplätzen und 2 Türen; Flügeltüren zum Laderaum rechts Fr. 8320.-
(gegen Zuschlag auch mit Flügeltüren beidseitig lieferbar)

Kleinbus

für 8 Personen, mit Gepäckraum; 2 Türen vorn; Flügeltüren rechts Fr. 9250.-
(gegen Zuschlag auch mit Sonnendach lieferbar)

Kombiwagen

mit herausnehmbaren Sitzen im Passagierraum, verwendbar für 8 Personen oder 2/3 Personen und 770 kg Nutzlast; 2 Türen vorn; Flügeltüren rechts Fr. 9090.-
(Gegen Zuschlag auch mit Sonnendach lieferbar)

Generalvertretung: AMAG Schinznach-Bad



Verkauf und Festpreis-Service bei allen VW-Vertretungen in der Schweiz. Ihren Lokalvertreter finden Sie im Telefonbuch unter VW.