

**Zeitschrift:** Fachblatt für schweizerisches Anstaltswesen = Revue suisse des établissements hospitaliers

**Herausgeber:** Schweizerischer Verein für Heimerziehung und Anstaltsleitung; Schweizerischer Hilfsverband für Schwerverziehbare; Verein für Schweizerisches Anstaltswesen

**Band:** 23 (1952)

**Heft:** 5

## Werbung

### Nutzungsbedingungen

Die ETH-Bibliothek ist die Anbieterin der digitalisierten Zeitschriften auf E-Periodica. Sie besitzt keine Urheberrechte an den Zeitschriften und ist nicht verantwortlich für deren Inhalte. Die Rechte liegen in der Regel bei den Herausgebern beziehungsweise den externen Rechteinhabern. Das Veröffentlichen von Bildern in Print- und Online-Publikationen sowie auf Social Media-Kanälen oder Webseiten ist nur mit vorheriger Genehmigung der Rechteinhaber erlaubt. [Mehr erfahren](#)

### Conditions d'utilisation

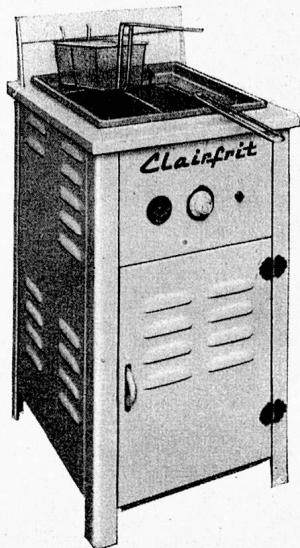
L'ETH Library est le fournisseur des revues numérisées. Elle ne détient aucun droit d'auteur sur les revues et n'est pas responsable de leur contenu. En règle générale, les droits sont détenus par les éditeurs ou les détenteurs de droits externes. La reproduction d'images dans des publications imprimées ou en ligne ainsi que sur des canaux de médias sociaux ou des sites web n'est autorisée qu'avec l'accord préalable des détenteurs des droits. [En savoir plus](#)

### Terms of use

The ETH Library is the provider of the digitised journals. It does not own any copyrights to the journals and is not responsible for their content. The rights usually lie with the publishers or the external rights holders. Publishing images in print and online publications, as well as on social media channels or websites, is only permitted with the prior consent of the rights holders. [Find out more](#)

**Download PDF:** 15.04.2026

**ETH-Bibliothek Zürich, E-Periodica, <https://www.e-periodica.ch>**



**Geschirrwash- und Spülanlagen**  
System WEFCOMA und BRÖMSEN

**Universal-Küchenmaschinen**  
**Kartoffelschäl-Maschinen**  
**Brottschneide-Maschinen**  
**Gemüseschneide-Maschinen**  
**Butterteil-Maschinen**  
**Küchen- und Tafelgeräte**  
**Clairfrit-Apparate**

liefert in anerkannt bester Qualität das

SPEZIALHAUS FÜR GROSSKÜCHEN-EINRICHTUNGEN

**Walter E. Frech & Co., Luzern**

Löwenstrasse 9

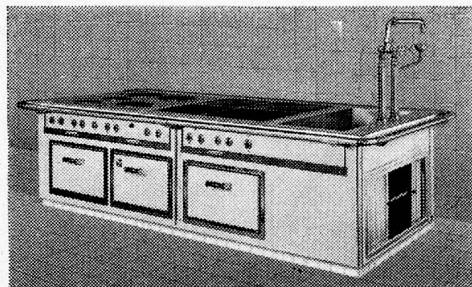
Tel. (041) 2 98 40



**Küchen-Apparate**  
*sind vorteilhaft*

Elektrische  
**Grossküchenherde**  
sowie kombiniert  
Elektr./Gas oder Kohle  
Elektrische  
**Kippkessel**  
**Elektroboiler**

Elektrische  
**Backöfen**  
Elektrische  
**Wärmeschränke**  
Elektrische  
**Bratpfannen**



Verlangen Sie Fabrikofferte direkt von:

**HALFA AG. LUZERN** Tel. (041) 3 43 33



**Der führende Lieferwagen seiner Klasse**

NEU:

- 2 TYPEN: MATADOR I 900 kg Nutzlast  
MATADOR II 1200 kg Nutzlast
- Motor: 6/25 PS, 4 Zylinder, 4-Takt, 1130 ccm,  
Synchron. 4-Gang-Getriebe.
- Unerreicht grosse Ladeflächen, bis 3500x1750 mm
- Für jedes Gewerbe speziell karrossierte Fahrzeuge
- Günstige Preise und Zahlungskonditionen

Verlangen Sie unverbindlich unsere Vorschläge!

Bitte ausschneiden und uns einsenden

An **AG für AUTOMOBILE, Zürich 4**

Ich wünsche: Prospekt — Offerte — Probefahrt  
(Zutreffendes unterstreichen)

Name: .....

Gewerbe/Beruf: .....

Ort und Strasse: ..... Nr. ....

**AG für AUTOMOBILE Zürich 4 Pflanzschulstrasse 9 Telephone 051 / 25 02 55**

Vertreter in:

**Basel:** Gautschi & Kaeslin, Autoservice Breite, Zürcherstrasse 142, M. Brodbeck, Garage, Ryffelstr. 15

**Bern:** W. Gempeler, Garage, Betlehem, Bümpliz

**Biel:** Ernst Baer, Garage, Mittelstrasse 16

**Genève:** Henri Ziegler, Genève-Garage 1, rue de Hesse

**Locarno:** L. Biffoni

**Luzern:** Zai & Co., Garage, Ebikonstrasse

**Vevey:** Theo Hänni, Garage des Gonelles Corseaux

**Schaffhausen:** City-Grossgarage, Spitalstrasse 27

*In jeder Küche  
eine grosse Hilfe*

*ist die feine unvergleichliche  
Maggi-Würze, die altbewährte  
Vertrauensmarke des Köchchens*

**MAGGI'S  
WÜRZE**



**SURSEE**

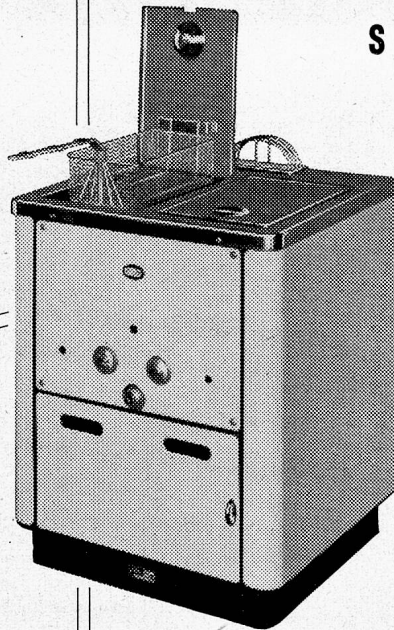
**FRITURE - Apparate**

elektrisch oder gasbeheizt

grosse Leistung

Zuverlässigkeit

Dauerhaftigkeit



**BEGEISTERUNG** in der  
**KÜCHE** durch  
**SURSEE - Apparate**

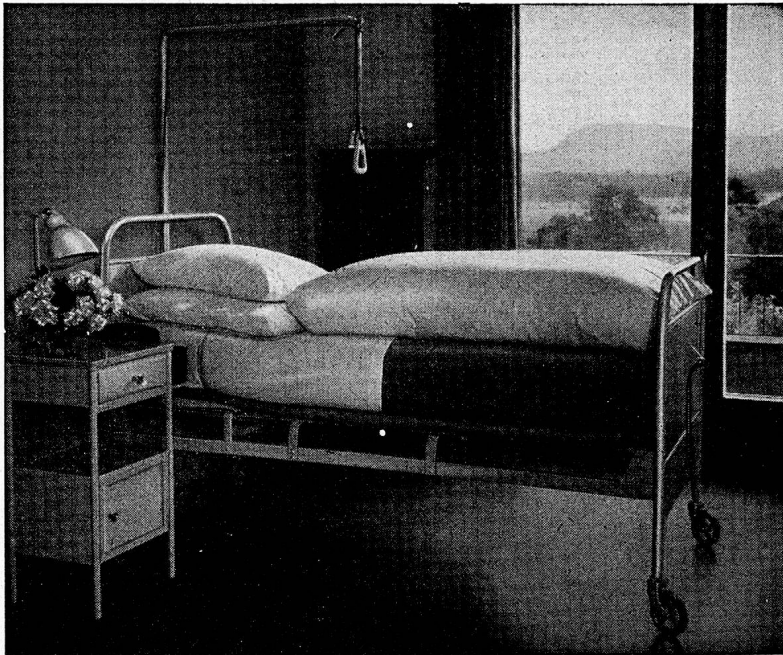
Unser neuer  
Friture-Apparat  
hilft Ihnen,  
Ihre Frituren  
rasch und besser  
zubereiten !

Auskünfte und Offerten durch

**SURSEE-WERKE A.G. Sursee**

Tel. (045) 5 76 44

# ORIGINAL - SCHLARAFFIA - MATRATZEN



sind aus gutem Polstermaterial hergestellt und handwerklich mit Sorgfalt verarbeitet.

Bei Anschaffung von neuen Matratzen denken Sie an

## Original-Schlaraffia

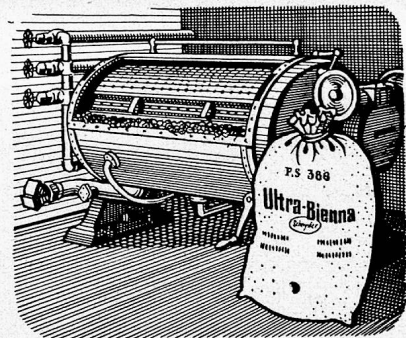
Wir unterbreiten Ihnen gerne Vorschläge und Offerten.

## Schlaraffiawerk AG. Basel

Dreispietz, Zufahrtsstrasse 8  
Telephon 5 69 60

# Ultra-Bienna

Schnyder



**BIO 38° C**

das hochwirksame biologische Einweichmittel für Leib-, Küchen-, Operations-, Metzger-, Bäckerwäsche etc.

das erste dreifache Seifenwaschmittel das ohne weitere Zusätze:

- ▶ das Wasser selbsttätig enthärtet und sogar alte Kalkseife löst.
- ▶ die bewährte Waschkraft der Seife besitzt und schonendste Bleichwirkung sichert.
- ▶ der Wäsche höchstes Weiss verleiht und die Farben leuchtender macht. (Hellinwirkung)

Ultra-Bienna wäscht wirksamer, einfacher und schonender!  
Auch für Betriebe mit Weichwasser eignet sich Ultra-Bienna ganz hervorragend!

Weitere Schnyder-Spezialprodukte:  
PRODUKT 40 Vorwaschmittel für Küchenwäsche, Überkleider etc.  
FLOCKEN 555 Spezialseifenflocken für die Waschmaschine.  
PERBORAT EXTRA sauerstoffhaltiges Spezialbleichmittel  
HELLIN Spül- und optisches Weissmittel  
ANGORA Feinwaschmittel für Wollwäsche

## Schnyder-Waschmittel halten was sie versprechen!

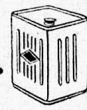
SEIFENFABRIK SCHNYDER BIEL 7

MUM



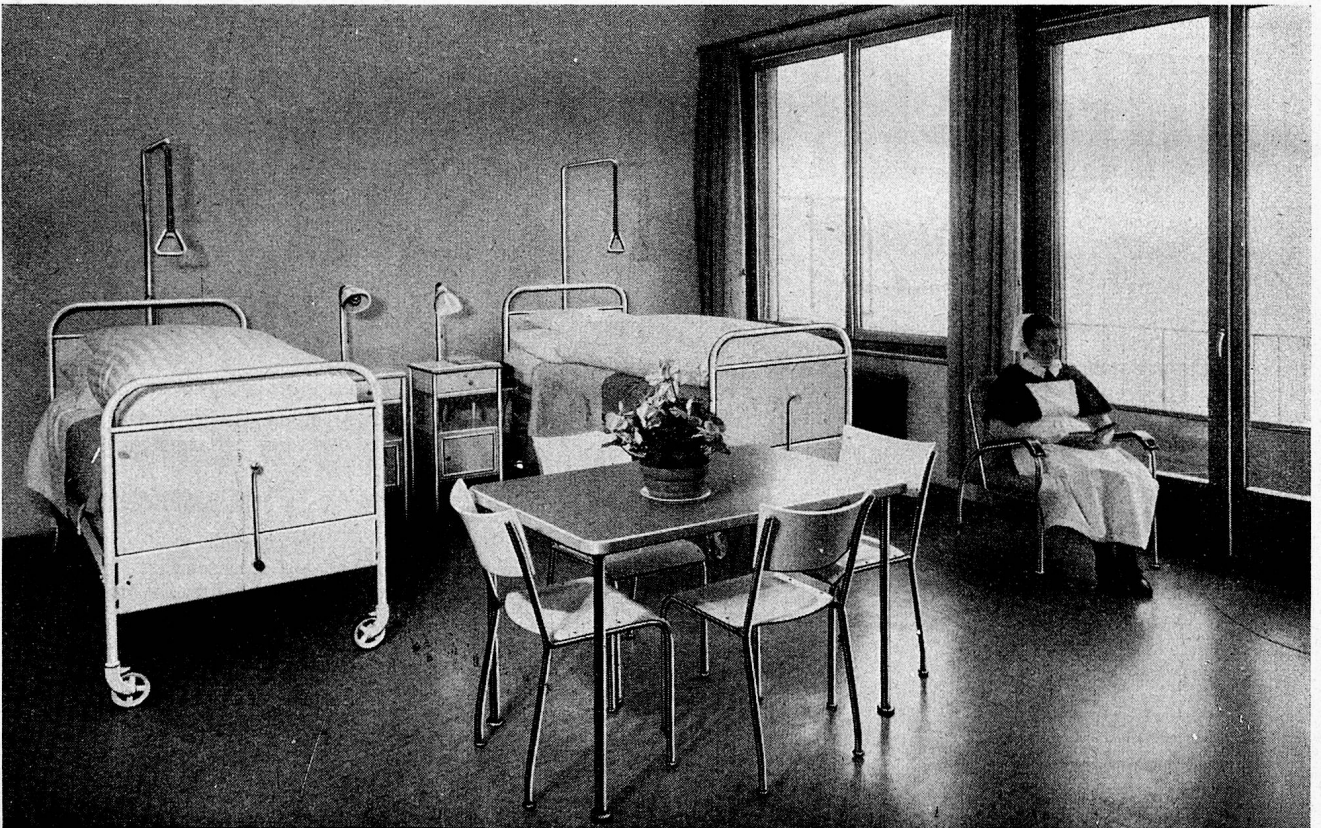
Im schönen Morges am Genfersee  
 Ist Humis Heimat, blüht sein Klee.  
 Hier zeigt er Euch mit frohem Blick  
 Die kleine, saubere Fabrik.  
 Ein Völklein von besonderem Schlag,  
 Das jeder Schweizer gerne mag,  
 Schafft hier in Sälen hell und nett,  
 Humosa Oel, Humosa-Fett.

*Humosa-Oel und-Fett  
 für jede gute Küche!*



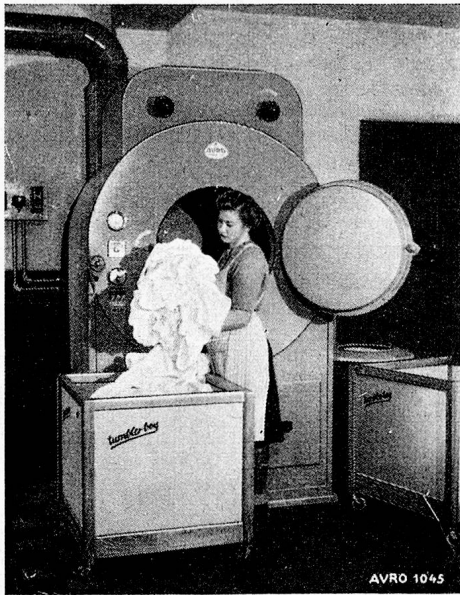
Lieferung durch  
 die Grossisten

**OELWERKE MORGES A.G., MORGES**



*Basler Eisenmöbelfabrik A. G. Sissach* †  
 V O R M A L S T H . B R E U N L I N + C O .

# Avro dry tumbler



im Kinderheim Hohmaad in Thun

der meistgekaufte Schweizertumbler

vereinfacht und erleichtert  
Ihren Wäschereibetrieb

Unverbindliche Beratung  
und Projektausarbeitung

**ALBERT von ROTZ, Ingenieur, BASEL 12**

Telephon (061) 4 24 52 / 4 52 30

Spezialfirma für automatische Wäschetrocknung



**SAUBER \* SCHONEND \* SPARSAM**

waschen Sie mit

**SILAVIT** - Waschalkali

**ALBA** - Universal-Waschmittel

Haben Sie Waschprobleme? Wir beraten Sie gerne!

**VAN BAERLE & CIE. AG. MÜNCHENSTEIN**

Telephon (061) 9 05 44

## Auch ältere Leute, Kranke und Gebrechliche

SEHNEN SICH NACH EINEM GUTEN DESSERT

Lassen Sie ihnen entweder eine zartschmelzende, nahr- und schmackhafte Glace servieren, hergestellt mit unserem Glacebindemittel FRIG, geliefert in Aroma Vanille, Chocolat und Mokka oder in neutraler Form.

Ertreuen Sie sie auch mit einer feinen Crème, zubereitet mit unserem Crèmepulver Vanille oder Chocolat; für den Feinschmecker aber einen zartschmelzenden Flan, hergestellt mit dem Crème Caramel DAWA

VERLANGEN SIE MUSTER UND OFFERTEN VON

**Dr. A. WANDER A.G., BERN**

Telephon (031) 5 50 21

## HEXAPAN

bringt die Waschwirkung der Seife auf das

### MAXIMUM

Die Seife ist, richtig angewendet, immer noch das beste und billigste Waschmittel. In Verbindung mit HEXAPAN erreicht eine gute Seifenlauge eine Waschkraft, die jeden Fachmann angenehm überrascht. Die Einsparung an Seife ist beträchtlich und wirkt sich besonders bei der Maschinenwäsche aus.

HEXAPAN ist die Erfindung eines erfahrenen Wäscherei-Chemikers und die Verbindung HEXAPAN-SEIFE ist nicht nur die wirtschaftlichste, sondern auch die wirksamste und schonendste Waschmethode.

Ein Versuch überzeugt Sie!

Verlangen Sie kostenlos Muster vom Fabrikanten:

**IMBACH AG. WOHLN (AG)**

Telephon (057) 6 13 14

*Alkoholfreier*

## Traubensaft



*ist gerade*

*für Anstaltsinsassen  
ein Sonntags- und  
Festgetränk*

S. R. Z. 51



## Kondensierte **Alpenmilch** «Bärenmarke»

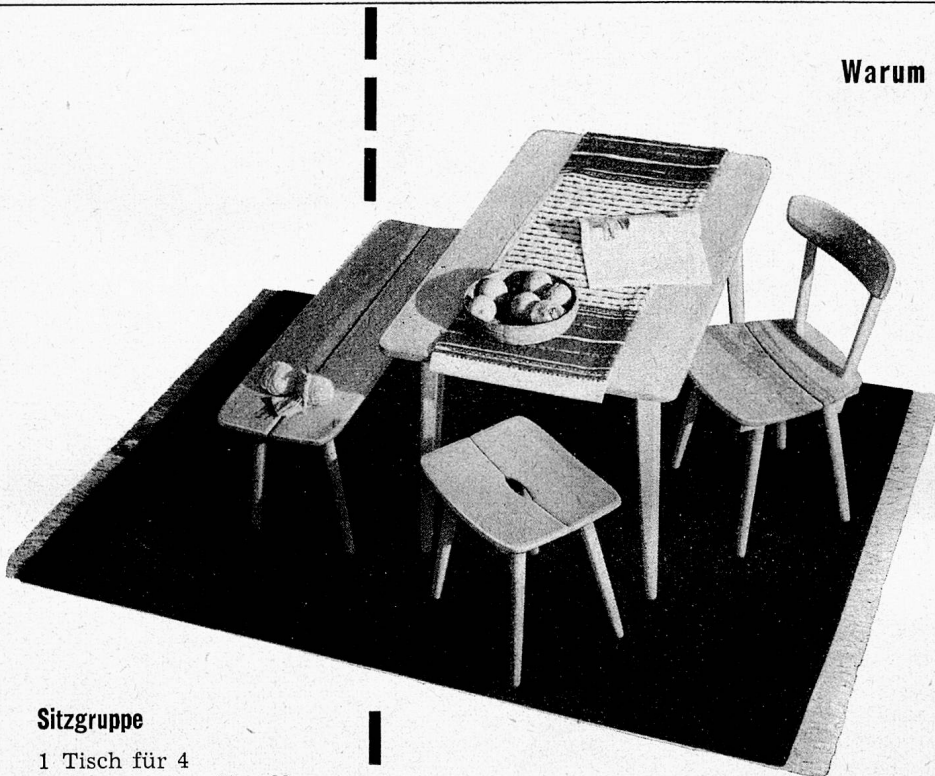
gezuckert oder ungezuckert

Reich an natürlichen Aufbaustoffen  
Stets gleichbleibende Qualität  
Unbedingte Sicherheit

Für Anstalten 1 kg Dosen besonders vorteilhaft!



FERRUM AG. MASCHINENFABRIK RUPPERSWIL . VERKAUFSBÜRO: LÖWENSTR. 66 ZÜRICH 23



**Warum diese nette Sitzgruppe**

so wenig kostet? Weil diese formschönen Möbel (die mit ein paar Handgriffen zerlegt werden können) in neuartigem Produktionsverfahren, durch geschickte Arbeitsteilung hergestellt werden:

Jeder der mitarbeitenden Handwerksbetriebe erzeugt jene Teile, die seiner Werkstatt am besten liegen. Einfache, klare Formen, solide handwerkliche Arbeit — daran erkennen Sie die neuzeitlichen «Wohnhilfe»-Möbel.

Dürfen wir Ihnen Vorschläge und Prospekte unterbreiten?

**Sitzgruppe**

- 1 Tisch für 4 Personen Fr. 60.—
- 1 Bank Fr. 31.—
- 1 Stuhl Fr. 32.—
- 1 Hocker Fr. 20.—
- komplett Fr. 143.—

**Werkgenossenschaft Wohnhilfe**



Oberdorfstr. 32,  
Zürich 1.  
Telephon (051) 34 25 74

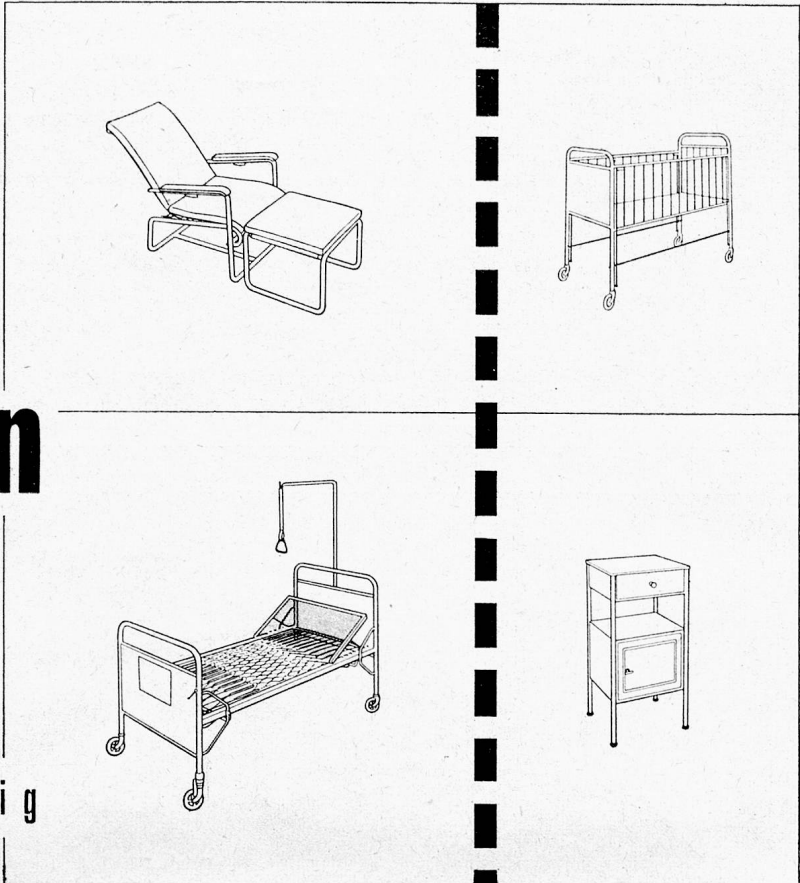
# AMBROSIA

**Speiseöl und Speisefett**  
beide erstklassig



# Kranken Möbel

ne u z e i t l i c h  
u n d z w e c k m ä s s i g

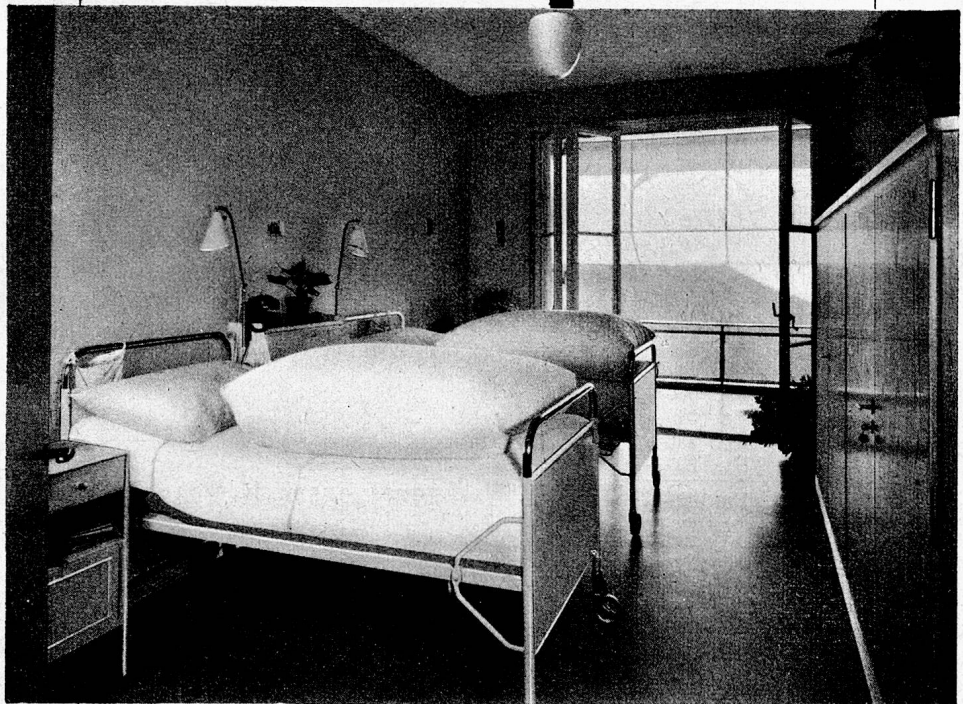


Beispiel eines mit

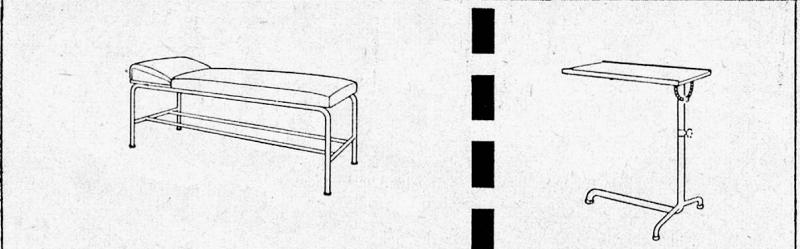


- MÖBELN

ausgestatteten Kranken-  
zimmers



Wir dienen Ihnen gerne  
mit Vorschlägen, Preisen  
und kostenloser Beratung  
durch fachkundigen Vertreter



BIGLER, SPICHIGER & CIE AG BIGLEN BERN  
TELEPHON (031) 68 62 21

