

**Zeitschrift:** Fachblatt für schweizerisches Anstaltswesen = Revue suisse des établissements hospitaliers

**Herausgeber:** Schweizerischer Verein für Heimerziehung und Anstaltsleitung; Schweizerischer Hilfsverband für Schwererziehbare; Verein für Schweizerisches Anstaltswesen

**Band:** 23 (1952)

**Heft:** 12

## **Werbung**

### **Nutzungsbedingungen**

Die ETH-Bibliothek ist die Anbieterin der digitalisierten Zeitschriften auf E-Periodica. Sie besitzt keine Urheberrechte an den Zeitschriften und ist nicht verantwortlich für deren Inhalte. Die Rechte liegen in der Regel bei den Herausgebern beziehungsweise den externen Rechteinhabern. Das Veröffentlichen von Bildern in Print- und Online-Publikationen sowie auf Social Media-Kanälen oder Webseiten ist nur mit vorheriger Genehmigung der Rechteinhaber erlaubt. [Mehr erfahren](#)

### **Conditions d'utilisation**

L'ETH Library est le fournisseur des revues numérisées. Elle ne détient aucun droit d'auteur sur les revues et n'est pas responsable de leur contenu. En règle générale, les droits sont détenus par les éditeurs ou les détenteurs de droits externes. La reproduction d'images dans des publications imprimées ou en ligne ainsi que sur des canaux de médias sociaux ou des sites web n'est autorisée qu'avec l'accord préalable des détenteurs des droits. [En savoir plus](#)

### **Terms of use**

The ETH Library is the provider of the digitised journals. It does not own any copyrights to the journals and is not responsible for their content. The rights usually lie with the publishers or the external rights holders. Publishing images in print and online publications, as well as on social media channels or websites, is only permitted with the prior consent of the rights holders. [Find out more](#)

**Download PDF:** 22.02.2026

**ETH-Bibliothek Zürich, E-Periodica, <https://www.e-periodica.ch>**



## **Nicht komplizieren, sondern vereinfachen!**

Krankenpflege ist ein strenger Beruf und wo man diesen Dienst erleichtern kann, soll man es tun. Das Krankenbett spielt bei der Pflege des Patienten eine ganz beträchtliche Rolle. In der Verbesserung seiner Konstruktion ist in den vergangenen drei Jahrzehnten vieles erreicht worden. Immer wieder besprechen wir uns mit Ärzten, Verwaltern und Schwestern über das, was evtl. noch besser gemacht werden könnte. Dabei befolgen wir den Grundsatz: «Nicht komplizieren, sondern vereinfachen!»

Unsere Krankenbetten dienen den Anforderungen der ärztlich verordneten Therapie und erleichtern die strenge Arbeit der Schwestern und Pfleger. Das hier abgebildete Modell entspricht hinsichtlich Verstellbarkeit allen Anforderungen, es ist zudem leicht fahrbar und besonders wendig. Ein Muster dieses sehr preiswerten Bettes stellen wir jederzeit gerne zur Verfügung.

**embu**

**EMBRU-WERKE RÜTI/ZH**

**TELEPHON 055 233 11**



**ferrum**

## Gross-Wäschereianlagen

Unser Fabrikationsprogramm: Waschmaschinen, Zentrifugen,  
sind die Merkmale der Ferrum Wäschereimaschinen

Wirtschaftlichkeit, Leistungsfähigkeit und Zuverlässigkeit  
Glättemaschinen, Trockenmaschinen, Komplette Anlagen.

**FERRUM A.G.** RUPPERSWIL b. Aarau Verkaufsbüro: Löwenstr. 66 Zürich. Tel. No. 051/277067

**Solothurner**

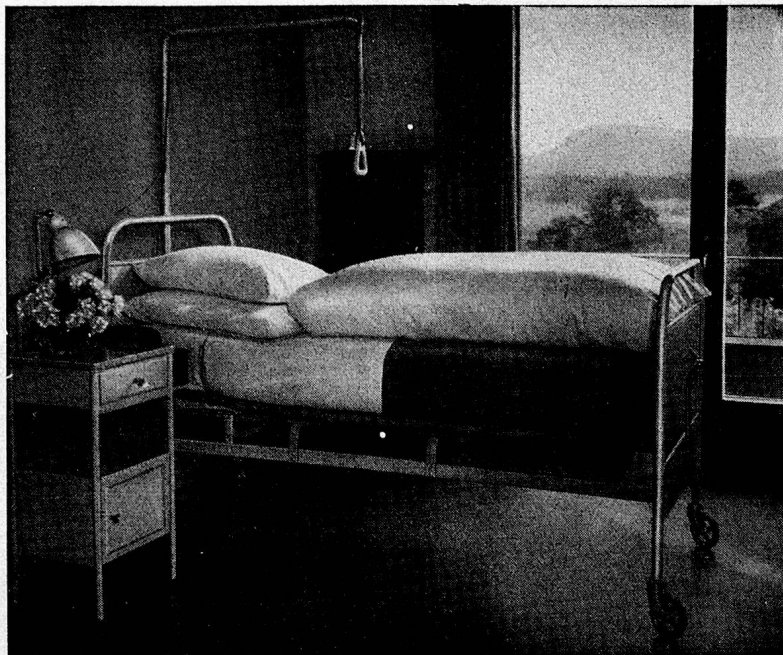
## Grossbetriebs-Gasapparate

bewähren sich  
seit Jahrzehnten



Schweiz. Gasapparate-  
Fabrik Solothurn

# ORIGINAL - **SCHLARAFFIA** - MATRATZEN



sind aus gutem Polstermaterial hergestellt und handwerklich mit Sorgfalt verarbeitet.

Bei Anschaffung von neuen Matratzen denken Sie an

**Original-Schlaraffia**

Wir unterbreiten Ihnen gerne Vorschläge und Offerten.

**Schlaraffiawerk AG.  
Basel**

Dreisplatz, Zufahrtsstrasse 8  
Telephon 5 69 60

## Wünschen Sie Ihre Unkosten zu senken?



Dann wählen Sie Ihre Küchengeräte und Kochgeschirre in CROMARGAN. Dieses Metall ist geradezu ideal für alle Küchenzwecke. Geschmack und Farbe der Speisen bleiben unverändert, auch wenn sie tagelang in CROMARGAN-Gefässen aufbewahrt werden. CROMARGAN bleibt immer blitzblank und ist mühelos zu reinigen.

Küchengeräte und Kochgeschirr aus CROMARGAN bedeuten für Sie eine einmalige Anschaffung und somit eine wesentliche Senkung der Unkosten.

Verlangen Sie bitte unsern Spezialkatalog mit Preisliste CR.

**SCHWABENLAND & CIE AG ZÜRICH**  
Grossküchen- und Konditorei-Einrichtungen Nüscherstr. 44, Tel. (051) 25 37 40



# So wird die Roco-Qualität gewährleistet!

Durch immer neue Kostproben!  
Immer wieder müssen die Roco-Erbesen ins Examen. Feinschmecker vergleichen ihre Zartheit, ihren Schmelz, ihren Aromagehalt, sie degustieren den speziellen Roco-Aufguss, erfahrene Fachleute beurteilen die Konservierung, testen den Samen. Nichts, aber auch gar nichts wird unterlassen, um die bekannte Qualität der Roco-Erbesen jederzeit zu garantieren, ja ihre Güte und Schmackhaftigkeit noch zu erhöhen!



**Roco-Erbesen ein Plus an Genuß!**



Roco Conservenfabrik Rorschach A.G., Rorschach



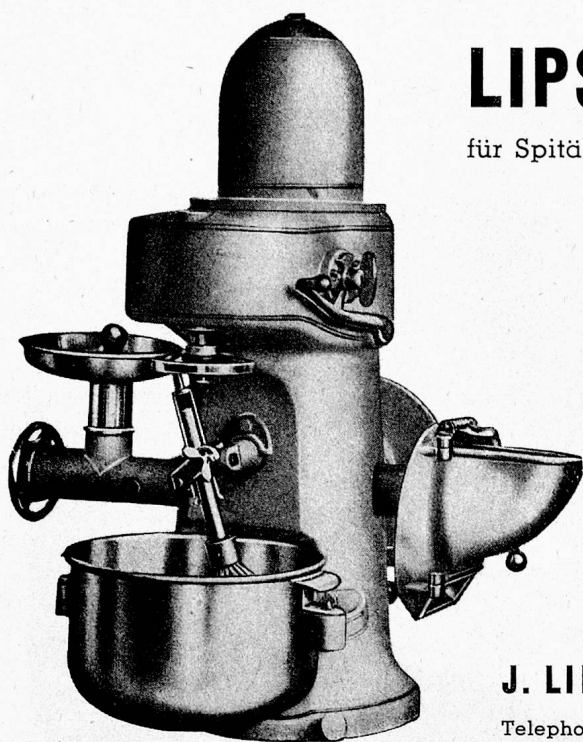
Elektrische Küchen-Anlage im Mütter- und Säuglingsheim Inselhof, Zürich

**Elektrische  
GROSSKÜCHEN-  
APPARATE  
SPEISETRANSPORT-  
WAGEN  
GLÄTTEMASCHINEN**

**OSKAR**  
***Locher***

**ELEKTRISCHE HEIZUNGEN**

**ZÜRICH / BAURSTRASSE 14 / TEL. (051) 34 54 58 / FABRIK IN SCHWERZENBACH ZH**



# LIPS-Küchenmaschinen

für Spitäler, Anstalten, Hotels, Restaurants etc.

in verschiedenen Grössen für jeden Betrieb

**KOMBINATOR**

**COMBIREX**

drehbar JUNIOR, I und II

Schälmaschinen

Passierapparate

Gemüseschneideapparate

Einzelantrieb

Direkter Fabrikverkauf, Revisionen aller Systeme,  
Prompter Servicedienst

**J. LIPS MASCHINENFABRIK URDORF**

Telephon 051 / 91 75 08

Représentant pour la Suisse Romande: W. LEUTWYLER, Avant-Poste 21, LAUSANNE, Tél. (021) 23 95 98  
Fabrikvertreter für Kt. Aargau, Bern, Basel-Stadt und -Land, Solothurn, Zentralschweiz: H. BAY,  
Zurlindenstr. 5, AARAU, Tel. (064) 23358. Ostschweiz und Tessin: B. WIDMER, Seefeldstr. 47, ZÜRICH

*Küchenarbeit macht froh-*  
*mit* **CUISTO**



## Die modernste Saftschleuder

**CUISTO**

SPRUDEL / RAFFLER  
mit dem GYROSCOPE

Unverbindliche Vorführung oder Prospekt  
durch den Fabrikanten

**Ed. Aerne**

Aktiengesellschaft

Leimbachstrasse 38, Zürich 2/41, Tel. 45 41 45



# Reis

- grosses Lager
- viele Sorten

Über die Preise orientieren wir Sie gerne —  
verlangen Sie Muster!



**HANS GIGER & CO. BERN**

Lebensmittel-Grossimport  
Gutenbergstrasse 3 Tel. (031) 2 27 35

*Sparsamer waschen*  
mit **HEXAPAN**

- reduziert den Seifenverbrauch um 50 %
- enthärtet das Wasser absolut
- verhindert und löst selbst veraltete Kalkseifenbildung
- bleicht schonend

In Spitälern, Anstalten und Grossbetrieben bereits hervorragend bewährt.

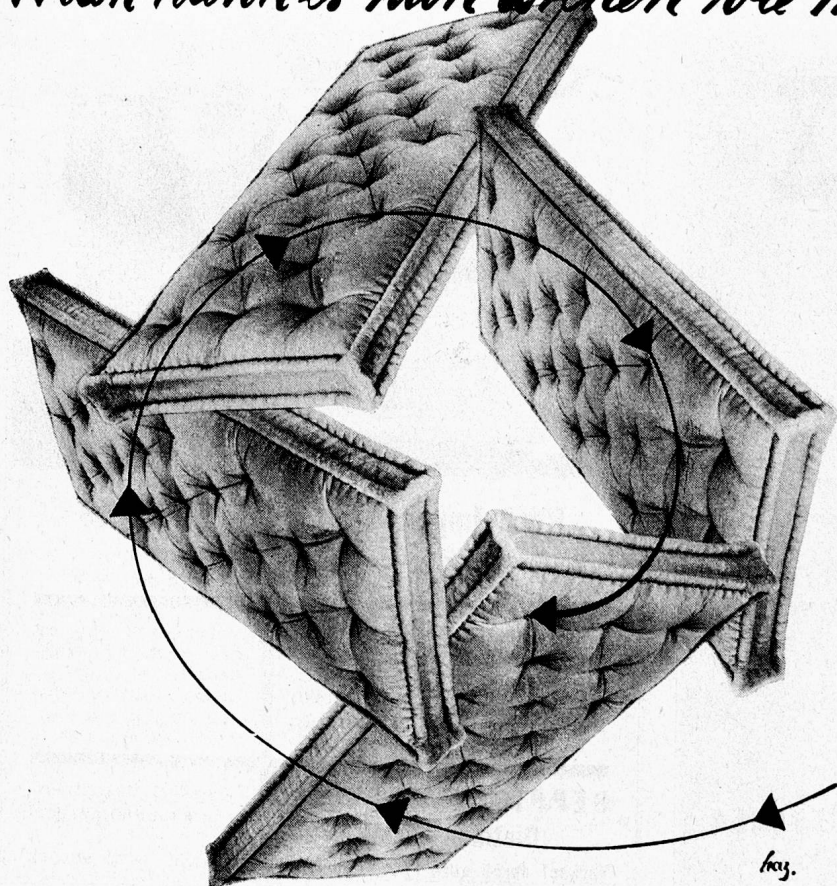
Ueberzeugen Sie sich von den Sparmöglichkeiten mit

**HEXAPAN**

Verlangen Sie kostenlos Muster vom Fabrikanten

**IMBACH AG. WOHLER** / Aargau  
Chemikalien und Seifenfabrik — Tel. (057) 6 13 14

*Man kann es nun drehen wie man will...*



4. Die Rosshaarmatratze ist und bleibt die beste Grundlage für guten Schlaf. Besonders für Krankenhäuser und Anstalten ist sie mit ihrer nie erlahmenden Federkraft und ihrer unübertroffenen Eigenschaften als schlechter Wärmeleiter geradezu wie geschaffen. Sie ist hygienisch und handlich. Und . . .

**WER AUF ROSSHAAR RUHT  
•  
SCHLÄFT GUT!**

Roth & Cie., Wangen an der Aare (BE)

J. Schnyder AG., Wädenswil (ZH)

Toggenburger & Cie., Marthalen (ZH)

Gehr. Wittich, Gottlieben (TG)

Rosshaarspinnerei Basel AG., Basel-Augst



**Confitüren  
Conserven  
Konditoreihilfsstoffe**

in erstklassiger Qualität

**VÉRON & C<sup>IE</sup> A.G.**

Conservenfabrik, Bern

Verlangen Sie Véron-Produkte von Ihren Lieferanten



**KÜHLANLAGEN · TIEFKÜHLANLAGEN**

Aus unserem Fabrikationsprogramm:

Für

**ANSTALTEN, ASYLE, SPITÄLER**

erstellen wir Spezialanlagen in Leistung und Ausführung den jeweiligen Verhältnissen und Bedürfnissen angepasst, wie:

ORTSFESTE UND TRANSPORTABLE  
KÜHLSCHRÄNKE  
KÜHL- UND GEFRIERRAUMANLAGEN  
FÜR FLEISCH, GEMÜSE, MOLKEREI-  
PRODUKTE ETC.  
GLACE- UND FREEZERANLAGEN  
EISERZEUGER

Fachmännische Beratung - Erste Referenzen



**NASSEX**

ideales, modernes

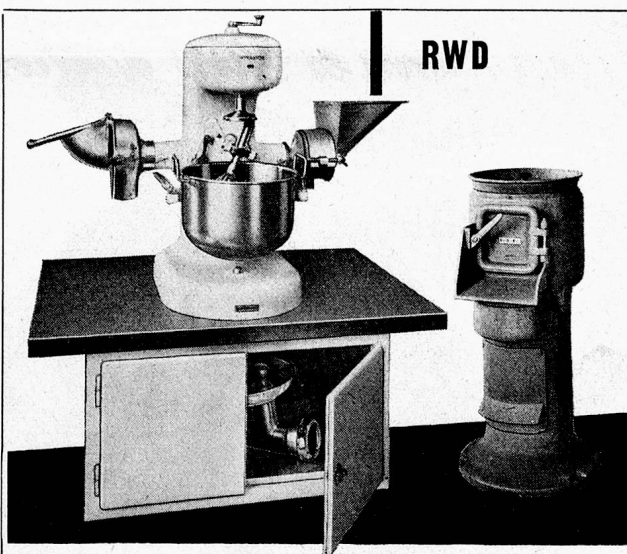
**Abwasch- u. Putzpulver**

in der selbstdosierenden Nassex-Dose mit neuer Dosiervorrichtung (Pat. ang.), die sparsamsten Gebrauch garantiert.

Durch Umkippen gibt die Dose 10 g Nassex-Pulver ab und bietet somit Gewähr für zuverlässig sparsames Dosieren.

Chemische Fabrik

**SCHÄRER & SCHLÄPFER AG. GRENCHEN**



**RWD-Imperator**

Universal-Küchenmaschine

Stufenloses Getriebe für das Rührwerk beim 20 Ltr.-Kessel, 1,5 PS-Motor, 3 Kupplungen, Fr. 2800.—. Ferner: Universal, Passiermaschine, Fleischwolf, Kaffeemühle, Spezialtische

**RWD-KS**

Kartoffel- u. Rübenschalmaschine

5 Typen für 200, 400 resp. 1200 kg Stundenschälleistung. — Elektr. Antrieb, Wasserterspülung. Preis ab Fr. 1280.—.

**REPPISCH-WERK AG  
Dietikon-Zürich**

Verkauf durch gute Fachgeschäfte

Giesserei, Maschinen- und Möbelfabrik

Teleph. (051) 91 81 03



*In jeder Küche  
eine grosse Hilfe*

*ist die feine unvergleichliche  
Maggi-Würze, die altbewährte  
Vertrauensmarke des Küchenchefs*

**MAGGI'S  
WÜRZE**



**ORO**  
das  
altbewährte

**Kochfett**

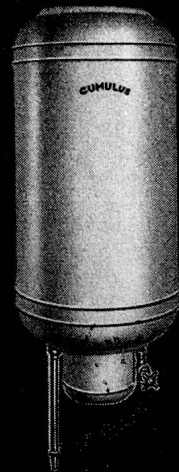
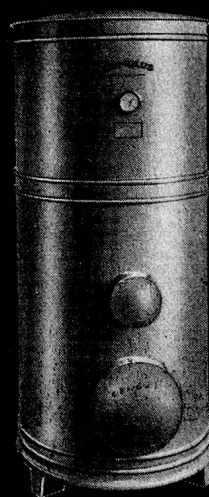
*besonders  
ausgiebig*

**schmackhaft, bekömmlich**

Flad & Burkhardt AG. Zürich-Oerlikon

Telephon (051) 46 84 45

**SAUTER**



**Cumulus  
BOILER**

FR. SAUTER A.G., FABRIK ELEKTR. APPARATE, BASEL

# EIN NEUER SCHLAGENDER BEWEIS



**MIRLON-SOCKEN**  
nach zurückgelegtem Marsch rund um den Greifensee

**WOLL-SOCKEN**  
nach 18 km

für die Strapazierfähigkeit von Socken aus 100% Mirlon

## Öffentliche Urkunde

### Hergangs- und Tatbestandsfeststellung

Der unterzeichnete Urkundsbeamte, Heinrich Vogel, Notar des Kantons Zürich, beurkundet hiermit, auf Ansuchen der P.M. PLADAG Aktiengesellschaft für Plastik-Industrie, Romanshorn, Verkaufsbüro Zürich, folgenden Hergang und Tatbestand:

1. Um das Verhältnis der Reiss- und Verzehrsfestigkeit zwischen Herren-Socken aus Mirlongarn und reiner Wolle festzustellen, wurden am 4. Oktober 1962, nachmittags, ein Marsch durch 2 Käufer rund um den Greifensee, also auf einer Laufroute von 22 Kilometern, durchgeführt.
2. Durch die Herstellerin, einet Schweiz, Strickerei & Wäberei, wurden mir 2 Paar Herrensocken zur Verfügung gestellt und beschriftet, dass das eine Paar, mit W bezeichnet, aus 100% Wollgarn und das andere, mit M bezeichnet, aus 100% Mirlongarn hergestellt sei. Ferner hat mir diese Herstellerin bescheinigt, dass die Mirlon-Socken aus der gleichen Garn-Nummer wie die Woll-Socken hergestellt worden seien, mit dem Unterschied, dass das Wollgarn aus einer ca. 7 denier-Wolle gesponnen wurde, während das Mirlongarn aus einer ca. 3,75 denier-Wolle besteht und dass das für die Wollsocken verwendete Garn stärker gedreht wurde als das für die Mirlonsocken, woraus sich für die Wollsocken für einen Marsch bessere Voraussetzungen ergeben.
3. Für den Marsch wurden die Socken ohne Schuhe getragen, sodass mit denselben direkt auf der Strasse gegangen wurde. Beide Käufer trugen als Ersatz ein Paar 100% Mirlon-Socken mit. Der Käufer Nr. 1, der sich als Notar, der Käufer Nr. 2, der sich als Kaufmann bezeichnet, wurde durch mich ständig unter Kontrolle gehalten, indem ich denselben im Auto folgte.
4. Ca. alle 5 Kilometer wurde eine Kontrolle der Socken vorgenommen. Bei der Kontrolle nach Ablauf von 6 Kilometern wiesen die Socken aus Wolle je an der Ferse ein grosses Loch von ca. 5 Zentimetern Durchmesser auf. Die Mirlon-Socken waren noch ganz.

Mit den Mirlon-Socken wurde der Marsch um den Greifensee, im ganzen 22 Kilometer, beendet. Die Kontrolle am Schluss ergab, dass die Mirlon-Socken noch ganz waren und keinerlei schwache Stellen aufwiesen, obschon die letzten 4 Kilometer bei Regenwetter absolviert werden mussten. Die beiden Käufer erklärten zwecks öffentlicher Beurkundung, dass sie seit längerer Zeit auch bei grösseren Fussmärschen Socken aus 100% Mirlongarn tragen und dabei noch nie Fuss- oder schweres Fussbrennen, Blasen etc. festgestellt haben.

Zürich 7, den 4. Oktober 1962

Notariat Hottingen-Zürich  
Der Urkundsbeamte

*Heinrich Vogel*

Der rund um den Greifensee auf Socken durchgeführte Marsch hat erneut bewiesen, daß Socken aus 100% Mirlon

## 20 x strapazierfähiger

sind. Socken aus 100% Mirlon sind aber auch warm und angenehm im Tragen, verursachen kein Fußbrennen und keine Blasenbildung, kälten nicht, gehen nicht ein, nehmen Schweiß auf und sind mottenecht.

Sie kaufen daher nur noch Socken aus

100%



100%

Mirlon-Socken sind Qualitätsprodukte der Schweizer Industrie

## Wichtige Feststellung!

Aus Ziffer 4 nebenstehender Urkunde geht eindeutig hervor, dass die Socken aus Wolle schon nach 6 km je an der Ferse ein grosses Loch von ca. 3 cm aufgewiesen haben. Die Mirlon-Socken waren nach zurückgelegtem Marsch rund um den Greifensee, insgesamt 22 km, noch ganz. Obschon die letzten 4 km bei Regenwetter zurückgelegt werden mussten, wiesen die Mirlon-Socken keinerlei schwache Stellen auf. - Die Original-Mirlon- und Woll-Socken vom Marsch rund um den Greifensee können mit der öffentlichen Urkunde des Notars im Hauptbahnhof Zürich, Haupteingang, im Schaukasten besichtigt werden.