

**Zeitschrift:** Fachblatt für schweizerisches Anstaltswesen = Revue suisse des établissements hospitaliers

**Herausgeber:** Schweizerischer Verein für Heimerziehung und Anstaltsleitung; Schweizerischer Hilfsverband für Schwererziehbare; Verein für Schweizerisches Anstaltswesen

**Band:** 23 (1952)

**Heft:** 11

## **Werbung**

### **Nutzungsbedingungen**

Die ETH-Bibliothek ist die Anbieterin der digitalisierten Zeitschriften auf E-Periodica. Sie besitzt keine Urheberrechte an den Zeitschriften und ist nicht verantwortlich für deren Inhalte. Die Rechte liegen in der Regel bei den Herausgebern beziehungsweise den externen Rechteinhabern. Das Veröffentlichen von Bildern in Print- und Online-Publikationen sowie auf Social Media-Kanälen oder Webseiten ist nur mit vorheriger Genehmigung der Rechteinhaber erlaubt. [Mehr erfahren](#)

### **Conditions d'utilisation**

L'ETH Library est le fournisseur des revues numérisées. Elle ne détient aucun droit d'auteur sur les revues et n'est pas responsable de leur contenu. En règle générale, les droits sont détenus par les éditeurs ou les détenteurs de droits externes. La reproduction d'images dans des publications imprimées ou en ligne ainsi que sur des canaux de médias sociaux ou des sites web n'est autorisée qu'avec l'accord préalable des détenteurs des droits. [En savoir plus](#)

### **Terms of use**

The ETH Library is the provider of the digitised journals. It does not own any copyrights to the journals and is not responsible for their content. The rights usually lie with the publishers or the external rights holders. Publishing images in print and online publications, as well as on social media channels or websites, is only permitted with the prior consent of the rights holders. [Find out more](#)

**Download PDF:** 09.02.2026

**ETH-Bibliothek Zürich, E-Periodica, <https://www.e-periodica.ch>**

# AKZ-KRANKENBETT

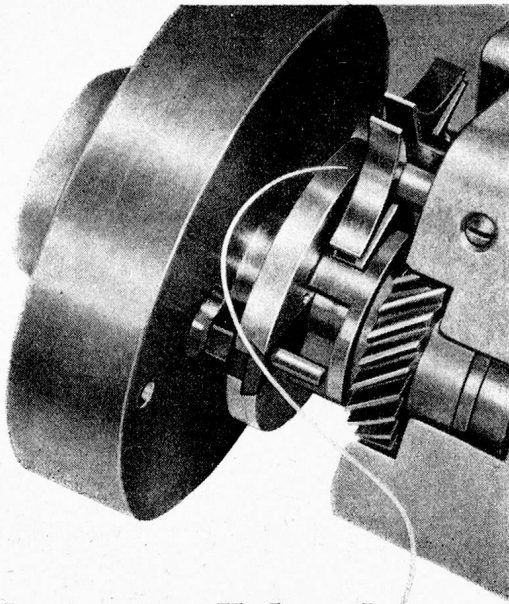


Patente: W. Hess, Dübendorf

Das AKZ-Krankenbett ist für das neue Kantonsspital in Zürich entwickelt worden. Ärzte, Verwaltungsdirektion, Pflegepersonal, Architekten und ein Konstrukteur mit langjähriger Erfahrung im Bau von Krankenhausmöbeln (W. Hess, Dübendorf) haben dieses neue Modell geschaffen. — Eine äußerst robuste Bauart und eine sehr einfache Bedienung zeichnen das AKZ-Krankenbett aus.

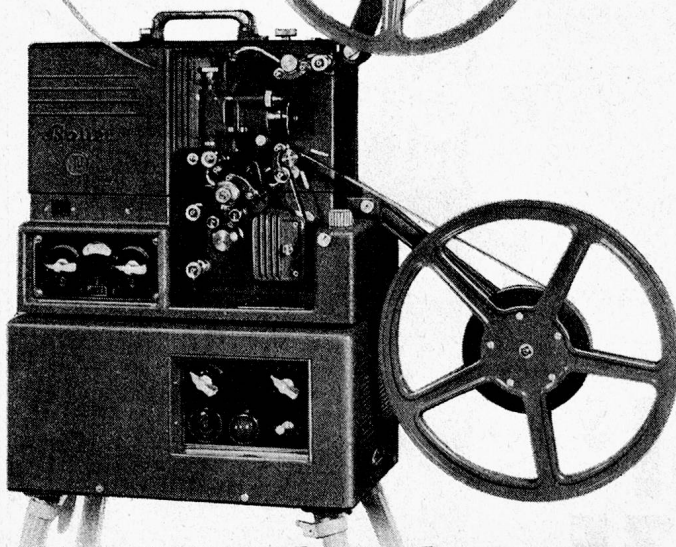
Fabrikation und Verkauf: EBO AG. DÜRNTEN (Zch.) Tel. (055) 2 35 92  
Ausstellung in Zürich: Talstr. 82 (Sihlporteplatz). Geöffnet jeden Freitag oder nach Vereinbarung



**Bauer****Projektoren**

## *Das Wandergerät mit Malteserkreuz*

In drei Koffern eine stabile Kino-Maschine für 16 mm Tonfilm, mit wenigen Handgriffen vorführbereit, Projektor und Verstärker wie aus einem Guß – das ist der neue BAUER SELECTON II. Ölumlaufschmierung, verstellbare Aufwickelfriction, äußerste Filmschonung durch geringen Kufendruck am Bildfenster, starkes Licht und guter Ton sind wichtige Merkmale des leistungsfähigen Geräts.



# SELECTON II



*Tag für Tag unterwegs*

und doch entspricht das stabile Koffergerät BAUER-SONOLUX II in seiner Betriebssicherheit den ortsfesten Theatermaschinen. Es ist handlich · lichtstark · klangrein

# SONOLUX II

EUGEN BAUER GMBH · STUTTGART-UNTERTÜRKHEIM

Bitte einsenden an die Generalvertretung für die Schweiz der Firma Eugen Bauer GmbH, Stuttgart:

**CINE-ENGROS AG, ZÜRICH**

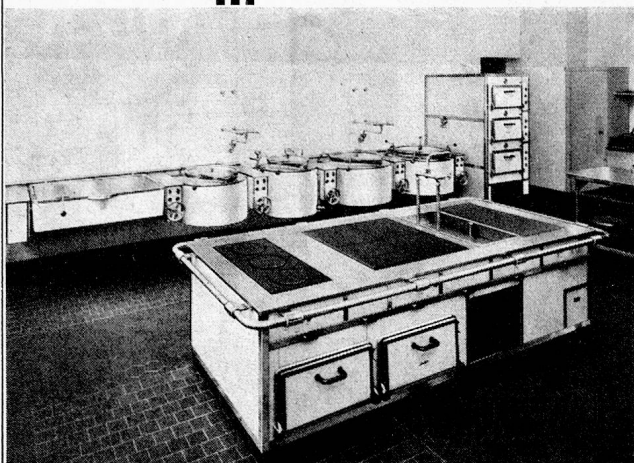
Falkenstrasse 12 / Telephon (051) 24 49 04

Der Unterzeichnete interessiert sich für eine Tonfilmapparat für Normal-Filme und bittet um Schmal-Zustellung eines detaillierten Angebotes mit Prospektunterlagen.

Name: .....

Adresse: .....





Elektrische Küchen-  
Anlage im Mütter-  
und Säuglingsheim  
Inselhof, Zürich

Elektrische  
**GROSSKÜCHEN-  
APPARATE**  
**SPEISETRANSPORT-  
WAGEN**  
**GLÄTTEMASCHINEN**

**OSKAR**

**Locher**

**ELEKTRISCHE HEIZUNGEN**

ZÜRICH / BAURSTRASSE 14 / TEL. (051) 34 54 58 / FABRIK IN SCHWERZENBACH ZH

*In jeder Küche  
eine grosse Hilfe*

*ist die feine unvergleichliche  
Maggi-Würze, die altbewährte  
Vertrauensmarke des Küchenchefs*

**MAGGI'S  
WÜRZE**





# So wird die Roco-Qualität gewährleistet!



Roco Conservenfabrik Rorschach A.G., Rorschach

Durch immer neue Kostproben!  
Immer wieder müssen die Roco-Erbesen ins Examen. Feinschmecker vergleichen ihre Zartheit, ihren Schmelz, ihren Aromagehalt, sie degustieren den speziellen Roco-Aufguss, erfahrene Fachleute beurteilen die Konservierung, testen den Samen. Nichts, aber auch gar nichts wird unterlassen, um die bekannte Qualität der Roco-Erbesen jederzeit zu garantieren, ja ihre Güte und Schmackhaftigkeit noch zu erhöhen!



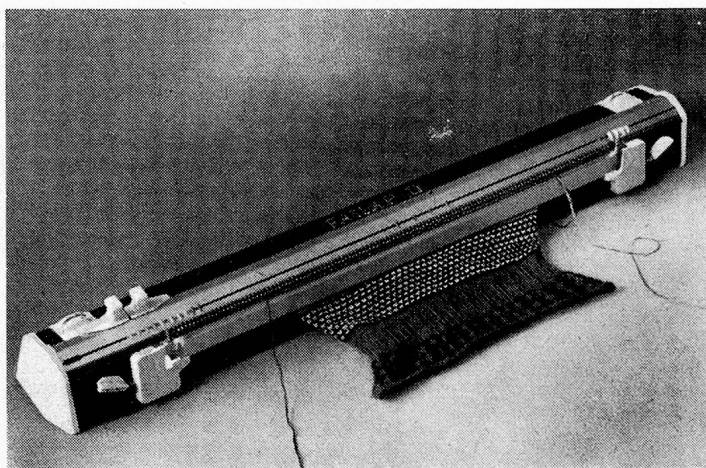
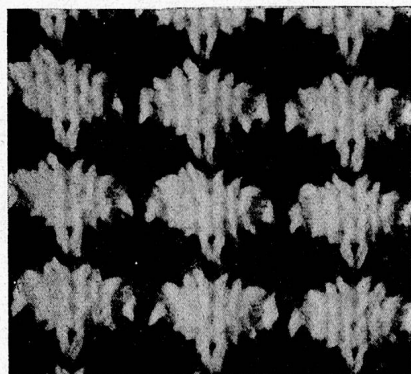
**Roco-Erbesen ein Plus an Genuß!**

## PASSAP-D

**der Apparat  
für individuelles  
Handstricken**

Glatt und Rippen — Muster wie von Hand — Jedes Strickmaterial

**Neu:** Jacquard-Muster, reihenweise, mit Spezialkämmen.



PASSAP-D ist keine Maschine. Keine Zungennadeln und keine Gewichte.

PASSAP-D hat das freie Nadelsystem. Folglich einfache Handhabung bei grösster Leistung.

Jeder kann PASSAP-Stricken erlernen.

**Preis Fr. 372.—** inkl. persönliche Anlernung. Zahlungserleichterungen möglich. — Verlangen Sie illustrierten Gratis-Prospekt Nr. 17 und unverbindliche Vorführung des PASSAP-Apparates durch

**P A S S A P - A G . ,   P o s t f a c h   1 3 4 ,   Z Ü R I C H   2 7**

Besuchen Sie unseren Stand an der OLMA (Ausstellungstr.)

**Bigla**

## Kranken-Mobiliar

bewährte sich in vielen Sanatorien,

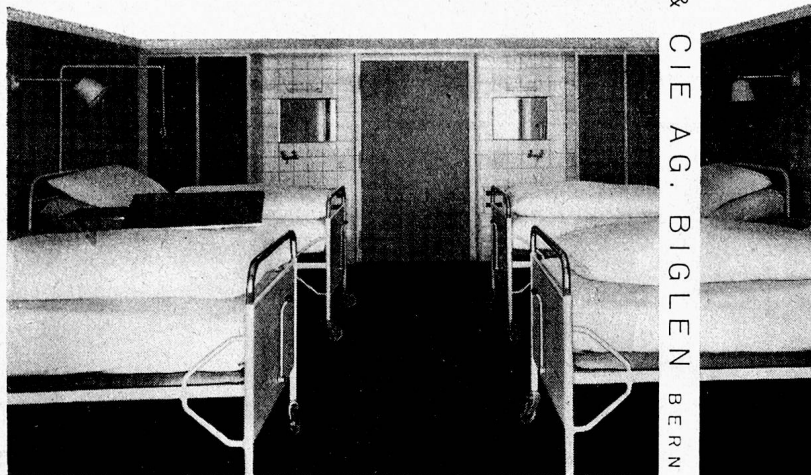
Spitälern, Anstalten und . . . . .

wird auch Ihnen

Freude . . . . .

. . . . . machen!

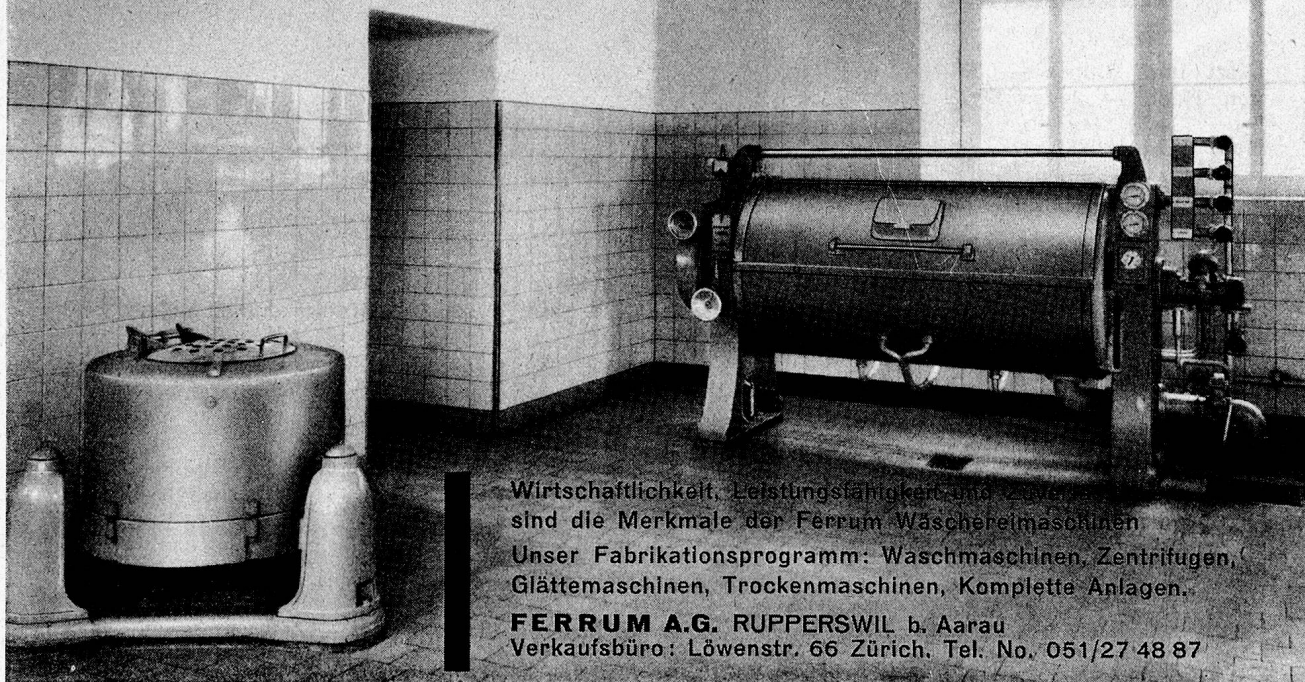
Verlangen Sie unverbindlich Offerte  
oder den Besuch unseres Vertreters



BIGLER, SPICCHIGER & CIE AG. BIGLEN BERN

**ferrum**

## Gross-Wäschereianlagen



Wirtschaftlichkeit, Leistungsfähigkeit und Zuverlässigkeit  
sind die Merkmale der Ferrum Wäschereimaschinen.  
Unser Fabrikationsprogramm: Waschmaschinen, Zentrifugen,  
Glättemaschinen, Trockenmaschinen, Komplette Anlagen.

**FERRUM A.G. RUPERSWIL b. Aarau**  
Verkaufsbüro: Löwenstr. 66 Zürich. Tel. No. 051/27 48 87





**Confitüren  
Conserven  
Konditoreihilfsstoffe**

in erstklassiger Qualität

**VÉRON & C<sup>IE</sup> A.G.**

Conservenfabrik, Bern

Verlangen Sie Véron-Produkte von Ihren Lieferanten



Aus unserem Fabrikationsprogramm:

Für

**ANSTALTEN, ASYLE, SPITÄLER**

erstellen wir Spezialanlagen in Leistung und Ausführung den jeweiligen Verhältnissen und Bedürfnissen angepasst, wie:

ORTSFESTE UND TRANSPORTABLE  
KÜHL- UND GEFRIERRAUMANLAGEN  
FÜR FLEISCH, GEMÜSE, MOLKEREI-  
PRODUKTE ETC.  
GLACE- UND FREEZERANLAGEN  
EISERZEUGER

Fachmännische Beratung - Erste Referenzen



- reduziert den Seifenverbrauch um 50 %
- enthärtet das Wasser absolut
- verhindert und löst selbst veraltete Kalkseifenbildung
- bleicht schonend

In Spitälern, Anstalten und Grossbetrieben bereits hervorragend bewährt.

Ueberzeugen Sie sich von den Sparmöglichkeiten mit



Verlangen Sie kostenlos Muster vom Fabrikanten

**IMBACH AG. WOHLLEN / Aargau**

Chemikalien und Seifenfabrik — Tel. (057) 6 13 14

**Schwarztee**

Unser reichhaltiges Lager und die jahrelange Erfahrung im Teehandel bieten Ihnen alle Garantie für eine zuverlässige Bedienung.

Verlangen Sie heute noch eine Offerte!



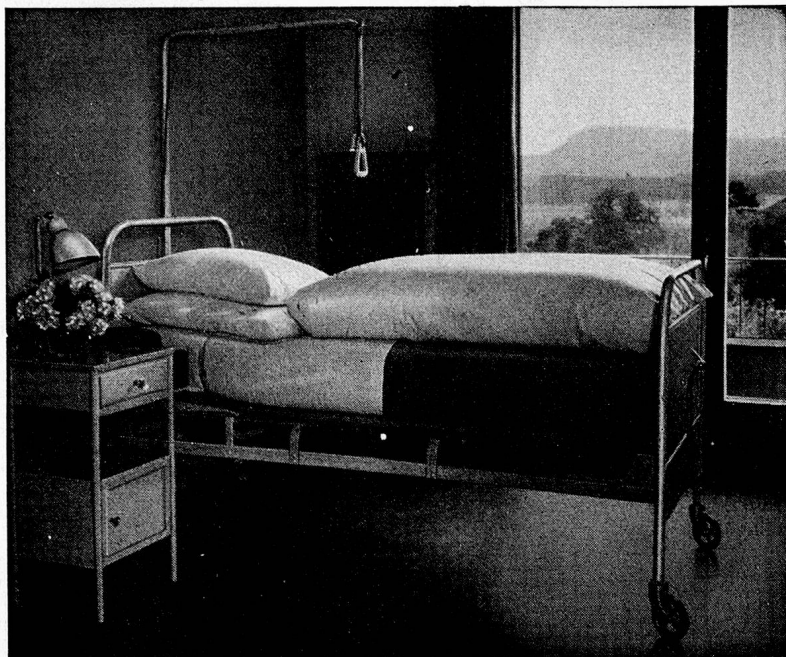
**HANS GIGER & CO. BERN**

Lebensmittel-Grossimport

Gutenbergstrasse 3 Tel. (031) 2 27 35



# ORIGINAL - **SCHLARAFFIA** - MATRATZEN



sind aus gutem Polstermaterial hergestellt und handwerklich mit Sorgfalt verarbeitet.

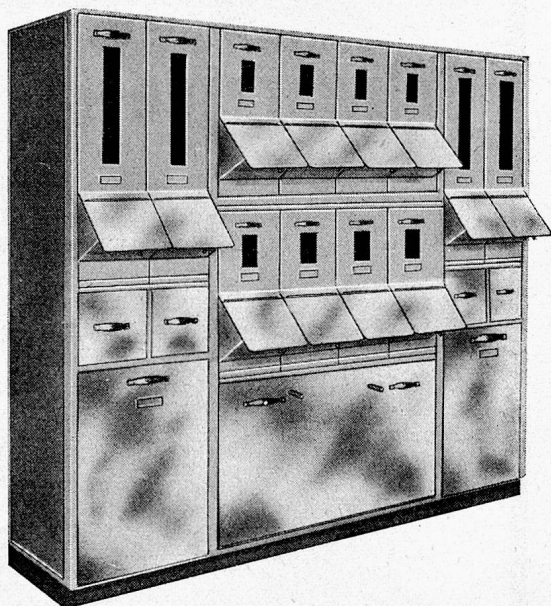
Bei Anschaffung von neuen Matratzen denken Sie an

**Original-Schlaraffia**

Wir unterbreiten Ihnen gerne Vorschläge und Offerten.

**Schlaraffiawerk AG.  
Basel**

Dreispitz, Zufahrtsstrasse 8  
Telephon 5 69 60



Lagern Sie Ihre kostbaren

## **LEBENSMITTEL**

in den hygienischen Economat-schränken aus Metall. Darin sind Ihre Vorräte vor Staub, Mäusen, Ungeziefer usw. bestens geschützt.

Die kippbaren Kasten und praktischen Schubladen können nach Ihren persönlichen Wünschen beliebig zusammengestellt werden.

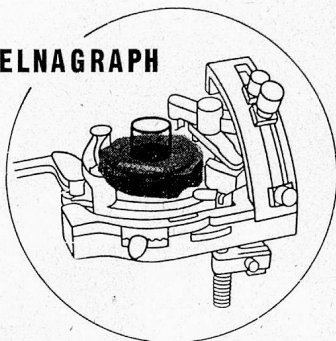
Verlangen Sie bitte den illustrierten Spezialprospekt über Lebensmittel-schränke und Economateinrichtungen.

**SCHWABENLAND & CIE AG. ZÜRICH**  
Grossküchen- und Konditorei-Einrichtungen Nüscherstr. 44. Tel. (051) 25 37 40

# Die neue ELNA

**ELNA-Supermatic, die vollkommenste  
Haushalt-Nähmaschine der Welt!**

Der ELNAGRAPH



**Der ELNAGRAPH** — die umwäl-  
zende Neuerung im modernen Haus-  
halt-Nähmaschinenbau.

Das Gehirn der ELNA-Super-  
matic — der ELNAGRAPH —  
lenkt, mit einer für jede Stichart  
besonderen Schablone, die Näh-  
bewegungen des Stoffes und der  
Nadel.

## **ELNA-Transforma**

Die neue ELNA ist in zwei Aus-  
führungen erhältlich:

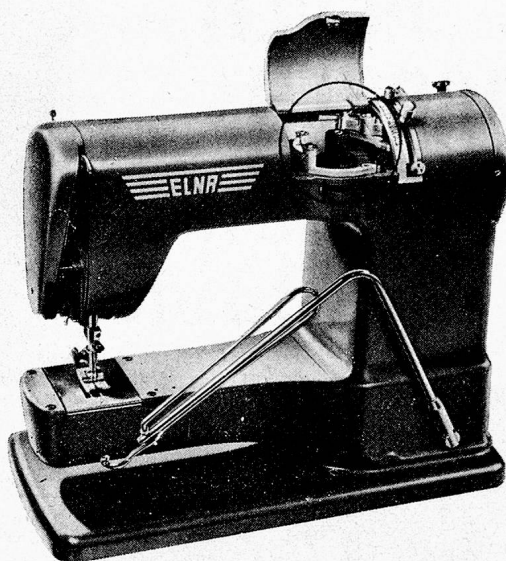
mit ELNAGRAPH als **ELNA-Supermatic**,  
ohne ELNAGRAPH als **ELNA-Transforma**.

Jede ELNA-Transforma kann mit entspre-  
chender Aufzahlung, in eine ELNA-Super-  
matic umgewandelt werden.

## **Preise:**

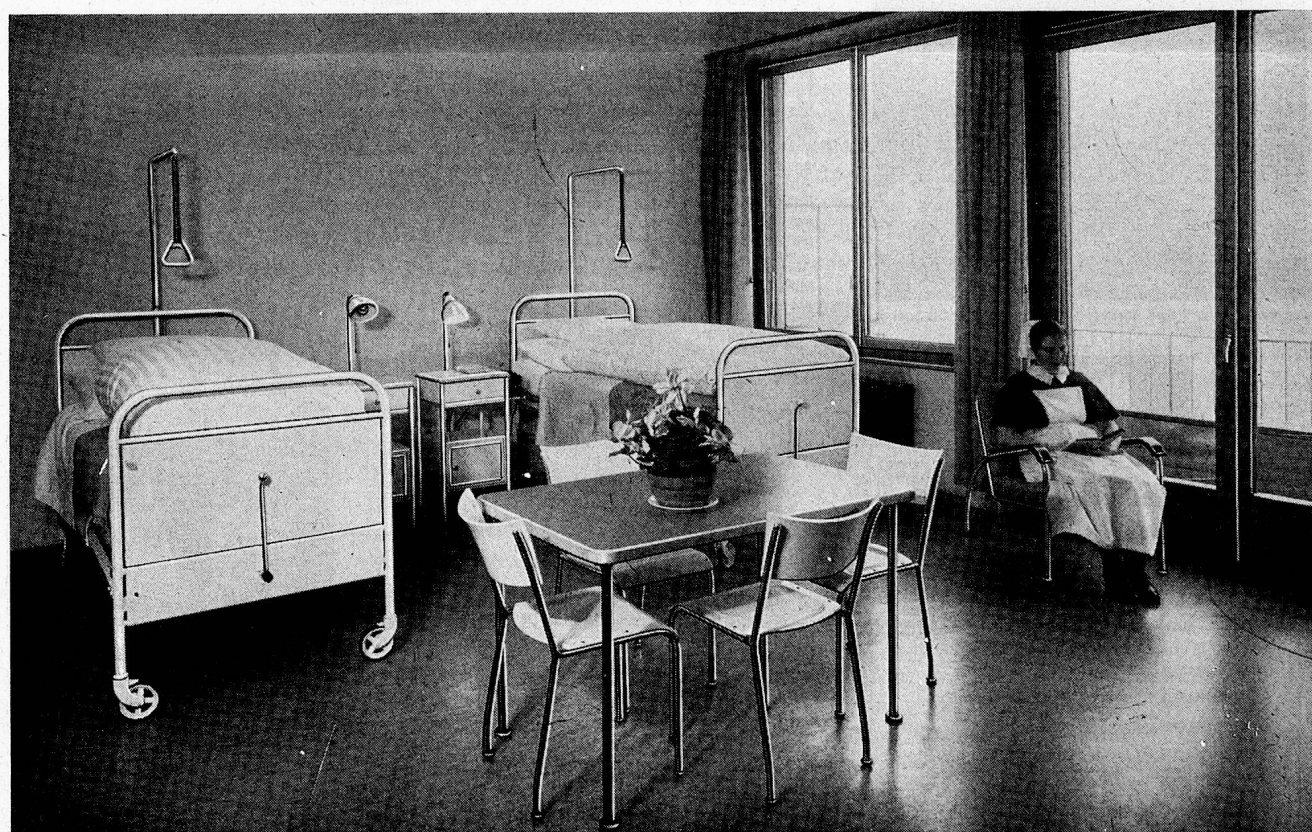
ELNA-Supermatic Fr. 745.—  
ELNA-Transforma Fr. 555.—

Doppelnadelhalter  
für ELNA Transforma Fr. 15.—



**ELNA**  
*Supermatic*

**Ein Produkt der TAVARO S. A. Genf**



*Basler Eisenmöbelfabrik A. G. Lissach* 

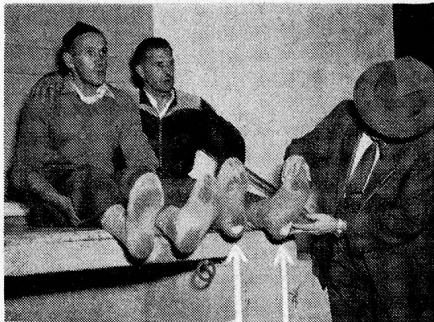
V O R M A L S T H . B R E U N L I N + C O .



# EIN NEUER SOCKEN MARSCH



Die Vorbereitungen vor dem Start. Der Mann links wurde mit Woll-Socken, der Mann rechts mit MIRLON-Socken ausgerüstet.



Der Notar stellt nach 6 km die Beschädigungen der Woll-Socken fest. Deutlich sieht man die defekten Stellen.



Der Läufer rechts lächelt überlegen, denn seine MIRLON-Socken sind ganz geblieben.



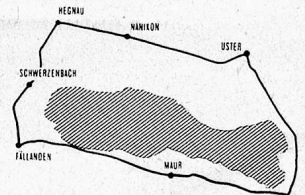
- ★ MIRLON kältet nicht!
- ★ MIRLON ist weich und geschmeidig!
- ★ MIRLON geht nicht ein!
- ★ MIRLON ist leicht zu waschen!
- ★ MIRLON «beißt» nicht!
- ★ MIRLON ist federleicht und ausgiebig!
- ★ MIRLON ist mottensicher!
- ★ MIRLON nimmt Schweiß auf!
- ★ MIRLON filzt nicht!
- ★ MIRLON ist 20 X strapazierfähiger!

## ... rund um den Greifensee!

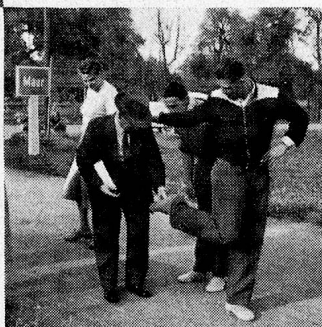
Am Samstag, dem 4. Oktober 1952, rüsteten sich zwei kräftige Männer für den Marsch rund um den Greifensee, ohne Schuhe ... aber auf Socken.

### Warum dieser neue Marsch auf Socken?

Im Anschluß an den berühmten MIRLON-Sockenmarsch von Zürich nach Rapperswil hat eine bedeutende schweizerische Grossistenfirma für Wollgarne den Textilgeschäften und Warenhäusern mündlich und in einem Zirkular, betitelt: «Eine Lanze für Wolle», mitgeteilt, daß auch sie einen Marsch von Zürich nach Rapperswil auf Socken durchgeführt habe. Dabei sei ein Geher in MIRLON-Socken und der andere in Woll-Socken marschiert. Bei 30 km hätte sich wie auf Kommando bei den Woll-Socken und bei den MIRLON-Socken je ein kleines Löchlein, und zwar an der genau gleichen Stelle am Ballen, feststellen lassen. Die Beobachtungen der Grossistenfirma seien so eindeutig gewesen, daß auf eine notarielle Protokollierung und auf den Kameramann habe verzichtet werden können. Da die Darstellung der Grossistenfirma, wonach bei ihrem Sockenmarsch von Zürich nach Rapperswil keine bessere Strapazierfähigkeit der MIRLON-Socken gegenüber Woll-Socken habe konstatiert werden können, im krassen Widerspruch steht zu der auf der Prüfungsmaschine und im täglichen Gebrauch festgestellten 20 mal größeren Scheuerfestigkeit der MIRLON-Faser, ist die Verschleißfestigkeit von Socken aus 100% MIRLON und von Socken aus Wolle in einem Sockenmarsch rund um den Greifensee notariell unter Beweis gestellt worden. Die Marschroute betrug 22 km und führte von Fällanden über Maur, Uster, Nänikon, Hegnau, Schwerzenbach zurück nach Fällanden. Nach 6 km Marschstrecke wiesen die Socken aus Wolle an beiden Fersen ein großes Loch von zirka 3 cm Durchmesser auf. Die MIRLON-Socken waren noch ganz ..., so berichtet die öffentliche Urkunde des Notars. Nach Abschluß des Marsches «Rund um den Greifensee» wiesen die MIRLON-Socken immer noch keinen Schaden und auch keine schwachen Stellen auf, obwohl die letzten 4 km bei Regenwetter absolviert werden mußten.



Dies ist der neue schlagende Beweis für die unglaubliche Strapazierfähigkeit von Socken aus 100% MIRLON!



Ungefähr alle 2 km wurde eine Kontrolle der Socken vorgenommen



Auf der Marschstraße am idyllischen Greifensee

Verlangen Sie ausdrücklich Socken aus 100% MIRLON, nur diese weisen die unglaublichen Vorzüge auf und sind 20 mal strapazierfähiger.

### Wichtige Mitteilung!

Socken und andere Stricksachen aus 100% MIRLON sind warm und eignen sich daher vor allem auch für den Winter.

Versuche im Labor und im täglichen Gebrauch, sowie zahlreiche Arztatteste bestätigen, dass Stricksachen aus 100% MIRLON dank der Fähigkeit der MIRLON-Faser Wärme zu konservieren, nie kälten.

Wenn Sie Socken aus 100% MIRLON selbst stricken wollen, dann verlangen Sie ausdrücklich Handstrickgarn aus 100% MIRLON, Marke Superfil. Achten Sie besonders darauf: Handstrickgarn aus 100% MIRLON ist nur in Knäuelaufmachung erhältlich.