

**Zeitschrift:** Fachblatt für schweizerisches Anstaltswesen = Revue suisse des établissements hospitaliers

**Herausgeber:** Schweizerischer Verein für Heimerziehung und Anstaltsleitung; Schweizerischer Hilfsverband für Schwerverziehbare; Verein für Schweizerisches Anstaltswesen

**Band:** 23 (1952)

**Heft:** 9

## Werbung

### Nutzungsbedingungen

Die ETH-Bibliothek ist die Anbieterin der digitalisierten Zeitschriften auf E-Periodica. Sie besitzt keine Urheberrechte an den Zeitschriften und ist nicht verantwortlich für deren Inhalte. Die Rechte liegen in der Regel bei den Herausgebern beziehungsweise den externen Rechteinhabern. Das Veröffentlichen von Bildern in Print- und Online-Publikationen sowie auf Social Media-Kanälen oder Webseiten ist nur mit vorheriger Genehmigung der Rechteinhaber erlaubt. [Mehr erfahren](#)

### Conditions d'utilisation

L'ETH Library est le fournisseur des revues numérisées. Elle ne détient aucun droit d'auteur sur les revues et n'est pas responsable de leur contenu. En règle générale, les droits sont détenus par les éditeurs ou les détenteurs de droits externes. La reproduction d'images dans des publications imprimées ou en ligne ainsi que sur des canaux de médias sociaux ou des sites web n'est autorisée qu'avec l'accord préalable des détenteurs des droits. [En savoir plus](#)

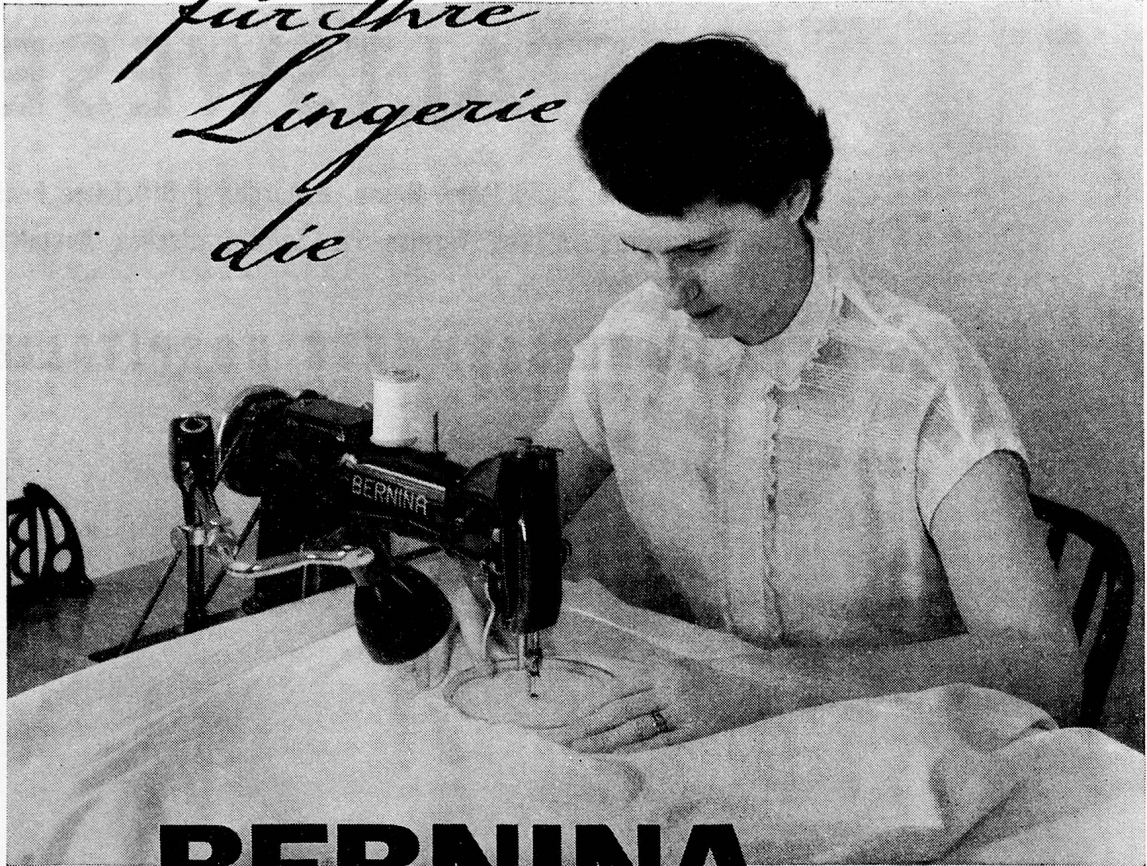
### Terms of use

The ETH Library is the provider of the digitised journals. It does not own any copyrights to the journals and is not responsible for their content. The rights usually lie with the publishers or the external rights holders. Publishing images in print and online publications, as well as on social media channels or websites, is only permitted with the prior consent of the rights holders. [Find out more](#)

**Download PDF:** 08.04.2026

**ETH-Bibliothek Zürich, E-Periodica, <https://www.e-periodica.ch>**

*für Ihre  
Lingerie  
die*



# BERNINA

## die bestgeeignete Stopf- und Verwebmaschine

- \* Steppstichmaschine **KL 114** mit unempfindlichem Zentralspulgriener und spezieller Verweb-Einrichtung
- \* Steppstichmaschine **KL 116** bis 3500 Stiche pro Minute, die rasch arbeitende Schnellnäher-Maschine für geübte Stopferinnen
- \* Zick-Zack-Maschine **KL 117** näht Steppstich und Zick-Zack und besitzt die spezielle BERNINA-Verweb-Einrichtung Die Universal-Nähmaschine für alle Verwendungszwecke

Verlangen Sie Prospekte bei  
FRITZ GEGAUF AG.

BERNINA -  
Nähmaschinenfabrik  
Steckborn / TG

# BON

für die Gratiszustellung der neuesten BERNINA-Prospekte.  
Einsenden an Fritz Gegauf AG., BERNINA-Nähmaschinen-  
fabrik, Steckborn.

Anstalt \_\_\_\_\_

Ort \_\_\_\_\_



## **Nicht komplizieren, sondern vereinfachen!**

Krankenpflege ist ein strenger Beruf und wo man diesen Dienst erleichtern kann, soll man es tun. Das Krankenbett spielt bei der Pflege des Patienten eine ganz beträchtliche Rolle. In der Verbesserung seiner Konstruktion ist in den vergangenen drei Jahrzehnten vieles erreicht worden. Immer wieder besprechen wir uns mit Ärzten, Verwaltern und Schwestern über das, was evtl. noch besser gemacht werden könnte. Dabei befolgen wir den Grundsatz: «Nicht komplizieren, sondern vereinfachen!»

Unsere Krankenbetten dienen den Anforderungen der ärztlich verordneten Therapie und erleichtern die strenge Arbeit der Schwestern und Pfleger. Das hier abgebildete Modell entspricht hinsichtlich Verstellbarkeit allen Anforderungen, es ist zudem leicht fahrbar und besonders wendig. Ein Muster dieses sehr preiswerten Bettes stellen wir jederzeit gerne zur Verfügung.

**embru**

**EMBRU-WERKE RÜTI/ZH**

**TELEPHON 055 233 11**

Tisch Nr. 366, Platte 65 × 45 cm,  
in Esche naturmattiert Fr. 79.-

Fauteuil Nr. 480, in Esche natur-  
matt.; mit farbigen Gurten Fr. 148.-

Hocker Nr. 414, in Esche natur-  
matt.; mit farbigen Gurten Fr. 48.-



**A+ER  
MO**

Mobiliar für Hallen, Wartezimmer etc.

AERMO im «Thalhof», Talstrasse 66, Zürich 1. Telefon 25 92 66

# LIPS-KÜCHENMASCHINEN

in allen Grössen  
von 20-1000 Mahlzeiten

COMBIREX - JUNIOR  
COMBIREX - I und II

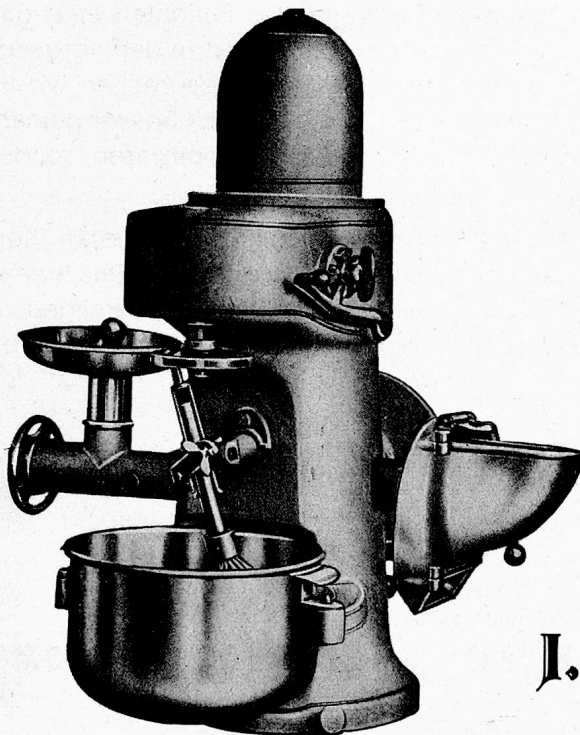
KOMBINATOR

In verschiedenen Ausführungen

Elektro-Schälmaschinen

zum Schälen von Kartoffeln, Rüben,  
auch zum Fischentschuppen geeignet

Offerten und Prospekte durch den Alleinhersteller



COMBIREX - I

**J. LIPS**

Gegr. 1880

**Küchen-  
Maschinen-  
Fabrik**

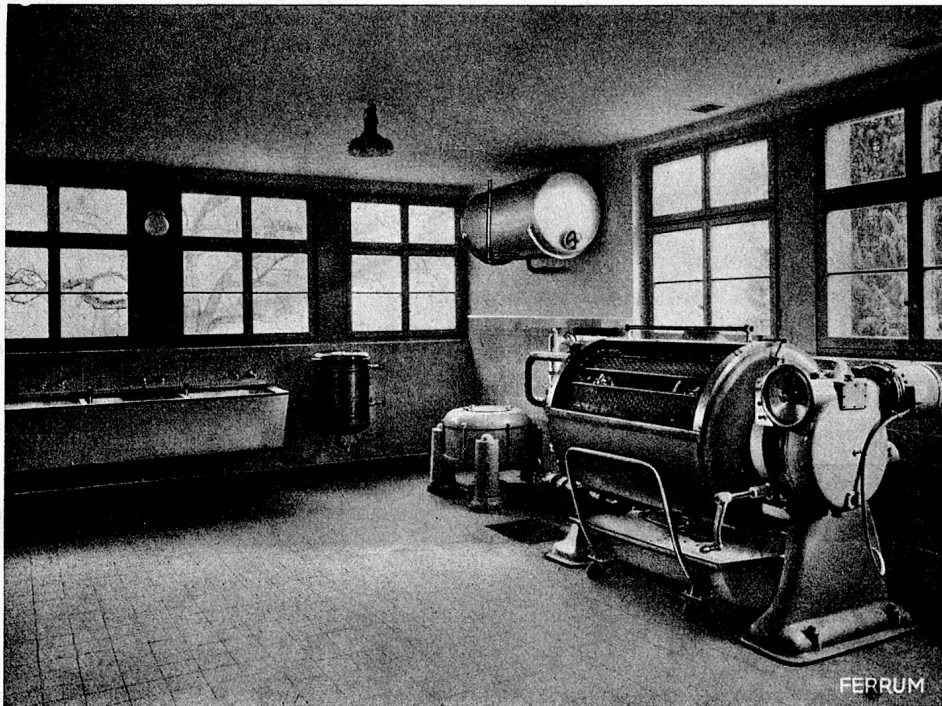
**URDORF**

Telephon (051) 9175 08

bei Zürich

# FERRUM

Maschinen und Einrichtungen  
für die moderne Wäscherei



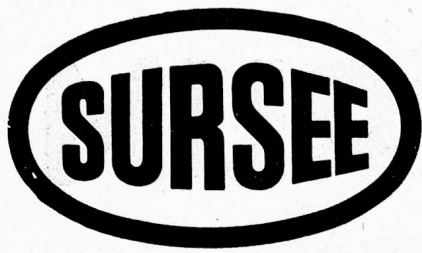
**WASCHMASCHINEN**  
**ZENTRIFUGEN**  
**GLÄTTEMASCHINEN**  
**TROCKENMASCHINEN**  
**TROCKENAPPARATE**  
**KOMPL. ANLAGEN**

Lassen Sie sich kostenlos von uns beraten!

**FERRUM A.G. MASCHINENFABRIK RUPPERSWIL**

Verkaufsbüro: Zürich Löwenstrasse 66 Telephon 27 48 87

Comptoir Suisse Lausanne Halle 6 Stand 619

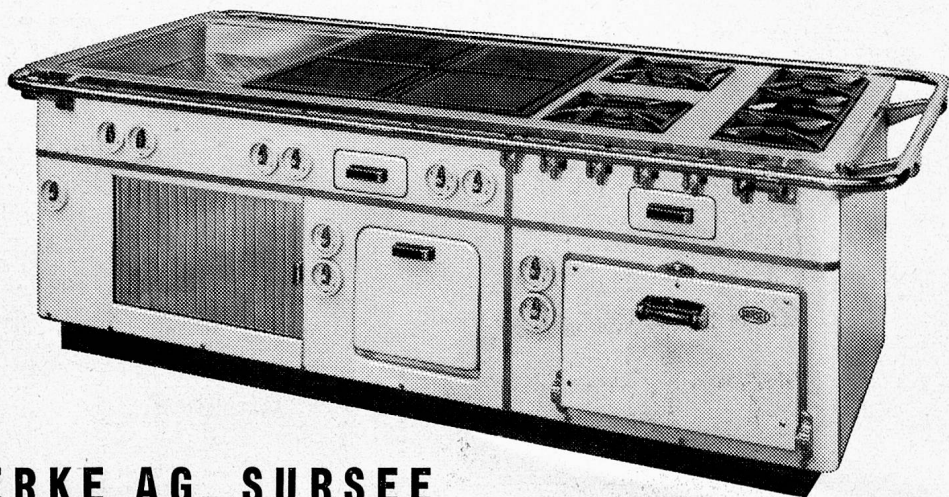


## GROSSKÜCHEN-ANLAGEN

für Elektrisch, Gas, Holz und Kohle in vielseitiger Ausführung sind modern, ökonomisch und den neuzeitlichen Ansprüchen angepasst.

Die Qualitätsmarke für leistungsfähige Grossküchen-Anlagen

Auskunft und Offerten durch



### SURSEE-WERKE AG. SURSEE

Telephon (045) 5 76 44

Comptoir Suisse: Halle I. Stand Nr. 37



*Basler Eisenmöbelfabrik A. G. Sissach*

V O R M A L S T H . B R E U N L I N + C O .

*Schnyder-Waschmittel halten  
was sie versprechen!*



# Ultra-Bienna

Schnyder

das erste dreifache Seifen-  
waschmittel, das ohne weitere  
Zusätze:

ULTRA-BIENNA wäscht wirksamer, einfacher  
und schonender! Auch für Betriebe mit Weich-  
wasser eignet sich ULTRA-BIENNA ganz  
hervorragend!

Weitere Schnyder-Spezialprodukte:

**Produkt 40** Vorwaschmittel für Küchen-  
wäsche, Überkleider etc.

**Flocken 555** Spezialseifenflocken für die  
Waschmaschine

**Perborat extra** sauerstoffhaltiges Spezial-  
bleichmittel

**Hellin** Spül- und optisches Weissmittel

**Angora** Feinwaschmittel für Wollwäsche

1. das Wasser selbsttätig enthärtet und sogar  
alte Kalkseife löst;
2. die bewährte Waschkraft der Seife besitzt  
und schonendste Bleichwirkung sichert;
3. der Wäsche höchstes Weiss verleiht und die  
Farben leuchtender macht (Hellinwirkung).

## BIO-38°C

das hochwirksame biologische  
Einweichmittel für Leib-, Kü-  
chen-, Operations-, Metzger-,  
Bäckerwäsche etc.



SEIFENFABRIK SCHNYDER BIEL 7

## Leopold

die Bezugsquelle von internationalem Ruf für Tafel-, Küchen-  
und Transportgeräte aus **rostsicherem «Chrom-Nickel-Edel-  
stahl»** für Krankenhausbedarf und Chirurgie mit den Garan-  
tiemarken: «Chromsil-Leopold» und «CROMARGAN».

### FR. LEOPOLD & CIE. A.G. THUN

mit Verkaufsbureau in Zürich (P. Laeng, Telephon 24 63 33)

Telephon (033) 2 21 03



*Die  
führende Marke*

## **Kaffee** Maschinen für Spitäler, Anstalten, Gastgewerbe

Der neue Zürcher Stadtsptial auf der Waid wählte eine EGRO mit 150 l Stundenleistung

*Verkauf durch:*

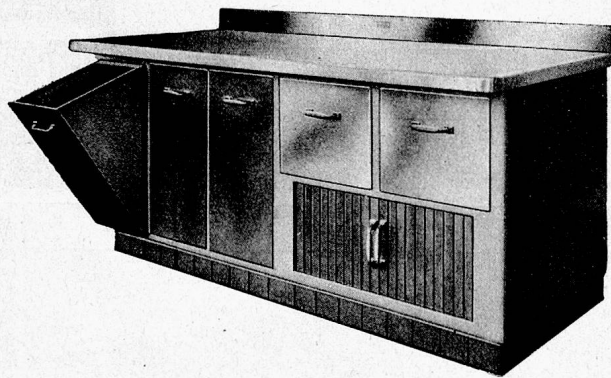
**Sanitas AG., Basel • Christen & Co. AG., Bern •  
Grüter-Suter AG., Luzern • Autometro AG., Zürich & Genf •**

Hersteller und Fabrikservice: Egloff & Co. AG., Rohrdorf, Ag., Tel. (056) 33135

EGRO Service-Stellen in Basel, Bern, Genf, Lausanne, Lugano, Luzern, Zürich

**COMPTOIR Halle 4 Stand 474**

## **Solide Tische für Küche u. Patisserie**



Jedes Modell kann in beliebiger Länge und Breite hergestellt werden, also ganz nach Ihren persönlichen Wünschen.

Verlangen Sie bitte den Spezialprospekt über Arbeits- und Vorratstische.

Comptoir suisse  
Halle 1 Stand 44

**SCHWABENLAND & CIE AG. ZÜRICH**  
Grossküchen- und Konditorei-Einrichtungen Nüscherstr. 44, Tel. (051) 25 37 40

*In jeder Küche  
eine grosse Hilfe*

*ist die feine unvergleichliche  
Maggi-Würze, die altbewährte  
Vertrauensmarke des Köchchens*

**MAGGI'S  
WÜRZE**



## **NU-RUSTEX**

Ist die einzige Rostschutzfarbe auf Phosphorbasis, die

**direkt auf Rost**

gestrichen werden kann (EMPA geprüft). Nu-Rustex ist ein Rostumwandler und dient als Grund- wie auch als Deckanstrich.

Beachten Sie folgende Vorteile:

1. Keine teuren Vorbereitungen der zu streichenden Flächen (nur losen Rost abbürsten).
2. NU-RUSTEX kann direkt auf Rost, sogar auf rostige feuchte Flächen aufgetragen werden.
3. Widerstandsfähig gegen chemische Dämpfe – hitzebeständig von  $-40^{\circ}\text{C}$  bis  $+310^{\circ}\text{C}$ .
4. Grösste Deckkraft (1 Liter reicht für 20–25 m<sup>2</sup>).
5. Erhältliche Farben: Grün, rotbraun, hellgrau, dunkelgrau Aluminium und schwarz.
6. Nu-Rustex ist ein Spitzenprodukt der Nu-Enamel Corporation in Chicago.

Unverb. Beratung (Zusendung von Attesten u. Farbkarten) kostenlos durch die Generalvertretung:

**Frédéric Schaad, NU-ENAMEL, Neugasse 43, St. Gallen**

*Einfacher, billiger,  
schonender waschen  
mit* **HEXAPAN**

- reduziert den Seifenverbrauch um 50 %.
- enthärtet das Wasser absolut, verhütet und löst selbst veraltete Kalkseifenbildung und bleicht schonend. EMPA-Gutachten Nr. 14497.

Ueberzeugen Sie sich durch einen Versuch von der überlegenen Reinigungskraft und Sparmöglichkeit mit

**HEXAPAN**

Verlangen Sie Gratismuster von der Fabrik

**IMBACH AG. WOHLLEN / Aargau**  
Chemikalien und Seifenfabrik — Tel. (057) 6 13 14



# Kranken Möbel

neuzeitlich  
und zweckmässig

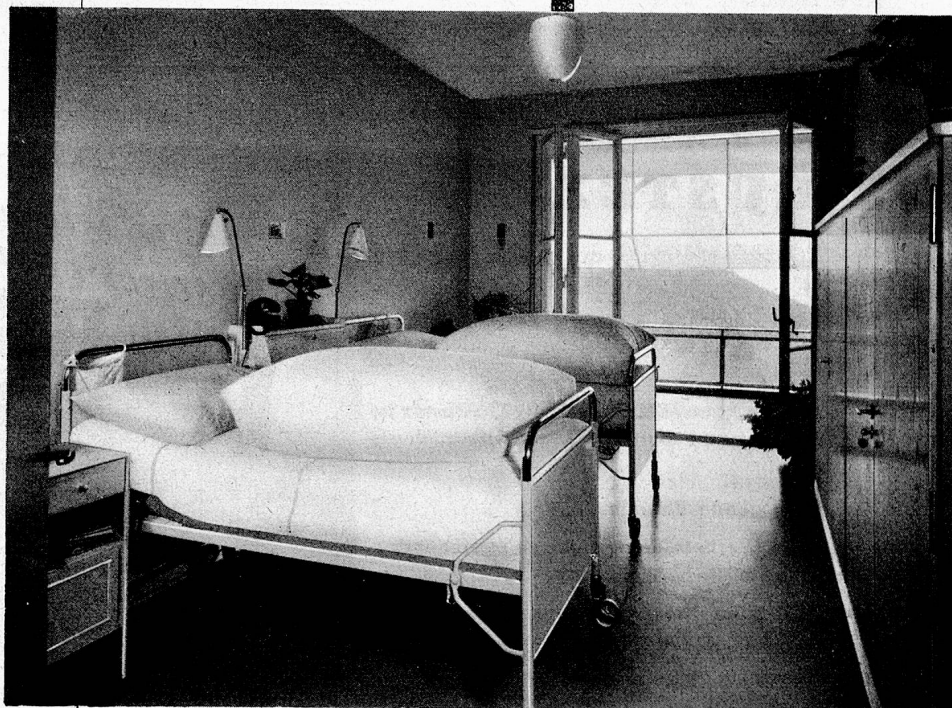


Beispiel eines mit

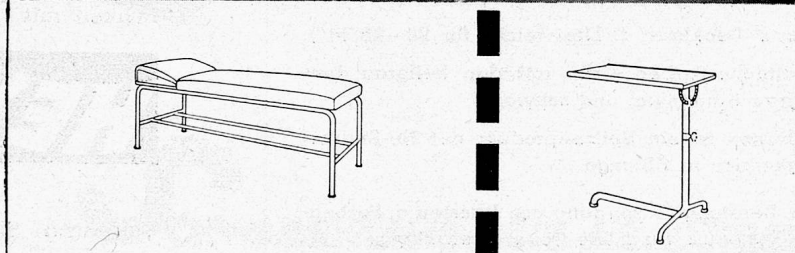


-MÖBELN

ausgestatteten Kranken-  
zimmers



Wir dienen Ihnen gerne  
mit Vorschlägen, Preisen  
und kostenloser Beratung  
durch fachkundigen Vertreter



BIGLER, SPICHIGER & CIE AG BIGLEN BERN  
TELEPHON (031) 68 62 21

