

Zeitschrift: Fachblatt für schweizerisches Anstaltswesen = Revue suisse des établissements hospitaliers

Herausgeber: Schweizerischer Verein für Heimerziehung und Anstaltsleitung; Schweizerischer Hilfsverband für Schwererziehbare; Verein für Schweizerisches Anstaltswesen

Band: 23 (1952)

Heft: 8

Werbung

Nutzungsbedingungen

Die ETH-Bibliothek ist die Anbieterin der digitalisierten Zeitschriften auf E-Periodica. Sie besitzt keine Urheberrechte an den Zeitschriften und ist nicht verantwortlich für deren Inhalte. Die Rechte liegen in der Regel bei den Herausgebern beziehungsweise den externen Rechteinhabern. Das Veröffentlichen von Bildern in Print- und Online-Publikationen sowie auf Social Media-Kanälen oder Webseiten ist nur mit vorheriger Genehmigung der Rechteinhaber erlaubt. [Mehr erfahren](#)

Conditions d'utilisation

L'ETH Library est le fournisseur des revues numérisées. Elle ne détient aucun droit d'auteur sur les revues et n'est pas responsable de leur contenu. En règle générale, les droits sont détenus par les éditeurs ou les détenteurs de droits externes. La reproduction d'images dans des publications imprimées ou en ligne ainsi que sur des canaux de médias sociaux ou des sites web n'est autorisée qu'avec l'accord préalable des détenteurs des droits. [En savoir plus](#)

Terms of use

The ETH Library is the provider of the digitised journals. It does not own any copyrights to the journals and is not responsible for their content. The rights usually lie with the publishers or the external rights holders. Publishing images in print and online publications, as well as on social media channels or websites, is only permitted with the prior consent of the rights holders. [Find out more](#)

Download PDF: 07.02.2026

ETH-Bibliothek Zürich, E-Periodica, <https://www.e-periodica.ch>



SAUBER * SCHONEND * SPARSAM

waschen Sie mit

SILAVIT - Waschalkali

ALBA - Universal-Waschmittel

Haben Sie Waschprobleme? Wir beraten Sie gerne!

VAN BAERLE & CIE. AG. MÜNCHENSTEIN

Telephon (061) 9 05 44

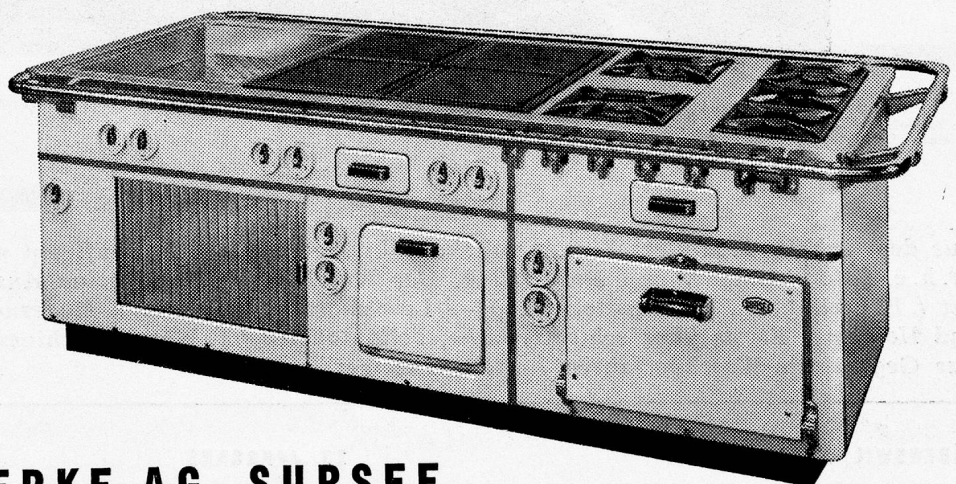


GROSSKÜCHEN-ANLAGEN

für Elektrisch, Gas, Holz und Kohle in vielseitiger Ausführung sind modern, ökonomisch und den neuzeitlichen Ansprüchen angepasst.

Die Qualitätsmarke
für leistungsfähige
Grossküchen-Anlagen

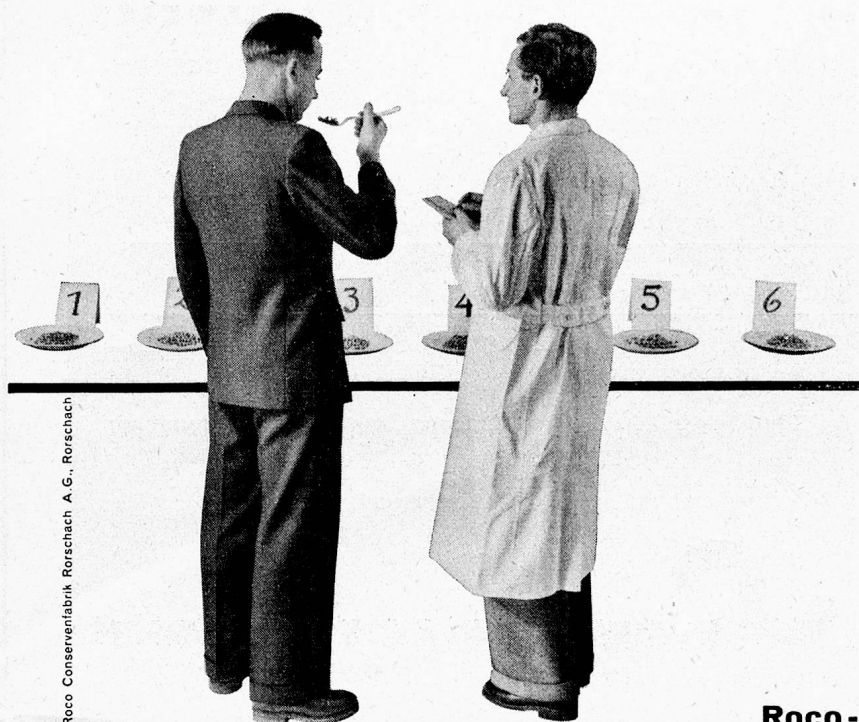
Auskunft und
Offerten durch



SURSEE-WERKE AG. SURSEE

Telephon (045) 5 76 44

So wird die Roco-Qualität gewährleistet!



Durch immer neue Kostproben! Immer wieder müssen die Roco-Erbesen ins Examen. Feinschmecker vergleichen ihre Zartheit, ihren Schmelz, ihren Aromagehalt, sie degustieren den speziellen Roco-Aufguss, erfahrene Fachleute beurteilen die Konservierung, testen den Samen. Nichts, aber auch gar nichts wird unterlassen, um die bekannte Qualität der Roco-Erbesen jederzeit zu garantieren, ja ihre Güte und Schmackhaftigkeit noch zu erhöhen!



Roco-Erbesen ein Plus an Genuß!

**Auf dem Familientisch,
zu den Mahlzeiten und zwischen-
hinein wird Süssmost verdünnt
bester Durstlöscher sein!**

Verlangen Sie unsere Preisliste und unseren
unverbindlichen Besuch



Spezialabkommen für Anstaltsbetriebe und Spitäler

50% Seife sparen!

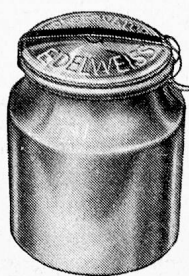
Für die Grosswäsche, für Waschmaschinen und -Automaten kommen Sie mit der Hälfte der bisher verwendeten Seife oder Seifenflocken aus, wenn Sie **Hexapan** verwenden. **Hexapan** enthärtet das Wasser, verhindert und löst selbst veraltete Kalkseifenbildung und bleicht schonend. EMPA - Gutachten Nr. 14 497.

Ueberzeugen Sie sich von der enormen Sparmöglichkeit mit



Verlangen Sie Gratismuster durch die Fabrik

IMBACH AG. WOHLN / Aargau
Chemikalien und Seifenfabrik — Tel. (057) 613 14



Die Einmachzeit kommt

Anstalten und Krankenhäuser bevorzugen zum Heisseinfüllen und Sterilisieren von Früchten, Gemüse und Fleisch den idealen

Einmachtopf EDELWEISS

Der nahtlos gezogene Topf aus reinem Aluminium ist sehr einfach zu handhaben und absolut zuverlässig. Der praktische, solide Glasdeckel ermöglicht, den Inhalt regelmässig zu kontrollieren.

EDELWEISS-Konservatoren sind in folgenden Grössen lieferbar:

Inhalt:	3	5	10	15	25 Liter
Höhe:	21	21	30 ¹ / ₂	36	42 cm
Bodendurchmesser:	16	20	22	26	32 cm
Preis Fr.	16.—	18.90	25.55	36.—	55.50

Beim Bezug von 10 Stück 5 % und bei 20 Stück 10 % Rabatt

Neu: Einfülltrichter für Edelweiss-Töpfe, passend zu allen Grössen, aus starkem Aluminium, 26 cm Durchm., Preis Fr. 11.50

Alles für die Einmachzeit: Bülacher Flaschen, Steinzeugtöpfe braun und grau usw.

Bestellen Sie bitte frühzeitig

SCHWABENLAND & CIE AG ZÜRICH
Grossküchen- und Konditorei-Einrichtungen Nüscherstr. 44, Tel. (051) 25 37 40

Solothurner

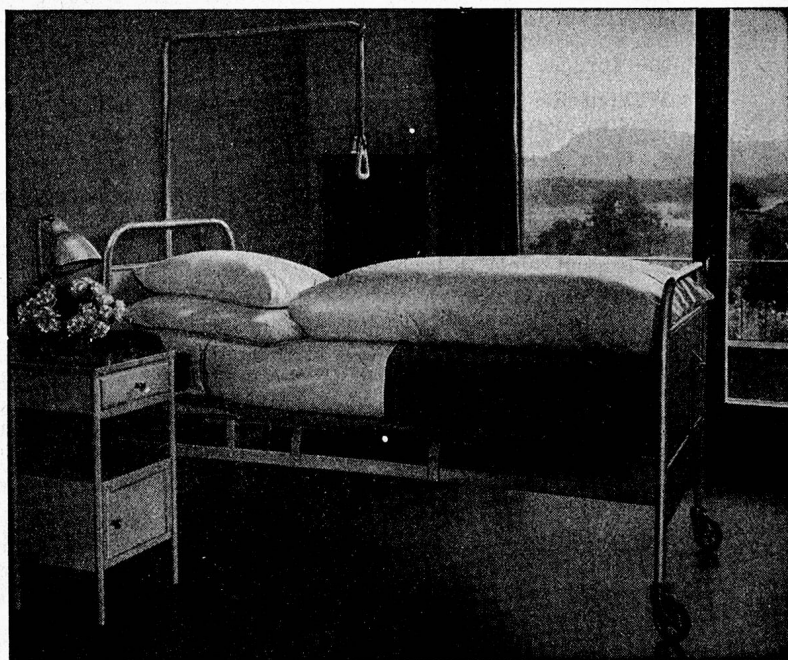
Grossbetriebs-Gasapparate

bewähren sich
seit Jahrzehnten



Schweiz. Gasapparate-
Fabrik Solothurn

ORIGINAL - **SCHLARAFFIA** - MATRATZEN



sind aus gutem Polstermaterial hergestellt und handwerklich mit Sorgfalt verarbeitet.

Bei Anschaffung von neuen Matratzen denken Sie an

Original-Schlaraffia

Wir unterbreiten Ihnen gerne Vorschläge und Offerten.

**Schlaraffiawerk AG.
Basel**

Dreispitz, Zufahrtsstrasse 8
Telephon 5 69 60

LIPS - KÜCHENMASCHINEN

in allen Grössen
von 20-1000 Mahlzeiten

COMBIREX - JUNIOR
COMBIREX - I und II

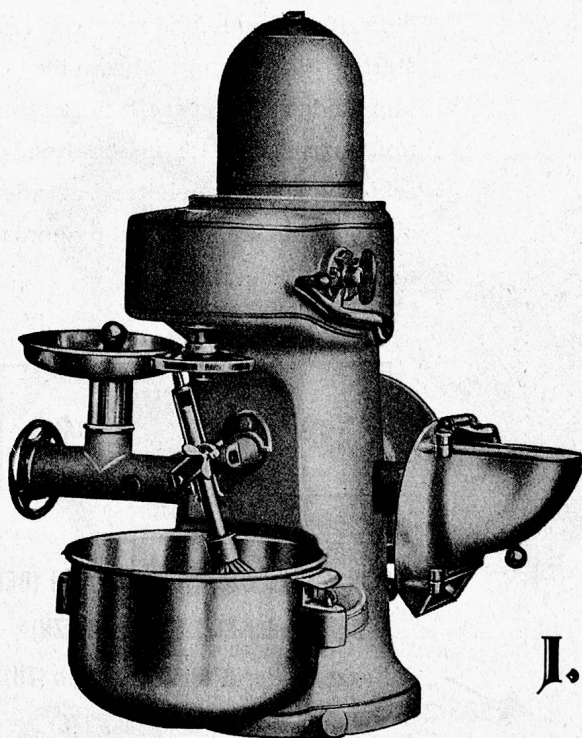
KOMBINATOR

In verschiedenen Ausführungen

Elektro-Schälmaschinen

zum Schälen von Kartoffeln, Rüben,
auch zum Fischentschuppen geeignet

Offerten und Prospekte durch den Alleinhersteller



COMBIREX - I

J. LIPS

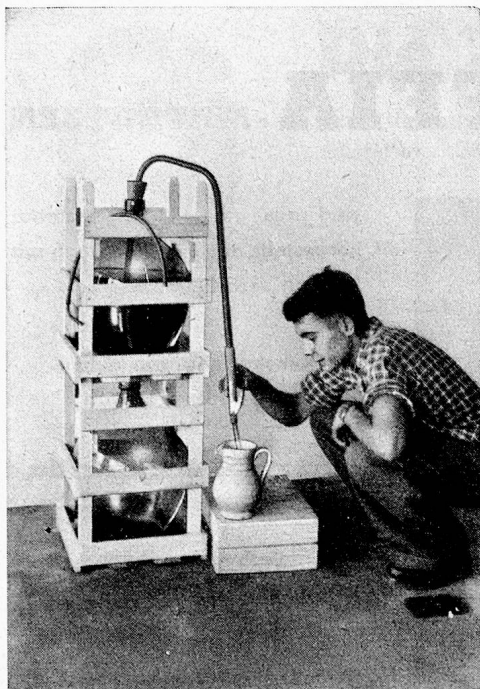
Gegr. 1880

**Küchen-
Maschinen-
Fabrik**

Telephon (051) 9175 08

URDORF

bei Zürich



Ausschank mit Siphon
(Leistung 12 Liter pro Minute)

Selbsteinlagerung von Süssmost — billiger und besser

Wer über zu wenig oder kein eigenes Mostobst verfügt, kauft frischen Saft ab Presse im Herbst **sehr günstig**.

Die Entkeimung kann mit Elektroden- oder Durchlaufapparaten unter günstiger Ausnützung Ihrer Wärmequellen vorgenommen werden. Wir beraten Sie kostenlos über die für Sie geeignete Einrichtung.

Wählen Sie für Lagerung und Ausschank die 25-Literflasche, denn sie bietet Ihnen folgende Vorteile:

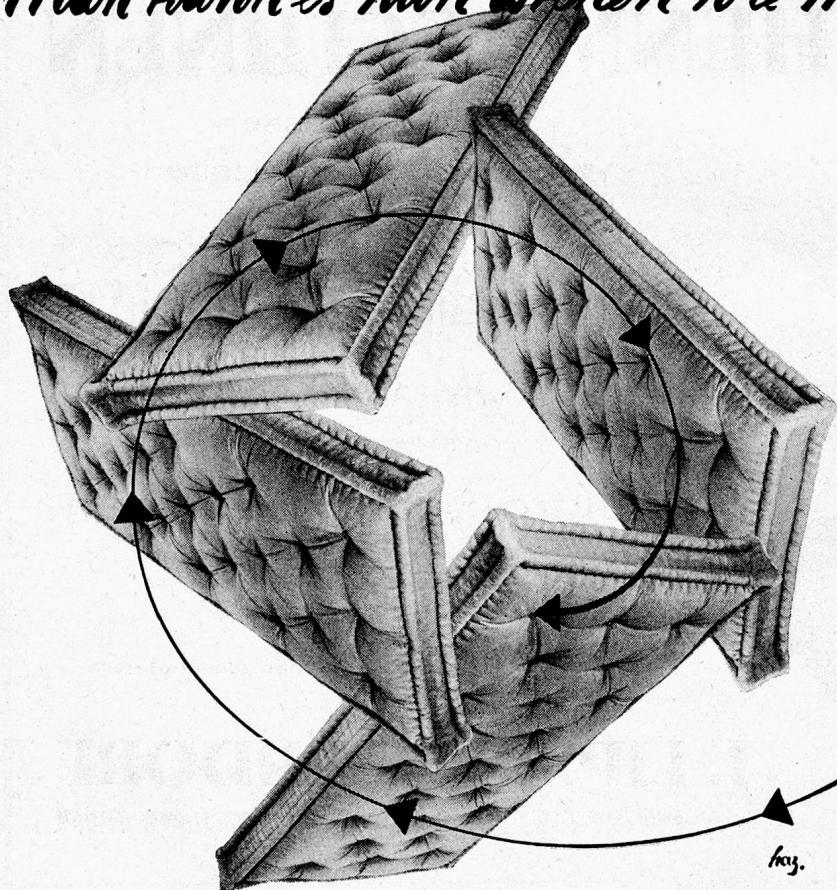
1. **Kein Schimmel, keine Gärung, kein Fassgeschmack.**
2. **Vollständig luftfreie Lagerung**, als Voraussetzung für eine gute Konservierung.
3. **Einfacher und rascher Ausschank** mit Siphon bei Verbrauch einer Flasche innerhalb 5 Tagen.
4. Schimmelfreier Ausschank während einigen Wochen, durch Untenanstich und Luftfilter, welcher erst für den Ausschank aufgesetzt wird.
5. **Billiger in der Anschaffung** als die meisten andern Gefässe.
6. Da stapelbar, denkbar **beste Raumausnutzung** (bis zu 1000 Liter pro m²).
7. Anpassungsfähig an jede Betriebsgrösse. Jede Erweiterungsmöglichkeit.

Verlangen Sie Referenzliste, Preisliste, Anleitung oder kostenlose Beratung über alle Fragen und Geräte für die Süssmostherstellung.

A. Tobler, Dornach Telephon (061) 6 27 52

W. Schwilch, Kempten Telephon (051) 97 83 48

Man kann es nun drehen wie man will... 4. Die Ross-



haarmatratze ist und bleibt die beste Grundlage für guten Schlaf. Besonders für Krankenhäuser und Anstalten ist sie mit ihrer nie erlahmenden Federkraft und ihrer unübertroffenen Eigenschaften als schlechter Wärmeleiter geradezu wie geschaffen. Sie ist hygienisch und handlich. Und . . .

**WER AUF ROSSHAAR RUHT
SCHLÄFT GUT!**

Roth & Cie., Wangen an der Aare (BE)

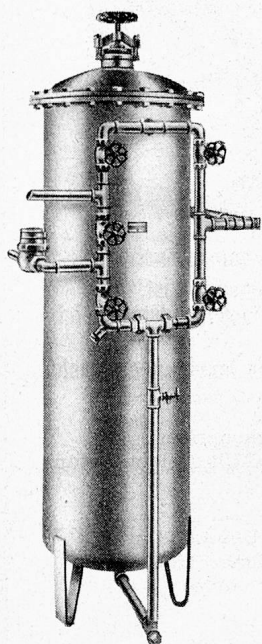
J. Schnyder AG., Wädenswil (ZH)

Toggenburger & Cie., Marthalen (ZH)

Gebr. Wittich, Gottlieben (TG)

Rosshaarspinnerei Basel AG., Basel-Augst

MAESTROLIT



Type MF 70

MAESTROLIT- Wasserenthärter

für die Wäscherei
den Operationssaal
Boiler und Dampfkessel

Ueber alle Fragen der Wasseraufbereitung werden Sie durch unser Fachpersonal zuverlässig beraten.

Umfüllung bestehender Anlagen mit Hochleistungs-Kunstharz HCR.

Verlangen Sie unverbindlich Offerten und Prospekte.

MAESTROLIT AG. Basel

Gartenstr. 115, Tel. 061/5 41 55

MAESTROLIT

ESI

das neue, sparsame und schonende **VOLLWASCHMITTEL** wirkt vierfach als:

Einweich-, Wasch-, Spül- und Bleichmittel

ESI

garantiert

- keine Inkrustierungen
- keinen Faserangriff
- keine Fettläuse

ESI

ist praktisch erprobt

- von der EMPA glänzend begutachtet
- denkbar einfach in der Anwendung
- wirklich vorteilhaft im Preis

Benützen auch Sie die neuzeitlichen Produkte

ESI Vollwaschmittel und

PON Abwasch- und Feinwaschmittel

SEIFENFABRIK



HOCHDORF

für beste und schonendste Waschmittel

Jetzt selber renovieren mit unseren Spezialfarben!

Einfach fabelhaft, wie rasch und leicht sich KEM-TONE MATT, KEM-GLO SEIDENGLANZ und SUPER-KEM-TONE GUMMI-ANSTRICH verarbeiten lassen. In wenigen Stunden wird dieses Zimmer schon wieder bezugsbereit sein, denn alles ist trocken und ohne Farbgeruch.



Verlangen Sie Farbkarten, Prospekte, unsere vollständige Preisliste und unsere Hotel-Referenzliste. Gaststätten gewähren wir: 15 % Spezial-Rabatt!

VOGELSANG

**Kurt Vogelsang AG.
Zürich-Schwerzenbach**

Telephon 051/95 31 81



der schmutzabstossende
widerstandsfähige
Email-Lack

Vorteile: Für Küche, WC, Badezimmer, Holzwerk, Gartenmöbel — Widersteht Fruchtsäuren, Tinte, heissem Fett, kochendem Wasser, ist schlag- und wetterfest. — KEM-GLO «weiss» vergilbt garantiert nicht. — Für Innen- und Ausenanstriche, seidenglänzend — Trocknet in 3 bis 4 Stunden — geruchlos

Kem-Tone

der modernste, waschbare Matt-Anstrich:

Vorteile: Direkt über Tapeten — kein Neutapezieren mehr! — Trocknet in 1 Stunde — Praktisch geruchlos — Lässt sich fleckenlos später ausbessern — Meistens genügt schon 1 Anstrich. — Von Hunderten von Hotels mit Erfolg verwendet.

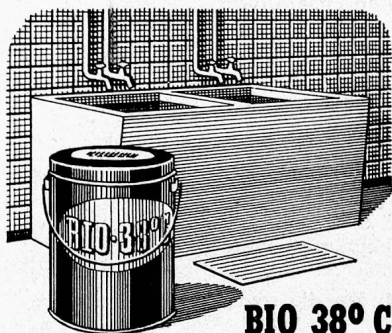
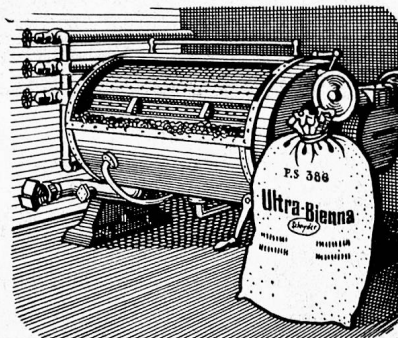
Super Kem-Tone

der flüssige
Gummi-Wandbelag:

Vorteile: Ein Strapazier-Wandanstrich, die bedeutendste Entwicklung der Farbenchemie der letzten 100 Jahre, für höchste Anforderungen in bezug auf Waschbarkeit, Strapazierfähigkeit, Dauerhaftigkeit. — Mit der Reissbürste waschbar, widersteht sie allen Beschmutzungen. Sie ist tinten- und alkalibeständig, und lässt sich wie Email oder plastisches Material strapazieren. Sie ist elastisch wie Gummi und bereits nach wenigen Minuten trocken.

Ultra-Bienna

Schnyder



das hochwirksame biologische Einweichmittel für Leib-, Küchen-, Operations-, Metzger-, Bäckerwäsche etc.

BIO 38° C

das erste dreifache Seifenwaschmittel das ohne weitere Zusätze:

- ▶ das Wasser selbsttätig enthärtet und sogar alte Kalkseife löst.
- ▶ die bewährte Waschkraft der Seife besitzt und schonendste Bleichwirkung sichert.
- ▶ der Wäsche höchstes Weiss verleiht und die Farben leuchtender macht. (Hellinwirkung)

Ultra-Bienna wäscht wirksamer, einfacher und schonender!
Auch für Betriebe mit Weichwasser eignet sich Ultra-Bienna ganz hervorragend!

Weitere Schnyder-Spezialprodukte:

PRODUKT 40 Vorwaschmittel für Küchenwäsche, Überkleider etc.

FLOCKEN 555 Spezialseifenflocken für die Waschmaschine.

PERBORAT EXTRA sauerstoffhaltiges Spezialbleichmittel

HELLIN Spül- und optisches Weissmittel

ANGORA Feinwaschmittel für Wollwäsche

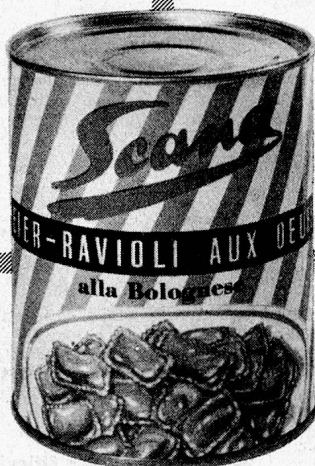
Schnyder-Waschmittel halten was sie versprechen!

SEIFENFABRIK SCHNYDER BIEL 7

Eier-Ravioli

Scana

DIE QUALITÄTS-KONSERVE



Mit Fleischfüllung

3 verschiedene Sorten:

- a) fixfertig in Tomatensauce
- b) fixfertig alla Bolognese (neue Spezial.)
- c) nature ohne Sauce

Lieferbar in $\frac{2}{1}$, $\frac{1}{1}$ und $\frac{1}{2}$ Dosen

Verlangen Sie Muster und Preise!

Gemüse-Konserven

Scana

DIE QUALITÄTS-KONSERVE



SCANA-Spinat

die anerkannt führende Qualität!

Lieferbar in $\frac{2}{1}$, $\frac{1}{1}$ und $\frac{1}{2}$ Dosen

Verlangen Sie Muster und Preise!

Fabrikant: SCANA LEBENSMITTEL AG., Zürich 37 — Telefon 28 36 33