

**Zeitschrift:** Fachblatt für schweizerisches Anstaltswesen = Revue suisse des établissements hospitaliers

**Herausgeber:** Schweizerischer Verein für Heimerziehung und Anstaltsleitung; Schweizerischer Hilfsverband für Schwerverziehbare; Verein für Schweizerisches Anstaltswesen

**Band:** 23 (1952)

**Heft:** 6

## Werbung

### Nutzungsbedingungen

Die ETH-Bibliothek ist die Anbieterin der digitalisierten Zeitschriften auf E-Periodica. Sie besitzt keine Urheberrechte an den Zeitschriften und ist nicht verantwortlich für deren Inhalte. Die Rechte liegen in der Regel bei den Herausgebern beziehungsweise den externen Rechteinhabern. Das Veröffentlichen von Bildern in Print- und Online-Publikationen sowie auf Social Media-Kanälen oder Webseiten ist nur mit vorheriger Genehmigung der Rechteinhaber erlaubt. [Mehr erfahren](#)

### Conditions d'utilisation

L'ETH Library est le fournisseur des revues numérisées. Elle ne détient aucun droit d'auteur sur les revues et n'est pas responsable de leur contenu. En règle générale, les droits sont détenus par les éditeurs ou les détenteurs de droits externes. La reproduction d'images dans des publications imprimées ou en ligne ainsi que sur des canaux de médias sociaux ou des sites web n'est autorisée qu'avec l'accord préalable des détenteurs des droits. [En savoir plus](#)

### Terms of use

The ETH Library is the provider of the digitised journals. It does not own any copyrights to the journals and is not responsible for their content. The rights usually lie with the publishers or the external rights holders. Publishing images in print and online publications, as well as on social media channels or websites, is only permitted with the prior consent of the rights holders. [Find out more](#)

**Download PDF:** 14.04.2026

**ETH-Bibliothek Zürich, E-Periodica, <https://www.e-periodica.ch>**

# So wird die Roco-Qualität gewährleistet!

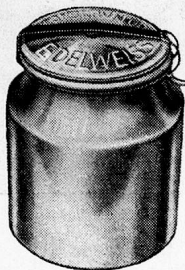


Roco Konservenfabrik Rorschach A.G., Rorschach

Durch immer neue Kostproben! Immer wieder müssen die Roco-Erbesen ins Examen. Feinschmecker vergleichen ihre Zartheit, ihren Schmelz, ihren Aromagehalt, sie degustieren den speziellen Roco-Aufguss, erfahrene Fachleute beurteilen die Konservierung, testen den Samen. Nichts, aber auch gar nichts wird unterlassen, um die bekannte Qualität der Roco-Erbesen jederzeit zu garantieren, ja ihre Güte und Schmackhaftigkeit noch zu erhöhen!



**Roco-Erbesen ein Plus an Genuß!**



## Die Einmachzeit kommt

Anstalten und Krankenhäuser bevorzugen zum Heisseinfüllen und Sterilisieren von Früchten, Gemüse und Fleisch den idealen

### Einmachtopf EDELWEISS

Der nahtlos gezogene Topf aus reinem Aluminium ist sehr einfach zu handhaben und absolut zuverlässig. Der praktische, solide Glasdeckel ermöglicht, den Inhalt regelmässig zu kontrollieren.

EDELWEISS-Konservatoren sind in folgenden Grössen lieferbar:

Inhalt:	3	5	10	15	25 Liter
Höhe:	21	21	30 <sup>1/2</sup>	36	42 cm
Bodendurchmesser:	16	20	22	26	32 cm
Preis Fr.	16.—	18.90	25.55	36.—	55.50

Beim Bezug von 10 Stück 5 % und bei 20 Stück 10 % Rabatt

**Neu: Einfülltrichter für Edelweiss-Töpfe**, passend zu allen Grössen, aus starkem Aluminium, 26 cm Durchm., Preis Fr. 11.50

**Alles für die Einmachzeit:** Bülacher Flaschen, Steinzeugtöpfe braun und grau usw.

Bestellen Sie bitte frühzeitig

  
**SCHWABENLAND & CIE AG. ZÜRICH**  
 Grossküchen- und Konditorei-Einrichtungen Nüscherstr. 44. Tel. (051) 25 37 40



# PRIMUS

*jedervzeit löschbereit!*

PIONIER  
GEGEN  
FEUER

Unsere mobilen, halbstationären und stationären PRIMUS-Feuerlöschgeräte leisten sowohl bei Entstehungs- wie bei vorgeschrittenen Bränden unschätzbare Dienste. Sie dienen der Verhütung und Bekämpfung von Bränden aller Art und damit der Erhaltung von Hab und Gut. PRIMUS-Feuerlöschgeräte gelten in Fachkreisen als führend.

TNB

AG. FÜR TECHNISCHE NEUHEITEN / BINNINGEN-BASEL

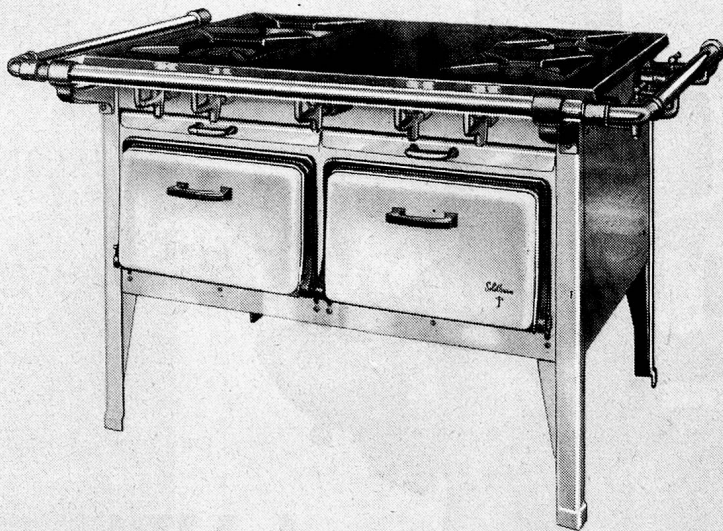
Telephon (061) 8 66 07

Verlangen Sie bitte unseren PRIMUS-Prospekt Nr. 29 oder den unverbindlichen Besuch eines PRIMUS-Vertreters

# Solothurner

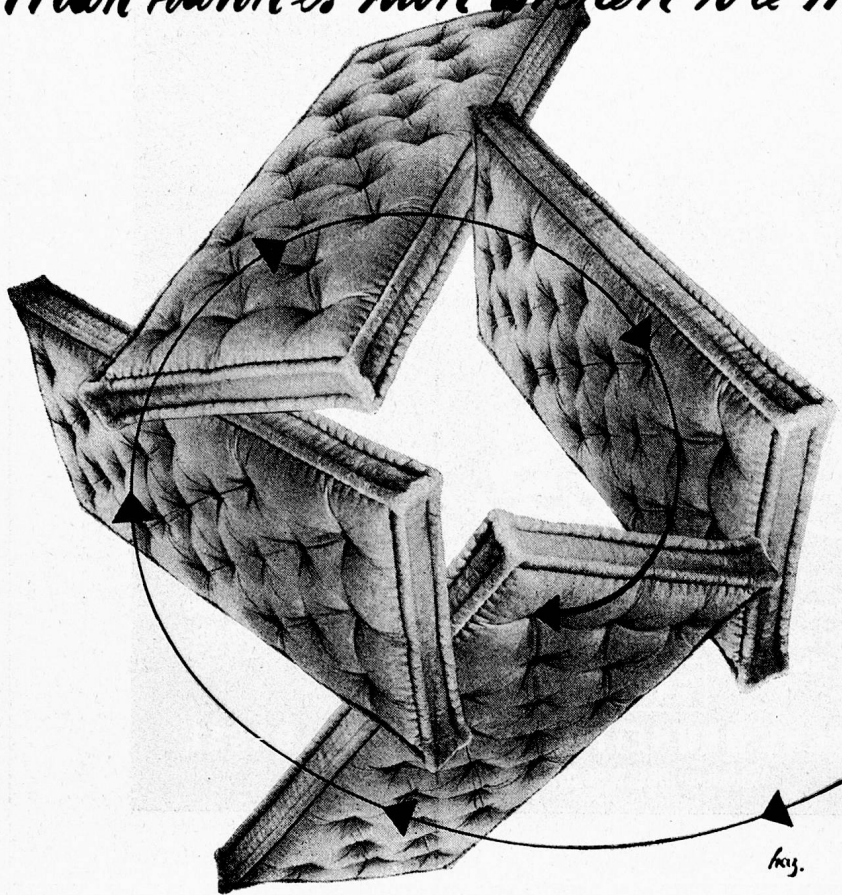
## Grossbetriebs-Gasapparate

bewähren sich  
seit Jahrzehnten



Schweiz. Gasapparate-  
Fabrik Solothurn

*Man kann es nun drehen wie man will...* 4. Die Ross-



haarmatratze ist und bleibt die beste Grundlage für guten Schlaf. Besonders für Krankenhäuser und Anstalten ist sie mit ihrer nie erlahmenden Federkraft und ihrer unübertroffenen Eigenschaften als schlechter Wärmeleiter geradezu wie geschaffen. Sie ist hygienisch und handlich. Und . . .

**WER AUF ROSSHAAR RUHT  
SCHLÄFT GUT!**

Roth & Cie., Wangen an der Aare (BE)

J. Schnyder AG., Wädenswil (ZH)

Toggenburger & Cie., Marthalen (ZH)

Gebr. Wittich, Gottlieben (TG)

Rosshaarspinnerei Basel AG., Basel-Augst

# LIPS - KÜCHENMASCHINEN

in allen Grössen  
von 20-1000 Mahlzeiten

COMBIREX - JUNIOR  
COMBIREX - I und II

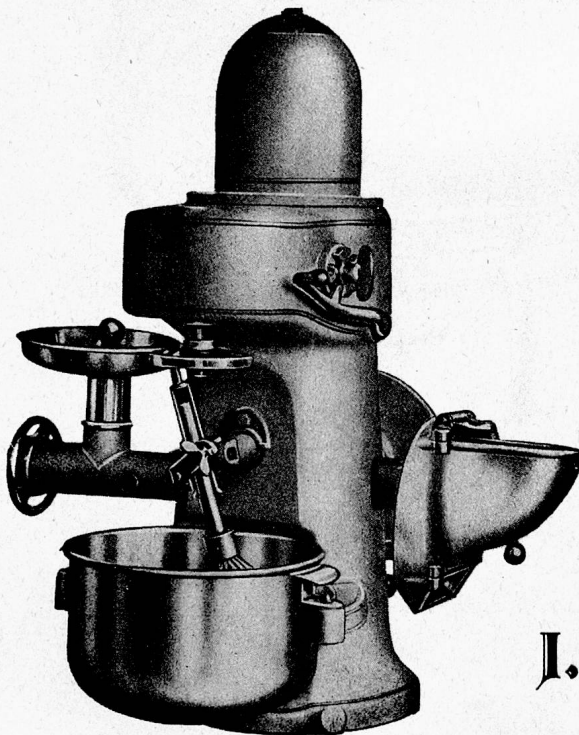
KOMBINATOR

in verschiedenen Ausführungen

Elektro-Schälmaschinen

zum Schälen von Kartoffeln, Rüben,  
auch zum Fischentschuppen geeignet

Offerten und Prospekte durch den Alleinhersteller



COMBIREX-I

**J. LIPS**

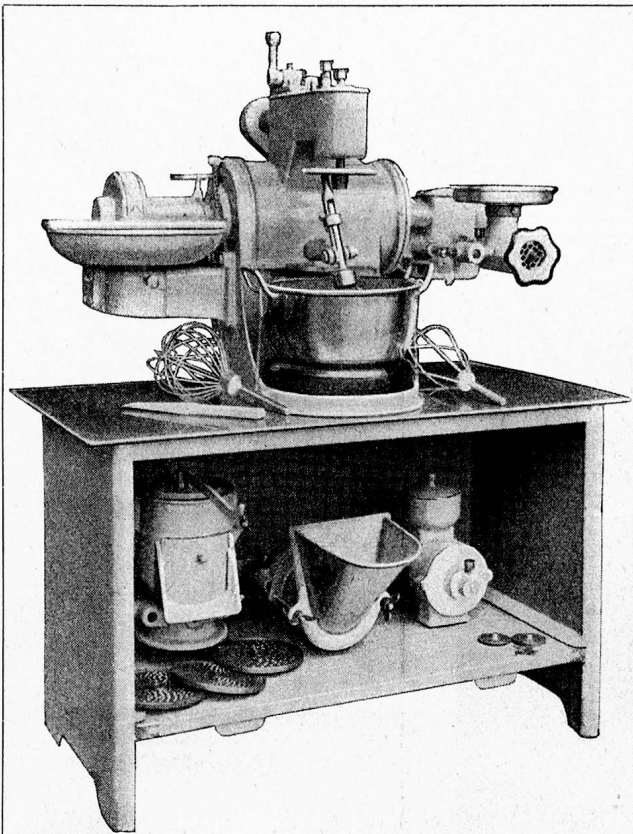
Gegr. 1880

**Küchen-  
Maschinen-  
Fabrik**

Telephon (051) 9175 08

**URDORF**

bei Zürich



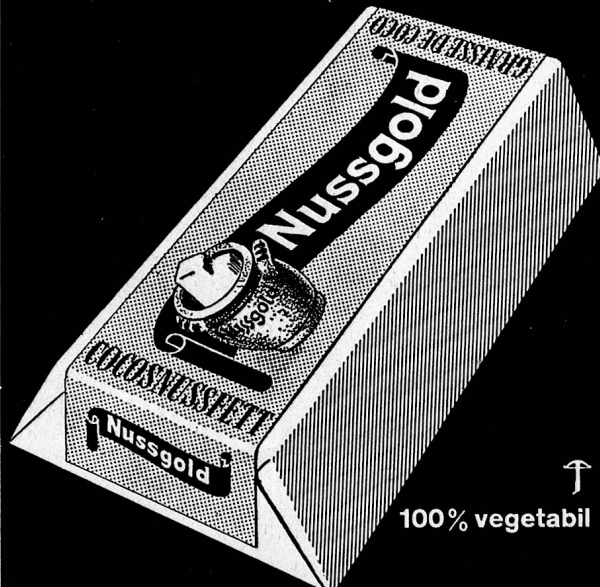
**W. Greub, Maschinenfabrik, Lotzwil**

liefert Ihnen Maschinen in jeder gewünschten Ausführung.



HENKEL & CIE. A.G., BASEL  
Abt. Grosskonsumenten

**Nussgold** - weiss  
das leicht verdauliche, billige  
und reine Cocosnussfett



Mit Nussgold schmeckt's besser!



**Confitüren**  
**Conserven**  
**Konditoreihilfstoffe**

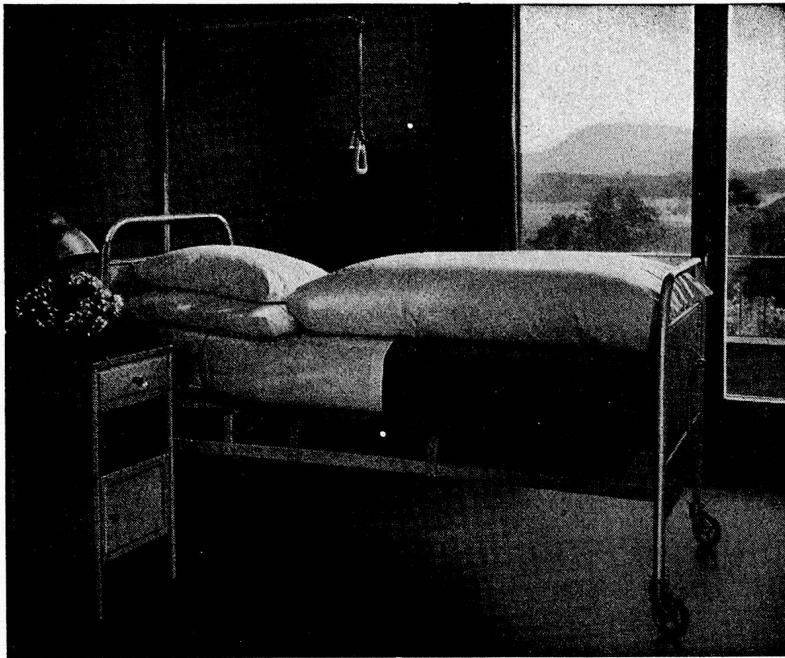
in erstklassiger Qualität

**VÉRON & C<sup>IE</sup> A.G.**

Conservenfabrik, Bern

Verlangen Sie Véron-Produkte von Ihren Lieferanten

# ORIGINAL - SCHLARAFFIA - MATRATZEN



sind aus gutem Polstermaterial hergestellt und handwerklich mit Sorgfalt verarbeitet.

Bei Anschaffung von neuen Matratzen denken Sie an

## Original-Schlaraffia

Wir unterbreiten Ihnen gerne Vorschläge und Offerten.

## Schlaraffiawerk AG. Basel

Dreisplatz, Zufahrtsstrasse 8  
Telephon 5 69 60

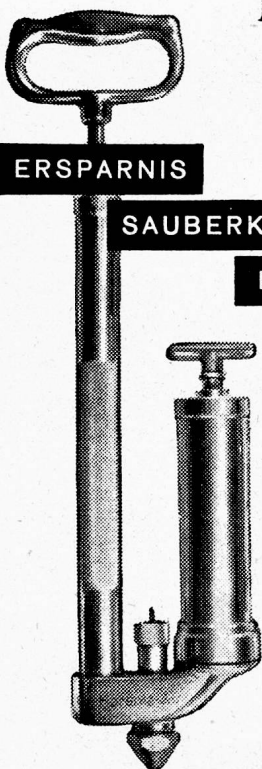
## Horema-Bril

einzig existierender Feinzerstäuber **fester, dicker** Wachse und Wichse

**ERSPARNIS**

**SAUBERKEIT**

**BEQUEMLICHKEIT**



keine schmutzigen Hände,  
keine Rückenschmerzen,  
kein Knien mehr.

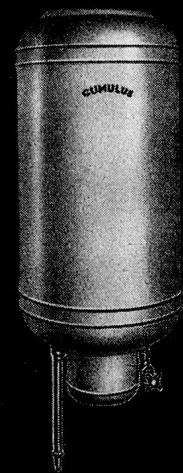
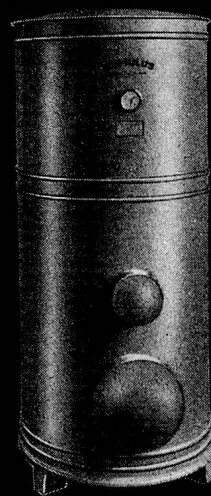
Bis 70 % Material-  
und Zeitersparnis.

Verlangen Sie auch unsere  
Spezialofferte für die  
Behandlung und Imprägnierung  
Ihrer Böden.

## HOREMA AG.

Zürich 25, Mühlegasse 11  
Telephon 051/34 35 94

## SAUTER

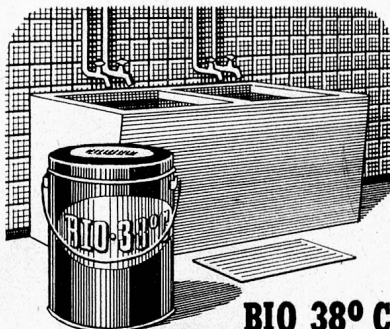
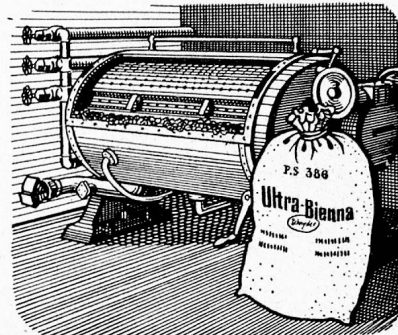


## Cumulus BOILER

FR. SAUTER A. G., FABRIK ELEKTR. APPARATE, BASEL

# Ultra-Bienna

Schnyder



**BIO 38° C**

das hochwirksame biologische Einweichmittel für Leib-, Küchen-, Operations-, Metzger-, Bäckerwäsche etc.

das erste dreifache Seifenwaschmittel das ohne weitere Zusätze:

- ▶ das Wasser selbsttätig enthärtet und sogar alte Kalkseife löst.
- ▶ die bewährte Waschkraft der Seife besitzt und schonendste Bleichwirkung sichert.
- ▶ der Wäsche höchstes Weiss verleiht und die Farben leuchtender macht. (Hellinwirkung)

Ultra-Bienna wäscht wirksamer, einfacher und schonender!  
Auch für Betriebe mit Weichwasser eignet sich Ultra-Bienna ganz hervorragend!

Weitere Schnyder-Spezialprodukte:

PRODUKT 40 Vorwaschmittel für Küchenwäsche, Überkleider etc.

FLOCKEN 555 Spezialseifenflocken für die Waschmaschine.

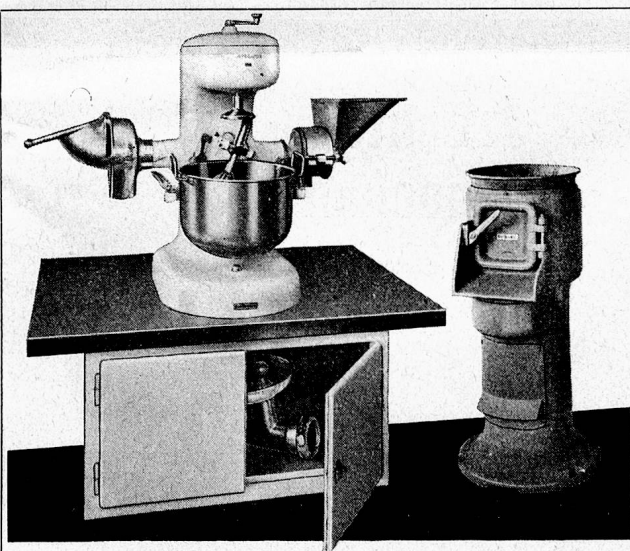
PERBORAT EXTRA sauerstoffhaltiges Spezialbleichmittel

HELLIN Spül- und optisches Weissmittel

ANGORA Feinwaschmittel für Wollwäsche

## Schnyder-Waschmittel halten was sie versprechen!

SEIFENFABRIK SCHNYDER BIEL 7



### RWD-Imperator

Universal-Küchenmaschine

Stufenloses Getriebe für das Rührwerk beim 20 Ltr.-Kessel, 1,5 PS-Motor, 3 Kupplungen, Fr. 2800.—. Ferner: Universal-Passiermaschine, Fleischwolf, Kaffeemühle, Spezialtische

Giesserei, Maschinen- und Möbelfabrik

REPPISCH-WERK AG

### RWD-KS

Kartoffel- u. Rübenschalmaschine

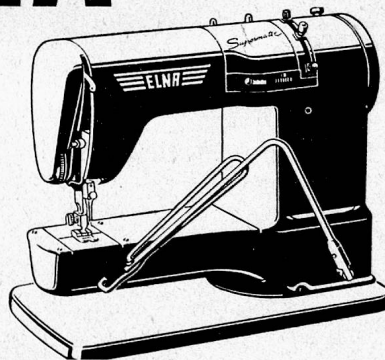
5 Typen für 200, 400 resp. 1200 kg Stundenschälleistung. — Elektr. Antrieb, Wasserterspülung.

Preis ab Fr. 1280.—.

Telephon 91 81 03

Dietikon-Zürich

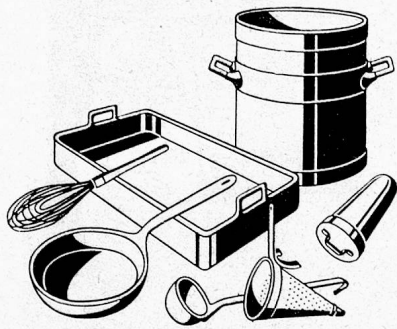
# Die neue ELNA



ELNA Supermatic

Die vollkommenste Haushalt-Nähmaschine der Welt!

TAVARO S.A. GENÈVE



## Kochgeschirre, Küchengeräte, Tafelgeräte

aus Aluminium und rostfreiem Chrom-  
nickelstahl «Cromargan» in extra-  
schwerer Qualität.

**Spezialgeschäft für  
Grossküchen-  
Einrichtungen**

## Küchen-Einrichtungen für Krankenhäuser und Anstalten

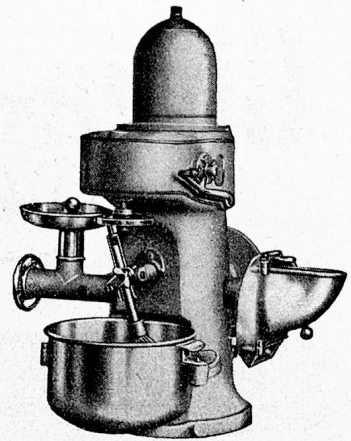
Elektrisch betriebene  
**Universal-Küchenmaschinen**  
**Kartoffel-Schälmaschinen**  
**Kaffeemaschinen-Anlagen**

**Spezial-Küchenarbeitstische**  
in jeder Grösse und Ausführung

## Economat-Einrichtungen

AUS METALL, den örtlichen Raumver-  
hältnissen angepasst. Beste Gewähr für  
verderbnislose und übersichtliche Lage-  
rung der Lebensmittel. Verlangen Sie  
unverbindlich Kostenvoranschläge oder  
Vertreterbesuch!

**Grüter-Suter**  
AG



COMBIREX,  
die elektrisch betriebene,  
drehbare  
Universal-Küchenmaschine.

## LUZERN

Hirschmattstrasse 9  
Telephon (041) 3 11 25

Geschäftsgründung  
1906

## Konserven

GEMÜSE  
FRÜCHTE  
FLEISCH  
FISCH

die bekanntesten Marken  
erhalten Sie auch bei uns —  
und vorteilhafter!



**HANS GIGER & CO. BERN**

Lebensmittel-Grossimport  
Gutenbergstrasse 3 Tel. (031) 2 27 35

## Früchte einmachen

in Bülacher Flaschen  
2 und 5 Liter



Diese grossen Flaschen eignen sich besonders  
gut für Ihren Betrieb zum **Heisseinfüllen**  
von Früchten aller Art Konfitüren, Apfelmus  
und Tomaten in Stücken.

Ladenpreise: 5 Liter Fr. 2.90, 2 Liter Fr. 1.45  
per Stück. Bei grösseren Bezügen Rabatt.

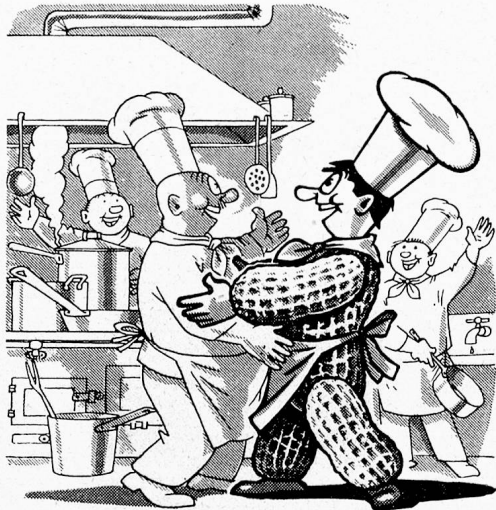
Erhältlich bei den Wiederverkäufern der Ein-  
machartikel «Bülach»

Verlangen Sie dazu unsere neue blaue Bro-  
schüre «Einmachen leicht gemacht». Sie ersetzt  
unsere bisherigen Publikationen und ist nunmehr  
ausschliesslich massgebend. Preis 50 Rp. Auch  
direkt von uns gegen Briefmarken.

## GLASHÜTTE BÜLACH

**Neue Ersatzgummiringe**, die die nötige Dicke  
aufweisen und den Stempel «Bülach» tragen,  
sind jetzt in vorzüglicher Qualität wieder über-  
all erhältlich. Ladenpreis 15 Rp. pro Stück.

MUM



Die ganze Küche schaut und staunt  
 Der Chef ist heute gut gelaunt,  
 Man merkt, wie alles leichter geht,  
 Wenn Humi ihm zur Seite steht.  
**Humosa Oel, Humosa-Fett**  
 Ja, wenn man diese zwei nicht hätt'!  
 Das Glück von Koch und Küchenfee,  
 Es kommt von Morges am Genfersee.

*Humosa-Oel und-Fett  
 für jede gute Küche!*



Lieferung durch  
 die Grossisten



**OELWERKE MORGES A.G., MORGES**



Auf den Inhalt  
 kommt es an...

**Bettwaren sind  
 Vertrauenssache**

Seit Jahrzehnten sind viele Anstalten, Heime etc. unsere Kunden. Die Qualität des Materials und die sorgfältige Verarbeitung sind entscheidend. Verlangen auch Sie unsere Offerte für: Ober- und Untermatratzen, Duvets, Kissen, Wolldecken, Bettwäsche etc.

Abtlg. Bettwaren  
 Weisswaren

**Rüfenacht &  
 Heuberger**  
 SPITALGASSE 17-21 · BERN · TEL. 2.12.55



**Salubra**

**TAPETEN**

im Labor erforscht  
 in der Praxis bewährt

Salubra garantiert lichtecht und waschbar  
 Tapetenbrevier gratis durch Abteilung 09  
 SALUBRA A.G., POSTFACH, BASEL 6

## Eier-Ravioli

**Scana**

DIE QUALITÄTS-KONSERVE



Mit Fleischfüllung

3 verschiedene Sorten:

- a) fixfertig in Tomatensauce
- b) fixfertig alla Bolognese (neue Spezial.)
- c) nature ohne Sauce

Lieferbar in  $\frac{2}{1}$ ,  $\frac{1}{1}$  und  $\frac{1}{2}$  Dosen

Verlangen Sie Muster und Preise!

## Gemüse-Konserven

**Scana**

DIE QUALITÄTS-KONSERVE



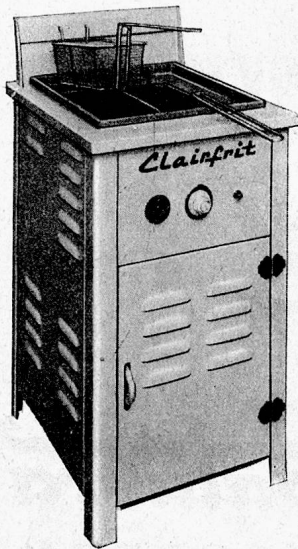
SCANA-Spinat

die anerkannt führende Qualität!

Lieferbar in  $\frac{2}{1}$ ,  $\frac{1}{1}$  und  $\frac{1}{2}$  Dosen

Verlangen Sie Muster und Preise!

Fabrikant: SCANA LEBENSMITTEL AG., Zürich 37 — Telephon 28 36 33



### Geschirrwash- und Spülanlagen

System WEFCOMA und BRÖMSEN

### Universal-Küchenmaschinen

Kartoffelschäl-Maschinen

Brotschneide-Maschinen

Gemüeschneide-Maschinen

Butterteil-Maschinen

Küchen- und Tafelgeräte

Clairfrit-Apparate

liefert in anerkannt bester Qualität das

SPEZIALHAUS FÜR GROSSKÜCHEN-EINRICHTUNGEN

**Walter E. Frech & Co., Luzern**

Löwenstrasse 9

Tel. (041) 2 98 40

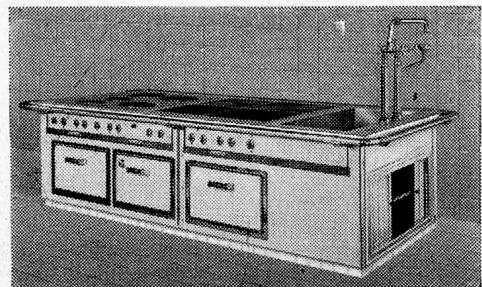


### Küchen-Apparate

sind vorteilhaft

Elektrische  
**Grossküchenherde**  
sowie kombiniert  
Elektr./Gas oder Kohle  
Elektrische  
**Kippkessel**  
**Elektroboiler**

Elektrische  
**Backöfen**  
Elektrische  
**Wärmeschränke**  
Elektrische  
**Bratpfannen**



Verlangen Sie Fabrikofferte direkt von:

**HALFA AG. LUZERN** Tel. (041) 3 43 33