

**Zeitschrift:** Fachblatt für schweizerisches Anstaltswesen = Revue suisse des établissements hospitaliers

**Herausgeber:** Schweizerischer Verein für Heimerziehung und Anstaltsleitung; Schweizerischer Hilfsverband für Schwererziehbare; Verein für Schweizerisches Anstaltswesen

**Band:** 23 (1952)

**Heft:** 5

## **Werbung**

### **Nutzungsbedingungen**

Die ETH-Bibliothek ist die Anbieterin der digitalisierten Zeitschriften auf E-Periodica. Sie besitzt keine Urheberrechte an den Zeitschriften und ist nicht verantwortlich für deren Inhalte. Die Rechte liegen in der Regel bei den Herausgebern beziehungsweise den externen Rechteinhabern. Das Veröffentlichen von Bildern in Print- und Online-Publikationen sowie auf Social Media-Kanälen oder Webseiten ist nur mit vorheriger Genehmigung der Rechteinhaber erlaubt. [Mehr erfahren](#)

### **Conditions d'utilisation**

L'ETH Library est le fournisseur des revues numérisées. Elle ne détient aucun droit d'auteur sur les revues et n'est pas responsable de leur contenu. En règle générale, les droits sont détenus par les éditeurs ou les détenteurs de droits externes. La reproduction d'images dans des publications imprimées ou en ligne ainsi que sur des canaux de médias sociaux ou des sites web n'est autorisée qu'avec l'accord préalable des détenteurs des droits. [En savoir plus](#)

### **Terms of use**

The ETH Library is the provider of the digitised journals. It does not own any copyrights to the journals and is not responsible for their content. The rights usually lie with the publishers or the external rights holders. Publishing images in print and online publications, as well as on social media channels or websites, is only permitted with the prior consent of the rights holders. [Find out more](#)

**Download PDF:** 08.02.2026

**ETH-Bibliothek Zürich, E-Periodica, <https://www.e-periodica.ch>**

# 3 BELIEBTE PRODUKTE



*Naturrein und fein*

## NUXO

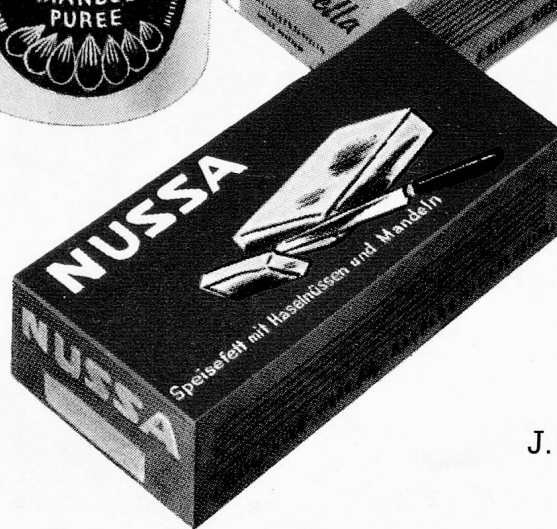
### MANDELPURÉE

das hochwertige, ideale Diätahrungsmittel. Vielseitige Verwendungsmöglichkeiten: Mandelmilch (Säuglingsernährung), Mandelrahm, Bircher-müesli, Frucht-Suppen u. Saucen, Salatsauce ohne Öl, Sandwiches zum Rohessen, in Crêmen und Puddings. Enthält 61,21% Fett und 25,15% Eiweiss. 5-6 Monate haltbar. Becher von 250 g, Dosen von 400 g und 1 kg sowie Kessel von 2 kg netto.



## NUSSA

das streichbare Speisefett mit Haselnüssen und Mandeln, geschätzt als Brotaufstrich u. ausgezeichnet zum Verbacken im Teig sowie zum Verfeinern von Speisen (Gemüse, Teigwaren, Suppen). 6 Monate haltbar, Tafeln von 200 und 500 g, Kessel von 2 und 4 kg.



## NUSSELLA

das ausgiebige, leichtverdauliche Koch- und Backfett, hergestellt aus bestem Kokosnussfett unter Zusatz von Oliven- und Sonnenblumenöl. Geeignet zum Dünsten, Kochen, Braten, Backen und Schwimmdbacken; raucht und schäumt nicht. Weil geruchlos, lässt es den Speisen ihr Eigenaroma. 6 Monate haltbar. Tafeln von 250 u. 500 g sowie Kessel von 2 u. 4 kg.

J. KLAESI, NUXO-WERK AG.

RAPPERSWIL SG

Für Anstalten Spezial-Gebinde zu 17, 25 und 40 kg preislich besonders vorteilhaft



## Nicht komplizieren, sondern vereinfachen!

Krankenpflege ist ein strenger Beruf und wo man diesen Dienst erleichtern kann, soll man es tun. Das Krankenbett spielt bei der Pflege des Patienten eine ganz beträchtliche Rolle. In der Verbesserung seiner Konstruktion ist in den vergangenen drei Jahrzehnten vieles erreicht worden. Immer wieder besprechen wir uns mit Ärzten, Verwaltern und Schwestern über das, was evtl. noch besser gemacht werden könnte. Dabei befolgen wir den Grundsatz: «Nicht komplizieren, sondern vereinfachen!»

Unsere Krankenbetten dienen den Anforderungen der ärztlich verordneten Therapie und erleichtern die strenge Arbeit der Schwestern und Pfleger. Das hier abgebildete Modell entspricht hinsichtlich Verstellbarkeit allen Anforderungen, es ist zudem leicht fahrbar und besonders wendig. Ein Muster dieses sehr preiswerten Bettes stellen wir jederzeit gerne zur Verfügung.

**embrau**

**EMBRU-WERKE RÜTI/ZH**

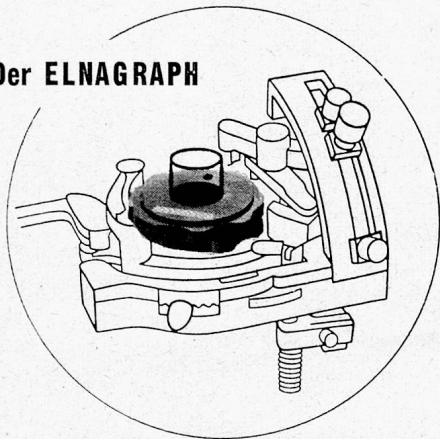
**TELEPHON 055 233 11**



# Die neue ELNA

**ELNA-Supermatic, die vollkommenste Haushalt-Nähmaschine der Welt!**

**Der ELNAGRAPH**



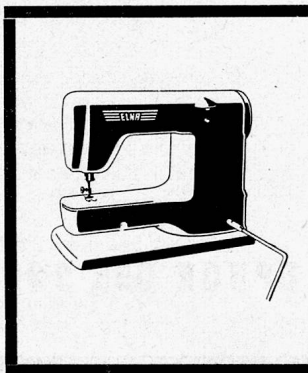
**Der ELNAGRAPH** — die umwälzende Neuerung im modernen Haushalt-Nähmaschinenbau.

Das Gehirn der ELNA-Supermatic — der ELNAGRAPH — lenkt, mit einer für jede Stichart besonderen Schablone, die Nähbewegung.

Die ELNA-Supermatic ist mit dem **Doppelnadelhalter** ausgerüstet, der es erlaubt, mit zwei Nadeln Biesen und mehrfarbige Zierstiche auszuführen.

## Preise :

ELNA-Supermatic . . . . Fr. 745.—  
ELNA-Transforma . . . . Fr. 555.—  
Doppelnadelhalter für  
ELNA-Transforma . . . Fr. 15.—



## ELNA-TRANSFORMA

Die neue ELNA ist in zwei Ausführungen erhältlich:

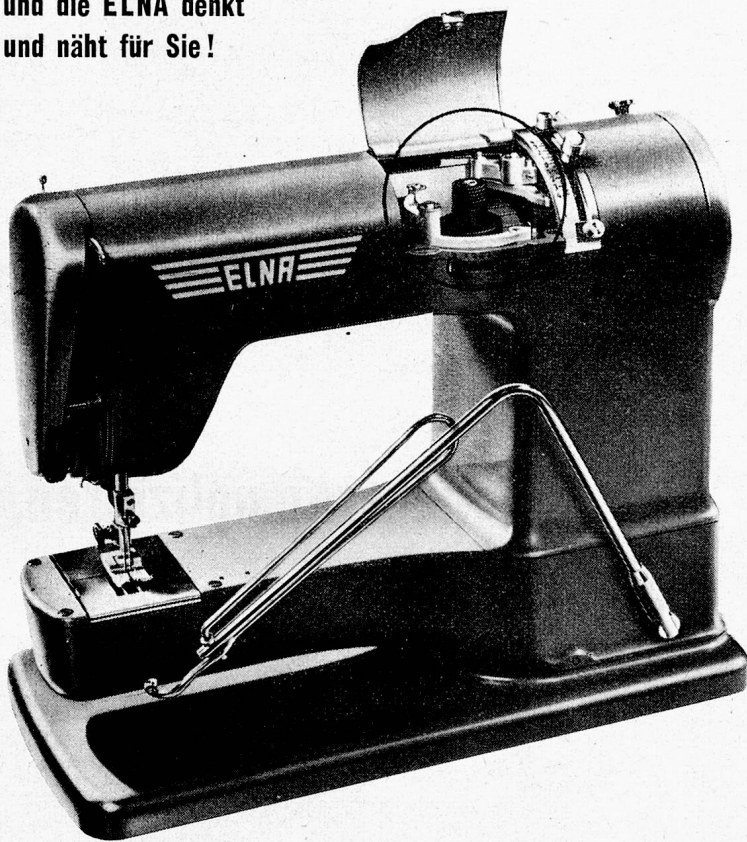
**MIT ELNAGRAPH als ELNA-Supermatic**  
**OHNE ELNAGRAPH als ELNA-Transforma**  
Jede ELNA-Transforma kann durch den Einbau des ELNAGRAPH's in eine ELNA-Supermatic umgebaut werden. Dies bietet den einzigartigen Vorteil, dass eine ausgezeichnete Maschine in bescheidener Preislage später mit entsprechender Aufzahlung in die vollkommenste Haushalt-Nähmaschine der Welt umgewandelt werden kann.

**TAVARO S. A. GENÈVE**

## Ein gewaltiger Fortschritt :

ELNA-Supermatic näht Zierstiche, Ornamente und sogar Hohlsäume vollautomatisch!

Sie wählen . . .  
und die ELNA denkt  
und näht für Sie!



**ELNA**  
*Supermatic*

- ☐ Ich wünsche eine unverbindliche Vorführung der neuen ELNA.
- ☐ Senden Sie mir Ihre Vorschläge über Teilzahlungen.

Name: \_\_\_\_\_

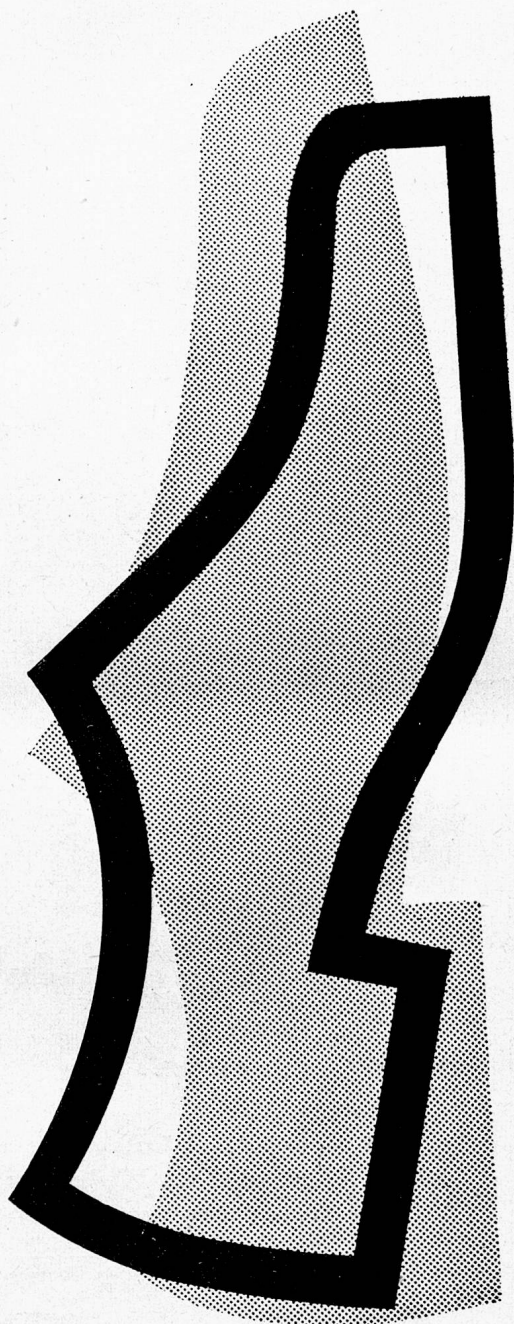
Adresse: \_\_\_\_\_

In offenem Briefumschlag mit 5 Rp. frankiert senden.

1 S

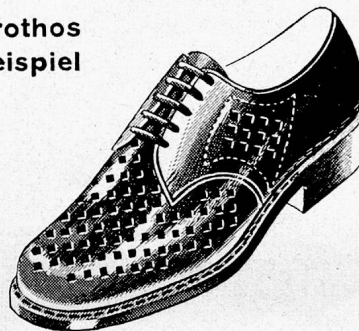


# Die Form ist das wichtigste ...



Nichts soll gesagt sein gegen die äussere Eleganz eines Schuhs. Viel wichtiger aber ist seine Form. Der Gestalt des Fusses muss der Schuh vor allem entsprechen. Und weil jeder Fuss so eigen geartet ist, kann nur ein fein abgestuftes, lückenloses Formen-System — wie es Prothos geschaffen hat — jedem und allen Füßen gerecht werden.

## **Prothos Beispiel**



Der flexible Prothos-Sommerschuh. Luftige Perforation. Gelenkstütze. In Boxcalf braun und schwarz und Velours grau, mit Ledersohle.

Lassen Sie sich im Schuhgeschäft die für Ihren Fuss geeignete Prothos-Form zeigen. Probieren Sie sie. Sie werden keinen anderen Schuh mehr tragen wollen.



im Schuhhaus  
Löw-Prothos  
und vielen  
anderen guten  
Schuhgeschäften

# Wasch-Vollautomaten um Jahre voraus

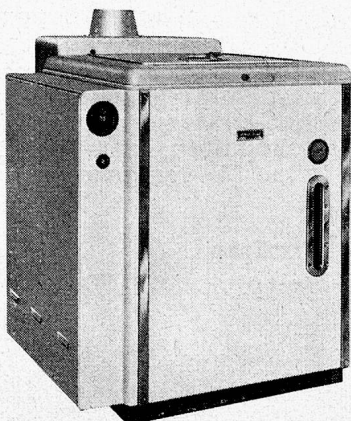
Besuchen Sie uns an der Muba Halle XII Stand 4150



## SCHULTHESS HYDROMATIC

8 kg

Vollautomat  
wäscht, kocht und zentrifugiert

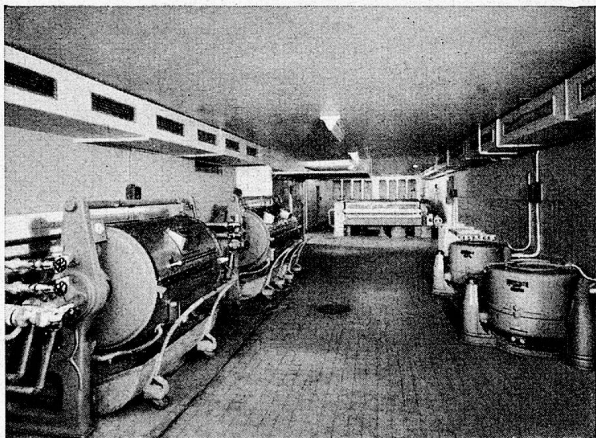


## SCHULTHESS UNIVERSAL

16 kg

Vollautomat  
wäscht, kocht, zentrifugiert  
und **trocknet**  
(spart Trockenraum)

Alle Automaten sind mit Heizung ausgerüstet.



**SCHULTHESS**

## SCHULTHESS ANLAGEN

20—  
150 kg

Vollautomaten  
mit Kommandogerät  
«AUTOMATIC-WASHER»

Durch Lochkarten gesteuert kann jeder  
Waschmaschine der gewünschte Wasch-  
prozess diktiert werden.

MASCHINENFABRIK AD. SCHULTHESS & CO. AG., ZÜRICH

Büro Zürich, Stockerstr. 57, Tel. (051) 27 52 12  
Büro Lausanne, 83, Avenue Ramuz  
Tel. (021) 28 20 09

# ESI

das neue, sparsame und  
schonende **VOLLWASCHMITTEL** wirkt vierfach als:  
Einweich-, Wasch-, Spül- und Bleichmittel

# ESI

garantiert

- keine Inkrustierungen
- keinen Faserangriff
- keine Fettläuse

# ESI

ist praktisch erprobt

- von der EMPA glänzend begutachtet
- denkbar einfach in der Anwendung
- wirklich vorteilhaft im Preis

Benützen auch Sie die neuzeitlichen Produkte

**ESI** Vollwaschmittel und

**PON** Abwasch- und Feinwaschmittel

**SEIFENFABRIK**  **HOCHDORF**

für beste und schonendste Waschmittel

**Ernst** Nudeln, Hörnli  
und



Alle unsere Napoli-Sorten enthalten  
**100% Spezial-Hart-Weizengriess**  
Sie sind daher besonders ausgiebig und kochfest

Bestellungen durch Firma

**C. Ernst & Schneeberg**  
A.G.   
Winterthur

ROBERT ERNST AG. KRADOLF  
Teigwarenfabrik und Hafermühle



# AKZ-KRANKENBETT



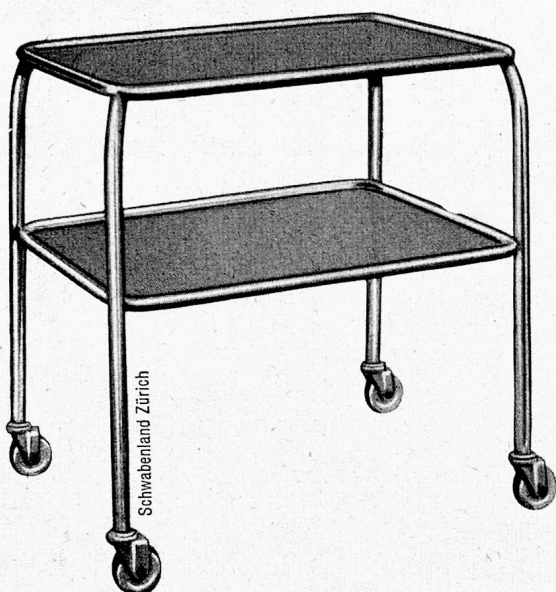
Patente: W. Hess, Dübendorf

Das AKZ-Krankenbett ist für das neue Kantonsspital in Zürich entwickelt worden. Ärzte, Verwaltungsdirektion, Pflegepersonal, Architekten und ein Konstrukteur mit langjähriger Erfahrung im Bau von Krankenhausmöbeln (W. Hess, Dübendorf) haben dieses neue Modell geschaffen. — Eine äußerst robuste Bauart und eine sehr einfache Bedienung zeichnen das AKZ-Krankenbett aus.

Fabrikation und Verkauf: EBO AG. DÜRNTEN (Zch.) Tel. (055) 2 35 92  
Ausstellung in Zürich: Talstr. 82 (Sihlporteplatz). Geöffnet jeden Freitag oder nach Vereinbarung







## Solide Servierwagen

aus Stahlrohr verchromt. Zwei extrastarke Tablare aus Peraluman. Vier solide Kugellagerlenkrollen. Absolut geräuschloser Gang.

Länge 78 cm — Breite 53 cm — Höhe 80 cm

Wir führen auch massive Speisetransportwagen in jeder Ausführung, für jeden Zweck.

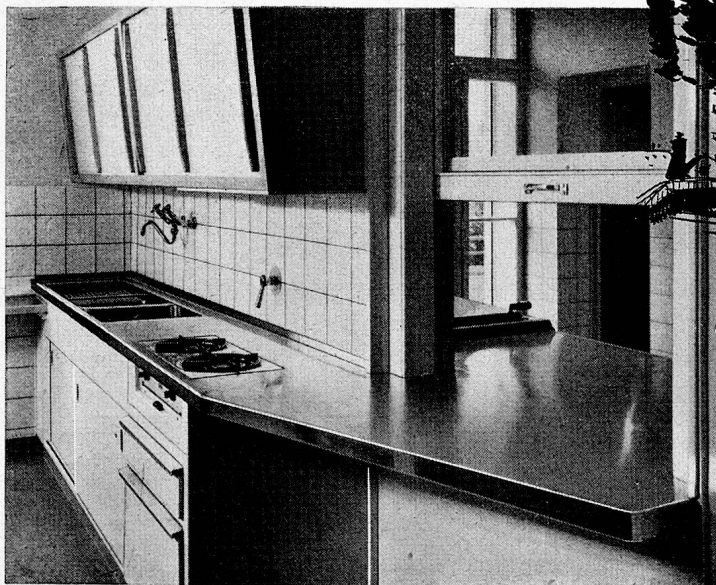
Verlangen Sie bitte Offerte.

**SCHWABENLAND & CIE AG. ZÜRICH**

Grossküchen- und Konditorei-Einrichtungen Nüscherstr. 44. Tel. (051) 25 37 40

## FRANKE-SPÜLTISCHANLAGEN

FÜR SPITÄLER U. ANSTALTEN



... sind zweckmässig und arbeitstechnisch durchdachte Konstruktionen, die den höchsten Anforderungen in idealer Weise entsprechen. Erste Referenzen stehen zur Verfügung. Verlangen Sie bitte Offerte oder den unverbindlichen Besuch meiner Vertreter.

**Walter Franke Aarburg/Aarg. Telephon 062/73555**

Spezialfabrik für Spültische und Kombinationen  
Lieferung durch die konz. Sanitär-Installateure und Grossisten

**FRANKE**

Wer jedoch mit Liebe kocht,  
immer nur auf **Nära** pocht.

*Kochfett*  
**Nära**

das gute Fett vom Metzger

Ausgiebig  
Schmackhaft  
Bekömmlich

Vertrieb: Fettschmelze, Zürich



**Salubra**

**TAPETEN**

nicht alltäglich und doch  
für den Alltag

Salubra garantiert lichtecht und waschbar

Tapetenbrevier gratis durch Abteilung 09

SALUBRA A.G., POSTFACH, BASEL 6

ist es Ihnen  
schon  
bekannt, daß Sie mit

**Knorr**  
**Fleischsuppe**

spezial

Fond blanc  
Kalbs-Ragout  
Risotto  
Sauce Béchamel  
Gemüse-Suppen usw.

entscheidend verbessern können?

Großer Fortschritt für jede Küche,  
weil frei von Fabrikgeschmack,  
hellfarbig und klar!

Thöni

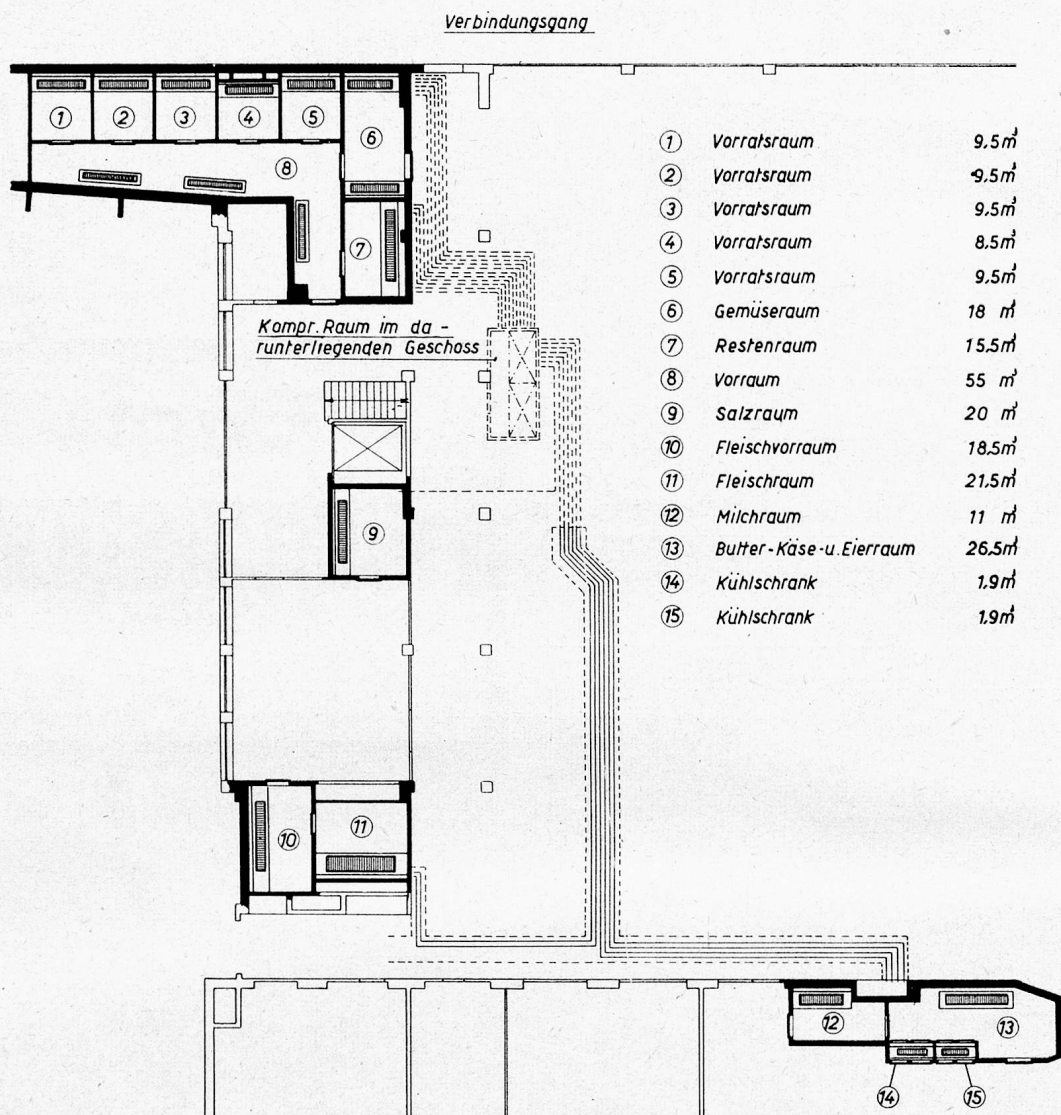
1-Kilo-Büchse 8 75 • 5-Kilo-Kessel 8 50 • 12-Kilo-Kessel 8 40 p. kg.



# Die grösste Kühlanlage

im neuen Kantonsspital Zürich (25 000 kal. stündl. Leistung, total 15 Kühlstellen) reiht sich an die bereits in den Jahren 1929, 1932 und 1939 erstellten FRIGIDAIRE-Kühlanlagen an

Gibt es eine bessere Referenz als diese wiederholten Lieferungen?



Verlangen Sie unverbindliche Beratung, Prospekte und Referenzen:

**Frigidaire**  
ELEKTRISCH- VOLLAUTOMATISCHE KÜHLUNG  
Fabrikat der General Motors

Basel: Kateba AG., Viaduktstrasse 60; Bellinzona-Ravecchia: Miro Vescovi, Villa Gloria; Bern: Hans Christen & Co., Seilerstr. 3; Colombier: Paul Emch; Genève: Felix Badel & Cie. S.A., 4, Place du Molard; Lausanne: Maurice Weber, 8, rue de la Tour; Luzern: Frey & Cie.; Sion: René Nicolas; Zürich: Applications Electriques S.A., Manessestrasse 4, Telefon (051) 23 57 28.