

**Zeitschrift:** Fachblatt für schweizerisches Anstaltswesen = Revue suisse des établissements hospitaliers

**Herausgeber:** Schweizerischer Verein für Heimerziehung und Anstaltsleitung; Schweizerischer Hilfsverband für Schwerverziehbare; Verein für Schweizerisches Anstaltswesen

**Band:** 23 (1952)

**Heft:** 3 [i.e. 4]

## Werbung

### Nutzungsbedingungen

Die ETH-Bibliothek ist die Anbieterin der digitalisierten Zeitschriften auf E-Periodica. Sie besitzt keine Urheberrechte an den Zeitschriften und ist nicht verantwortlich für deren Inhalte. Die Rechte liegen in der Regel bei den Herausgebern beziehungsweise den externen Rechteinhabern. Das Veröffentlichen von Bildern in Print- und Online-Publikationen sowie auf Social Media-Kanälen oder Webseiten ist nur mit vorheriger Genehmigung der Rechteinhaber erlaubt. [Mehr erfahren](#)

### Conditions d'utilisation

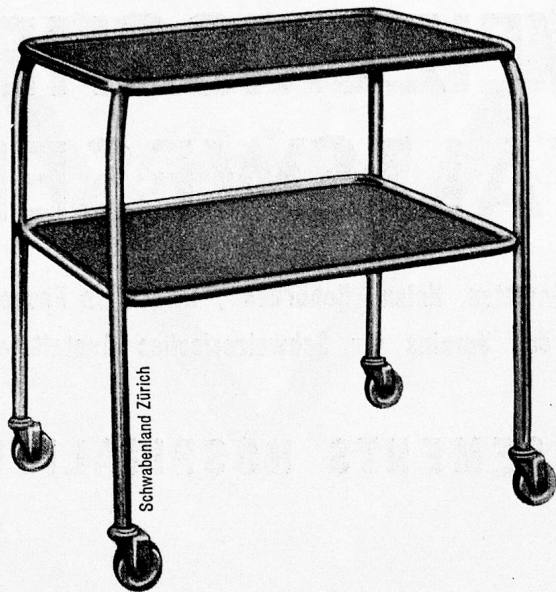
L'ETH Library est le fournisseur des revues numérisées. Elle ne détient aucun droit d'auteur sur les revues et n'est pas responsable de leur contenu. En règle générale, les droits sont détenus par les éditeurs ou les détenteurs de droits externes. La reproduction d'images dans des publications imprimées ou en ligne ainsi que sur des canaux de médias sociaux ou des sites web n'est autorisée qu'avec l'accord préalable des détenteurs des droits. [En savoir plus](#)

### Terms of use

The ETH Library is the provider of the digitised journals. It does not own any copyrights to the journals and is not responsible for their content. The rights usually lie with the publishers or the external rights holders. Publishing images in print and online publications, as well as on social media channels or websites, is only permitted with the prior consent of the rights holders. [Find out more](#)

**Download PDF:** 25.04.2026

**ETH-Bibliothek Zürich, E-Periodica, <https://www.e-periodica.ch>**



## Solide Servierwagen

aus Stahlrohr verchromt. Zwei extrastarke  
Tablare aus Peraluman. Vier solide Kugel-  
lagerlenkrollen. Absolut geräuschloser Gang.

Länge 78 cm — Breite 53 cm — Höhe 80 cm

Wir führen auch massive Speisetransport-  
wagen in jeder Ausführung, für jeden Zweck.

Verlangen Sie bitte Offerte.

**Muba Halle III, Stand 824**

**SCHWABENLAND & CIE AG. ZÜRICH**  
Grossküchen- und Konditorei-Einrichtungen Nüscherstr. 44. Tel. (051) 25 37 40

# LIPS - KÜCHENMASCHINEN

in allen Grössen  
von 20-1000 Mahlzeiten

COMBIREX - JUNIOR  
COMBIREX - I und II

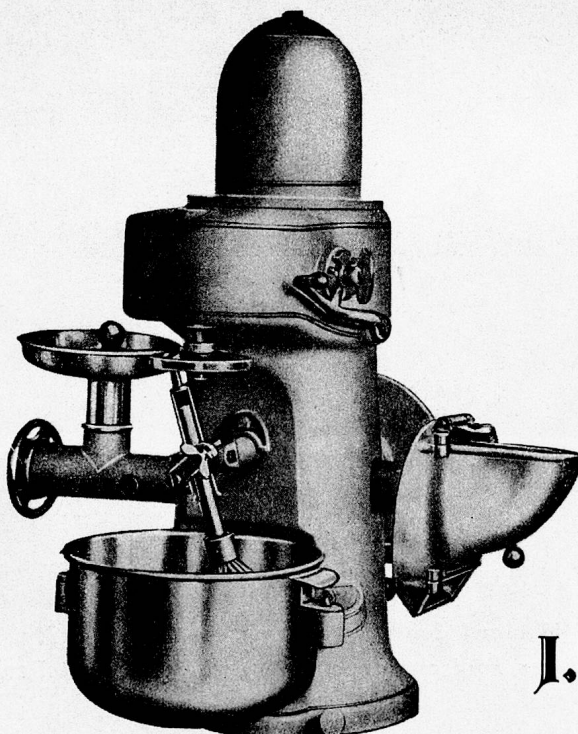
KOMBINATOR

in verschiedenen Ausführungen

Elektro-Schälmaschinen

zum Schälen von Kartoffeln, Rüben,  
auch zum Fischentschuppen geeignet

Offerten und Prospekte durch den Alleinhersteller



COMBIREX -

**J. LIPS** **Küchen-  
Maschinen-  
Fabrik** **URDORF**

Gegr. 1880

Telephon (051) 9175 08

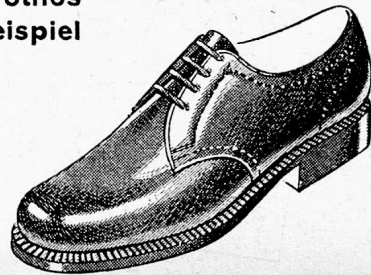
bei Zürich

# Die Form ist das wichtigste ...



Nichts soll gesagt sein gegen die äussere Eleganz eines Schuhs. Viel wichtiger aber ist seine Form. Der Gestalt des Fusses muss der Schuh vor allem entsprechen. Und weil jeder Fuss so eigen geartet ist, kann nur ein fein abgestuftes, lückenloses Formen-System — wie es Prothos geschaffen hat — jedem und allen Füßen gerecht werden.

## Prothos Beispiel



Eleganter Herren-Derby. Bequeme breite Form. Gelenkstütze. In Boxcalf braun und schwarz mit Ledersohle und in Boxcalf braun mit Gummisohle.

Lassen Sie sich im Schuhgeschäft die für Ihren Fuss geeignete Prothos-Form zeigen. Probieren Sie sie. Sie werden keinen anderen Schuh mehr tragen wollen.



im Schuhhaus  
Löw-Prothos  
und vielen  
anderen guten  
Schuhgeschäften

ist es Ihnen  
 schon  
 bekannt, daß Sie mit

*Knorr*  
**Fleischsuppe**

spezial

Fond blanc  
 Kalbs-Ragout  
 Risotto  
 Sauce Béchamel  
 Gemüse-Suppen usw.

entscheidend verbessern können?

Großer Fortschritt für jede Küche,  
 weil frei von Fabrikgeschmack,  
 hellfarbig und klar!

Thöni

1-Kilo-Büchse 875 • 5-Kilo-Kessel 850 • 12-Kilo-Kessel 840 p. kg\*



Das bewährte synthetische WASHMITTEL für

**Baumwolle und Leinen**

**SANDOPAN BL**

ist bereits in kaltem Wasser klar löslich  
 besitzt eine hervorragende Waschwirkung  
 ist äusserst sparsam im Gebrauch  
 wird auch in hartem Wasser voll ausgenützt  
 verhindert die Kalkfleckenbildung  
 greift die Gewebe nicht an

**SANDOZ A. G., BASEL**

Das Schweiz. Institut für Hauswirtschaft verlieh  
 SANDOPAN BL die Güteauszeichnung «Q»

**Krefft**

Neuzeitliche  
 Geschirrspülmaschinen

für  
 RESTAURANTS  
 HOTELS  
 TEA-ROOMS  
 SPITALER  
 ANSTALTEN

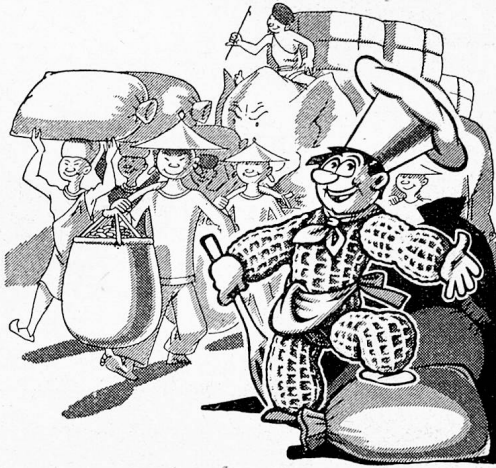
*Von der kleinsten  
 bis zur größten Küche!*

Für jeden Fall das passende Modell



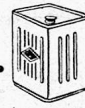
FORDERN SIE ANGEBOT UND PROSPEKTE  
**CHRISTEN & CIE. AG - BERN** MARKTGASSE 28 • TEL. (031) 25611

MUM



Vom fernen Land der lauen Winde  
 Aus Indien und Insulinde  
 Bekommt der Humi was er sucht  
 Die Arachid- und Kopra-Frucht!  
 Die Erdnuss und die Kokosnuss  
 Sind Humis guter Genius.  
 Deshalb auf jedes Küchenbrett  
 Humosa Oel, Humosa-Fett.

*Humosa-Oel und -Fett  
 für jede gute Küche!*



Lieferung durch  
 die Grossisten

**OELWERKE MORGES A.G., MORGES**

Für Ihr Haus  
 empfehlen wir Ihnen



**Gemüse- und Früchte-Conserven  
 Confitüren und Fruchtsirupe  
 Fruchtmark für Glacé**

IN ERSTKLASSIGER QUALITÄT

Vorzugskonditionen durch:



LEBENSMITTEL EN GROS WINTERTHUR

Telefon (052) 2 64 23 / 2 64 24

## Die Mischung

und der Grad der Röstung des  
 Kaffees haben entscheiden-  
 den Einfluss auf das fertige  
 Getränk.

Ein Versuch mit unserer  
 GIGER-MISCHUNG  
 lohnt sich bestimmt!

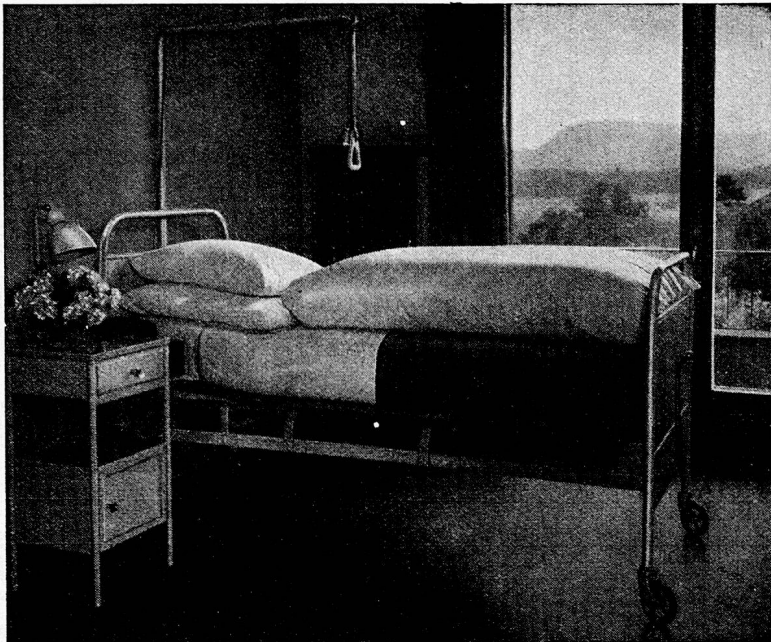


**HANS GIGER & CO. BERN**

Lebensmittel-Grossimport

Gutenbergstrasse 3 Tel. (031) 2 27 35

# ORIGINAL - SCHLARAFFIA - MATRATZEN



sind aus gutem Polstermaterial hergestellt und handwerklich mit Sorgfalt verarbeitet.

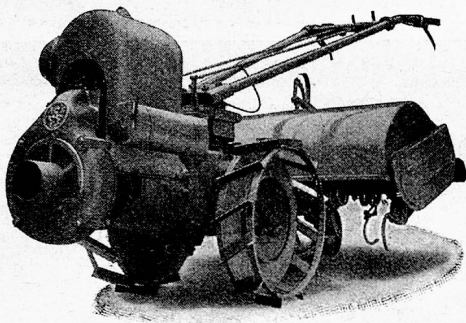
Bei Anschaffung von neuen Matratzen denken Sie an

## Original-Schlaraffia

Wir unterbreiten Ihnen gerne Vorschläge und Offerten.

## Schlaraffiawerk AG. Basel

Dreisplatz, Zufahrtsstrasse 8  
Telephon 5 69 60



## Motor-Bodenfräse — Grunder 3-GU — Motorpflug

mit den bewährten 8 u. 10 PS Grunder-Benzin-Petrol-Motoren oder mit dem sparsamen Grunder-Diesel-Motor 10 PS. Vorzüge: Mehr als 30-jährige Erfahrung, einfache, robuste und moderne Konstruktion, 3 Vorwärtsgänge und 1 Rückwärtsgang, 2 Geschwindigkeiten auf der Zapfwelle; mit oder ohne Differential lieferbar, jedoch immer mit der patentierten automatischen Einzelradausschaltung; Fräsbreiten von 40 bis 90 cm. — Lieferbar als Motor-Bodenfräse, Motorpflug, Motor-Seilwinde, Motor-Mäher, Motor-Vielfach/Hackgerät; mit Hack- und Häufelgeräten für Reihenkulturen und Bearbeitung von Obst- u. Rebkulturen, verwendbar als Einachs-Traktor für Zugarbeiten etc.

Grunder-Maschinen sind führend und bürgen für Qualität!

**A. GRUNDER & Co. AG.** Motoren- und Maschinenfabrik, Tel. (061) 814.66 **Binningen**

**Telephon-, Uhren- und Lichtsignalanlagen**  
**Hasler AG Bern**

**TEXTON**

*Würze - ausgiebiger!*

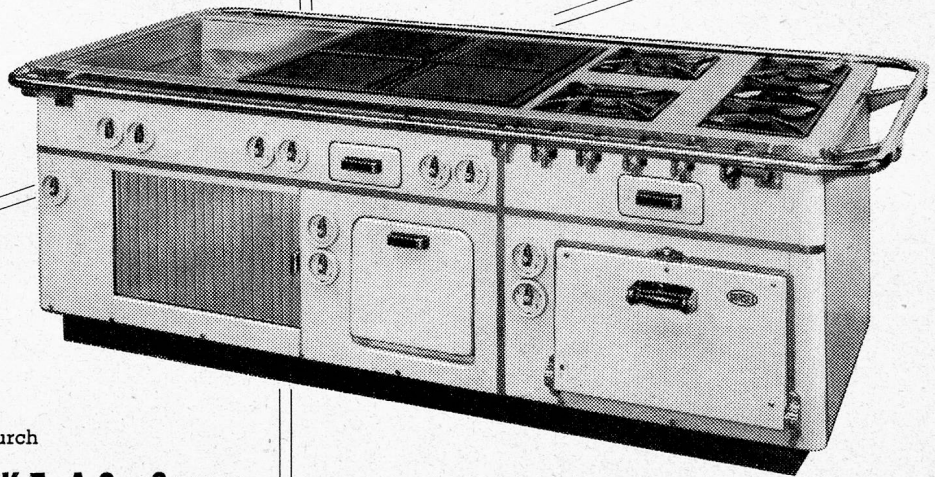
**HACO GESELLSCHAFT AG. GÜMLIGEN**

**BEGEISTERUNG** in der  
**KÜCHE** durch  
**SURSEE-APPARATE**

**GROSSKÜCHEN-HERDE**

für Elektrisch, Gas,  
Holz und Kohle  
oder kombiniert

in verschiedener  
Ausführung



Auskünfte und Offerten durch

**SURSEE-WERKE A.G. Sursee**

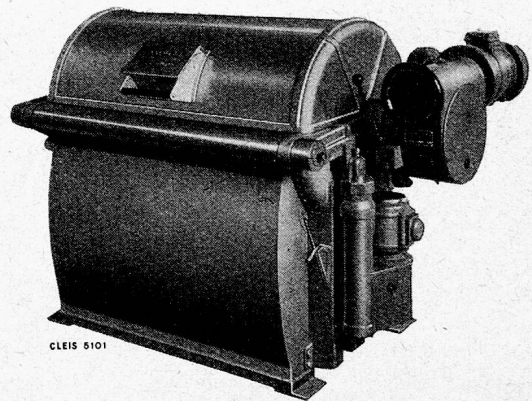
Tel. (045) 5 76 44

FP D 84 h

**Einfacher  
Waschprozess  
mit**

**FRIMA  
PRIMA**

HENKEL & CIE. A.G., BASEL  
Abt. Grosskonsumenten



CLEIS 5101

**Neuzeitliche Wäschereianlagen**  
**Waschmaschinen**  
**Zentrifugen**  
**Mangen**

**A. CLEIS AG. SISSACH**

**WÄSCHEREIMASCHINEN-FABRIK**

Gegründet 1872

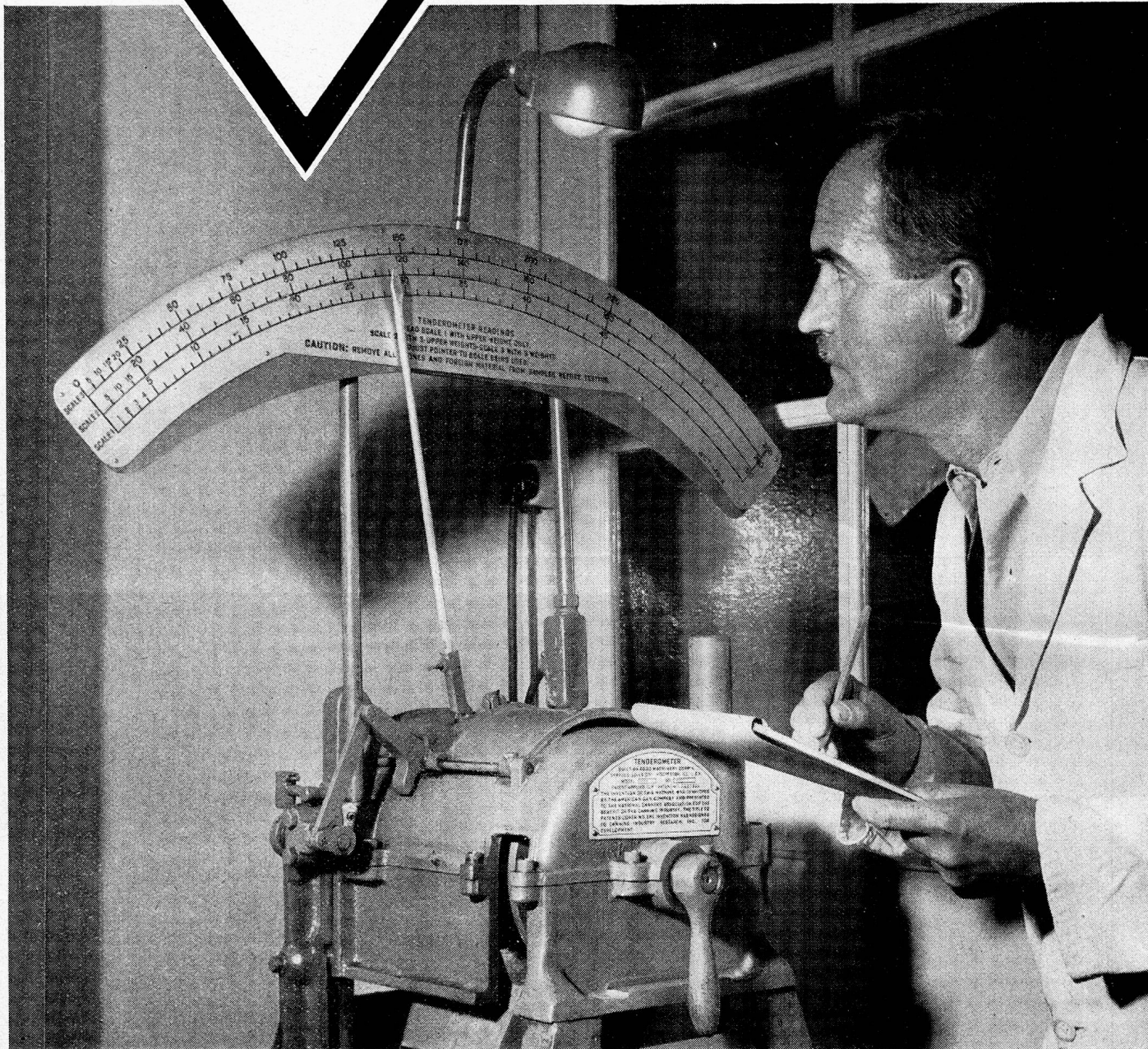
Telephon (061) 7 42 07

**Tatsachen  
zählen!**

Das Netz der Qualitätskontrollen ist selbst für die kleinsten Erbsen so engmaschig, dass alles, was die Erfordernisse der Spitzen-Qualität «Hero-Erbsen» nicht erfüllt, rücksichtslos ausgeschieden wird.

Qualitätskontrolle

6



*Die führende Marke!*

**Hero-Erbsen**

*Lenzburger*

**Hero Conserven Lenzburg**