

Zeitschrift: Fachblatt für schweizerisches Anstaltswesen = Revue suisse des établissements hospitaliers

Herausgeber: Schweizerischer Verein für Heimerziehung und Anstaltsleitung; Schweizerischer Hilfsverband für Schwererziehbare; Verein für Schweizerisches Anstaltswesen

Band: 22 (1951)

Heft: 9

Werbung

Nutzungsbedingungen

Die ETH-Bibliothek ist die Anbieterin der digitalisierten Zeitschriften auf E-Periodica. Sie besitzt keine Urheberrechte an den Zeitschriften und ist nicht verantwortlich für deren Inhalte. Die Rechte liegen in der Regel bei den Herausgebern beziehungsweise den externen Rechteinhabern. Das Veröffentlichen von Bildern in Print- und Online-Publikationen sowie auf Social Media-Kanälen oder Webseiten ist nur mit vorheriger Genehmigung der Rechteinhaber erlaubt. [Mehr erfahren](#)

Conditions d'utilisation

L'ETH Library est le fournisseur des revues numérisées. Elle ne détient aucun droit d'auteur sur les revues et n'est pas responsable de leur contenu. En règle générale, les droits sont détenus par les éditeurs ou les détenteurs de droits externes. La reproduction d'images dans des publications imprimées ou en ligne ainsi que sur des canaux de médias sociaux ou des sites web n'est autorisée qu'avec l'accord préalable des détenteurs des droits. [En savoir plus](#)

Terms of use

The ETH Library is the provider of the digitised journals. It does not own any copyrights to the journals and is not responsible for their content. The rights usually lie with the publishers or the external rights holders. Publishing images in print and online publications, as well as on social media channels or websites, is only permitted with the prior consent of the rights holders. [Find out more](#)

Download PDF: 22.02.2026

ETH-Bibliothek Zürich, E-Periodica, <https://www.e-periodica.ch>

Solide Tische für Küche u. Patisserie



Jedes Modell kann in beliebiger Länge und Breite hergestellt werden, also ganz nach Ihren persönlichen Wünschen.

Verlangen Sie bitte den Spezialprospekt über Arbeits- und Vorrattische.

Comptoir suisse, Lausanne Halle 1 Stand 44

SCHWABENLAND & CIE AG. ZÜRICH
Grossküchen- und Konditorei-Einrichtungen Nüscherstr. 44. Tel. (051) 25 37 40

Wo immer

auf einem Gasapparat die Marke

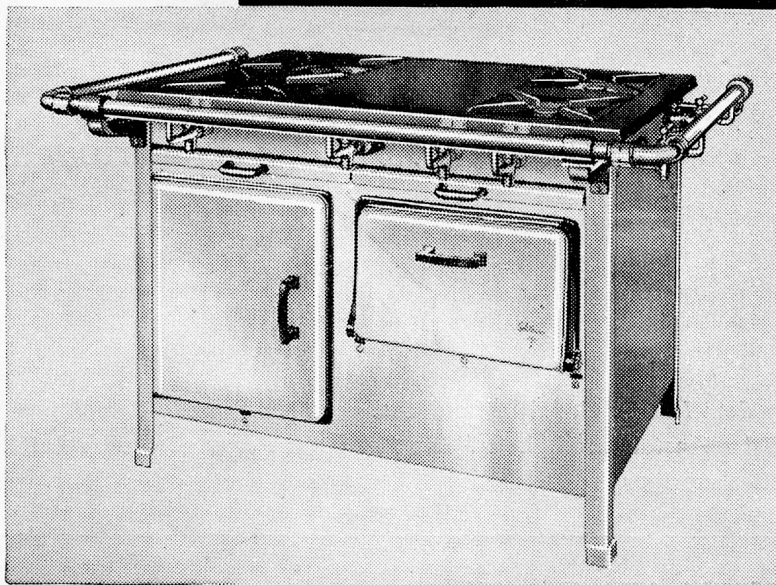
Solothurner

steht, werden Sie hören, daß es sich mit diesem Modell, trotz kleinem Gasverbrauch, rascher und besser kochen, braten und backen läßt.

Aus der zweckmäßigen Konstruktion resultiert das berechtigte Vertrauen in die

Solothurner
GASHERDE

Schweizerische Gasapparate-Fabrik, Solothurn

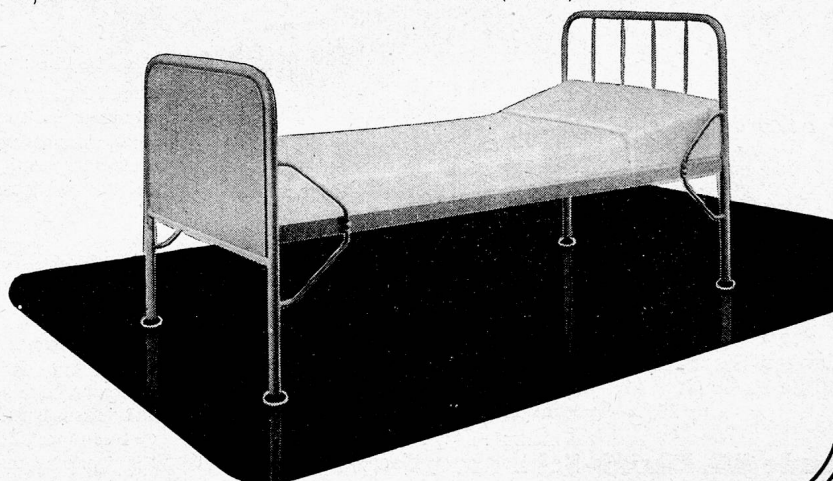


Biola**-STAHLROHRBETTEN †**

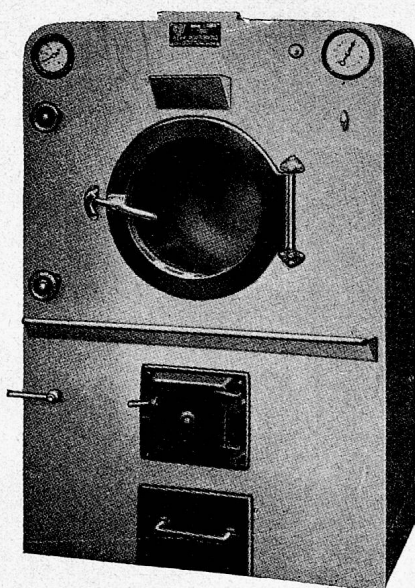
für Anstalten, Asyle, Heilstätten, Heime, Institute,
Sanatorien, Spitäler usw. sind sehr praktisch,
solid und hygienisch.

Bitte verlangen Sie ausführliches Angebot
oder Vertreterbesuch.

BIGLER, SPICHIGER & CIE. A.G. BIGLEN (BERN)

**Poensgen-Doppeltrommel-**

Waschmaschinen, für 10—50 kg Trockenwäsche Fassung, sind
Qualitätsmaschinen der grössten europäischen Waschmaschi-
nenfabrik für einen jahrzehntelangen gewerblichen Gebrauch
Lieferbar für 8, 10, 15, 20, 30 u. 50 kg Trockenwäsche Fassung.



30 kg Fassung. Gew. 800 kg
Preis: Fr. 7200.—

Vorteile:

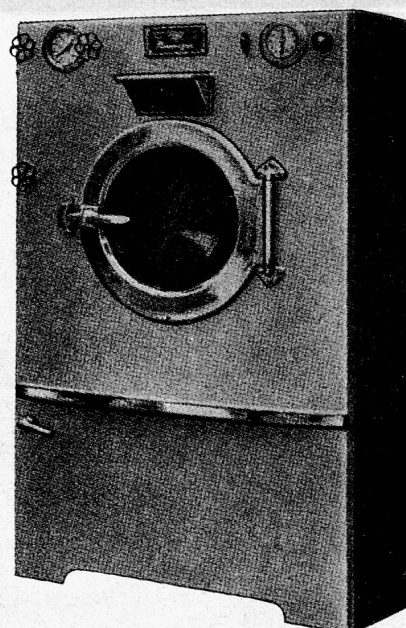
Halbautomatische Ausführung,
dadurch Arbeits- und Zeit-
ersparnis.

Bequeme Bedienung

Beobachtungsmöglichkeit des
Waschprozesses

Geräuschloser Gang, geringer
Platzbedarf, schöne Form.

Stabilste Konstruktion.



50 kg Fassung, elektr. Hei-
zung. Preis Fr. 8400.—

Verwenden Sie daher bis zu 50 kg nur noch diese **Poensgen-
Frontalwaschmaschinen**; Sie werden begeistert sein.

Poensgen hält was sie verspricht.

Ing.-Büro Dr. J. Rothenberger

Susenbergrasse 63, Zürich

Telephon 34 47 75

MODERNE RENOVATIONEN

Einfach fabelhaft, wie rasch und leicht sich KEM-TONE und KEM-GLO verarbeiten lassen. In wenigen Stunden wird dieses Zimmer schon wieder bezugsbereit sein, denn alles ist trocken und ohne Farbgeruch.



Verlangen Sie Farbkarten, Prospekte und unsere vollständige Preisliste. Anstalten u. Heimen gewähren wir 15 % Spezial-Rabatt!

Unitrade AG. Zürich-Schwerzenbach Tel. 051/953181



der schmutzabstossende widerstandsfähige Email-Lack

Vorteile:

Für Küchen, Badezimmer, Holzwerk
Widersteht Fruchtsäuren, Tinte, heissem Fett, kochendem Wasser,
Schlagfest und wetterfest
KEM-GLO «weiss» vergilbt garantiert nicht
Für Innen- und Aussenanstriche
Trocknet in 3 bis 4 Stunden!

Kem-Tone

der modernste, waschbare Matt-Anstrich:

Vorteile:

direkt über Tapeten - kein Neutapezieren mehr!
trocknet in 1 Stunde — geruchlos
lässt sich fleckenlos später ausbessern
meistens genügt schon 1 Anstrich
bei Renovationen u. Neubauten sparen Sie Geld!

Decor-Ton

der modernste, plastische Wandbelag:

Vorteile:

waschbar und strapazierfähig, ritz-, kratz- und duftig, dekorativ, wirkungsvoll [schlagfest
lichtecht, elastisch, isolierend, gute Akustik
auf jeden Untergrund, sogar direkt auf Mauer- vielfach preislich günstiger als Tapete [abrieb
für Renovationen und Neubauten

*In jeder Küche
eine grosse Hilfe*

*ist die feine unvergleichliche
Maggi-Würze, die altbewährte
Vertrauensmarke des Küchenchefs*

**MAGGI'S
WÜRZE**



Waschen — eine Freude

Ultra-Bienna

Schnyder

das erste dreifache Seifenwaschmittel, ergibt höchste Waschkraft, vereinfacht und verbilligt das Waschen
ULTRA-BIENNA enthärtet das Wasser selbsttätig — Enthärtungsmittel überflüssig!

ULTRA-BIENNA enthält beste natürliche Seife — es erhöht die Lebensdauer der Wäsche!

ULTRA-BIENNA verleiht der Wäsche höchstes Weiss und klare Farben (Hellinwirkung)

Nach dem Waschen mit ULTRA-BIENNA sind jegliche Spülmittel unnötig!

ULTRA-BIENNA eignet sich für den Waschhafen und ganz besonders für Waschmaschinen und Automaten!

Weitere Schnyder-Spezialprodukte:

BIO 38° C biologisches Einweichmittel für Leib-,
Küchen-, Operationswäsche

FLOCKEN 555 Spezialseifenflocken für die Wasch-
maschine

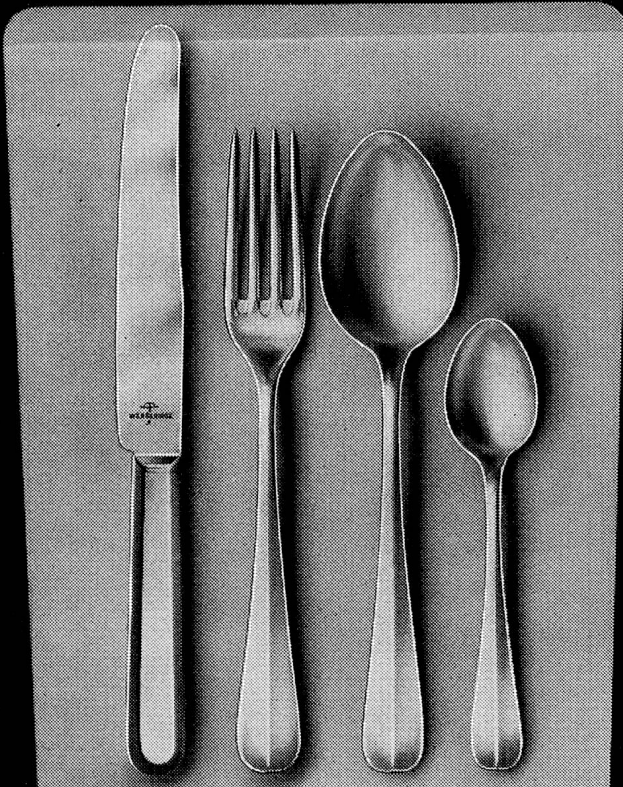
HELLIN Spül- und Weissmittel

PRODUKT 40 Vorwaschmittel für fettig-schmutzige
Küchenwäsche, Überkleider usw.

ANGORA Feinwaschmittel für Wollwäsche

PERBORAT EXTRA Sauerstoffhaltiges Spezial-
bleichmittel

Seifenfabrik Schnyder Biel 7



Acier inoxydable

WENGER & CO. S.A.
FORGES ET MANUFACTURE DE COUTELLERIE
DELEMONT (SUISSE)

Für Ihren Betrieb

das rostfreie Schweizer Besteck



- unverwüstlich
- hygienisch; auch die Messer können ausgekocht werden
- solide, gefällige Ausführung
- Stempelung nach Wunsch
- erhältlich in jedem Fachgeschäft

Bezugsquellennachweis durch
die Fabrik, Tel. (066) 21481

ist es Ihnen
schon
bekannt, daß Sie mit

Knorr Fleischsuppe

spezial

Fond blanc
Kalbs-Ragout
Risotto
Sauce Béchamel
Gemüse-Suppen usw.

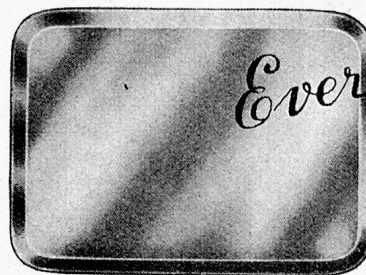
entscheidend verbessern können?

Großer Fortschritt für jede Küche,
weil frei von Fabrikgeschmack,
hellfarbig und klar!

Thöni

1-Kilo-Büchse 8 75 • 5-Kilo-Kessel 8 50 • 12-Kilo-Kessel 8 40 p. kg.

Das ideale Servierplateau



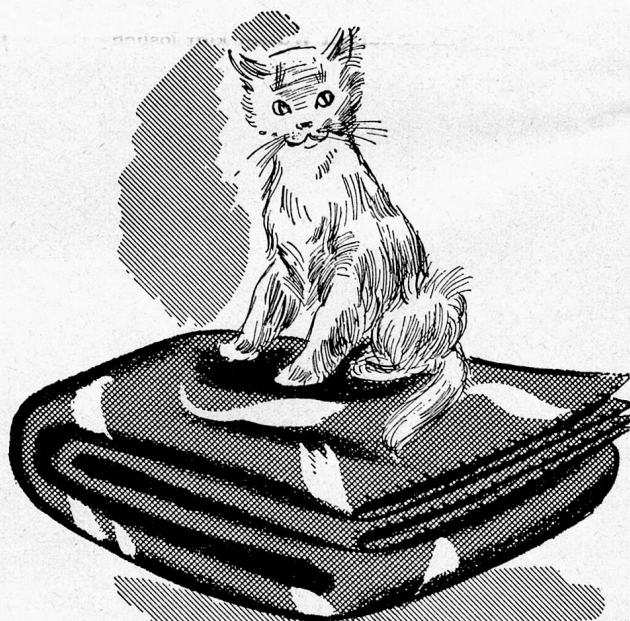
in silber-
weissem
Metall

Grösse 35x25	cm	Fr. 12.40
Grösse 40x30 ½	cm	Fr. 13.20
Grösse 45x34	cm	Fr. 14.20
Grösse 54x45	cm	Fr. 20.25
plus Wust.		2% Skonto

Ein Grossbetrieb schreibt: „Wir freuen uns mit Ihnen, dass es endlich gelungen ist, für dieses schwierige Problem eine befriedigende Lösung zu finden.“



Telefon (055) 2 18 55



...warme
Wolldecken

in jeder Spezialausführung
für Spitäler und Anstalten

Tuch- und Deckenfabriken
Schild A.G. Bern und Liestal



Henauer-Kaffee

Grossrösterei
Georges Henauer
Zürich 1
am Heimplatz
Tel. (051) 32 07 46




Das neue synthetische WASCHMITTEL für

Baumwolle und Leinen

SANDOPAN BL 50

ist bereits in kaltem Wasser klar löslich
besitzt eine hervorragende Waschwirkung
ist äusserst sparsam im Gebrauch
wird auch in hartem Wasser voll ausgenützt
verhindert die Kalkfleckenbildung
greift die Gewebe nicht an

SANDOZ A.G., BASEL



TEIGWAREN KAFFEE LEBENSMITTEL

sind Qualitätsprodukte

ERNE & CIE. AG., AARAU

Colonialwaren en gros

Was sagt Reader's Digest zum Kaffee



In der über die ganze Welt verbreiteten meist-
zitierten Monatsschrift «Reader's Digest» äusserte
man sich zur Kaffeezubereitung wie folgt:

«In der Kaffeeindustrie gilt allgemein als beste
Methode das Filtern im Glas oder Porzellangefäss.
Der ideale Kaffee verlangt, dass von den lösli-
chen Bestandteilen der gemahlene Bohne nur
drei Viertel flüssig werden. Sind es mehr, so
schmeckt der Kaffee bitter. Die Filtermethode
kommt dem Ideal am nächsten, weil bei ihr das
Wasser nur einmal durch das Kaffeepulver sik-
kert, und zwar mit der annähernd günstigsten
Temperatur. In der Kaffeemaschine dagegen wird
eine überhitzte Kaffeebrühe wieder und wieder
durch den Satz geschickt, wobei sie leicht die
löslichen Bestandteile zu stark auslaugt. Die Me-
thode, den Kaffee abkochen zu lassen, wird von
vielen Kennern abgelehnt.»

Das Geheimnis des guten Kaffees liegt in der
Tat in der Zubereitung, im Filtern, in der Wahl
des richtigen Filterpapiers. Für jede Maschine

*Aktion
für besseren
Kaffee!*

existiert das in Grösse und Dicke
richtige Melitta - Filterpapier, das
eine maximale Auswertung des Kaf-
fees ermöglicht, das einen bis zum
letzten Schluck satzfreien Kaffee
verbürgt, einen Kaffee von herrlich
duftendem, unverfälschtem Aroma!

Überzeugen Sie sich, dass Melitta
Ihren Kaffee verbessert und verlangen Sie mit
untenstehendem Coupon eine Gratispackung von
25 Melitta - Filterpapieren für Ihre Kaffee-
maschine.

Melitta

40 Jahre Erfahrung im Veredeln des Kaffees

Coupon Nr. 6

Melitta AG., Zürich 1/24, Postfach Rämistrasse
Telephon (051) 34 47 77

Senden Sie uns gratis eine Musterpackung von
25 Melitta-Kaffee-Filterpapieren für

Maschine:

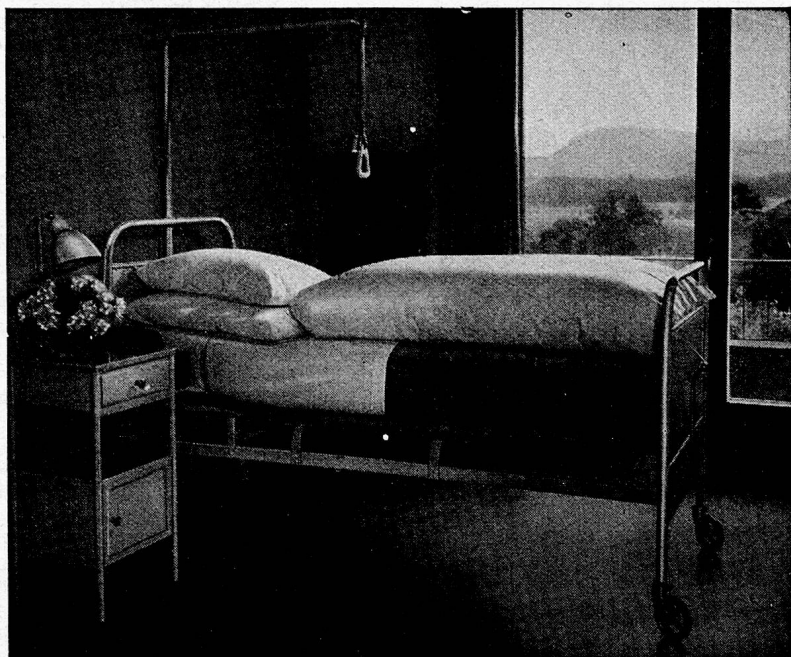
Modell:

Papiergrösse (Durchm. in cm):

Ort und Datum:

Name und genaue Adresse:

ORIGINAL - **SCHLARAFFIA** - MATRATZEN



sind aus gutem Polstermaterial hergestellt und handwerklich mit Sorgfalt verarbeitet.

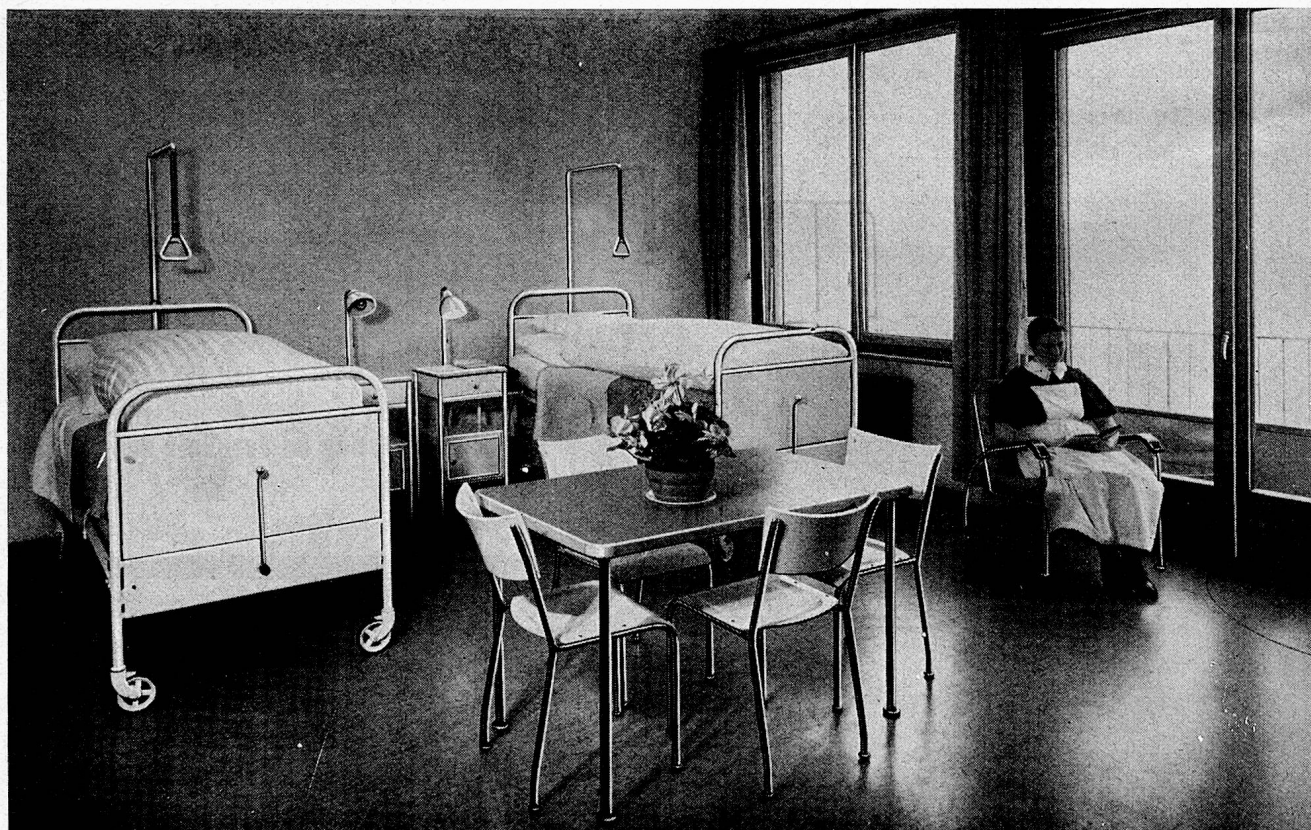
Bei Anschaffung von neuen Matratzen denken Sie an

Original-Schlaraffia

Wir unterbreiten Ihnen gerne Vorschläge und Offerten.

**Schlaraffiawerk AG.
Basel**

Dreispitz, Zufahrtsstrasse 8
Telephon 5 69 60



Basler Eisenmöbelfabrik A. G. Lissach 
V O R M A L S T H . B R E U N L I N + C O .