

Zeitschrift: Fachblatt für schweizerisches Anstaltswesen = Revue suisse des établissements hospitaliers

Herausgeber: Schweizerischer Verein für Heimerziehung und Anstaltsleitung; Schweizerischer Hilfsverband für Schwererziehbare; Verein für Schweizerisches Anstaltswesen

Band: 22 (1951)

Heft: 7

Werbung

Nutzungsbedingungen

Die ETH-Bibliothek ist die Anbieterin der digitalisierten Zeitschriften auf E-Periodica. Sie besitzt keine Urheberrechte an den Zeitschriften und ist nicht verantwortlich für deren Inhalte. Die Rechte liegen in der Regel bei den Herausgebern beziehungsweise den externen Rechteinhabern. Das Veröffentlichen von Bildern in Print- und Online-Publikationen sowie auf Social Media-Kanälen oder Webseiten ist nur mit vorheriger Genehmigung der Rechteinhaber erlaubt. [Mehr erfahren](#)

Conditions d'utilisation

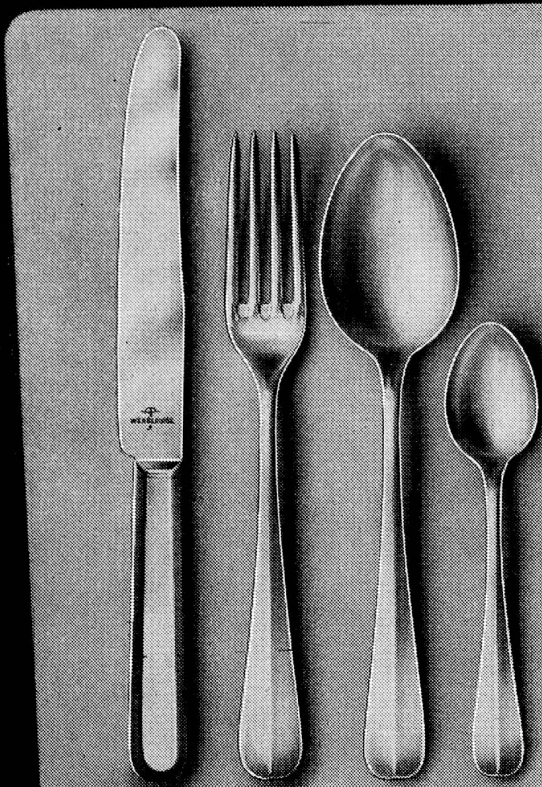
L'ETH Library est le fournisseur des revues numérisées. Elle ne détient aucun droit d'auteur sur les revues et n'est pas responsable de leur contenu. En règle générale, les droits sont détenus par les éditeurs ou les détenteurs de droits externes. La reproduction d'images dans des publications imprimées ou en ligne ainsi que sur des canaux de médias sociaux ou des sites web n'est autorisée qu'avec l'accord préalable des détenteurs des droits. [En savoir plus](#)

Terms of use

The ETH Library is the provider of the digitised journals. It does not own any copyrights to the journals and is not responsible for their content. The rights usually lie with the publishers or the external rights holders. Publishing images in print and online publications, as well as on social media channels or websites, is only permitted with the prior consent of the rights holders. [Find out more](#)

Download PDF: 09.02.2026

ETH-Bibliothek Zürich, E-Periodica, <https://www.e-periodica.ch>



Acier inoxydable

WENGER & CO. S.A.
FORGES ET MANUFACTURE DE COUTELLERIE
DELEMONT (SUISSE)

Für Ihren Betrieb

das rostfreie Schweizer Besteck



- unverwüstlich
- hygienisch; auch die Messer können ausgekocht werden
- solide, gefällige Ausführung
- Stempelung nach Wunsch
- erhältlich in jedem Fachgeschäft

Bezugsquellennachweis durch
die Fabrik, Tel. (066) 21481

Wo immer

auf einem Gasapparat die Marke

Solothurner

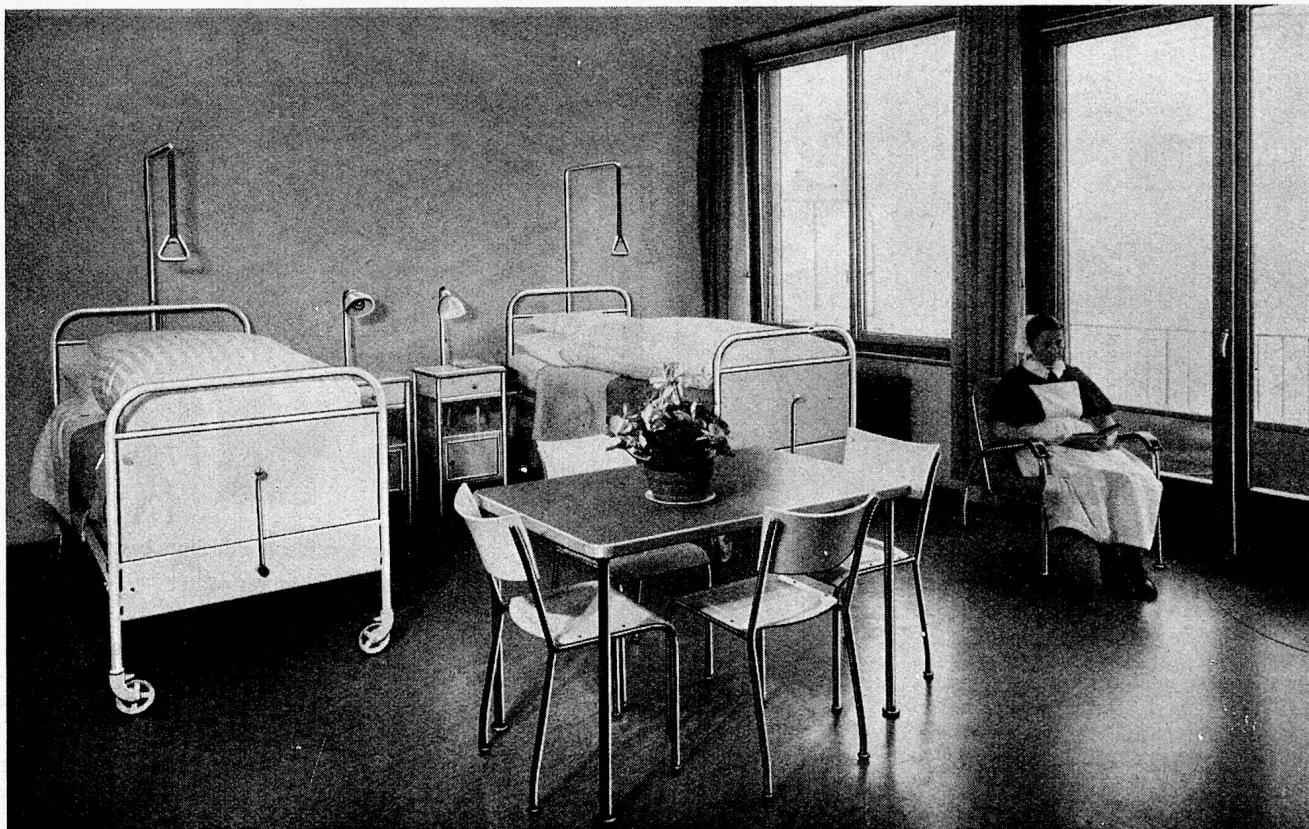
steht, werden Sie hören, daß es sich mit diesem Modell, trotz kleinem Gasverbrauch, rascher und besser kochen, braten und backen läßt.

Aus der zweckmäßigen Konstruktion resultiert das berechtigte Vertrauen in die

Solothurner
GASHERDE

Schweizerische Gasapparate-Fabrik, Solothurn





Basler Eisenmöbelfabrik A. G. Sissach †
V O R M A L S T H . B R E U N L I N + C O .

LIPS-KÜCHENMASCHINEN

in allen Grössen
von 20-1000 Mahlzeiten

COMBIREX - JUNIOR
COMBIREX - I und II

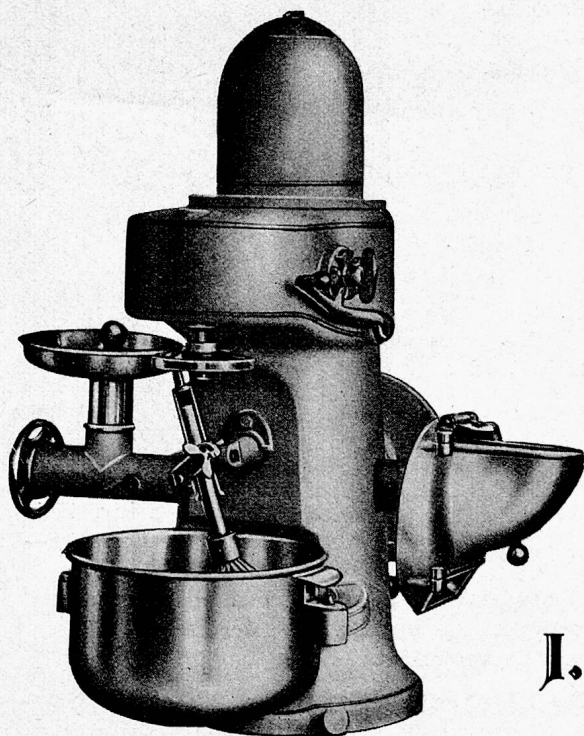
KOMBINATOR

in verschiedenen Ausführungen

Elektro-Schälmaschinen

zum Schälen von Kartoffeln, Rüben,
auch zum Fischentschuppen geeignet

Offerten und Prospekte durch den Alleinhersteller



COMBIREX-I

J. LIPS

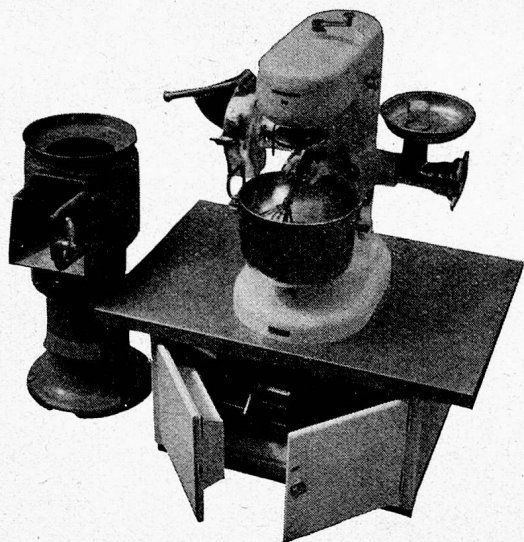
Gegr. 1880

**Küchen-
Maschinen-
Fabrik**

URDORF

Telephon (051) 9175 08

bei Zürich



IMPERATOR

Mehrzweck-Küchenmaschine ab Fr. 2500.-

elektr. 20-Liter-Rührkessel, Tourenbereich 150—420, stufenlos beim Rührwerk. Ferner Universal, Passiermaschine, Fleischwolf, Kaffeemühle, Spezial-Tische.

Kartoffelschälmaschinen «RWD-KS» ab Fr. 1200.-

für 200, 400, resp. 1200 kg Std.-Leistung.

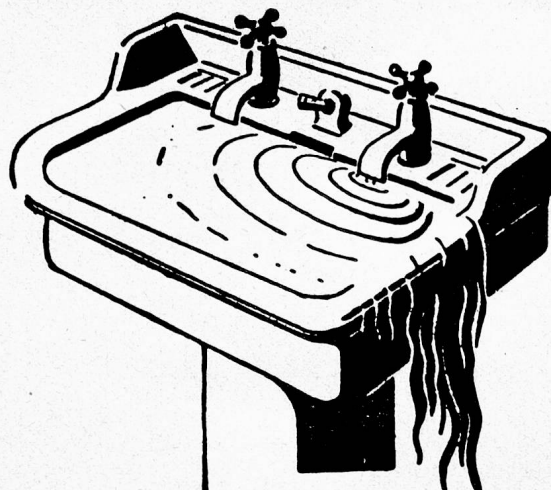
Zahlungserleichterungen.

Prospekte oder Vertreterbesuch verlangen.

Maschinen-Möbelfabrik, Giesserei

Reppisch-Werk AG., Dietikon/ZH

Telephon 91 81 03



Hier kann nur mit dem bewährten
Ablaufreinigungsmittel

TROXLERFIX

Abhilfe geschaffen werden.

Originaldose Fr. 2.-

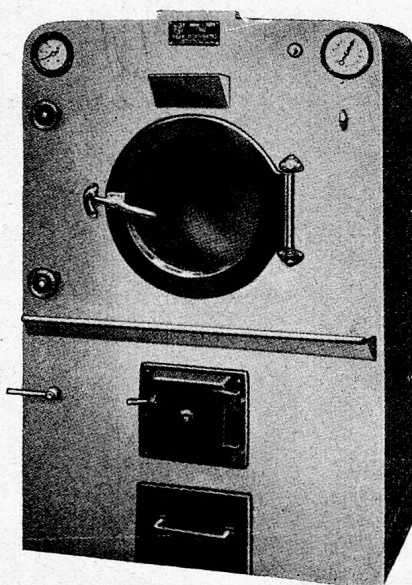
Bei grösseren Mengen entsprechend Rabatt

Karl Troxler GUMMIHAUS Zürich

Seidengasse 13, Postfach Zürich 1, Telefon 25 77 68

Poensgen-Doppeltrommel-

Waschmaschinen, für 10—50 kg Trockenwäsche Fassung, sind Qualitätsmaschinen der grössten europäischen Waschmaschinenfabrik für einen jahrzehntelangen gewerblichen Gebrauch. Lieferbar für 8, 10, 15, 20, 30 u. 50 kg Trockenwäsche Fassung.



30 kg Fassung. Gew. 800 kg
Preis: Fr. 7200.—

Vorteile:

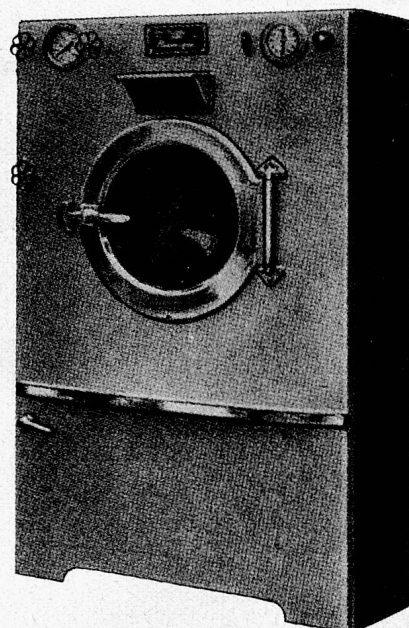
Halbautomatische Ausführung, dadurch Arbeits- und Zeitersparnis.

Bequeme Bedienung

Beobachtungsmöglichkeit des Waschprozesses

Geräuschloser Gang, geringer Platzbedarf, schöne Form.

Stabilste Konstruktion.



50 kg Fassung, elektr. Heizung.
Preis Fr. 8400.—

Verwenden Sie daher bis zu 50 kg nur noch diese **Poensgen-Frontalwaschmaschinen**; Sie werden begeistert sein.
Poensgen hält was sie verspricht.

Ing.-Büro Dr. J. Rothenberger

Susenbergsstrasse 63, Zürich

Telephon 34 47 75

GIGER MISCHUNG

Ein feiner Kaffee!



HANS GIGER & CO. BERN

Lebensmittel-Grossimport, Gutenbergstrasse 3

Telephon (031) 2 27 35



Einmachflaschen «Bülach»

eignen sich besonders gut für das Heisseinfüllen der Früchte. Diese Einmachmethode ist in unserer neuen, blauen Broschüre «Einmachen leicht gemacht» näher beschrieben. Gemüse und Fleisch hingegen müssen sterilisiert werden. Auch darüber gibt die Broschüre Auskunft. Das Büchlein ersetzt unsere bisherigen Publikationen und ist nunmehr ausschliesslich massgebend. Preis 50 Rp. in den Haushaltartikelgeschäften oder direkt von uns gegen Briefmarken.

Glashütte Bülach

Neue Ersatzgummiringe, die den Stempel «Bülach» tragen und die erforderliche Dicke aufweisen, sind jetzt in vorzüglicher Qualität wieder überall erhältlich. Ladenpreis 15 Rp. pro Stück.

Aktion für besseren Kaffee!

Am Kaffee ist Geld zu verdienen. Für einen guten Kaffee nehmen die Leute oft einen etwas weiteren Weg in Kauf und suchen solche Lokale mit Vorliebe immer wieder auf. Warum rümpft man so häufig die Nase wegen des Kaffees in gewissen anderen Gasthäusern?

Kaffee ist weitgehend ein Problem der Zubereitung, des Filterns. Selbst die beste Kaffeesorte und die mit allen technischen Feinheiten versehene Maschine können das Wunder eines guten Kaffees nicht vollbringen, wenn zum Beispiel ein schlechtes Filterpapier oder ein mangelhaftes Ersatzprodukt verwendet wird, das zu rasch oder zu langsam filtrierte, das Satz durchlässt oder den Kaffee zumindest trübt.

Das richtige Filtern ist heute kein Problem mehr. Sie erzielen einen hocharomatischen, satz- und wolkenfreien Kaffee mit Melitta-Nova-Filterpapier, das in Grösse und Stärke genau den Anforderungen Ihrer Kaffeemaschine angepasst ist. Ueberzeugen Sie sich davon und verlangen Sie durch Ihren Lieferanten oder mit dem nachfolgenden Coupon eine *Gratis*-Musterpackung von 25 Melitta-Filterpapieren für Ihre Kaffeemaschine.

Melitta

40 Jahre Erfahrung im Veredeln des Kaffees

Coupon Nr. 6

Melitta AG., Zürich 1/24, Postfach Rämistrasse

Telephon (051) 34 47 77

Senden Sie uns *gratis* eine Musterpackung von 25 Melitta-Kaffee-Filterpapieren für

Maschine:

Modell:

Papiergrösse (Durchm. in cm):

Ort und Datum:

Name und genaue Adresse:

ist es Ihnen
schon
bekannt, daß Sie mit

Knorr
Fleischsuppe

spezial

Fond blanc
Kalbs-Ragout
Risotto
Sauce Béchamel
Gemüse-Suppen usw.

entscheidend verbessern können?

Großer Fortschritt für jede Küche,
weil frei von Fabrikgeschmack,
hellfarbig und klar!

Thöni

1-Kilo-Büchse 8 75 • 5-Kilo-Kessel 8 50 • 12-Kilo-Kessel 8 40 p. kg.

A propos

Schutzfarben!

Sie sind gut beraten und erweisen sich selbst einen grossen Dienst, wenn Sie, wie so viele andere Spitäler, Kliniken, Sanatorien, Heilstätten und andere Krankenhäuser, für die Erhaltung Ihrer Räumlichkeiten und Anlagen



Spezial-Schutzfarben

verwenden. Eine über 20jährige Erfahrung, gesammelt auf tausend Arbeitsstätten der ganzen Schweiz.

Unsere Referenzenliste vermittelt Ihnen das Bild der Anerkennung für wirkliche Leistung.

IMERIT AG. WETZIKON/Zch.

Telephon (051) 97 83 85

GARDEROBEN

für Empfangsräume und
Zimmer,

in Leichtmetall eloxiert,

weiss, bronce oder dunkelbraun.

Nach Mass

den besonderen Wünschen
angepasst.

RENA-Bauspezialitäten AG.

LUZERN

Telephon (041) 252 88



Hausvater, Hausbeamtin!
Jetzt schon daran denken:
Süssmost-Einlagerung
zum
billigen Herbstpreis!

Wir beraten und beliefern Sie,
dass Ihnen gut gedient
sein wird.

Obst- u. Weinbaugenossenschaft
Wädenswil
TELEPHON 051/95 63 37

Süssmost im Keller:
Wertvolle Nahrungsreserve




VERWENDEN SIE ZUM

Heisseinfüllen
und
Sterilisieren
von Gemüse, Früchten, und
Fleisch den idealen
Einmachtopf
EDELWEISS



Das nahtlos gezogene Gefäss aus reinem Aluminium ist sehr einfach zu handhaben und absolut zuverlässig. Lieferbar mit 3, 5, 10, 15 und 25 Liter Inhalt.

Verlangen Sie bitte Offerte.



SCHWABENLAND & CIE AG. ZÜRICH
KÜCHENEINRICHTUNGEN
NÜSCHELERSTRASSE 44 TEL. (051) 25 37 40



Elektrische Glacemaschinen



220 Volt Lichtstrom

Die ideale Glacemaschine für den Kleinbetrieb. Zubereitungsdauer einer Füllung 15 Min.

Gefäss aus Weissblech. 1, 4 und 6 Ltr.
Inhalt. Aussenmantel aus Holz, solide Ausführung.

Verlangen Sie bitte Offerte.



SCHWABENLAND & CIE AG. ZÜRICH
KÜCHENEINRICHTUNGEN
NÜSCHELERSTRASSE 44 TEL. (051) 25 37 40

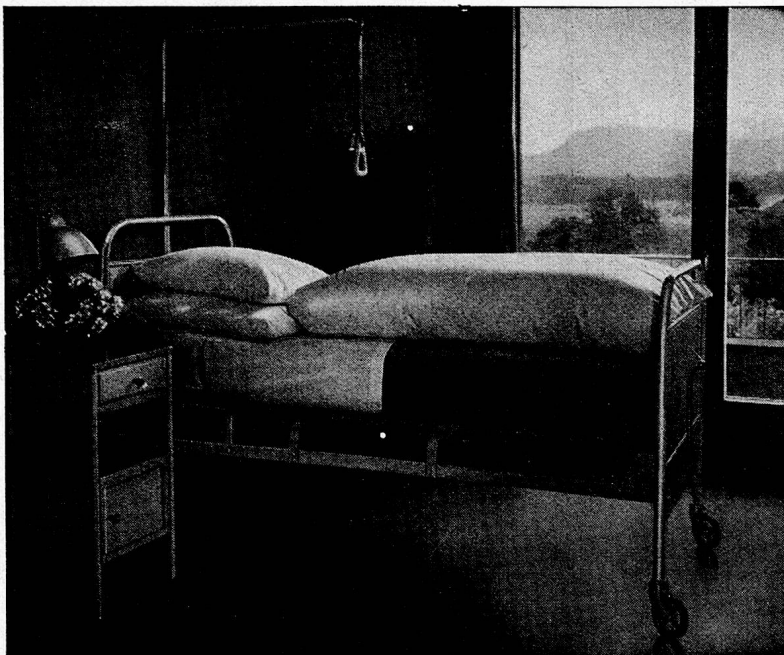


HERMANN MEIER - ZÜRICH
DIPL. ING. S.I.A.

Bahnhofquai 15 Tel. (051) 23 19 48

Vorprojekte für sanitäre Installationen als einheitliche Basis für Submissionen, mit kompl. dimensionierten Plänen, approx. Kostenanschläge, Offertenvergleiche, Baukontrollen, Expertisen, Bau- und Betriebskosten von Warmwasser-Versorgungen, Wasserenthärtung, Wäschereien.

ORIGINAL - **SCHLARAFFIA** - MATRATZEN



sind aus gutem Polstermaterial hergestellt und handwerklich mit Sorgfalt verarbeitet.

Bei Anschaffung von neuen Matratzen denken Sie an

Original-Schlaraffia

Wir unterbreiten Ihnen gerne Vorschläge und Offerten.

**Schlaraffiawerk AG.
Basel**

Dreisplatz, Zufahrtsstrasse 8
Telephon 5 69 60

MODERNE RENOVATIONEN

Einfach fabelhaft, wie rasch und leicht sich KEM-TONE und KEM-GLO verarbeiten lassen. In wenigen Stunden wird dieses Zimmer schon wieder bezugsbereit sein, denn alles ist trocken und ohne Farbgeruch.



Verlangen Sie Farbkarten, Prospekte und unsere vollständige Preisliste. Anstalten u. Heimen gewähren wir **15 % Spezial-Rabatt!**

Unitrade AG. Zürich-Schwerzenbach Tel. 051/953181



der schmutzabstossende widerstandsfähige Email-Lack

Vorteile:

Für Küchen, Badezimmer, Holzwerk
Widersteht Fruchtsäuren, Tinte, heissem Fett, kochendem Wasser, Schlagfest und wetterfest

KEM-GLO «weiss» vergilbt garantiert nicht
Für Innen- und Aussenanstriche
Trocknet in 3 bis 4 Stunden!



der modernste, waschbare Matt-Anstrich:

Vorteile:

direkt über Tapeten - kein Neutapezieren mehr!
trocknet in 1 Stunde — geruchlos
lässt sich fleckenlos später ausbessern
meistens genügt schon 1 Anstrich
bei Renovationen u. Neubauten sparen Sie Geld!



der modernste, plastische Wandbelag:

Vorteile:

waschbar und strapazierfähig, ritz-, kratz- und duftig, dekorativ, wirkungsvoll [schlagfest
lichtecht, elastisch, isolierend, gute Akustik
auf jeden Untergrund, sogar direkt auf Mauer-
vielfach preislich günstiger als Tapete [abrieb
für Renovationen und Neubauten