

Zeitschrift: Fachblatt für schweizerisches Anstaltswesen = Revue suisse des établissements hospitaliers

Herausgeber: Schweizerischer Verein für Heimerziehung und Anstaltsleitung; Schweizerischer Hilfsverband für Schwererziehbare; Verein für Schweizerisches Anstaltswesen

Band: 22 (1951)

Heft: 6

Werbung

Nutzungsbedingungen

Die ETH-Bibliothek ist die Anbieterin der digitalisierten Zeitschriften auf E-Periodica. Sie besitzt keine Urheberrechte an den Zeitschriften und ist nicht verantwortlich für deren Inhalte. Die Rechte liegen in der Regel bei den Herausgebern beziehungsweise den externen Rechteinhabern. Das Veröffentlichen von Bildern in Print- und Online-Publikationen sowie auf Social Media-Kanälen oder Webseiten ist nur mit vorheriger Genehmigung der Rechteinhaber erlaubt. [Mehr erfahren](#)

Conditions d'utilisation

L'ETH Library est le fournisseur des revues numérisées. Elle ne détient aucun droit d'auteur sur les revues et n'est pas responsable de leur contenu. En règle générale, les droits sont détenus par les éditeurs ou les détenteurs de droits externes. La reproduction d'images dans des publications imprimées ou en ligne ainsi que sur des canaux de médias sociaux ou des sites web n'est autorisée qu'avec l'accord préalable des détenteurs des droits. [En savoir plus](#)

Terms of use

The ETH Library is the provider of the digitised journals. It does not own any copyrights to the journals and is not responsible for their content. The rights usually lie with the publishers or the external rights holders. Publishing images in print and online publications, as well as on social media channels or websites, is only permitted with the prior consent of the rights holders. [Find out more](#)

Download PDF: 23.02.2026

ETH-Bibliothek Zürich, E-Periodica, <https://www.e-periodica.ch>



Dauerhaftes Küchengeschirr

Küchen- und Tafelgeräte aus rostfreiem Chrom-nickelstahl haben eine unbegrenzte Haltbarkeit. Der rostfreie Stahl verdankt seinen Siegeslauf um die Welt vor allem der Widerstandsfähigkeit und der stets gleichbleibenden Schönheit des Metalls.

Geschmack und Farbe der Speisen bleiben unverändert, auch wenn sie tagelang in Chrom-nickelstahlgefässen aufbewahrt werden. Generationen hindurch bereitet dieses Geschirr Freude und verliert den Wert nie.

Verlangen Sie bitte die Spezialprospekte INOX und CROMARGAN.

SCHWABENLAND & CIE AG ZÜRICH
Grossküchen- und Konditorei-Einrichtungen Nüscherstr. 44. Tel. (051) 25 37 40



GAS-GROSSKÜCHENANLAGEN

Fortwährende Verbesserungen, sowohl auf dem gastech-nischen Gebiet wie in Form und Ausführung, haben die SURSEE-Grossgasherde auf den heutigen hochentwickelten Stand gebracht. Sie sind ausserordentlich leistungsfähig und wirtschaftlich. Die in den letzten Jahren erstellten SURSEE-Grossküchenanlagen in Hotels, Restaurants, Spi-tälern, Anstalten, Werkkantinen, Wohlfahrtshäusern und Kasernen, arbeiten zur besten Zufriedenheit der Auftrag-geber.

Auskunft und Offerten durch:
SURSEE-WERKE A.G. SURSEE

Telephon (045) 576 44

Bigla

Kranken-Mobiliar

bewährte sich in vielen Sanatorien,

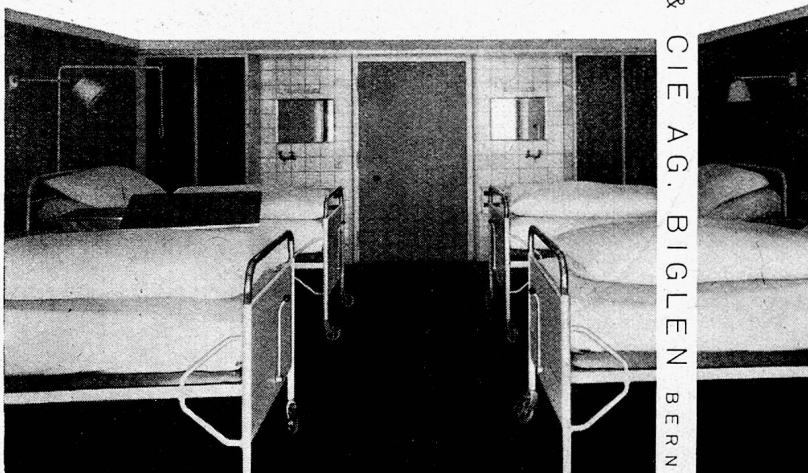
Spitälern, Anstalten und

wird auch Ihnen

Freude

. machen!

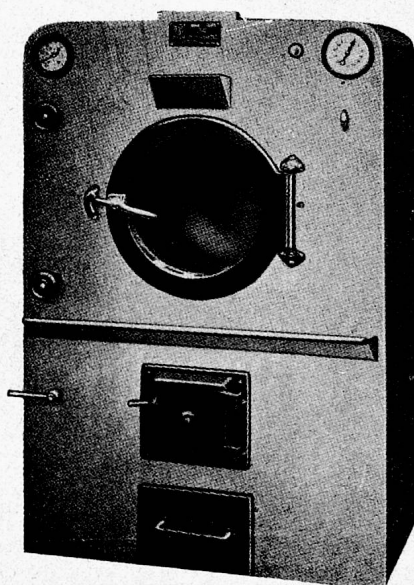
Verlangen Sie unverbindlich Offerte
oder den Besuch unseres Vertreters



BIGLER, SPICHLINGER & CIE AG. BIGLEN BERN

Poensgen-Doppeltrommel-

Waschmaschinen, für 10—50 kg Trockenwäsche Fassung, sind Qualitätsmaschinen der grössten europäischen Waschmaschinenfabrik für einen jahrzehntelangen gewerblichen Gebrauch. Lieferbar für 8, 10, 15, 20, 30 u. 50 kg Trockenwäsche Fassung.



30 kg Fassung. Gew. 800 kg
Preis: Fr. 7200.—.

Vorteile:

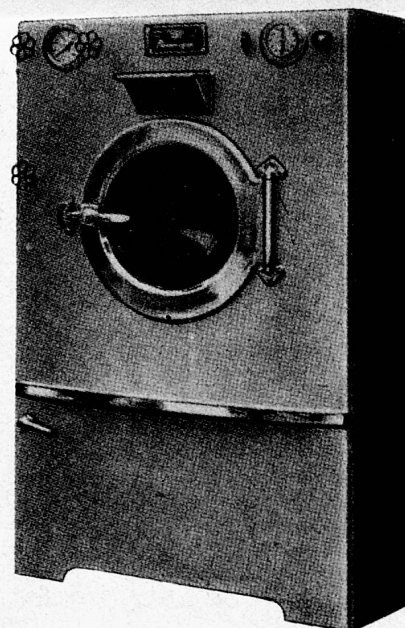
Halbautomatische Ausführung,
dadurch Arbeits- und Zeit-
ersparnis.

Bequeme Bedienung

Beobachtungsmöglichkeit des
Waschprozesses

Geräuschloser Gang, geringer
Platzbedarf, schöne Form.

Stabilste Konstruktion.



50 kg Fassung, elektr. Hei-
zung. Preis Fr. 8400.—

Verwenden Sie daher bis zu 50 kg nur noch diese **Poensgen-Frontalwaschmaschinen**; Sie werden begeistert sein.

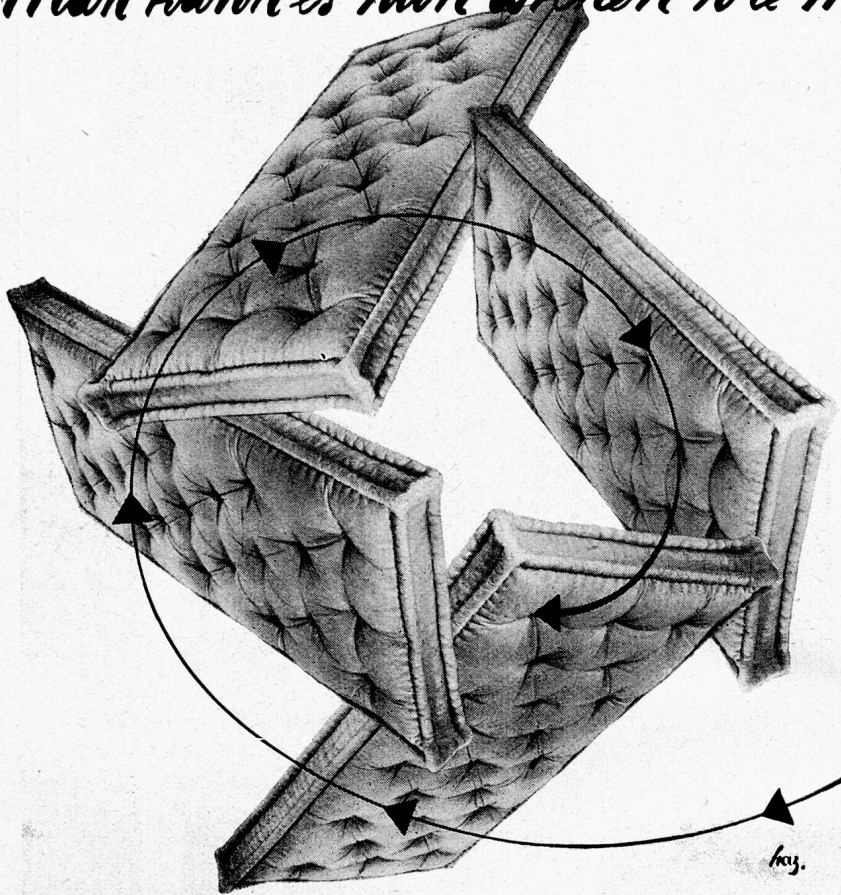
Poensgen hält was sie verspricht.

Ing.-Büro Dr. J. Rothenberger

Susenbergrasse 63, Zürich

Telephon 34 47 75

Man kann es nun drehen wie man will... 3. Die Vorteile,



die eine Rosshaarmatratze bietet, sind bis heute unübertroffen. Mit seinen isolierenden Eigenschaften und seinen vielen Millionen nie erlahmenden, ineinandergreifenden Naturspiralen, steht Rosshaar als Polstermaterial für Matratzen einzig da. Zudem ist die Rosshaarmatratze hygienisch und handlich. Und . . .

**WER AUF ROSSHAAR RUHT
•
SCHLÄFT GUT!**

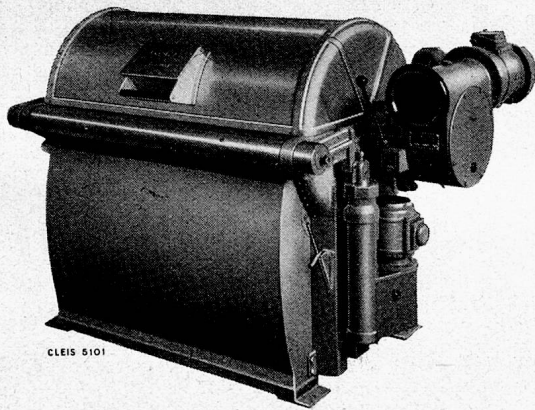
Roth & Cie., Wangen an der Aare (BE)

J. Schnyder AG., Wädenswil (ZH)

Toggenburger & Cie., Marthalen (ZH)

Gehr. Wittich, Gottlieben (TG)

Rosshaarspinnerei Basel AG., Basel-Augst



CLEIS 5101

**Neuzeitliche Wäschereianlagen
Waschmaschinen
Zentrifugen
Mangen**

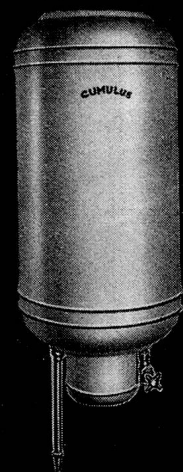
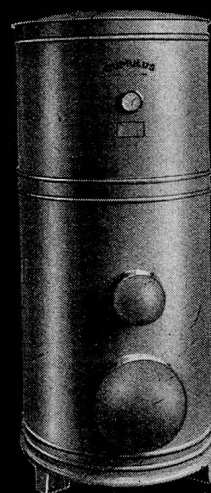
A. CLEIS AG. SISSACH

WÄSCHEREIMASCHINEN-FABRIK

Gegründet 1872

Telephon (061) 7 42 07

SAUTER



**Cumulus
BOILER**

FR. SAUTER A.G., FABRIK ELEKTR. APPARATE, BASEL

Waschen — eine Freude

Ultra-Bienna

Schnyder

das erste dreifache Seifenwaschmittel, ergibt höchste Waschkraft, vereinfacht und verbilligt das Waschen
ULTRA-BIENNA enthärtet das Wasser selbsttätig — Enthärtungsmittel überflüssig!

ULTRA-BIENNA enthält beste natürliche Seife — es erhöht die Lebensdauer der Wäsche!

ULTRA-BIENNA verleiht der Wäsche höchstes Weiss und klare Farben (Hellinwirkung)

Nach dem Waschen mit ULTRA-BIENNA sind jegliche Spülmittel unnötig!

ULTRA-BIENNA eignet sich für den Waschhafen und ganz besonders für Waschmaschinen und Automaten!

Weitere Schnyder-Spezialprodukte:

BIO 38° C biologisches Einweichmittel für Leib-,
Küchen-, Operationswäsche

FLOCKEN 555 Spezialseifenflocken für die Wasch-
maschine

HELLIN Spül- und Weissmittel

PRODUKT 40 Vorwaschmittel für fettig-schmutzige
Küchenwäsche, Überkleider usw.

ANGORA Feinwaschmittel für Wollwäsche

PERBORATEXTRA Sauerstoffhaltiges Spezial-
bleichmittel

Seifenfabrik Schnyder Biel 7

Asbestgewebe-Überzüge für Wäskemangen

(An Stelle von Filz, Molton, Jute)

Unbrennbar, nicht verfaulend und nicht verfilzend, dauernd elastisch, konstanter Dampfabzug, daher keine Wasserflecken mehr. Haltbarkeit bei grösster Beanspruchung 5—10 Jahre. Ausgezeichneter Trocknungs- und Glätte-Effekt. Der moderne, zeitgemässe Ueberzug.

Bis heute über 100 Mulden- und
Zylindermangen in der Schweiz
bezogen.

Verlangen Sie Prospekt und An-
gebot durch die Generalvertretung

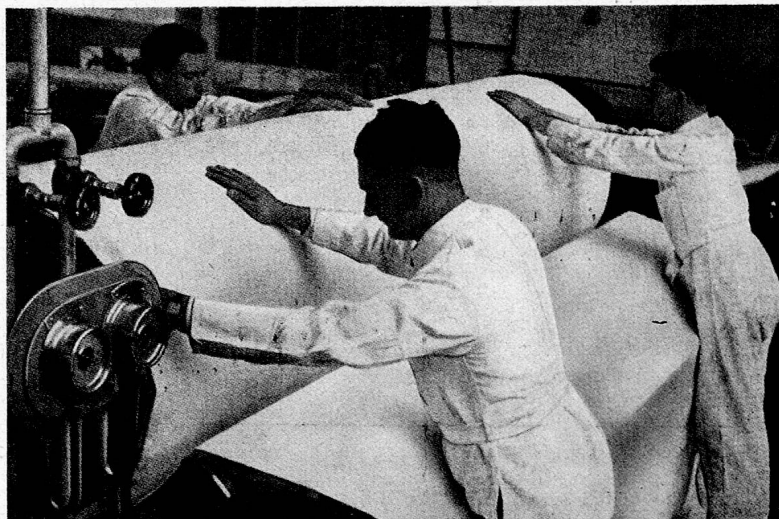
L. Wachendorf & Cie.

Schweizerische
Gummi- und Asbest-Gesellschaft

Basel

Gegründet 1876

Telephon (061) 4 18 90 . 3 Linien



ist es Ihnen
schon
bekannt, daß Sie mit

Knorr Fleischsuppe

spezial

Fond blanc
Kalbs-Ragout
Risotto
Sauce Béchamel
Gemüse-Suppen usw.

entscheidend verbessern können?

Großer Fortschritt für jede Küche,
weil frei von Fabrikgeschmack,
hellfarbig und klar!

Thöni

1-Kilo-Büchse 8 75 • 5-Kilo-Kessel 8 50 • 12-Kilo-Kessel 8 40 p. kg*

Gemüse-

Früchte-

Fleisch-

Fisch-

KONSERVEN

bekannteste Marken
zu vorteilhaften Preisen!



HANS GIGER & CO. BERN

Lebensmittel-Grossimport

Gutenbergstrasse 3 Tel. (031) 2 27 35

Früchte einmachen

in Bülacher Flaschen
2 und 5 Liter



Diese grossen Flaschen eignen sich besonders
gut für Ihren Betrieb zum **Heisseinfüllen** von
Früchten aller Art, Konfitüren, Apfelmus und
Tomaten in Stücken.

Ladenpreis: 5 Liter Fr. 2.60, 2 Liter Fr. 1.30 per
Stück. Erhältlich bei den Wiederverkäufern
der Einmachartikel «Bülach». Bei grösseren Be-
zügen Rabatt.

Verlangen Sie dazu unsere neue **blaue** Bro-
schüre «Einmachen leicht gemacht». Preis 50 Rp.
Auch direkt von uns gegen Briefmarken.

Glashütte Bülach

Neue Ersatzgummiringe, die die nötige Dicke
aufweisen und den Stempel «Bülach» tragen,
sind jetzt in vorzüglicher Qualität wieder über-
all erhältlich. Ladenpreis 15 Rp. pro Stück.



Kannen in starkem Aluminium

mit Deckel und isoliertem Griff aus Presstoff

mit kurzem Ausguss, für Milch und Kaffee

0,5	1	1,5	2	3	4	5	6 l
12.20	14.20	15.70	17.25	22.30	24.85	27.40	30.40

mit langem Ausguss, für Kaffee

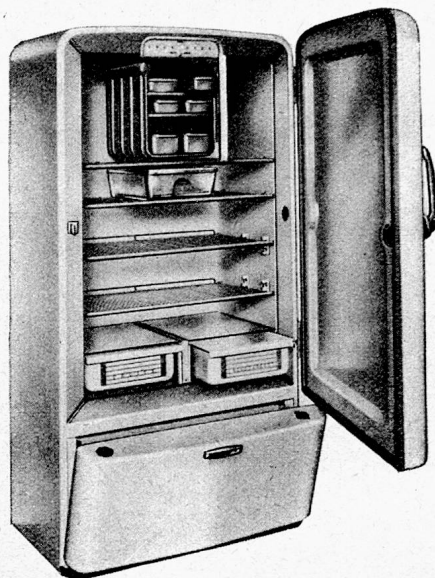
1	1,5	2	3	4	5	6 l
14.70	16.20	17.75	22.80	25.30	27.90	30.90

+ Wust, 30 Tage 2% Skonto, 60 Tage netto

Für Kannen in durchgehend rostfreiem Stahl
verlangen Sie bitte Offerte

Ransfah
GLASHALLE RAPPERSWIL

Abteilung für Grossbedarf, Telephon (055) 2 18 55



KÜHLSCHRÄNKE

elektro-vollautomatisch für Haushalt und Gewerbe in jeder Grösse und Ausführung.

Kühlanlagen / Glaceanlagen / Gefriertruhen
Kühlvittrinen etc.

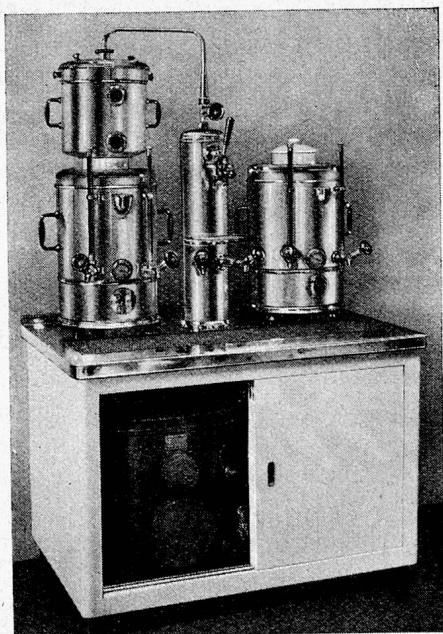
Wir beraten Sie gerne und unverbindlich.

LIECHTI & CO., Maschinenfabrik Langnau i. E.
Abt. Kühlanlagen Telephon (035) 2 19 16

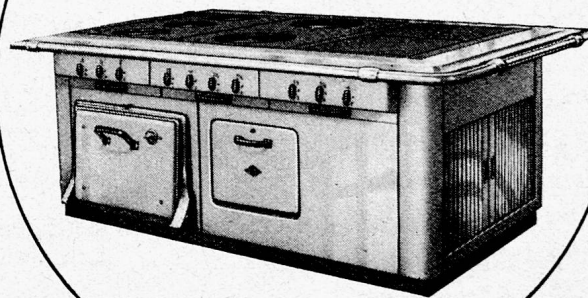
Zufriedenes Personal dank Zufriedene Patienten

PROMETHEUS-KAFFEEMASCHINEN-ANLAGEN

und deren vielen Vorteile



PROMETHEUS A. G. LIESTAL
S. A.



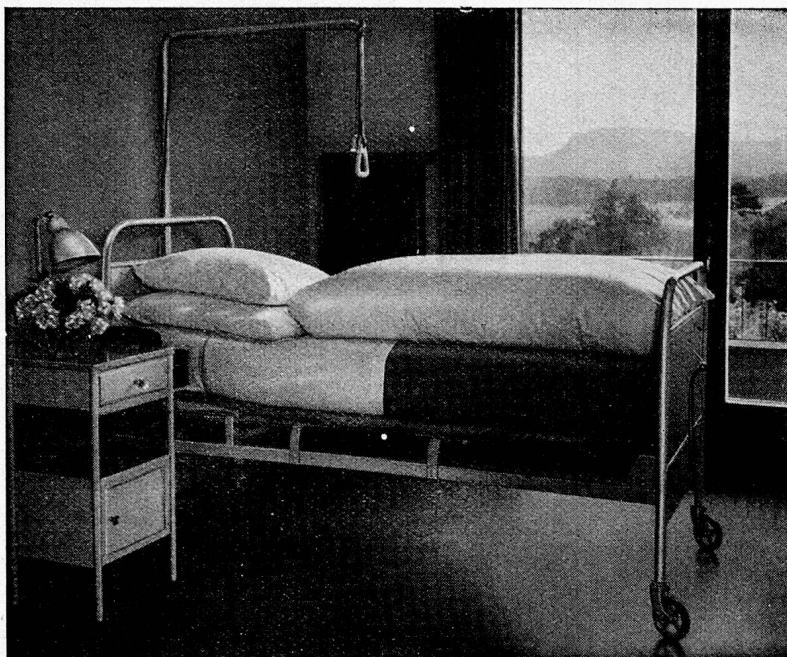
So ist die REGLA-Kochplatte:

- Bei weitem rascher, als alle bisher bekannten Platten
- stufenlos regulierbar wie die Gasflamme — gegen Überhitzung automatisch gesichert

Die REGLA-Platte vereinigt die Vorzüge des Elektrischen mit denen des Gases!

ELCALOR AG. AARAU 4 TELEPHON (064) 23691

ORIGINAL - **SCHLARAFFIA** - MATRATZEN



sind aus gutem Polstermaterial hergestellt und handwerklich mit Sorgfalt verarbeitet.

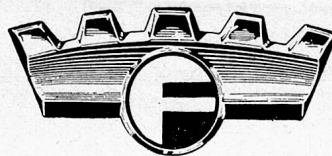
Bei Anschaffung von neuen Matratzen denken Sie an

Original-Schlaraffia

Wir unterbreiten Ihnen gerne Vorschläge und Offerten.

**Schlaraffiawerk AG.
Basel**

Dreispietz, Zufahrtsstrasse 8
Telephon 5 69 60



Seit 30 Jahren ist FRIGIDAIRE im Bau von Kühlschränken und Kühl-Anlagen für Spitäler, Sanatorien, Anstalten, Institute, Laboratorien usw. spezialisiert.

Diese beim Bau von über 13 Millionen Kühlapparaten erworbene Erfahrung und unser seit 1926 in der Schweiz ohne Unterbruch tätige Kundendienst sind für Sie die grösste Sicherheit.

Verlangen Sie eine unverbindliche Besprechung mit unserem technischen Beratungsdienst.

Frigidaire
ELEKTRISCH- VOLLAUTOMATISCHE KÜHLUNG
Fabrikat der General Motors

Basel: Kateba AG., Elisabethenhof **Bellinzona:** Miro Vescovi **Bern:** Hans Christen & Co., Suvahaus, Seilerstrasse 3 **Colombier:** Paul Emch **Genf:** Félix Badel & Cie S.A., Place du Molard **Lausanne:** Maurice Weber, 8, rue de la Tour **Luzern:** Frey & Cie. **Sitten:** René Nicolas **Zürich:** Applications Electriques S.A., Manessestrasse 4, Telephon (051) 23 57 28