

Zeitschrift: Fachblatt für schweizerisches Anstaltswesen = Revue suisse des établissements hospitaliers

Herausgeber: Schweizerischer Verein für Heimerziehung und Anstaltsleitung; Schweizerischer Hilfsverband für Schwerverziehbare; Verein für Schweizerisches Anstaltswesen

Band: 22 (1951)

Heft: 2

Werbung

Nutzungsbedingungen

Die ETH-Bibliothek ist die Anbieterin der digitalisierten Zeitschriften auf E-Periodica. Sie besitzt keine Urheberrechte an den Zeitschriften und ist nicht verantwortlich für deren Inhalte. Die Rechte liegen in der Regel bei den Herausgebern beziehungsweise den externen Rechteinhabern. Das Veröffentlichen von Bildern in Print- und Online-Publikationen sowie auf Social Media-Kanälen oder Webseiten ist nur mit vorheriger Genehmigung der Rechteinhaber erlaubt. [Mehr erfahren](#)

Conditions d'utilisation

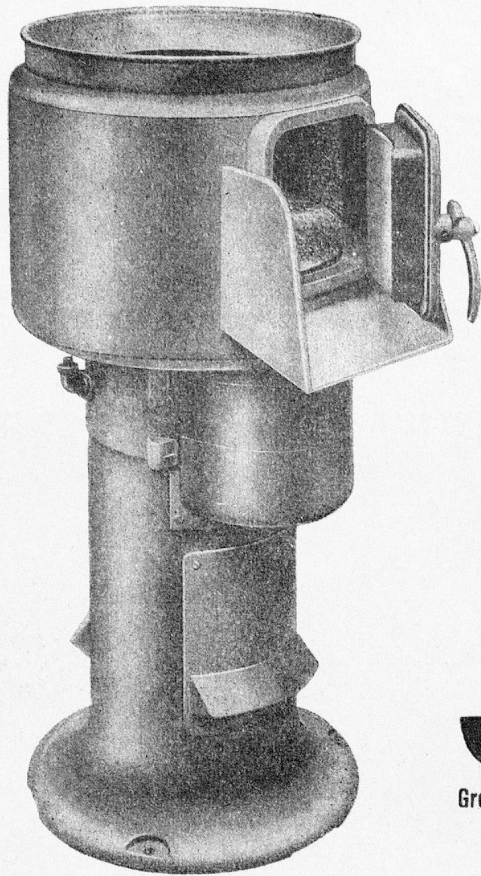
L'ETH Library est le fournisseur des revues numérisées. Elle ne détient aucun droit d'auteur sur les revues et n'est pas responsable de leur contenu. En règle générale, les droits sont détenus par les éditeurs ou les détenteurs de droits externes. La reproduction d'images dans des publications imprimées ou en ligne ainsi que sur des canaux de médias sociaux ou des sites web n'est autorisée qu'avec l'accord préalable des détenteurs des droits. [En savoir plus](#)

Terms of use

The ETH Library is the provider of the digitised journals. It does not own any copyrights to the journals and is not responsible for their content. The rights usually lie with the publishers or the external rights holders. Publishing images in print and online publications, as well as on social media channels or websites, is only permitted with the prior consent of the rights holders. [Find out more](#)

Download PDF: 02.04.2026

ETH-Bibliothek Zürich, E-Periodica, <https://www.e-periodica.ch>



Zweckmässige Küchenmaschinen — arbeitsfreudiges Personal

Die Kartoffelschälmaschine KS-Schwabenland erleichtert Ihrem Personal die Arbeit. Die KS-Schwabenland schält Kartoffeln, Rüben, Sellerie und Kohlraben sehr sparsam und in erstaunlich kurzer Zeit. Ihr Personal spart mit einer KS-Schälmaschine täglich viel Zeit und wird für andere Arbeiten frei.

Verlangen Sie bitte Offerte.

SCHWABENLAND & CIE AG. ZÜRICH
Grossküchen- und Konditorei-Einrichtungen Nüscherstr. 44, Tel. (051) 25 37 40

SURSEE



GAS-GROSSKÜCHENANLAGEN

Fortwährende Verbesserungen, sowohl auf dem gastech-nischen Gebiet wie in Form und Ausführung, haben die SURSEE-Grossgasherde auf den heutigen hochentwickelten Stand gebracht. Sie sind ausserordentlich leistungsfähig und wirtschaftlich. Die in den letzten Jahren erstellten SURSEE-Grossküchenanlagen in Hotels, Restaurants, Spi-tälern, Anstalten, Werkkantinen, Wohlfahrtshäusern und Kasernen, arbeiten zur besten Zufriedenheit der Auftrag-geber.

Auskunft und Offerten durch:

SURSEE-WERKE A.G. SURSEE

Telephon (045) 576 44

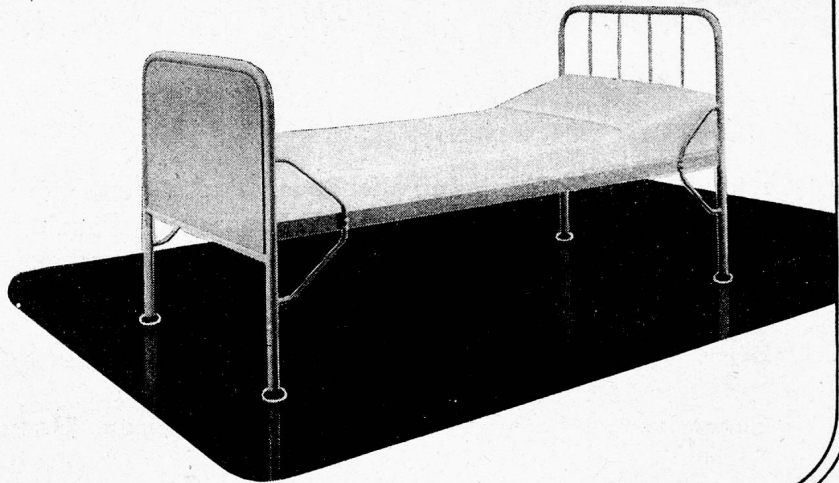
Biola

-STAHLROHRBETTEN †

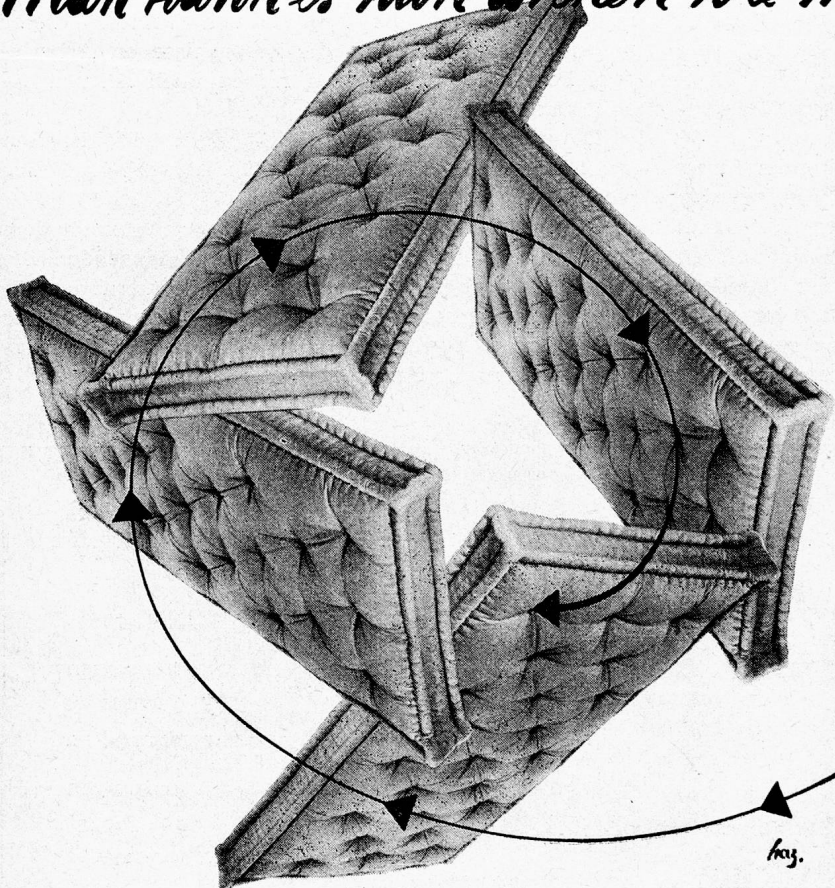
für Anstalten, Asyle, Heilstätten, Heime, Institute,
Sanatorien, Spitäler usw. sind sehr praktisch,
solid und hygienisch.

Bitte verlangen Sie ausführliches Angebot
oder Vertreterbesuch.

BIGLER, SPICHIGER & CIE. A.G. BIGLEN (BERN)



Man kann es nun drehen wie man will...



1. Die Ross-
haarmatratze ist und bleibt die beste
Grundlage für guten Schlaf. Beson-
ders für Krankenhäuser und An-
stalten ist sie mit ihrer nie er-
lahmenden Federkraft und ihrer
unübertroffenen Eigenschaften als
schlechter Wärmeleiter geradezu
wie geschaffen. Sie ist hygienisch
und handlich. Und . . .

**WER AUF ROSSHAAR RUHT
SCHLÄFT GUT!**

Roth & Cie., Wangen an der Aare (BE)

J. Schnyder AG., Wädenswil (ZH)

Toggenburger & Cie., Marthalen (ZH)

Gebr. Wittich, Gottlieben (TG)

Rosshaarspinnerei Basel AG., Basel-Augst

EIN **DAN-DEE** PRODUKT



WELSITE · FLÜSSIGES WACHS



verbürgt glänzende, saubere Fussböden in einigen Minuten

DAN-DEE-QUALITÄTSPRODUKTE: **Dan-Dee Welsite** (flüssig), **Wax** (fest)
original amerikanisch, fertig importiert, verbürgen:

mühevolle, rasche Reinigung aller Böden (Parkett, Inlaid, Kork), sofortige und absolute Entfernung von Schmutz und Flecken. Es kann sofort geblocht werden, ohne dass ein Harzen unter dem Blocher zu spüren ist. Für Stein- und Gummiböden Spezialwachs.

Wir offerieren Ihnen unverbindliche Vorführung und fachmännische Beratung in allen Bodenreinigungsfragen. — Referenzen vorhanden.

Generalvertretung für die Schweiz: **J. Zollinger, Horgen**, chem.-techn. Produkte

Dan-Dee-Bodenpflegemittel.

Jeder Betrieb versucht heute Kosten und Arbeitsgänge in der Bodenpflege herabzusetzen und zu vereinfachen.

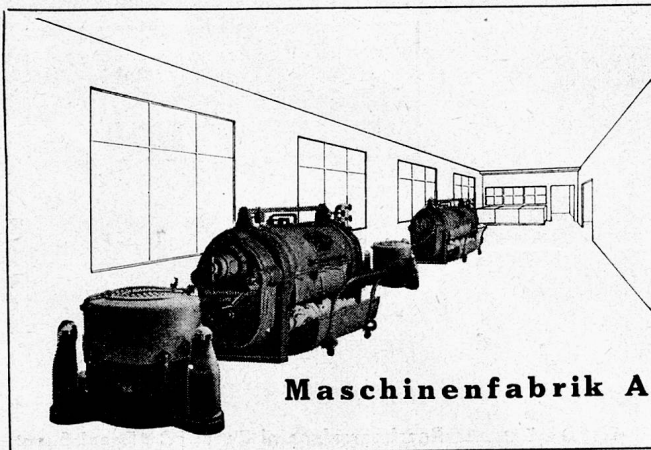
Diesen Anforderungen entsprechen die weltbekannten Dan-Dee Bodenpflegemittel.

Diese Bodenpflegemittel, Spitzenprodukte der Firma Twin City Shellac Co. Inc. Brooklyn N. Y. werden für jede Bodenart, wie: Gummi, Klinker, Kork und Korkinlaid, Inlaid und jede Art Parkett, seit Jahren hergestellt und in den Staaten und allen Ländern der Welt von grossen Etablissements ausprobiert und vom Reinigungspersonal mit Begeisterung verwendet. Seit etlichen Jahren verwenden nun auch in der

Schweiz Betriebe, Anstalten, Kinderheime, Spitäler und Sanatorien diese bewährten Dan-Dee-Bodenpflegemittel. Besonders die hygienischen Vorteile dieser neuen Bodenbehandlung, die Ersparnisse an Arbeitszeit, Personal und Material stellen auch Anspruchsvolle zufrieden.

Die mühevollen, staubige Reinigung mit Stahlspänen und Stahlwolle fällt bei der Dan-Dee-Bodenbehandlung weg.

Mit jeder Dan-Dee-Behandlung werden nach dem Imprägnieren die Böden schöner und glänzender. Sie stossen Wasser und Schmutz ab, verhindern das lästige Kleben des Schmutzes, benötigen immer weniger Arbeit und weniger Wachs. Für das Personal wird das Reinemachen zur Freude.



SCHULTHESS

Wäscherei-Einrichtungen für

Hotels, Restaurants, Pensionen
Spitäler, Sanatorien, Heime
Schulen und Institute
Straf- und Erziehungsanstalten
Kasernen und Zeughäuser
Miethäuser und Haushaltungen

Maschinenfabrik Ad. Schulthess & Co. AG., Zürich
Stockerstrasse 57, Tel. (051) 27 52 12

Lob der Suppe



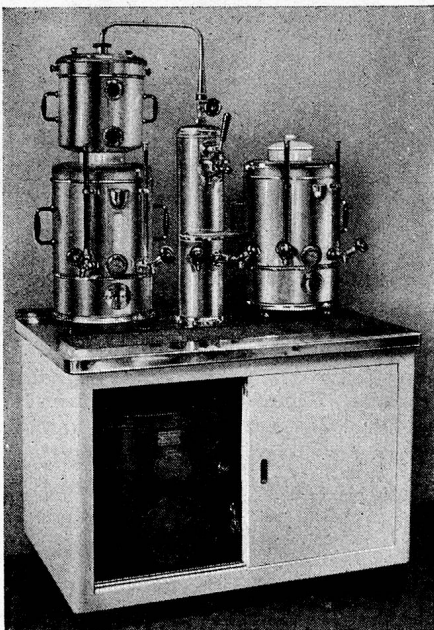
Eine gute, währschafte Suppe ist die ideale, weitaus beliebteste Einleitung der Mahlzeit, sofern sie schmackhaft zubereitet ist.

Maggi's Würze erweist sich immer als unvergleichliches, seit vielen Jahrzehnten bewährtes Verbesserungsmittel für Suppen aller Art, wie aber auch für Saucen, Gemüse und Salate.

MAGGI'S WÜRZE

...ist ein rechter Sparfaktor in jeder Küche

Zufriedenes Personal Zufriedene Patienten
 dank
PROMETHEUS-KAFFEEMASCHINEN-ANLAGEN
 und deren vielen Vorteile



PROMETHEUS A. G. LIESTAL
 S. A.

Kaffee

Für jeden Betrieb und Geschmack die geeignete Mischung.

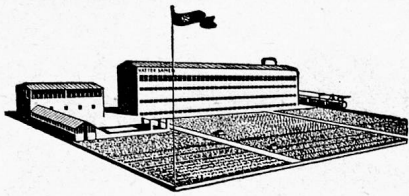
Machen Sie die Probe — Sie werden mit uns zufrieden sein!



HANS GIGER & CO. BERN

Lebensmittel-Grossimport

Gutenbergstrasse 3 Tel. (031) 2 27 35



Der Anstaltsgarten

soll Höchstserträge bringen, denn gerade für die Anstalt als Selbstversorgerin sind maximale Ernten wichtig. Solche setzen aber erstklassiges Saatgut voraus. Vatter-Samen bringen Vollerten, da sie auf Keimkraft, Sortenechtheit, Ertragsfähigkeit und Eignung in unserem Klima geprüft sind.

Verlangen Sie unverbindlichen Vertreterbesuch und unsern neuen Hauptkatalog F. Er enthält zahlreiche bewährte Spezialitäten und Neuheiten.

Vatter
Samen Bern

Bärenplatz 2

Tel. (031) 2 74 31

TEBEZID-CHIMASEPT

SPUTUM- UND WÄSCHE-DESINFIZIATIONSMITTEL

angewendet in 1/2 und 1%igen Lösungen

SICHERE KEIMTÖTUNG IST VON
AUSSCHLAGGEBENDER

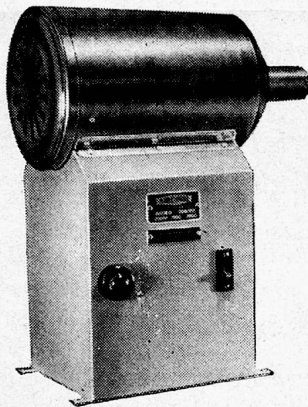
BEDEUTUNG BEI
DER FACHLICHEN BEWERTUNG
VON DESINFIZIERENDEN
LÖSUNGEN IN JEDEM
ANSTALTS- UND SPITALBETRIEB

Ueber Leistungen und Eigenschaften der TEBEZID-Gebrauchslösungen liegen Prüfungsberichte aus 4 verschiedenen amtlichen Instituten vor.

Die Betriebskosten sind ausserordentlich günstig, da 1 Liter 1%ige Lösung nur ca. 8 Rp. u. 1/2%ige Lösung nur ca. 4 Rp. kostet.

Man wende sich an die Herstellerfirma

Laboratorium CHIMA S. A. St. Gallen



Viele Wege
führen nach
Rom . . .

Luftregenerierungsgeräte kosten leicht Zehntausende von Franken.

Wissen Sie, dass wir mit einem Kostenaufwand von ca. Fr. 2000.— dieselbe Wirkung erreichen?

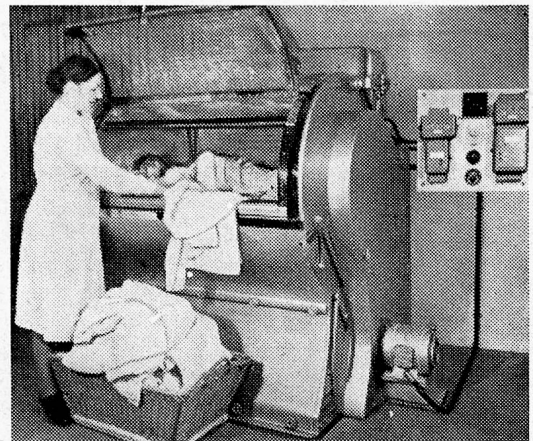
AIROPUR

OZON-ANLAGEN

Verlangen Sie Prospekte oder Vertreterbesuch!

ELTEC AG. BASEL

Eisengasse 6, Telephon (061) 47890



Wäschetrocknenmaschine SIEBER-RAPID

Der neuzeitliche vollautomatische Schnellrockner für elektrische, Dampf- oder Heisswasser-Heizung. 5 verschiedene Grössen.

- Wenig Platzbedarf!
- Ersetzt Personal!
- Wenig Zeit!
- Höchste Leistung!

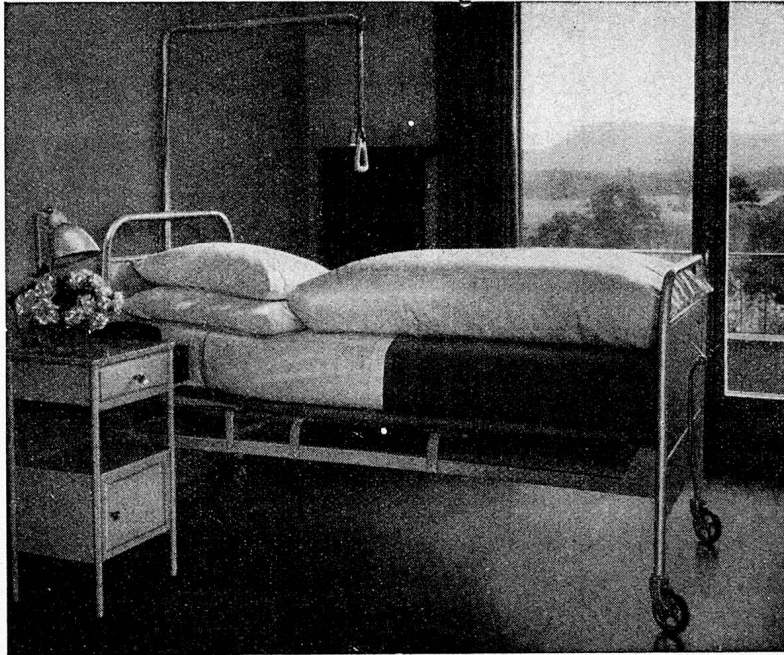
Direkte Lieferung vom Fabr., daher günstige Preise

FRIEDR. SIEBER, Maschinenbau

BERN 16 (früher Gümligen)

Erste schweizerische Wäschetrocknenmaschinenfabrik
Prima Referenzen - Telefon (031) 41440

ORIGINAL - **SCHLARAFFIA** - MATRATZEN



sind aus gutem Polstermaterial hergestellt und handwerklich mit Sorgfalt verarbeitet.

Bei Anschaffung von neuen Matratzen denken Sie an

Original-Schlaraffia

Wir unterbreiten Ihnen gerne Vorschläge und Offerten.

Schlaraffiawerk AG. Basel

Dreispietz, Zufahrtsstrasse 8
Telephon 5 69 60

Die erste, absolut urinbeständige und weitgehend unzerreissbare Matratze für Sanatorien, Spitäler und Anstalten

URIMA Matratze

(Schweizer Patent)

Sie kältet nicht, ist hygienisch, abwaschbar und verhindert weitgehend das Wundliegen. Jahrzehntelange Haltbarkeit und dieselbe Elastizität. Sie kann sogar direkt auf Bretterunterlagen gelegt werden, ohne dass der Benützer die harte Bretterunterlage verspürt. Sie ist in jeder Grösse lieferbar.

Verlangen Sie Offerte oder unseren Besuch

RIESEN & BERCHTOLD

Beckhammer 35, Zürich 6/37. Tel. (051) 26 60 15

LAMI - Matratze

Diese Matratze ist wie die URIMA aus Latexschaum hergestellt, jedoch mit einem Sanitasdрилch-Ueberzug versehen, welcher, weil mit Reissverschluss ausgerüstet, abgezogen und gewaschen werden kann. Weil dieses Material durch und durch porös ist, kann die Luft konstant in ihr zirkulieren und dient so als bester Temperaturregler. Sie kann, weil sie sehr leicht ist, mühelos in die entlegensten Bergwohnstätten transportiert werden.

LAP O - Polster

Ebenfalls aus Latexschaum hergestellt, für Liegestühle, Sessel, Fauteuils, Couches, Divans, als Auto-Kissen, Ambulanz-Matratzen, Operationstisch-Unterlagen, Massagetische, Tragbahnen, Bade-Vorlagen etc. etc. Es ist das geeignete und formbeständige Material mit unbegrenzter Gestaltungsmöglichkeit, sehr leicht und preiswürdig.



Die FRIGIDAIRE-Kühlanlage

der Bernischen Heilstätte in Montana umfasst:

- 1 Gemüse-Kühlraum** (Abb.)
- 1 Milch-Kühlraum**
- 1 Resten-Kühlraum**
- 1 Fleisch-Kühlraum**
- 1 Vorraum**
- 1 Glace-Maschine**
- 1 Tiefkühl-Konservator**

Über 100 FRIGIDAIRE-Spezialisten stehen Ihnen für unverbindliche Beratung zur Verfügung

Frigidaire
ELEKTRISCH- VOLLAUTOMATISCHE KÜHLUNG
Fabrikat der General Motors

Basel : Kateba AG., Elisabethenhof; Bellinzona : Miro Vescovi; Bern : Hans Christen & Co., Suvahaus, Seilerstrasse 3; Colombier : Paul Emch; Genf : Félix Badel & Cie S.A., Place du Molard; Lausanne : Maurice Veber, 8, rue de la Tour; Luzern : Frey & Cie; Sion : René Nicolas; Zürich : Applications Electriques S.A., Manessestr. 4, Tel. (051) 23 57 28.



**Muescht Knorr probiere,
s'gaht über's Schtudiere !**

Knorr

Kochfertige Suppen
Suppenmehle
Cremesuppen
Spezialsuppen
Knorrtsch Haferflöckli
KNORROX Fleischbrühe
Hühnerbrühe
Trockenbouillon
Bratensauce
Klare Sauce
Sulze
Speisen-Würze
Knorr Nahrungsmittel A G.
Thayngen / Schaffh.