

Zeitschrift: Fachblatt für schweizerisches Anstaltswesen = Revue suisse des établissements hospitaliers

Herausgeber: Schweizerischer Verein für Heimerziehung und Anstaltsleitung; Schweizerischer Hilfsverband für Schwererziehbare; Verein für Schweizerisches Anstaltswesen

Band: 21 (1950)

Heft: 10

Werbung

Nutzungsbedingungen

Die ETH-Bibliothek ist die Anbieterin der digitalisierten Zeitschriften auf E-Periodica. Sie besitzt keine Urheberrechte an den Zeitschriften und ist nicht verantwortlich für deren Inhalte. Die Rechte liegen in der Regel bei den Herausgebern beziehungsweise den externen Rechteinhabern. Das Veröffentlichen von Bildern in Print- und Online-Publikationen sowie auf Social Media-Kanälen oder Webseiten ist nur mit vorheriger Genehmigung der Rechteinhaber erlaubt. [Mehr erfahren](#)

Conditions d'utilisation

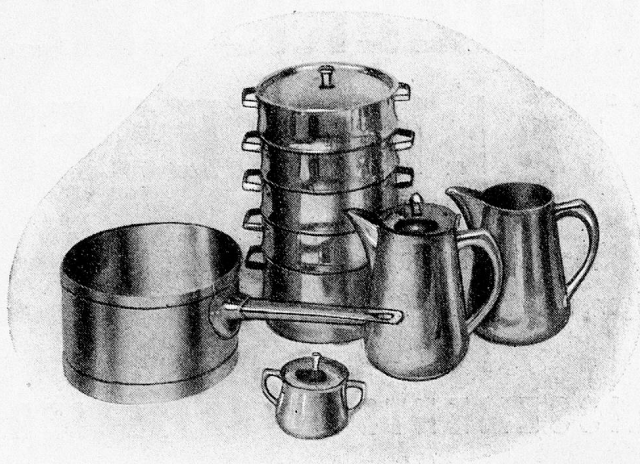
L'ETH Library est le fournisseur des revues numérisées. Elle ne détient aucun droit d'auteur sur les revues et n'est pas responsable de leur contenu. En règle générale, les droits sont détenus par les éditeurs ou les détenteurs de droits externes. La reproduction d'images dans des publications imprimées ou en ligne ainsi que sur des canaux de médias sociaux ou des sites web n'est autorisée qu'avec l'accord préalable des détenteurs des droits. [En savoir plus](#)

Terms of use

The ETH Library is the provider of the digitised journals. It does not own any copyrights to the journals and is not responsible for their content. The rights usually lie with the publishers or the external rights holders. Publishing images in print and online publications, as well as on social media channels or websites, is only permitted with the prior consent of the rights holders. [Find out more](#)

Download PDF: 10.01.2026

ETH-Bibliothek Zürich, E-Periodica, <https://www.e-periodica.ch>



Dauerhaft und unverwüstlich

Küchen- und Tafelgeräte aus rostfreiem Chromnickelstahl haben eine unbegrenzte Haltbarkeit. Der rostfreie Stahl verdankt seinen Siegeslauf um die Welt vor allem der Widerstandsfähigkeit und der stets gleichbleibenden Schönheit des Metalls.

Geschmack und Farbe der Speisen bleiben unverändert, auch wenn sie tagelang in Chromnickelstahl-Gefässen aufbewahrt werden. Zudem ist rostfreier Chromnickelstahl gegen alle Speisesäuren absolut unempfindlich.

Selbst nach vielen Jahren strapaziösem Gebrauch sehen rostfreie Geräte noch wie neu aus; sie werden Ihnen immer Freude bereiten!

Verlangen Sie bitte kostenlos den illustrierten Spezialkatalog über rostfreie Küchen- und Tafelgeräte oder besuchen Sie zwanglos unsere reichhaltige Ausstellung.

SCHWABENLAND & CIE AG
KÜCHENEINRICHTUNGEN
ZÜRICH

Nüscherstrasse 44

Telephon (051) 25 37 40



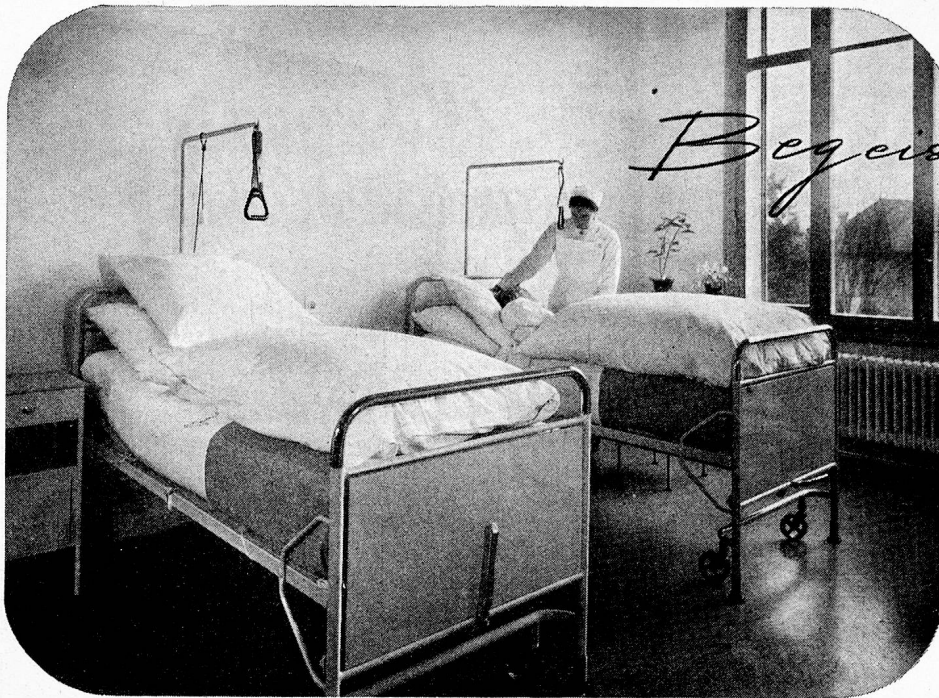
GAS-GROSSKÜCHENANLAGEN

Fortwährende Verbesserungen, sowohl auf dem gastech-nischen Gebiet wie in Form und Ausführung, haben die SURSEE-Grossgasherde auf den heutigen hochentwickelten Stand gebracht. Sie sind ausserordentlich leistungsfähig und wirtschaftlich. Die in den letzten Jahren erstellten SURSEE-Grossküchenanlagen in Hotels, Restaurants, Spi-tälern, Anstalten, Werkkantinen, Wohlfahrtshäusern und Kasernen, arbeiten zur besten Zufriedenheit der Auftrag-geber.

Auskunft und Offerten durch:

SURSEE-WERKE A.G. SURSEE

Telephon (045) 576 44



Begeistert loben

Ärzte, Verwalter und
Krankenschwestern
die normalisierten

Biola



Krankenmöbel

Dies ist auch der Grund,
warum Spitäler, Sanatorien
und Anstalten immer mehr
mit unserem hygienischen,
unverwüstlichen

B I G L A - Metallmobiliar
ausgestattet werden.

BIGLER, SPICHIGER & CIE. AG., BIGLEN BERN

Es gibt keine »Allerweltswaschmittel«, dafür für jeden Zweck ein Schnyder-Spezialprodukt!

Synthetische Feinwasch- und Reinigungsmittel

Feine Wäsche aus Wolle und Seide wird am besten und schonendsten mit dem alkalifreien synthetischen Feinwaschmittel ANGORA gewaschen. Aus der grossen Zahl synthetischer Waschmittel eignen sich für Feinwäsche vor allem diejenigen auf natürlicher Fettbasis, da sie die Wäsche nicht zu stark entfetten und weich und geschmeidig erhalten. Für stärker schmutzige Wollwäsche werden mit Vorteil die feinen Seifenflocken Fin-Fin verwendet. Heikle Feinwäsche wird am besten von Hand, robustere kann mit der nötigen Vorsicht in der Waschmaschine gewaschen werden.

Für das Abwaschen sowie für sämtliche Reinigungsarbeiten, bei denen es vor allem auf gutes Entfetten ankommt, eignet sich das neueste synthetische Abwasch- und Reinigungsmittel CLARELL FLÜSSIG ganz hervorragend. Für grobe Reinigungsarbeiten wird immer noch die billigere Schmierseife sowie Kristallsoda und das pulverförmige CLARELL verwendet werden.

Unsere Wäscherei-Fachleute beraten Sie gerne und kostenlos in allen Wäschereifragen.

SEIFENFABRIK

Schnyder

BIEL



*Mit wenig ...
grosse Wirkung*

Schon ein kleines Güsschen Maggi-Würze bewirkt eine überraschende Verfeinerung des Geschmacks auch bei vielen Gemüsegerichten. Versuchen Sie es vor allem an Spinat, Lauch- und Kohlgemüsen.

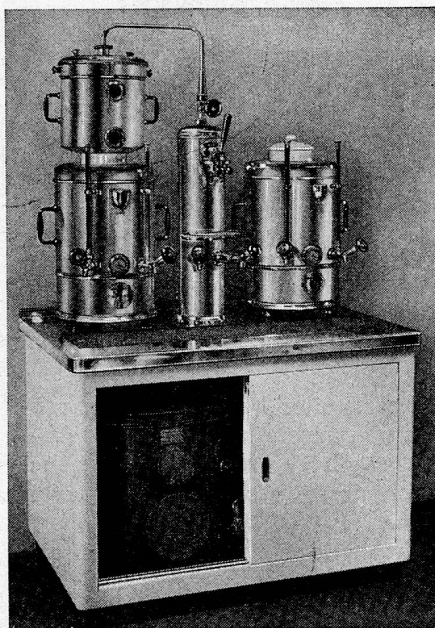
MAGGI'S WÜRZE

*...ist ein rechter
Sparfaktor
in jeder Küche*

Zufriedenes Personal Zufriedene Patienten
dank

PROMETHEUS-KAFFEEMASCHINEN-ANLAGEN

und deren vielen Vorteile



PROMETHEUS A. G. LIESTAL
S. A.

**KAFFEE
UND
TEE**

sind unsere Spezialitäten —
verlangen Sie heute noch eine
bemusterte Offerte!



HANS GIGER & CO. BERN

Lebensmittel-Grossimport

Gutenbergstrasse 3 Tel. (031) 2 27 35

Backpulver Crèmepulver, Vanillinzucker

sind Vertrauensartikel. Verwenden Sie daher immer

Backpulver DAWA
Crèmepulver DAWA
Vanillinzucker DAWA

Unsere Produkte werden nur aus erstklassigen Rohmaterialien hergestellt und sind garantiert frei von jeder Art gesundheitsschädlicher Stoffe.

Dr. A. Wander A.G., Bern

Telefon (031) 55021

**Wer jedoch mit Liebe kocht,
immer nur auf *Nära* pocht.**

Kochfett
Nära

das gute Fett vom Metzger

Ausgiebig
Schmackhaft
Bekömmlich

Vertrieb: Fettschmelze, Zürich



Confitüren

SONDERANGEBOT:

Kirschen schwarz	1.45
Mehrfrucht	1.05
Zwetschgen	1.30

Ausser weiteren 10 Sorten führen wir als
Spezialität: ANANAS-CONFITÜRE

Fruchtmark

	¹ / ₁ Dosen	⁵ / ₁ Dosen
Aprikosen	2.40	11.40
Erdbeer	2.80	13.30
Himbeer	3.20	15.20

Backfeste Marmelade

Ditzler-Produkte
werden das ganze Jahr hindurch laufend
frisch aus tiefgekühlten Früchten
hergestellt

DITZLER
PRODUKTE

CONSERVENFABRIK
LOUIS DITZLER AG. BASEL
Tel. (061) 54848

ROSSHAARMATRATZEN sind Vertrauenssache. Rosshaar ist das erstklassige Füllmaterial für Matratzen, es ist ein schweizerisches Qualitätsprodukt der unterzeichneten Firmen. Für Gesunde und Kranke ist die Rosshaarmatratze die Garantie für wohltuenden Schlaf.



ROTH & CIE. WANGEN a. A. (BE)

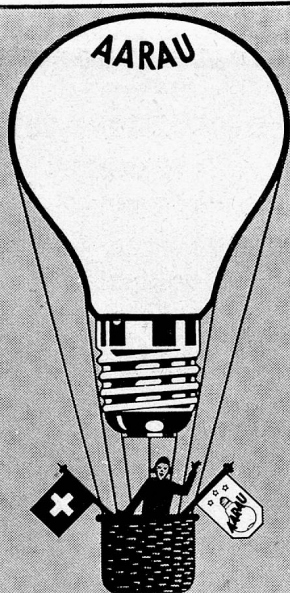
TOGGENBURGER & CIE. MARTHALEN (ZH)

J. SCHNYDER AG. WÄDENSWIL

GEBR. WITTICH GOTTLIEBEN (TG)

ROSSHAARSPINNEREI BASEL AG. BASEL

Key



Immer wieder die seit 42 Jahren
überall mit bestem Erfolg
verwendete
Lampe „A A R A U“

GLÜHLAMPENWERKE AARAU A.-G., AARAU

SIFRAG

TECHNISCHE
MASSARBEIT

Luft- und Wärmetechnik — Klimatisierung
Raumlüftung — Entnebelung — Trocknung

SIFRAG SPEZIALAPPARATEBAU U. INGENIEURBUREAU FREI AG.
BERN ZÜRICH



Ihre Pfleglinge
sollen auch teilhaben
am grossen Obstsegen

jetzt billiger Süssmost
in jede Anstalt
in jedes Heim
als Abwechslung zum Tee

Verlangen Sie
Spezialofferte

Obst- u. Weinbaugenossenschaft Wädenswil

TELEPHON 051/95 63 37

Mostobst zu verwerten
jetzt auch Ihre Pflicht!



N12

NUSSGOLD

jetzt in 4 Qualitäten

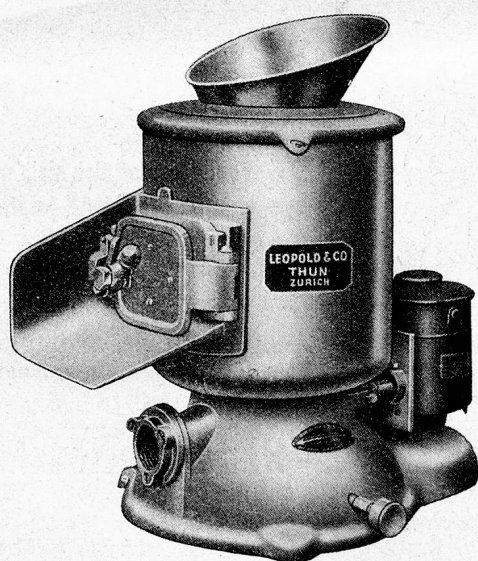


weiss mit 25% Butter mit 10% Butter gelb

Nussgold

KOCHFETT

Mit Nussgold schmeckt's besser!



»VICTORIA«

Die neueste elektr. Spar-Schälmaschine für Kartoffeln und Rüben mit eingebrannter Carborundum-Reibfläche. Füllung ca. 6 kg.

Komplett mit tropfwassergeschütztem 1/4 PS Drehstrommotor Fr. 900.- plus Wust. Es gibt keine Bessere!

Fritz Leopold & Cie. AG. Thun

Telefon (033) 2 21 03
Verkaufsbureau in Zürich, Seidengasse

Das ideale Servierplateau



in silber-
weissem
Metall

leicht und widerstandsfähig

Grösse 35x25 cm Fr. 12.40

Grösse 40x30 1/2 cm Fr. 13.20

Grösse 45x34 cm Fr. 14.20

Grösse 54x45 cm Fr. 20.25

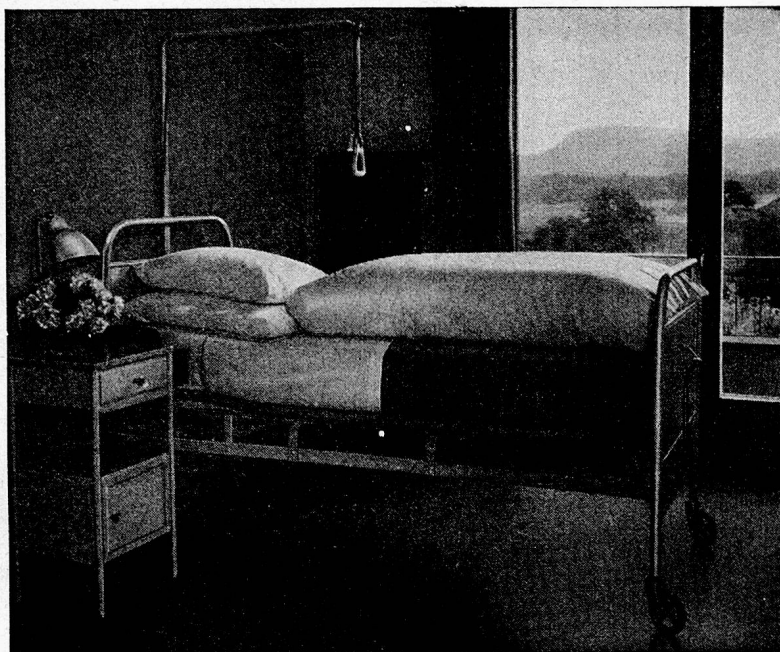
plus Wust. 2% Skonto

Ein Grossbetrieb schreibt: „Wir freuen uns mit Ihnen, dass es endlich gelungen ist, für dieses schwierige Problem eine befriedigende Lösung zu finden.“

Kansfah
GLASHALLE RAPPERSWIL
1875-1950

Telefon (055) 2 18 55

ORIGINAL - **SCHLARAFFIA** - MATRATZEN



sind aus gutem Polstermaterial hergestellt und handwerklich mit Sorgfalt verarbeitet.

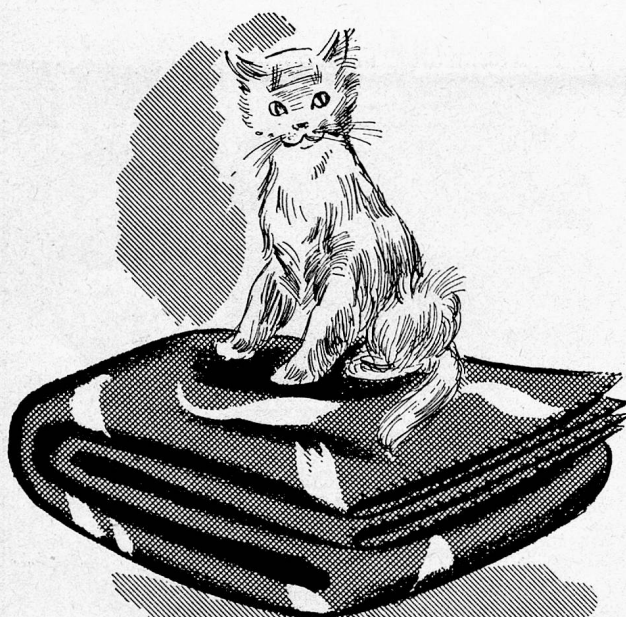
Bei Anschaffung von neuen Matratzen denken Sie an

Original-Schlaraffia

Wir unterbreiten Ihnen gerne Vorschläge und Offerten.

**Schlaraffiawerk AG.
Basel**

Dreispietz, Zufahrtsstrasse 8
Telephon 5 69 60



*... warme
Wolldecken*

in jeder Ausführung und Preislage

Tuch- und Deckenfabriken
Schild A.G. Bern und Liestal



Feuer breitet sich nicht aus,
hast Du MINIMAX im Haus

Der ideale Feuerschutz für Kinderheime, Anstalten usw. ist der

MINIMAX - Handfeuerlöscher

Unübertrefflich handlich, mit **einer** Hand, auch durch Frauen bedienbar, tritt der MINIMAX-Apparat in **einer** Sekunde in Funktion und ermöglicht, bei der Spritzweite von 15 m, aus sicherer Entfernung, ausserhalb von Rauch und Hitze, jedes auch hochgelegene Brandobjekt wirksam zu bekämpfen, ohne Wasserschaden zu verursachen. — Eine zweckmässige, moderne Feuerlösch-Installation ist eine werterhaltende, wertbeständige und steuerfreie Anlage!

MINIMAX AG. ZÜRICH

gegründet 1902

Telephon (051) 34 36 30/31