

Zeitschrift: Fachblatt für schweizerisches Anstaltswesen = Revue suisse des établissements hospitaliers

Herausgeber: Schweizerischer Verein für Heimerziehung und Anstaltsleitung; Schweizerischer Hilfsverband für Schwerverziehbare; Verein für Schweizerisches Anstaltswesen

Band: 21 (1950)

Heft: 9

Werbung

Nutzungsbedingungen

Die ETH-Bibliothek ist die Anbieterin der digitalisierten Zeitschriften auf E-Periodica. Sie besitzt keine Urheberrechte an den Zeitschriften und ist nicht verantwortlich für deren Inhalte. Die Rechte liegen in der Regel bei den Herausgebern beziehungsweise den externen Rechteinhabern. Das Veröffentlichen von Bildern in Print- und Online-Publikationen sowie auf Social Media-Kanälen oder Webseiten ist nur mit vorheriger Genehmigung der Rechteinhaber erlaubt. [Mehr erfahren](#)

Conditions d'utilisation

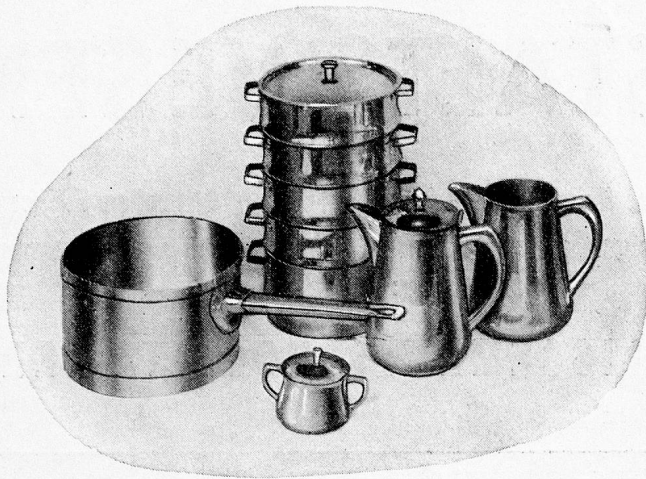
L'ETH Library est le fournisseur des revues numérisées. Elle ne détient aucun droit d'auteur sur les revues et n'est pas responsable de leur contenu. En règle générale, les droits sont détenus par les éditeurs ou les détenteurs de droits externes. La reproduction d'images dans des publications imprimées ou en ligne ainsi que sur des canaux de médias sociaux ou des sites web n'est autorisée qu'avec l'accord préalable des détenteurs des droits. [En savoir plus](#)

Terms of use

The ETH Library is the provider of the digitised journals. It does not own any copyrights to the journals and is not responsible for their content. The rights usually lie with the publishers or the external rights holders. Publishing images in print and online publications, as well as on social media channels or websites, is only permitted with the prior consent of the rights holders. [Find out more](#)

Download PDF: 14.04.2026

ETH-Bibliothek Zürich, E-Periodica, <https://www.e-periodica.ch>



Dauerhaft und unverwüstlich

Küchen- und Tafelgeräte aus rostfreiem Chromnickelstahl haben eine unbegrenzte Haltbarkeit. Der rostfreie Stahl verdankt seinen Siegeslauf um die Welt vor allem der Widerstandsfähigkeit und der stets gleichbleibenden Schönheit des Metalls.

Geschmack und Farbe der Speisen bleiben unverändert, auch wenn sie tagelang in Chromnickelstahl-Gefäßen aufbewahrt werden. Zudem ist rostfreier Chromnickelstahl gegen alle Speisesäuren absolut unempfindlich.

Selbst nach vielen Jahren strapaziösem Gebrauch sehen rostfreie Geräte noch wie neu aus; sie werden Ihnen immer Freude bereiten!

Verlangen Sie bitte kostenlos den illustrierten Spezialkatalog über rostfreie Küchen- und Tafelgeräte oder besuchen Sie zwanglos unsere reichhaltige Ausstellung.

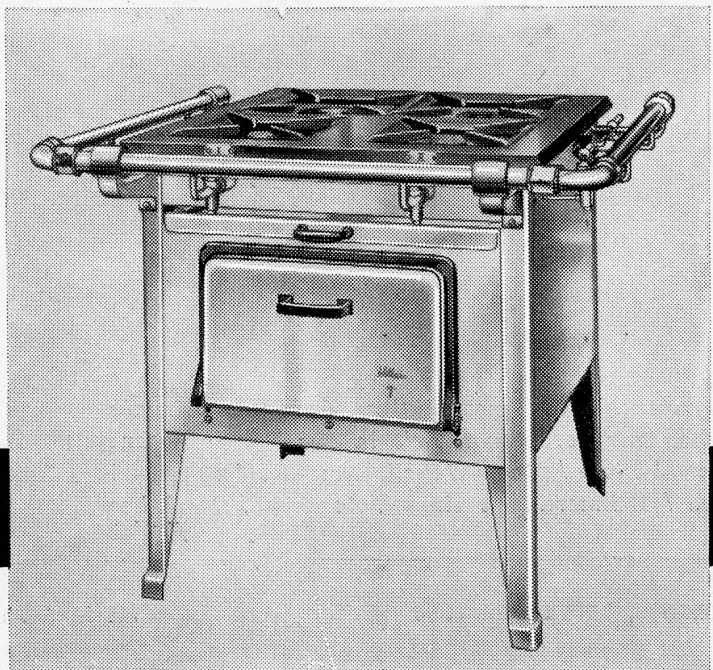
S
SCHWABENLAND & CIE AG
KÜCHENEINRICHTUNGEN
ZÜRICH

Nüscherstrasse 44 Telephon (051) 25 37 40

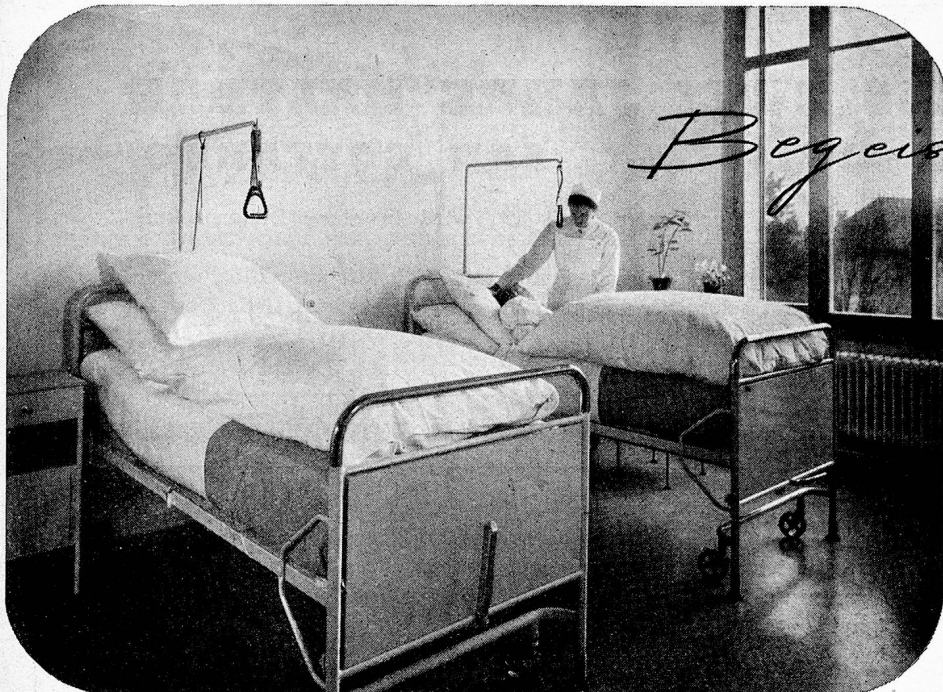
*3. Mal das Wörtchen
„noch“*

Wir haben zeitbedingt unsere Gasapparate **noch** vielseitiger in den Verwendungsarten, **noch** sparsamer im Gasverbrauch und **noch** besser in der Heizwert-Ausnützung konstruiert. Diese Spitzenleistungen im Gasapparatebau vereinigen die

Solothurner
GASHERDE



Schweizerische Gasapparate-Fabrik, Solothurn



Begeistert loben

Ärzte, Verwalter und
Krankenschwestern
die normalisierten

Biola



Krankenmöbel

Dies ist auch der Grund,
warum Spitäler, Sanatorien
und Anstalten immer mehr
mit unserem hygienischen,
unverwüstlichen
B I G L A - Metallmobiliar
ausgestattet werden.

BIGLER, SPICHIGER & CIE. AG., BIGLEN BERN

Es gibt keine »Allerweltswaschmittel«, dafür für jeden Zweck ein Schnyder-Spezialprodukt!

Biologische und synthetische Einweich- und Vorwaschmittel für schmutzig-fettige Wäsche!

Stärker schmutzige Wäsche wird vor dem eigentlichen Waschen eingeweicht und, wenn nötig, vorgewaschen. Als Einweichmittel eignet sich Bleichsoda SOBI für normalschmutzige Wäsche, für stark schmutzige Leib-, Küchen-, Blutwäsche usw. am besten das biologische Spezialprodukt BIO 38° C. Dieses Produkt enthält als wirksame Substanz Pankreatin, das auf harmlose Weise die härtnäckigsten Bindemittel des Schmutzes, wie Eiweiss und Fett, zu lösen vermag, sodass das anschliessende Waschen bedeutend erleichtert und ein besseres Waschresultat erzielt wird. Die schmutzige Einweichlauge wird vor dem eigentlichen Waschprozess mit einem warmen Sodawasser aus der Wäsche ausgespült. Extrem fettige Wäsche (Küchen-, Metzgerwäsche usw.) muss zudem, sofern ein einwandfreies Waschresultat erzielt und ein Fettansatz in der Waschmaschine vermieden werden soll, mit dem speziellen fettlösenden, synthetischen Waschmittel PRODUKT 40 in heisser Lauge vorgewaschen werden. PRODUKT 40 eignet sich auch hervorragend für das Vorwaschen von Ueberkleidern.

Für den eigentlichen Koch-Waschprozess ergeben die speziellen Maschinenflocken 555, BIENNA 7 oder das neue dreifachwirksame Seifenwaschmittel ULTRA-BIENNA die besten Resultate.

Unsere Wäschereifachleute beraten Sie gerne und kostenlos in allen Wäschereifragen.

SEIFENFABRIK

Schnyder

BIEL

MINDESTENS ZWEI JAHRE HALTBAR HOCHDORFER SPEISEFETT «SAN GOTTARDO»

Das hochwertige vegetabilisch/animalische Hochdorfer Speisefett wird in einer Dauerpackung herausgebracht. Dosen von 1 kg netto.

Den Dosen wird die Luft entzogen und der freibleibende Raum mit Stickstoff aufgefüllt, um ein Wiedereindringen des für die Haltbarkeit schädlichen Sauerstoffes zu verhindern. Jede Dose ist mit Büchsenöffner und Verfalldatum (Ende 1952) versehen.

Eine Packung, die sich wie keine andere für die Vorratshaltung eignet

Hochdorfer Kraftnahrung «Heliomalt»

Diese nie verleidende Kraftnahrung weist einen Kaloriengehalt von 4250 per kg auf und ist in einer Blechdose, die mit einer Aluminium-Folie und Stopfdeckel abgeschlossen ist, abgefüllt und für Vorratshaltung bestens geeignet.

Hochdorfer Kondensmilch «Pilatus», gezuckert und ungezuckert

eignet sich bestens für die Vorratshaltung zwecks Bewältigung von Stossbetrieb und als eiserne Reserve. Da diese Milch sterilisiert ist, kann sie unbedenklich auch ohne aufkochen genossen werden.

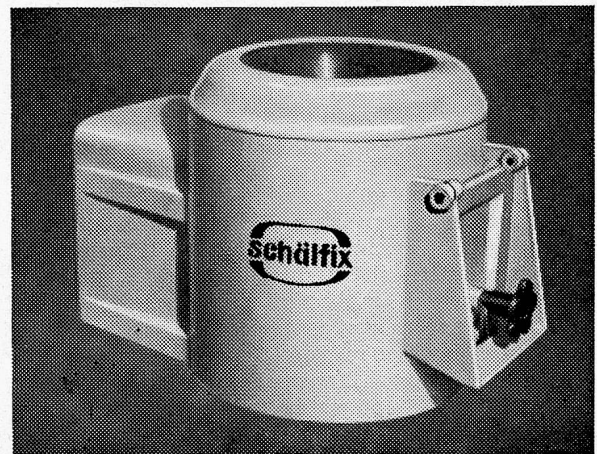
Schweiz. Milch-Gesellschaft AG., Hochdorf
Telephon (041) 6 31 93

Ein lang gehegter Wunsch geht in Erfüllung!

Wir präsentieren Ihnen Schälfix, die kleine

ELEKTRISCHE KARTOFFELSCHÄLMASCHINE

für jeden wirtschaftlich organisierten Betrieb, zum **konkurrenzlosen Preis von nur Fr. 650.—** zuzüglich Wust. Schälfix schält ca. 100—120 kg Kartoffeln in der Stunde und kann **ohne Montage** überall sofort in Betrieb gesetzt werden. Ein unermüdlicher Helfer, sparsam und sauber. Sie möchten ihn nach kurzer Zeit nicht mehr missen! - Verlangen Sie noch heute Offerte oder unverbindliche Vorführung durch die Herstellerfirma oder bei den Fachgeschäften.



Zai & Co. Apparatebau - Ebikonerstr. Luzern Tel. (041) 2 66 00

Herbstsalat

Tomaten — Gurken — Kartoffeln — Endivien — Geschnittener Lattich — Sellerie

ergeben einen mundigen gemischten Salat. Zu diesem Salat sollten Sie aber

Saucenpulver

DAWA

verwenden, er wird dann besonders würzig. Auch können Sie nach Gutdünken mehr oder weniger Oel zugeben.

Mit Saucenpulver DAWA, die Kilopackung zu Fr. 10.70, lassen sich 20 Liter Salatsauce zubereiten, der Liter kommt maximal auf Fr. 1.— zu stehen.

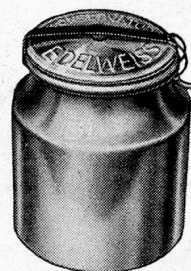
Saucenpulver DAWA ist direkt zu beziehen bei

Dr. A. Wander A.G., Bern

Telephon (031) 5 50 21

Früchte, Gemüse und Fleisch

konservieren Sie am billigsten in



Konservatoren «Edelweiss»

Inhalt	3	5	10	15	25 l
Preis	13.25	15.50	21.—	29.—	44.—

Bei Abnahme von total 20 Stück 10% Rabatt + Wust.

30 Tage 2% Skonto

Hansföh
GLASHALLE RAPPERSWIL
1875-1950

Abteilung für Grossbedarf, Tel. (055) 21855

TEE EINKAUFEN

ist nicht leicht, aber wir beraten Sie und helfen Ihnen gerne dabei.

Unser grosses Lager und die jahrelange Erfahrung bieten Ihnen Gewähr für zuverlässige Bedienung.



HANS GIGER & CO. BERN

Lebensmittel-Grossimport

Gutenbergstrasse 3 Tel. (031) 2 27 35

COMPTOIR 1950

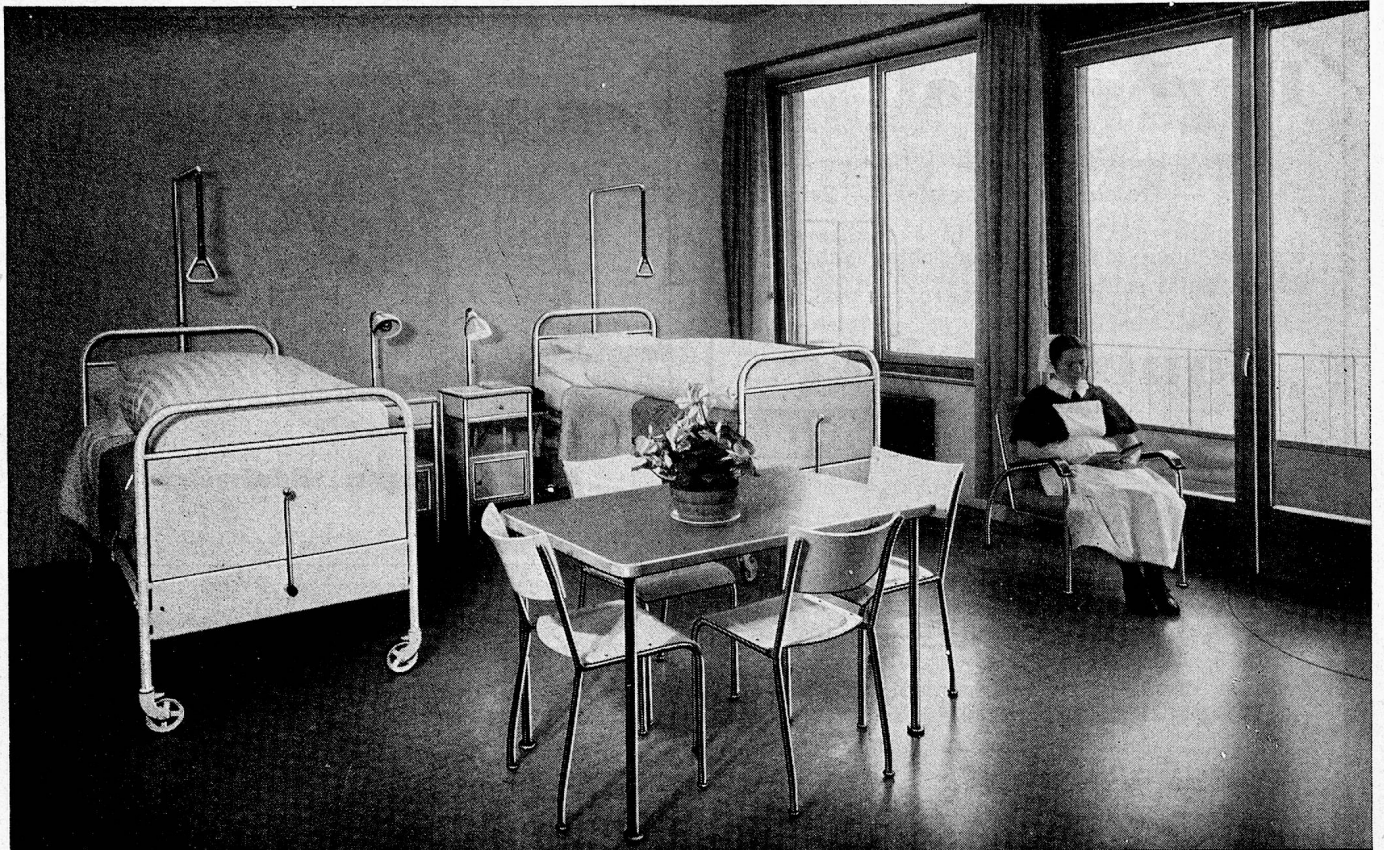


Besuchen Sie uns in Halle 1, Stand 23! Wir beraten Sie unverbindlich in allen Fragen des Umbaues oder der Einrichtung einer

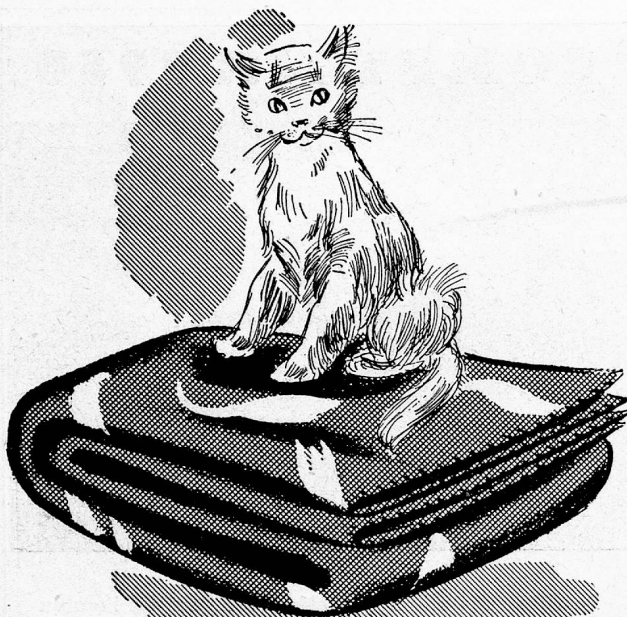
MODERNEN KÜCHENANLAGE

ELCALOR AG. Tel. (064) 23691 AARAU 4

ELCALOR



Basler Eisenmöbelfabrik A. G. Sissach †
 V O R M A L S T H . B R E U N L I N + C O .



*... warme
 Wolldecken*

in jeder Ausführung und Preislage

Tuch- und Deckenfabriken
Schild A.G. Bern und Liestal



Vertrauenshaus für
 Anstalts- und Spitalwäsche
 mit oder ohne Einwebung

Gegründet 1886
 Langjährige Erfahrung

Leinenweberei
Langenthal AG

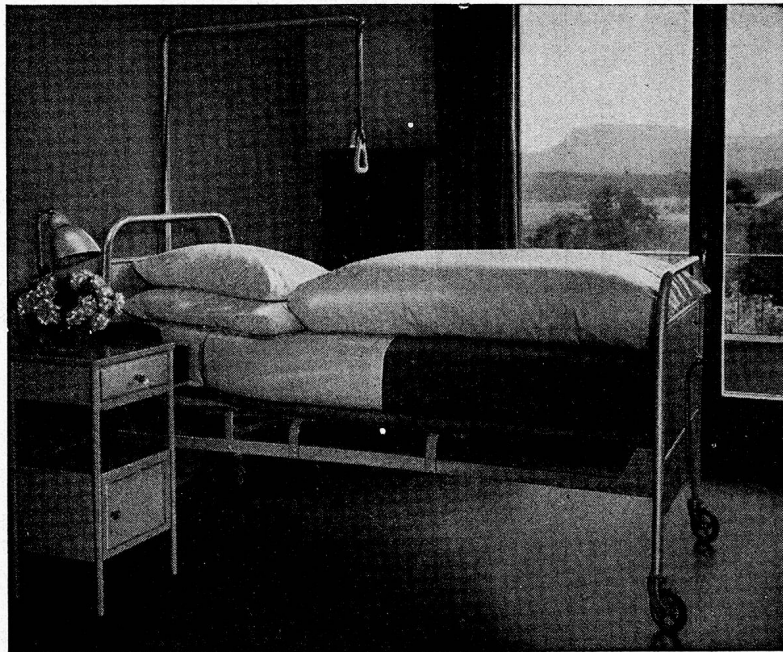
Langenthal

Vertreter:

Beat Koller Küsnacht ZH

Goldbacherstrasse 5
 Telefon (051) 91 09 78

ORIGINAL-SCHLARAFFIA-MATRATZEN



sind aus gutem Polstermaterial hergestellt und handwerklich mit Sorgfalt verarbeitet.

Bei Anschaffung von neuen Matratzen denken Sie an

ORIGINAL-SCHLARAFFIA

Wir unterbreiten Ihnen gerne Vorschläge und Offerten.

**Schlaraffiwerk AG.
Basel**

Dreispliz, Zufahrtsstrasse 8
Telephon 5 69 60

GARDEROBEN

für Empfangsräume und Zimmer,

in Leichtmetall eloxiert,

weiss, bronce oder dunkelbraun.

Nach Mass

den besonderen Wünschen angepasst.

RENA - Bauspezialitäten AG.

LUZERN

Telephon (041) 25288



das Schutz-Medikament

für Ihre eigenen Anlagen, alle Baustoffe, Behandlungslokale, Bade- und Douchenräume, Operationsräume, Grossküchen usw.

In Dutzenden von Spitälern, Kliniken, Sanatorien, Heilstätten und anderen Krankenhäusern bilden heute die unangreifbaren IMERIT-Spezial-Schutzfarben eine sichere Barriere gegen Infizierung von Mauerwerk und Korrosionsgefahr auf Eisenkonstruktionen.

Unsere Referenzenliste ist eine Sammlung massgebender Urteile. Wir können auch Ihnen Nutzen bringen und sparen helfen.

IMERIT AG. WETZIKON / Zch.

Telephon (051) 97 83 85



Teilansicht der Kühlanlage im Bernischen Sanatorium in Montana

Die grösste Sicherheit . . .

FRIGIDAIRE stellt Ihnen ihre seit 1926 über die ganze Schweiz ausgedehnte Kundendienst-Organisation zur Verfügung. Dank ihrer dauernden Entwicklung zählt diese Organisation heute über 100 Spezialisten, deren Aufgabe es ist, neue Anlagen fachgemäss zu montieren und den Unterhalt der bestehenden Anlagen zur Zufriedenheit von über 30 000 FRIGIDAIRE-Benützern in der Schweiz sicherzustellen. Diese **Qualität**, diese **Erfahrung** und diese **Organisation** sind für Sie die **grösste Sicherheit**.

Frigidaire
ELEKTRISCH- FABRIKAT VOLLAUTOMATISCHE KÜHLUNG
der General Motors

Basel : Kateba AG, Elisabethenhof; Bellinzona : Miro Vescovi; Bern : Hans Christen & Co., Suvahaus, Seilerstrasse 3; Colombier : Paul Emch; Genf : Félix Badel & Cie S.A., Place du Molard; Lausanne : Maurice Weber, 8, rue de la Tour; Luzern : Frey & Cie; Sion : René Nicolas; Zürich : Applications Electriques S.A., Manessestr. 4, Tel. (051) 23 57 28.



Confitüren

SONDERANGEBOT:

Kirschen schwarz	1.45
Mehrfrucht	1.05
Zwetschgen	1.30

Ausser weiteren 10 Sorten führen wir als Spezialität: ANANAS-CONFITÜRE

Fruchtmark

	¹ / ₁ Dosen	⁵ / ₁ Dosen
Aprikosen	2.40	11.40
Erdbeer	2.80	13.30
Himbeer	3.20	15.20

Backfeste

Marmelade

*Ditzler-Produkte
werden das ganze Jahr hindurch laufend
frisch aus tiefgekühlten Früchten
hergestellt*

DITZLER
PRODUKTE

CONSERVENFABRIK
LOUIS DITZLER AG. BASEL
Tel. (061) 5 48 48