

Zeitschrift: Fachblatt für schweizerisches Anstaltswesen = Revue suisse des établissements hospitaliers

Herausgeber: Schweizerischer Verein für Heimerziehung und Anstaltsleitung; Schweizerischer Hilfsverband für Schwererziehbare; Verein für Schweizerisches Anstaltswesen

Band: 20 (1949)

Heft: 6

Werbung

Nutzungsbedingungen

Die ETH-Bibliothek ist die Anbieterin der digitalisierten Zeitschriften auf E-Periodica. Sie besitzt keine Urheberrechte an den Zeitschriften und ist nicht verantwortlich für deren Inhalte. Die Rechte liegen in der Regel bei den Herausgebern beziehungsweise den externen Rechteinhabern. Das Veröffentlichen von Bildern in Print- und Online-Publikationen sowie auf Social Media-Kanälen oder Webseiten ist nur mit vorheriger Genehmigung der Rechteinhaber erlaubt. [Mehr erfahren](#)

Conditions d'utilisation

L'ETH Library est le fournisseur des revues numérisées. Elle ne détient aucun droit d'auteur sur les revues et n'est pas responsable de leur contenu. En règle générale, les droits sont détenus par les éditeurs ou les détenteurs de droits externes. La reproduction d'images dans des publications imprimées ou en ligne ainsi que sur des canaux de médias sociaux ou des sites web n'est autorisée qu'avec l'accord préalable des détenteurs des droits. [En savoir plus](#)

Terms of use

The ETH Library is the provider of the digitised journals. It does not own any copyrights to the journals and is not responsible for their content. The rights usually lie with the publishers or the external rights holders. Publishing images in print and online publications, as well as on social media channels or websites, is only permitted with the prior consent of the rights holders. [Find out more](#)

Download PDF: 08.01.2026

ETH-Bibliothek Zürich, E-Periodica, <https://www.e-periodica.ch>

In ein städtisches Heim wird für die Gärtnerei mit gemischtem Betrieb junge, tüchtige

Gärtnerin

für alle Kulturarbeiten und für den Verkauf gesucht. Salär nach Uebereinkunft. Freie Station im Heim. Eintritt könnte sofort erfolgen. 1477 Handgeschriebene Offerten mit Angaben der bisherigen Tätigkeit unter Chiffre 1477 an die **Buchdruckerei A. Stutz & Co., Wädenswil.**

Gesucht für das von der Freien Hilfe, Winterthur, betriebene Kinderheim Bülh eine

Kinderpflegerin

und eine

Hausangestellte

Offerten sind zu richten an den Präsidenten der Betriebskommission: 1470
P. Balzer, Waisenvater, Winterthur.

Gesucht in grosse Anstalt eine

Hausbeamtin

als **Leiterin** des Wirtschaftsbetriebes, Konf. ref. Offerten mit Zeugnisabschriften unter Chiffre 1469 an die **Buchdruckerei A. Stutz & Co., Wädenswil.** 1469

Gesucht wird nach Genf, in christliche Pension für Frauen und Töchter (ca. 80 Pers.) tüchtige, treue 1468

Köchin

Eintritt nach Uebereinkunft. Offerten mit Gehaltsansprüchen u. Zeugnissen sind zu richten an **Foyer de la Femme, rue de la Vallée I, Genève.**

Gesucht:

In Privat-Erziehungsinstitut für Schwachbegabte praktisch veranlagte, gewissenhafte, reformierte

Kindergärtnerin

Eintritt baldmöglichst. Offert. mit Zeugnissen an **E. Hotz, Friedheim, Weinfelden.** 1467

Für das Lehrlingsheim der Stadt Schaffhausen ist die Stelle der

Hauseltern

neu zu besetzen.
Das Lehrlingsheim beherbergt ca. 20 Zöglinge, die bei Privatfirmen in der Lehre sind. Die Aufgabe der Hauseltern besteht in der Beaufsichtigung der Zöglinge und in der Besorgung der Hausgeschäfte. Verheiratete Bewerber werden bevorzugt. Besoldung Fr. 500.— pro Monat (Anfangslohn), nebst freier Station und Pensionsversicherung. — Anmeldungen sind zu richten an das:

Fürsorgereferat der Stadt Schaffhausen. 1472

Gesucht für sofortigen Eintritt

Portier

unverheiratet, mit Fahrbewilligung der auch Hausarbeiten übernimmt. 1479

Solbadsanatorium Rheinfelden.

Perfekte

Köchin

gesetzten Alters sucht Aushilfsstelle in Heim oder Anstalt. Evtl. wäre Jahresstelle erwünscht. Offerten unter Chiffre 1471 an die **Buchdruckerei A. Stutz & Co., Wädenswil.** 1471

Gesucht jüngere, tüchtige

Tochter

die gut kochen kann (ca. 70 Personen), in gut eingerichtete elektrische Küche. Daneben Holzgas-herd. Gute Küchenhilfe vorhanden. Zimmer mit fliessendem kalten und warmen Wasser. Pensionskasse. Geregelter Freizeit. Lohn 230 bis 250 Franken. Eintritt nach Uebereinkunft. (1476)

**Anstalt Oberschöngrün
Solothurn**

Kleines Erziehungsheim sucht

Gehilfin

welche geeignet ist, schwachsinnige Kinder in praktischen Arbeiten anzulernen. (1475)
Offerten unter Chiffre 1475 an die **Buchdruckerei A. Stutz & Co., Wädenswil.**

Selbständige

Hausangestellte

gesetzten Alters, **sucht per sofort Stelle** in kleineres Altersheim. Kt. Zürich bevorzugt. Zeugnisse und Referenzen vorhanden. Offerten unter Chiffre 1478 an die **Buchdruckerei A. Stutz & Co., Wädenswil.**

Das staatliche

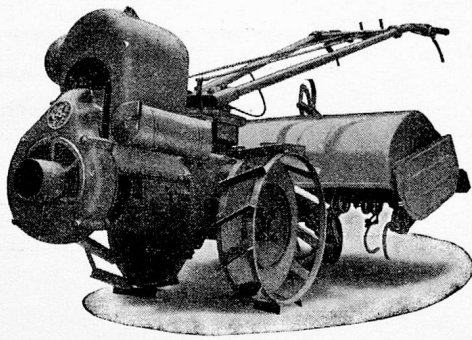
**Mädchenerziehungsheim «Zur Guten Herberge»
Riehen-Basel, sucht eine tüchtige**

Köchin

(evtl. Hauswirtschaftslehrerin od. Hausbeamtin), die den Hauswirtschaftsunterricht erteilen könnte. — **Gesucht** wird ebenfalls eine tüchtige

Damenschneiderin

die auch bei der Beaufsichtigung der Kinder mithilft. Lohn, Freizeit und Ferien sind geregelt. Bewerberinnen mit erzieherischen Fähigkeiten wollen sich an die **Hauseltern wenden.** Lebenslauf, Zeugnisse, Photo und Referenzen sind erbeten. 1474



Die neue verstärkte

GRUNDER - 3 G U BODENFRÄSE

kombiniert mit Pflug-, Mäh-, Hack-, und Ernteapparaten und Geländepneus für Zugarbeiten, — Prospekte und Vorführung durch

A. GRUNDER & Co. AG. Motoren- und Maschinenfabrik, Tel. (061) 242 57 **Binningen**

Kalkseifenniederschläge lassen die Wäsche brettig und die Fasern brüchig werden. Das vermeiden Sie durch Verwendung von

Natril Omag

das Waschmittel mit dem wäscheschonenden Zusatz.

Natril Omag

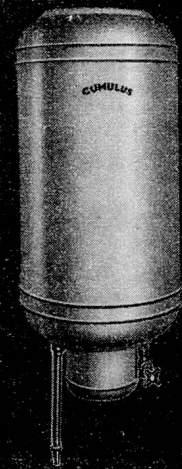
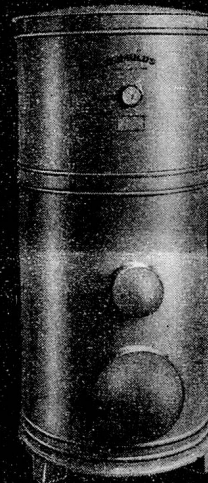
seit Jahren in der Waschmaschine bewährt.

HENKEL & CIE. A.G., BASEL

Abteilung Grosskonsumenten

FRIMA-PRIMA · NATRIL-OMAG · DIXIN · TRITO · PURSOL · SILOVO · ADA

SAUTER



**Cumulus
BOILER**

FR. SAUTER A.G., FABRIK ELEKTR. APPARATE, BASEL



Triffester Schutzfilm

spiegelnder Hochglanz

mit weniger Geld

dank amerikanischen
Hartglanzwachsen!

Für Linoleum, Parkett, Kork und Klinker ist

BROWA

die Bodenwische.

Verlangen Sie bitte unsere Offerten.

Brogle's Söhne & Cie.

Sisseln / AG

Telephon (064) 7 21 21

schlicht und vornehm



Modelle gesetzlich geschützt.

ist das **AERMO-Schlafzimmer Nr. 1023** in Eschenholz

geschaffen zur Möblierung von Schwestern- und Angestellten-Zimmern in Spitälern, Anstalten etc.

Die Möbel bestehen aus erstklassigem, naturmattiertem Holz; die Beschläge sind aus poliertem Messing. Jedes Modell kann einzeln gekauft werden.

Bettstelle Nr. 29

Grösse 190/90 cm, Hauptergrösse 62 cm, Untermatratze mit Spiralfederbespannung, ohne Keilkissen

Fr. 160.—

Mehrpreis, wenn Untermatratze mit verstellbarem Keilkissen

Fr. 22.—

Matratzenschoner Nr. 115

190/90 cm, ungefüllt, mit Bändern zum Befestigen an der Untermatratze

Fr. 22.—

Obermatratze Nr. 160

190/90 cm, mit Federeinlage, Polsterung in gemischter Wolle, Sanitasdrilch

Fr. 219.—

Federzeug Nr. 181

Deckbett aus Satin und $\frac{3}{4}$ Flaum, Langkissen und Kopfkissen aus federdicthem Bettbarchent und grauen Federn, Grösse passend zu Bettstelle Nr. 29

Fr. 148.—

Bettischchen Nr. 372

Platte 48/38 cm, 55 cm hoch

Fr. 61.—

Sie finden bei uns ausser den oben abgebildeten Modellen noch eine Reihe anderer Möbel, Obermatratzen, Federzeuge und Teppiche. Wir führen auch Modelle für Esszimmer, Wohnzimmer etc., sowie Ausführungen in andern Hölzern.

Schrank Nr. 226

nicht zusammenlegbar, Höhe 170 cm, Breite 105 cm, Tiefe 54 cm, mit Stangenschloss

Modell 226 a

ohne Zwischenwand, mit Kleiderstange

Fr. 325.—

Modell 226 f

mit Zwischenwand $\frac{1}{3} : \frac{2}{3}$, mit Kleiderstange und 4 verstellbaren Tablars

Fr. 362.—

Schränklein Nr. 258

Höhe 80 cm, Breite 83 cm, Tiefe 47 cm, mit 2 verstellbaren Tablars, abschliessbar

Fr. 209.—

Hocker Nr. 414

Sitzgrösse 50x39 cm, Höhe 42 cm. Sitz mit Gurten bespannt (Gurten uni, rot, Kupfer, blau oder grün; in der Bestellung gewünschte Farbe bitte angeben).

Fr. 42.—

Spiegel Nr. 676

ohne Rahmen, Grösse 45/80 cm, Kanten poliert, mit Aufhängeösen

Fr. 58.—

Besuchen Sie unsere Ausstellung, Talstr. 66 im Stadtzentrum

MENGEN-RABATTE: von 10 gleichen Modellen an: 2 %
 von 25 gleichen Modellen an: 3 %
 von 50 gleichen Modellen an: 5 %

in Zürich: Lieferungen verpackt franko Haus
 nach auswärts: Lieferungen verpackt franko Bahnstation des Empfängers



AERMO G. m. b. H. . „Talhof“ . Talstrasse 66 . ZÜRICH 1

Tel. (051) 25 92 66

Werkstätten und Lager in Wald (Zürich)