

Zeitschrift: Fachblatt für schweizerisches Anstaltswesen = Revue suisse des établissements hospitaliers

Herausgeber: Schweizerischer Verein für Heimerziehung und Anstaltsleitung; Schweizerischer Hilfsverband für Schwererziehbare; Verein für Schweizerisches Anstaltswesen

Band: 20 (1949)

Heft: 1

Rubrik: Unsere Bastelecke : frohes Schaffen mit Holz

Nutzungsbedingungen

Die ETH-Bibliothek ist die Anbieterin der digitalisierten Zeitschriften auf E-Periodica. Sie besitzt keine Urheberrechte an den Zeitschriften und ist nicht verantwortlich für deren Inhalte. Die Rechte liegen in der Regel bei den Herausgebern beziehungsweise den externen Rechteinhabern. Das Veröffentlichen von Bildern in Print- und Online-Publikationen sowie auf Social Media-Kanälen oder Webseiten ist nur mit vorheriger Genehmigung der Rechteinhaber erlaubt. [Mehr erfahren](#)

Conditions d'utilisation

L'ETH Library est le fournisseur des revues numérisées. Elle ne détient aucun droit d'auteur sur les revues et n'est pas responsable de leur contenu. En règle générale, les droits sont détenus par les éditeurs ou les détenteurs de droits externes. La reproduction d'images dans des publications imprimées ou en ligne ainsi que sur des canaux de médias sociaux ou des sites web n'est autorisée qu'avec l'accord préalable des détenteurs des droits. [En savoir plus](#)

Terms of use

The ETH Library is the provider of the digitised journals. It does not own any copyrights to the journals and is not responsible for their content. The rights usually lie with the publishers or the external rights holders. Publishing images in print and online publications, as well as on social media channels or websites, is only permitted with the prior consent of the rights holders. [Find out more](#)

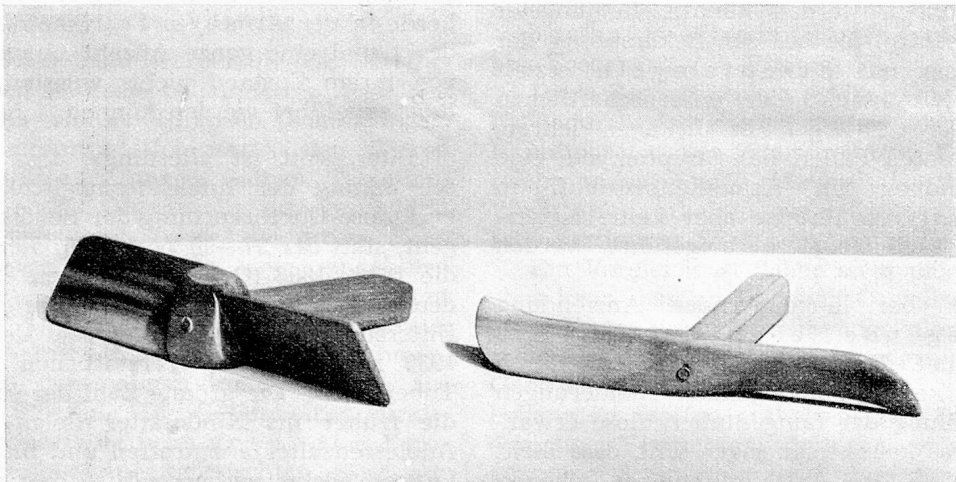
Download PDF: 06.02.2026

ETH-Bibliothek Zürich, E-Periodica, <https://www.e-periodica.ch>

Mit freundlicher Erlaubnis des Eugen Rentsch-Verlages veröffentlichen wir hier zwei Beispiele aus dem soeben erschienenen Büchlein «Frohes Schaffen mit Holz». (Preis gebunden Fr. 6.50.)

Emanuel Fehr, Handarbeitslehrer, hat es unternommen, eine ansehnliche Reihe geeigneter Gegenstände für Hobelbank- und Schnitzarbeiten zusammenzustellen und die Bilder mit kurzen Beschreibungen des Arbeits-

ganges, der Holzsorten und der Bearbeitung zu erläutern. Es sind erprobte Arbeiten aller Schwierigkeitsgrade, die nicht nur nachgearbeitet werden können, sondern der Phantasie genügend Spielraum lassen, Eigenes zu schaffen und Neues zu gestalten. Besonders Wert legt der Verfasser auf die Schulung des Auges für Schönheit und Form der gezeigten Gegenstände. Wir empfehlen dieses ausgezeichnete Werk der Aufmerksamkeit unserer Leser!

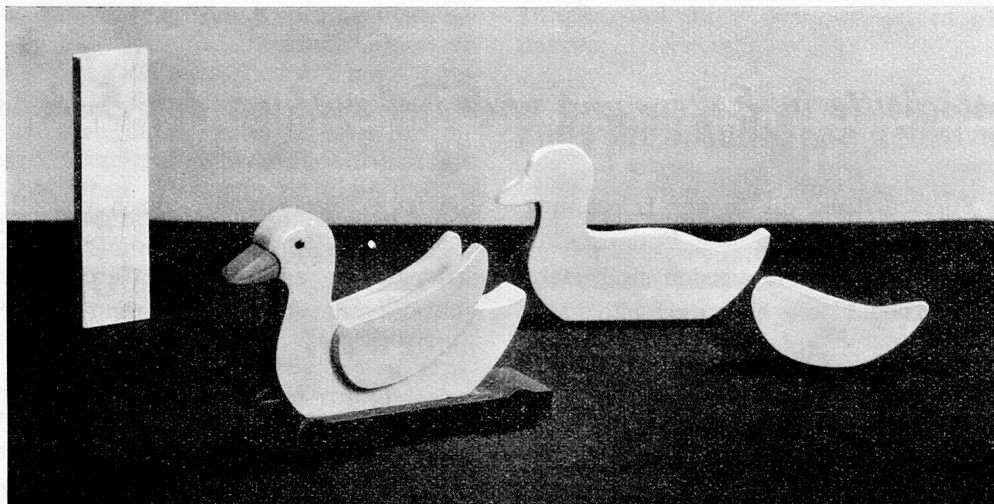


PROPELLER	Nr. 42	Propeller Griff	Länge	Breite	Dicke
			200	40 u. 25	25 u. 20
			110	22	22

Holzart: Satinholz, natur, mattiert.

Arbeitsgang: Hobeln auf Grundmasse. Heraussägen der Propellerflügel. Ausarbeiten mit Raspel, Feile und

Schleifpapier. Bohren des Nagelloches. Ausarbeiten und Verputzen des Griffes. Aufnageln des Propellers. Oberflächenbehandlung.



ENTCHEN	Nr. 43	Bodenbrettchen	Länge	Breite	Dicke
			180	50	12
		Entchen	190	115	25
		Flügel	110	45	9
		Rädchen	25	25	

Holzart: Linde, Oelfarbenanstrich, Schnabel mattiert.

Arbeitsgang: Richten und Ausarbeiten der einzelnen Teile. Verputzen aller Teile. Aufleimen der Flügel. Aufschrauben des Entchens von unten her durch das

Bodenbrettchen. Die Augen werden durch abgerundete Holznägel gebildet oder mit zwei schwarzen Paschnägeln. Oelfarbenanstrich (Entchen weiss, Bodenbrettchen blau). Festschrauben der Rädchen.