

**Zeitschrift:** Fachblatt für schweizerisches Anstaltswesen = Revue suisse des établissements hospitaliers

**Herausgeber:** Schweizerischer Verein für Heimerziehung und Anstaltsleitung; Schweizerischer Hilfsverband für Schwererziehbare; Verein für Schweizerisches Anstaltswesen

**Band:** 20 (1949)

**Heft:** 11

## **Werbung**

### **Nutzungsbedingungen**

Die ETH-Bibliothek ist die Anbieterin der digitalisierten Zeitschriften auf E-Periodica. Sie besitzt keine Urheberrechte an den Zeitschriften und ist nicht verantwortlich für deren Inhalte. Die Rechte liegen in der Regel bei den Herausgebern beziehungsweise den externen Rechteinhabern. Das Veröffentlichen von Bildern in Print- und Online-Publikationen sowie auf Social Media-Kanälen oder Webseiten ist nur mit vorheriger Genehmigung der Rechteinhaber erlaubt. [Mehr erfahren](#)

### **Conditions d'utilisation**

L'ETH Library est le fournisseur des revues numérisées. Elle ne détient aucun droit d'auteur sur les revues et n'est pas responsable de leur contenu. En règle générale, les droits sont détenus par les éditeurs ou les détenteurs de droits externes. La reproduction d'images dans des publications imprimées ou en ligne ainsi que sur des canaux de médias sociaux ou des sites web n'est autorisée qu'avec l'accord préalable des détenteurs des droits. [En savoir plus](#)

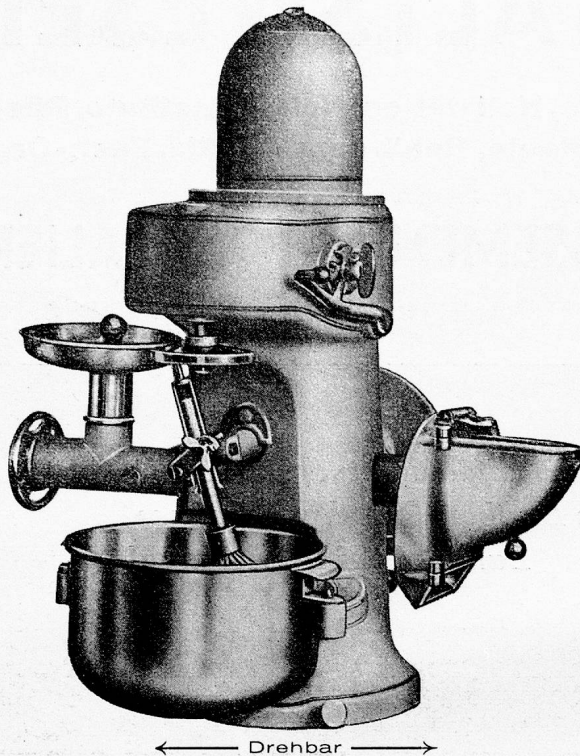
### **Terms of use**

The ETH Library is the provider of the digitised journals. It does not own any copyrights to the journals and is not responsible for their content. The rights usually lie with the publishers or the external rights holders. Publishing images in print and online publications, as well as on social media channels or websites, is only permitted with the prior consent of the rights holders. [Find out more](#)

**Download PDF:** 28.01.2026

**ETH-Bibliothek Zürich, E-Periodica, <https://www.e-periodica.ch>**

# LIPS-KÜCHENMASCHINEN



## COMBIREX KOMBINATOR

vielseitig kombinierbar — Raum- und zeitsparend

## Elektro-Schälmaschinen für Grossbetriebe

## Hydraul. Schälmaschinen für mittlere und Kleinbetriebe

zum Schälen von Kartoffeln und Rüben mit einem Minimum von Abfällen und Leistung bis ca. 200 kg Stdl.

**LIPS**

Gegr. 1880

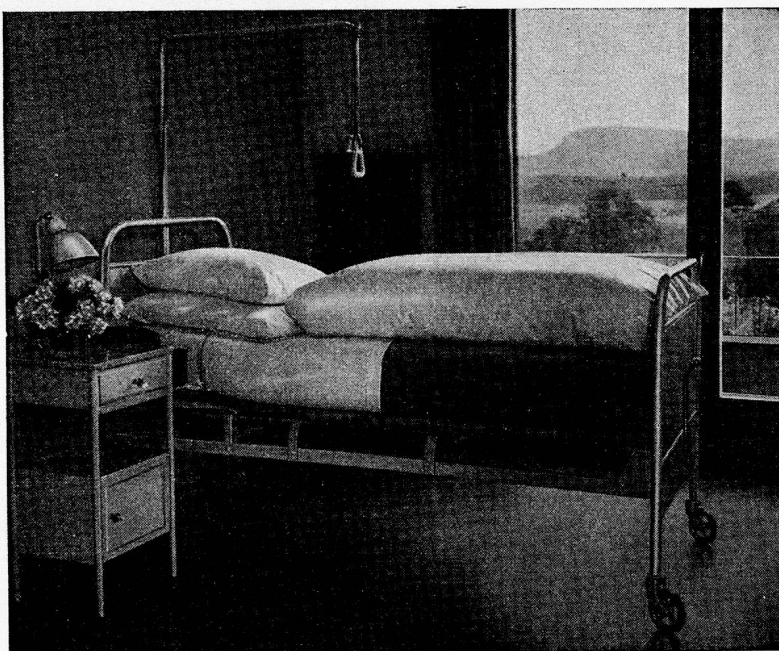
**Küchen-  
Maschinen-  
Fabrik**

Telephon 9175 08

**URDORF**

bei Zürich

# ORIGINAL-SCHLARAFFIA-MATRATZEN



sind aus gutem Polstermaterial hergestellt und handwerklich mit Sorgfalt verarbeitet.

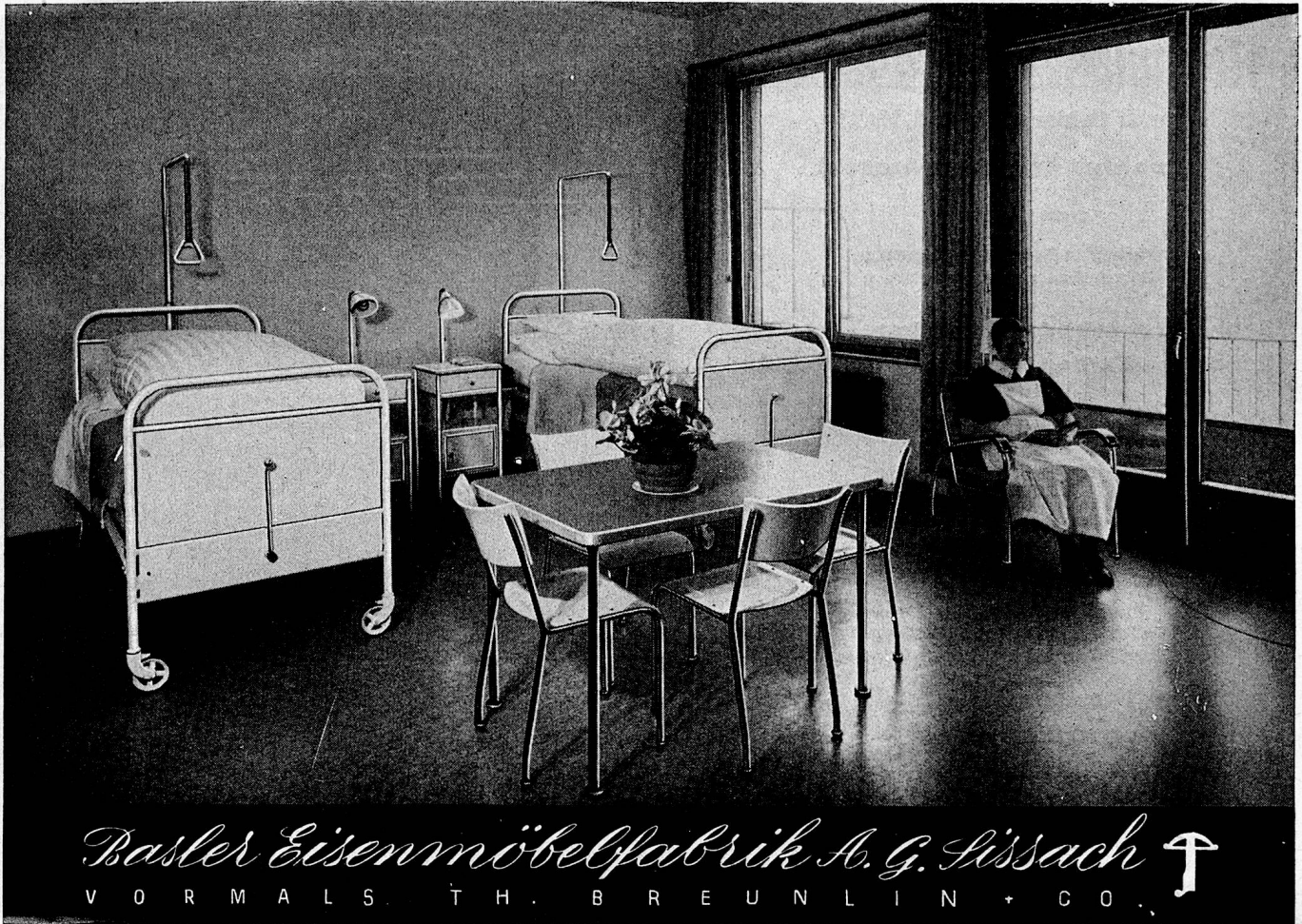
Bei Anschaffung von neuen Matratzen denken Sie an

## ORIGINAL-SCHLARAFFIA

Wir unterbreiten Ihnen gerne Vorschläge und Offerten.

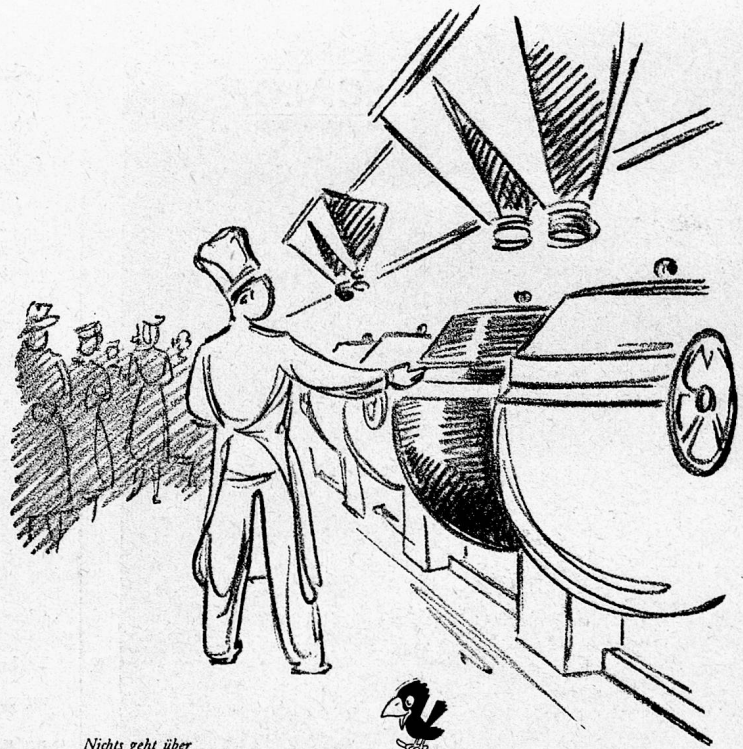
## Schlaraffiwerk AG. Basel

Dreispietz, Zufahrtsstrasse 8  
Telephon 5 69 60



*Basler Eisenmöbelfabrik A. G. Lissach* †  
V O R M A L S T H . B R E U N L I N + C O .

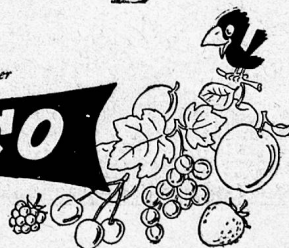
Es gibt keine modernere Confi-Fabrik als die Roco! Sehen Sie hier, diese neuzeitlichen Kochkessel aus rostfreiem Stahl. Sie schonen die Früchte! — Und schauen Sie wie geräumig, wie blitzblank geplättelt, wie hell und hygienisch alles ist. Altbewährte Einmach-Geheimnisse und technische Errungenschaften der Neuzeit - in dieser neuen Fabrik ist beides vereint.



Nichts geht über

**ROCO**

Confitüre



397



# Hochglanz-Emailfarben

(auch Seidenglanz und Matt)

**alles was der Maler braucht**

*zum Beispiel:*

Farben in Pulver : Oelfarben  
Leimfarben : Rostschutzfarben

**Schnelltrocknende, waschbare, freundliche Wandfarben für rasche und gute**

## Zimmer-Erneuerung

Möbel-, Tisch- und Banklacke  
Kunstharzlacke : Siccativ  
Isolierfarbe gegen Feuchtigkeit  
Holzkonservierungsmittel  
Abbeizmittel : Schleifmittel  
Glaser- und Spachtelkitten  
Kleister, Leime  
Calicot- und Stramin-Wandstoffe  
Pinsel aller Art : Malerwerkzeuge  
Farbkessel : Leitern  
Blattgold : Bronzen

**MERZ & Co. AG. BASEL 7**

**Farben- und Lackfabrik Tel. (061) 4 79 10  
(Ausser Bureauzeit: Ipsophon 4 98 71)**

# SIFRAG

TECHNISCHE  
MASSARBEIT

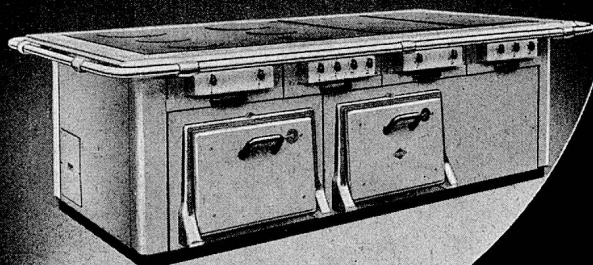
**Luft- und Wärmetechnik — Klimatisierung  
Raumlüftung — Entnebelung — Trocknung**

SIFRAG SPEZIALAPPARATEBAU U. INGENIEURBUREAU FREI AG.  
BERN ZÜRICH



Das Zeichen für Qualität und technischen Fortschritt

Elektrischer Hotelherd



**FABRIK FÜR ELEKTROTHERMISCHE APPARATE  
Tel.(064) 2 36 91**

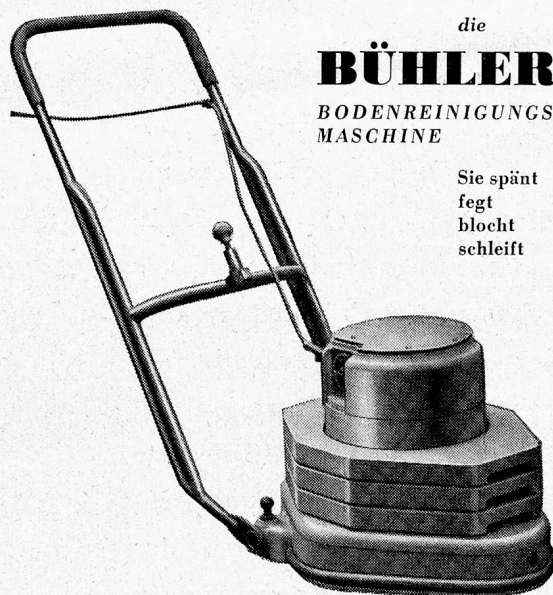
*Für rationelle Arbeit*

die

**BÜHLER**

BODENREINIGUNGS-  
MASCHINE

Sie spant  
legt  
blocht  
schleift



Verlangen Sie

unverbindliche Vorführung durch den Generalvertreter

**HAUSHALTSMASCHINEN AG.**

Talacker 41 ZÜRICH Tel. 27 50 94



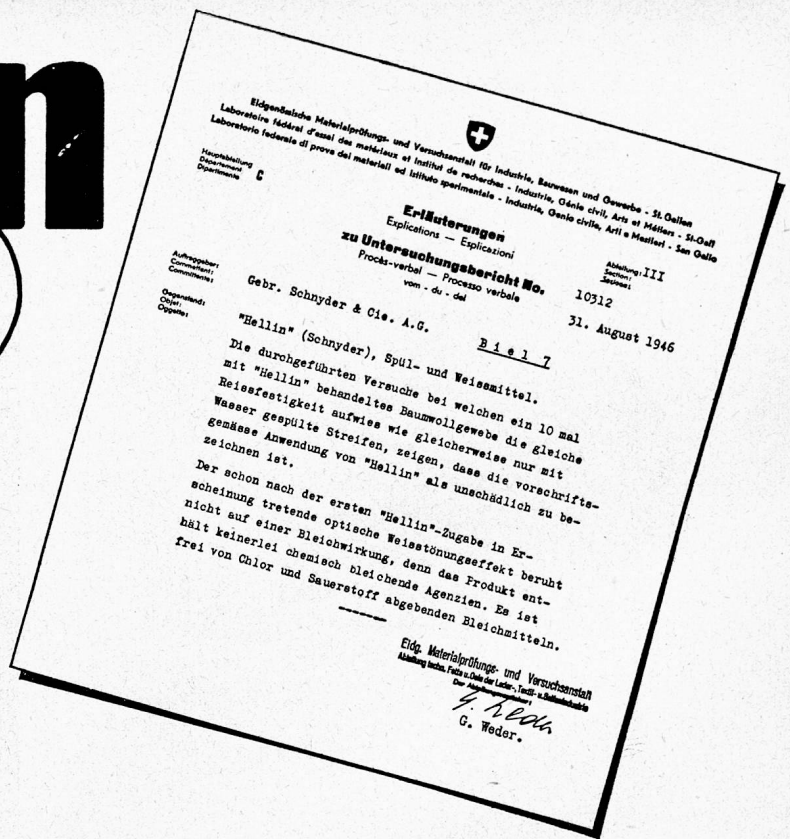
# HELLIN Schnyder

## Weisse Wäsche ohne zu bleichen

Durch den Gebrauch und das Waschen tritt bei jeder Wäsche mit der Zeit ein leichtes Vergilben ein, indem die ursprüngliche gelb-graue Naturfarbe der rohen Baumwolle oder der Leinenfaser allmählich wieder zum Vorschein kommt. Mit Bleichmitteln kann die Wäsche wohl «gebleicht» werden. Es muss aber dabei immer ein gewisser Faserangriff in Kauf genommen werden.

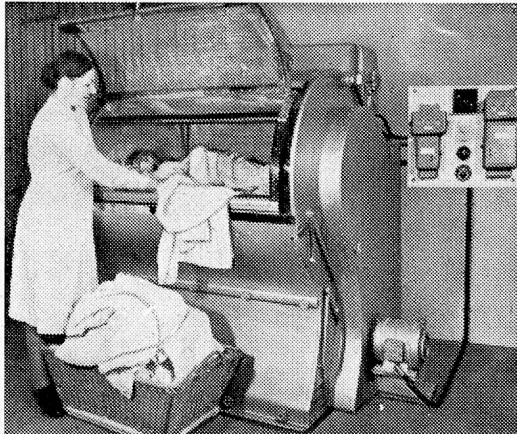
Im Gegensatz zu Bleichmitteln verleiht HELLIN der Wäsche höchstes Weiss ohne die Fasern anzugreifen; gleichzeitig macht es die Farben klarer und leuchtender.

Dem ersten heissen Spülwasser beigegeben, verhindert HELLIN auch die Kalkseifenbildung. Bei Waschautomaten kann HELLIN der Waschlauge beigelegt werden. HELLIN eignet sich für weisse und farbige Wäsche aus Baumwolle, Leinen, Kunstseide und Zellwolle. Unwirksam auf Seide und Wolle.



Garantiert unschädlich

Seifenfabrik SCHNYDER, Biel 7



## Wäschetrocknemaschine **SIEBER-RAPID**

Der neuzeitliche vollautomatische Schnelltrockner für elektrische, Dampf- oder Heisswasser-Heizung. 4 verschiedene Grössen.

- ◆ **Wenig Platzbedarf!**
- ◆ **Ersetzt Personal!**
- ◆ **Wenig Zeit!**
- ◆ **Höchste Leistung!**

Direkte Lieferung vom Fabrikanten

**FRIEDR. SIEBER, MASCHINENBAU  
GÜMLIGEN-BERN**

Erste schweizerische Wäschetrocknemaschinenfabrik.  
Prima Referenzen. - Telefon (031) 42477 und (031) 37197

## Günstiger ab Fabrik

beziehen Sie Ihre Reinigungsmittel! Dank dem Direktverkauf, ohne Zwischenhandel, sind uns diese Preise möglich:

Bodenwischse fest, weiss oder gelb, 30 % Wachsgehalt	p. kg Fr.
	ab 50 kg 1.80
Bodenwischse flüssig	ab 50 kg 1.60
Hartwachsweichse, 30 % Wachsgehalt	ab 50 kg 2.80
Parktol-Glanz, Schnellreinigungsmittel	ab 50 kg 2.80
Hochdruckspritzen zum Zerstäuben	25.—
Abwaschpulver «Glassvit» mit dem amerikanischen Wirkstoff (1 Teelöffel auf 4 Liter Wasser)	ab 5 kg 3.90 ab 10 kg 3.80 ab 25 kg 3.70
	p. l Fr.
Glassvit flüssig	ab 10 l 2.20
(abtrocknen überflüssig)	ab 25 l 2.— ab 50 l 1.90

wenn möglich Korbflasche einsenden!

**Wichtig!** Nicht zu vergleichen mit flüssiger Bodenwischse ist das Universal-Schnellreinigungsmittel Parktol-Glanz! Dieses ist ein dreiphasiges Produkt, enthält hauptsächlich Hartwachs und ist eine Emulsion. Daher kann Parktol-Glanz auch wie eine Möbelpolitur für alle mit Oelfarbe gestrichenen Gegenstände verwendet werden. Matte Flächen erhalten wieder einen harten Hochglanz. Alle Böden, Parkett, Inlaid, Kork, etc., reinigt und wuchst Parktol-Glanz ohne zu schmieren in einem Zug. Auskunft und Bestellung an Schaerer & Co., Chem. Fabrik, Büro Badenerstrasse 16, Tel. 27 50 27, Zürich. Fabrikation Bonstetten (Zch.).



Bettfedern-Reinigung  
Decken- Kissen- Matratzen  
Fabrikation

*Verlangen Sie Offerte oder  
Vertreter-Besuch*

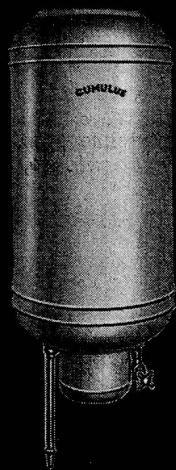
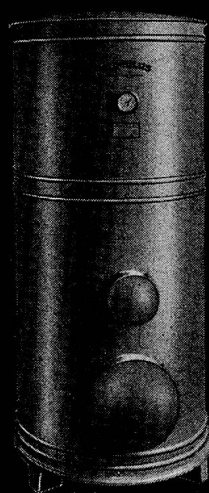
**MAURER**  
Spezialist für Betten  
Basel Hammerstrasse 53  
Telephon 96096

*Die feine weisse*  
**KERNSEIFE!**



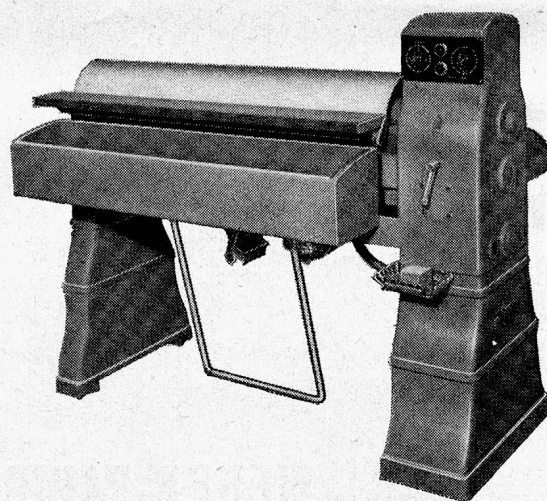
**Seifenfabrik Sträuli**  
*Wädenswil*

**SAUTER**



**Cumulus  
BOILER**

FR. SAUTER A.G., FABRIK ELEKTR. APPARATE, BASEL



**Wyss** - Glättemaschinen

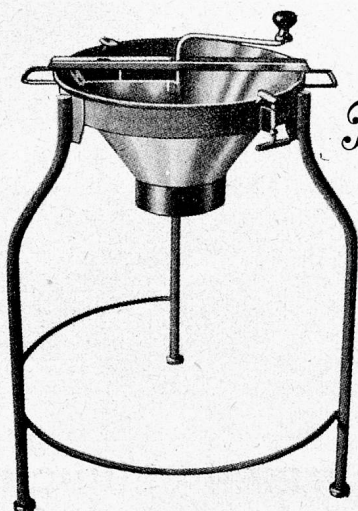
vollelektrisch mit verschiedenen technischen  
Neuerungen sind kurzfristig lieferbar.

Verlangen Sie detaillierte Offerte!

**Gebrüder Wyss, Waschmaschinenfabrik, Büron (LU)**

Telephon (045) 5 66 19





*Passe-tout*

42

## Die ideale Gross-Passiermaschine

für Gemüse, Früchte, Suppen und gekochtes Fleisch

## Das Universal-Küchenhilfsgerät

Lieferung durch die Spezialfirmen für Grossküchen-Einrichtungen

Ein Erzeugnis der MERKER AG. Baden

## Das ideale Servierplateau



*Ever Nice*

in silber-  
weissem  
Metall

leicht und widerstandsfähig

Grösse 35x25 cm Fr. 12.40

Grösse 40x30 1/2 cm Fr. 13.20

Grösse 45x34 cm Fr. 14.20

Grösse 54x45 cm Fr. 20.25

plus Wust. 2% Skonto

Ein Grossbetrieb schreibt: „Wir freuen uns mit Ihnen, dass es endlich gelungen ist, für dieses schwierige Problem eine befriedigende Lösung zu finden.“

**Hansfah**  
GLASHALLE 1875 RAPPERSWIL

Telefon (055) 2 18 55

## Rostfreier Chromnickelstahl



## Transport- und Küchengeräte

aus dem durch und durch materialechten rostfreien Chromnickelstahl sind selbst bei strengstem Gebrauch unverwundlich. Die gegenwärtig günstigen Preise ermöglichen die Anschaffung auch dem knappen Budget.

Suchen Sie einen Spezialartikel aus rostfreiem Chromnickelstahl? Dann kommen Sie zu uns. Wir sind in der Lage Ihre Sonderwünsche zu erfüllen.



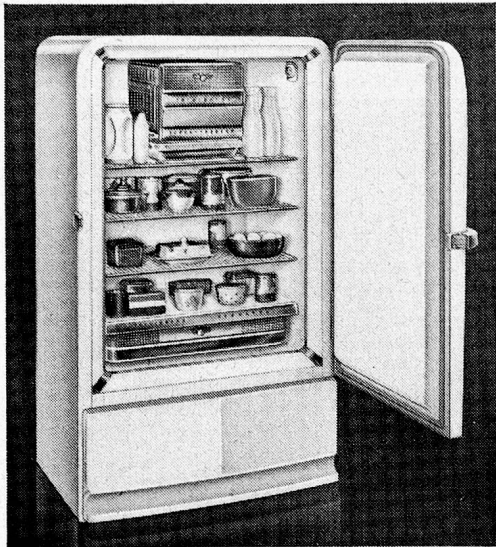
## Cromargan-Kochgeschirr

mit dem Spezialkompensboden ist wieder lieferbar. Der Name Cromargan bürgt für Qualität, denn zur Verarbeitung wird nur allerbesten rostfreier Chromnickelstahl verwendet. Kaufen Sie kein Inox-Kochgeschirr ohne vorher unsere Muster und Preise verglichen zu haben.

**SCHWABENLAND & CIE AG. ZÜRICH**

KÜCHENEINRICHTUNGEN

MÜSCHELERSTRASSE 44 TELEFON 25 37 40



## FRIGIDAIRE

### *Haushalt - Kühlschränke*

eignen sich besonders gut für

**Anstalten  
Spitäler  
Kliniken  
Heime usw.**

zur Aufbewahrung von Lebensmitteln  
und Medikamenten

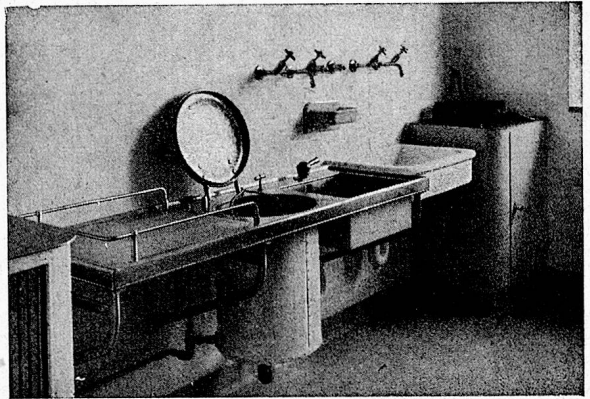
5 JAHRE GARANTIE

Einer dieser Schränke entspricht ihren Bedürfnissen:				
MJ-6	MJ-7	MJ-9	MJ-11	MJ-7 Zwillings- schrank
170 Lt.	218 Lt.	263 Lt.	326 Lt.	436 Lt.

**Frigidaire**  
Produit de la General Motors

APPLICATIONS ELECTRIQUES S.A.  
Genf, Bd. Helvétique 17 - Zürich, Manessestr. 4

Regionalvertretungen in der ganzen Schweiz



## HERMANN MEIER - ZÜRICH DIPL. ING. S.I.A.

Bahnhofquai 15

Tel. (051) 23 19 48

*Vorprojekte für sanitäre Installationen als einheitliche  
Basis für Submissionen, mit kompl. dimensionierte<sub>n</sub>  
Plänen, approx. Kostenanschläge, Offertenvergleiche,  
Baukontrollen, Expertisen, Bau- und Betriebskosten von  
Warmwasser-Versorgungen, Wasserenthärtung,  
Wäschereien.*

## Speisen- Aufzüge

**Schindler**



Aufzüge- und Elektromotorenfabrik Schindler & Cie. AG., Luzern

