

Zeitschrift: Fachblatt für schweizerisches Anstaltswesen = Revue suisse des établissements hospitaliers

Herausgeber: Schweizerischer Verein für Heimerziehung und Anstaltsleitung; Schweizerischer Hilfsverband für Schwererziehbare; Verein für Schweizerisches Anstaltswesen

Band: 19 (1948)

Heft: 3

Werbung

Nutzungsbedingungen

Die ETH-Bibliothek ist die Anbieterin der digitalisierten Zeitschriften auf E-Periodica. Sie besitzt keine Urheberrechte an den Zeitschriften und ist nicht verantwortlich für deren Inhalte. Die Rechte liegen in der Regel bei den Herausgebern beziehungsweise den externen Rechteinhabern. Das Veröffentlichen von Bildern in Print- und Online-Publikationen sowie auf Social Media-Kanälen oder Webseiten ist nur mit vorheriger Genehmigung der Rechteinhaber erlaubt. [Mehr erfahren](#)

Conditions d'utilisation

L'ETH Library est le fournisseur des revues numérisées. Elle ne détient aucun droit d'auteur sur les revues et n'est pas responsable de leur contenu. En règle générale, les droits sont détenus par les éditeurs ou les détenteurs de droits externes. La reproduction d'images dans des publications imprimées ou en ligne ainsi que sur des canaux de médias sociaux ou des sites web n'est autorisée qu'avec l'accord préalable des détenteurs des droits. [En savoir plus](#)

Terms of use

The ETH Library is the provider of the digitised journals. It does not own any copyrights to the journals and is not responsible for their content. The rights usually lie with the publishers or the external rights holders. Publishing images in print and online publications, as well as on social media channels or websites, is only permitted with the prior consent of the rights holders. [Find out more](#)

Download PDF: 11.01.2026

ETH-Bibliothek Zürich, E-Periodica, <https://www.e-periodica.ch>

Arbeitsgänge sparen Arbeitskräfte schonen

mit



dem neuzeitlichen Schweizer-Bodenpflegemittel reinigen, wischen und glänzen Sie die **Böden** (Parkett, Inlaid, Kork, Klinker, Holzzement usw.) gegenüber früher in der halben Zeit. — Die lästige Staubbildung fällt weg. Die Böden werden gleitsicher und was wichtig ist: «Wiserol ist frei von angreifenden Säuren». Wiserol kann deshalb auch ohne Bedenken für die **Reinigung** von **Wänden** und **Möbel** verwendet werden. (EMPA-Attest.)

Ein Versuch macht sich bezahlt!

Erhältlich in Kannen zu 1, 5, 10 und 25 Ltr.
Prospekte und Gratisvorführung durch

Tanner 212 & Co., Herisau

Mit Altdorfer-Samen grössere Ernten!

Es ist nicht von ungefähr, dass Altdorfer-Samen in der ganzen Schweiz herum sozusagen zu einem Begriff geworden sind. Seit jeher haben wir darüber gewacht, nur erprobtes Qualitäts-Saatgut in den Handel zu bringen.

Vertrauen auch Sie nur dem bewährten Fachgeschäft und verlangen Sie unsern Katalog!



Altdorfer
Samen · Zürich
Tel. (051) 25.66.77

Eine Düngung mit Volldünger hat sich noch immer gelohnt

Wir liefern in bester Qualität:

Gartendünger „Spezial“ mit den nötigen Nähr- und Wachstumsstoffen im richtigen Verhältnis
Knochenmehl-Volldünger 9/2/5

Ferner empfehlen wir

Humusdünger „Humotin“ — Knochenmehle, Hornmehl und Hornspäne — Blumendünger „Geistlich“

Ed. Geistlich Söhne AG. Wohlhusen, Düngerfabrik

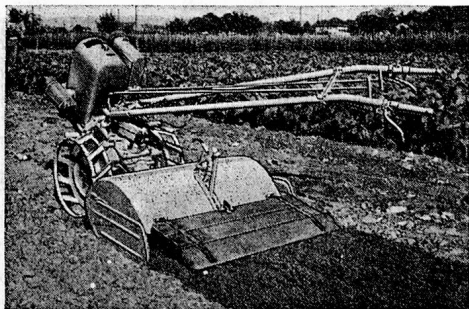
Obstbäume und Beerensträucher

jetzt mit

VERALIN 6

spritzen

DR. R. MAAG AG. DIELSDORF-ZÜRICH



Die neue

GRUNDER- BODENFRÄSE

36U

kombiniert mit Pflug-, Mäh-, Hack- und Ernteapparaten und Geländepneus für Zugarbeiten. — Prospekte und Vorführungen durch

A. GRUNDER & Co. AG. Motoren- und Maschinenfabrik, Binningen-Basel

Hügli - Produkte

werden in Anstaltsbetrieben mit grösstem Erfolg verwendet.

Hügli's Ochsenbouillon **Hügli's** Speisewürze
Hügli's Hühnerbouillon **Hügli's** Bratensauce
Hügli's Trockenbouillon **Hügli's** kochf. Suppen
 bester Qualität diverse Sorten

HÜGLI NÄHRMITTEL A.-G., ARBON



LEGHORN EINTAGSKÜCKEN

von schweren, auf hohe Leistung gezüchteten Hennen, offeriert von Mitte März an fortlaufend

ALB. EGGER, Geflügelzucht, AARWANGEN / Bern

Tel. (063) 2 20 14

Preise: bei Bezug von 100 und mehr Fr. 1.60
 „ „ „ 50 und mehr Fr. 1.65
 „ „ „ unter 50 Fr. 1.70

Vorbestellung erwünscht. — Empfehle ferner meine

ausgezeichnete **BRUTANLAGE FÜR LOHNBRUTEN**

Aus einer Zuschrift: „Ich hatte im vergangenen Jahr versch. Mal von Ihnen Kücken und auch Junghenneli bezogen. Ich bin sehr erfreut über die sehr gute Qualität der von Ihnen gelieferten Tierchen, denn sie haben sich sehr gut entwickelt und legen sehr gut.“

Sämtliche *Stoffe* für

Bettwäsche Küchenwäsche
 Hemden Berufskleider
 Herrenkleider Woldecken

liefert die Firma

Egger, Eisenhut & Co. Aarwangen (Bern)

(Verlangen Sie bemusterte Offerte)

Herisauer Confitüren

erfreuen sich dank der ausgezeichneten Qualität überall einer grossen Beliebtheit.

Spezialitäten: Wacholder- und Holunder-Latwerge

Konservenfabrik E. Künzler . Herisau

Telephon (071) 5 17 34

Tafelkunsthonig **WOLROWE EXQUISIT**
 Backkunsthonig **WOLROWE SPEZIAL**

Himbeer
 Citronen
 Orangen

SIRUP

Pudding
 Crème
 Back
 Glacé

PULVER

FONDANT

C. Münzenmeier WOLROWE-WERK Pfäfers/Sz

Tel. (055) 2 72 13 — Gegr. 1907

Kuchen, Omeletten Knöpfli

werden luftiger, feiner im Geschmack und geraten Ihnen viel besser mit



Paidol

160 Rezepte kostenlos erhältlich v. Dütschler & Co., St. Gallen

Zum gesunden, täglichen **Salat** hilft:

Fon-Fon die oelhaltige Salatsauce, nach Belieben verdünnbar mit:

Adam-Essig (Wein- u. Fruchtesig) und

Adam-Senf der pikante Schweizer Senf



Ed. Adam, Essig- und Senffabrik
 Solothurn Telefon (065) 2 22 43/44

WINZELER & CIE BERN-ZÜRICH

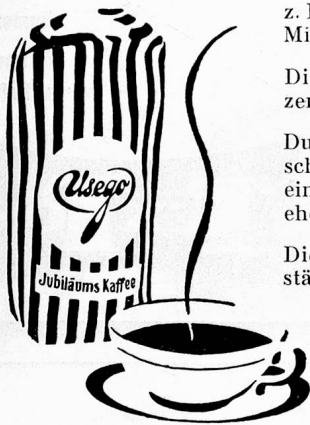
Kolonialwaren en gros

Textilwaren en gros

Kaffee und Tee
 Öle und Fette
 Conserven
 Import
 eigene Rösterei

Bettwäsche
 Tischwäsche
 Küchenwäsche
 erstklassige
 Fabrikvertretungen

Was nicht jeder kann ist eine Kunst . . .



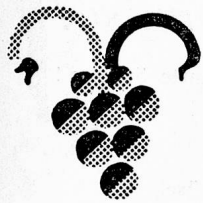
z. B. das Kaffee-Mischen. Die Kaffees der U S E G O sind wohlausbalancierte Mischungen der feinsten, aromatischen Kaffee-Sorten.

Die Vermengung der einzelnen Provenienzen zu einem harmonischen Ganzen erst gibt das abgerundete Produkt.

Durch kunstgerechtes Mischen können gewisse Feinheiten oder auch typische Charakter-Eigenschaften voll zur Geltung gebracht werden, die der einzelnen Sorte nicht innewohnen, oder wegen der Einseitigkeit des Aromas eher unangenehm wirken würden.

Die U S E G O - K A F F E E S sind das Produkt jahrelanger Erfahrung und ständigen Verbesserns.

U S E G O - Kaffee — ein Genuss



ESSAG

**Essig und Senffabrik AG.
Basel**

Schönaustr. 87 Tel. 4 90 14

Weinessig	Estragon-Essig	Fruchtessig
Cornichons	Gurken	Tafelsenf

Offeriere Ihnen aus eigenem Import:

Amerik. Erbsen, fein und mittelfein
Amerik. Kondensmilch, ungezuck.
Amerik. Ananas in Scheiben
Russische Rundmorcheln, la Qual.

Verlangen Sie schriftliche Offerte oder Vertreterbesuch.

Theodor Breu, Olten

Lebensmittel-Import-Export

Dornachstrasse 10, Telephon 5 32 68 und 5 43 19



„Fabelhaft! wie wüßs das alles
wird mit dene Lengwiler-Spöh!“





die Vertrauensmarke für

ausgiebige Suppen
Fleischbrühe konz.
Hühnerfleischbrühe
Trockenbouillon

immer
la und
vorteilhaft

Suppenwürze
Selleriesalz
Trockensulze

HACO-
Gesellschaft AG.
Gümligen



Kaffee

vorzügliche, preiswerte
Mischungen stets frisch geröstet
von



HANS GIGER & CO. BERN

Kaffee-Grossrösterei

Gutenbergstr. 3 Tel. (031) 2 27 35



JULIENNE- Dörrgemüse!

für schmackhafte Suppen!

Kein Rüsten, kein Abfall —
vorteilhafter als frisches Gemüse.

Pro Liter Suppe rechnet man 30—40 Gramm
unserer **11-teiligen, holländischen Julienne.**

Originalsäcke von ca. 25 kg **Fr. 5.50** per kg
im Anbruch **Fr. 5.80** per kg

Wer Primavera-Dörrgemüse verwendet,
fährt gut!

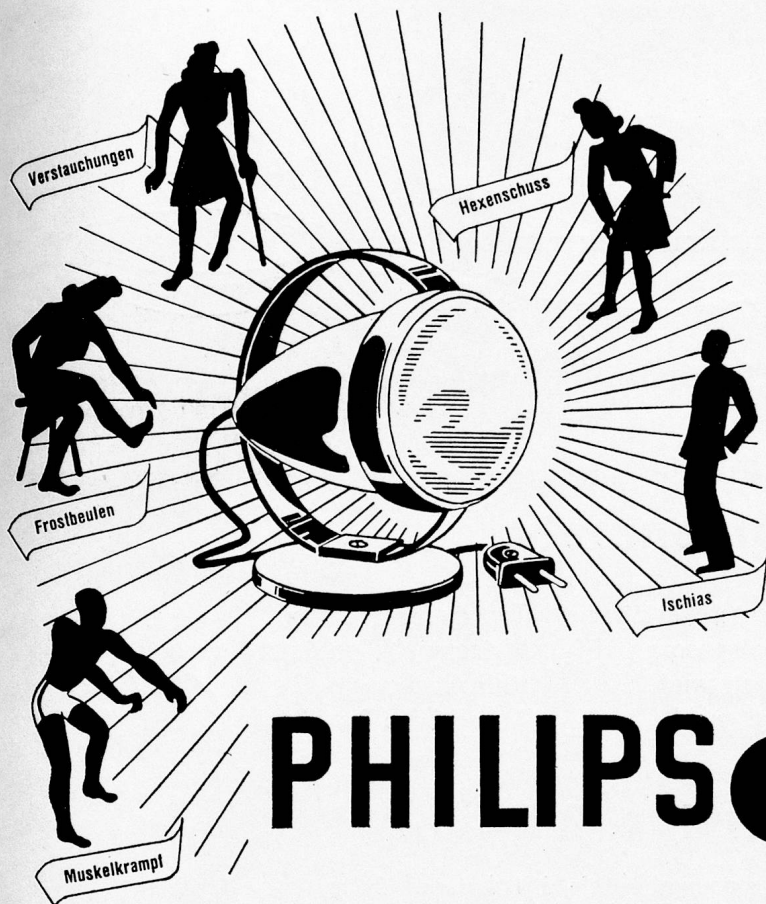
Dörrgemüse, Küchenkräuter, Gewürze etc.
beziehen Sie vorteilhaft bei der

BIOREX A.-G.
Telephon (074) 7 27 66



AMBROSIA

Speiseöl und Speisefett
beide erstklassig



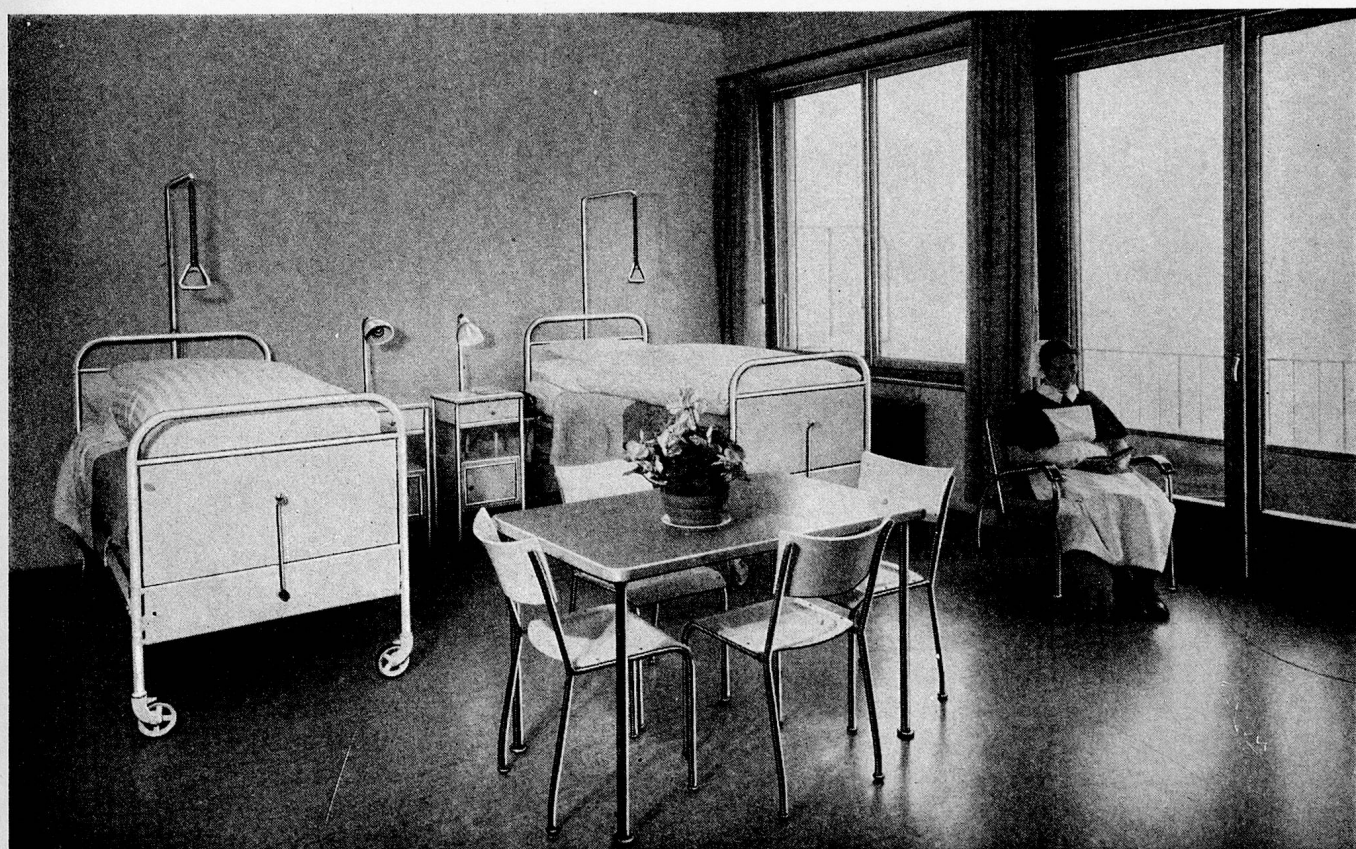
Die infraroten Strahlen des Philips-INFRAPHIL bewirken eine raschere Zirkulation des Blutes. Diese Wärmestrahlen sind ein heilungsförderndes Mittel bei Rheuma, Ischias, Muskelkrämpfen, Frostbeulen, Hexenschuss, Verstauchungen.

Verlangen Sie in Sanitäts- und Elektrofachgeschäften die interessante Broschüre „Bleiben Sie an der Wärme“, über die Bedeutung des Philips-INFRAPHIL für die menschliche Gesundheit.

Erhältlich in Sanitäts- und
Elektrofachgeschäften

PHILIPS **infraphil**

fördert die Heilung



Basler Eisenmöbelfabrik A. G. Sissach †
V O R M A L S T H . B R E U N L I N + C O .



Suppenmehle

Hafermehl, präpariert	Kartoffelstärkemehl	Tapioka, gebrochen
Erbsmehl, gelb	Maiscreme	Weizenmehl, geröstet
Erbsmehl, grün	Paniermehl	Haferflocken
Gerstenmehl	Reismehl	Knorrtsch (Rapidflöckli)

Kochfertige Suppen

in hygienischen Pergamynbeuteln à 1 kg und 5 kg

Erbs naturel	Hausmacher	Vreneli
Erbs mit Reis	Erbs mit Sago	Walliser
Erbs mit Speck	Engadiner	Fideli
Grünerbs mit Gemüsen		Napoli
Basler	Berner	Heidi
Minestrone	Frühling	Oxtail
Magdalenen	Schaffhauser	Maieli

Cremesuppen

Selleriecreme	Reiscreme	Lauchsuppe
Gerstencreme	Tomatencreme	Pilzcreme

Spezialsuppen

Lyoner	Flädli im Beutel à 500 g
Maieli (Feingemüse)	Risetta, klare Reissuppe,
Real Turtle, fixfertig,	Oxtail clair, Dosen

KNORR NÄHRMITTEL A.G. THAYNGEN