

Zeitschrift: Fachblatt für schweizerisches Anstaltswesen = Revue suisse des établissements hospitaliers

Herausgeber: Schweizerischer Verein für Heimerziehung und Anstaltsleitung; Schweizerischer Hilfsverband für Schwerverziehbare; Verein für Schweizerisches Anstaltswesen

Band: 19 (1948)

Heft: 8

Werbung

Nutzungsbedingungen

Die ETH-Bibliothek ist die Anbieterin der digitalisierten Zeitschriften auf E-Periodica. Sie besitzt keine Urheberrechte an den Zeitschriften und ist nicht verantwortlich für deren Inhalte. Die Rechte liegen in der Regel bei den Herausgebern beziehungsweise den externen Rechteinhabern. Das Veröffentlichen von Bildern in Print- und Online-Publikationen sowie auf Social Media-Kanälen oder Webseiten ist nur mit vorheriger Genehmigung der Rechteinhaber erlaubt. [Mehr erfahren](#)

Conditions d'utilisation

L'ETH Library est le fournisseur des revues numérisées. Elle ne détient aucun droit d'auteur sur les revues et n'est pas responsable de leur contenu. En règle générale, les droits sont détenus par les éditeurs ou les détenteurs de droits externes. La reproduction d'images dans des publications imprimées ou en ligne ainsi que sur des canaux de médias sociaux ou des sites web n'est autorisée qu'avec l'accord préalable des détenteurs des droits. [En savoir plus](#)

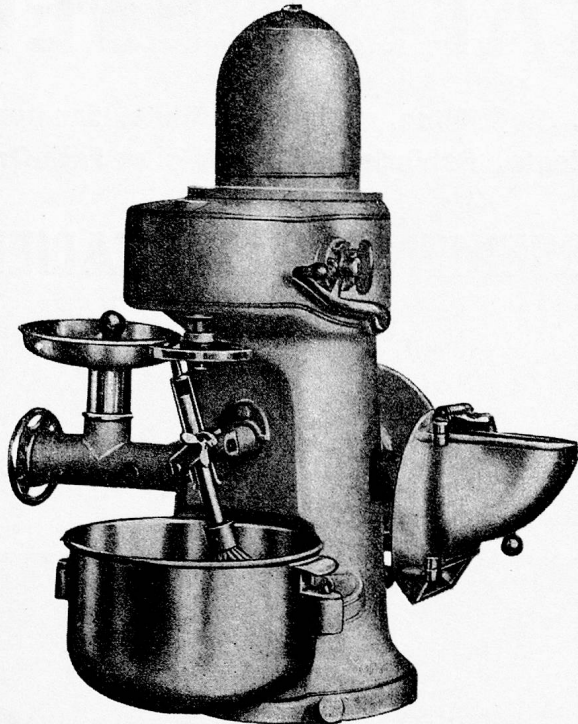
Terms of use

The ETH Library is the provider of the digitised journals. It does not own any copyrights to the journals and is not responsible for their content. The rights usually lie with the publishers or the external rights holders. Publishing images in print and online publications, as well as on social media channels or websites, is only permitted with the prior consent of the rights holders. [Find out more](#)

Download PDF: 18.04.2026

ETH-Bibliothek Zürich, E-Periodica, <https://www.e-periodica.ch>

LIPS-KÜCHENMASCHINEN



COMBIREX KOMBINATOR

vielseitig kombinierbar — Raum- und zeitsparend

Elektro-Schälmaschinen

für Grossbetriebe

Hydraul. Schälmaschinen

für mittlere und Kleinbetriebe

zum Schälen von Kartoffeln und Rüben mit einem Minimum von Abfällen und Leistung bis ca. 200 kg Stdl.

LIPS

**Küchen-
Maschinen-
Fabrik**

URDORF

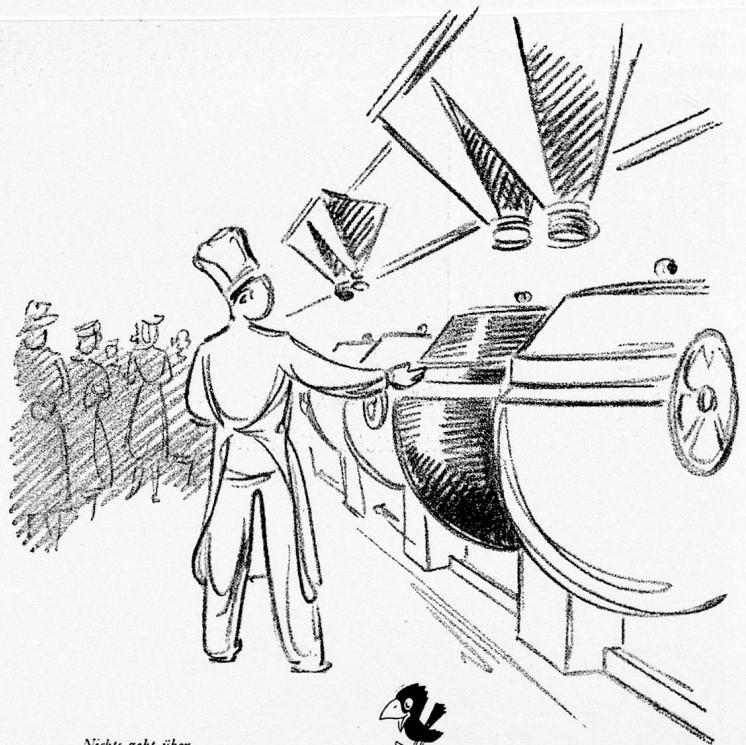
Gegr. 1880

Telephon 9175 08

bei Zürich

← Drehbar →

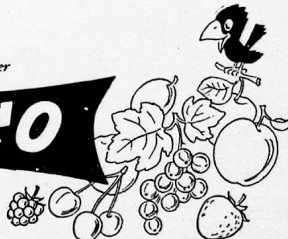
Es gibt keine modernere Confi-Fabrik als die Roco! Sehen Sie hier, diese neuzeitlichen Kochkessel aus rostfreiem Stahl. Sie schonen die Früchte! — Und schauen Sie wie geräumig, wie blitzblank geplättelt, wie hell und hygienisch alles ist. Altbewährte Einmach-Geheimnisse und technische Errungenschaften der Neuzeit - in dieser neuen Fabrik ist beides vereint.



Nichts geht über

ROCO

Confitüre



ROCO CONSERVENFABRIK RORSCHACH A. G.



GEWÜRZE

und Suppenkräuter

stets in frischer und erstklassiger Qualität!

	ganz	pulv.
Anis (doppelt gereinigt)	Fr. 5.40	5.60
Curry-Pulver, echt indisch		11.—
Kümmel, holländisch Ia	Fr. 3.30	3.80
Zimt, soeben aus Ceylon eingetroffen	Fr. 5.30	
Feinstes Birnbrotgewürz	Fr. 5.50	
Suppengewürz, eine ganz hervorragende Spezialmischung	Fr. 9.40	
usw. usw.		

Verlangen Sie unsere Preisliste!

Dörrgemüse, Küchenkräuter, Gewürze etc.
beziehen Sie vorteilhaft bei der

BIOREX A.-G.

Telephon (074) 7 27 66



Kolonialwaren

Lebensmittel en gros

Konserven

Teigwaren

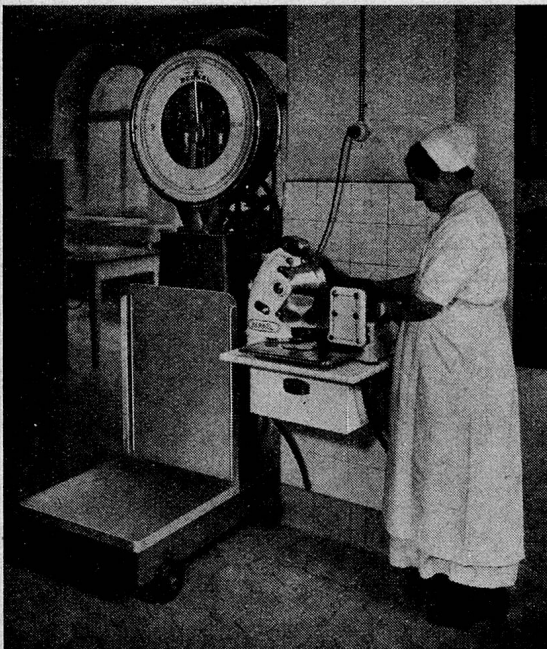
Kaffee aus eigener Rösterei, **Tee**

in Beutel und offen in anerkannt bester Qualität



Birmensdorferstr. 1, ZÜRICH, Tel. 25 89 92

Lebensmittel en gros G.m.b.H.



BERKEL

VOLLAUTOMATISCHE PRÄZISIONSWAAGEN
UND SCHNEIDEMASCHINEN

FABRIK ZÜRICH - ALTSTETTEN

HOHLSTRASSE 535 TELEPHON (051) 25 53 01



ist das aus Mandeln, Nüssen, Malzextrakt, Zucker,
Traubenzucker, Schokolade, Kakao, Mais und Kalk
bestehende

Culminal

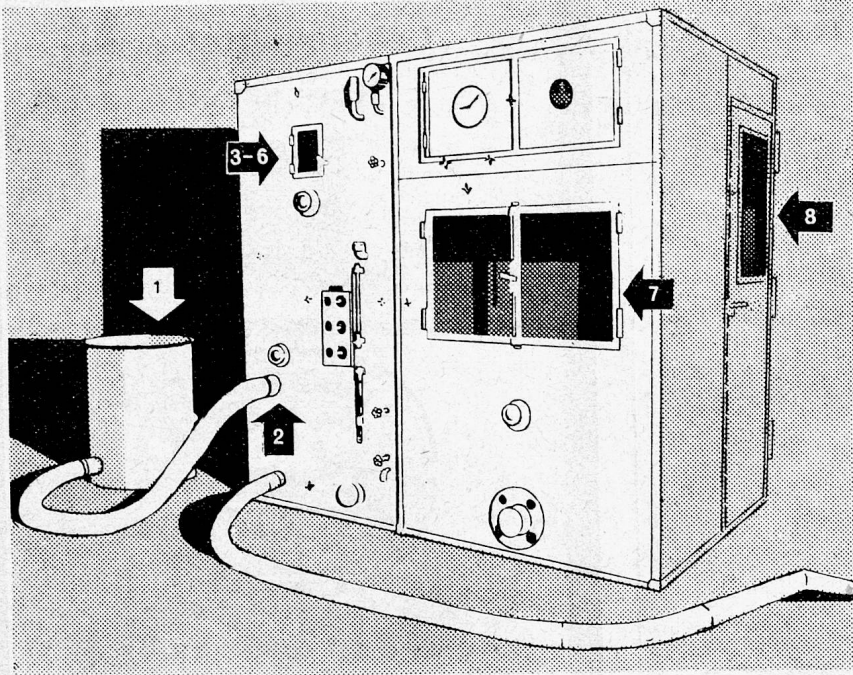
ein gleich vollwertiges Nähr- und Kräftigungsmittel,
das Spannkraft und Leistungsfähigkeit des Körpers und
des Allgemeinzustandes in weitem Masse erhöht —
weil es alle wichtigen Aufbaustoffe enthält.

CULMINAL ist ein Energiespender von seltener Art,
der besonders auch in den Entwicklungsjahren und
in der Rekonvaleszenz hervorragende Dienste leistet.
Leicht verdaulich und von besonderem Wohlgeschmack.

Verlangen Sie bitte Offerte bei der

DIASAN AG. - ZÜRICH

Moderne Bettfedern-Reinigung bei Jelmoli



Arbeitsvorgang:

1. Einfüllbehälter
2. Vorreiniger, in dem die schweren Abfälle ausgeschieden werden
3. Reinigungszyylinder, worin die gründliche Entstäubung erfolgt
- 4.-5. Dämpfen und Desinfizieren im Dampfbad, 90—95° Celsius. Hier wird die maximale Füllkraft zurückgewonnen
6. Trocknen
7. Abkühlen und Mischen
8. Vacuum-Abfüllkammer, in der die fertige Ware wieder in die Fassungen eingefüllt wird

Neue Fassungen, Nachfüllen von Federn oder Flaum nach der Reinigung wird von unserer Spezialabteilung zu äusserst günstigen Preisen berechnet. Wir versichern Sie einer sorgfältigen und raschen Bedienung.

Durch die Anschaffung der modernsten Bettfedern-Reinigungsanlage ist unserer verehrten Kundschaft die Möglichkeit geboten, in unserer Spezialabteilung das gebrauchte Federzeug aufarbeiten zu lassen.

Mit unserer Maschine wird die zusammengeballte Ware gelöst, alle Abfälle ausgeschieden, das Reinigungsgut vollständig entstäubt, im Dampfbad gewaschen, desinfiziert und auf die maximale Füllkraft gebracht.

Preise für das Reinigen:	Zuschlag für das Waschen der Fassung:	Preise für das Reinigen:	Zuschlag für das Waschen der Fassung:
1 Deckbett, normale Grösse Fr. 6.25	Fr. 3.—	1 Pfulmen	Fr. 3.25
1 Kinderdeckbett Fr. 4.25	Fr. 2.80	1 Kissen	Fr. 2.90
			Fr. 2.25
			Fr. 1.80

Abteilung für Bettwaren im 2. Stock

Telephon-Nr. (051) 270 270

Ipsophon-Nr. (051) 259 500

Jelmoli



*Im Bürgerheim
am Thunersee,
im Toggenburg
und in Saas-Fee
sagt die Köchin
zur Hausmutter
USEGO-Süßfett
schmeckt wie Butter.*



F. L.



die Vertrauensmarke für

Trockenbouillon
Suppenwürze
Selleriesalz
Trockensulze

ausgiebige Suppen
Fleischbrühe konz.

Hühnerfleischbrühe

immer
la und
vorteilhaft

HACO-
Gesellschaft AG.
Gümligen



Für **Tee**
Kaffee
Konserven
Oele, Fette
Trockenfrüchte



HANS GIGER & CO. BERN

Lebensmittel-Grossimport
Gutenbergstr. 3 Tel. (031) 2 27 35

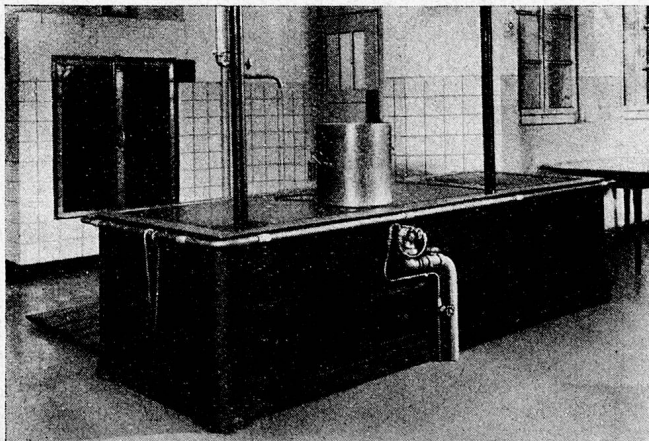


SANDOPAN^{WS}

synthetisches, neutrales Waschmittel für **Wolle**,
Natur- und Kunstseide sowie **Feinwäsche**
aller Art.

- Lieferbar in neuer Qualität mit verbesserter Waschwirkung
- unerreicht im Kalkseifendispergiervermögen
- grösste Schonung des Wäschegutes

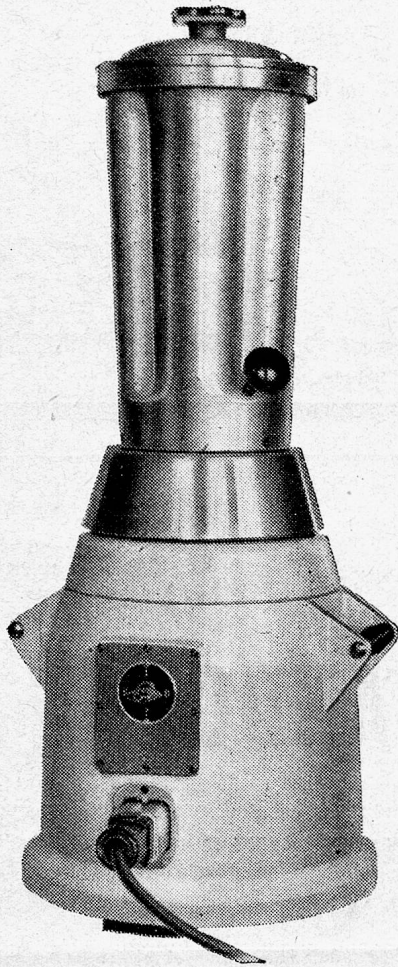
SANDOZ AG., BASEL



Oelfeuerung für
KOCHHERDE

bis 50% billiger im Betrieb
völlig geruchlos . regulierbar wie Gas
1a Referenzen

M. Diener, Zürich
Lyrenweg 32, Telefon 25 96 22



Arzt, Küchenchef und Kostgänger sind vom neuen 5-Liter-Turmix alle drei begeistert. Der wundervolle Apparat kostet viel weniger, als Sie denken, und leistet ein vielfaches von dem, was man erwartet.

TURMIX

Die Bestellungen werden in der Reihenfolge des Eingangs erledigt. Verlangen Sie deshalb eine Vorführung möglichst rasch.

TECHAG AG, ZÜRICH 8

UTOQUAI 31 TEL. (051) 24 14 15

Trick-Flick

Marke
gesetzl. geschützt

Textilklebemittel

**für Anstalten und Heime
besonders ausgiebig**

zum Reparieren von Jutesäcken, Ueberkleidern, Segeltuch, Blachen, Gartenschirmen, Feuerwehr- u. Jaucheschläuchen, überhaupt von allen Textilstoffen.

Bei Leder Leimflächen mit Raspel aufrauen.

Wichtige Vorteile:

1. kochfest;
2. wärme- und wasserbeständig;
3. nicht feuergefährlich;
4. reparierte Stelle wird **nie** brüchig;
5. unbegrenzt haltbar und lagerfähig, wenn temperiert aufbewahrt und gut verschlossen.

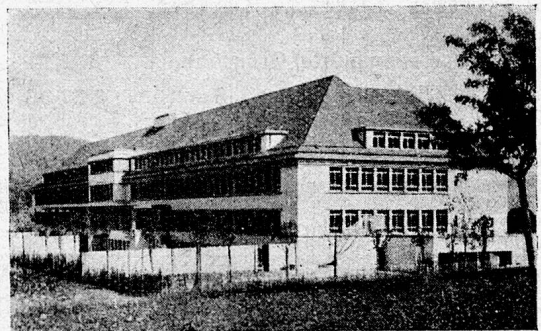
Kannen zu:

1/4 kg Fr. 4.35, 1/2 kg Fr. 7.40, 1 kg Fr. 14.—
inkl. WUST, zuzüglich Porto per Post-Nachn.
Zu beziehen bei div. Depots, Drogerien, Eisenwarengeschäften od. direkt vom Fabrikanten:

A. Tschudi Rapperswil / St. G.

Telephon (055) 2 12 06.

SECURIT
Glas



„Securit“-Verglasung: Kantonale Irrenanstalt-Liestal

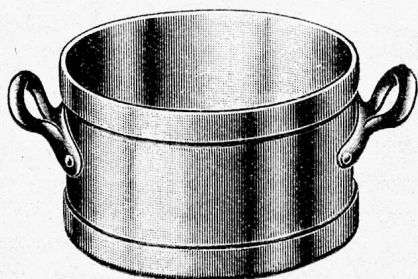
**Hochwiderstandsfähig gegen
Schlag**

für Fenster, Türen, Tablare, Spiegel usw.

SECURIT AG. GENF

Chêne-Bougeries

Telephon (022) 4 62 50



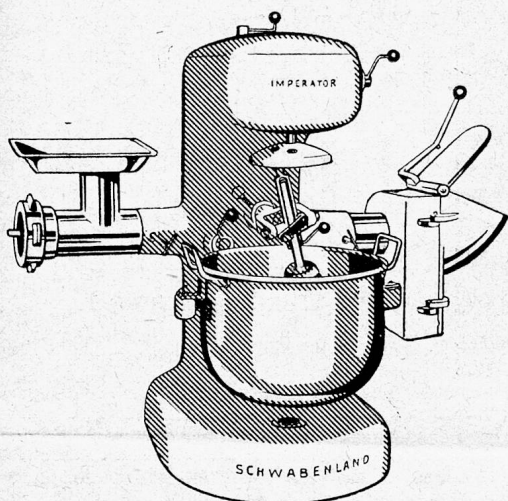
KUPFER-KOCHGESCHIRRE

*die nicht zu dünnwandig sind
lassen sich gut*

**abändern zur Verwendung auf der
elektrischen Kochplatte**

Wir besorgen diese Änderung fachgerecht!

HEINRICH KUHN Metallwarenfabrik AG. **RIKON** (Tösstal) Tel. (052) 35104



Universal-Küchenmaschinen Kartoffelschälmaschinen

für den strengen Anstalts- und Spitalbedarf liefern wir seit
Jahrzehnten, in allen Größen und modernsten Ausführungen.

Die Geschirrspülmaschine EXCELSIOR ist ebenfalls
ein vollkommenes Schweizerfabrikat und hat in den
letzten Monaten überall begeisterte Aufnahme gefunden.

Der fortschrittliche Verwalter orientiert sich über die Neuerungen in der Küchentechnik immer bei der
führenden Spezialfirma für



GROSSKÜCHEN-EINRICHTUNGEN

SCHWABENLAND & CIE AG. ZÜRICH

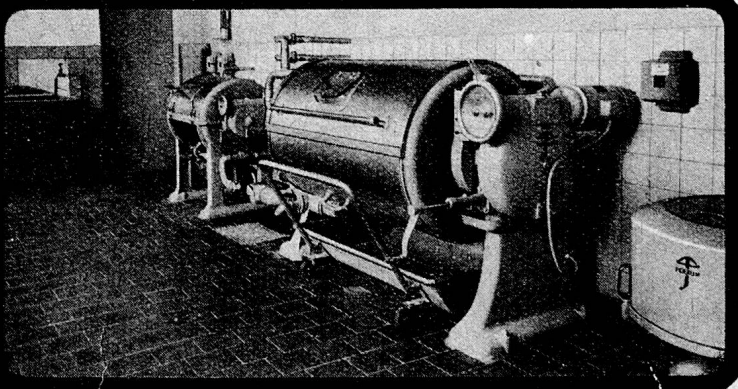
NÜSCHELERSTR. 44

TEL. (051) 25 37 40

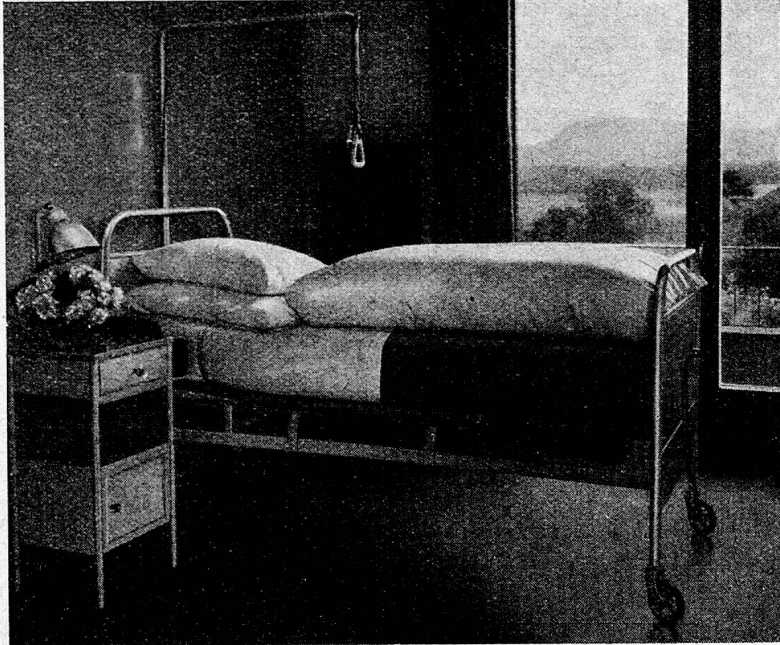
FERRUM

Waschmaschinen
Zentrifugen
Glättemaschinen
Trockenmaschinen

FERRUM AG. RUPERSWIL
Verkaufsbüro Zürich



SCHLARAFFIA-Matratzen



sind aus gutem Polstermaterial hergestellt und handwerklich mit Sorgfalt verarbeitet.

Bei Anschaffung von neuen Matratzen denken Sie an

SCHLARAFFIA

Wir unterbreiten Ihnen gerne Vorschläge und Offerten.

**Schlaraffiawerk AG.
Basel**

Dreisplatz, Zufahrtsstrasse 8
Telephon 31894

Auf der ganzen Welt sind Tausende von Spitätern und Anstalten mit FRIGIDAIRE-Zentralkühlanlagen sowie Einzelschränken ausgerüstet. Sei es für die grosse Anstaltsküche, die kleine Teeküche oder zum Aufbewahren von Blut, Penicillin etc.,

FRIGIDAIRE ist im modernen Anstaltswesen unentbehrlich.

Dank der während des Krieges gemachten bedeutenden Vervollkommnungen in der Kältetechnik steht FRIGIDAIRE heute mehr denn je an der Spitze.

Lassen Sie sich — ganz unverbindlich für Sie — durch unser geschultes Fachpersonal beraten, bevor Sie irgendeinen Entschluss in einer das Kältefach berührenden Frage fassen.

Frigidaire

Produkt der General Motors

APPLICATIONS ELECTRIQUES S. A.

Genf: Bd. Helvétique 17

Zürich: Manessestrasse 4

Basel: Kateba AG.
Luzern: Frey & Cie.
Lausanne: M. Weber
Sion: René Nicolas

Bern: Hans Christen & Co.
Genève: F. Badel & Cie. S. A.
Colombier: R. Emch
Bellinzona: M. Vescovi

