

**Zeitschrift:** Fachblatt für schweizerisches Anstaltswesen = Revue suisse des établissements hospitaliers

**Herausgeber:** Schweizerischer Verein für Heimerziehung und Anstaltsleitung; Schweizerischer Hilfsverband für Schwererziehbare; Verein für Schweizerisches Anstaltswesen

**Band:** 19 (1948)

**Heft:** 7

## **Werbung**

### **Nutzungsbedingungen**

Die ETH-Bibliothek ist die Anbieterin der digitalisierten Zeitschriften auf E-Periodica. Sie besitzt keine Urheberrechte an den Zeitschriften und ist nicht verantwortlich für deren Inhalte. Die Rechte liegen in der Regel bei den Herausgebern beziehungsweise den externen Rechteinhabern. Das Veröffentlichen von Bildern in Print- und Online-Publikationen sowie auf Social Media-Kanälen oder Webseiten ist nur mit vorheriger Genehmigung der Rechteinhaber erlaubt. [Mehr erfahren](#)

### **Conditions d'utilisation**

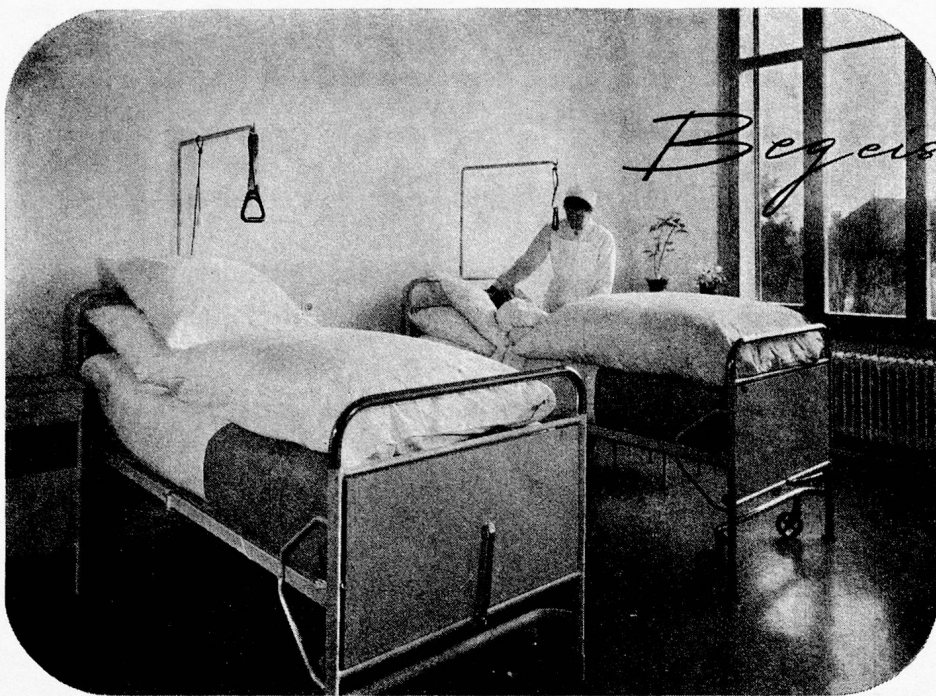
L'ETH Library est le fournisseur des revues numérisées. Elle ne détient aucun droit d'auteur sur les revues et n'est pas responsable de leur contenu. En règle générale, les droits sont détenus par les éditeurs ou les détenteurs de droits externes. La reproduction d'images dans des publications imprimées ou en ligne ainsi que sur des canaux de médias sociaux ou des sites web n'est autorisée qu'avec l'accord préalable des détenteurs des droits. [En savoir plus](#)

### **Terms of use**

The ETH Library is the provider of the digitised journals. It does not own any copyrights to the journals and is not responsible for their content. The rights usually lie with the publishers or the external rights holders. Publishing images in print and online publications, as well as on social media channels or websites, is only permitted with the prior consent of the rights holders. [Find out more](#)

**Download PDF:** 29.01.2026

**ETH-Bibliothek Zürich, E-Periodica, <https://www.e-periodica.ch>**



*Begeistert loben*

Ärzte, Verwalter und  
Krankenschwestern  
die normalisierten

**BIGLA**

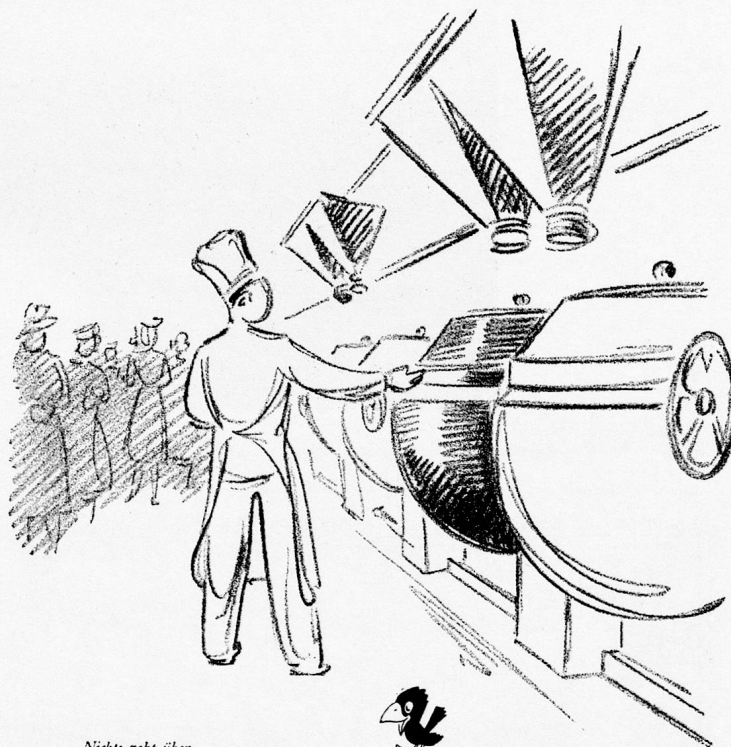


**Krankenmöbel**

Dies ist auch der Grund,  
warum Spitäler, Sanatorien  
und Anstalten immer mehr  
mit unserem hygienischen,  
unverwüstlichen  
BIGLA - Metallmobiliar  
ausgestattet werden.

BIGLER, SPICHIGER & CIE. AG., BIGLEN BERN

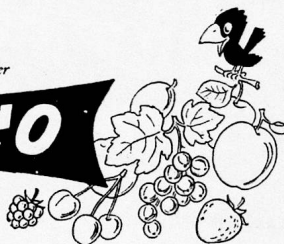
Es gibt keine modernere Confi-  
Fabrik als die Roco! Sehen Sie  
hier, diese neuzeitlichen Koch-  
kessel aus rostfreiem Stahl. Sie  
schonen die Früchte! — Und  
schauen Sie wie geräumig, wie  
blitzblank geplättelt, wie hell und  
hygienisch alles ist. Altbewährte  
Einmach-Geheimnisse und tech-  
nische Errungenschaften der  
Neuzeit - in dieser neuen Fabrik  
ist beides vereint.



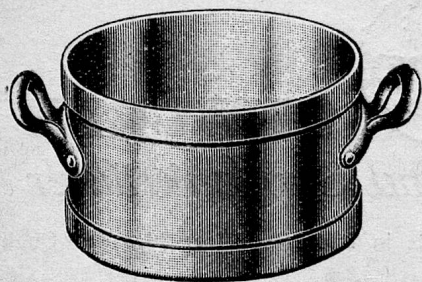
*Nichts geht über*

**ROCO**

*Confitüre*



ROCO CONSERVENFABRIK RORSCHACH A.-G.



## KUPFER-KOCHGESCHIRRE

*die nicht zu dünnwandig sind  
lassen sich gut*

**abändern zur Verwendung auf der  
elektrischen Kochplatte**

*Wir besorgen diese Änderung fachgerecht*

**HEINRICH KUHN** Metallwarenfabrik AG. **RIKON** (Tössfal) Tel. (052) 3 51 04

# NEU!

## Maggi<sup>s</sup> Rapidsuppen

Drei feine, crèmeartige gebundene Suppen von herrlichem Wohlgeschmack, die nur mit siedendem Wasser anzurühren sind. Ganz neuartige Suppen, die keiner Kochzeit bedürfen.

Diese hervorragenden Suppen sind eine unvergleichliche Hilfe in kleinen und grossen Anstaltsküchen.

Sorten: Erbsen, Sellerie, Oxtail

Erhältlich in Stangen zu 4 Würfeln für 4 Teller u. in Paketen zu 500 g für 20-25 Teller  
Probemuster stehen kostenlos zur Verfügung

**FABRIK VON MAGGIS NAHRUNGSMITTELN KEMPTTAL**

# AMBROSIA

**Speiseöl und Speisefett**  
beide erstklassig



Für **Tee**  
**Kaffee**  
**Konserven**  
**Oele, Fette**  
**Trockenfrüchte**



**HANS GIGER & CO. BERN**

Lebensmittel-Grossimport  
 Gutenbergstr. 3 Tel. (031) 2 27 35



## GEWÜRZE und Suppenkräuter

stets in frischer und erstklassiger Qualität!

	ganz	pulv.
Anis (doppelt gereinigt) . . . . .	Fr. 5.40	5.60
Curry-Pulver, echt indisch . . . . .		11.—
Kümmel, holländisch Ia . . . . .	Fr. 3.30	3.80
Zimt, soeben aus Ceylon eingetroffen . . . . .	Fr. 5.30	
Feinstes Birnbrotgewürz . . . . .	Fr. 5.50	
Suppengewürz, eine ganz hervorragende Spezialmischung . . . . .	Fr. 9.40	
usw. usw.		

Verlangen Sie unsere Preisliste!

Dörrgemüse, Küchenkräuter, Gewürze etc.  
 beziehen Sie vorteilhaft bei der

**BIOREX A.-G.**  
 Telefon (074) 7 27 66



*Vom Säugling bis zum Greis*

ist das aus Mandeln, Nüssen, Malzextrakt, Zucker,  
 Traubenzucker, Schokolade, Kakao, Mais und Kalk  
 bestehende

***Culminal***

ein gleich vollwertiges Nähr- und Kräftigungsmittel,  
 das Spannkraft und Leistungsfähigkeit des Körpers und  
 des Allgemeinzustandes in weitem Masse erhöht —  
 weil es alle wichtigen Aufbaustoffe enthält.

CULMINAL ist ein Energiespender von seltener Art,  
 der besonders auch in den Entwicklungsjahren und  
 in der Rekonvaleszenz hervorragende Dienste leistet.  
 Leicht verdaulich und von besonderem Wohlgeschmack.

Verlangen Sie bitte Offerte bei der  
**DIASAN AG. — ZÜRICH**



**Für Konfitüren**



## Apfel Trockenpektin PPP

ist der natürliche Gelierstoff, aus dem Apfel gewonnen

### Ein Schweizer-Produkt

**Genauigkeit,** da das Verwenden von Pektin genaue  
 Kontrolle aller Beigaben verlangt und  
 ein immer gleichbleibendes Schluss-  
 resultat der Kochung ergibt.

**Schnelligkeit,** da durch Beigabe von Pektin die Koch-  
 zeit bedeutend verkürzt wird.

**Sparsam,** da durch die verkürzte Kochzeit we-  
 niger verdampft und ein besseres End-  
 resultat erzielt wird.

**Qualität,** da durch das kurze Kochen der Frucht  
 Aroma und Farbe voll erhalten blei-  
 ben.

**UNIEKKTIN AG. ZÜRICH**

Talstrasse 62

Beratungsdienst Tel. 25 78 35



Verlangen Sie  
GRATIS bemusterte Offerte  
unserer diversen Sorten  
**SCHACHTELKÄSE**

**TH. NIEDERMANN & Co., BAZENHEID/SG**

*Schachtelkäsefabrik*

Tel. (073) 6 81 21

**Feinste gedörrte Tafelbirnen**

weich, süss, vollaromatisch

**Apfelstückli und Apfelringe**

weisse Extraqualität, geschält

**Apfeltee in bekannter Qualität**

Bitte verlangen Sie bemusterte Offerte

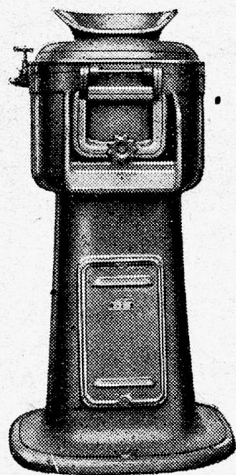
**UOLG**

Verband ostschweiz. landwirtschaftl.  
Genossenschaften (V.O.L.G.) Winterthur

Telephon (052) 2 36 11

**KARTOFFEL- u. RÜBEN-  
SCHÄLMASCHINEN**

für elektrischen  
und hydraulischen Antrieb



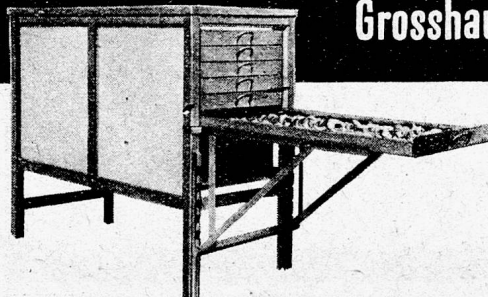
Elektro-Maschine

Neuzeitliche, solide und betriebs sichere  
Konstruktionen

**JAKOB LIPS, URDORF-Zch.**

Spezialfabrik modernster Küchenmaschinen  
Telephon 91 75 08

**Dieser Dörrapparat für den  
Grosshaushalt**

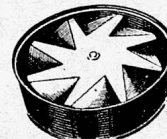


hat seine Eignung für Anstalten, Institute,  
Wirtschaften, Wohlfahrtshäuser von Fa-  
briken usw. in diesen Zeiten der Dörrhoch-  
konjunktur hervorragend erwiesen. Dank  
der drehenden Propeller wird Strom gespart,  
das Anbrennen verhütet, dem Dörrgut die  
natürliche Farbe und das feine Aroma er-  
halten. Der Betrieb ist äusserst einfach und  
verlangt keine Wartung. Der Apparat ist in  
zwei Grössen erhältlich. Aufschlussreiche  
Prospekte können Sie beziehen durch:

**DÖRREX**

**U. Huber-Keller, Apparatfabrik  
Sulz-Winterthur**

Telephon (052) 3 82 41



Empfehlenswerte  
**Spezialitäten** für die grosse  
Küche:

**Spaghetti  
Makkaroni  
Hörnli**

**Typo-Extra**

Sehr ausgiebig und verkochen  
nie!

**Teigwarenfabrik Steffen AG. Wolhusen**

**Puddings**

Cremes, Flammeris, Aufläufe, Kuchen,  
Kleingebäck, werden viel feiner mit



160 Rezepte gratis von Dütschler & Co. St. Gallen erhältlich



die Vertrauensmarke für

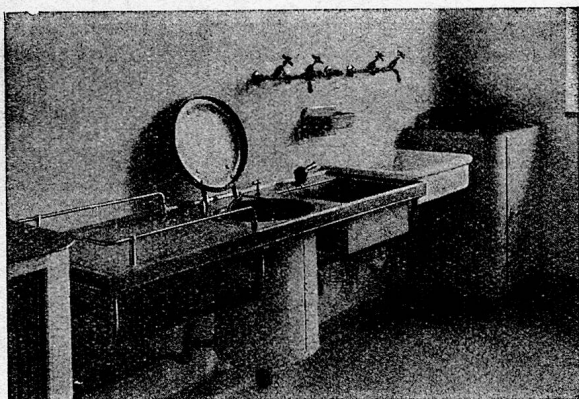
**Trockenbouillon**  
**Suppenwürze**  
**Selleriesalz**  
**Trockensulze**

ausgiebige Suppen  
 Fleischbrühe konz.

Hühnerfleischbrühe

immer  
 la und  
 vorteilhaft

HACO-  
 Gesellschaft AG.  
 Gümligen

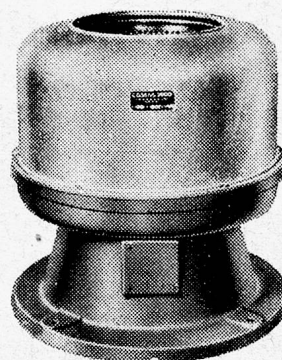


**HERMANN MEIER - ZÜRICH**  
**DIPL. ING. S.I.A.**

Bahnhofquai 15

Tel. (051) 23 19 48

*Vorprojekte für sanitäre Installationen als einheitliche Basis für Submissionen, mit kompl. dimensionierten Plänen, approx. Kostenanschläge, Offertenvergleiche, Baukontrollen, Expertisen, Bau- und Betriebskosten von Warmwasser-Versorgungen, Wasserenthärtung, Wäschereien.*



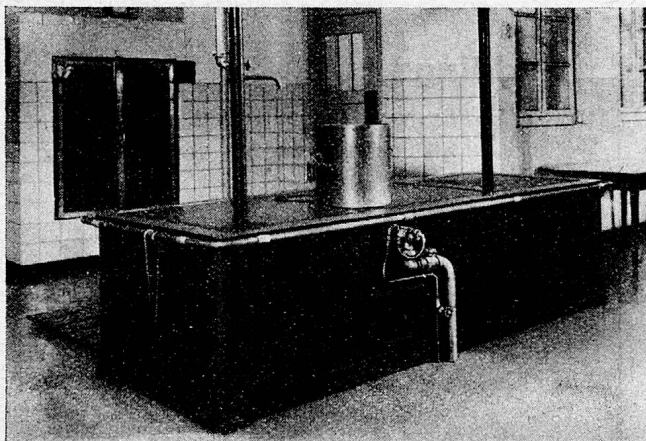
**Neuzeitliche Wäschereianlagen**  
**Waschmaschinen**  
**Zentrifugen**  
**Mangen**

**A. CLEIS AG. SISSACH**

**WÄSCHEREIMASCHINEN-FABRIK**

Gegründet 1872

Telephon (061) 7 42 07



*Oelfeuerung für*  
**KOCHHERDE**

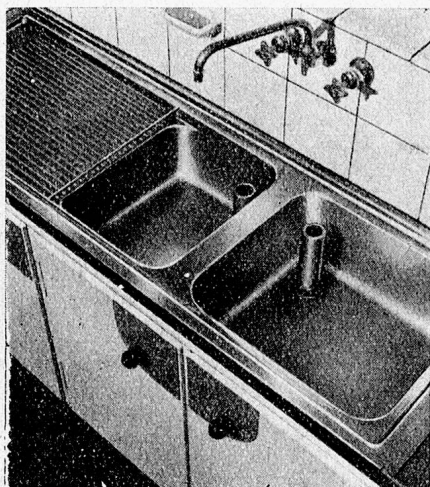
bis 50% billiger im Betrieb  
 völlig geruchlos . regulierbar wie Gas  
 la Referenzen

**M. Diener, Zürich**

Lyrenweg 32, Telefon 25 96 22



Ich fabriziere Spültischanlagen aus rostfreiem Chromnickelstahl in jeder Form und Grösse; für Anstaltsküchen besonders schwere Ausführungen.



**Walter Franke Metallwarenfabrik Aarburg**

Telephon (062) 7 35 55.

Lieferung durch die Grossisten der sanitären Branche und die ortsansässigen Install.-Firmen.

## Kolonialwaren

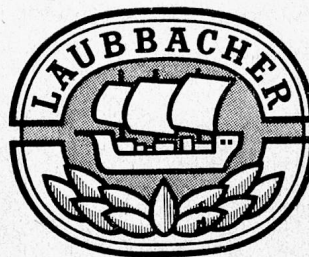
**Lebensmittel en gros**

**Konserven**

**Teigwaren**

**Kaffee** aus eigener Rösterel, **Tee**

in Beutel und offen in anerkannt bester Qualität



Birmensdorferstr. 1, ZÜRICH, Tel. 25 89 92

Lebensmittel en gros G.m.b.H.



**Vertrauenshaus  
für Anstaltswäsche**

Mit und ohne Einwebung

Langjährige Erfahrung

**Leinenweberei  
Langenthal A.G.**

*Langenthal*

Vertreter: **Beat Koller**

Untere Heslibachstrasse 44

**Küsnacht / Zch.**

Telephon (051) 91 09 78

Das Einfachste ist meistens auch das Beste. Das gilt besonders für die Wäsche. Fertige Waschmittel gestatten rasches, zuverlässiges und unkompliziertes Waschen.

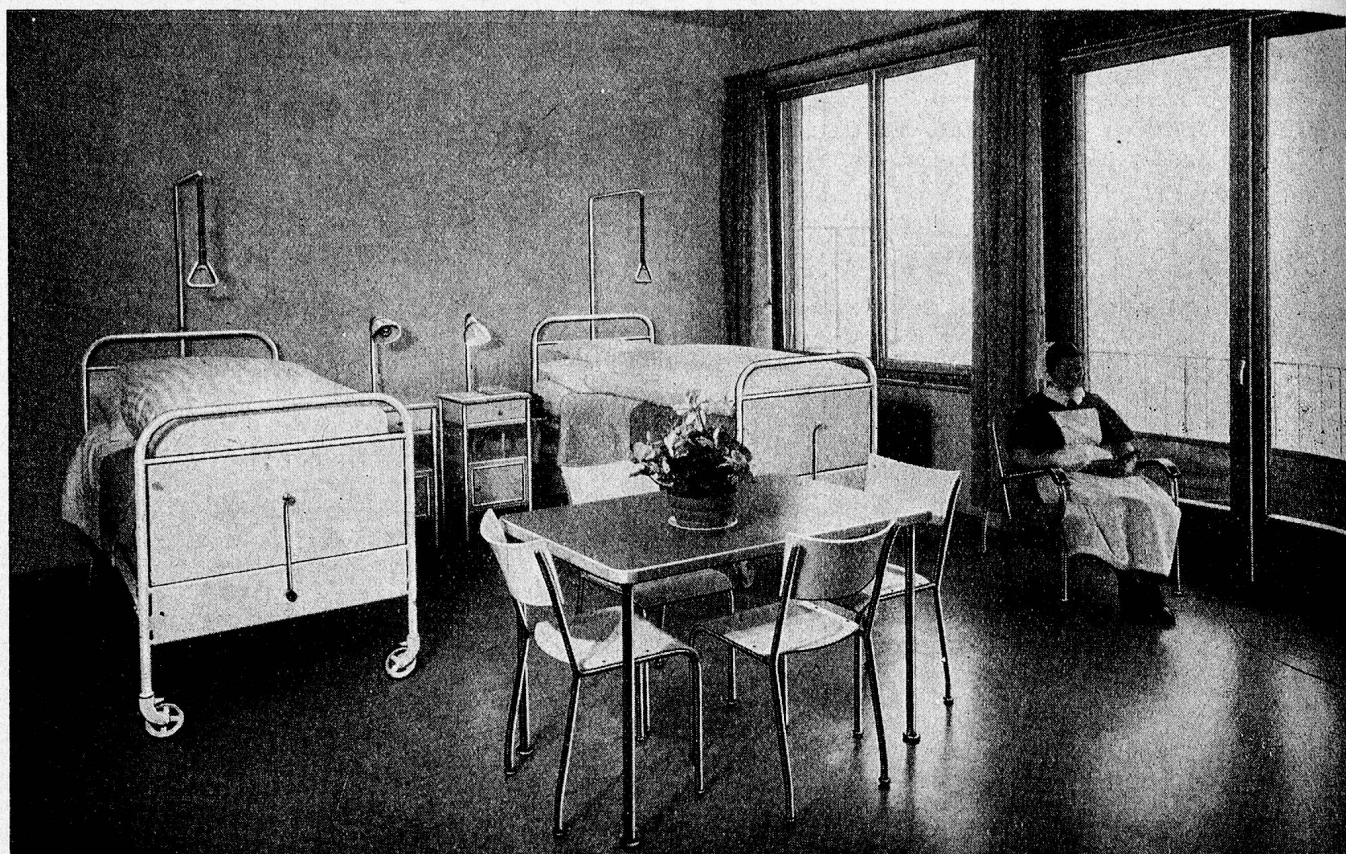
**Frima-Prima**  
erfüllt Ihre Wünsche.

**Frima-Prima**  
das Waschmittel, das sich seit Jahren bewährt.

**HENKEL & CIE. A.G., BASEL**  
Abteilung Grosskonsumenten

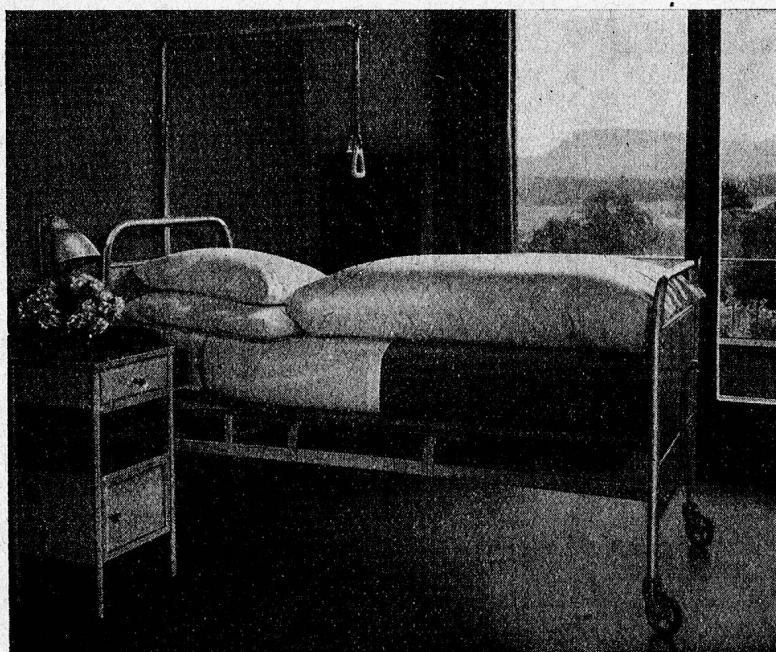
FRIMA-PRIMA · NATRIL · OMAG · DIXIN · TRITO · PURSOL · SILOVO · ADA





*Basler Eisenmöbelfabrik A. G. Lissach* †  
V O R M A L S T H . B R E U N L I N + C O .

# SCHLARAFFIA-Matratzen



sind aus gutem Polstermaterial hergestellt und handwerklich mit Sorgfalt verarbeitet.

Bei Anschaffung von neuen Matratzen denken Sie an

**SCHLARAFFIA**

Wir unterbreiten Ihnen gerne Vorschläge und Offerten.

**Schlaraffiawerk AG.  
Basel**

Dreispietz, Zufahrtsstrasse 8  
Telephon 31894