

**Zeitschrift:** Fachblatt für schweizerisches Anstaltswesen = Revue suisse des établissements hospitaliers

**Herausgeber:** Schweizerischer Verein für Heimerziehung und Anstaltsleitung; Schweizerischer Hilfsverband für Schwerverziehbare; Verein für Schweizerisches Anstaltswesen

**Band:** 19 (1948)

**Heft:** 6

## Werbung

### Nutzungsbedingungen

Die ETH-Bibliothek ist die Anbieterin der digitalisierten Zeitschriften auf E-Periodica. Sie besitzt keine Urheberrechte an den Zeitschriften und ist nicht verantwortlich für deren Inhalte. Die Rechte liegen in der Regel bei den Herausgebern beziehungsweise den externen Rechteinhabern. Das Veröffentlichen von Bildern in Print- und Online-Publikationen sowie auf Social Media-Kanälen oder Webseiten ist nur mit vorheriger Genehmigung der Rechteinhaber erlaubt. [Mehr erfahren](#)

### Conditions d'utilisation

L'ETH Library est le fournisseur des revues numérisées. Elle ne détient aucun droit d'auteur sur les revues et n'est pas responsable de leur contenu. En règle générale, les droits sont détenus par les éditeurs ou les détenteurs de droits externes. La reproduction d'images dans des publications imprimées ou en ligne ainsi que sur des canaux de médias sociaux ou des sites web n'est autorisée qu'avec l'accord préalable des détenteurs des droits. [En savoir plus](#)

### Terms of use

The ETH Library is the provider of the digitised journals. It does not own any copyrights to the journals and is not responsible for their content. The rights usually lie with the publishers or the external rights holders. Publishing images in print and online publications, as well as on social media channels or websites, is only permitted with the prior consent of the rights holders. [Find out more](#)

**Download PDF:** 15.04.2026

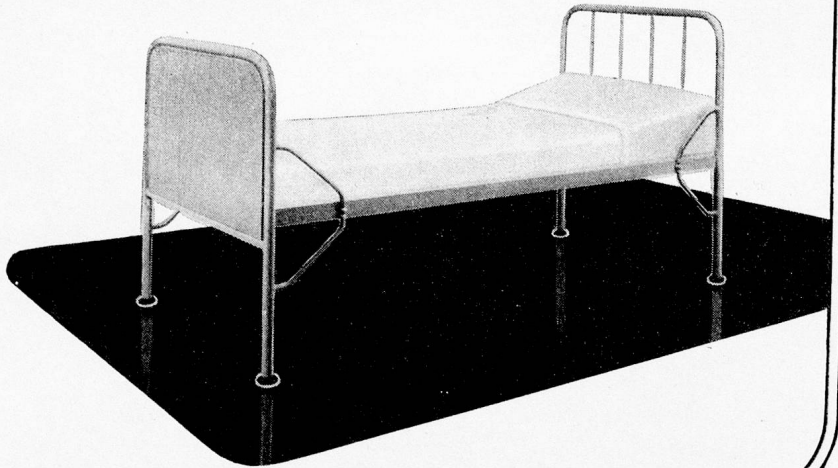
**ETH-Bibliothek Zürich, E-Periodica, <https://www.e-periodica.ch>**

## **Biola** - STAHLROHRBETTEN †

für Anstalten, Asyle, Heilstätten, Heime, Institute, Sanatorien, Spitäler usw. sind sehr praktisch, solid und hygienisch.

Bitte verlangen Sie ausführliches Angebot oder Vertreterbesuch.

**BIGLER, SPICHTIGER & CIE. A.G. BIGLEN (BERN)**



Auf der ganzen Welt sind Tausende von Spitalern und Anstalten mit FRIGIDAIRE-Zentralkühlanlagen sowie Einzelschränken ausgerüstet. Sei es für die grosse Anstaltsküche, die kleine Teeküche oder zum Aufbewahren von Blut, Pennicillin etc.,

FRIGIDAIRE ist im modernen Anstaltswesen unentbehrlich.

Dank der während des Krieges gemachten bedeutenden Vervollkommnungen in der Kältetechnik steht FRIGIDAIRE heute mehr denn je an der Spitze.

Lassen Sie sich — ganz unverbindlich für Sie — durch unser geschultes Fachpersonal beraten, bevor Sie irgendeinen Entschluss in einer das Kältefach berührenden Frage fassen.

# Frigidaire

Produkt der General Motors

**APPLICATIONS ELECTRIQUES S. A.**

**Genf:** Bd. Helvétique 17

**Zürich:** Manessestrasse 4

Basel: Kateba AG.  
Luzern: Frey & Cie.  
Lausanne: M. Weber  
Sion: René Nicolas

Bern: Hans Christen & Co.  
Genève: F. Badel & Cie. S. A.  
Colombier: R. Emch  
Bellinzona: M. Vescovi



## **Kohlenrationierung seit 1. April 1948 aufgehoben!**

Freier Einkauf für GROSSVERBRAUCHER, Spitäler, Heime, Anstalten!

Praktisch erfahrener Spezialist bietet Ihnen Vorteile beim Einkauf von

### **Zentralheizungs-Brechkoks**

**Fett- u. Flammkohlen** für Dampfkesselfeuerungen

**Griesskohlen** gewaschen für Unterschubfeuerungen

**Anthrazit grobkörnig** für Zentralheizungen

**Anthrazit feinkörnig** für automatische Feuerungen

**Steinkohlen- u. Eiformbriketts** für Dampfkesselfeuerungen

in allen verfügbaren Provenienzen und Körnungen, franko Grenze und franko Behälter versorgt zu Spezialkonditionen bei Jahresabschluss.

Rasche Eindeckung speziell in BRECHKOKS ist geboten.

Fachmännische Beratung kostenlos.

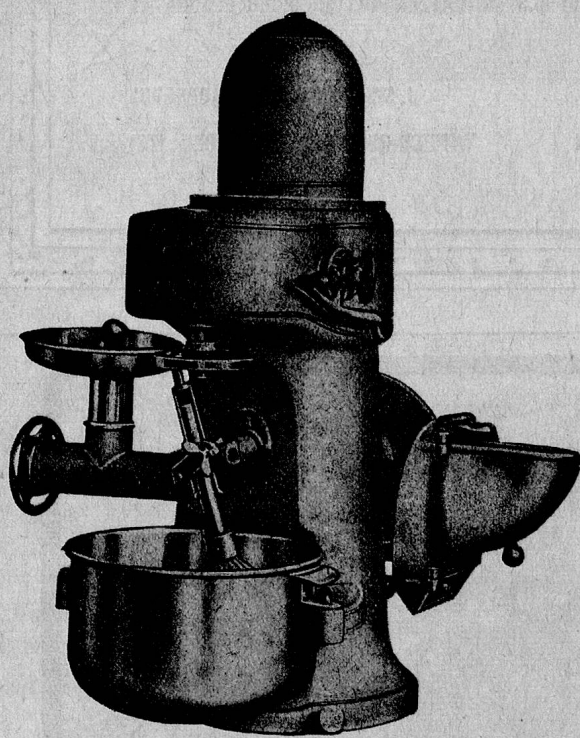
HEIZOELE zu Konkurrenzpreisen in allen bekannten Qualitäten und Provenienzen.

Anfragen mit Angaben über Quantitäten und Sorten sind erbeten an **Oskar Bachmann**, Vertretungen in Kohlen und Heizölen engros, Dolderstrasse 101, Zürich 32, Tel. (051) 32 69 79 (früh vormittags anrufen)



## *Der herrliche* **Wädenswiler** **Süssmost**

# LIPS - KÜCHENMASCHINEN



← Drehbar →

## COMBIREX KOMBINATOR

vielseitig kombinierbar — Raum- und zeltsparend

## Elektro-Schälmaschinen

für Grossbetriebe

## Hydraul. Schälmaschinen

für mittlere und Kleinbetriebe

zum Schälen von Kartoffeln und Rüben mit einem Minimum von Abfällen und Leistung bis ca. 200 kg Stdl.

## LIPS

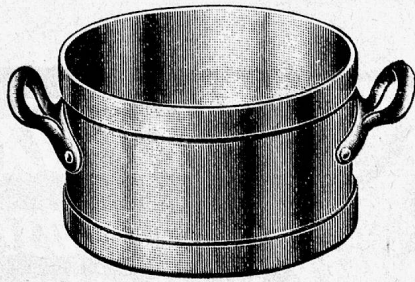
Gegr. 1880

Küchen-  
Maschinen-  
Fabrik

## URDORF

Telephon 9175 08

bei Zürich



## KUPFER-KOCHGESCHIRRE

die nicht zu dünnwandig sind  
lassen sich gut

**abändern zur Verwendung auf der  
elektrischen Kochplatte**

*Wir besorgen diese Änderung fachgerecht*

**HEINRICH KUHN** Metallwarenfabrik AG. **RIKON** (Tösstal) Tel. (052) 3 51 04



## IE GUTE ROSSHAAR- MATRATZE

MIT IHREN NICHT ZU ÜBERBIETENDEN EIGENSCHAFTEN IST UND BLEIBT DIE IDEALSTE MATRATZE. ROSSHAAR ISOLIERT; ES HITZT NICHT, ES KÄLTET NICHT UND HÄLT SO DIE NATÜRLICHE KÖRPERWÄRME BEISAMMEN. VON GESUNDEN UND KRANKEN WIRD DARUM ROSSHAAR ALS MATRATZEN-FÜLLUNG HOCH GESCHÄTZT

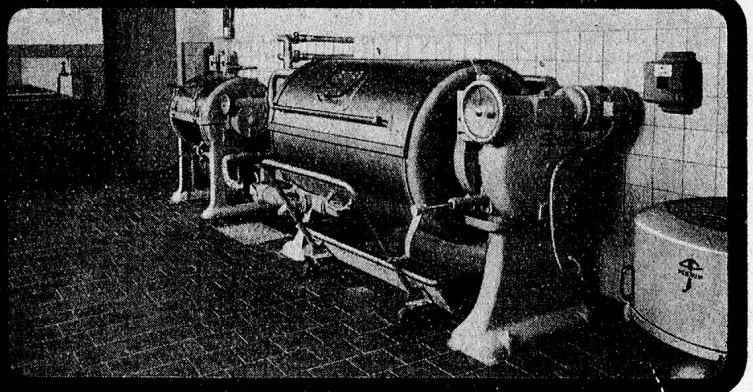
ROTH & CIE., WANGEN a. A.  
TOGGENBURGER & CIE., MARTHALEN

J. SCHNYDER AG., WÄDENSWIL  
WITTICH-HUMMEL, GOTTLIEBEN (TG)

## FERRUM

Waschmaschinen  
Zentrifugen  
Glättemaschinen  
Trockenmaschinen

**FERRUM AG. RUPERSWIL**  
Verkaufsbüro Zürich





## PRODUKTE

werden überall bevorzugt, weil sie naturrein und bekömmlich sind.

**Alkoholfreie Obstsäfte**  
**Obstessig (spritfrei)**

**Freiämter Mosterei Muri**

Tel. (057) 8 11 04

(Aargau)

- Hygienisch
- fugenlos
- praktisch
- schalldämmend
- vorharth
- dauerhaft

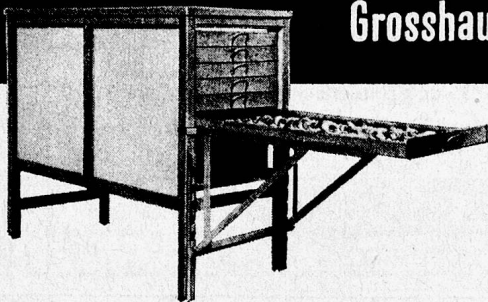
**Renma-Hohlkehlsokel**

**Beratung und Engros-Lieferung**

**RENA-Bauspezialitäten A.G. LUZERN**

Telephon Büro: (041) 2 52 88 Lager: 2 86 80

## Dieser Dörrapparat für den Grosshaushalt

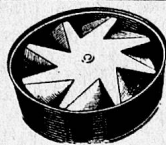


hat seine Eignung für Anstalten, Institute, Wirtschaften, Wohlfahrtshäuser von Fabriken usw. in diesen Zeiten der Dörrhochkonjunktur hervorragend erwiesen. Dank der drehenden Propeller wird Strom gespart, das Anbrennen verhütet, dem Dörrgut die natürliche Farbe und das feine Aroma erhalten. Der Betrieb ist äusserst einfach und verlangt keine Wartung. Der Apparat ist in zwei Grössen erhältlich. Aufschlussreiche Prospekte können Sie beziehen durch:

**DÖRREX**

**U. Huber-Keller, Apparatefabrik  
Sulz-Winterthur**

Telephon (052) 3 92 41



Ein Putzmittel, das nicht kratzt, beim Händewaschen die Haut nicht angreift und dennoch gründlich reinigt... nicht wahr, das ist auch Ihr Wunsch!

**ADA**

das Putzpulver u. Handwaschmittel

erfüllt ihn. Vielseitig verwendbar, zuverlässig, sparsam im Gebrauch, dank der praktischen Streudose...

das ist

**ADA**

**HENKEL & CIE. A.G., BASEL**

Abteilung Grosskonsumenten

FRIMA-PRIMA · NATRIL · OMAG · DIXIN · TRITO · PURSOL · SILOVO · ADA



die Vertrauensmarke für

**Suppenwürze**  
**Selleriesalz**  
**Trockensulze**

**Trockenbouillon**

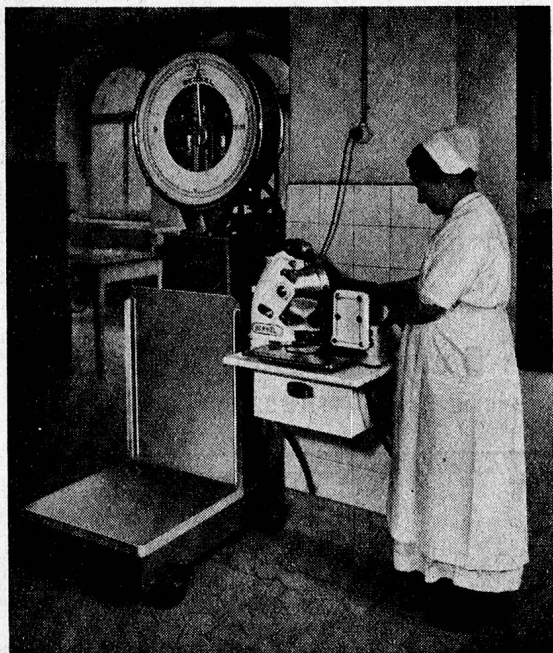
**Hühnerfleischbrühe**

**Fleischbrühe konz.**

**ausgiebige Suppen**

immer  
**la und**  
vorteilhaft

HACO-  
Gesellschaft AG.  
Gümligen



**B E R K E L**

VOLLAUTOMATISCHE PRÄZISIONSWAAGEN  
UND SCHNEIDEMASCHINEN

**FABRIK ZÜRICH-ALTSTETTEN**

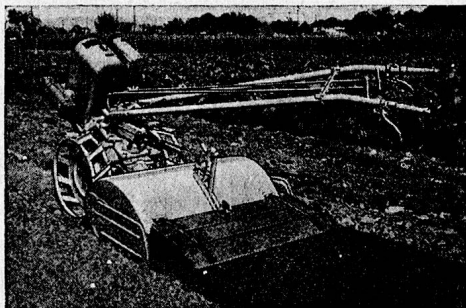
HOHLSTRASSE 535 TELEPHON (051) 25 53 01

**SIFRAG**

TECHNISCHE  
MASSARBEIT

Luft- und Wärmetechnik — Klimatisierung  
Raumlüftung — Entnebelung — Trocknung

SIFRAG SPEZIALAPPARATEBAU U. INGENIEURBUREAU FREI AG.  
BERN ZÜRICH



Die neue

**GRUNDER-  
BODENFRÄSE**

**3 G U**

kombiniert mit Pflug-, Mäh-, Hack- und  
Ernteapparaten und Geländepneus für  
Zugarbeiten. — Prospekte und Vorfüh-  
rungen durch

**A. GRUNDER & Co. AG. Motoren- und Maschinenfabrik, Binningen-Basel**

**Meine Artikel aus durchgehend  
rostfreiem Chromnickelstahl**

- Fleischplatten oval** 32; 37; 42; 47; 53 cm lang
- runde Gemüseplatten** 23; 26; 29; 32; 36 cm Durchm.
- Gemüeschüsseln mit Deckel rund** 16 cm Durchm.
- Servierkasserollen mit Deckel oval, tief** 18; 24; 27 cm
- Saucières** 6; 10; 20 Cl. Inhalt
- Suppentassen, Teesiebe, Zuckerstreuer**
- Suppenschöpfer, Servierplateaux**
- Milch- und Kaffeekannen** 33 Cl. Inhalt
- Teigschüsseln** 20; 22; 26; 28; 30; 32 cm Durchm.
- Wundschalen (Nierenform)** 25; 27; 30 cm lang
- Bestecke, glatt und mit Muster**
- Tafelmesser „Antico“** mit massivem Anticorodalgriff  
und erstklassiger rostfreier Klinge

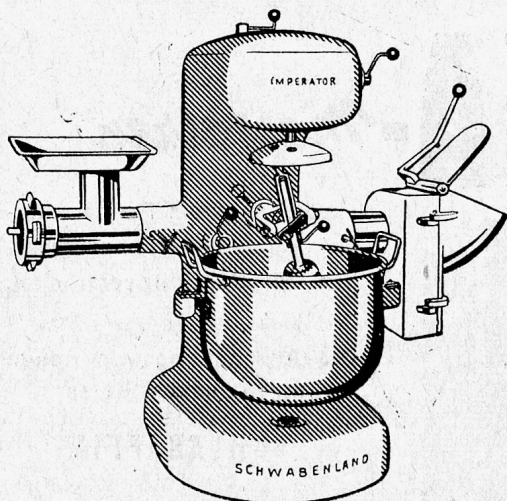
Verlangen Sie unverbindliche Offerte!

**Erhard Müller** - Bestecke, Silber- und Metallwaren  
**Küsnacht-Zch.** - Telephon (051) 91 15 88 - Zürichstr. 153

*Die feine weisse*  
**KERNSEIFE!**



**Seifenfabrik Sträuli**  
*Wädenswil*



**Universal-Küchenmaschinen  
Kartoffelschälmaschinen**

für den strengen Anstalts- und Spitalbedarf liefern wir seit  
Jahrzehnten, in allen Größen und modernsten Ausführungen.

Die Geschirrspülmaschine EXCELSIOR ist ebenfalls  
ein vollkommenes Schweizerfabrikat und hat in den  
letzten Monaten überall begeisterte Aufnahme gefunden.

Der fortschrittliche Verwalter orientiert sich über die Neuerungen in der Küchentechnik immer bei der  
führenden Spezialfirma für



GROSSKÜCHEN-EINRICHTUNGEN

**SCHWABENLAND & CIE AG. ZÜRICH**

NÜSCHELERSTR. 44

TEL. (051) 25 37 40



**ROGERS**  
THE MARK OF QUALITY

**Kem-Tone**

**DIE IDEALFARBE FÜR ANSTALTEN UND SPITÄLER**  
endlich in der Schweiz eingetroffen!

Für den Unterhalt der Räume Ihres Betriebes hat der grösste Farbenproduzent, die Sherwin-Williams-Company, als Resultat jahrzehntelanger Forschungen ein Produkt geschaffen, das unglaubliche Vorteile bietet. Die führenden Krankenhäuser in USA. (wir legen Ihnen gerne Atteste vor) gebrauchen seit Jahren KEM-TONE, eine Harz-Oelfarbe, die Ihnen folgendes bietet:

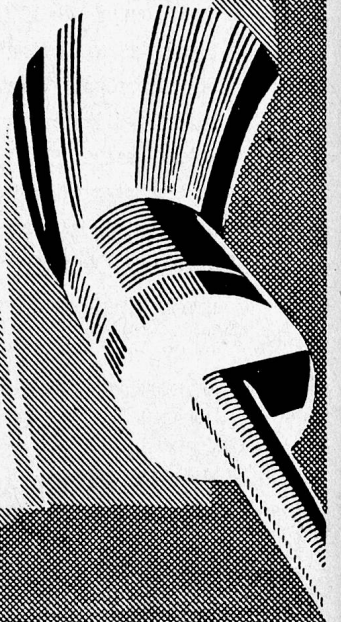
- Ein mit KEM-TONE gestrichenes Zimmer ist gleichen Tags wieder bezugsbereit.
- KEM-TONE trocknet in 1 Stunde und ist völlig geruchlos.
- Mit KEM-TONE gestrichene Wände sind waschbar ohne Fleckenbildung.
- KEM-TONE deckt in 1 Anstrich fast jeden Untergrund ohne «Ansätze».
- KEM-TONE kann ohne jede Vorbereitung, selbst direkt auf Tapeten gestrichen werden. Loslösen garantiert ausgeschlossen.
- KEM-TONE ist sehr wirtschaftlich und leicht anzuwenden.
- KEM-TONE ergibt einen matten Anstrich in hellen modernen Pastelltönen.

Probieren Sie KEM-TONE selbst aus. Sie werden erkennen: KEM-TONE ist jeder anderen Farbe und Tapete in der gleichen Preislage klar überlegen. Verlangen Sie unsern Prospekt und Vertreterbesuch. Es ist zu Ihrem Vorteil.

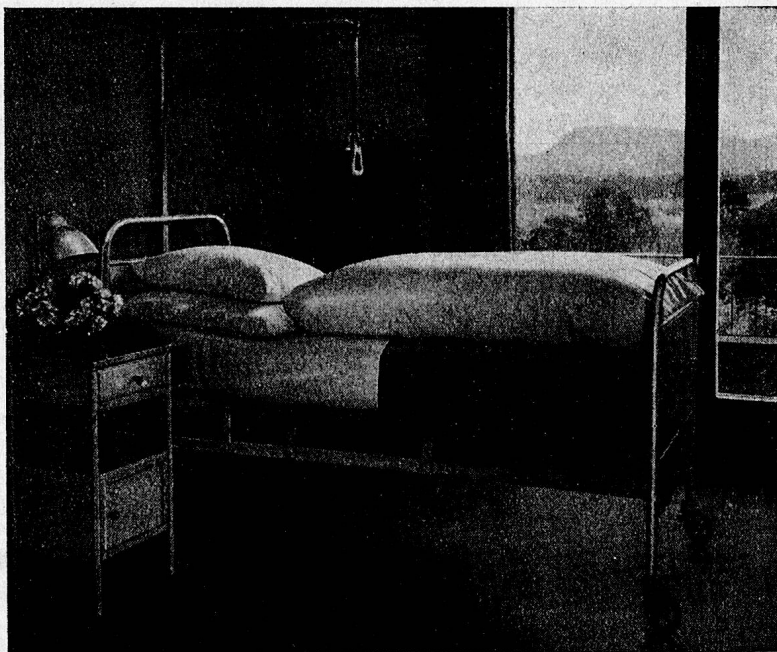
\* Senden Sie uns umgehend Prospekt/Musterbüchse zu Fr. 8.70 (-2,5 kg streichfert. Farbe) Bitte Vertreterbesuch

\* Gewünschtes unterstreichen! (genaue Adresse)

**UNITRADE**  
AKTIENGESELLSCHAFT  
**ZÜRICH**  
Tel. 27 02 20 Paradeplatz 3



# SCHLARAFFIA-Matratzen



sind aus gutem Polstermaterial hergestellt und handwerklich mit Sorgfalt verarbeitet.

Bei Anschaffung von neuen Matratzen denken Sie an

**SCHLARAFFIA**

Wir unterbreiten Ihnen gerne Vorschläge und Offerten.

**Schlaraffiwerk AG.**  
**Basel**

Dreisplatz, Zufahrtsstrasse 8  
Telephon 31894